



Les femmes


socialistes genevoises font L'HISTOIRE



Parti socialiste genevois
Avenue de Luserna 20
1203 Genève
Tél. 022 338 20 70
Fax 022 338 20 72
www.ps-ge.ch



**les
socialistes**
PARTI SOCIALISTE GENEVOIS



**Le parti socialiste est Le parti de L'égalité, et DONC
Le parti des femmes. depuis fort Longtemps,
NOS camarades féministes se battent pour un
MONDE meilleur au féminin, un monde qui voit se
..... réaliser L'égalité entre Les sexes.**

Sur le terrain de l'égalité entre les femmes et les hommes, les Socialistes ne se contentent pas de discours ni de belles promesses : ils et elles agissent tous les jours et depuis fort longtemps sur le terrain. A commencer par favoriser la parité sur leurs listes électorales, ce qui permet aux femmes socialistes genevoises d'être très largement représentées dans les différentes instances politiques. Ainsi, alors qu'en Suisse, les femmes qui représentent 53% de l'électorat, ne constituent que 26.5% des élu-e-s au Conseil national, 24% au Conseil des Etats et 29% au Conseil fédéral, le groupe socialiste aux chambres fédérales est composé de 50% de femmes. Au Conseil national, la députation socialiste genevoise est composée de deux femmes et un homme, les sièges au Conseil des Etats et au Conseil fédéral étant tous les deux occupés par des femmes !


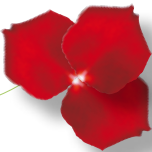

Plusieurs Socialistes genevoises ont compté parmi les premières femmes élues à Berne. Ruth Dreifuss et Micheline Calmy-Rey se sont succédé au Conseil fédéral et ont été les deux premières femmes de l'histoire helvétique à être Présidentes de la Confédération. Christiane Brunner a siégé 12 ans au Conseil des Etats et précédemment au Conseil national. Amélia Christinat, première femme socialiste élue au Conseil national, Liliane Maury Pasquier, première femme romande à présider le Conseil national et Maria Roth-Bernasconi, co-présidente des femmes socialistes suisses, ont siégé ou siègent encore au Conseil national.

C'est pourquoi, les Socialistes souhaitent rendre hommage à l'engagement de toutes les femmes socialistes genevoises, qui, en tant que conseillères municipales, conseillères administratives d'une commune, députées au Grand Conseil, conseillères nationales, conseillères aux Etats ou conseillères fédérales ont su porter la voix des Genevoises et des Genevois jusqu'à Berne.

Avec ELLES, nous aimerions marquer le coup dans le cadre d'un événement FEMMES, le 6 octobre 2007, de 14h à 18h. Habillez-vous en **ROUGE** et, surtout, venez nous rejoindre ! Et mobilisez-vous pour que la voix de Genève continue de résonner au féminin sous la coupole !

Au plaisir de vous retrouver le 6 octobre.

LILIANE MAURY PASQUIER et MARIA ROTH-BERNASCONI,
..... **CONSEILLÈRES NATIONALES**



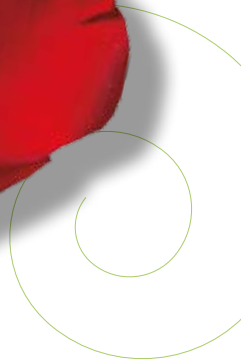
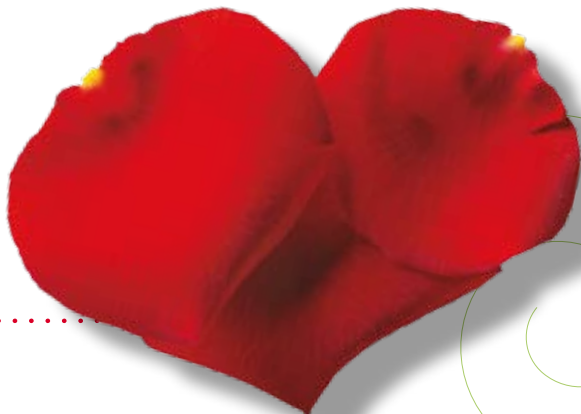
La direction du Parti socialiste genevois a le plaisir de vous convier à l'événement

Les femmes socialistes genevoises font L'HISTOIRE

Samedi 6 octobre

De 14h à 18h, avec marche au centre-ville.

En présence de Madame Micheline Calmy-Rey, Présidente de la Confédération,
de Madame Ruth Dreifuss, ancienne Présidente de la Confédération,
et des femmes socialistes genevoises qui se sont engagées hier et aujourd'hui





Programme

- 14h00 Rassemblement au rond point de Rive, devant notre bus rouge londonien
- 14h30-15h30 Marche des femmes socialistes au centre ville de Genève, avec une halte à notre stand PSG du Molard et un point de rassemblement final à la Place Neuve, à l'entrée du Parc des Bastions devant notre bus londonien rouge
- 15h30-16h00 Lâcher de ballons à la Place Neuve, en hommage aux élues socialistes d'hier et d'aujourd'hui, et allocution de **Ruth Dreifuss**
- 16h00-16h15 Cortège en direction de La Treille en vieille ville et arrivée au café Papon
- 16h15-16h45 Partie officielle, dans la salle «grande grotte» du café Papon

Intervenantes

Madame Jacqueline Berenstein-Wavre, ancienne Présidente du Grand Conseil et pionnière socialiste de la cause des femmes | **Madame Sandrine Salerno**, Conseillère administrative de la Ville de Genève | **Madame Liliane Maury Pasquier**, Conseillère nationale et ancienne Présidente du Conseil national | **Madame Micheline Calmy-Rey**, Présidente de la Confédération

16h45-18h00 Verrée conviviale au café Papon

Pour toute question, merci de contacter Aurore Duteil, secrétaire générale
aurore.duteil@ps-ge.ch | T 022 338 20 76 | M 079 633 34 63

