

# *Risques biologiques comprendre pour agir*

**1. AGENTS PATHOGENES**

**2. PROTECTION SUR INTERVENTION**

**3. LE RISQUE ZONOTIQUE : CAS DE LA GRIPPE AVIAIRE**

**4. LES RISQUES TERRORISTES OU ACCIDENTELS**

**5. PRELEVEMENTS / DETECTION... AVEC QUEL AVENIR ?**



**Notion de contagiosité majeure  
Propagation Epi/Panzoonotique**

**Zoonose**

**=**

**maladie transmissible de l'animal à l'Homme**

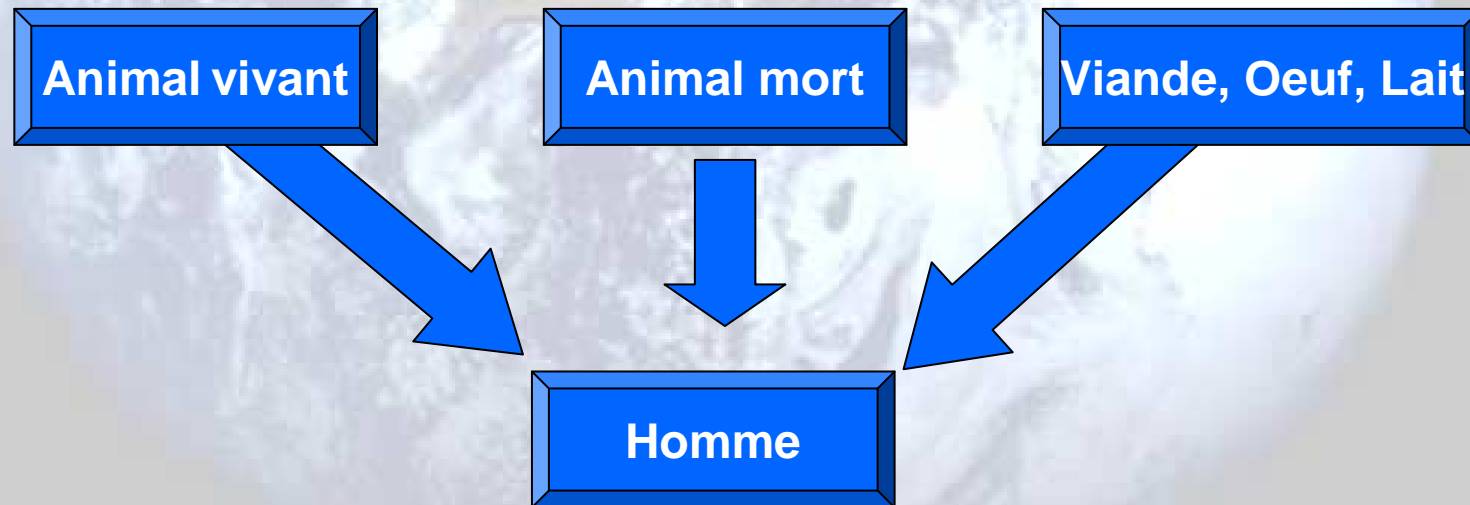


Anémie infectieuse des équidés Nipah  
 Syndrome pulmonaire à Hantavirus Tétanos Escherichia coli O157:H7  
 Tuberculose  
 Tahyna Chorio-méningite lymphocytaire Salmonelloses  
 Arboviroses  
 Herpès B Stomatite papuleuse des bovins Fièvre de la Vallée du Rift  
 Shigelloses  
 Brucellose Cox-pox et vaccine  
 Hanta Staphylococcies Streptobacillose  
 Campylobactériose Ecthyma contagieux  
 Maladie de Marburg  
 Tularémie Méningo-encéphalomyélites américaines Maladie d'Aujeszky  
 Chlamydioses  
 Peste Streptococcies Ornithose-psittacose Hépatite virale A  
 Encéphalites à tiques Fièvre jaune Leptospirose  
 Fièvre de Lassa Maladie de Yaba Stomatite vésiculeuse contagieuse  
 Fièvre Q  
 Fièvre charbonneuse West-Nile Listériose Maladie de Creutzfeldt-Jacob  
 Variose du singe Pasteurellose  
 Sodoku Fièvre hémorragique avec syndrome rénal Poxviroses  
 Yersinia enterocolitica  
 Maladie de Lyme Grippes Rage Grippes  
 Borréliose Mélioïdose Maladie des griffes du chat Ebola  
 Maladie de Newcastle Pseudotuberculose  
 Maladie vésiculeuse contagieuse Encephalomyocardite Rickettsioses  
 Rouget  
 Morve Fièvre aphteuse Infections transmises par morsure



# Zoonose

Maladie infectieuse ou parasitaire qui peut être transmise naturellement des Vertébrés à l'Homme (et réciproquement)



# Risque zoonotique

« Classique »

*Affections connues*

« Emergent »

*Affections mal connues  
ou oubliées*

« Bio-environnemental »

*Affections liées à l'impact environnemental  
humain*

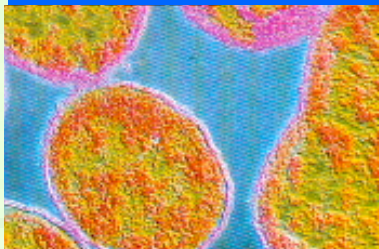


# Risque zoonotique "classique"

## BACTERIES

Salmonelloses  
Leptospiroses  
Listérioses  
Tularémie  
Brucellose  
Tuberculose  
Peste

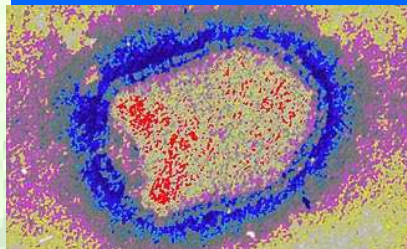
...



## VIRUS

Rage  
Hépatite B  
Aujeszký  
Fièvre aphteuse  
Encéphalite B  
Newcastle  
Peste aviaire

...



## PARASITES

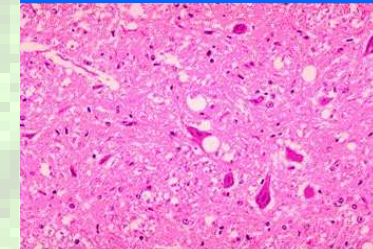
Echinococcose  
Teniasis  
Trichinose  
Bilanzioses  
Leishmanioses  
Teignes  
Gales

...

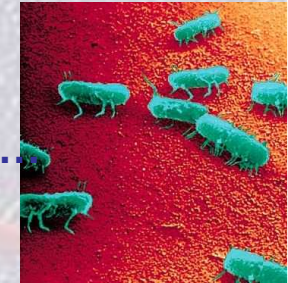
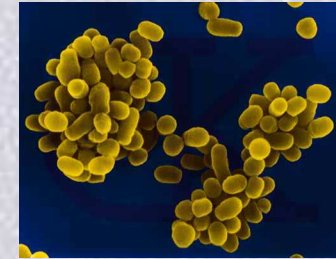


## PRION

? ESB ?  
...

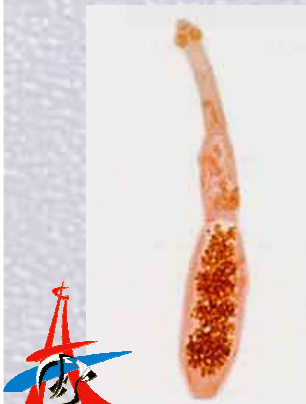


# Risque zoonotique "classique"

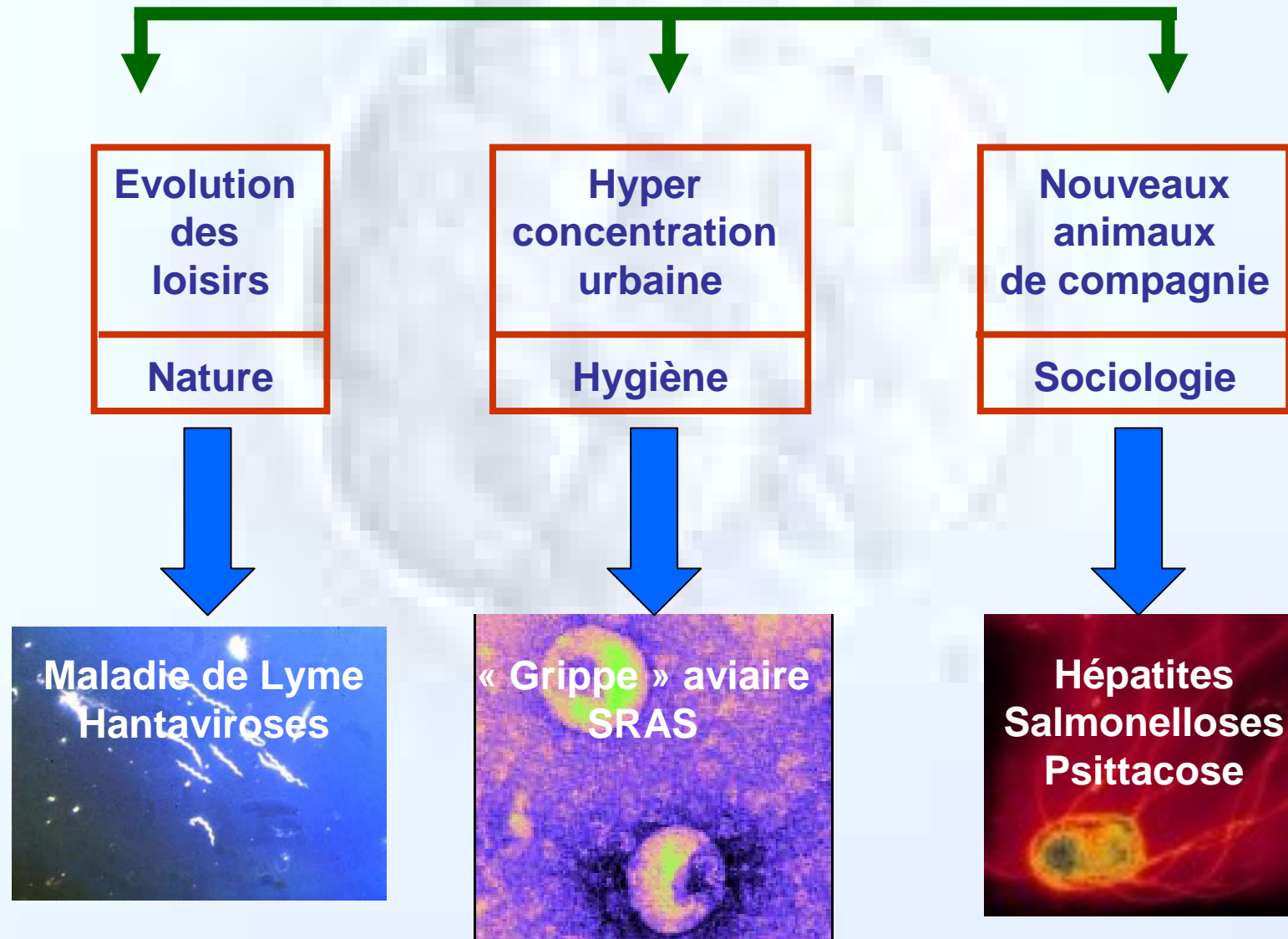


## Zoonoses

- ▶ **Professionnelles** → Rage, Brucellose, Tuberculose, Rickettsioses, Leptospiroses, Charbon, Tularémie, Dermatophytoses
- ▶ **Accidentelles** → Rage, Brucellose, Salmonelloses,...
- ▶ **De loisir** → Leptospiroses, Tularémie, Brucellose,...
- ▶ **Familiales** → Maladies des griffes du chat, Psittacose, Echinococcose, Tuberculose...



# Risque zoonotique émergent et "bio-environnemental"



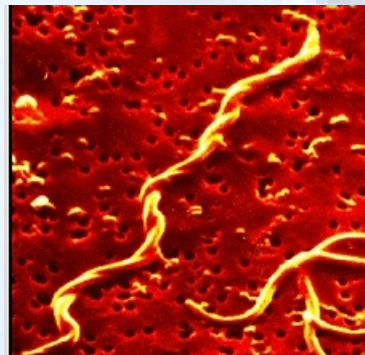


# Apparition d'un risque zoonotique « nouveau »

Réaction saine  
Réponse raisonnée



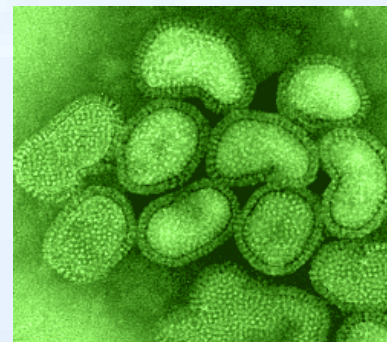
*Ex : Maladie de Lyme*



Catastrophisme sociologique  
Terrorisme psychologique des médias



*Ex : Grippe aviaire*



# Le risque «sociologique»



**NAC :**



***Nouveaux animaux de Compagnie***

***ou***

***Non Animaux de Compagnie ?***



**Primates**

**Sauriens**

**Rongeurs**

**Reptiles**

**Risques zoonotiques connus... ou inconnus**



**Venimosité croissante ⇒ Quel risque en tissu urbain ?**





***L'influenza aviaire a H5N1  
hautement pathogène  
et le vétérinaire sapeur pompier***



# ? De quoi parlons-nous ?



*Sylvester the Cat*  
© 2005 WARNER BROS.  
- APPLIES TO WARNER



# ? De quoi parlons-nous ?



## Confusion médiatique totale



### Un chat contaminé par le H5N1 en Allemagne

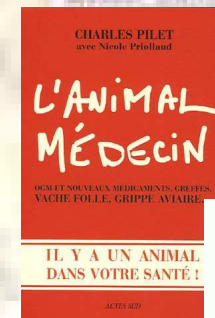
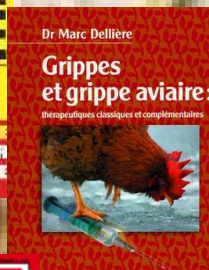
Mis en ligne le 28.02.2009



Johanna de Tessières

La présence de la souche H5N1 de la grippe aviaire a été confirmée sur un chat en Allemagne. C'est la première fois en Allemagne que le virus hautement pathogène est identifié sur un animal autre qu'un volatile, a précisé mardi le laboratoire national auteur des tests.

Le chat a été retrouvé sur l'île de Ruegen, dans le nord du pays, des 100 cas recensés d'oiseaux sauvages infectés H5N1 ont été enregistrés, précise l'institut Friedrich pour d'autres précisions.



**? De quoi parlons-nous ?**

**Plaidoyer pour  
une vision vétérinaire  
de la crise**



# ? De quoi parlons-nous ?

Influenza aviaire hautement pathogène  
Sous type H5N1



IAFP ↔ IAHP

Maladie des oiseaux

FP le plus fréquent

Très rares transmissions  
vers un organisme humain débilité



# ? De quoi parlons-nous ?

IAHP H5N1 2006

PANZOOTIE

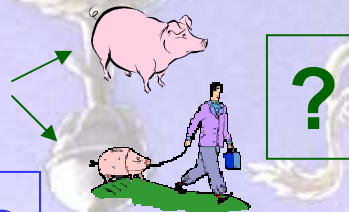
*Insalubrité, co-confinement*



Grippe humaine d'origine aviaire

ZONOSE MINEURE  
(Très rare 150/1.000.000.000)

« *Humanisation* »



Grippe humaine

EPIDEMIE / PANDEMIE

**Confusion médiatique totale**







# Nous parlons d'une histoire déjà ancienne...



Chine du Sud : **1%** de volailles domestiques séropositives pour H5N1  
**Plusieurs lignages** « installés »

→ Apparition supposée : ≤ 1996 en Chine du Sud





**...d'un risque (probabilité) restreint  
et d'une menace (renseignement)  
surmédiatisée...**



**Sensibilité  
extrême**



**Porteurs sains**

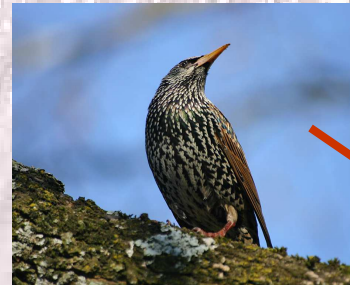
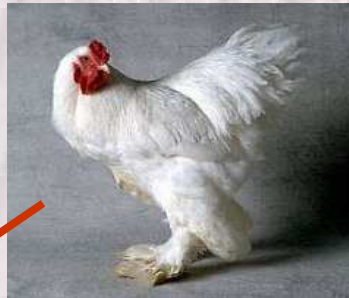


**Mouvements  
« plans d'eau »**



**Importation  
frauduleuse**

**Contact humain**



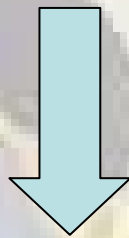
**Mouvements  
« terrestres »**



# Deux conséquences

**Economique**

**Directions des Services Vétérinaires  
Vétérinaires sanitaires  
Réseau SAGIR**



**Plan Epizootie en place**

**Prévention du  
« risque » humain**

**Infrastructure Santé /  
Secours [Protection/Suspicion]**

**Municipalités [Cadavres]**

**Vétérinaires et  
Equipes cynotechniques BSPP**



# Spécificités du secteur Brigade

**Zone urbaine**

Méconnaissance totale de l'animal  
Peu d'élevages  
Faune sauvage « fixe »  
Nombreux propriétaires d'exotiques  
DSV désarmées  
Municipalités « syndicalisées »

**Zone rurale**

Connaissance de l'animal  
Nombreux élevages  
Faune sauvage « variable »  
Peu d'animaux exotiques  
DSV équipées  
Municipalités « ouvertes »

**APPROCHES DIFFERENCIÉES**



# ZDP : Approche dédiée

Périmètre  
de surveillance

Paris



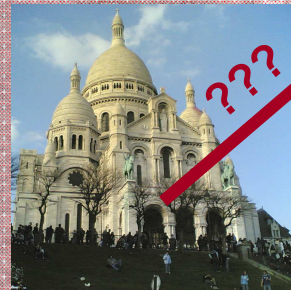
Périmètre  
d'interdiction

3 km

10 km

# ZDP : Approche dédiée

Périmètre  
de surveillance



Périmètre  
d'interdiction

# ZDP : Approche dédiée



① Découverte – capture

SUSPICION

Zone d'Interdiction  
Examen à Tours

② Suspicion confirmée

Fermeture du Parc en cause  
Examen complémentaire à Ploufragan

③ Grippe Aviaire Avérée

Fermeture de tous les Parcs  
et Espaces Verts





# Prendre en compte l'Animal pour protéger l'Homme !



# Notion de barrière sanitaire

- ~~Transports, voyages~~
- ~~Regroupements~~
- Rotoluves, pédiluves
- Vide sanitaire
- Abattage [animaux]
- Lutte anti-vectorielle



# Actions mises en place à la BSPP concernant la phase épizootie IAHP



Masque  
Lunettes  
Gants  
Combi (esp à  
risque)



Départements non atteints

Masque  
Lunettes  
Gants  
Combi



Départements atteints



# Actions mises en place à la BSPP concernant la phase épizootie IAHP



Décision vétérinaire BSPP

Euthanasie – Transfert  
Incinération  
[0 suspicion]

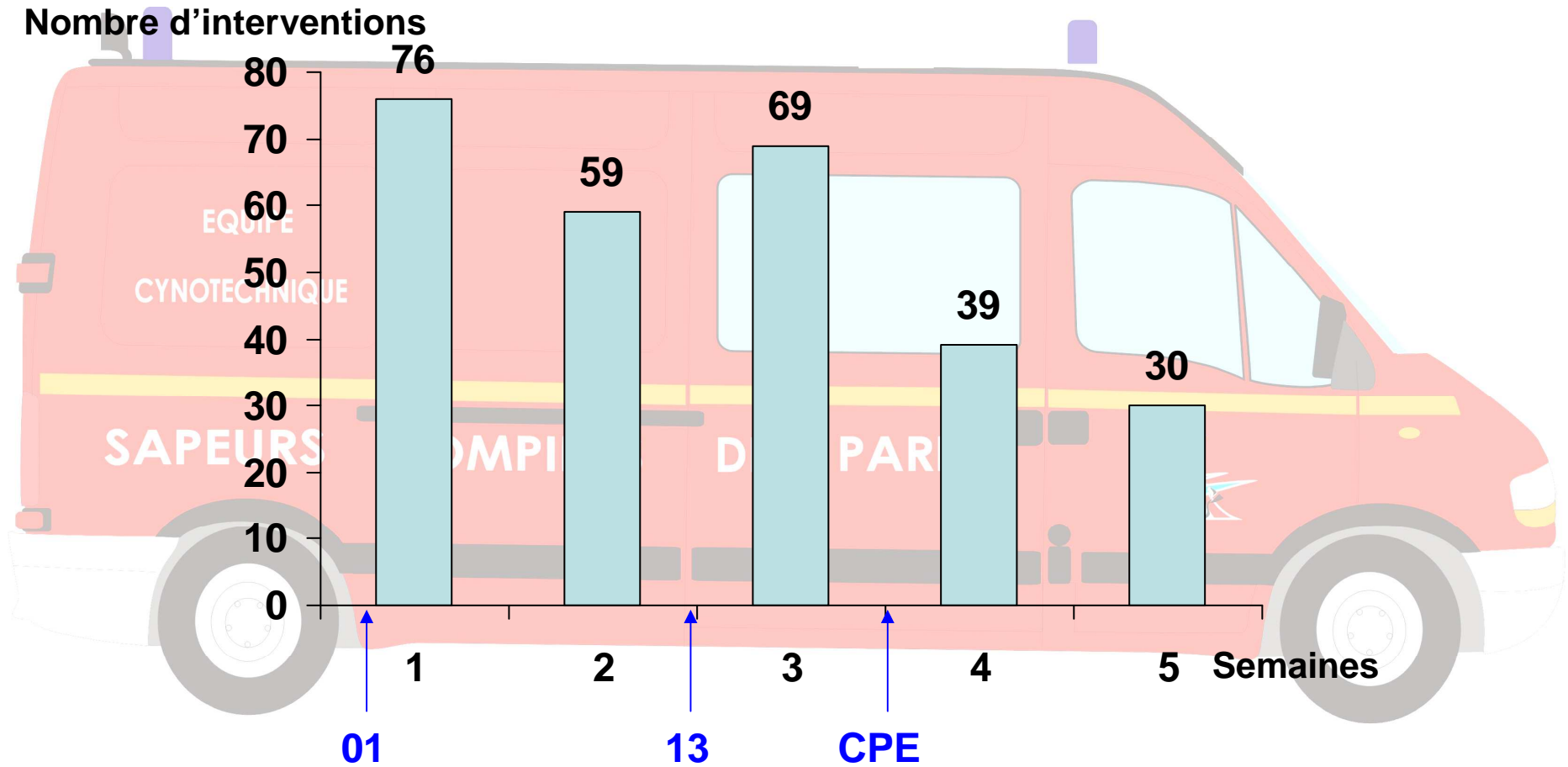
Contact DSV  
[suspicion]

Soins - Transport  
Centre de Sauvegarde  
[mise en surveillance]

Décision Analyse

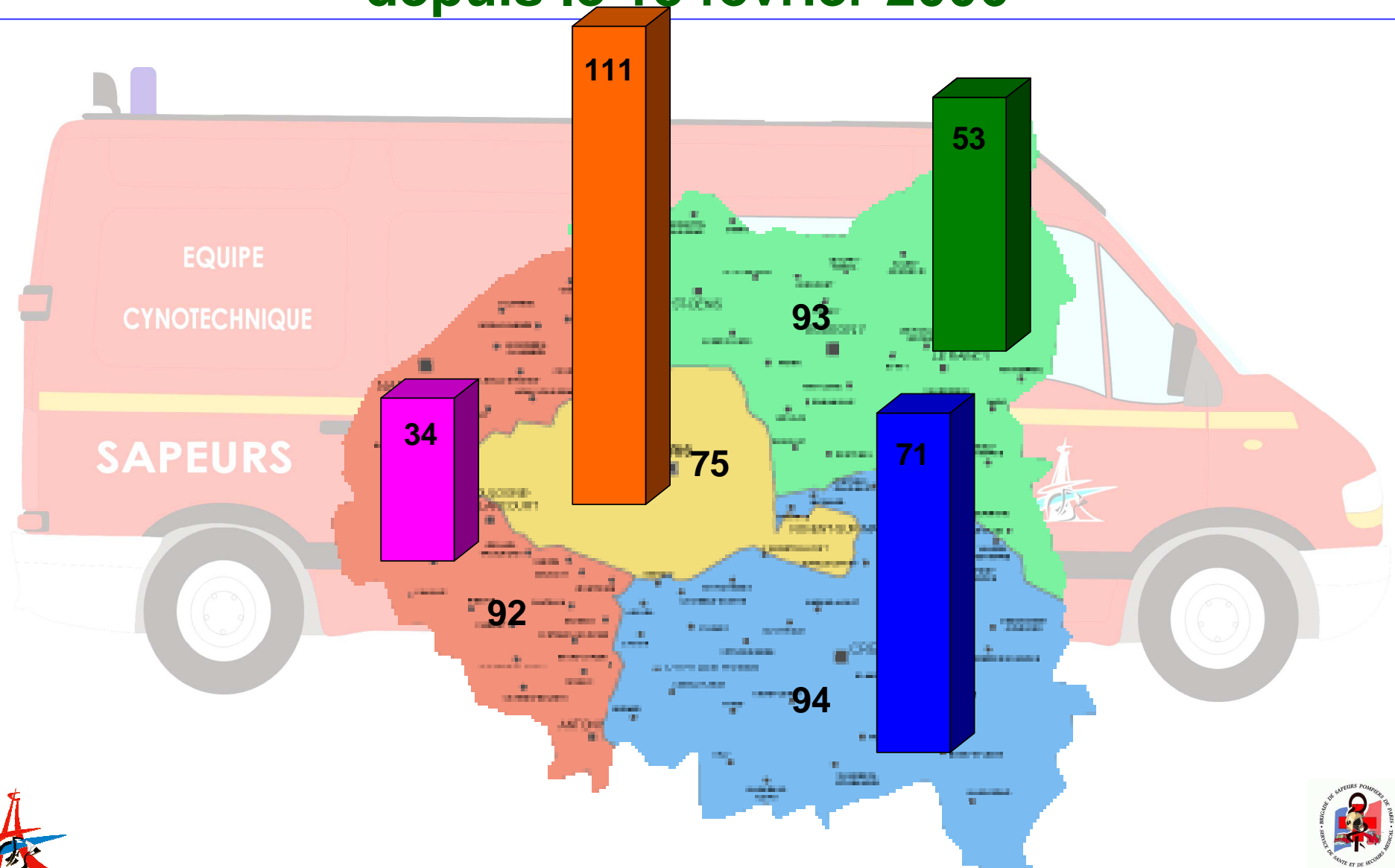


# Prise en compte des volatiles malades/blessés VP dans le cadre « influenza aviaire » depuis le 18 février 2006



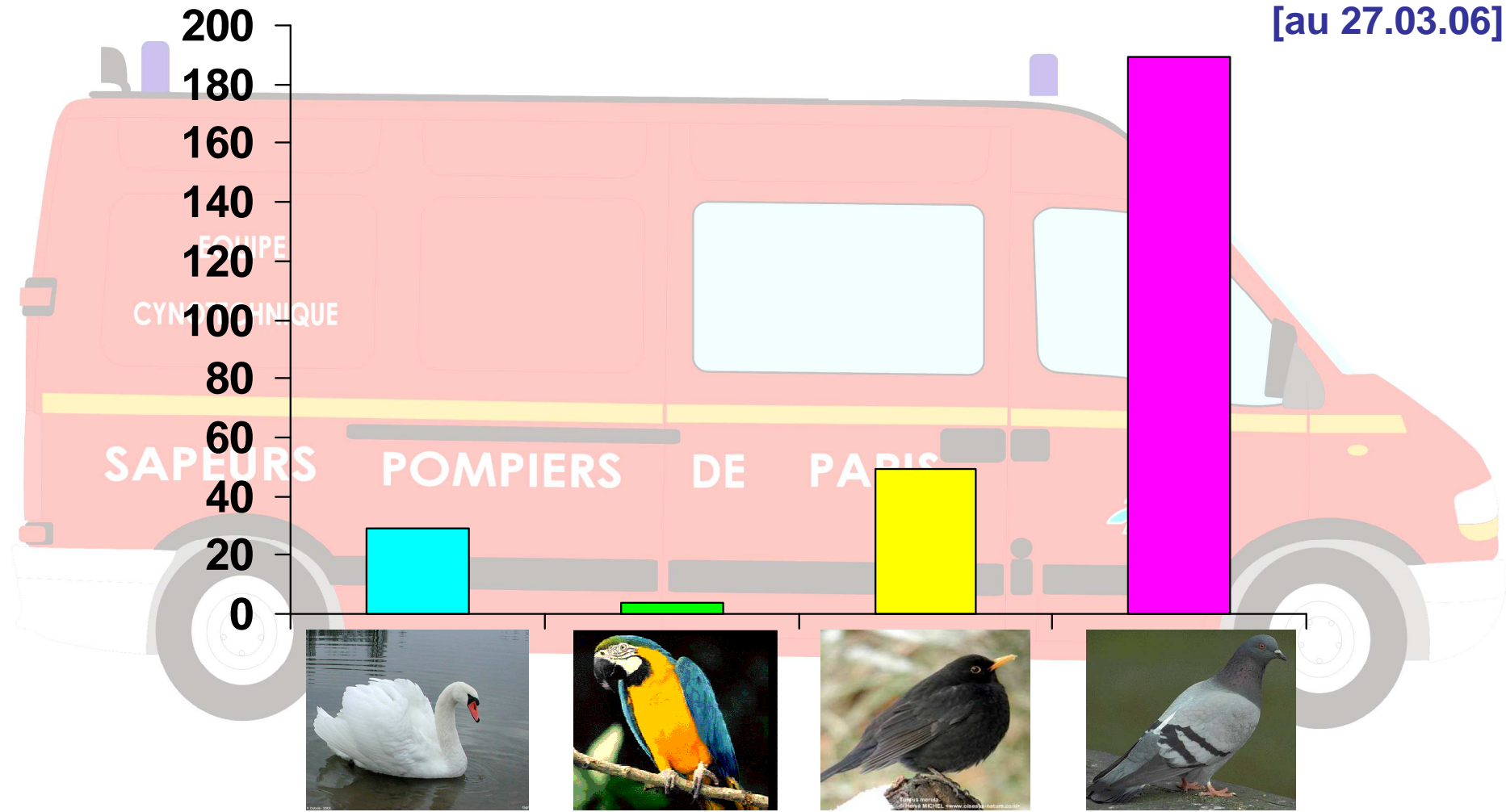
# Répartition des cas de volatiles malades/blessés VP dans le cadre « influenza aviaire » depuis le 18 février 2006

[au 27.03.06]



# Répartition des cas de volatiles malades/blessés VP dans le cadre « influenza aviaire » depuis le 18 février 2006

[au 27.03.06]



**RISQUE**

++++

+++

++

+



The end is near.

