

Noisy-le-Grand

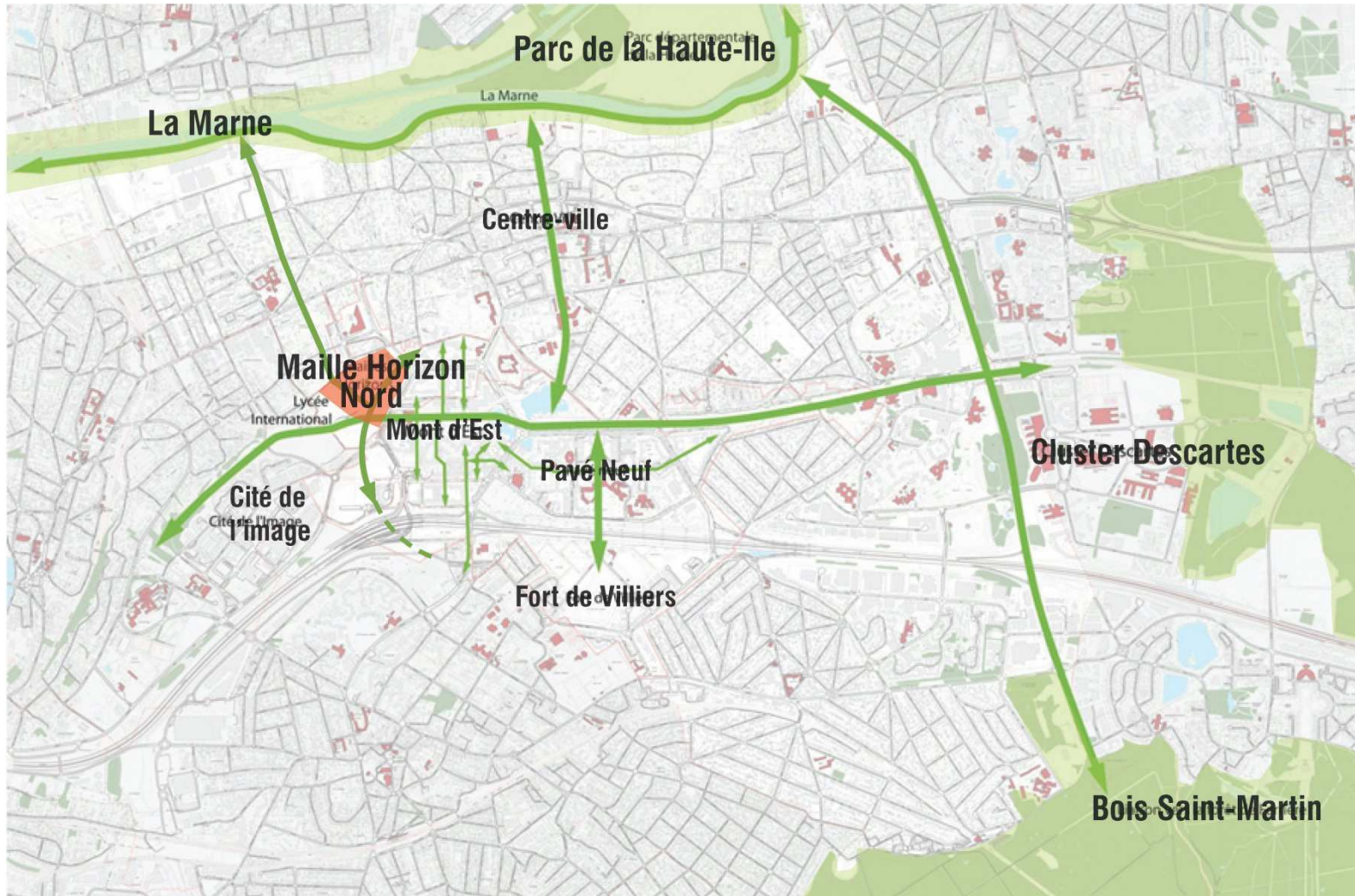
# AMÉNAGEMENT DU QUARTIER MAILLE HORIZON NORD

RÉUNION PUBLIQUE - 22 AVRIL 2013



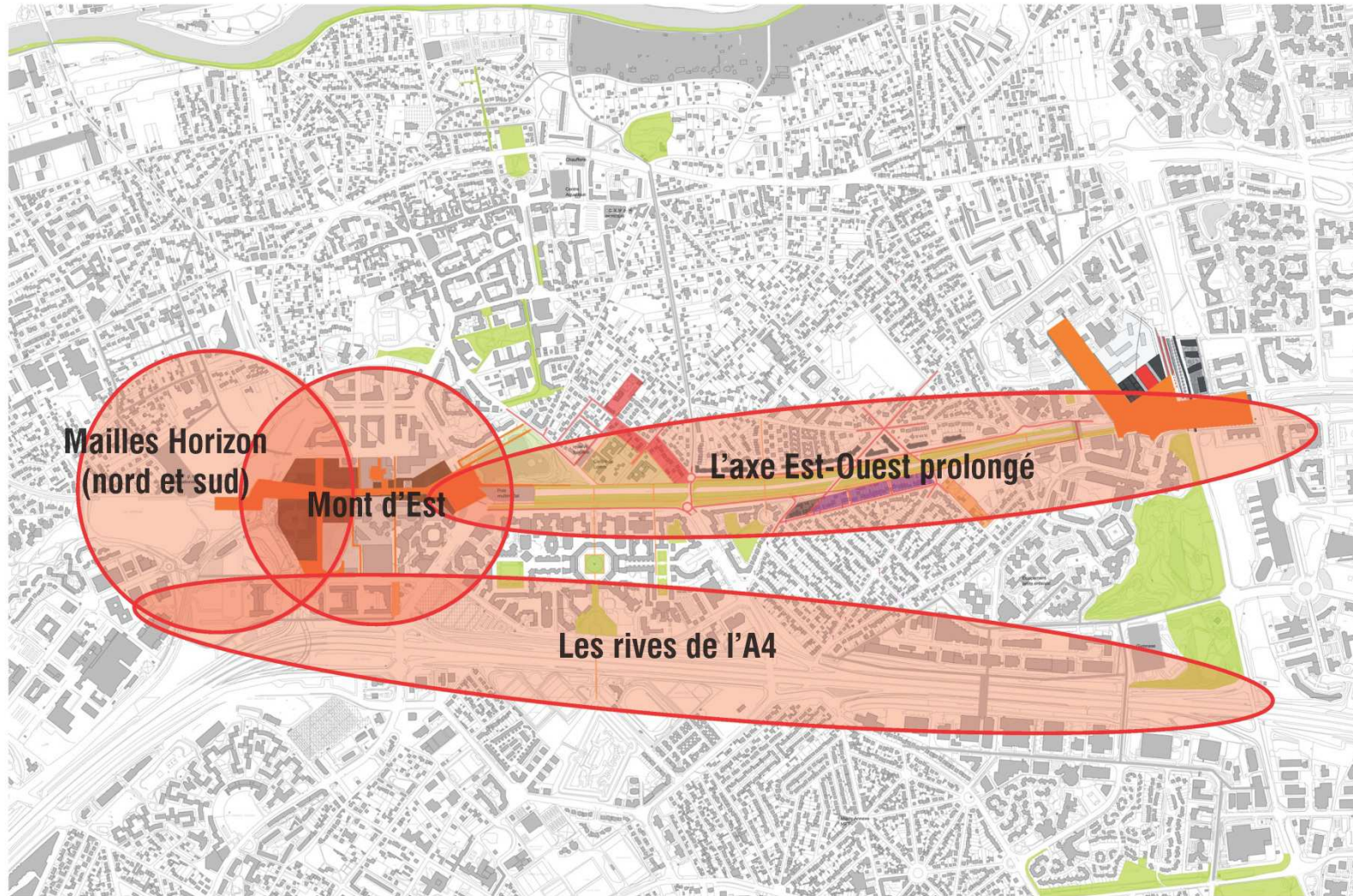
# LE GRAND PROJET OUEST: DU CLUSTER DESCARTES À LA MARNE

LES GRANDES INTENTIONS À L'ÉCHELLE DU GRAND TERRITOIRE DE LA VILLE



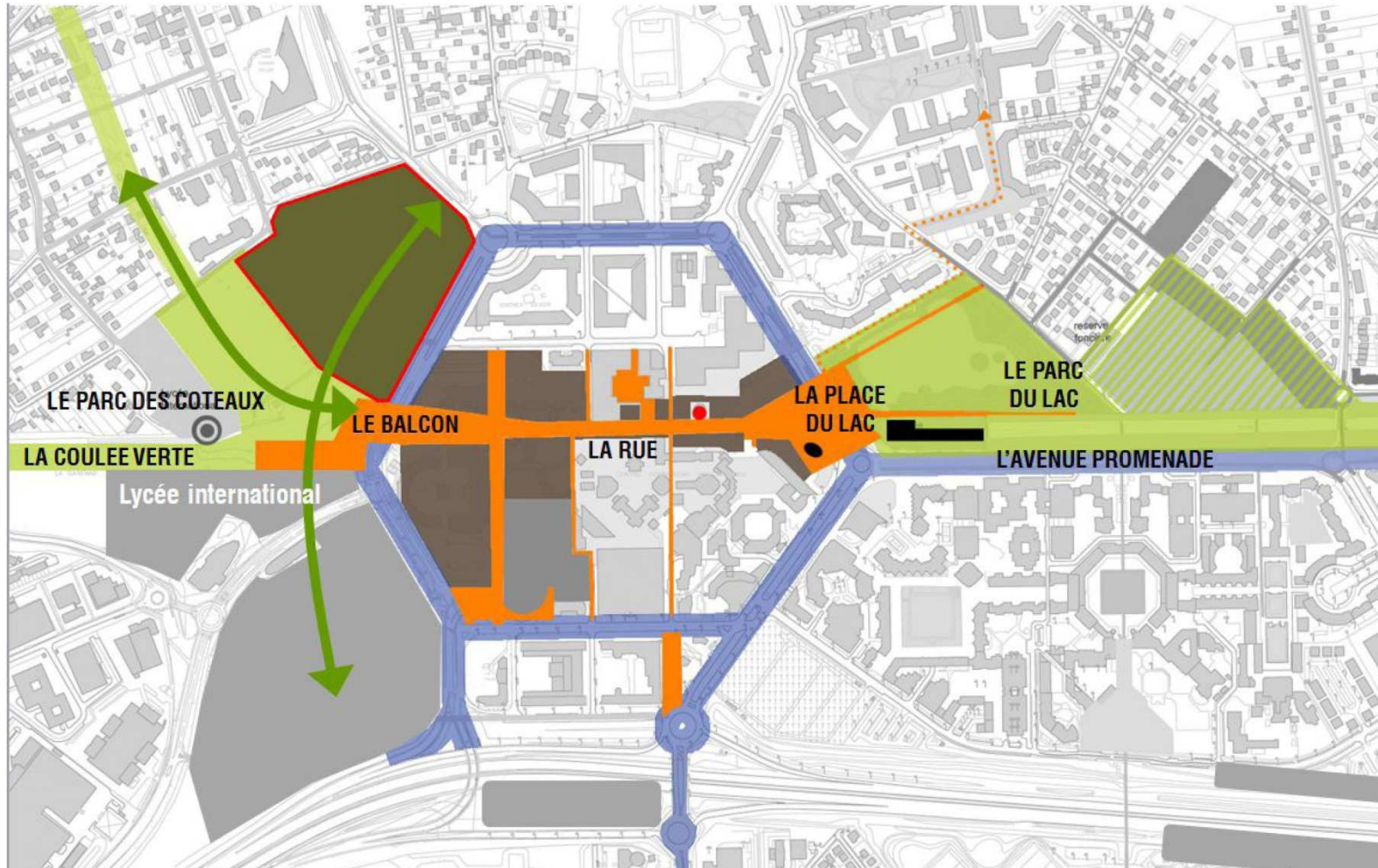
# LE GRAND PROJET OUEST: DU CLUSTER DESCARTES À LA MARNE

## LES GRANDES INTENTIONS À L'ÉCHELLE DU GRAND TERRITOIRE DE LA VILLE



# LE GRAND PROJET OUEST: DU CLUSTER DESCARTES À LA MARNE

## LES GRANDES INTENTIONS À L'ÉCHELLE DU GRAND TERRITOIRE DE LA VILLE



LA TRAVERSÉE DE LA DALLE: La place sur le lac, la rue des commerces, la place en balcon

LES CONTINUITES PAYSAGERES : La traversée du lac et le parc du lac / Le grand balcon et le parc des coteaux

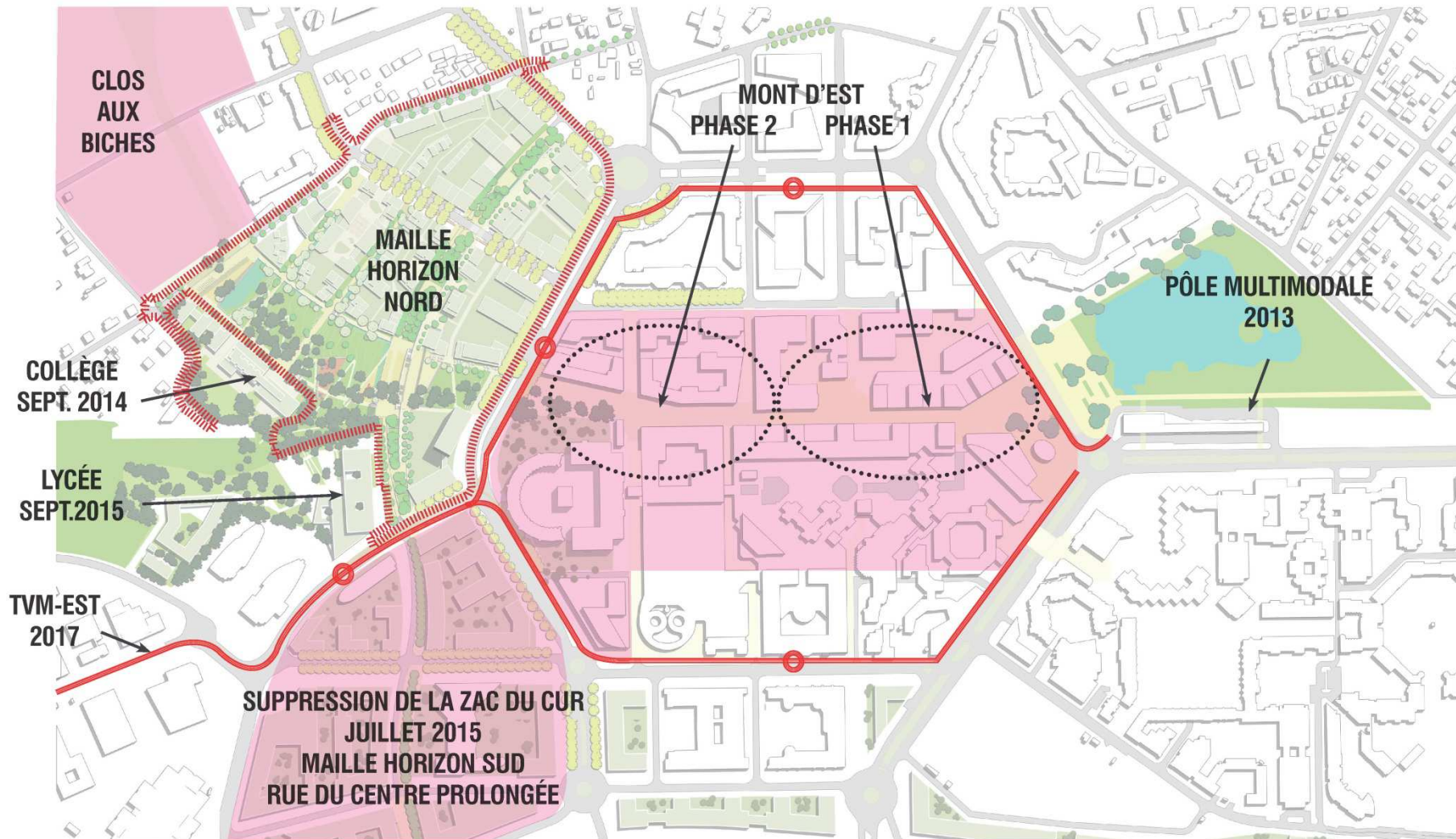
# ÉLABORATION DU PROJET URBAIN AU GPO: VUE D'ENSEMBLE



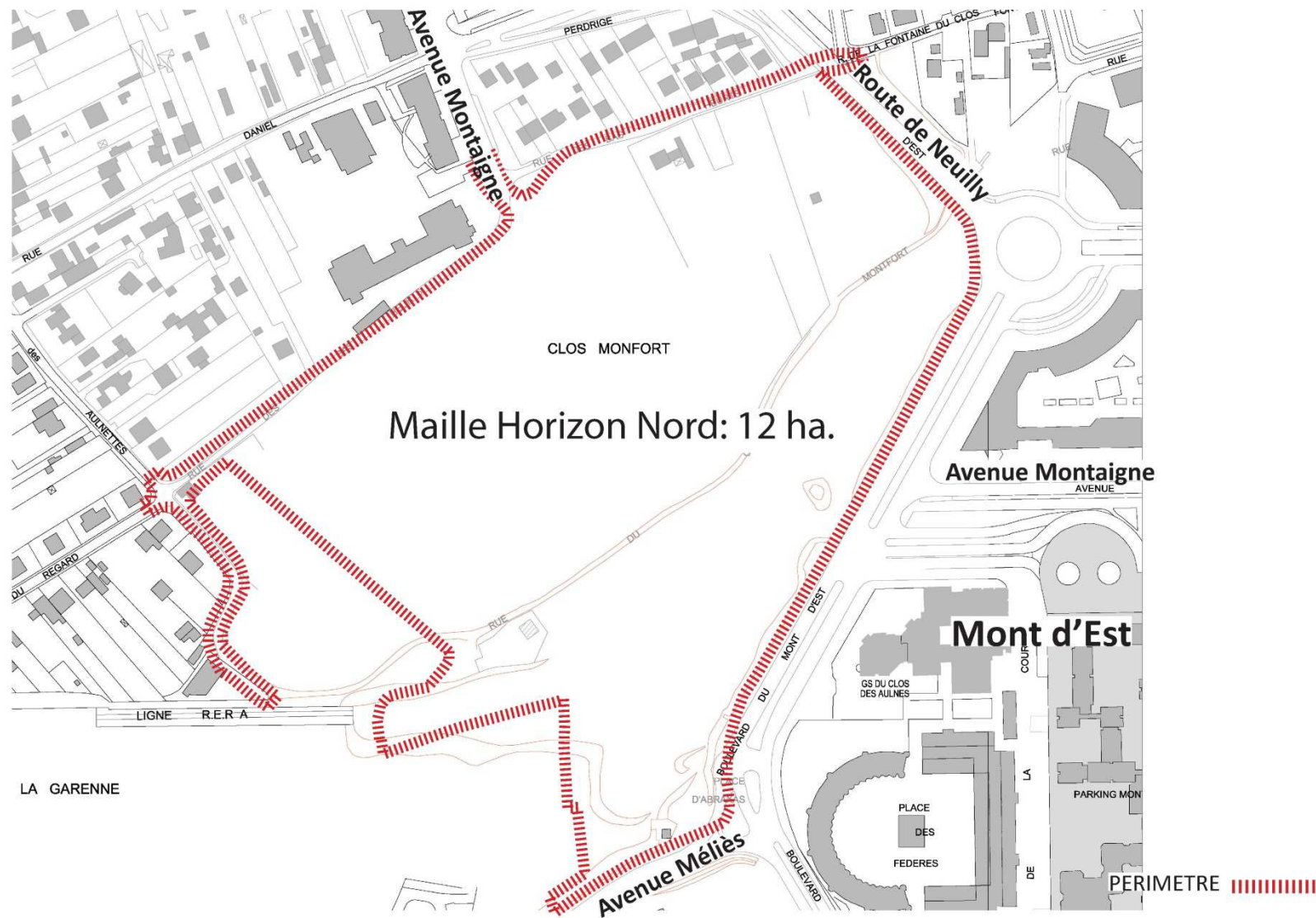
# MAILLE HORIZON NORD: À LA CROISÉE DE NOMBREUX PROJETS



RÉHABILITATION DU MONT D'EST - MAILLE HORIZON SUD - TVM



# MAILLE HORIZON NORD: L'EXISTANT

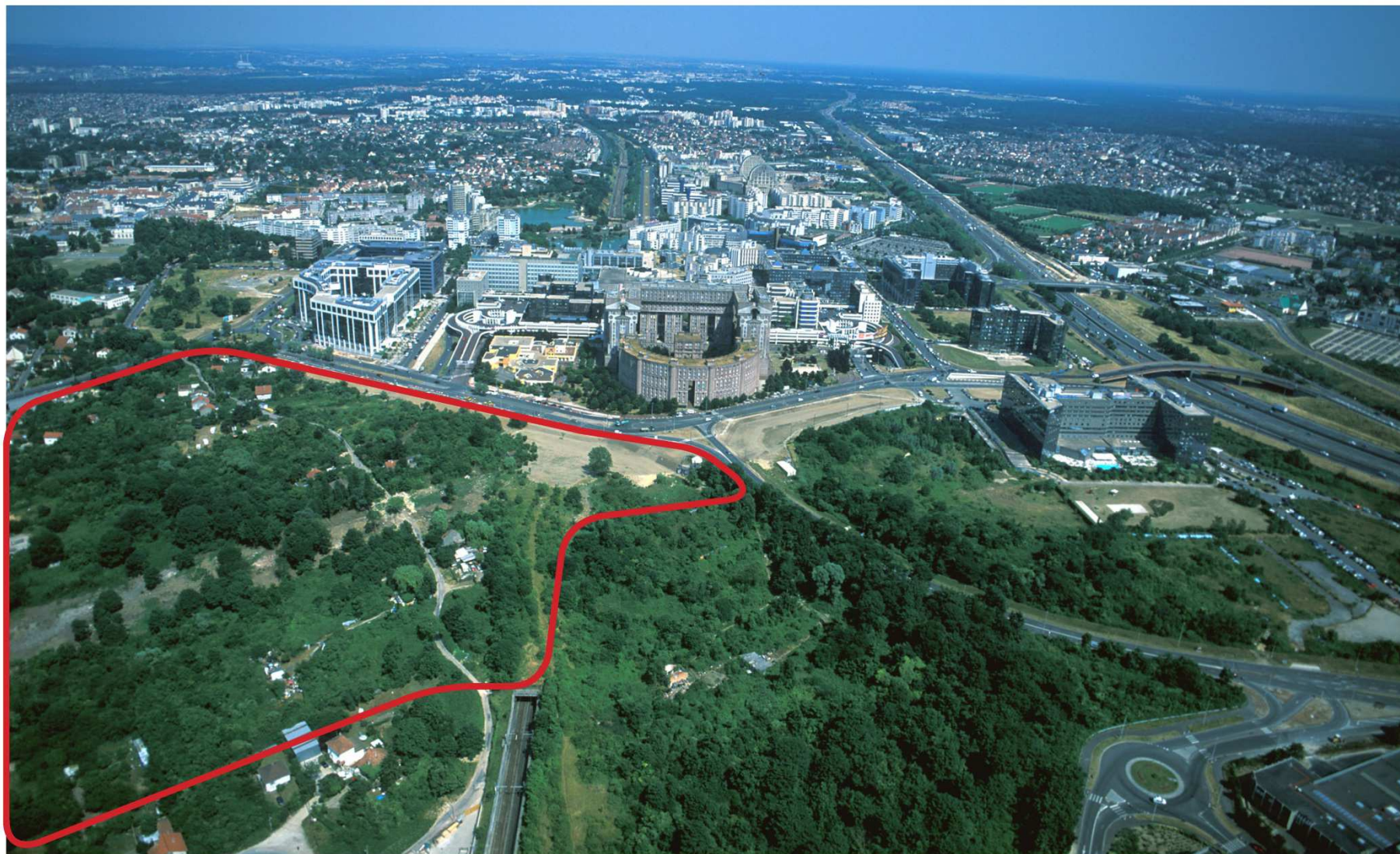


# MAILLE HORIZON NORD: L'EXISTANT





# MAILLE HORIZON NORD: L'EXISTANT



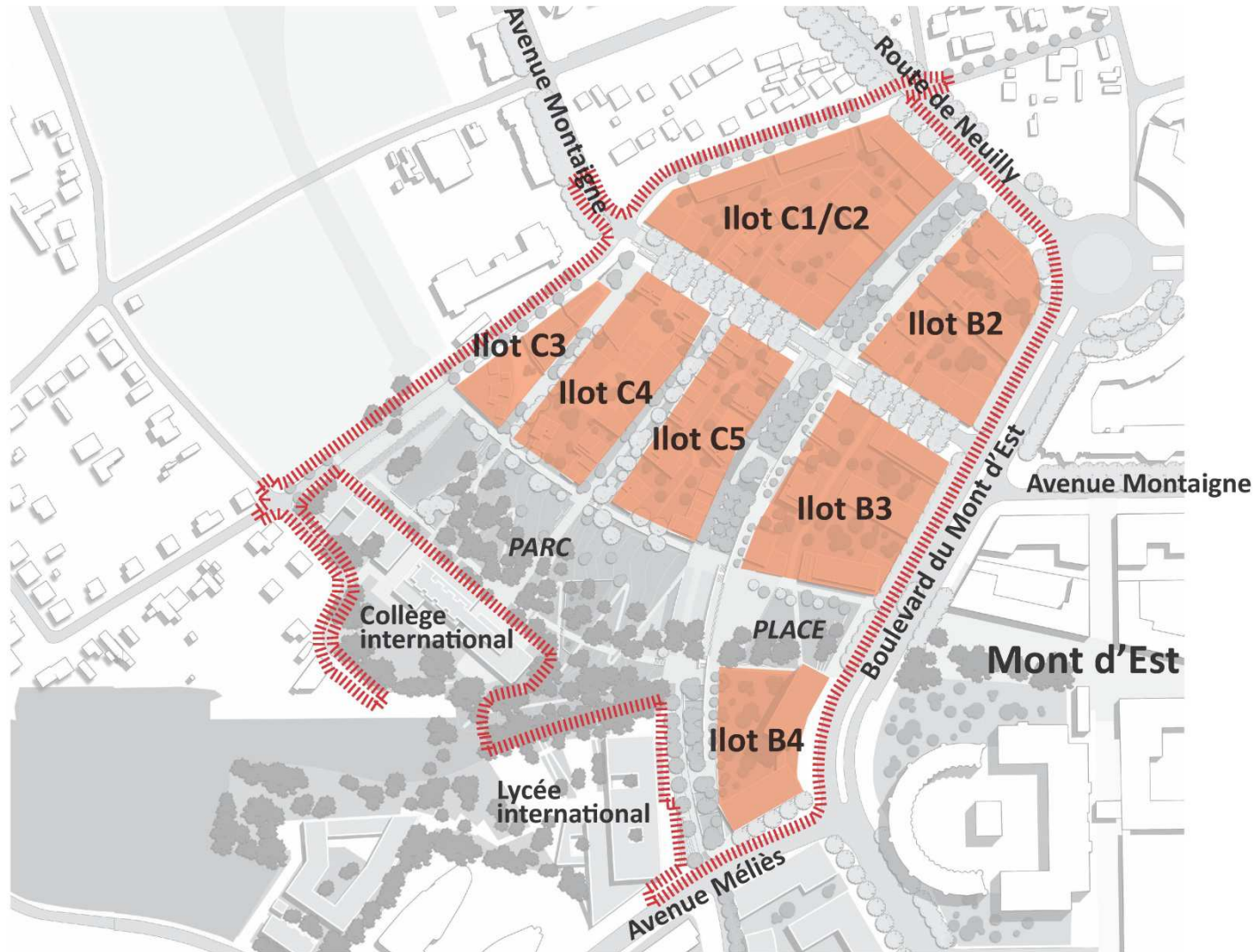
# MAILLE HORIZON NORD: L'EXISTANT



# MAILLE HORIZON NORD: LE PÉRIMÈTRE DU PROJET



# MAILLE HORIZON NORD: LE PÉRIMÈTRE DES ILOTS



# MAILLE HORIZON NORD: GRANDES DIMENSIONS

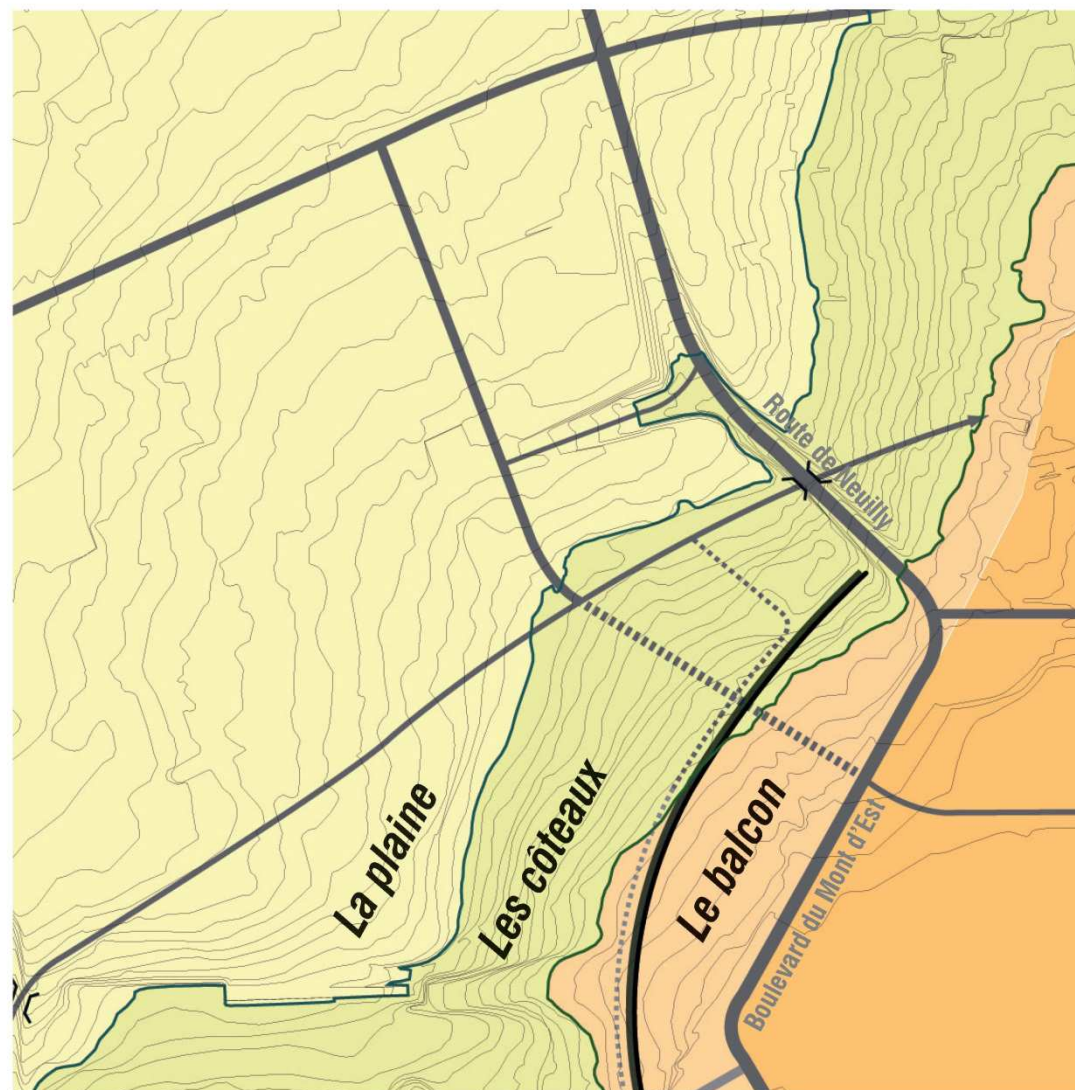
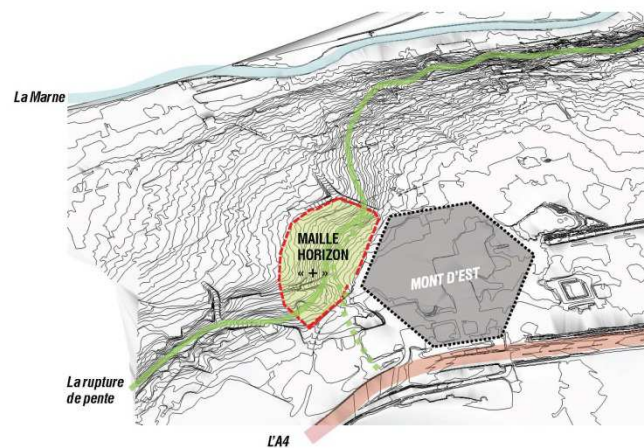


# MAILLE HORIZON NORD: GRANDS POINTS DE NIVELLEMENT



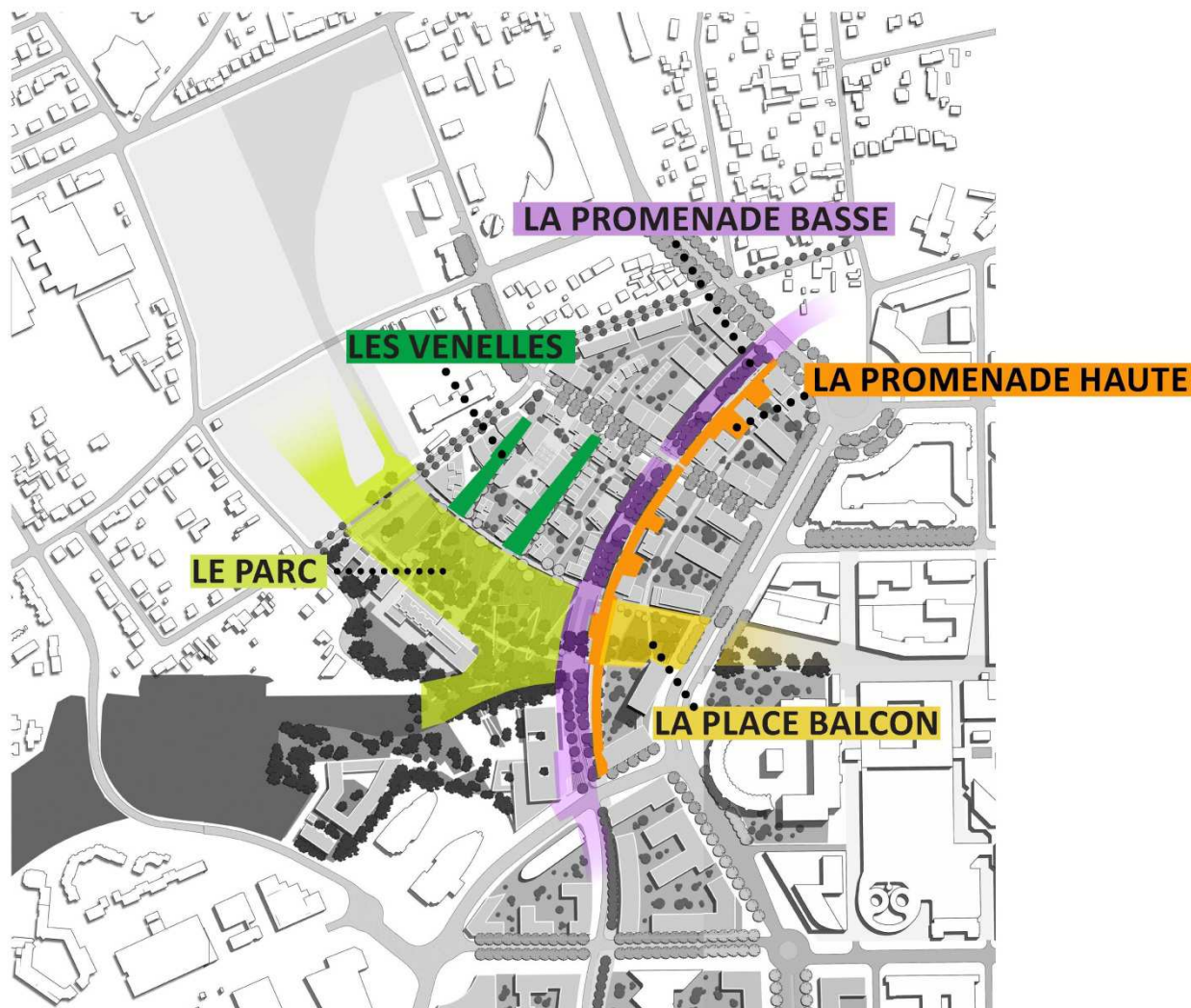
# LES ESPACES PUBLICS ET LA GESTION DE L'EAU

# UNE TOPOGRAPHIE QUI FONDE LE PROJET





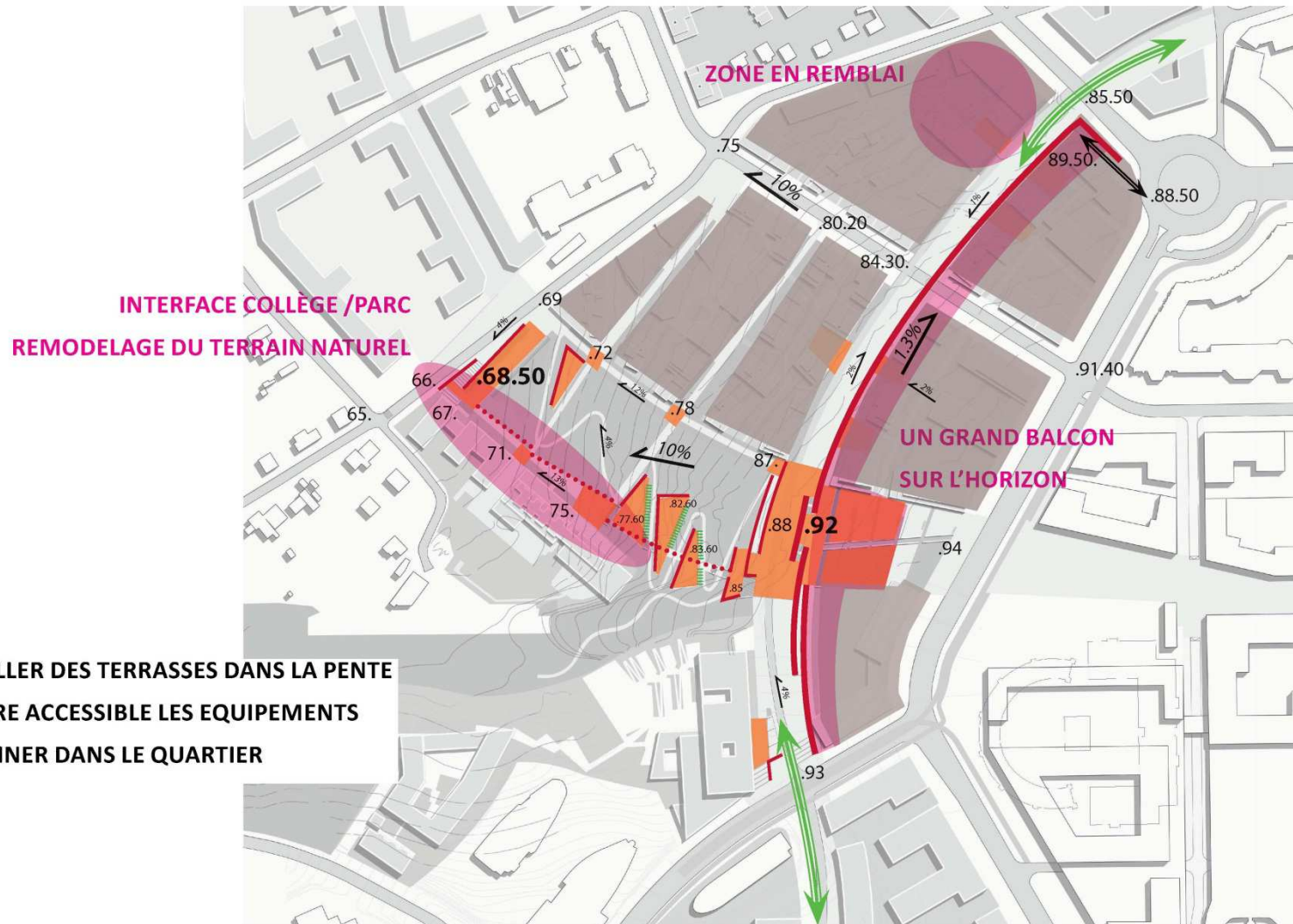
# MAILLE HORIZON NORD - PRINCIPES DES ESPACES PUBLICS



# PROFITER DES PANORAMAS



# INSTALLER DES TERRASSES DANS LA PENTE



# LE NOUVEAU QUARTIER DE MAILLE HORIZON NORD



# UN PARC OUVERT SUR L'HORIZON



Noisy-le-Grand

## 1.1 GRAVIR LA PENTE - SERPENTER - DÉVALER



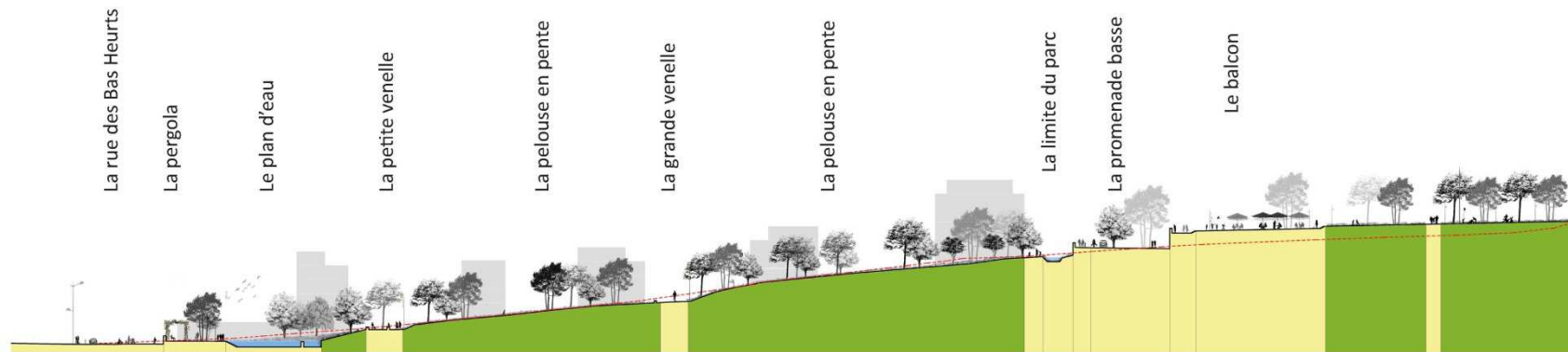
LA PLACE HAUTE ET LA PROMENADE BASSE

LE PARC DES TERRASSES

LE PLAN D'EAU

PARVIS DES  
BAS HEURTS

## 1.1 GLISSER SUR LE TERRAIN NATUREL - S'INSTALLER - SE POSER

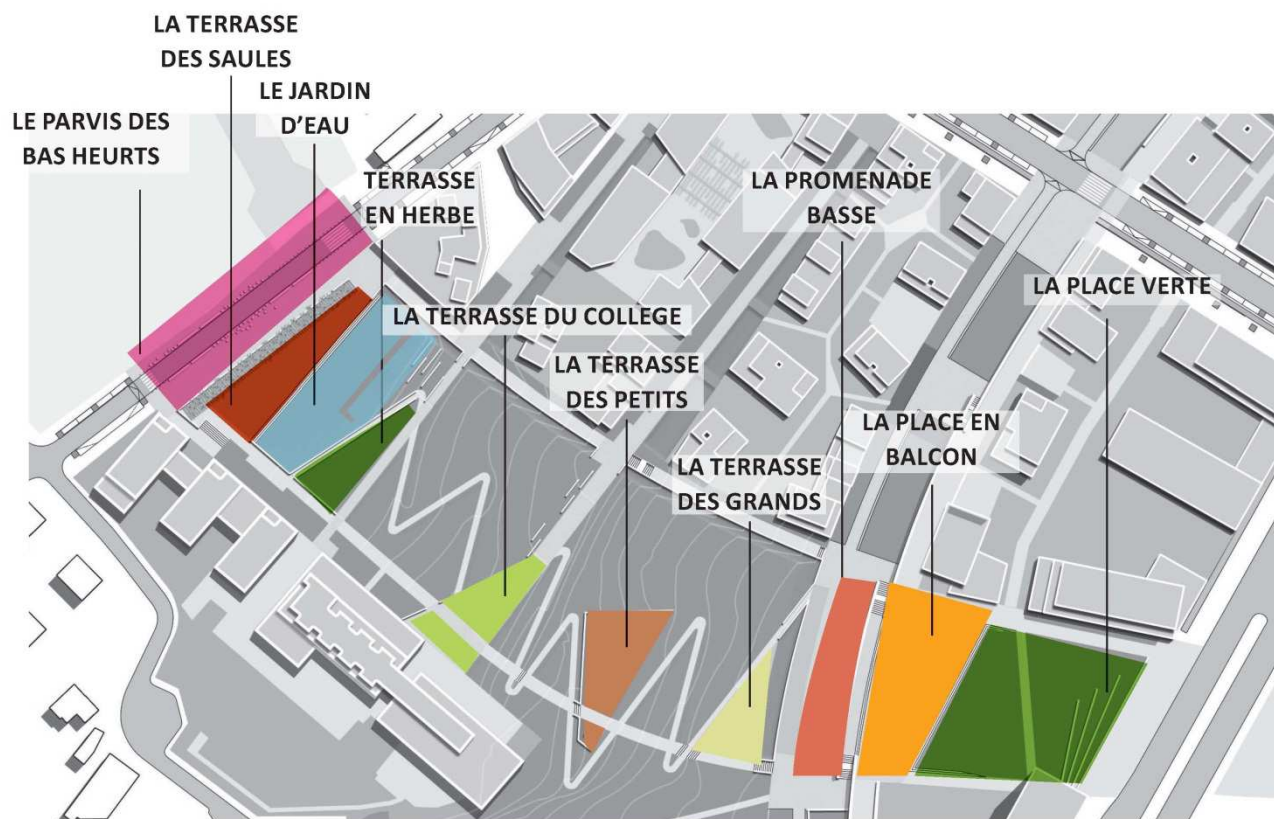


LE PARVIS DES BAS HEURTS

LE PARC DES PENTES

LA PLACE BALCON

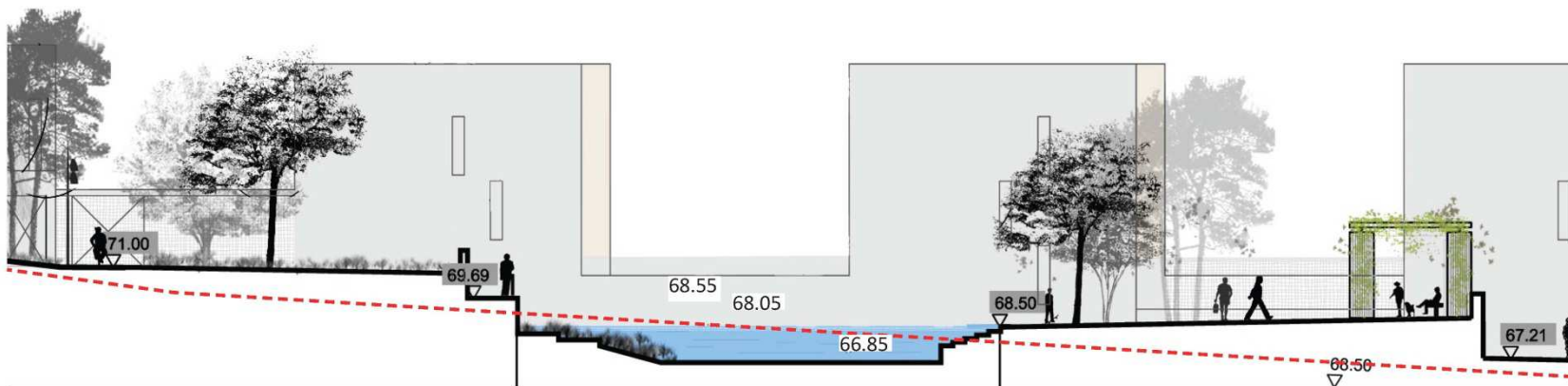
# LES TERRASSES DU PARC



# LE PARC DU COTEAU



# LA TERRASSE DES SAULES - LE JARDIN D'EAU - LA TERRASSE EN HERBE



LA TERRASSE EN HERBE

LE JARDIN D'EAU

LA TERRASSE DES SAULES



# LA TERRASSE DES SAULES - LE JARDIN D'EAU - LA TERRASSE EN HERBE





**AULNE**



**NOYER**



**SAULES**



**FRÊNES**



**LE PLAN D'EAU**



**NENUPHARS**



**JONCS**



**IRIS**



**LES BORDS DU BASSIN**

# AUTOUR DU BASSIN

USAGES ET AMBIANCE



**PLACE EN STABILISÉ**



**TERRASSE VERTE**

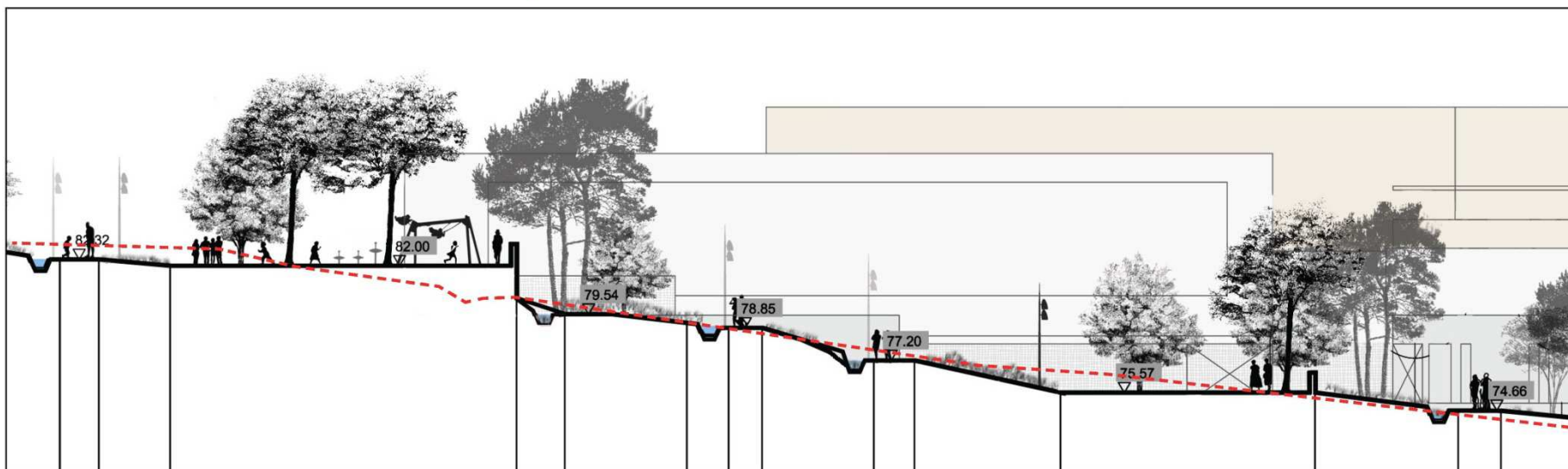


**GRADINS DANS L'HERBE**



**TRANSAT DANS LA PELOUSE**

# LA TERRASSE DU COLLÈGE



LA TERRASSE DES PETITS

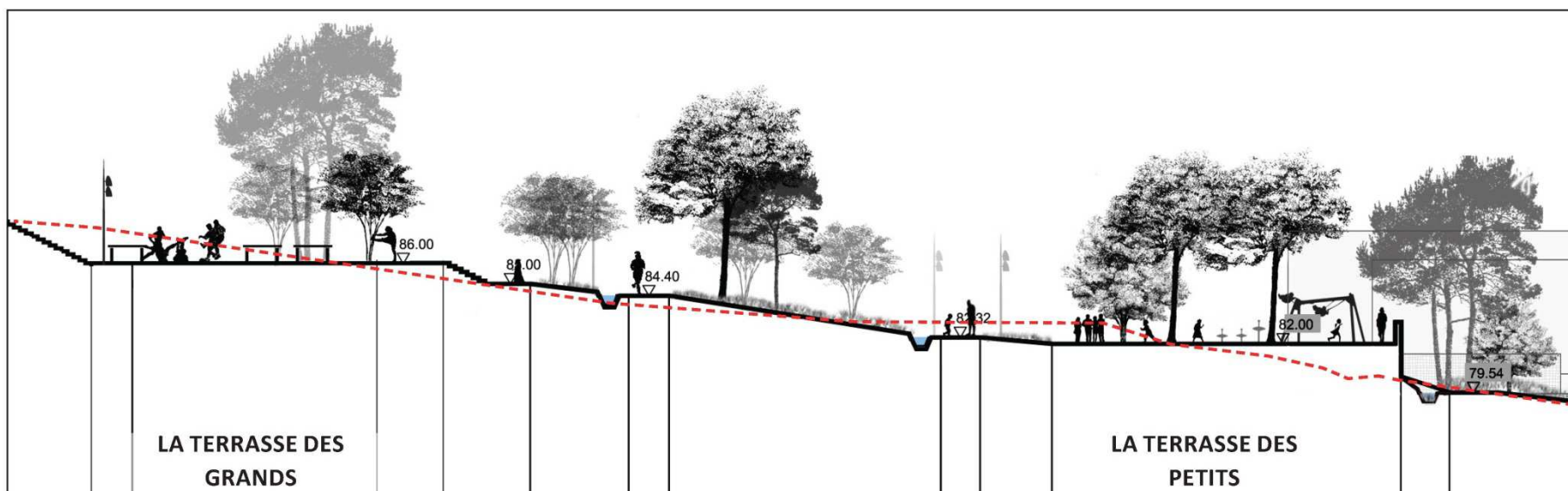
LE PARVIS DU COLLEGE

# LE PARVIS DU COLLÈGE

UNE CLAIRIÈRE DANS LE BOIS



# LES TERRASSES DES JEUX





**JEUX POUR LES PETITS**



**PING PONG**

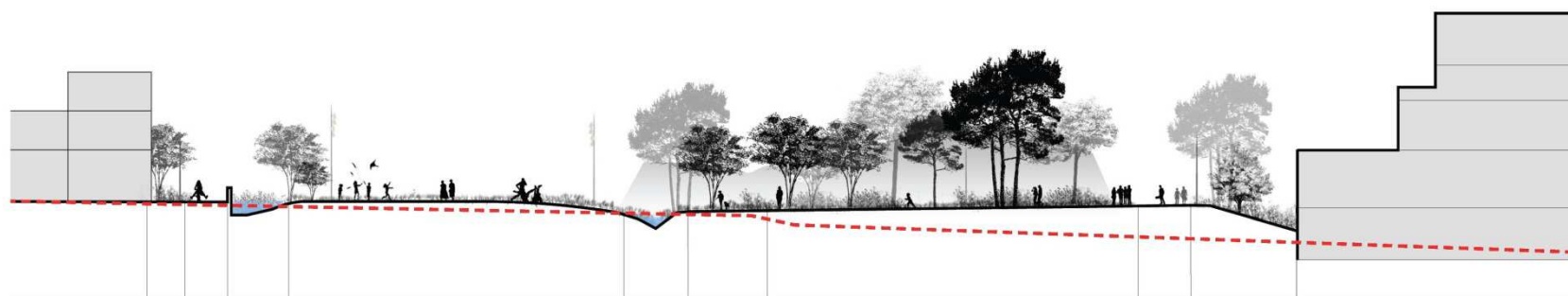


**JEUX POUR LES PETITS**



**JEUX POUR LES PETITS**

# LES DEUX MILIEUX DU PARC



LE SAUT DE LOUP

LA GRANDE PELOUSE

LE BOIS

L'ALLÉE DU COLLÈGE



# LES DEUX MILIEUX DU PARC





**PINS**



**CÈDRE**



**QUERCUS ROBUR**



**NOYER**



**ERABLE**



**HÊTRE**



**VÉGÉTATION DE SOUS BOIS**



**MALUS**



**LE BORD DES CHEMINS**



**PRAIRIE FLEURIE**

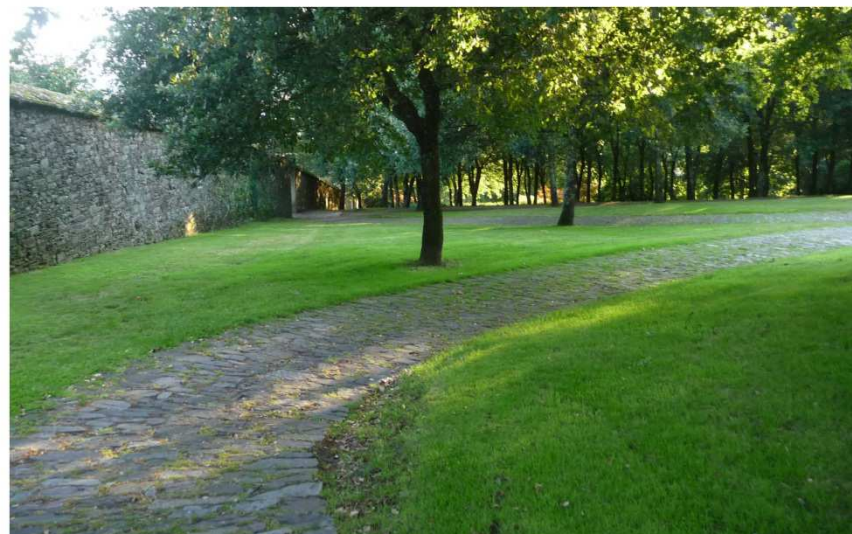
USAGES ET AMBIANCE



**CONTEMPLER LE PAYSAGE**



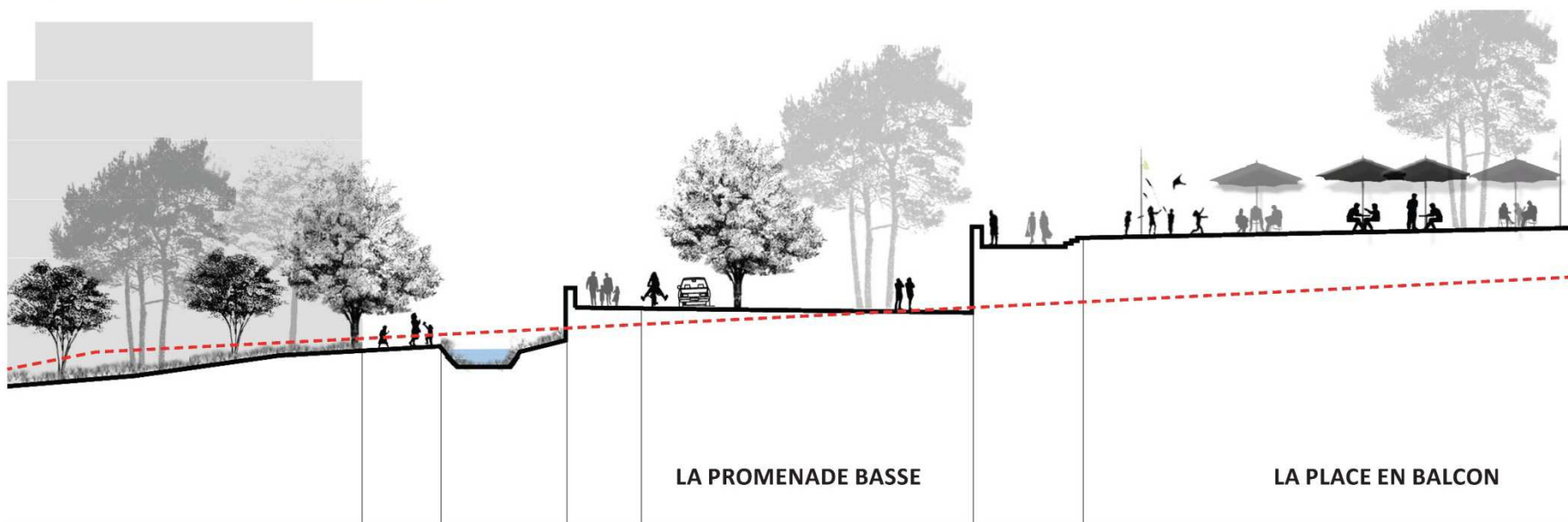
**SE POSER SUR LES PENTES**



**TRAVERSER LE SOUS BOIS**

# LES PROLONGEMENTS DU PARC

PROMENADE BASSE ET PLACE EN BALCON



# PROMENADE BASSE ET GRAND BALCON

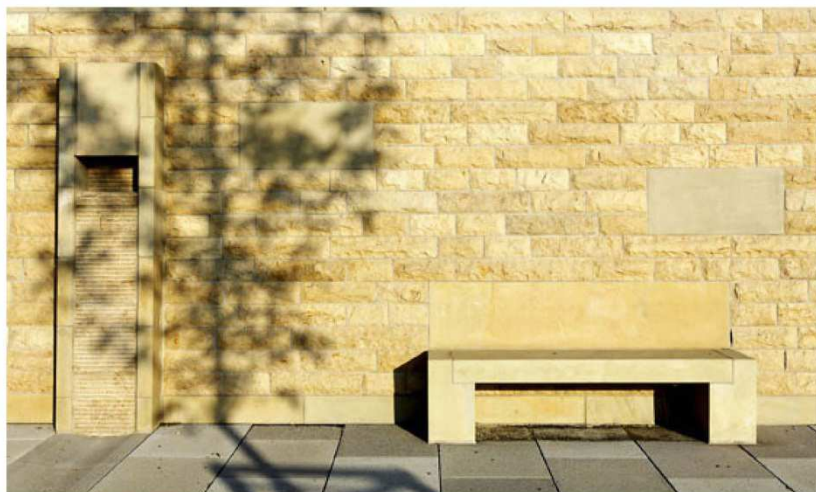
AMBIANCE



LA NOUE



LES TERRAINS DE PÉTANQUE



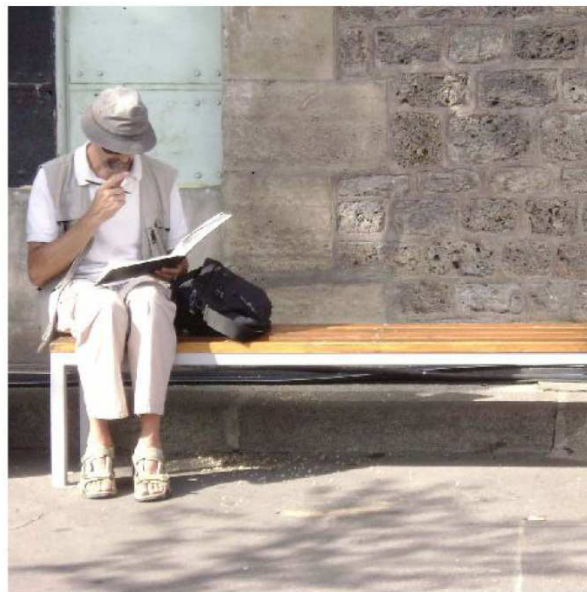
LE MUR EN CALCAIRE



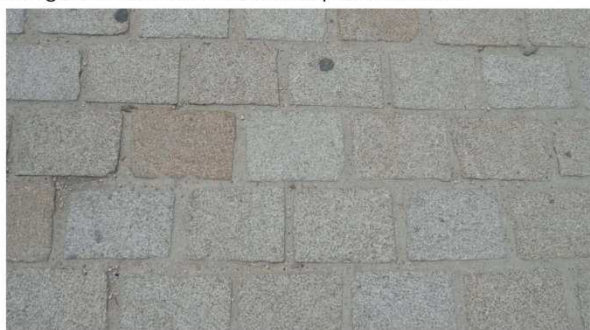
# AMBIANCES DES PLACETTES D'ENTRÉE



Alliage des matériaux : stabilisé et pierre naturelle



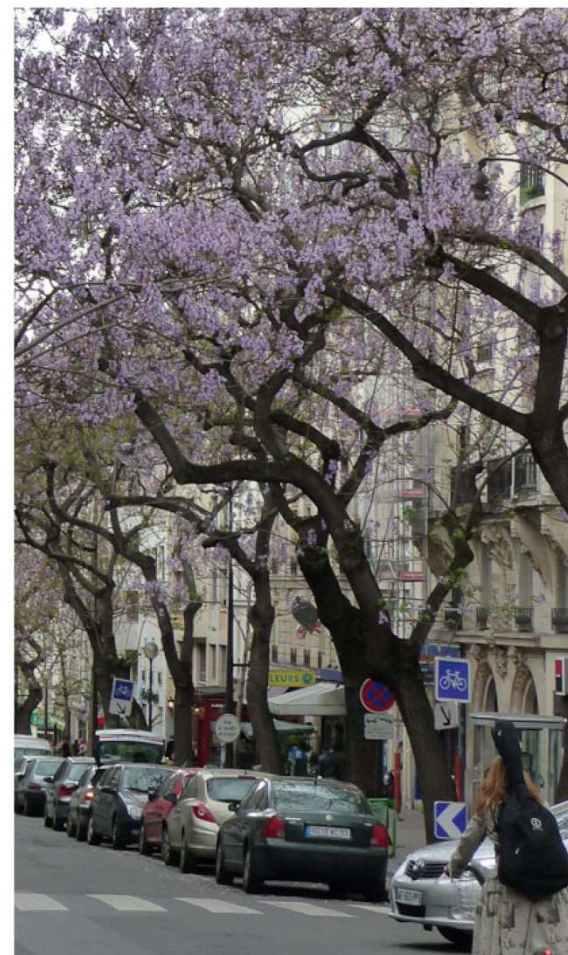
Des espaces de repos le long du mur



Exemple de granit de couleur beige

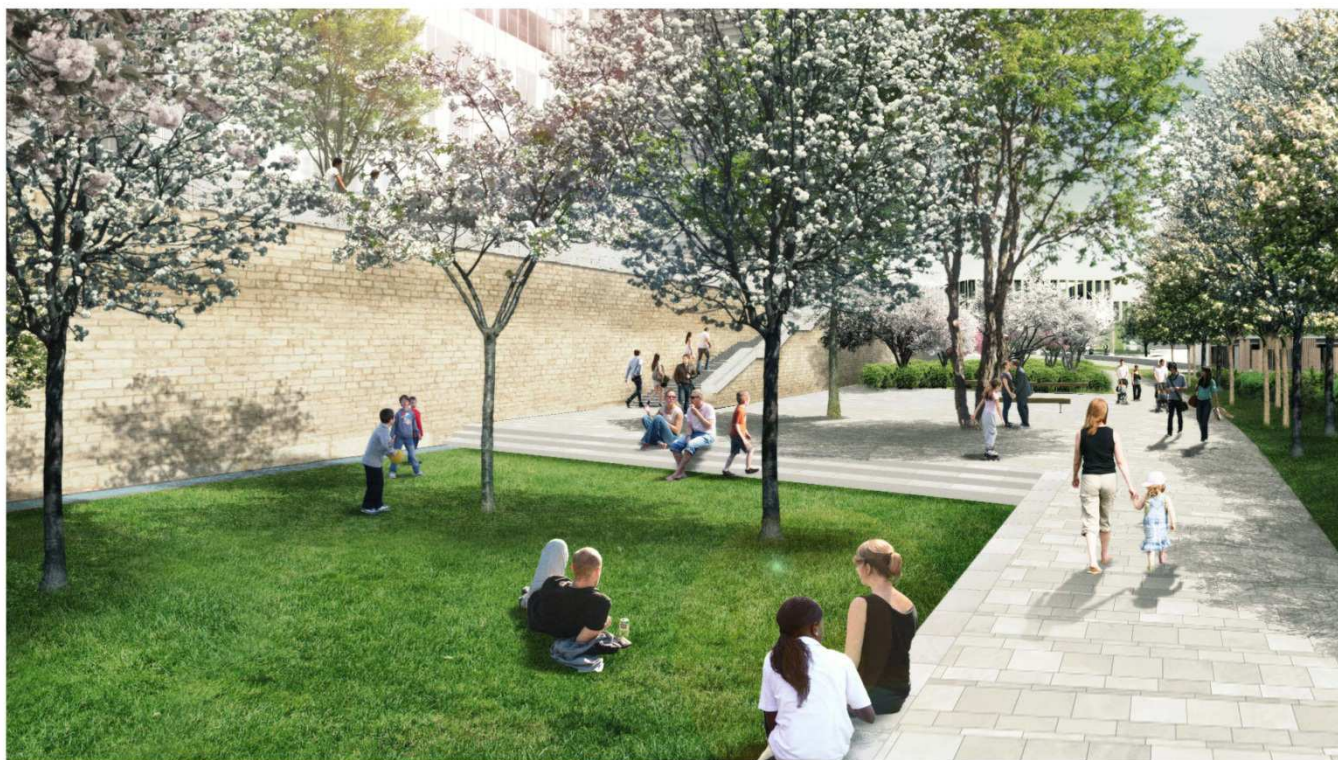


Exemple de stabilisé

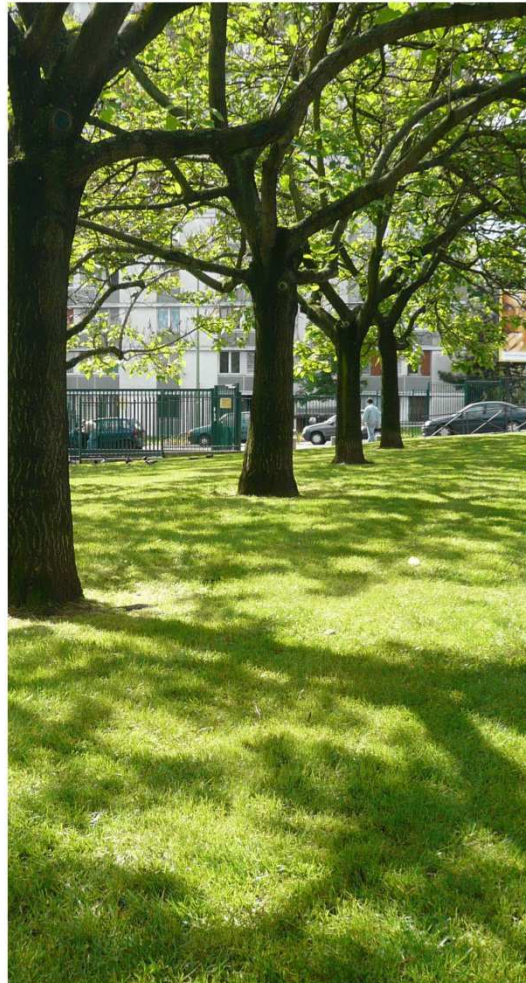


Floraison des paulownia, grands arbres remarquables

# AMBIANCE PLACETTE

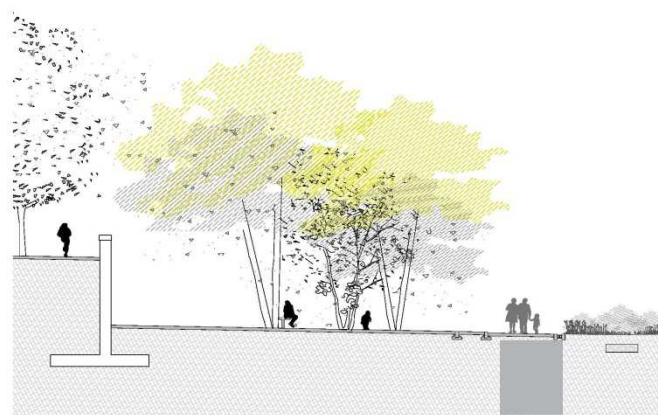
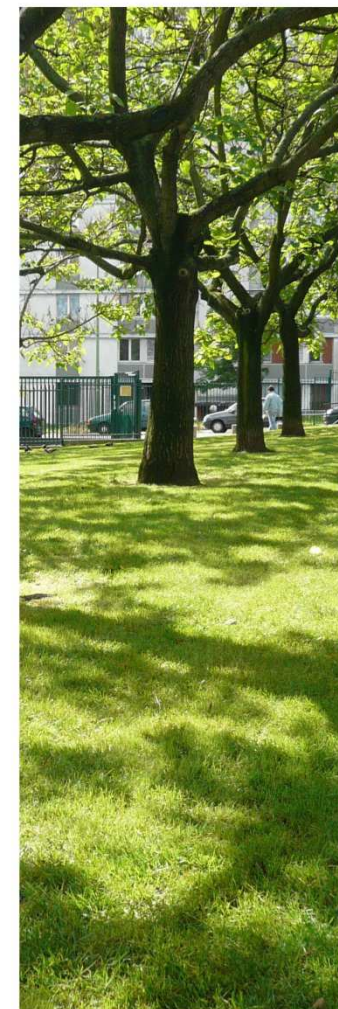
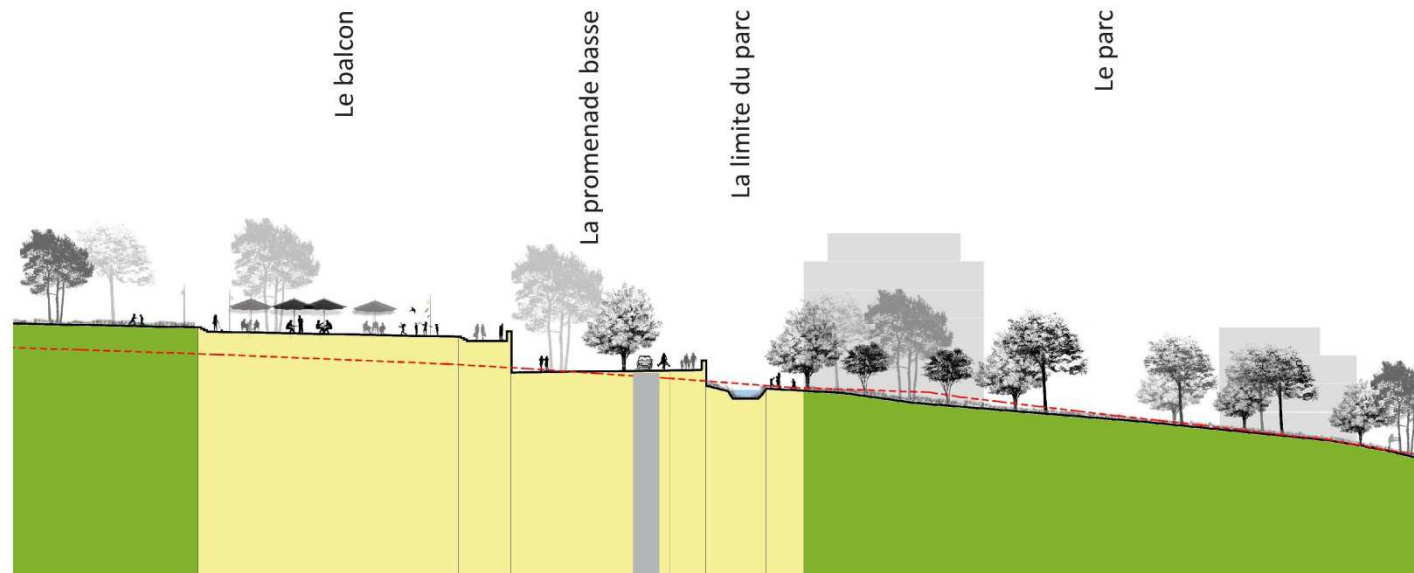


# MAILS PLANTÉS & MAILS VERGERS

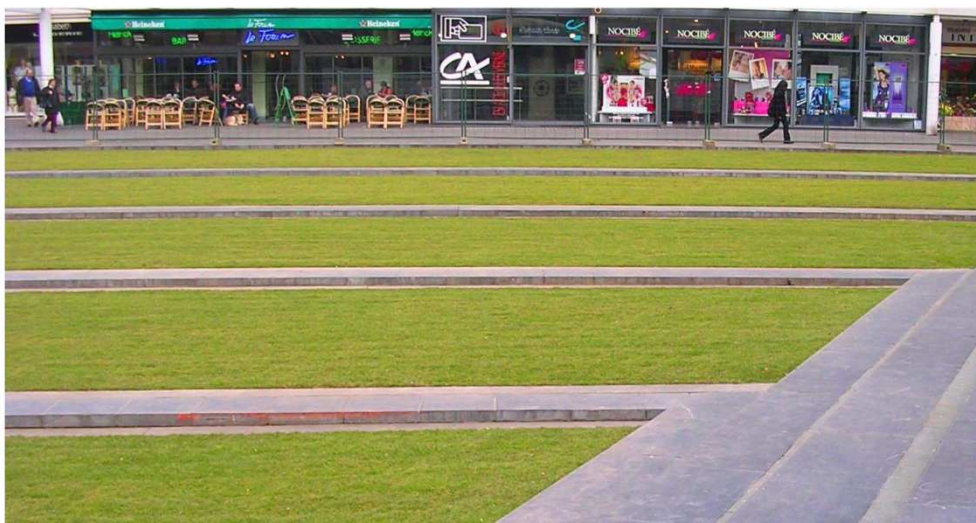




# LA PROMENADE BASSE ET LA RUE DU COTEAU :



# LA PLACE VERTE ET SON BALCON



LA PLACE ENHERBÉE

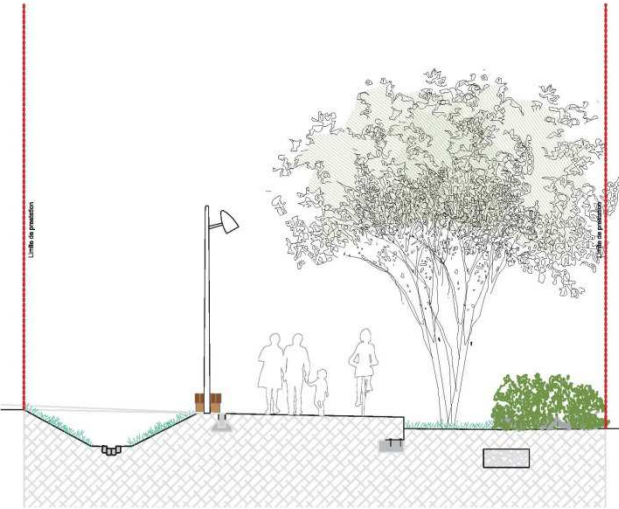


LES REVETEMENTS DE SOL: BÉTON DÉACTIVÉ ET DALLES CALCAIRE

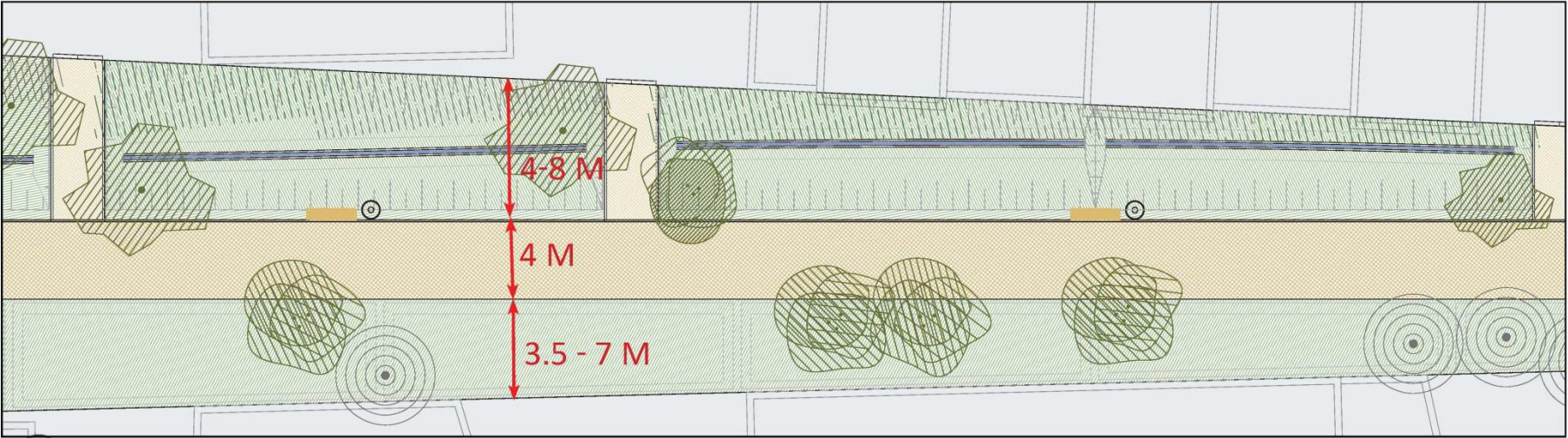


LES TERRASSES DE CAFÉ

# LES VENELLES : TRAVERSER À FLANC DE COTEAU

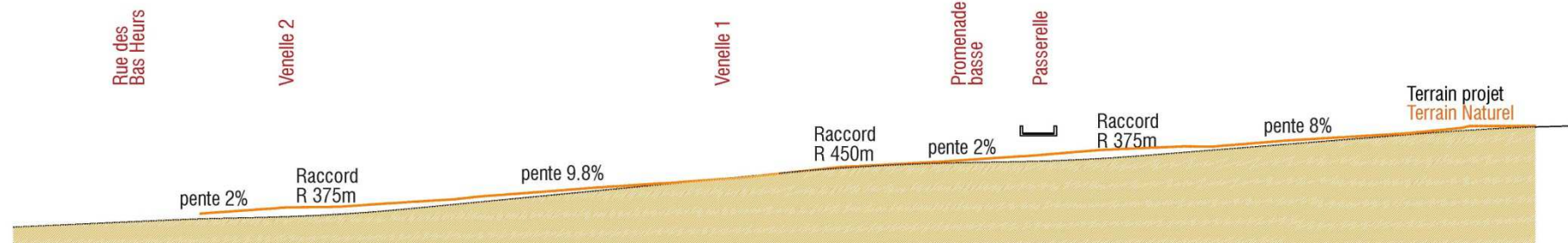
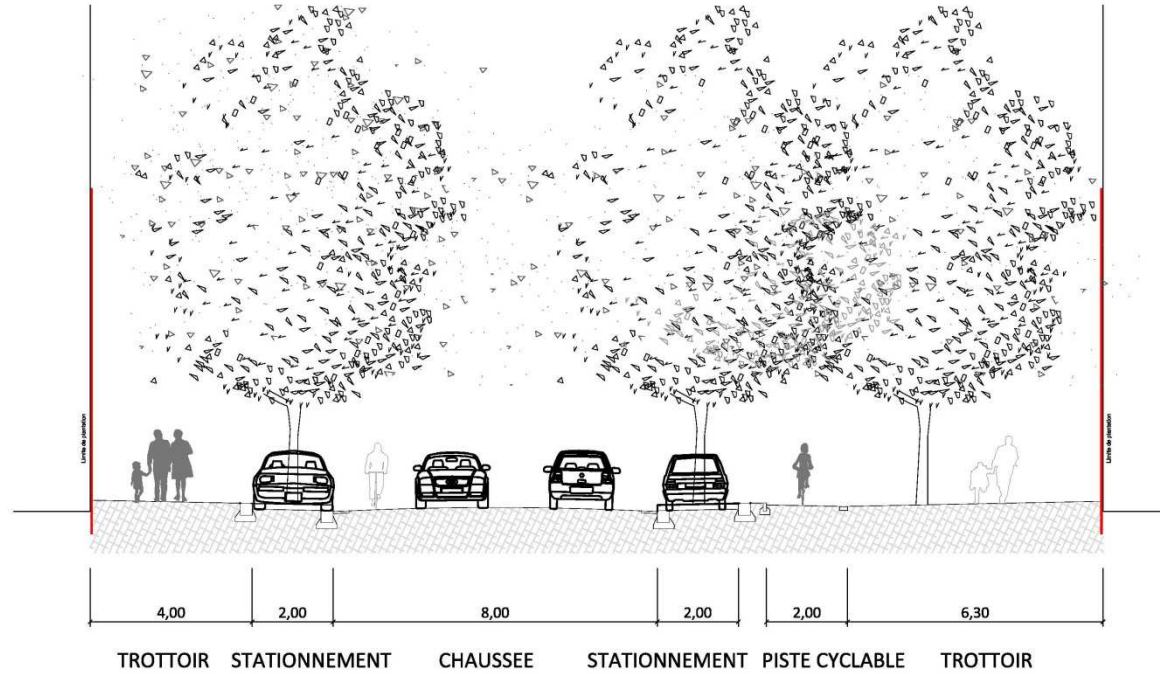


Strasbourg - Danube / Devillers et Associés



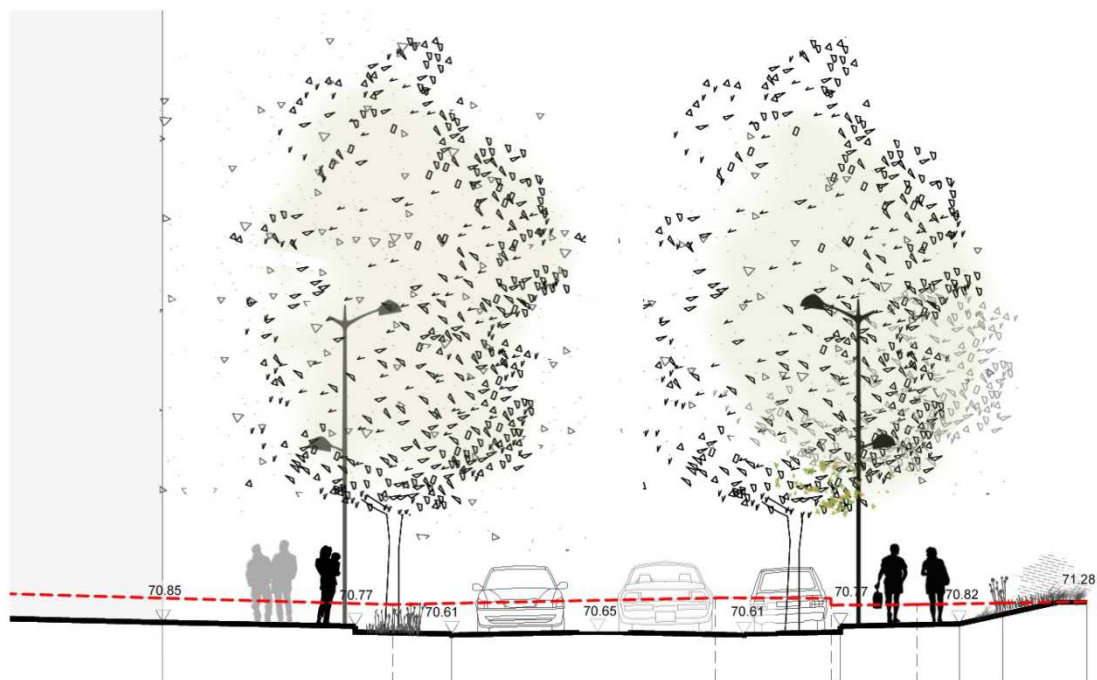
TRAVERSE 1 : 1/200 eme

# L'AVENUE MONTAIGNE, RÉVÉLER LA PENTE



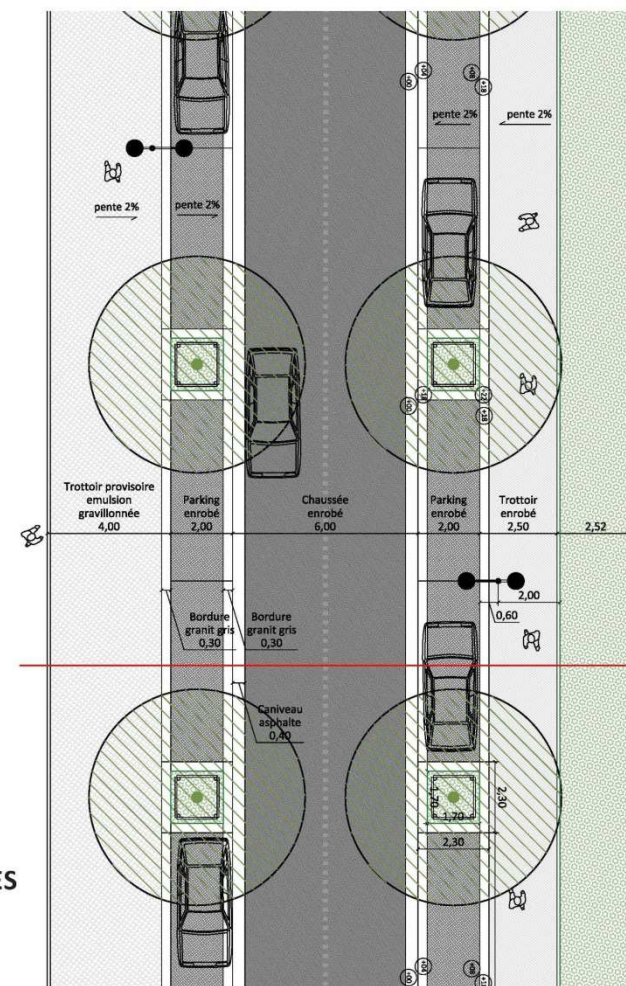
# LA RUE DES BAS HEURTS

PROFIL TYPE DE LA RUE DES BAS HEURTS

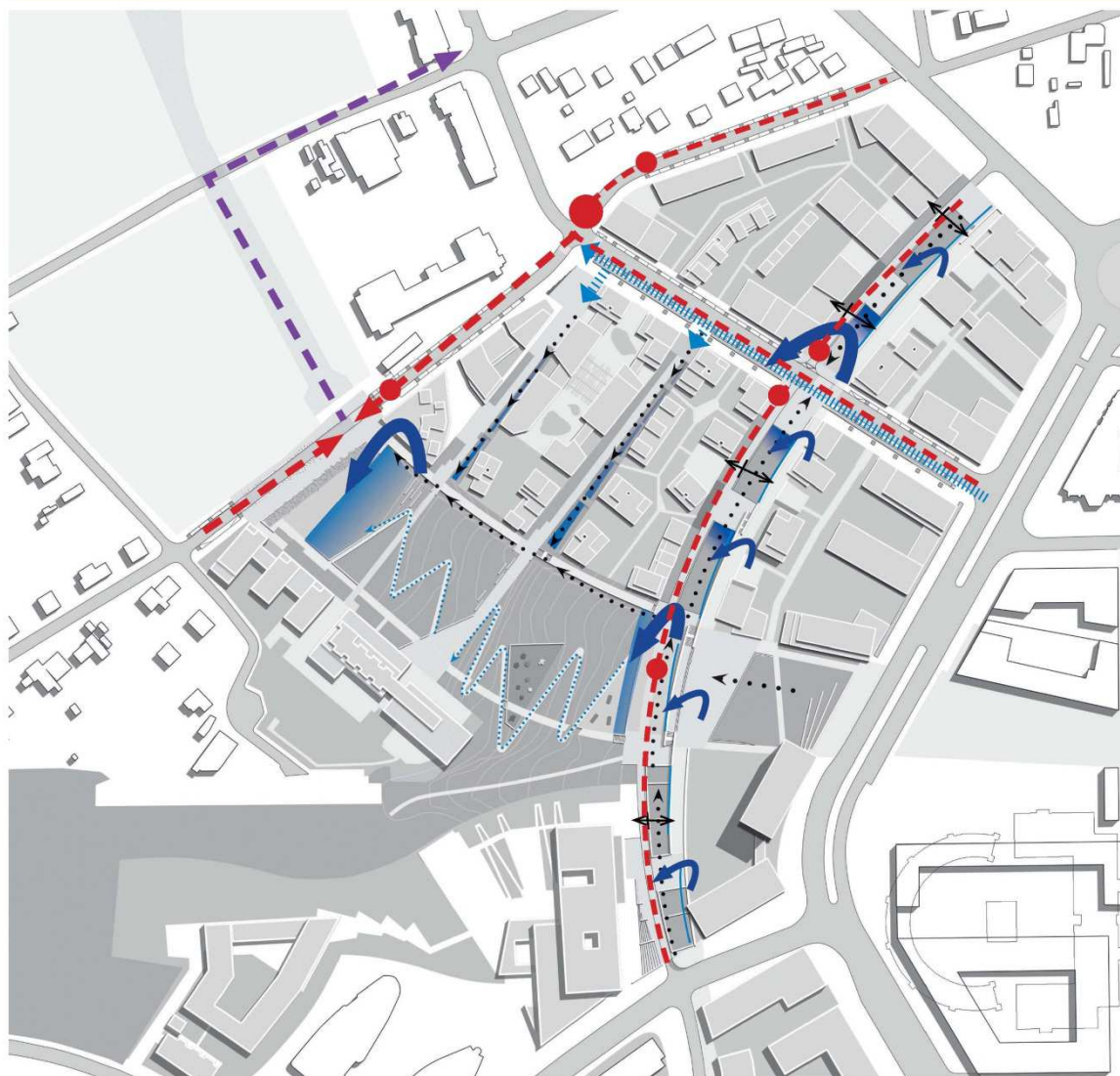


CÔTÉ MAILLE HORIZON NORD

CÔTÉ CLOS AUX BICHES



# LA GESTION DE L'EAU DE PLUIE



Rejet des **eaux pluviales** dans le réseau d'eau départemental.

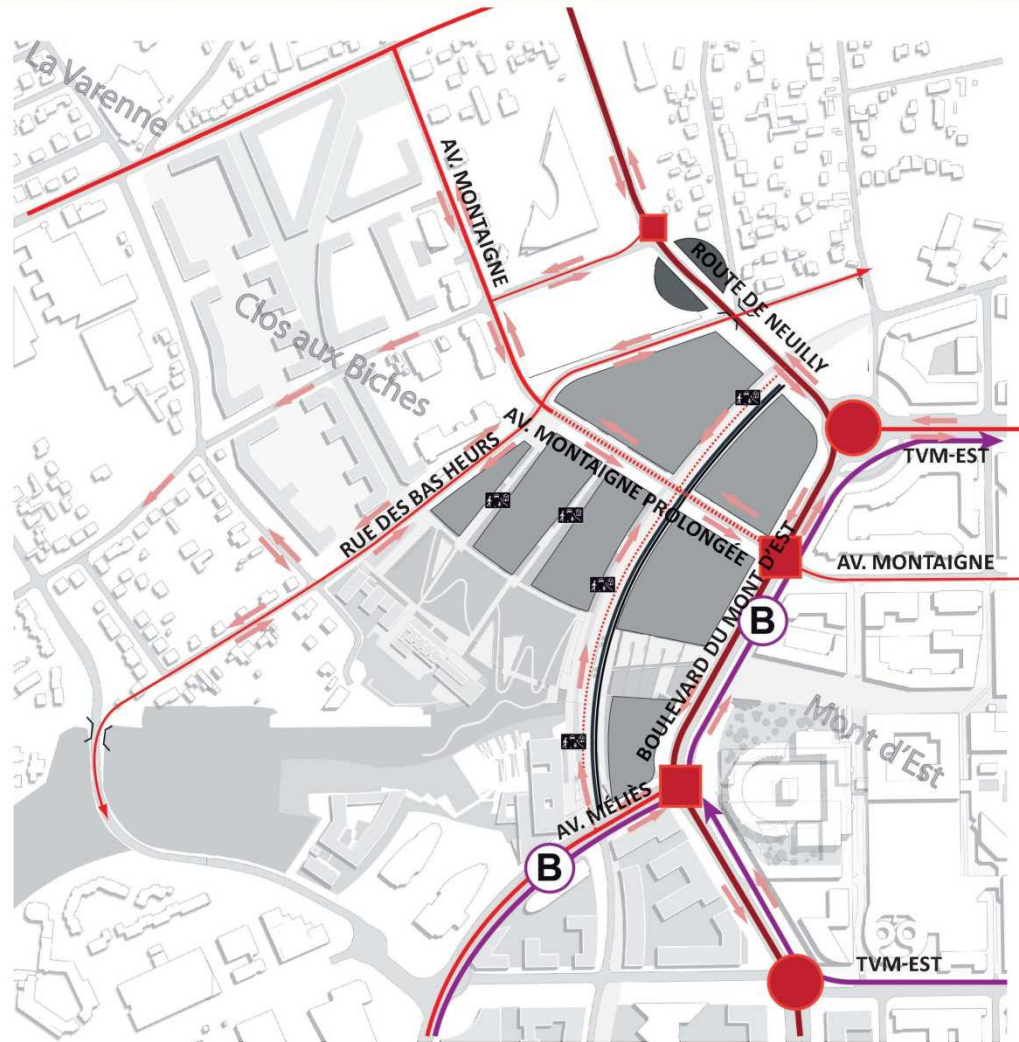
**2l/s/ha** pour les ilots bâtis

**2l/s/ha** pour les eaux des espaces piétons

**10l/s/ha** pour les eaux des zones circulées (afin de minimiser les réseaux d'eaux enterrés)

# LA DESSERTE VIAIRE ET LES CIRCULATIONS DOUCES

# UNE NOUVELLE STRUCTURE VIAIRE



## GRANDS PRINCIPES RÉGISSANT LA CIRCULATION:

- AV. MELIES/BLVD. MONT D'EST/R. NEUILLY 2X2 VOIES
- PROLONGEMENT AV. MONTAIGNE DOUBLE SENS
- RUE DES BAS HEURTS A DOUBLE SENS
- RUE DU COTEAU A SENS UNIQUE (2 SECTIONS DIFFÉRENTES)
- PROMENADE BASSE ET LES VENELLES GRANDES ZONES DE RENCONTRE

- RN – réseau primaire
- Boulevard
- Voie structurante du secteur
- Echanges/carrefours à feu
- Entrée de ville
- Sens de circulation
- Zone de rencontre



# ZONES PIÉTONNES - VOIES CIRCULEES ET ACCES DE SERVICE



# LE PARC : CONTRÔLE DES ENTRÉES DE NUIT

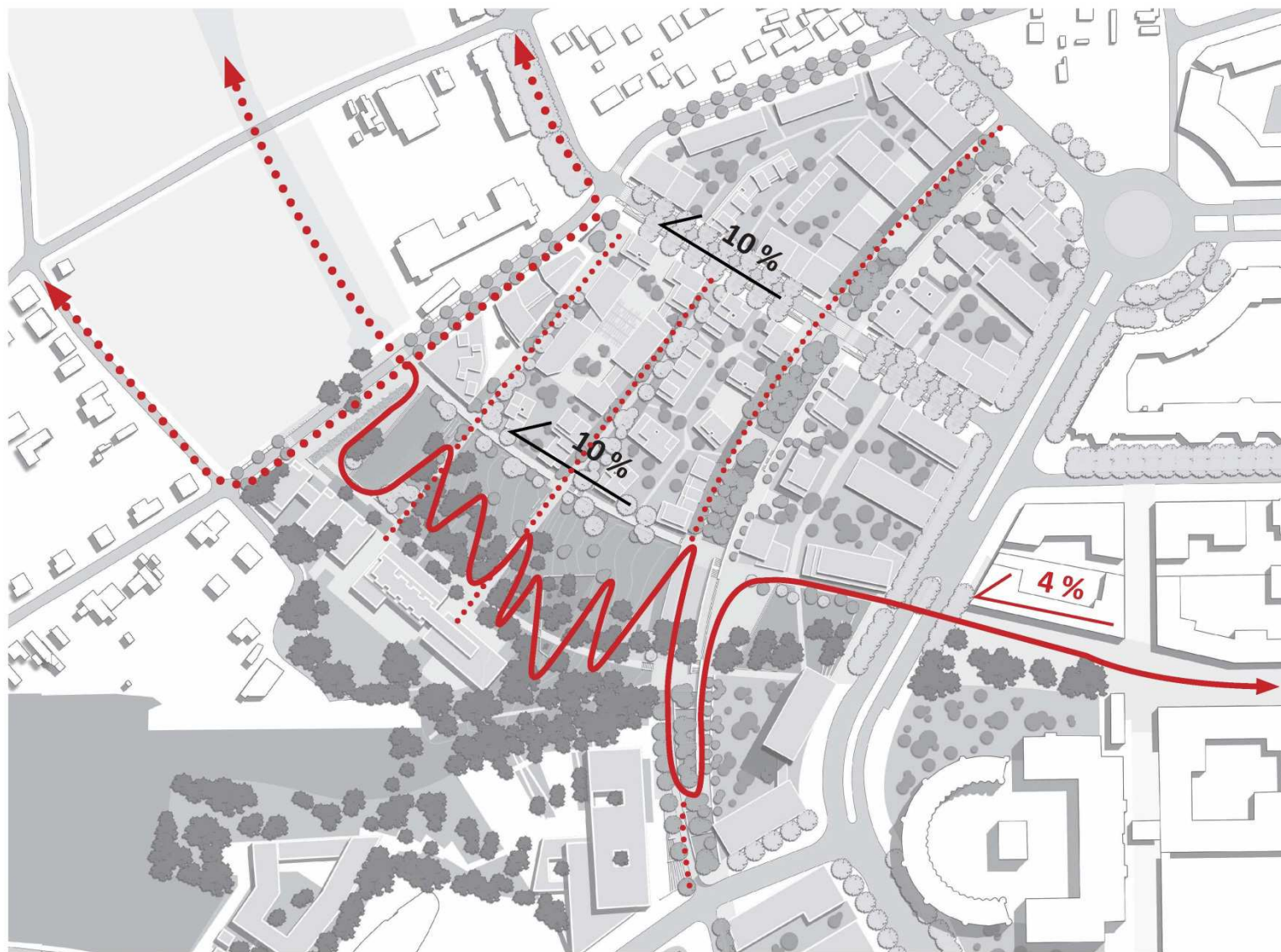


ENTREES DE JOUR



ENTREES DE NUIT

# LE PARCOURS PMR, DU PLATEAU À LA VALLÉE

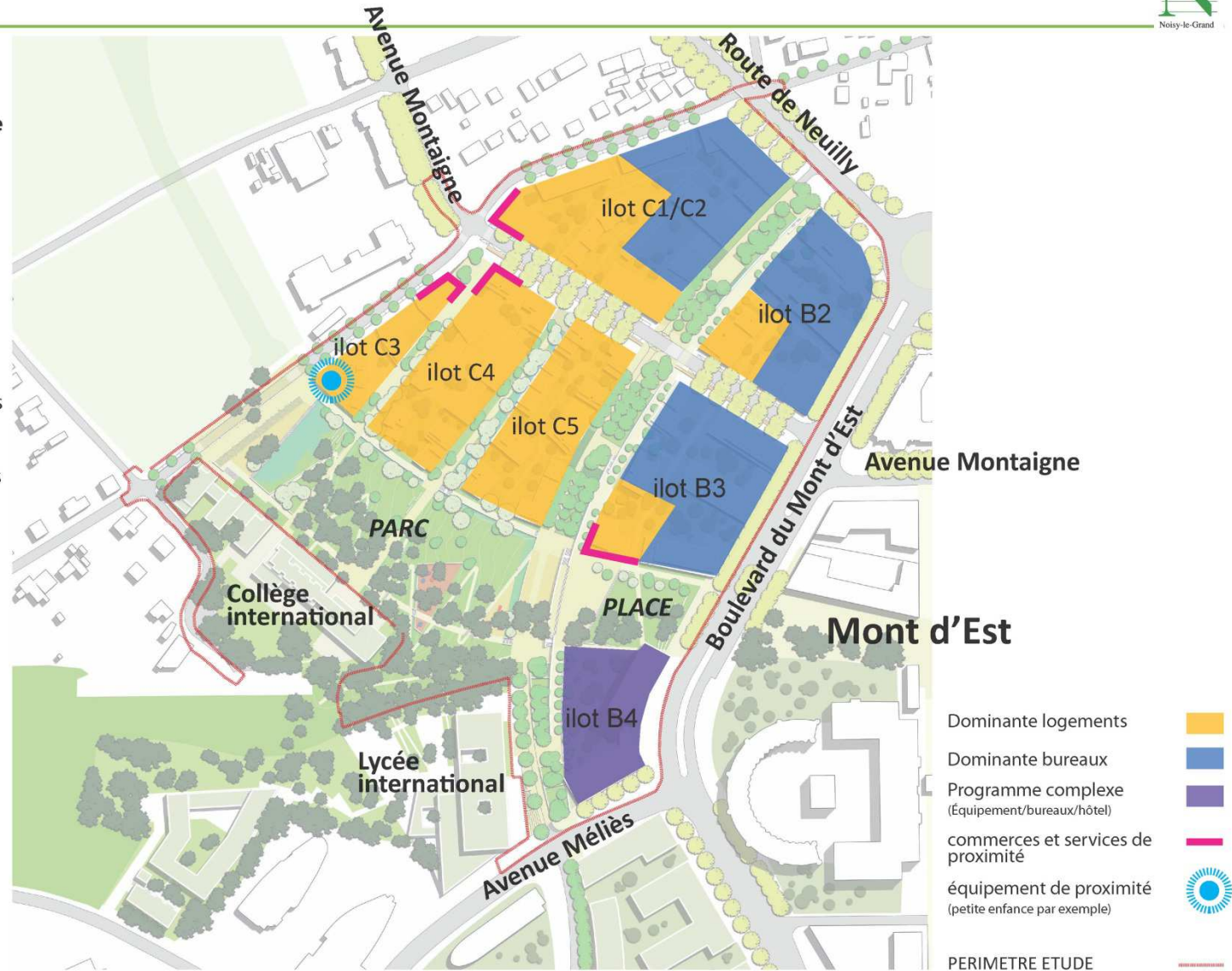


# LE PROJET URBAIN ET ARCHITECTURAL

# MAILLE HORIZON NORD - ORIENTATIONS PROGRAMMATIQUES

**Favoriser la mixité fonctionnelle à l'échelle du nouveau quartier et assurer l'intensité urbaine:**

- associer logements et bureaux sur un même îlot (environ 1800 nouveaux habitants pour 2000 emplois sur le quartier)
- accueillir des services et commerces de proximités pour les besoins quotidiens
- accueillir des petits équipements de quartier

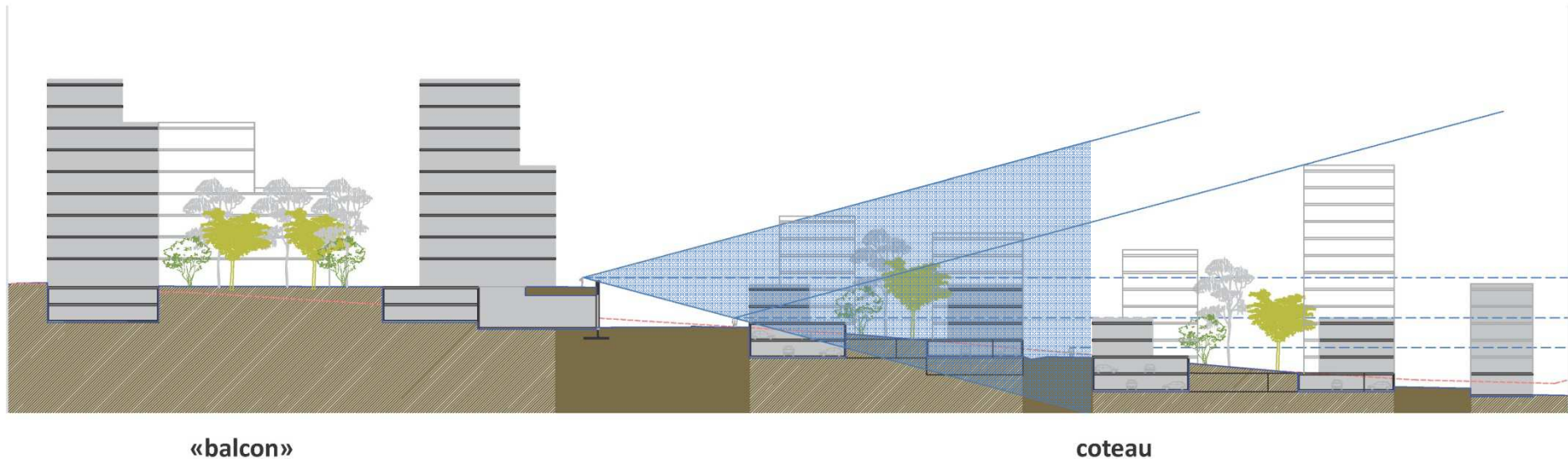


# UN QUARTIER AUX HORIZONS MÉTROPOLITAINES



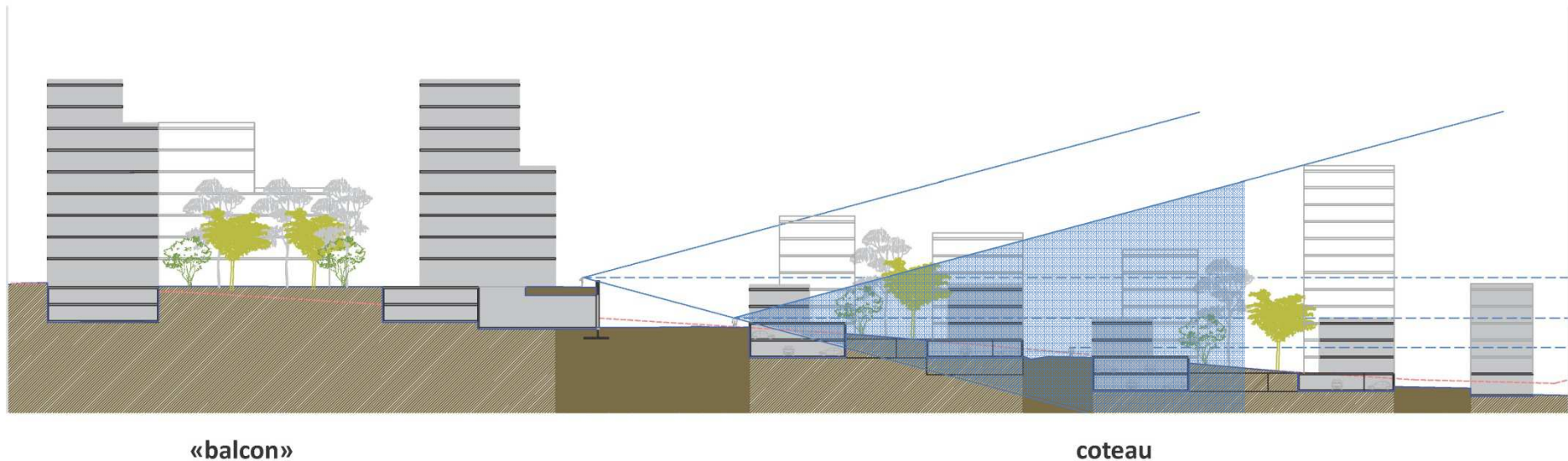
# UN QUARTIER AUX HORIZONS MÉTROPOLITAINES

## LES VUES DEPUIS LA PROMENADE HAUTE (PRINCIPES EN COUPE)



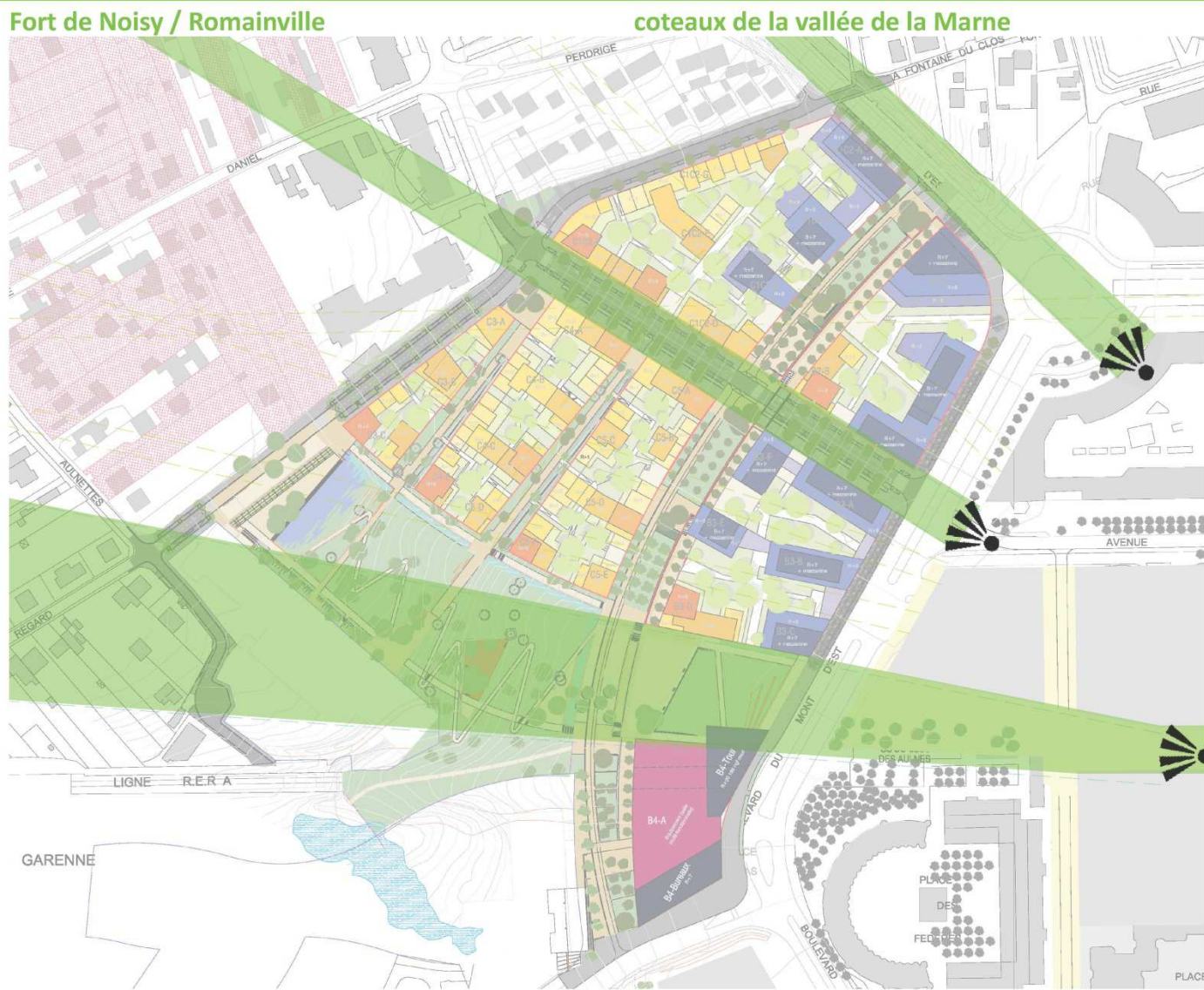
# UN QUARTIER AUX HORIZONS MÉTROPOLITAINES

## LES VUES DEPUIS LA PROMENADE BASSE (PRINCIPES EN COUPE)

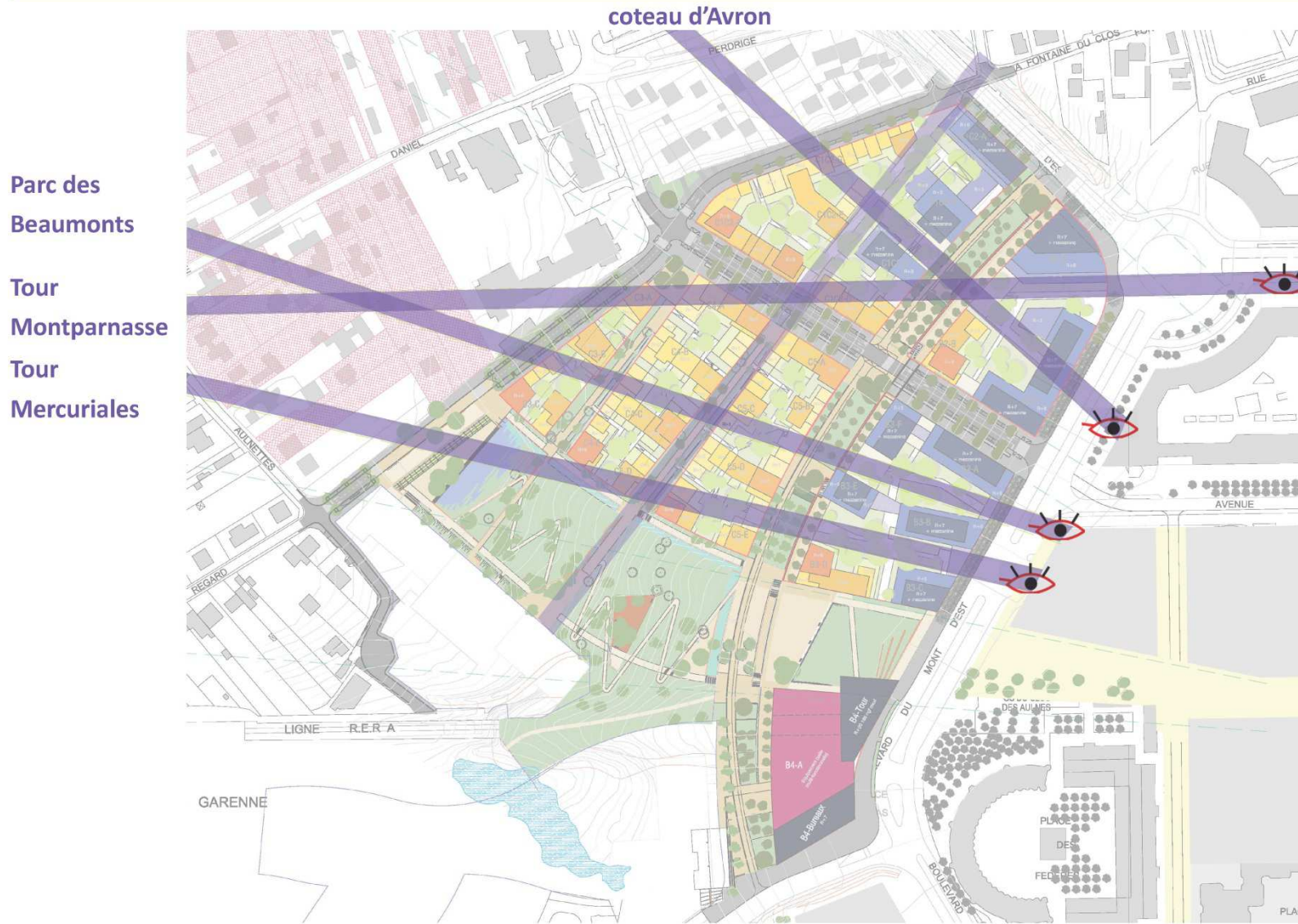




# MAILLE HORIZON NORD: LES VUES «LARGES» DEPUIS L'ESPACE PUBLIC

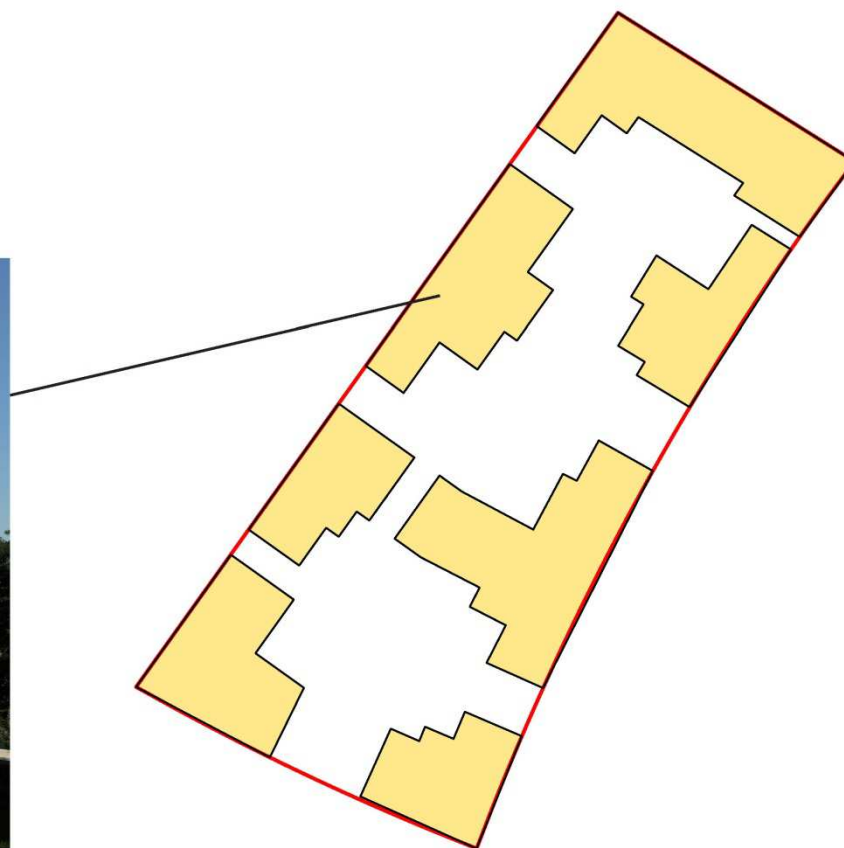


# MAILLE HORIZON NORD: LES VUES «CADRÉES» PAR LES BATIMENTS



# MAILLE HORIZON NORD: LE PRINCIPE DES ILOTS

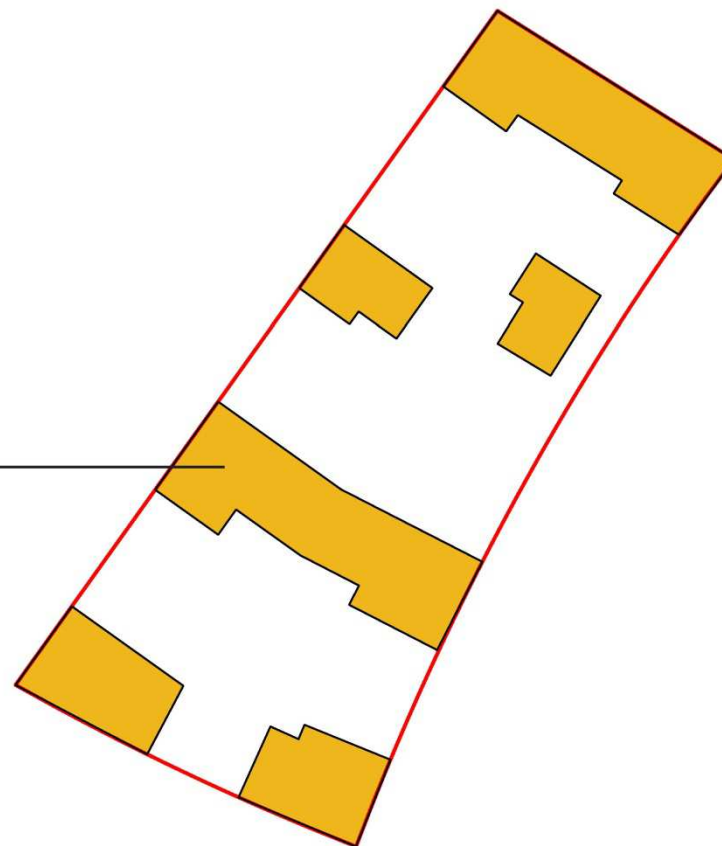
LA STRATE BASSE - R+1 À R+3: *des logements intermédiaires et individuels superposés*



LOGEMENTS INTERMÉDIAIRES DANS LA PENTE  
LYON - LA DUCHÈRE - DEVILLERS ARCHITECTE

# MAILLE HORIZON NORD - LE PRINCIPE DES ILOTS

LA STRATE INTERMÉDIAIRE - R+4 À R+6: *des logements collectifs standards*



**UN IMMEUBLE DANS LA PENTE**  
NANTES - DERVALLIÈRES - DEVILLERS ARCHITECTE

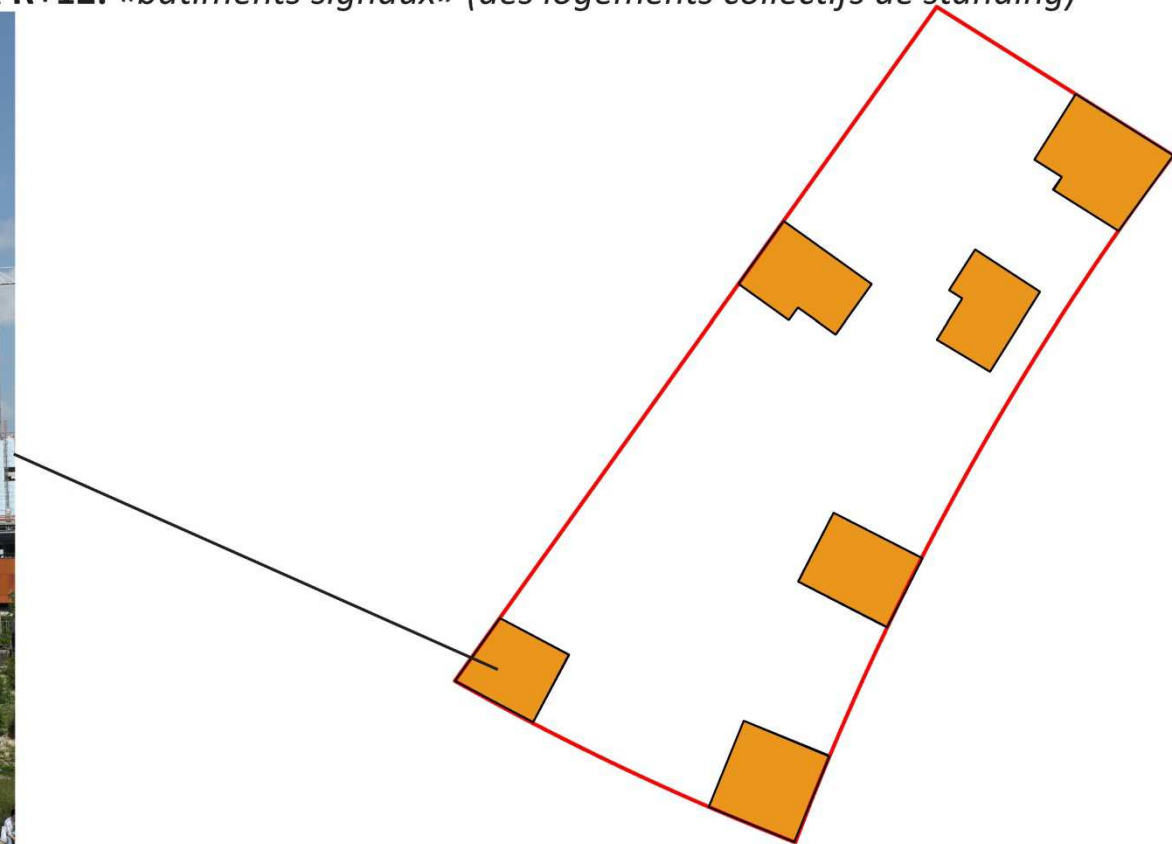
# MAILLE HORIZON NORD - LE PRINCIPE DES ILOTS

LA STRATE EMERGENCES HAUTES - R+7 À R+9:

LA STRATE TRÈS HAUTE - R+10 À R+12: «bâtiments signaux» (des logements collectifs de standing)

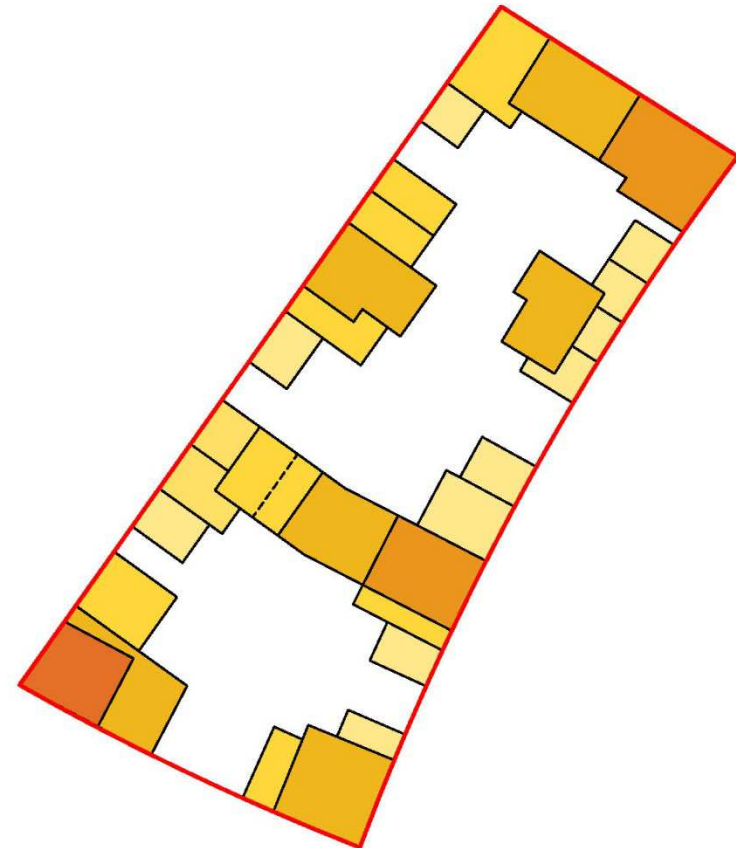


UN IMMEUBLE HAUT OUVERT SUR UN PARC  
PARIS - ZAC MASSENA - DEVILLERS ARCHITECTE



# MAILLE HORIZON NORD: LE PRINCIPE DES ILOTS

L'ENSEMBLE DES STRATES DE L'ILOT: *réussir la diversité typo-morphologique*



# MAILLE HORIZON NORD: LE PRINCIPE DES ILOTS

## LE COEUR D'ILOT PARTAGÉ ET ARBORÉ EN CONNEXION AVEC LE PARC



### UN COEUR D'ILOT PARTAGÉ BOULOGNE - ZAC SEGUIN

# MAILLE HORIZON NORD: LE PRINCIPE DES ILOTS

## DES ESPACES INDIVIDUELS PLANTÉS EN RELATION AVEC LES LOGEMENTS

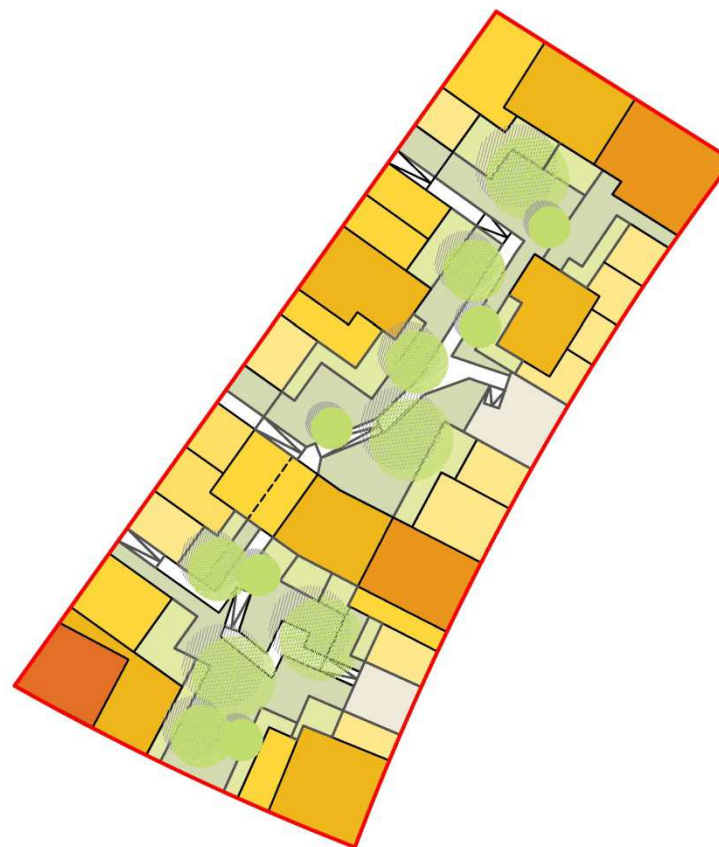


### UN COEUR D'ILOT PARTAGÉ BOULOGNE - ZAC SEGUIN



# MAILLE HORIZON NORD: LE PRINCIPE DES ILOTS

## L'ILOT AVEC L'ENSEMBLE DES STRATES ET SON COEUR ARBORÉ

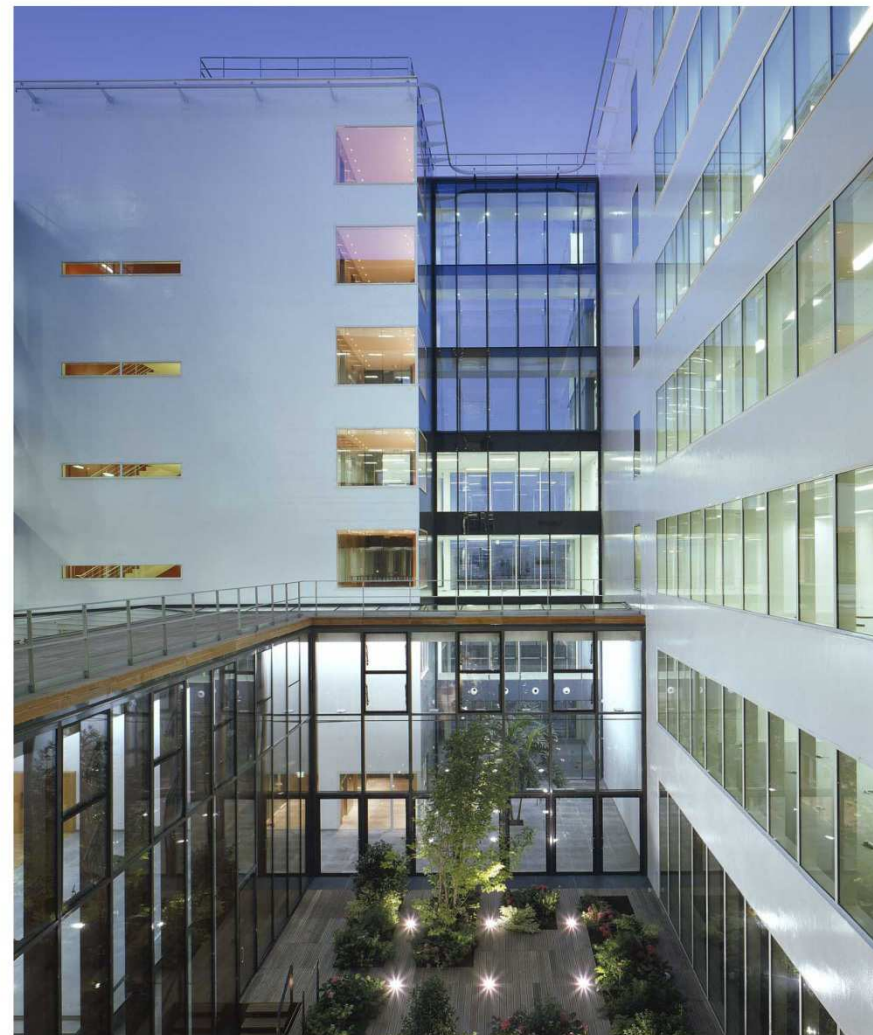


# MAILLE HORIZON NORD ET L'ACTIVITÉ ÉCONOMIQUE



Noisy-le-Grand

EN LIEN AVEC MONT D'EST, DES BUREAUX RÉPONDANT AUX STANDARDS INTERNATIONAUX



# MAILLE HORIZON NORD ET L'ACTIVITÉ ÉCONOMIQUE

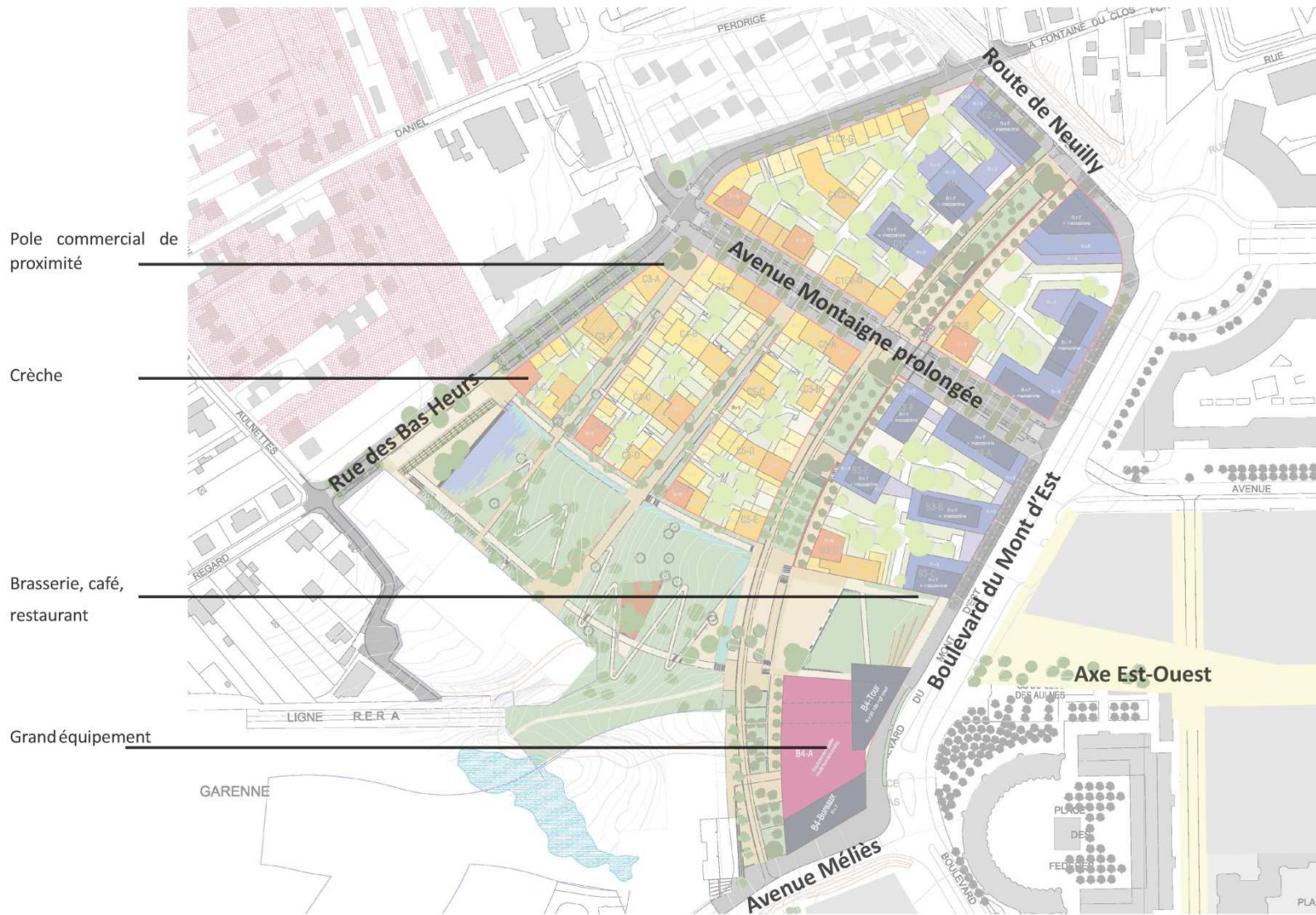


Noisy-le-Grand

EN LIEN AVEC MONT D'EST, DES BUREAUX RÉPONDANT AUX STANDARDS INTERNATIONAUX



# MAILLE HORIZON NORD - PREMIÈRE VERSION



# LE QUARTIER MAILLE HORIZON NORD: UN POLE D'HYPERPROXIMITÉ

## BOUQUET DE SERVICES ET COMMERCE ACCESSIBLES À PIEDS



Vélo libre service



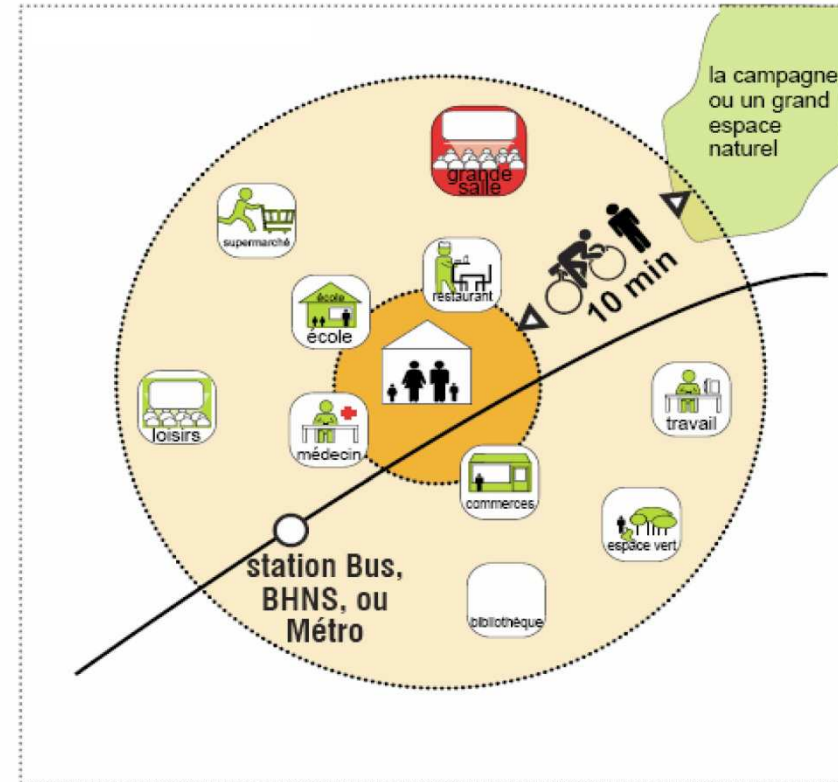
Réparateur de vélos



AMAP



Café Tabac Presse



### POLE D'HYPERPROXIMITÉ

"quartier" : On y trouve les services liés à la vie quotidienne + quelques équipements métropolitains thématiques

> les liaisons à l'intérieur du quartier P1

= 15 min à pied = 10 min en vélo

# MAILLE HORIZON NORD - LES PREMIERS CHIFFRES



## MAILLE HORIZON NORD, UN QUARTIER MIXTE DE BUREAUX ET LOGEMENTS :

**165 000 M<sup>2</sup> TOTAL** POUR LE QUARTIER MAILLE HORIZON NORD

### DONT :

**69 000 M<sup>2</sup> DE BUREAUX**

**74 000 M<sup>2</sup> DE LOGEMENTS**

**22 000 M<sup>2</sup> D'EQUIPEMENTS/COMMERCES/ACTIVITÉS**

### SOIT :

**+ 2 700 ACTIFS DANS LE TERTIAIRE (HORS ACTIFS COMMERCES ET AUTRES ACTIVITÉS)**

**+ 950 LOGEMENTS ENVIRON**

**+ 2 400 HABITANTS ENVIRON**

**+ UN PARC PUBLIC DE 2.2 HECTARES**

**+ DES ESPACES PUBLICS GÉNÉREUX ET ARBORÉS**

# MAILLE HORIZON NORD - LES USAGES PRESENTIS

