



LIGNE ROUGE SUD

PONT DE SÈVRES <> NOISY – CHAMPS

GARE NOISY – CHAMPS



VILLE DE NOISY-LE-GRAND
Réunion publique d'information
23 octobre 2012

CONCERTATION

Une opportunité pour le dialogue et l'échange autour de la ligne rouge sud

The screenshot displays the website interface for the 'Ligne Rouge Sud' project. At the top, there is a navigation bar with links for 'GLOSSAIRE', 'QUESTIONS / RÉPONSES', 'ACCESSIBILITÉ', 'PLAN DU SITE', 'ESPACE PARTENAIRE', and 'RECHERCHE'. Below this, the main header features the 'LIGNE ROUGE SUD' logo (a stylized red 'O' with a line) and the text 'PONT DE SÈVRES <> NOISY-CHAMPS'. To the right, the 'GRAND PARIS EXPRESS' logo is shown with the tagline 'LE MÉTRO DU GRAND PARIS', and the 'Société du Grand Paris' logo is also present. A secondary navigation bar includes 'PROJET', 'DIALOGUE', 'ACTEURS', 'INFOS & PUBLICATIONS', and 'ESPACE PRESSE'. The main content area features a video player showing a public meeting with a speaker on a stage and an audience. The video title is 'UNE CONCERTATION ? C'EST QUOI ? POURQUOI ?' and the date is '11 septembre 2012'. A description follows: 'Concertation Ligne Rouge Sud : quelques clés pour aborder ce moment décisif pour le projet.' and a link '[En savoir +]'. A sidebar on the right contains social media icons for Twitter, Facebook, Google+, YouTube, and RSS.

21 réunions publiques / Un site internet : www.lignerougesud.fr

Objectifs et déroulement de la réunion publique



**INTRODUCTION
ET PRÉSENTATION :
40 MIN**

**ÉCHANGE ET DÉBAT :
1H20**

Etienne Guyot

Président du Directoire
de la Société du Grand Paris

Henri Watissée

Garant de la concertation



LE CONTEXTE DE LA CONCERTATION PUBLIQUE

- 1.** Depuis la fin du débat public de 2011, la Société du Grand Paris a mis en œuvre **un dispositif de concertation continue.**
- 2.** La Société du Grand Paris a aussi décidé d'organiser **une nouvelle phase de dialogue avec le public.**
- 3.** Conformément à l'article L. 121-13-1 du Code de l'Environnement, la Société du Grand Paris **a informé la Commission nationale du débat public.**
- 4.** La Société du Grand Paris **a sollicité la nomination d'un garant pour cette concertation.**



LA COMMISSION NATIONALE DU DÉBAT PUBLIC

- **C'est une Autorité Administrative Indépendante (AAI)**
- **Cette autorité est saisie par les maîtres d'ouvrage en amont des projets**
- **Depuis le débat et pendant toute la phase d'instruction du dossier de Déclaration d'Utilité Publique (DUP), la CNDP est informée des modalités d'information du public.**
- **Les « valeurs » appliquées dans le débat public**
 - **Neutralité**
 - **Transparence**
 - **Débat argumenté**
 - **Égalité de traitement**



RÔLE ET MISSIONS DU GARANT

Mission principale du garant : veiller au bon déroulement de la concertation

- **En amont de la concertation**
 - veille à la qualité et à la sincérité des informations diffusées
 - s'assure des dispositions prises pour la diffusion des informations
- **Durant les réunions publiques**
 - favorise l'expression du public et la possibilité d'exprimer ses observations et propositions
 - s'assure de la transparence et de la qualité des réponses apportées
- **En fin de concertation**
 - rédige un rapport remis à la CNDP qui sera rendu public et joint au compte rendu du maître d'ouvrage et au dossier de l'enquête publique



henri.watisee@orange.fr

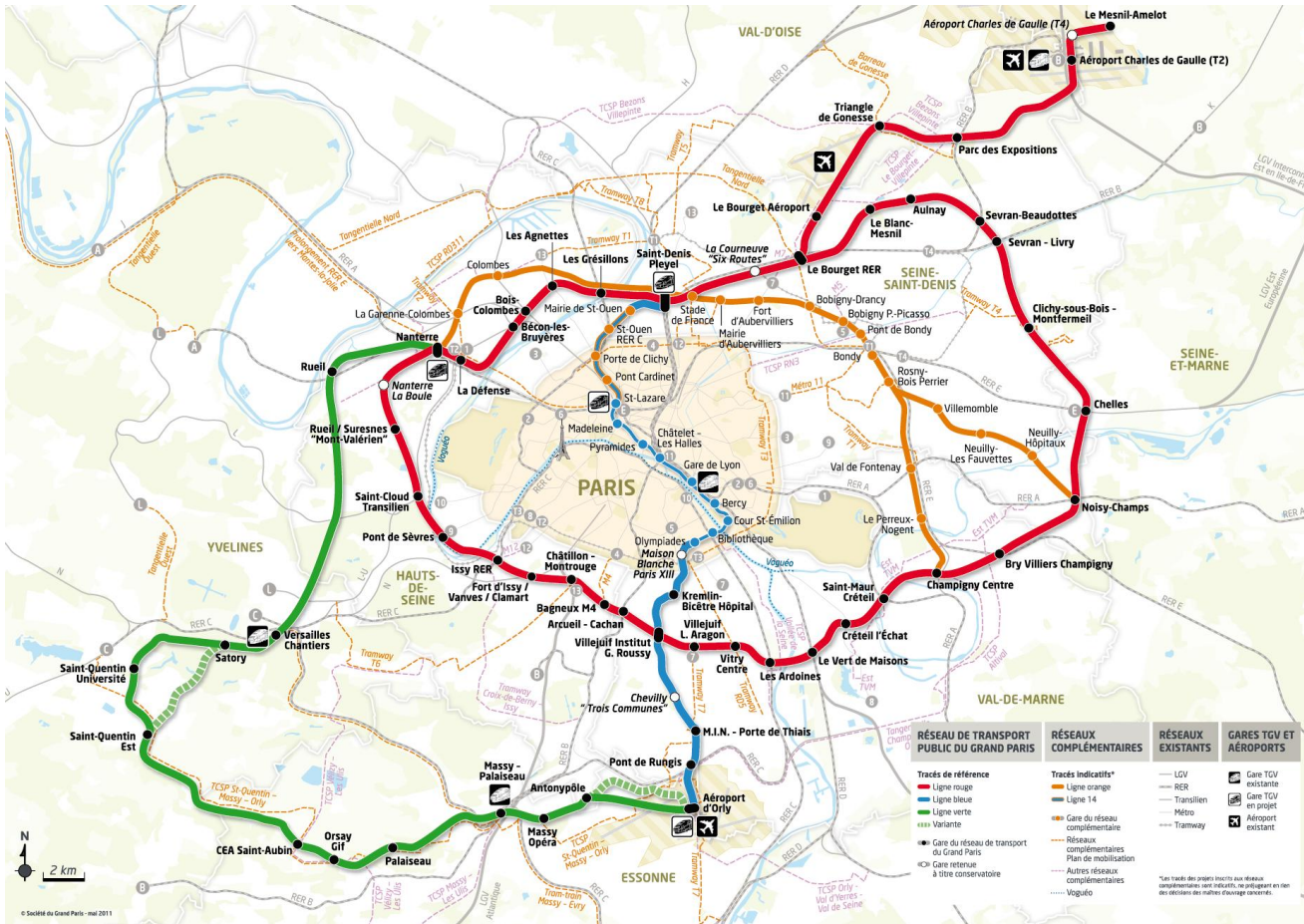
SOMMAIRE

- 1. LE GRAND PARIS EXPRESS**
- 2. LA LIGNE ROUGE SUD**
- 3. LE GRAND PARIS EXPRESS
PRES DE CHEZ VOUS**

1.

LE GRAND PARIS EXPRESS

Schéma d'ensemble du Grand Paris Express



- Améliorer la vie quotidienne
- Favoriser le développement économique
- Ouvrir les territoires
- Désaturer le trafic

205 km

72 gares
(correspondances aéroports et TGV)

Des temps de parcours réduits



Entre Champigny Centre et Issy RER

Aujourd'hui

BUS 106

RER A

M 8

RER C

1 h 26

Demain → **27 mn**

Gain **1 heure environ**

Des temps de parcours réduits

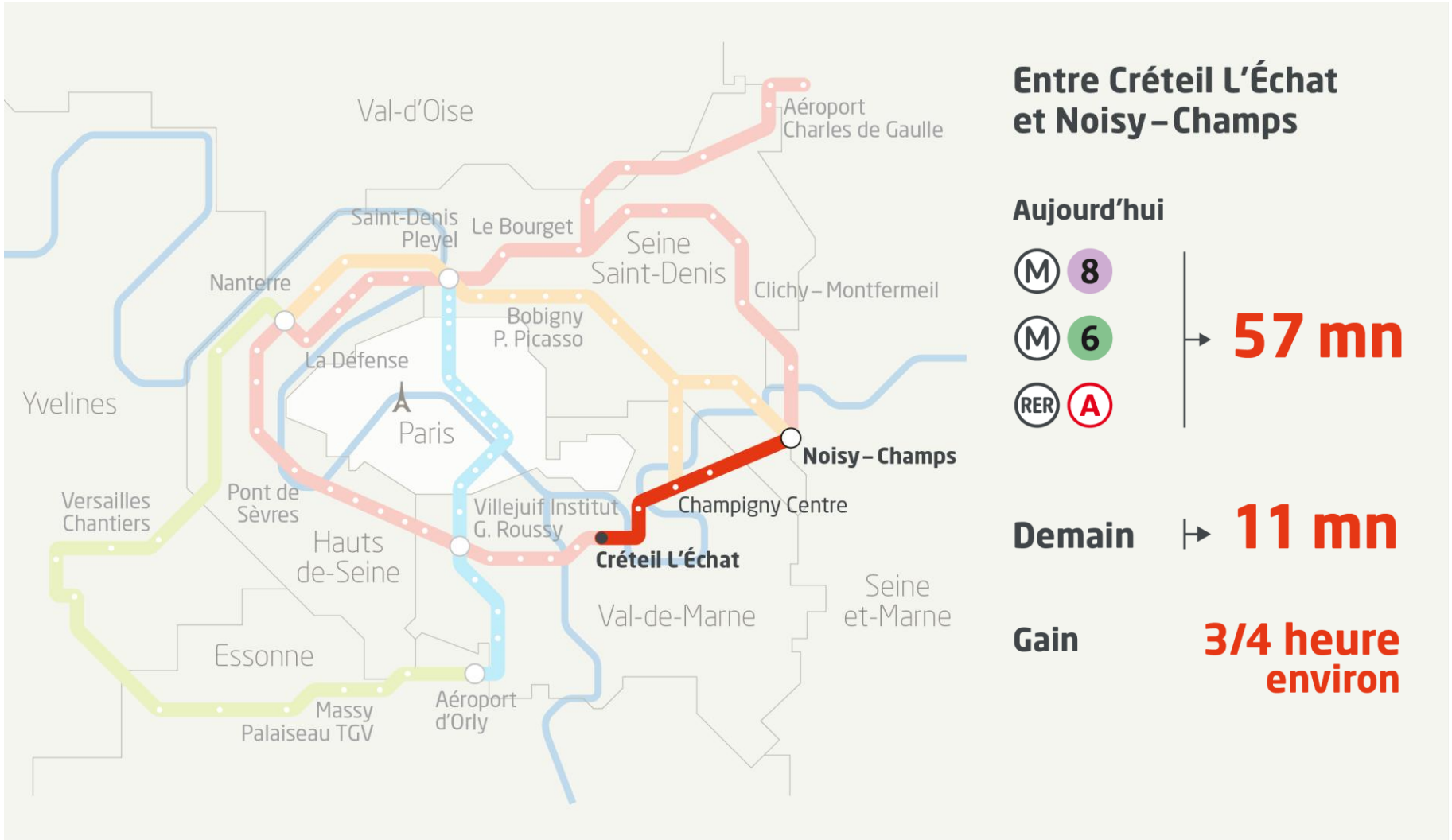
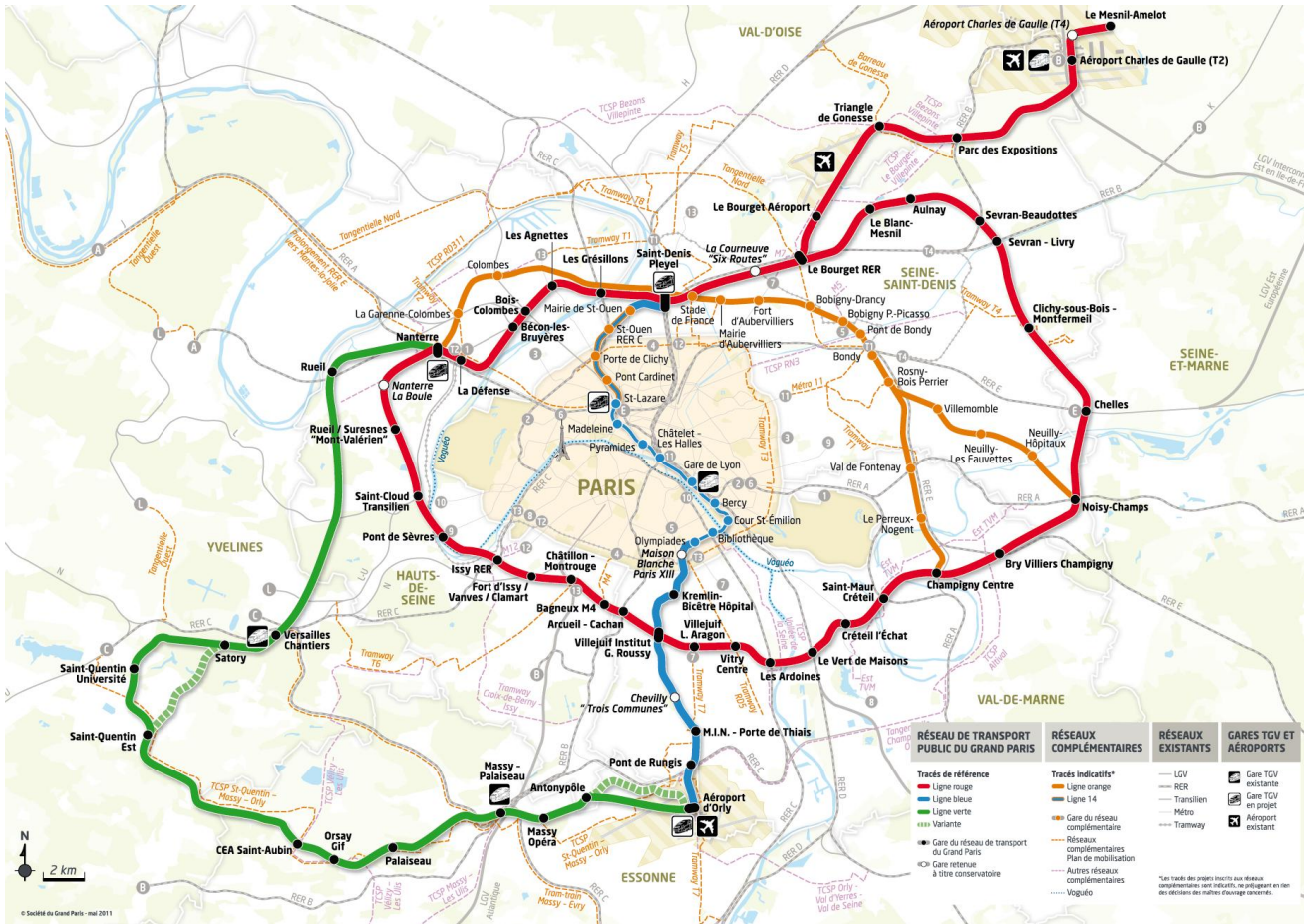


Schéma d'ensemble du Grand Paris Express



- Améliorer la vie quotidienne
- Favoriser le développement économique
- Ouvrir les territoires
- Désaturer le trafic

205 km

72 gares
(correspondances aéroports et TGV)

Où en sommes-nous ?

Études techniques et de préparation des travaux

Travaux

Accord État / Région
26 janvier 2011

Schéma d'ensemble
approuvé par décret
24 août 2011

1^{er} dossier
d'enquête publique
de la Ligne Rouge Sud
transmis au Préfet de Région
31 juillet 2012

Fin 2012
Début 2013
1^{ère} Enquête
publique sur
la Ligne Rouge Sud

Fin 2013
1^{ère} déclaration
d'utilité publique
Ligne Rouge Sud

2014
Lancement
des travaux
Ligne Rouge Sud

Circulation des
premiers trains sur
la Ligne Rouge Sud
2018

2 débats publics

- Métro du Grand Paris
- Arc Express

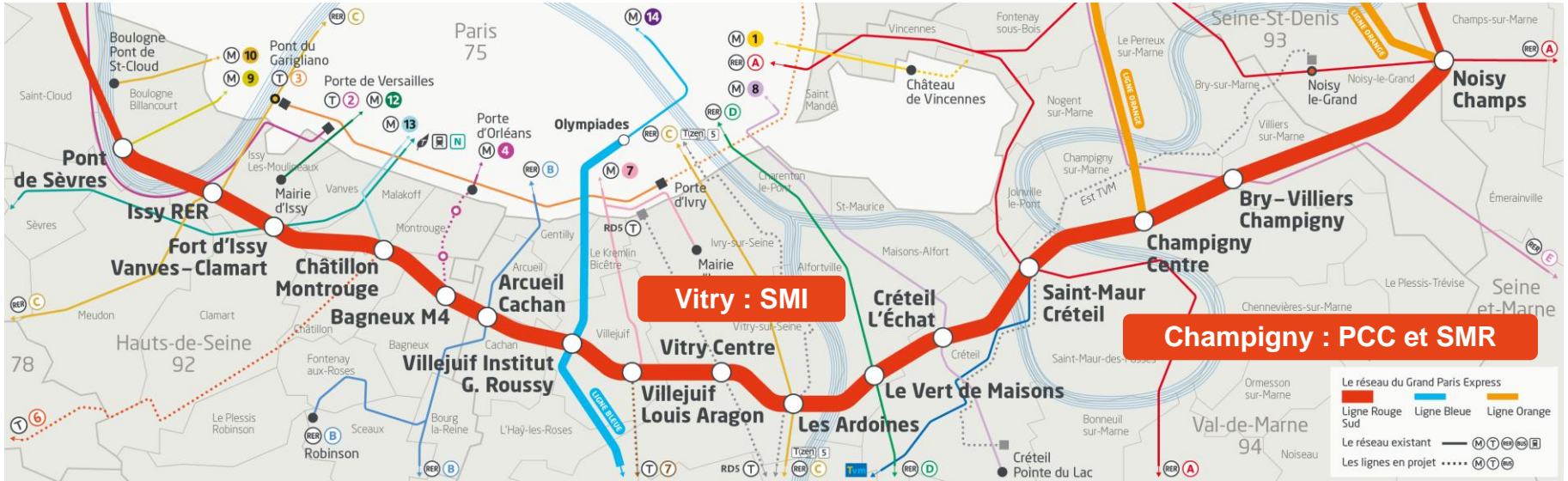
De septembre 2010
à janvier 2011

Concertation continue avec les élus et les habitants

2.

LA LIGNE ROUGE SUD

Une nouvelle offre de transport pour 4 départements



16 gares
22 communes
4 départements (92,94,93,77)
33 km de ligne

35 000 à 40 000
voyageurs à l'heure de pointe
du matin
250 000 à 300 000
voyageurs / jour (en semaine)

Une nouvelle offre de transport pour 4 départements



16 gares :

- toutes en correspondance
- avec le réseau actuel ou futur



Une méthode fondée sur le dialogue et l'échange

Depuis janvier 2011 avec les acteurs locaux et les partenaires



44 réunions de pilotage | **104** réunions techniques

Une méthode fondée sur le dialogue et l'échange



Les acquisitions foncières

Un tracé autant que possible à l'écart du bâti existant

75 % des emprises des gares et émergences appartiennent à des propriétaires publics

Achat des sols et des sous-sols par la SGP auprès de leurs propriétaires

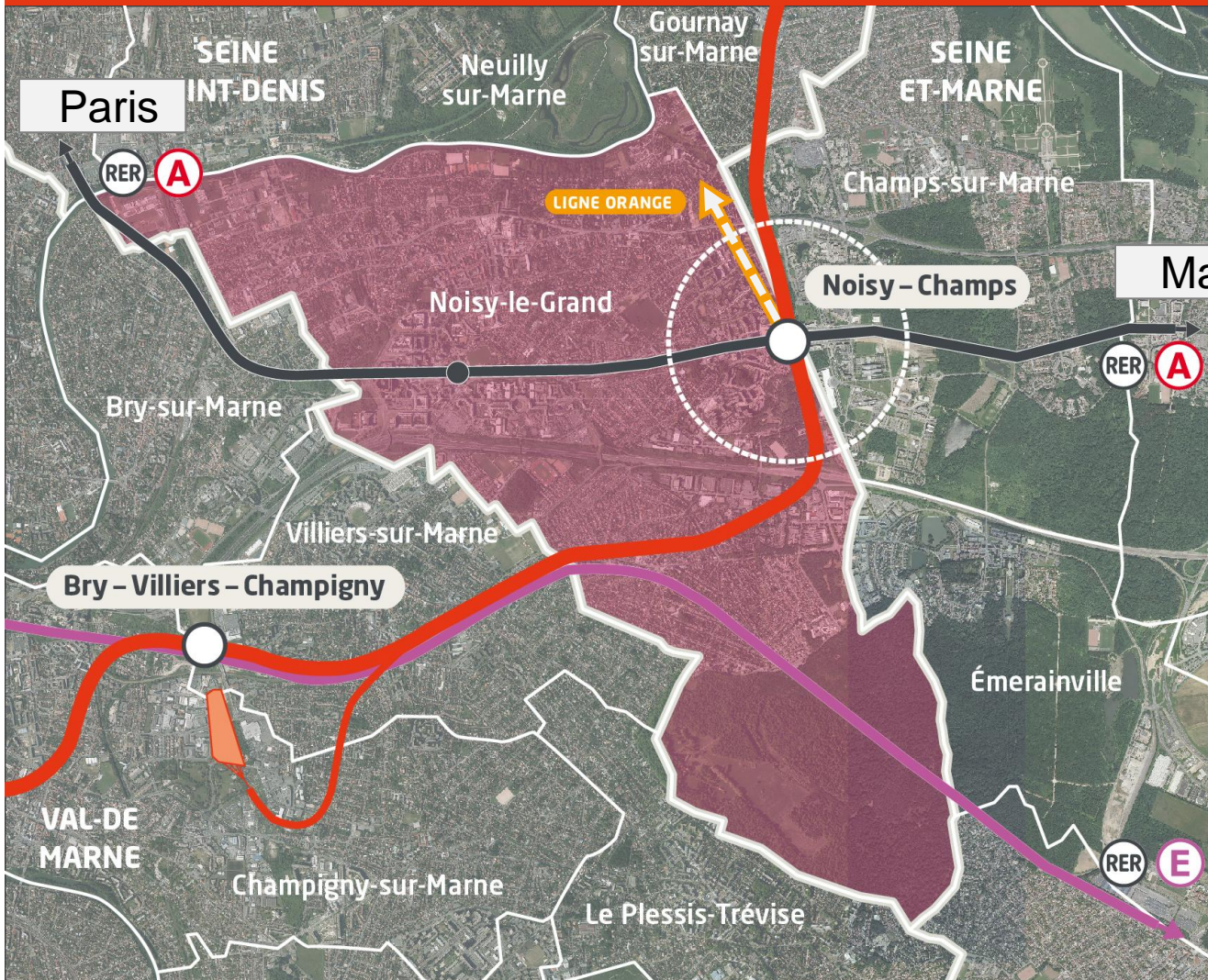
La méthode

- **Des contacts individualisés avec les propriétaires**
- **Des accords à l'amiable privilégiés**
- **Des expropriations si nécessaire après l'obtention de la DUP**

3.

LE GRAND PARIS EXPRESS PRES DE CHEZ VOUS

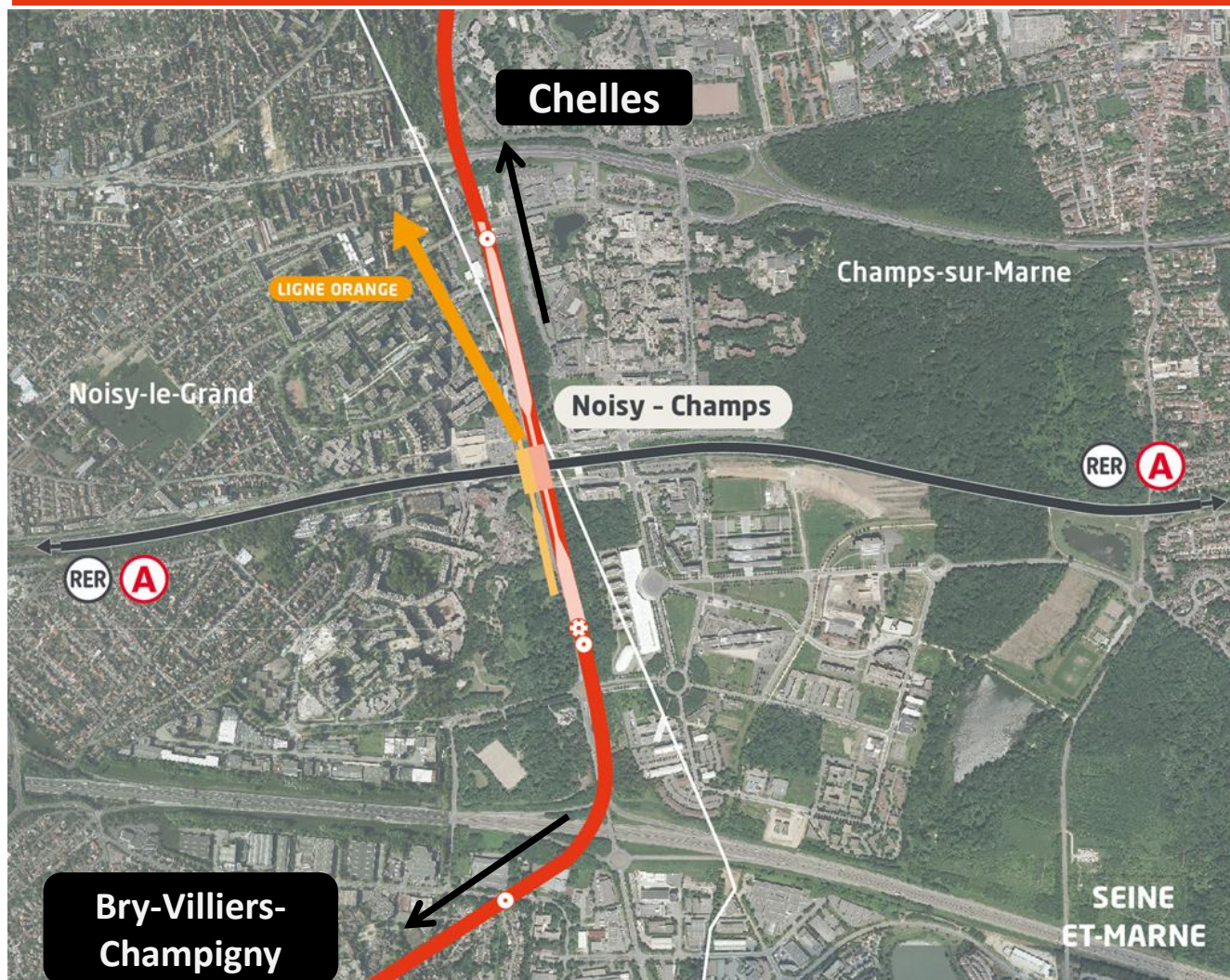
La desserte de Noisy-Le-Grand par le Grand Paris Express



Marne La Vallée-Chessy

- Gare
- Ligne Rouge Sud
- Site de Maintenance et de Remisage (SMR)

Une implantation partagée avec les élus et les partenaires

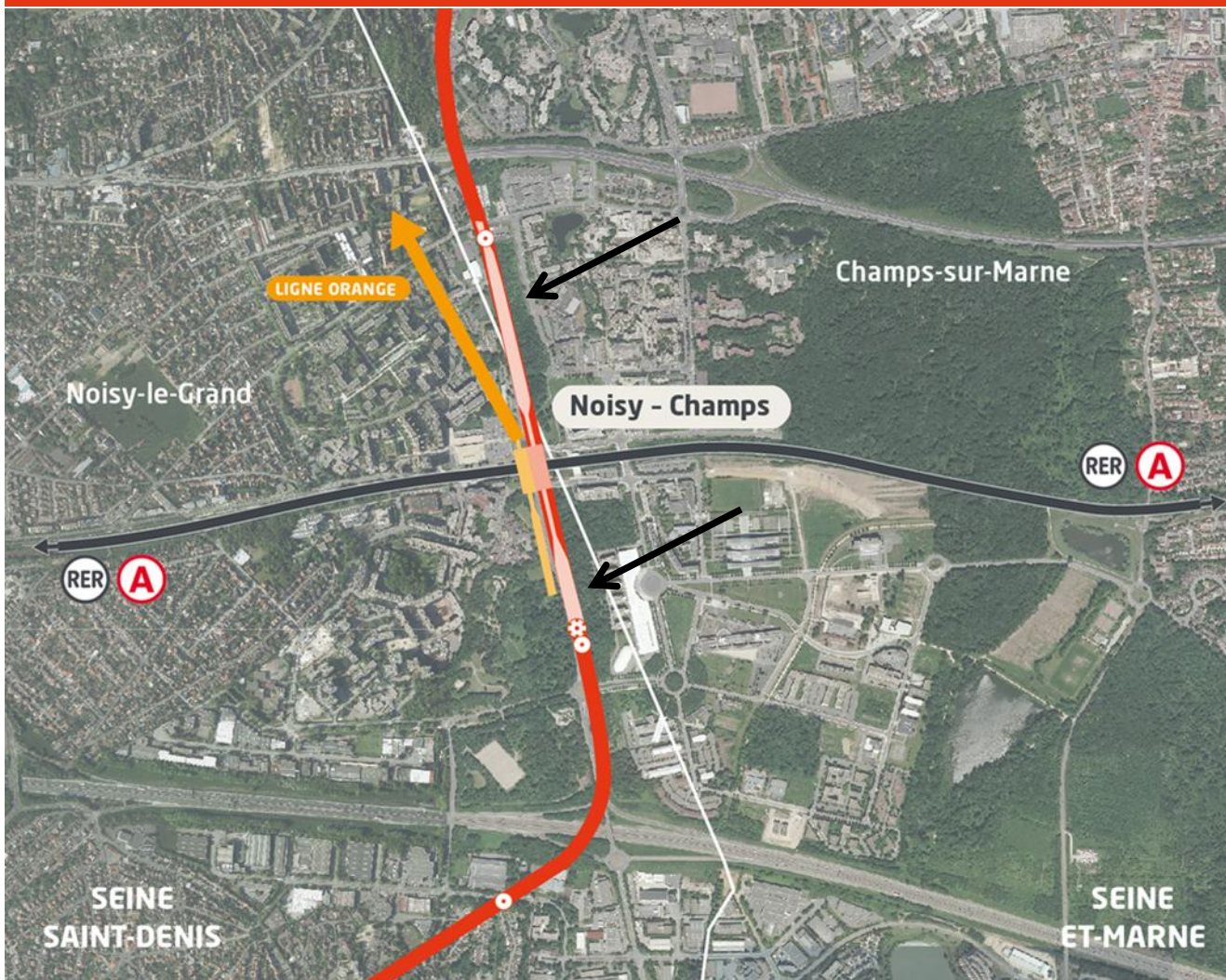


- Gare
- Ligne Rouge Sud
- ⊗ Puits d'entrée et de sortie de tunnelier
- ⊙ Ouvrages annexes

Une implantation partagée avec les élus et les partenaires

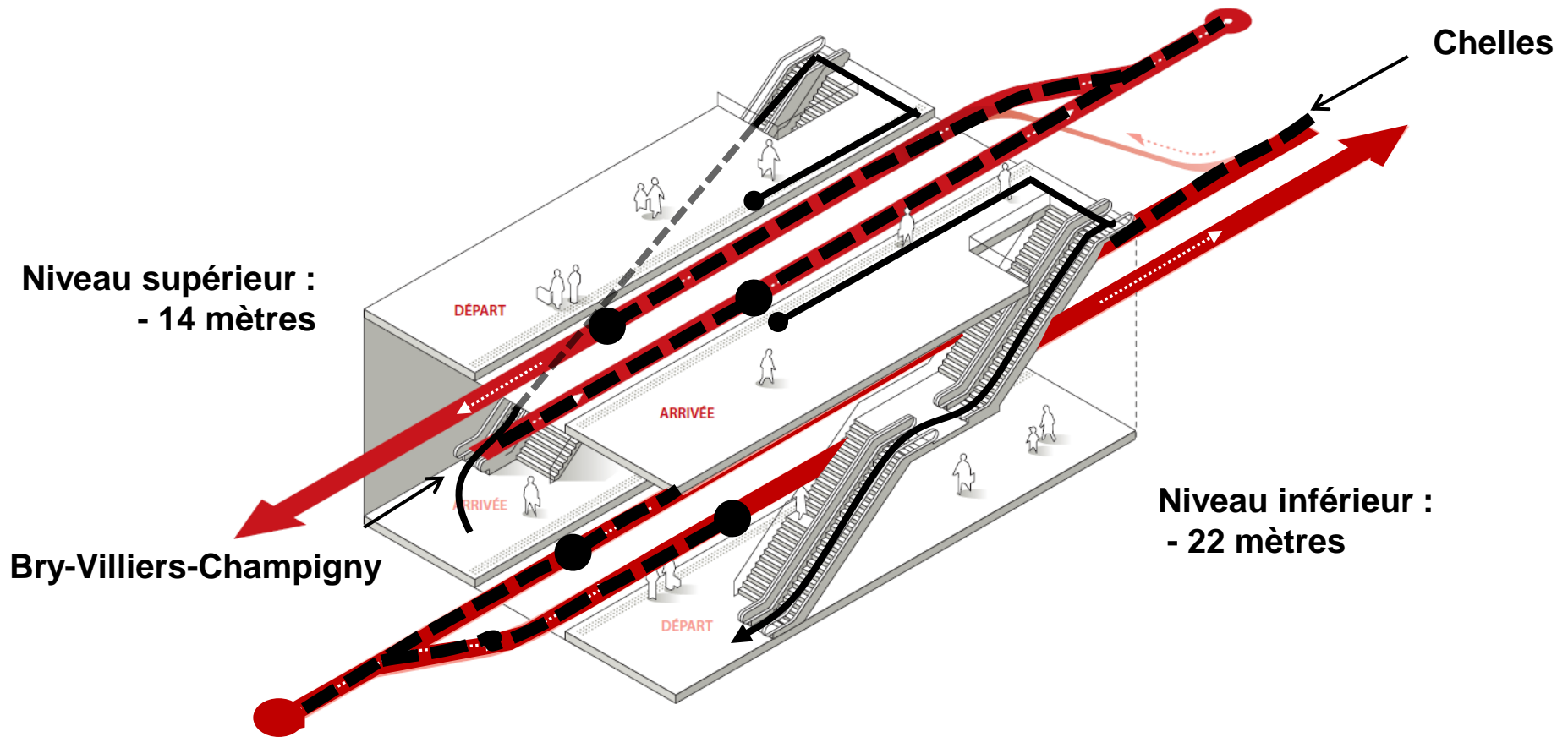


Une implantation partagée avec les élus et les partenaires



- Gare
- Ligne Rouge Sud
- ⊗ Puits d'entrée et de sortie de tunnelier
- ⦿ Ouvrages annexes

Le fonctionnement du terminus de la gare de Noisy-Champs



La prise en compte, en amont, des enjeux environnementaux

Gare Grand Paris Express de Noisy-Champs

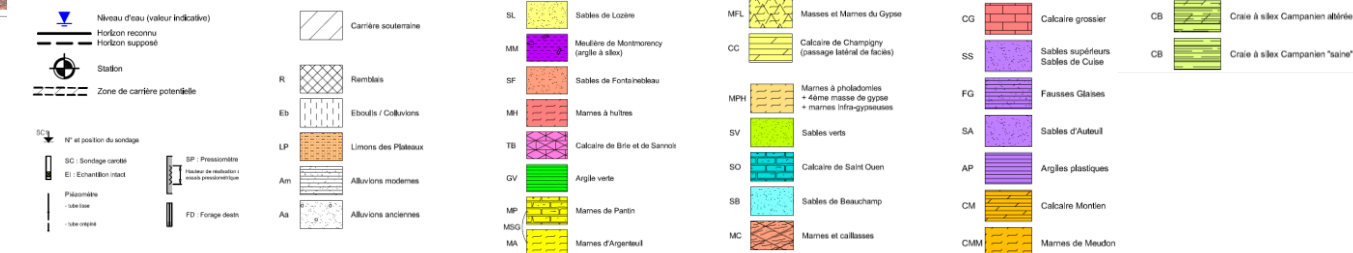
Tunnel Ligne Rouge Sud

Argiles vertes

Niveau supérieur de la nappe du Calcaire de Champigny

Nord - vers Chelles

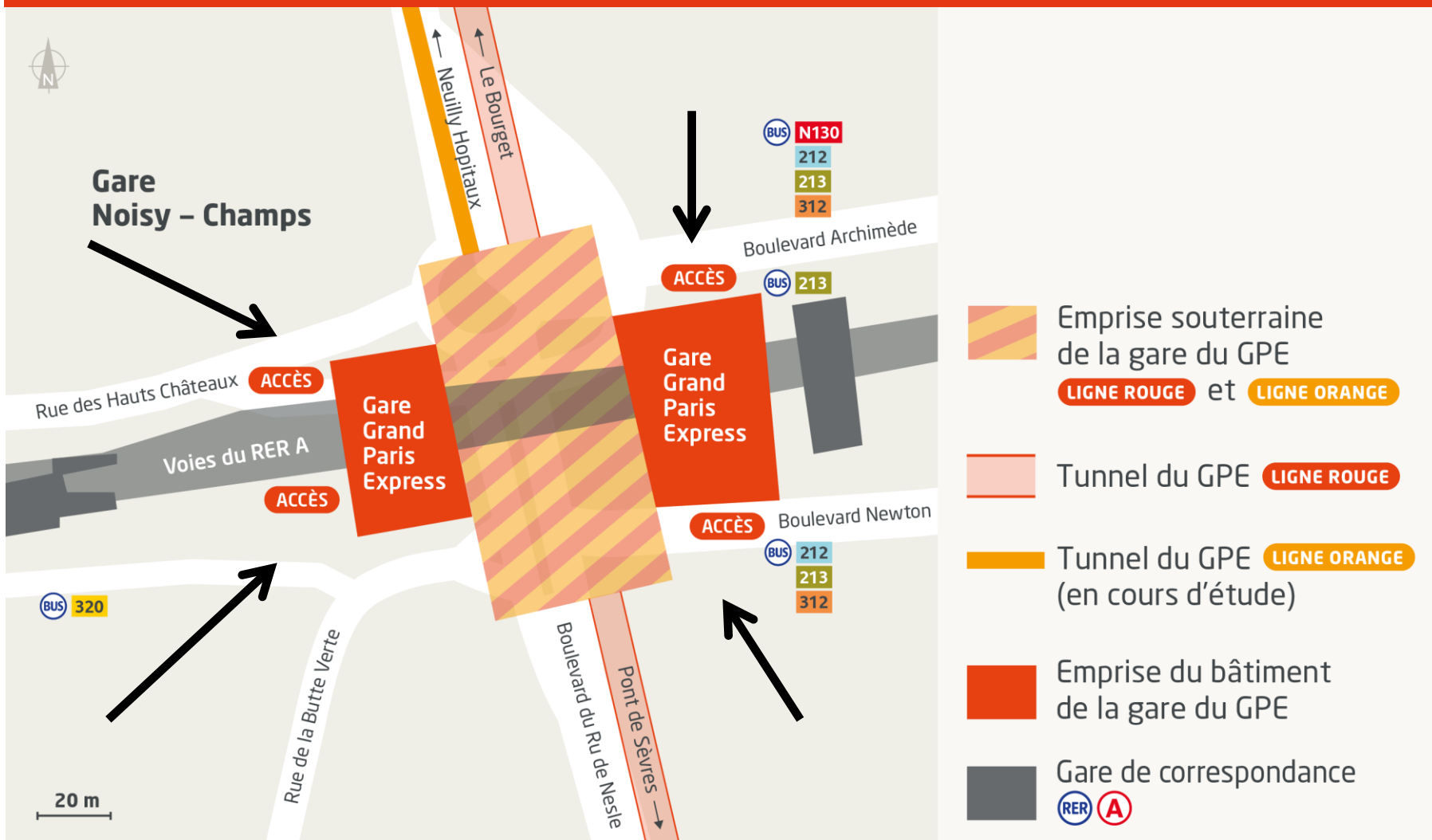
Sud - vers Bry-Villiers-Champigny



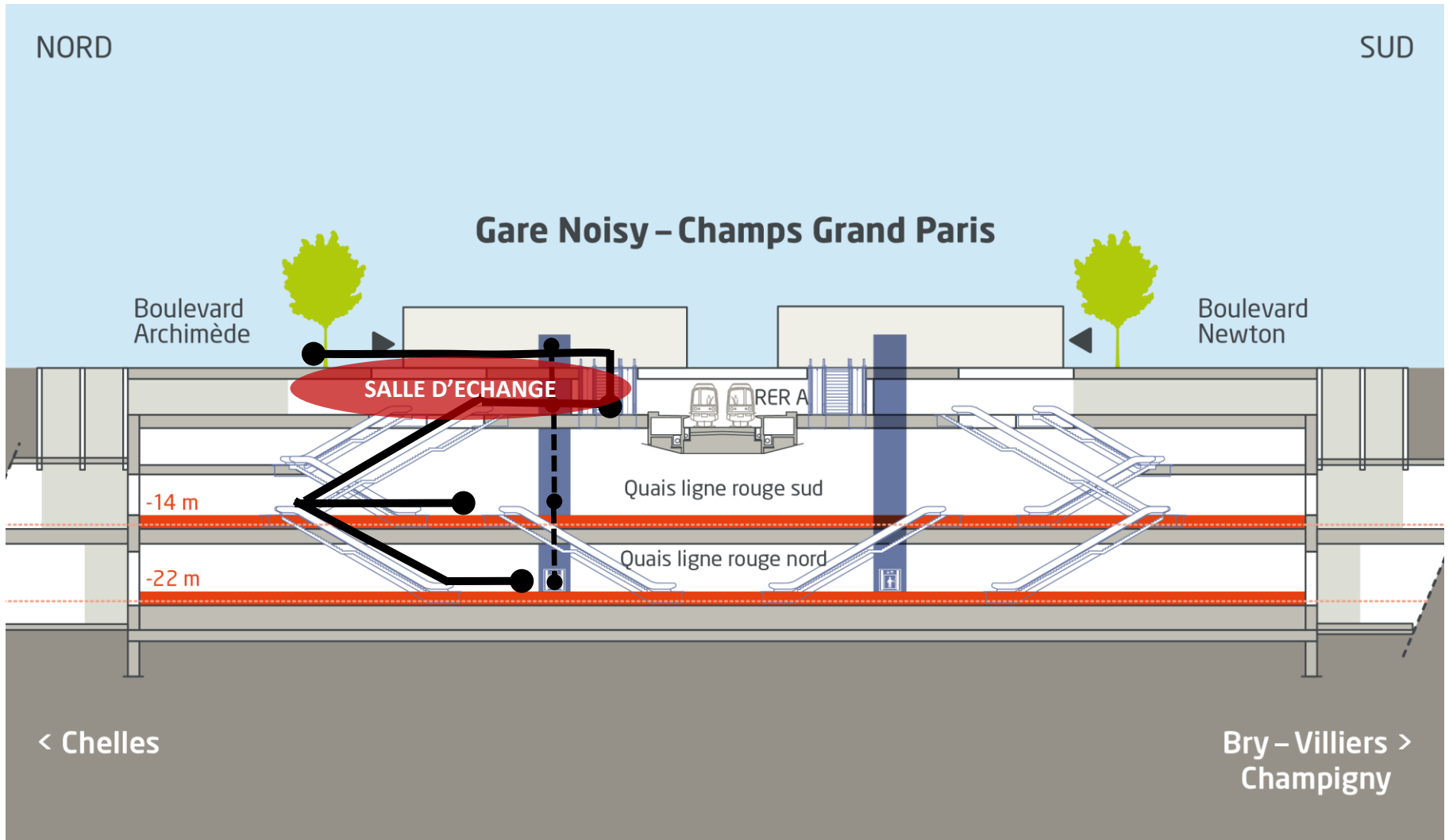
Une implantation partagée avec les élus et les partenaires



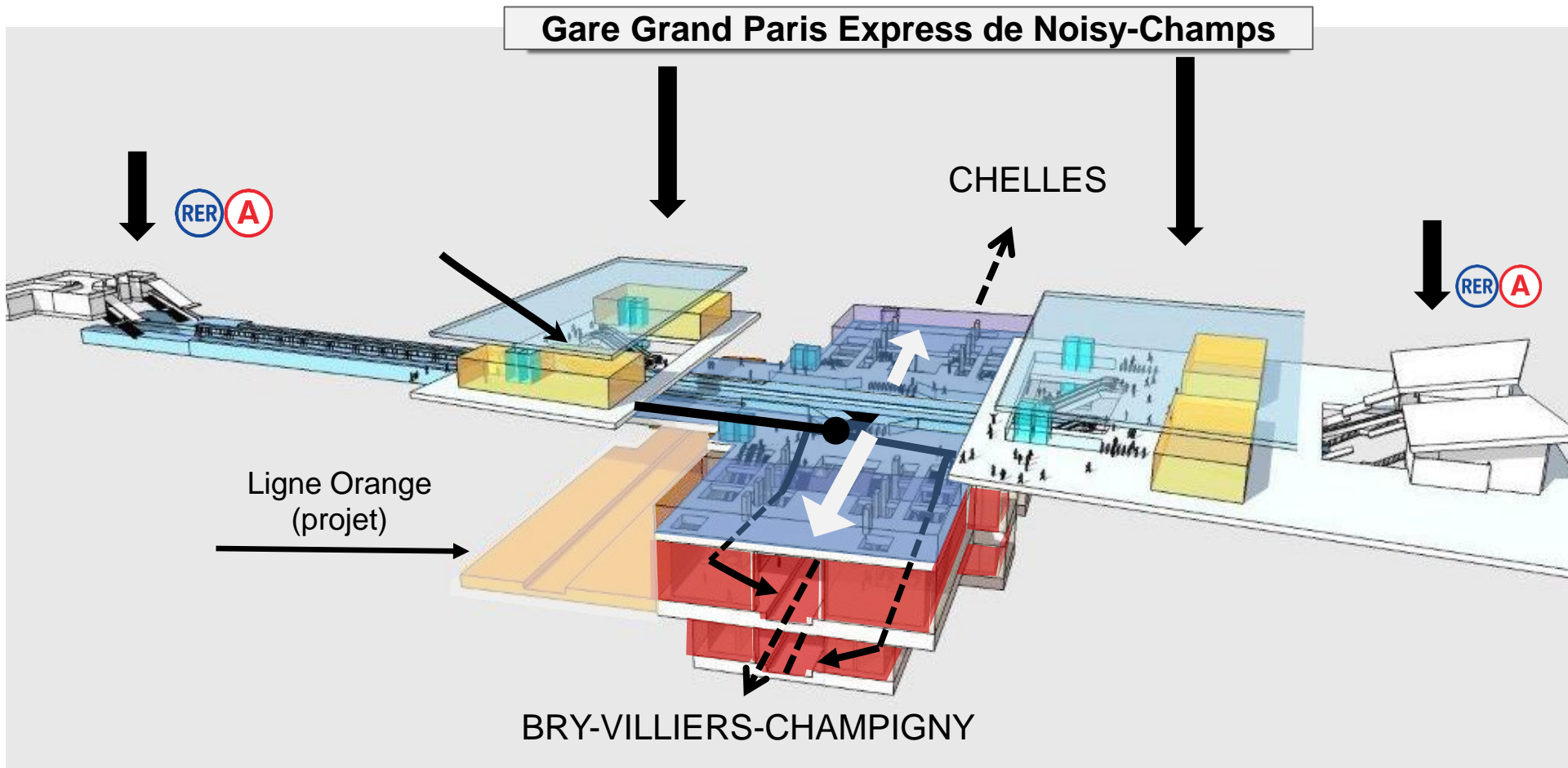
Une implantation partagée avec les élus et les partenaires



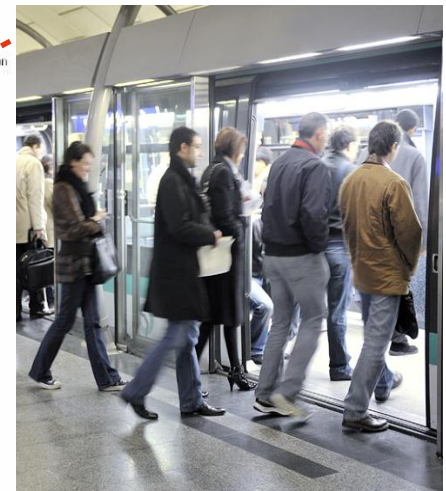
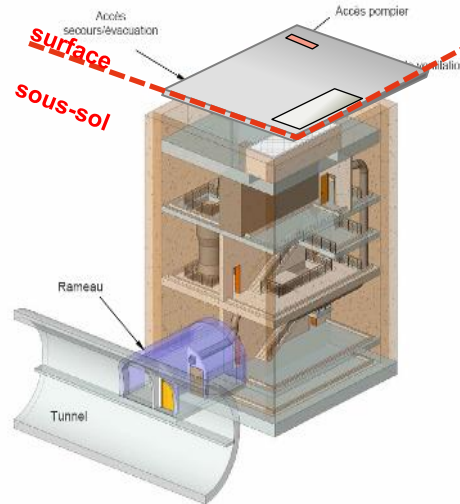
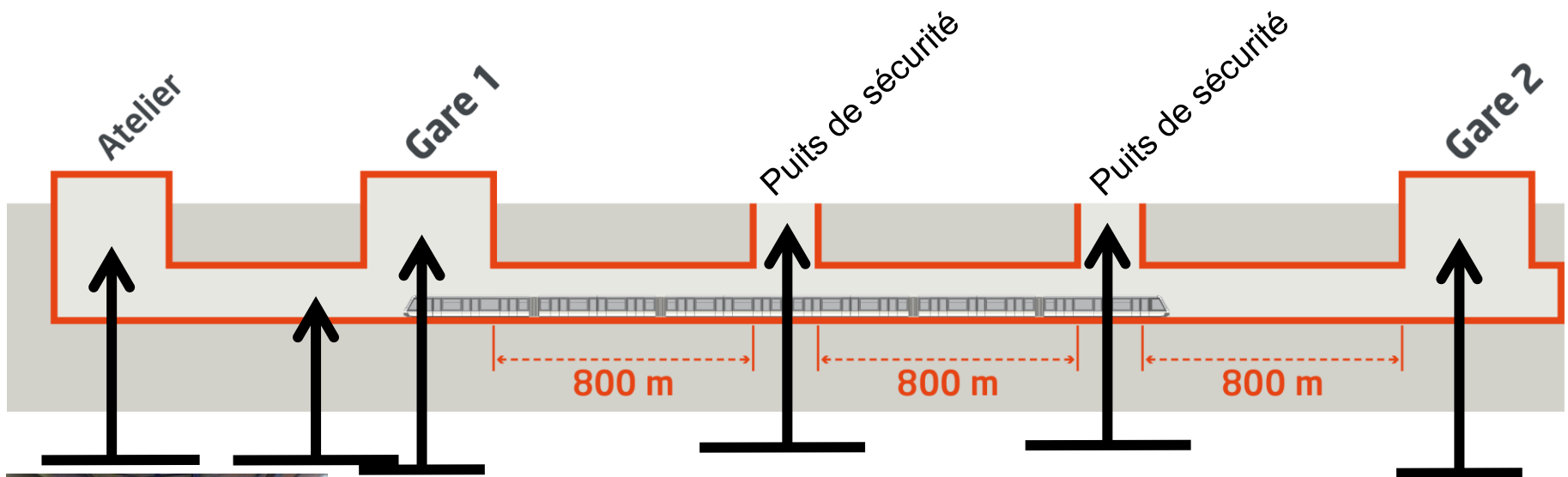
Les principaux volumes de la Gare Noisy – Champs



Les circulations intérieures dans la gare

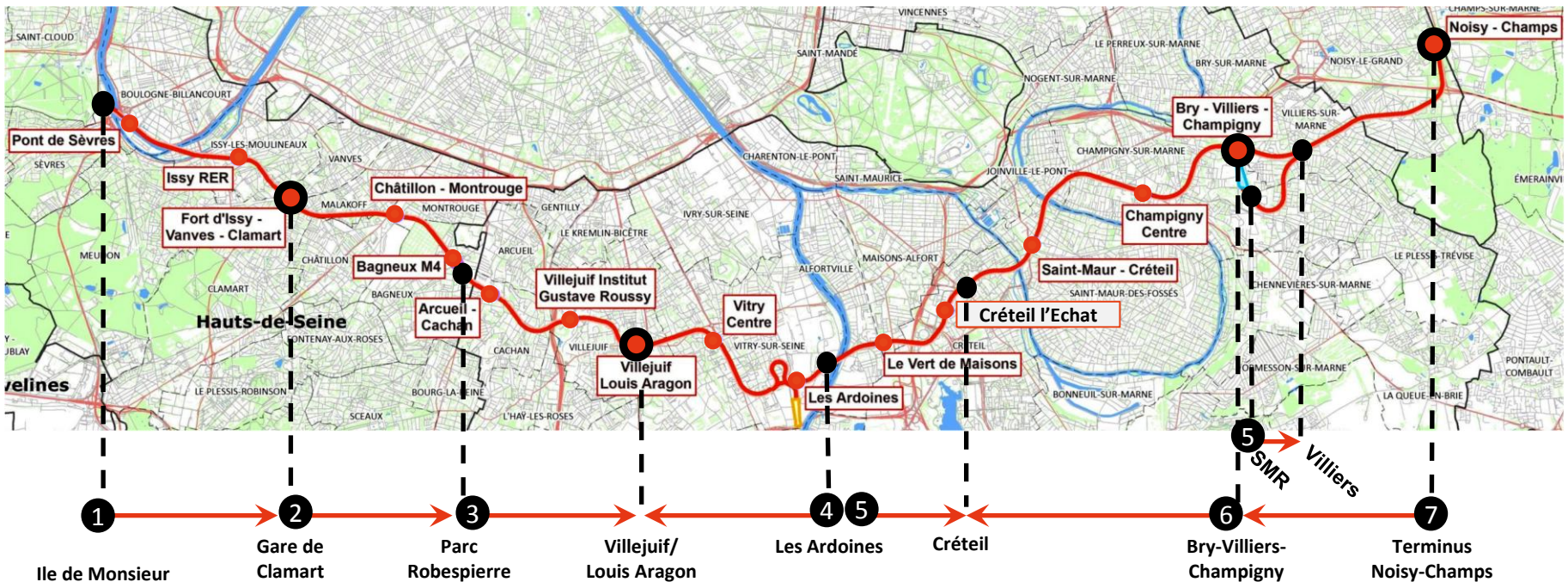


Présentation des ouvrages de l'infrastructure



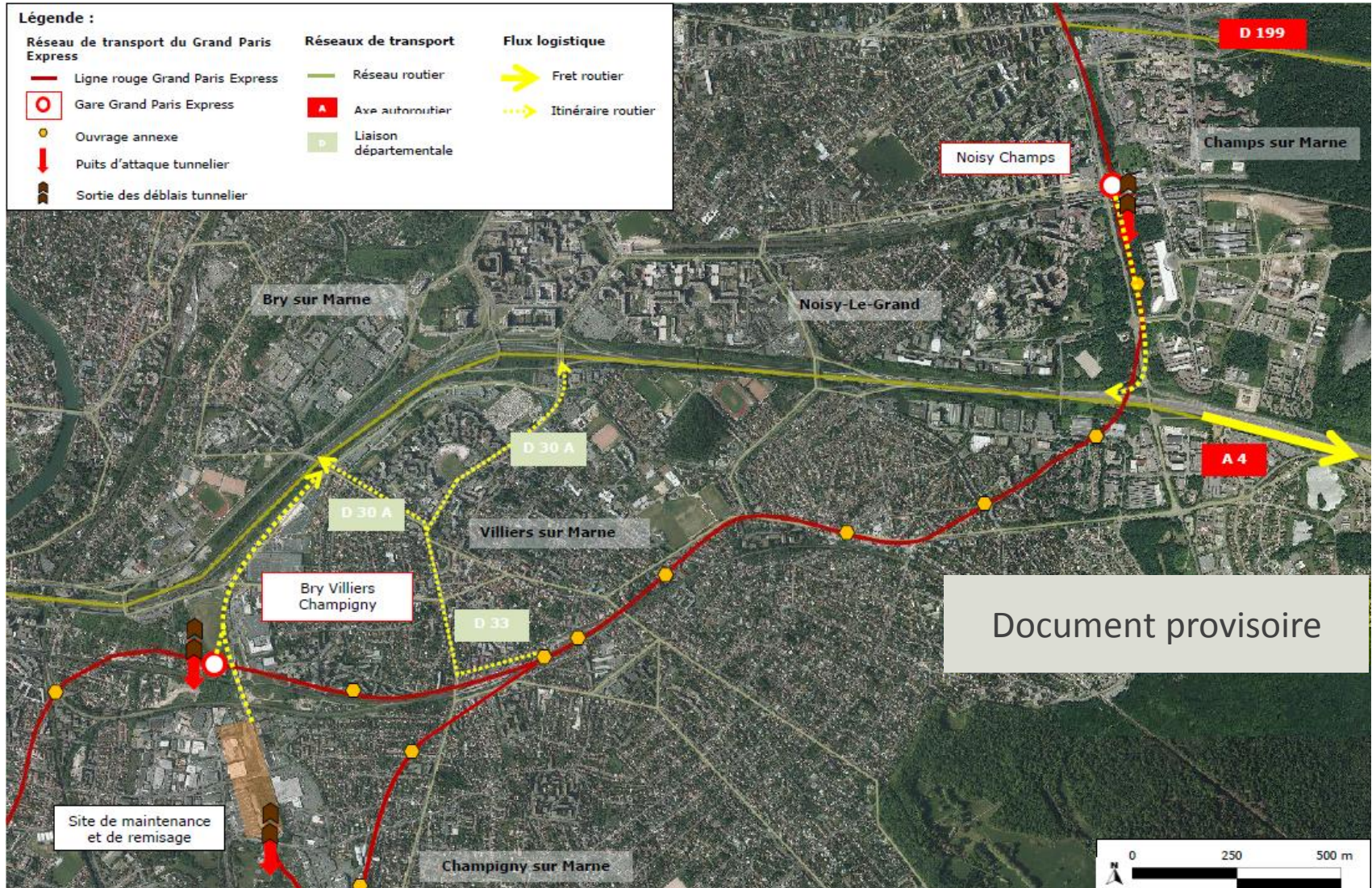
Un chantier sur plusieurs fronts

Un creusement en simultané : 10 puits et 7 tunneliers



- Gare
- Puits Tunnelier en gare
- Puits Tunnelier hors gare
- ➔ Sens de creusement du tunnelier

Anticiper la gestion des déblais



Un métro performant

Un métro sûr, rapide et confortable

- 1 train toutes les 2 minutes en heure de pointe à terme
- 55 km/h à 60 km/h en vitesse moyenne
- Capacité de 1 000 voyageurs par train

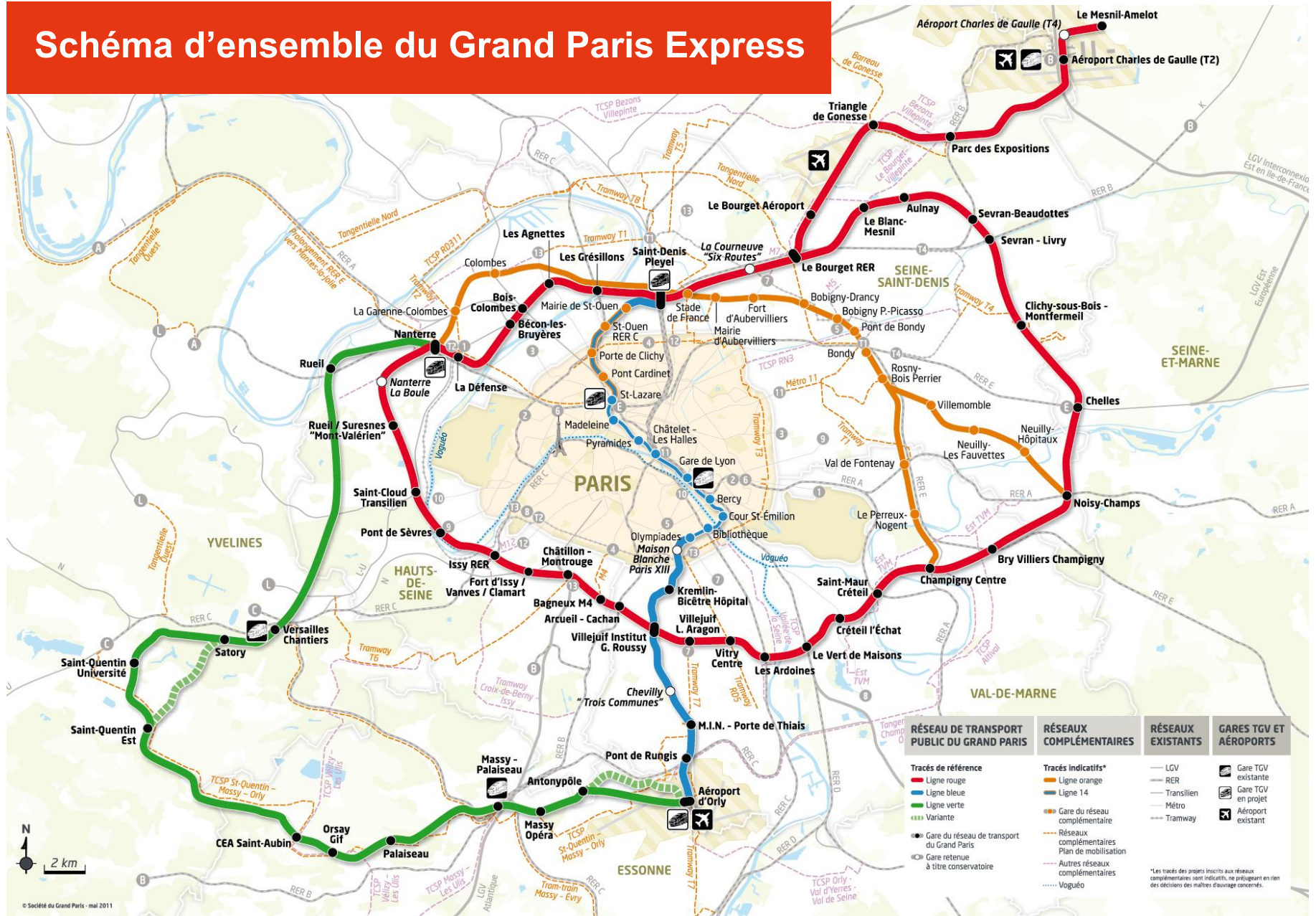
Une circulation régulière

- Des navettes automatiques gérées en temps réel via un poste de commande centralisé



QUESTIONS / RÉPONSES

Schéma d'ensemble du Grand Paris Express



RÉSEAU DE TRANSPORT PUBLIC DU GRAND PARIS	RÉSEAUX COMPLÉMENTAIRES	RÉSEAUX EXISTANTS	GARES TGV ET AÉROPORTS
<p>Tracés de référence</p> <ul style="list-style-type: none"> Ligne rouge Ligne bleue Ligne verte Variante <p>● Gare du réseau de transport du Grand Paris ○ Gare retenue à titre conservatoire</p>	<p>Tracés indicatifs*</p> <ul style="list-style-type: none"> Ligne orange Ligne 14 <p>● Gare du réseau complémentaire ○ Gare retenue à titre conservatoire</p> <p>--- Réseaux complémentaires --- Plan de mobilisation --- Autres réseaux complémentaires --- Vogüéo</p>	<ul style="list-style-type: none"> — LGV — RER — Transilien — Métro — Tramway 	<ul style="list-style-type: none"> ■ Gare TGV existante ■ Gare TGV en projet ✈ Aéroport existant

*Les tracés des projets inscrits aux réseaux complémentaires sont indicatifs, ne préjugent en rien des décisions des maîtres d'ouvrage concernés.

© Société du Grand Paris - mai 2011

DATES DES PROCHAINES REUNIONS

Champigny-sur-Marne
6 novembre

Saint-Maur-des-Fossés
12 novembre

Clamart
13 novembre

Créteil
15 novembre

Henri Watissée
Garant de la concertation
henri.watissée@orange.fr

Etienne Guyot

Président du Directoire
de la Société du Grand Paris



LIGNE ROUGE SUD

PONT DE SÈVRES <> NOISY – CHAMPS

Le projet avance, la concertation continue.

Informez-vous et exprimez-vous :

www.lignerougesud.fr



Suivez-nous sur :

www.facebook.com/lignerouge.GPE

www.twitter.com/GdParisExpress

CONCERTATION

GRAND PARIS EXPRESS

LE MÉTRO DU GRAND PARIS

LE GRAND
PARIS

Société
du Grand
Paris

CONCERTATION



LIGNE ROUGE SUD

PONT DE SÈVRES <> NOISY – CHAMPS