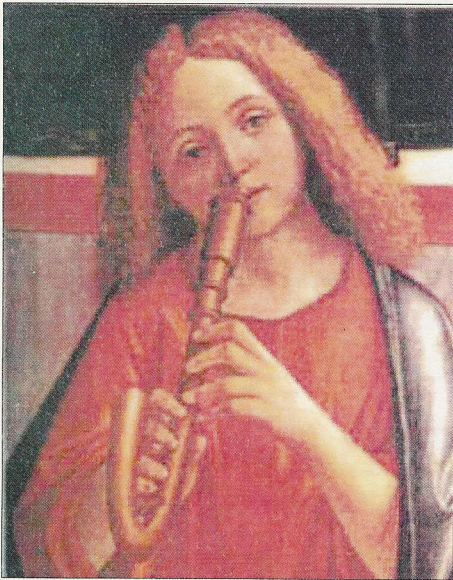
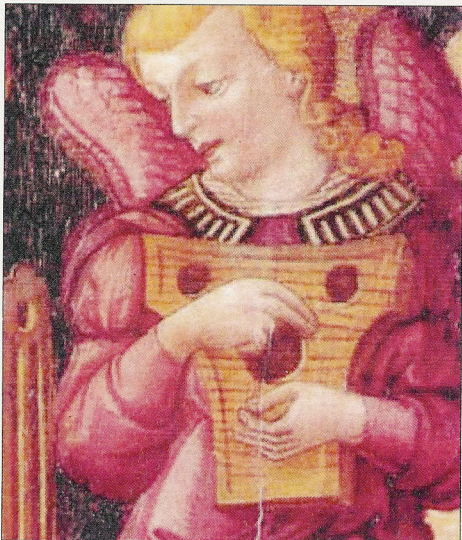


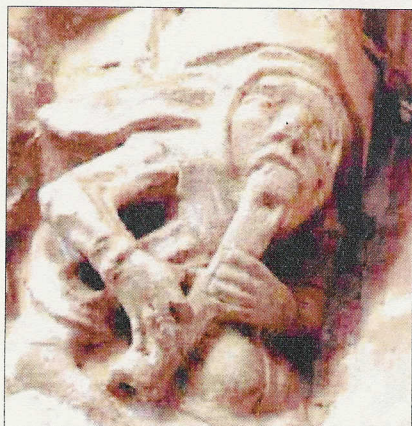
Quelques instruments de musique du Moyen-Age et de la Renaissance



← Le **cromorne** est une variété de hautbois facilement reconnaissable à sa forme courbée. Son nom vient d'ailleurs du vieil allemand : *krumm-recourbé* et *horn-corne*. Il était également appelé Tournebout !



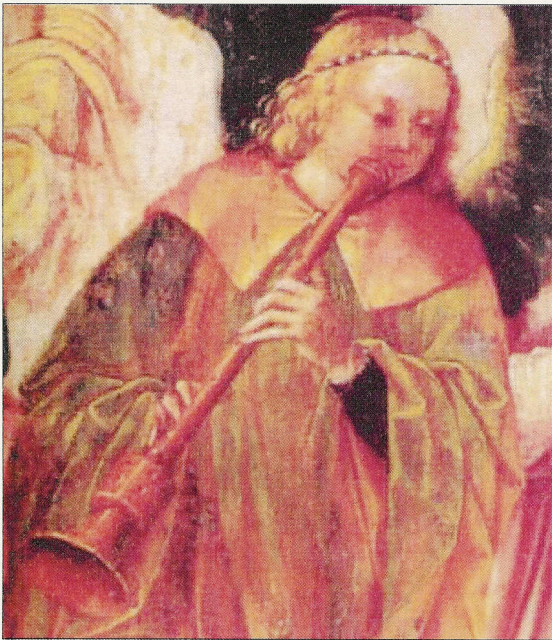
← Le **psaltérion**. Quelle que soit la forme, le principe est toujours le même : les cordes, plus ou moins longues, sont tendues au dessus d'une caisse de résonance plate (à la différence de la harpe) et sont pincées, en général à l'aide d'un plectre (Petite pièce de bois). Il a parfois été utilisé avec un archet.



© E. Machin



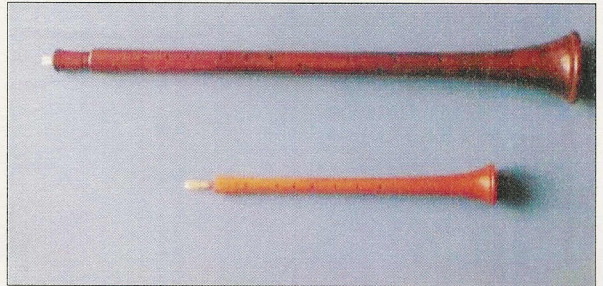
← La **flûte**. Pendant longtemps, on a utilisé pour réaliser des flûtes des matières creuses : roseau, os, corne, ... Ce n'est probablement qu'à partir du XIV^e siècle que l'on a pu tourner et surtout percer régulièrement des pièces en bois de façon cylindrique. On peut considérer qu'à partir de ce moment, on dispose d'une véritable flûte à bec.



← **La chalémie** est un instrument à vent, en bois, à anche double.

Une anche est un petit morceau de roseau. →

L'instrument actuel qui s'en rapproche le plus est la bombarde.

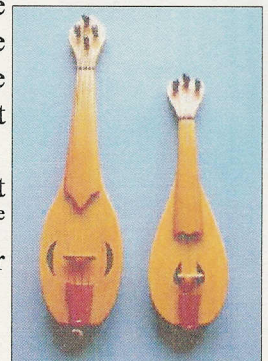


← **La cornemuse** ou chevrette. Le musicien souffle dans un tube et remplit d'air la poche en peau de chèvre. Le musicien appuie sur la poche et l'air est expulsé vers le bourdon (Un tube qui donne un son continu) et les deux chalémies



← **Le rébec**. Le corps de l'instrument est creusé dans la masse de bois, le faisant ressembler à une coque de barque. Le nombre de cordes est généralement de trois, parfois quatre.

L'instrument est surtout utilisé du XV^e au XVII^e siècle, particulièrement pour accompagner les danses.



Sources :

Collection d'instruments E. Machin

<http://www.instrumentsmedievaux.org>

<http://perso.wanadoo.fr/jean-michel.deliers/chalemie.htm>

<http://www.recorderhomepage.net/medieval.html>

La musique au Moyen-Age

Le moyen-âge musical s'étend sur une période un peu plus longue que le moyen-âge historique et recouvre une partie de la renaissance. Le moyen âge musical peut se diviser en trois parties :

- la musique grégorienne
- l'école de Notre Dame
- l'ars nova

♪ LA MUSIQUE GREGORIENNE :

Sous l'autorité du pape Grégoire le Grand durant le Vème siècle, s'établissent une pratique religieuse unique mais aussi un style de musique. Le latin est imposé à toute l'église chrétienne. Les offices religieux sont codifiés (prières, chants...). Le chant liturgique ainsi unifié sera appelé plus tard "chant grégorien". Il s'imposera à pratiquement toute l'Europe chrétienne. Le chant grégorien est un chant pour voix d'hommes à l'unisson. Il a pour but de mettre en valeur les textes sacrés. L'endroit où il était chanté dans l'église s'appelle aujourd'hui le "choeur".



Chœur de moines

♪ L'ECOLE DE NOTRE DAME :

A partir du IXème siècle, les chants collectifs comportent une mise en scène un peu plus élaborée et se détachent parfois du contexte liturgique. Ces "drames" moyenageux sont un peu les ancêtres de l'opéra. La poésie suit la même évolution et c'est le développement des troubadours (poète de la langue d'oc) et des trouvères (troubadour du Nord de la France de la langue d'oïl). Paris devient durant cette période un centre culturel très important.

La construction de la cathédrale commence en 1163. Des compositeurs se rassemblent dans un groupe qui porte le nom de la cathédrale. Alors que le chant grégorien se chantait à l'unisson, la polyphonie (plusieurs voix mélodiques indépendantes les unes des autres) se perfectionne sous leur autorité.

♪ L'ARS NOVA :

Pendant une période très difficile (guerre de cent ans, épidémies de peste, schisme religieux...) apparait l'ars nova. Philippe de Vitry (1291-1361) écrit un livre qui devient célèbre et déclenche un nouveau mouvement musical. Le terme Ars Nova (Art Nouveau) provient de ce livre (vers 1325). Les nouveautés concernent essentiellement la notation et la rythmique. Les notes sont pleines ou évidées, rouges ou noires, ceci afin d'améliorer la lecture de leur durée. Cette période sera l'âge d'or de la polyphonie (Chant à plusieurs voix). La première oeuvre de l'ars nova est le "Roman de Fauvel" ♪ (1314).