



L'impact des réseaux sociaux pour l'entreprise

Club IES – AAE IAE de Paris

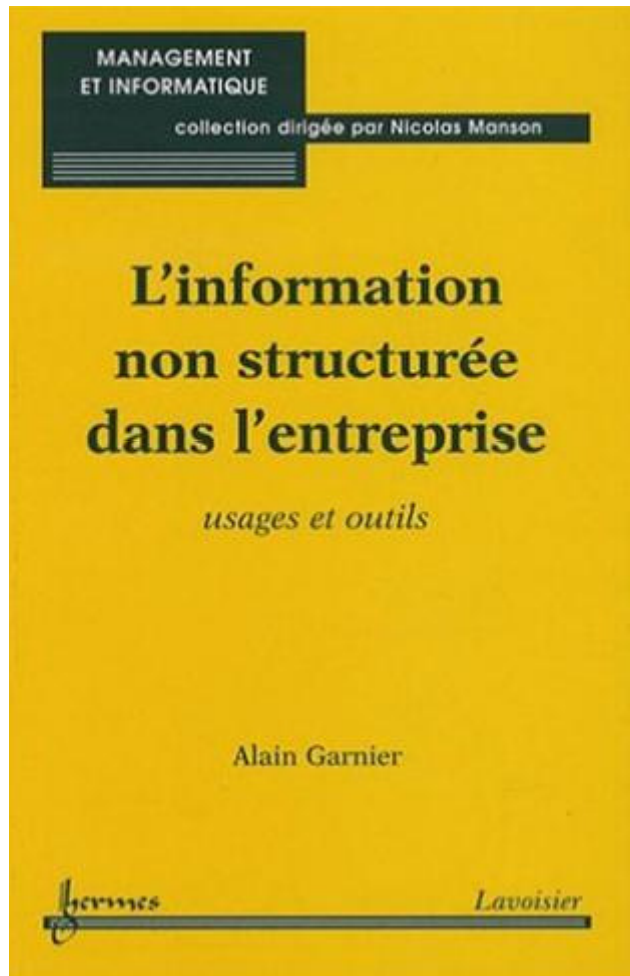
Alain Garnier

CEO - Jamespot

<http://www.jamespot.com>

16 Déc. 2008

Jamespot?



SOCIAL SHARING SERVICES



Offrez des outils de partage, de productivité et de collaboration à votre entreprise

Développez l'efficacité Jamespot. Finissez de faire vos employés en toute simplicité. Développez votre réseau et parlez à la vitesse de l'entreprise. Voilà pour une croissance au plus objectif. Fondamentaux. Jamespot.pro c'est :

- Un outil aussi simple que puissant qui permet de partager et de diffuser de l'information. [En savoir plus](#)
- Des espaces communautaires (les Spots) qui sont adaptés aux informations de l'entreprise ou du client.
- Des moyens de communiquer entre les produits.
- Un moteur de recherche pour trouver les experts de votre entreprise et leurs idées.

Développez... Développez maintenant >

Jamespot

Déjà inscrit ? Connectez-vous ici.

Une page vous plaît ? Faites le savoir!

Créer votre Spot en 3 étapes

- 1 Donner un nom au Spot
- 2 Personnaliser son look
- 3 Choisir un pseudo


Créer votre Spot

Découvrez les Spotters qui partagent vos services d'intérêt

Rechercher

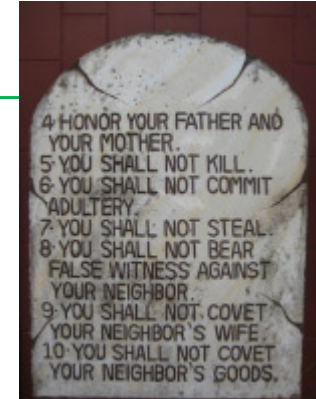
Meilleures offres

Quel est le rapport information non structurée / individu?

The Google logo, consisting of the word "Google" in its characteristic multi-colored font (blue, red, yellow, blue, green, red) with a trademark symbol.

Les 10 piliers de l'Entreprise 2.0

- #1 - Tout est recherche
- #2 – Nous sommes tous reliés
- #3 – JE est un auteur
- #4 – Je TAG le e-Monde
- #5 – J'organise mon virtuel comme mon chez moi
- #6 – Le système d'information nous appartient à tous
- #7 – Nous produisons ensemble
- #8 – Le temps est le présent connecté
- #9 – L'expression prime sur l'intimité/sécurité
- #10 – Entreprise2.0 is not Entreprise2.0



* <http://www.slideshare.net/garniera/>

Présentation Jamespot 2008

Jamespot
Intelligence. Daily.

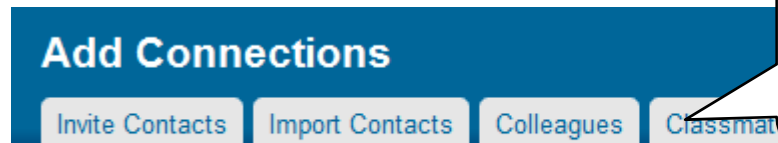
Quelles évolutions prévisibles?



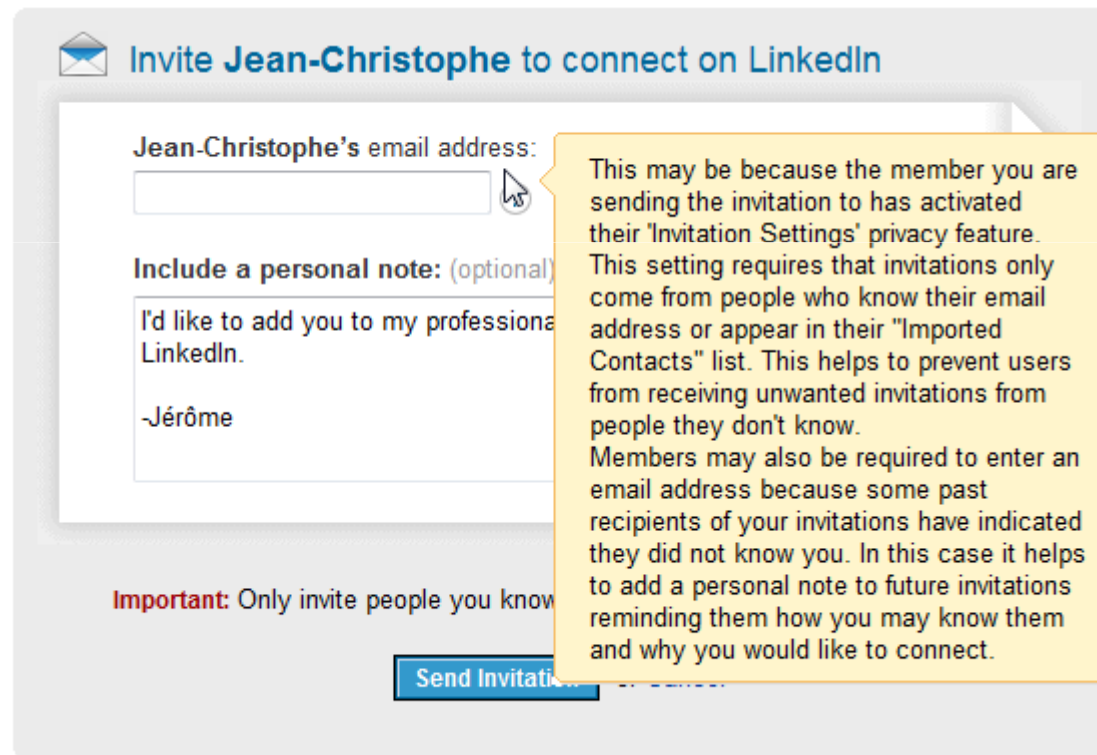


Impact sur les réseaux eux-mêmes

On peut s'attendre à une optimisation des services



Certains paramètres permettent déjà d'affiner les modes de mises en relation

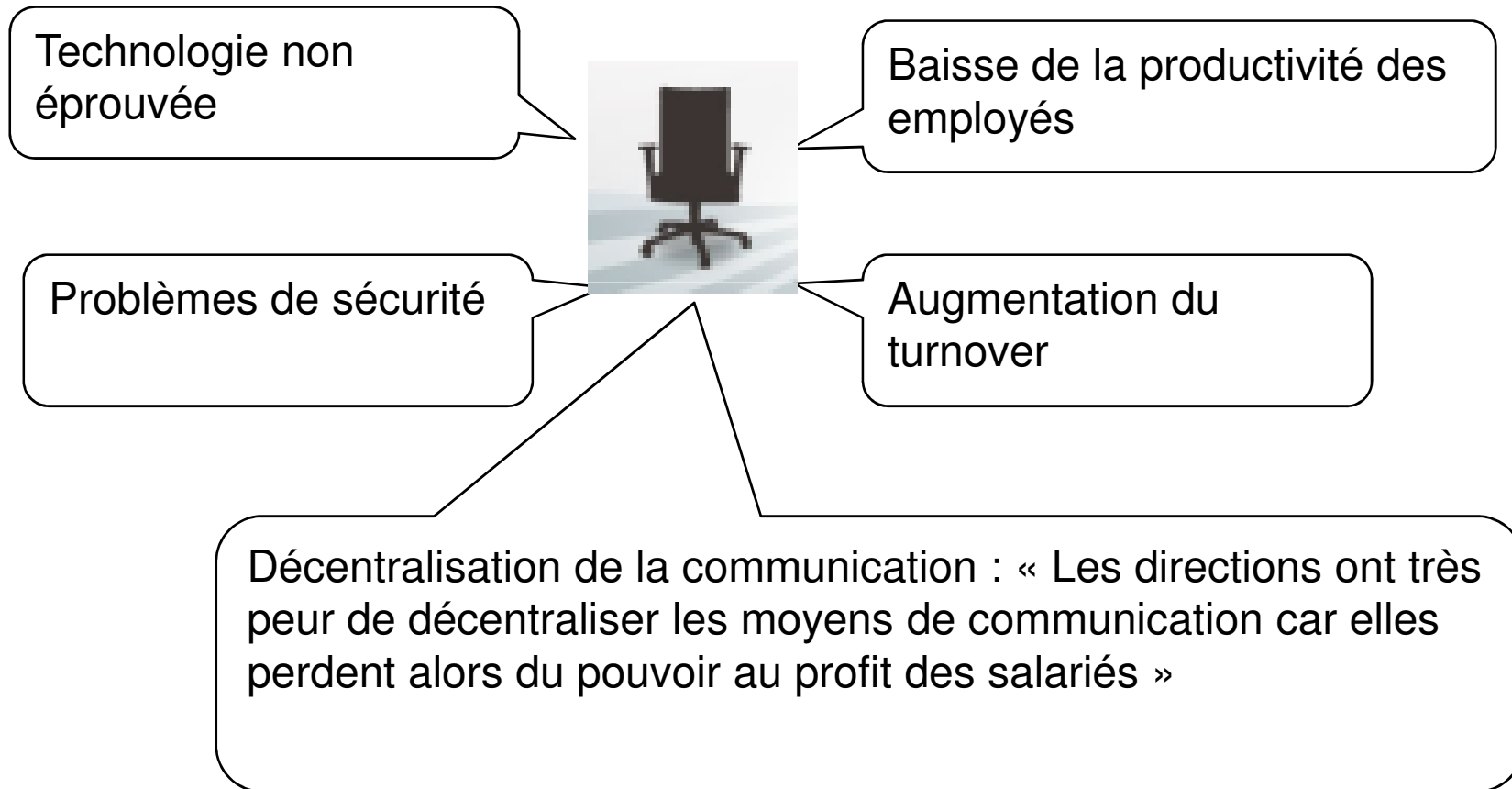


This may be because the member you are sending the invitation to has activated their 'Invitation Settings' privacy feature. This setting requires that invitations only come from people who know their email address or appear in their "Imported Contacts" list. This helps to prevent users from receiving unwanted invitations from people they don't know. Members may also be required to enter an email address because some past recipients of your invitations have indicated they did not know you. In this case it helps to add a personal note to future invitations reminding them how you may know them and why you would like to connect.

Important: Only invite people you know

Send Invitation

On peut s'attendre à une appropriation par les entreprises, même si des freins bloquent encore cette appropriation



Tôt ou tard, l'intérêt des réseaux vont dépasser les réticences

Mais surtout parce qu'elles n'ont pas le choix! (Comme le mail, le téléphone...)



Pour améliorer la gestion de la relation client (suivre les avis des consommateurs dans les hubs)

Pour promouvoir l'entreprise, des marques, ou des produits, d'initier des campagnes d'informations

Pour améliorer la gestion des réseaux internes. Par exemple pour identifier plus facilement les expertises et les compétences dans l'entreprise.

Les réseaux sociaux en ligne réalisent une synthèse entre l'annuaire, le trombinoscope de l'entreprise, l'intranet, les espaces de partage et la messagerie instantanée ...

On peut s'attendre à une multiplication des réseaux sociaux à des fins spécifiques

Dans cet exemple, pour prêter de l'argent

FriendsClear
Tout est clair entre amis

[J'ai oublié mon mot de passe](#)

**« J'avais besoin d'argent...
mes proches me l'ont prêté »**

FriendsClear accompagne la réalisation de votre accord de prêt et assure son suivi en toute tranquillité (contrat, calcul d'échéancier, rappel des échéances, suivi des versements, remboursements)

PLUS D'INFOS

Quelle est votre situation? → Vous avez besoin d'argent, vous cherchez un prêt ? Avez vous pensé à emprunter de l'argent à un membre de votre famille ou à un ami ? Nous vous aidons à les convaincre et à établir une reconnaissance de dette.

Je prête
Prêter une somme d'argent à un proche en établissant une relation claire.

J'emprunte
Emprunter une somme d'argent à un proche en lui donnant l'assurance que vous le rembourserez.

Simulation
Simuler différentes modalités de prêt (montant, taux d'intérêt, durée) et comparer combien vous économisez par rapport à un prêt bancaire.

-- FRIENDSCLEAR NEWS --

- Écoutez FriendsClear sur RFI
- Reportage M6 bientôt en ligne
- 1er prix "Best Angels"

Pourquoi FriendsClear ?

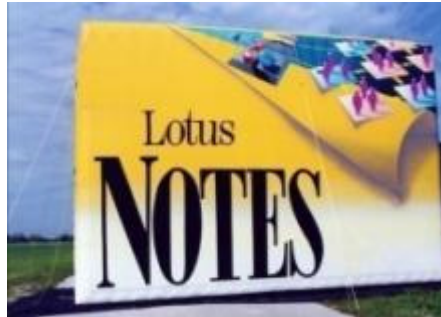
- ✓ Un prêt en confiance entre prêteur et emprunteur avec un contrat légal (Contrat Tranquillité).



Impact sur le système d'information

Nouveau Concept de SI-IN SI-OUT

VOTRE



MON



NOTRE



Jamespot
Intelligence. Daily.

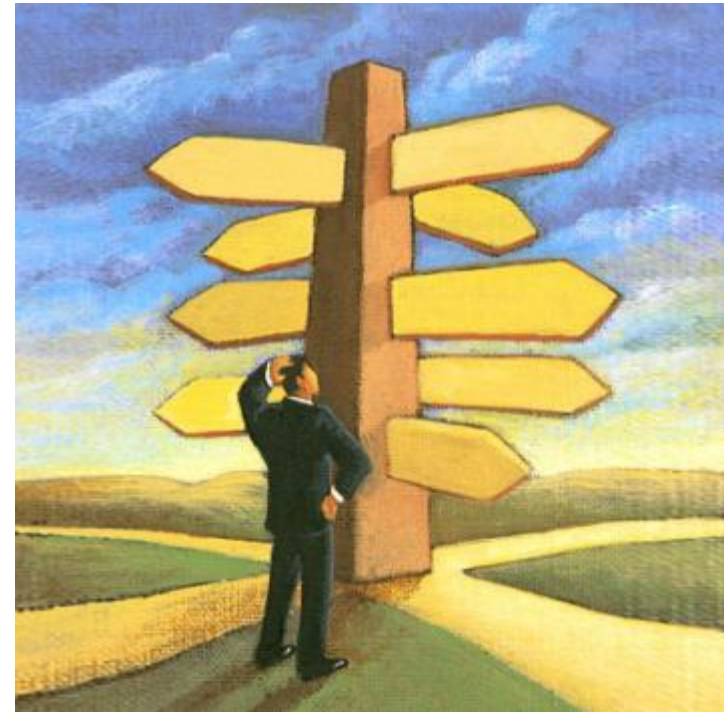
Pourquoi ce qui est simple et facile à l'extérieur ne le serait pas à l'intérieur de l'entreprise?



Le Double Bind permanent

- Problèmes de sécurité
- Questions de propriété
- Hiérarchie vs individu

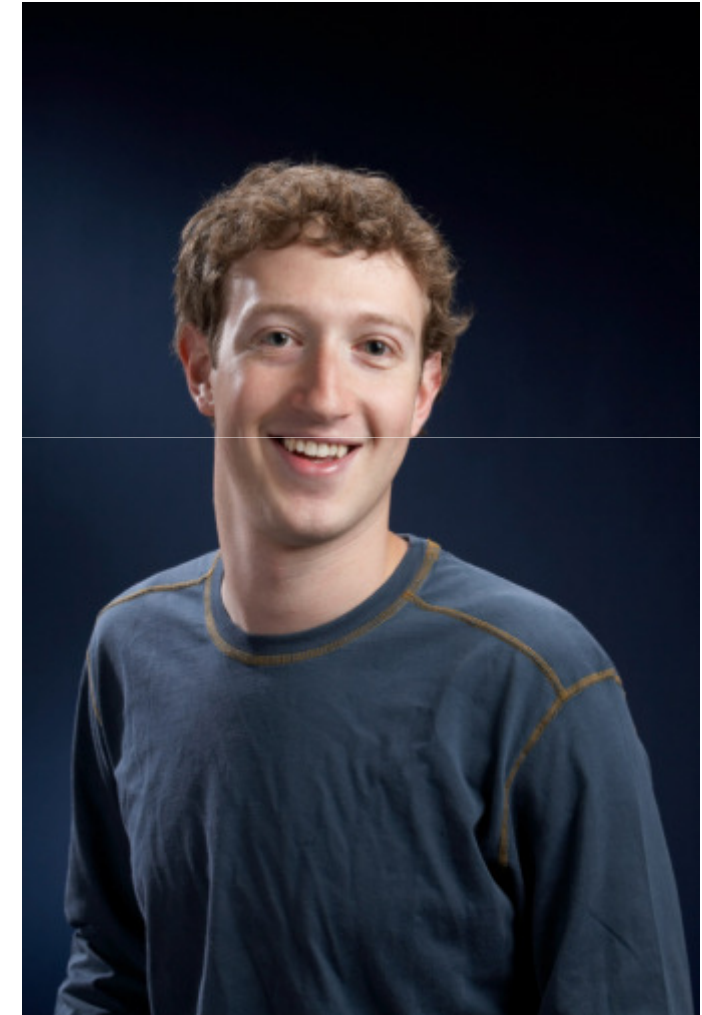
- Que ce soit pour l'individu ou le DSI





Impact sur notre rapport au monde et au travail

Les usages du Web entrent dans l'Entreprise



Les « Digital Natives » savent « faire » ensemble dans le virtuel

Digital Natives



- Life is a game
- Global Network
- No-life

Non digital Natives



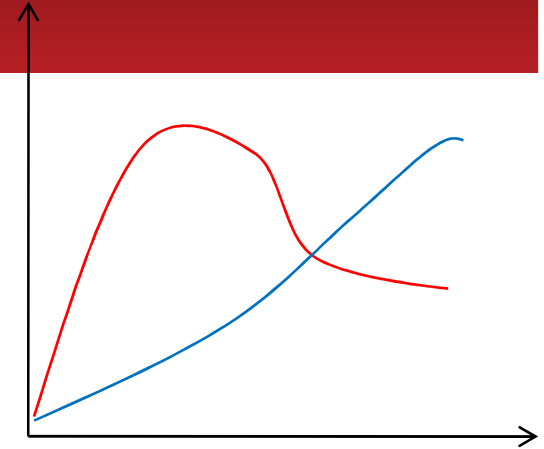
Qu'est ce qui est le plus « réel » ?

Au sens de réifier → Transformer en chose à partir de sa subjectivité

- Mon dernier entretien de recrutement ou mon profil Linked-In?
- La réunion de projet au téléphone ou l'espace collaboratif ou sont les documents opposables?
- Mes souvenirs de vacances ou mes photos sur Facebook?

Perspectives Globales pour les réseaux

- Nombre de solution
 - Multiplication des réseaux et des expériences
 - Réduction du nombre d'acteurs, regroupement
- Outil indispensable
 - Intégrant toutes les sphères de la vie professionnelle comme personnelle
- Science fiction : Outil Étatisé
 - Création d'un compte sur le réseau « France »
 - Avec le numéro de sécurité social ou le numéro de carte d'identité comme identifiant



Comment répondre à l'impact?

- Expérimenter rapidement
 - Penser les projets
Entreprise2.0 comme de vrais projets
 - Se faire accompagner car c'est un nouveau « serious game » avec ses propres règles
- « La jeunesse croit beaucoup de choses qui sont fausses, la vieillesse doute de beaucoup de choses qui sont vraies »
Proverbe Allemand





CONTACT

Alain Garnier

alain.garnier@jamespot.com

<http://www.jamespot.com>