

# COUSSIN BERLINGOT de Valy



T issu d'ameublement 1 morceau de 0,40 H x 1,40 L

T issu coton léger même dimension

1 pompon

fil assorti

ouate de rembourrage

Couper deux carrés de tissu dans le coton



Piquer 3 côtés



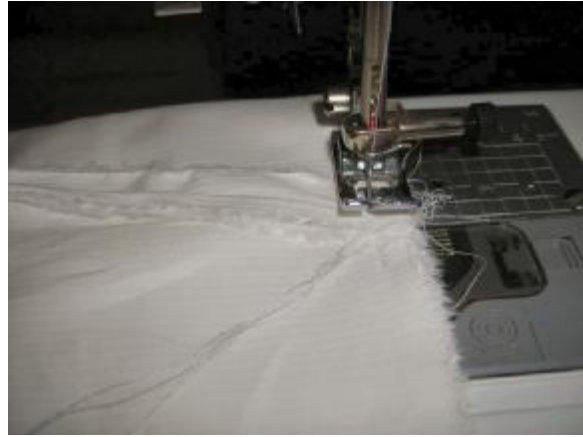
Vous obtenez ceci :



Prendre les deux extrémités de l'ouverture, les rapprocher, aplatir les coutures bien face à face :



Piquer la moitié de cette ouverture :



Retournez, vous obtenez ceci :



Rembourrez le coussin, fermez à points discrets ou à la machine : ce morceau étant à l'intérieur de la housse, je le ferme à la machine.



Faire de même avec le tissu décoratif, insérer un pompon ou une breloque dans la pointe du haut, y insérer le coussin blanc, fermer à points discrets.