

La CO du bois de la Cyprenne

C'est Gilles qui a organisé le jeu : une CO au score de 35 postes dans un petit bois du bord de la vallée, au sud d'Orsay, bien connu des JDM orienteurs.

L'endroit est partagé entre un plateau au sous-bois civilisé (sec et bien dégagé) et le flanc nord de la vallée, difficile et sauvage (pentes raides et glissantes, zones boueuses, chablis denses, ronces...).

Le même Gilles a d'ailleurs payé aux esprits malins des lieux, le tribu pour les avoir dérangés, d'une profonde estafilade à la main.

Ces postes permanents constitués d'un carton rouge et blanc ou rose et d'une pince de CO ont été placés par les profs de sport du lycée Blaise Pascal. Nous avons utilisé une ancienne version de leur carte et des définitions des postes.

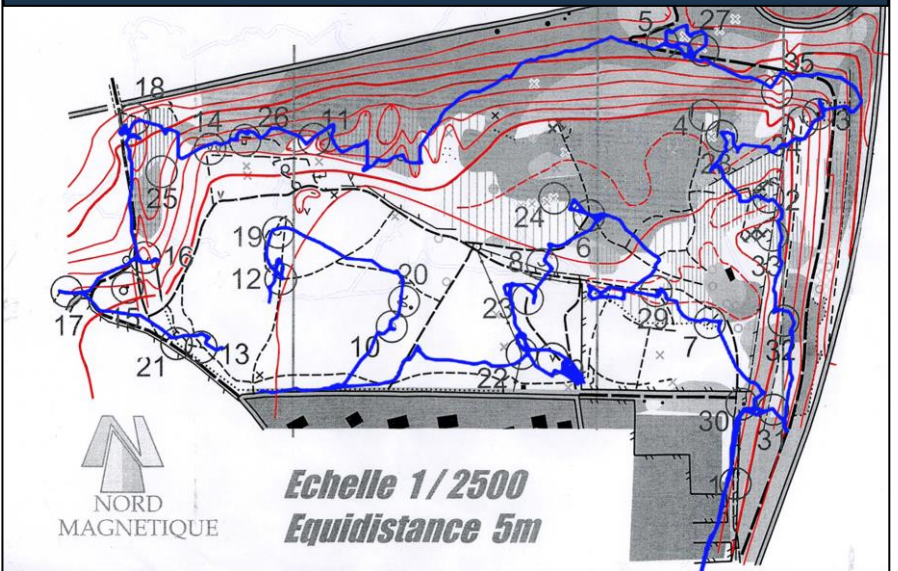
En pro, Gilles a fourni à chaque participant, une carte (sous protège document en vinyle comme ceux du Raid 28) et à chaque équipe, un superbe carton de pointage plastifié, muni d'une cordelette d'attache (et sans case 30).

1	35	34	33
2			32
3		30	31
4			29
5			28
6			27
7			26
8			25
9			24
10			23
11			22
12			21
13			20
14			19
15	16	17	18

Les 8 JDM participants se sont regroupés en 3 équipes : les Bénévoles du Raid (Marc et Dominique), les Bures 28 (Gilles, Philippe et Yves), les Ultras et Semi (Bernard, Robert, Abuel JF).



La carte de CO, les 35 postes et le parcours enregistré par le GPS de Bernard. Bernard étant co-orienteur avec Robert, il n'est pas passé précisément par tous les postes comme moi, le pointeur de l'équipe a dû le faire.



Gilles a donné 1h30 pour pointer toutes les cases du carton et prévoyait 2 minutes de pénalité pour chaque minute supplémentaire entamée au-delà de cette durée. Le premier poste des 3 parcours fut tiré au sort. Notre équipe devait d'abord pointer le poste 22.

Nous, les Ultra-semi, avons le net avantage de connaître la carte, le terrain et même beaucoup des emplacements des postes pour avoir participé, voire organisé (Robert et moi) des épreuves de CO dans ce bois. Robert, a montré qu'il connaissait, en particulier, des passages dégagés dans les ronces et les chablis du flanc nord du bois. Sa progression quasi directe, entre le poste 5 et le poste 11, sur des sentes à travers une vaste zone de ronces épaisses, non indiquée sur la carte, m'impressionna beaucoup, alors que j'avais suggéré de faire un long contournement de l'endroit encombré et piquant.

Nous regrettons, cependant, d'avoir pris près de 10 min pour pointer les 2 premiers postes, pourtant situés à, seulement 150 m du point de départ. Il nous a fallu, en effet, bien du temps pour assimiler l'échelle de la carte (surtout moi) et le fait que nous cherchions de petites pinces rouges de 8 cm de long et 1 cm de large.

Nous avons vainement cherché le poste 1, en dépit du fait que Bernard et moi l'avions trouvé sans difficulté l'an dernier, lors de la Rimb'Orientation organisée par Robert. Ayant trouvé la pince cassée du poste 32, nous n'avons pas cherché plus loin, alors qu'il y a, 20 pas plus au nord, un poste 32 de remplacement que les 2 autres équipes ont trouvé.

En revanche, Bernard a trouvé, au poste 34, une belle carte de CO du bois de la Cyprenne. Elle est plastifiée et à l'échelle 1/4000 avec 20 postes dont 5 nouveaux.

Nous avons bouclé notre parcours en un peu moins de 1h14.

Constatant qu'aucune autre équipe n'était encore arrivée, ni ne battait le sous-bois aux alentours, Robert s'en est allé pointer le poste 1. Il est revenu bredouille, 10 minutes plus tard, juste devant l'équipe de Gilles, elle-même, précédant de peu celle des Bénévoles.

Il manque 3 postes à l'équipe de Gilles : les 4, 28 et 18. Le poste 31 a peut-être été pointé (la case 31 du carton de pointage est abîmé).

Il manque les postes 4, 28, 34, 26, 14, 9 et 11 à l'équipe des Bénévoles.

Je rappelle (voir le CR de la CO en question) qu'en décembre 2009, en découvrant la carte, Bernard et moi, avons pointé en 1h55, dans la nuit et sous la pluie, 33 postes sur les 34 existants (le poste 11 avait disparu).

Merci Gilles pour cette belle et amusante soirée. On en refait une autre ?

Abuel JF, le 27 décembre 2014.