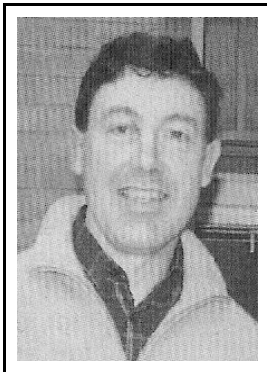
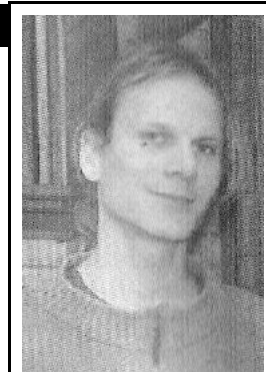


Les candidats NPA aux Cantonales



← **Nicolas SUDRE** sur Evreux Nord ,
enseignant spécialisé, 40 ans,
suppléante Fabienne RENOULT

Eric MARRE Sur Evreux Ouest →
infirmier 31 ans ,
suppléante Chantal LABICHE.



EMPLOI, SERVICES PUBLICS, NOS PRIORITES !

- **Refus total d'aider les entreprises privées avec de l'argent public!**
- **Contre la précarité : titularisation de tous les précaires de la fonction publique territoriale!**
- **Pour des services publics de l'eau, du logement de la petite enfance et des 3e et 4e age, sous le contrôle de la population !**

Un vote anticapitaliste :

- Contre les actionnaires, les grands patrons et les banques qui veulent nous faire payer leur crise !
- Contre Sarkozy, à leur service, et ses attaques contre nos retraites et la Sécu ! Contre les politiques racistes et sécuritaires de la droite et de l'extrême droite.
- Contre le PS et ses alliés qui mettent les départements au service des capitalistes et subventionnent des entreprises qui licencient ou précarisent !

Des candidats qui défendent jusqu'au bout les intérêts des travailleurs, des jeunes, des précaires, des candidats au service de leurs luttes!

Bis repetita

Une nouvelle fois le CHS connaît une crise de sur occupation. C'est presque une habitude d'accueillir les patients sur des « lits de camps », sur des matelas, en chambre d'isolement, sur des lits de congés ou dans des chambres à trois lits !

Et après cet accueil chaleureux, ils ont tous le loisir de visiter l'établissement puisqu'ils sont mutés dans d'autres services avant d'arriver dans l'unité qui va réellement les prendre en charge. Le record est de huit services en une semaine. Qui dit mieux?

Catastrophe au Japon : les capitaux et les spéculateurs d'abord

Comme si le séisme et le tsunami puis la menace nucléaire ne suffisaient pas, les banques et les organismes financiers n'ont pas perdu une seconde pour provoquer le chaos à la Bourse de Tokyo qui a baissé de plus de 10 %.

L'énergie nucléaire est produite par des réactions en chaîne. Mais l'économie capitaliste, elle aussi, peut s'effondrer si les possesseurs de capitaux sont

laissés libres de faire n'importe quoi avec les sommes qu'elles « investissent » sur les marchés spéculatifs, en provoquant elles aussi des réactions en chaîne incontrôlables et catastrophiques pour les classes populaires.

Le FN, ennemi mortel de la classe ouvrière

A la suite de la CGT, FO a décidé d'exclure une de ses membres, candidate aux cantonales sur les listes du FN. Celle-ci prétend ne pas voir de contradiction entre ces deux engagements.

Il y en a au moins un, la défense de la préférence nationale, qui est antinomique avec l'adhésion à des syndicats affirmant, à juste titre, que leur rôle est de défendre l'ensemble des salariés quelles que soient leur origine, leur nationalité ou leur religion.

Les travailleurs ont tout à craindre de la politique du FN qui vise non pas à organiser les travailleurs contre l'exploitation, contre les patrons, mais à dresser une partie des travailleurs contre l'autre. Le FN, hier comme aujourd'hui, reste un parti radicalement anti-ouvrier.