

**Localisation Indoor
Temps réel et Plug&Play**



23-26 mars 2010
Paris Nord Villepinte – Hall 6

Salon RFID – 23-26 mars 2010

RFID ACTIVE au service des nouveaux usages.

- **Innovation & nouveaux usages** : Mettre à disposition de nos clients des dispositifs innovants, à base de technologies RFID et de communications, leur permettant d'adresser des nouvelles fonctionnalités ou de nouveaux usages.
- **Croissance rapide et rentable** : concevoir des solutions techniques, robustes et fiables, faciles à intégrer dans des applications métiers apportant une réelle valeur aux intégrateurs partenaires et aux clients.

RFID ACTIVE une diversification majeure du Groupe Lagassé



Fournisseur de services aux entreprises centrées sur l'intégration de produits électroniques



Fournisseur de solutions RFID pour la protection des biens et des personnes



Solutions logicielles

Solutions sécurisées



Centre d'expertise pour solutions IP sécurisées

Solutions intégrées

Services aux professionnels



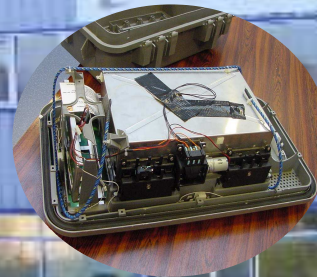
Une grande expérience en RFID ACTIVE



Laboratoire de R&D



Outils de conception



Bancs de tests



Industrialisation

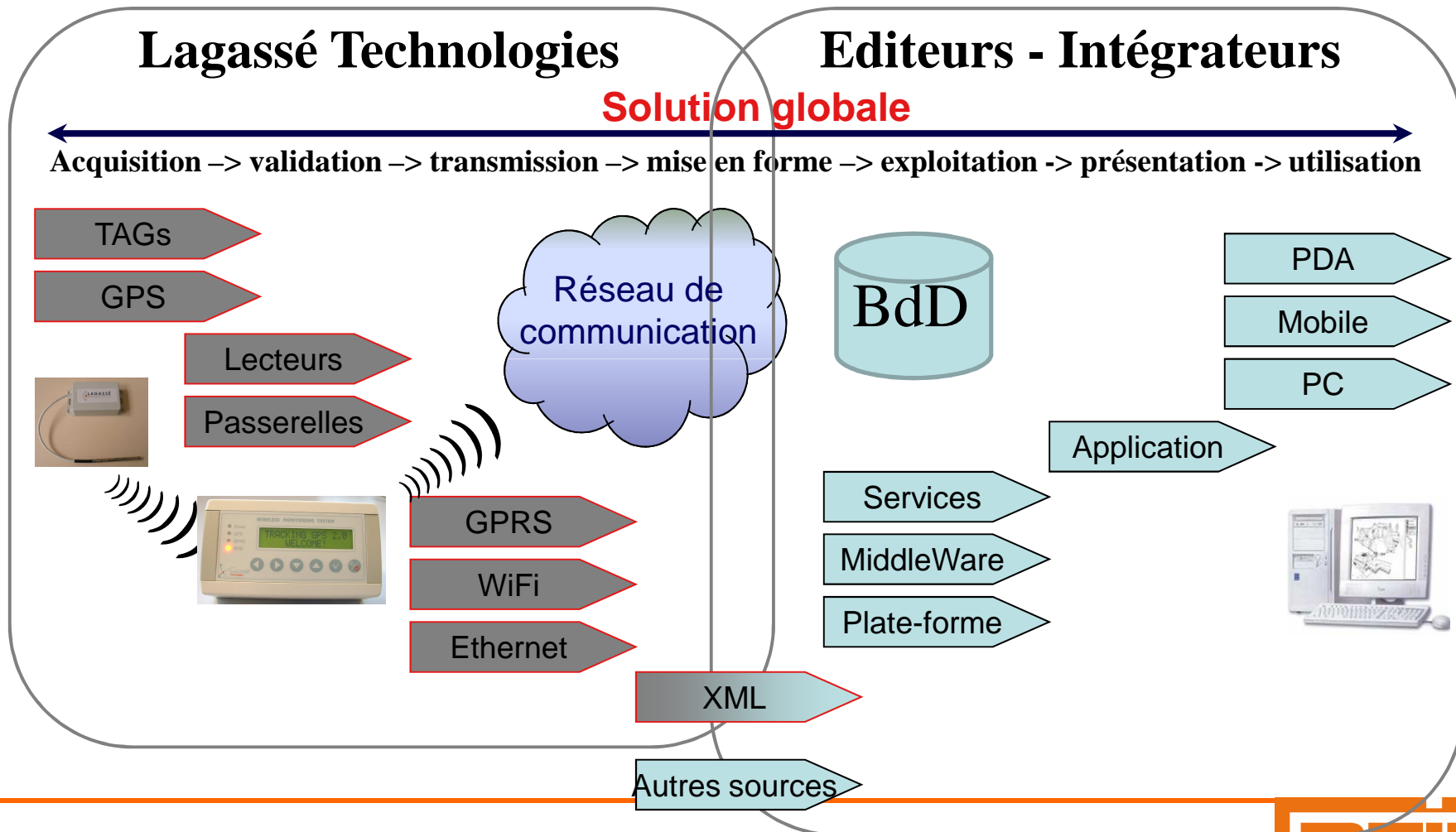


Gamme de produits par marché

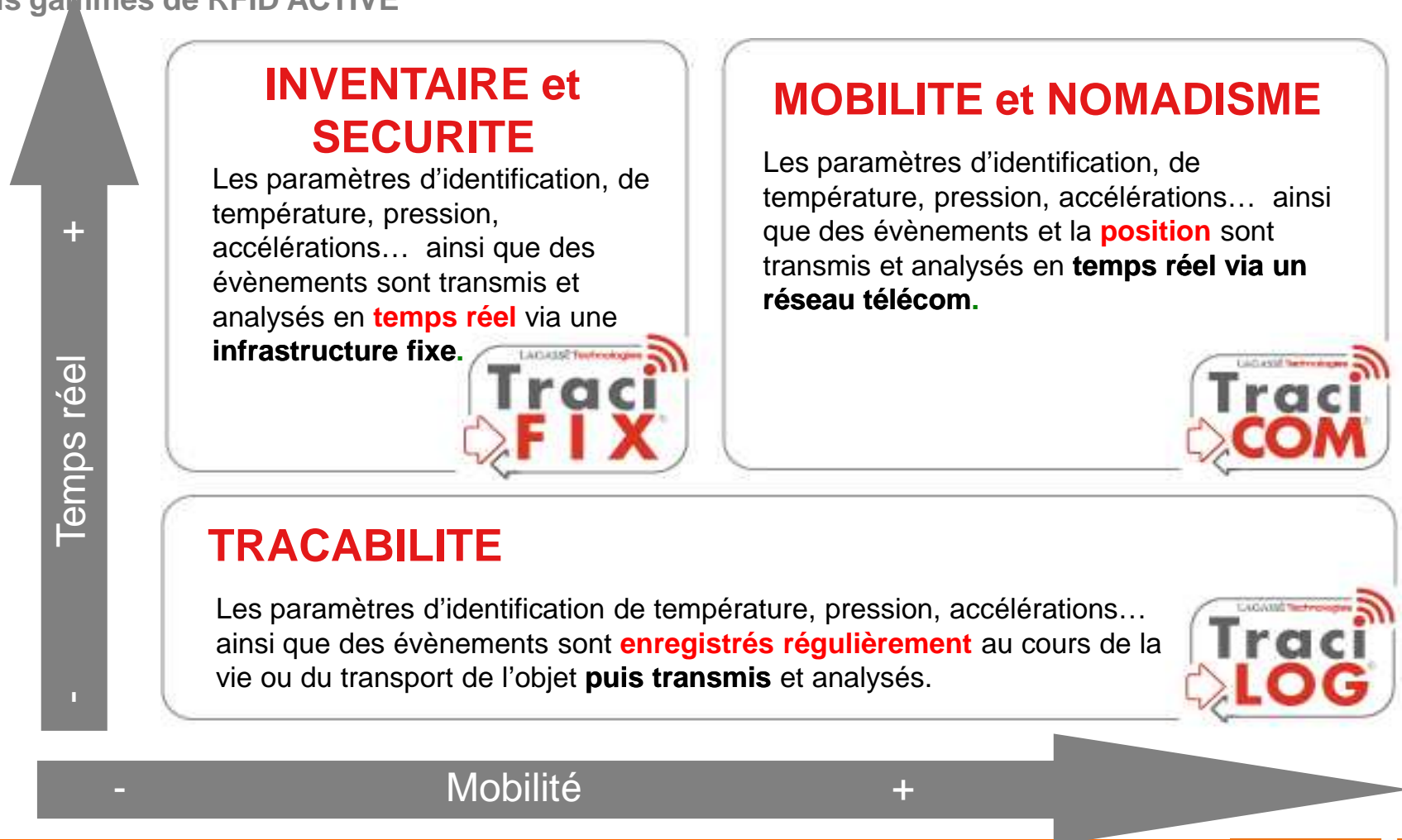


Solution et mode projet

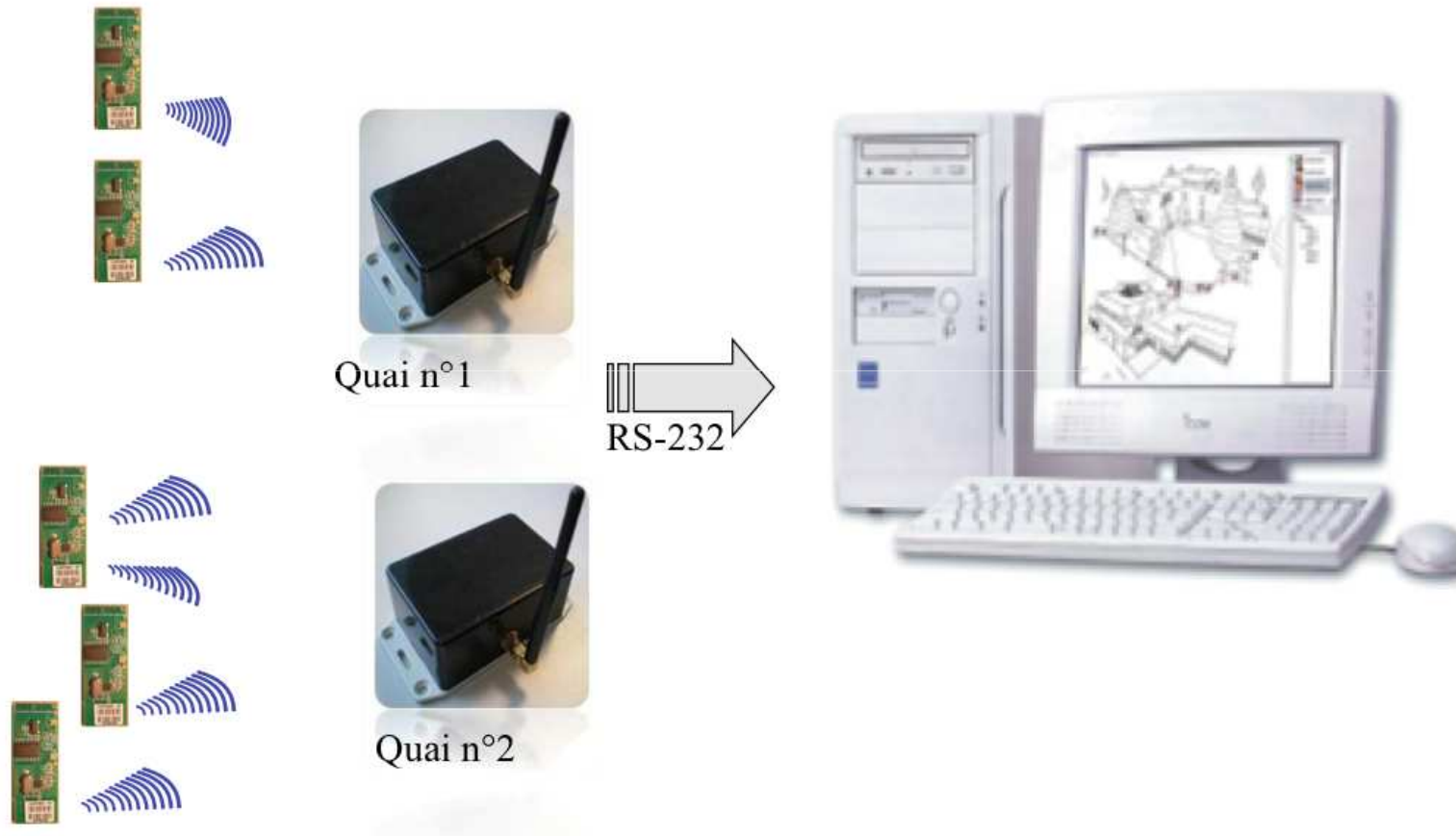
Salon RFID – 23-26 mars 2010



Trois gammes de RFID ACTIVE

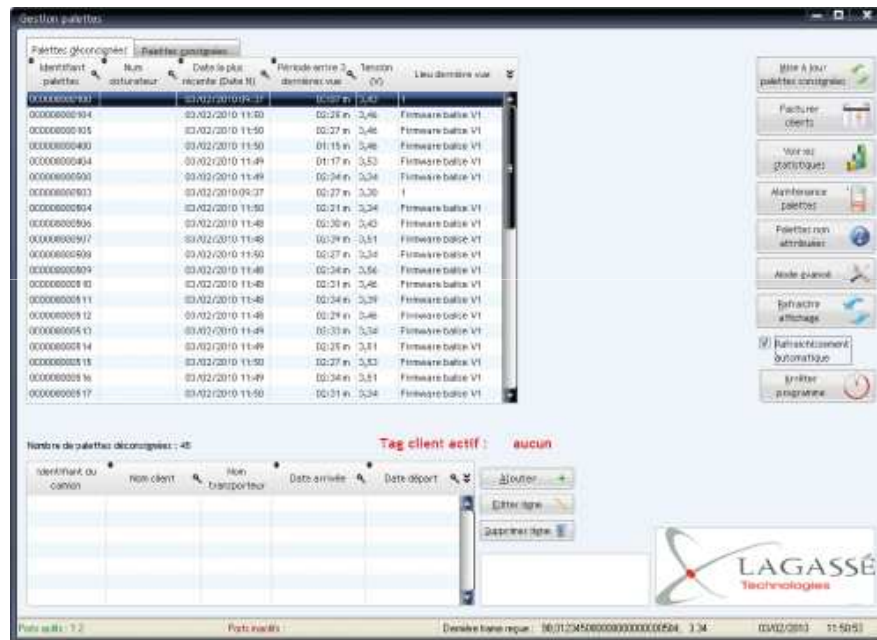


La position d'un TAG est associée à la position de la balise de meilleure réception



Logistique et inventaire temps réel

Fenêtre principale de l'appli



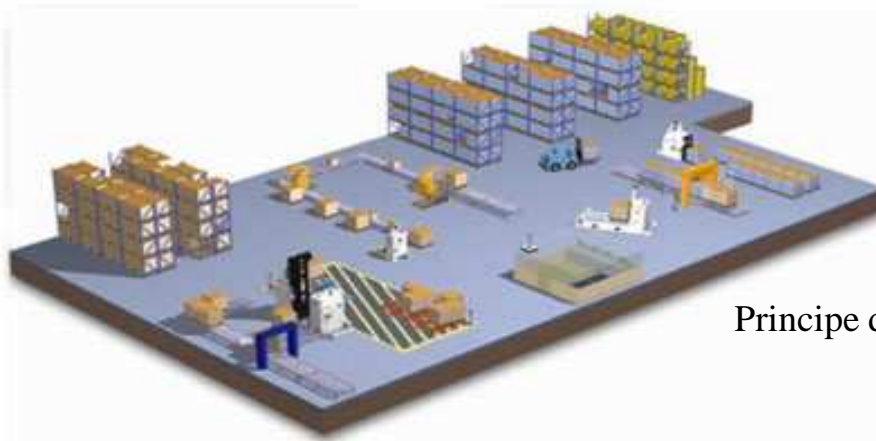
Page recherche du site Web



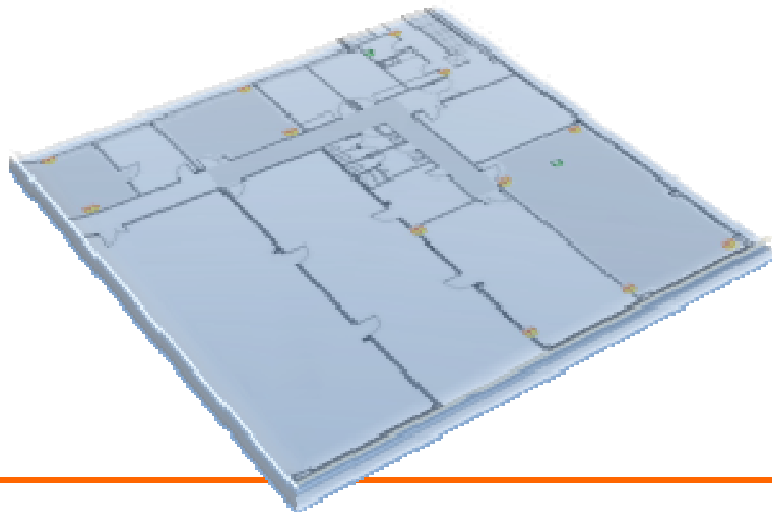
Localisation de récepteurs TETRA



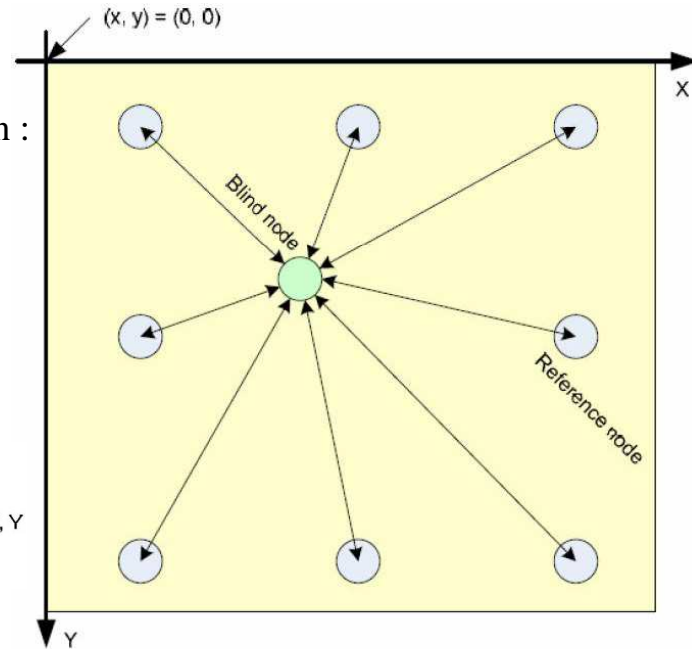
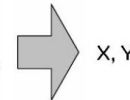
Positionnement en 2 dimension avec discrimination du bâtiment et de l'étage



Principe de la localisation :

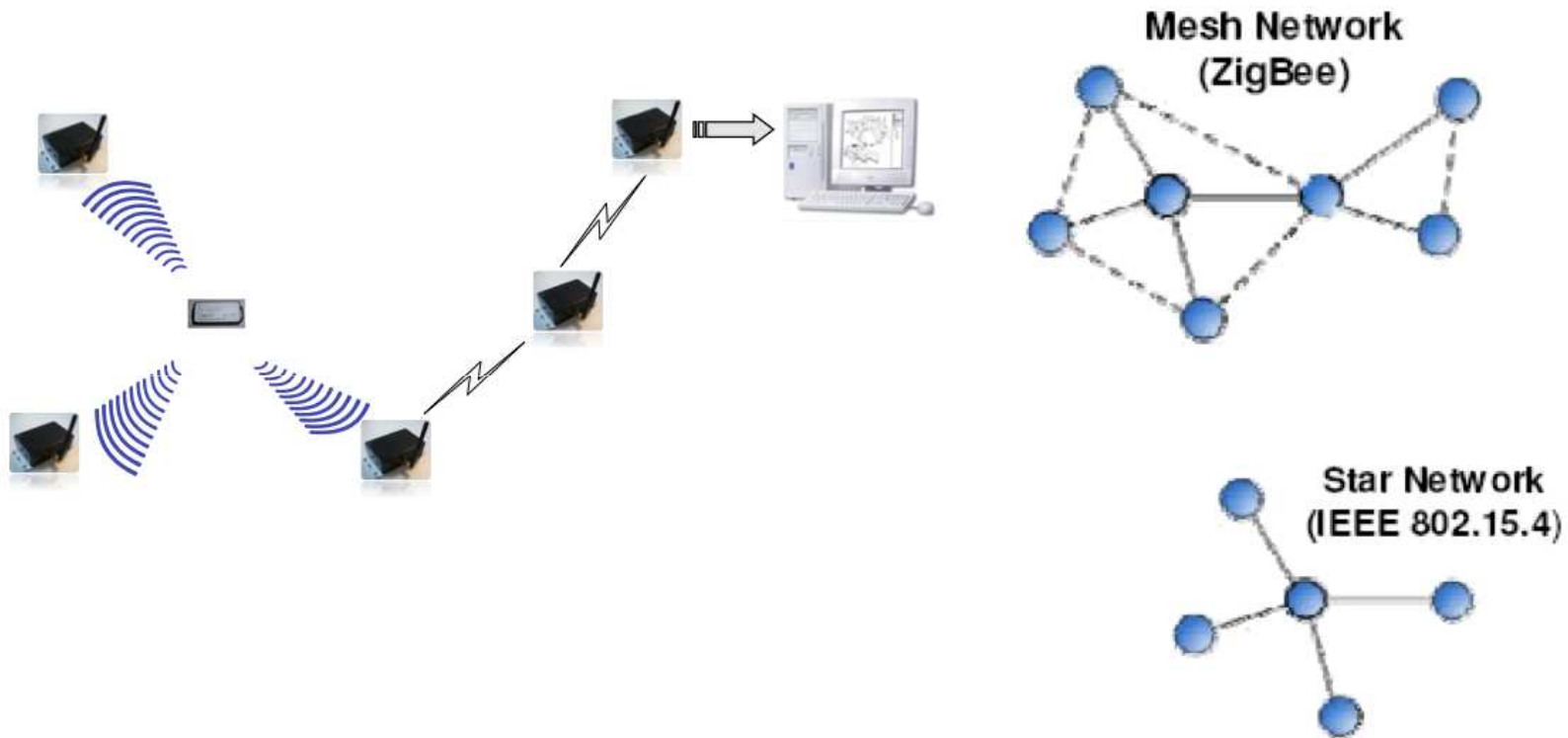


$X_0, Y_0, RSSI_0$ $X_2, Y_2, RSSI_2$
 $X_1, Y_1, RSSI_1$ $X_3, Y_3, RSSI_3$
 $X_4, Y_4, RSSI_4$ $X_6, Y_6, RSSI_6$
 $X_5, Y_5, RSSI_5$ $X_7, Y_7, RSSI_7$
 $X_8, Y_8, RSSI_8$ $X_9, Y_9, RSSI_9$

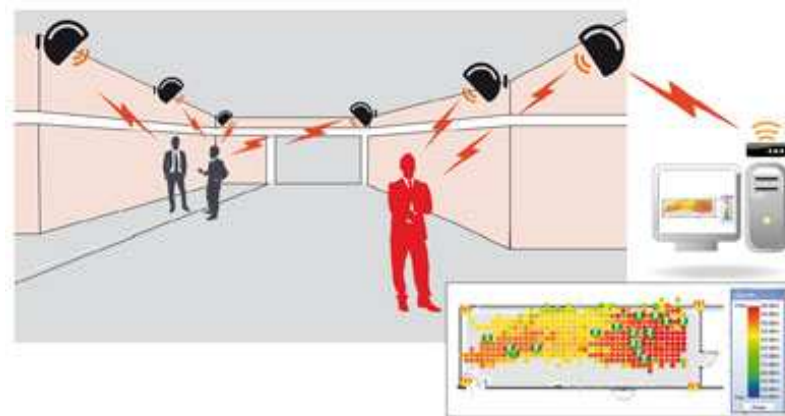


RSSI : Received Signal Strenght Indicator

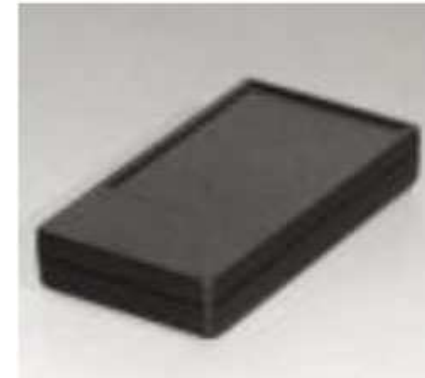
Les balises servent à la fois au calcul de la position et à l'acheminement des données

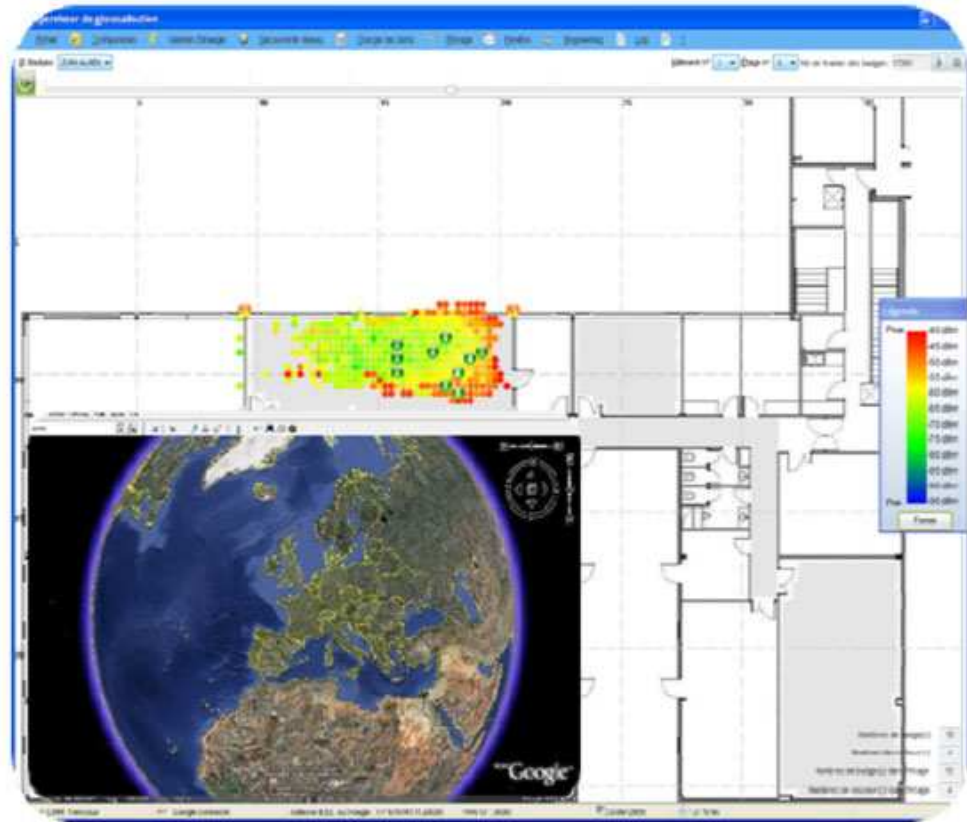


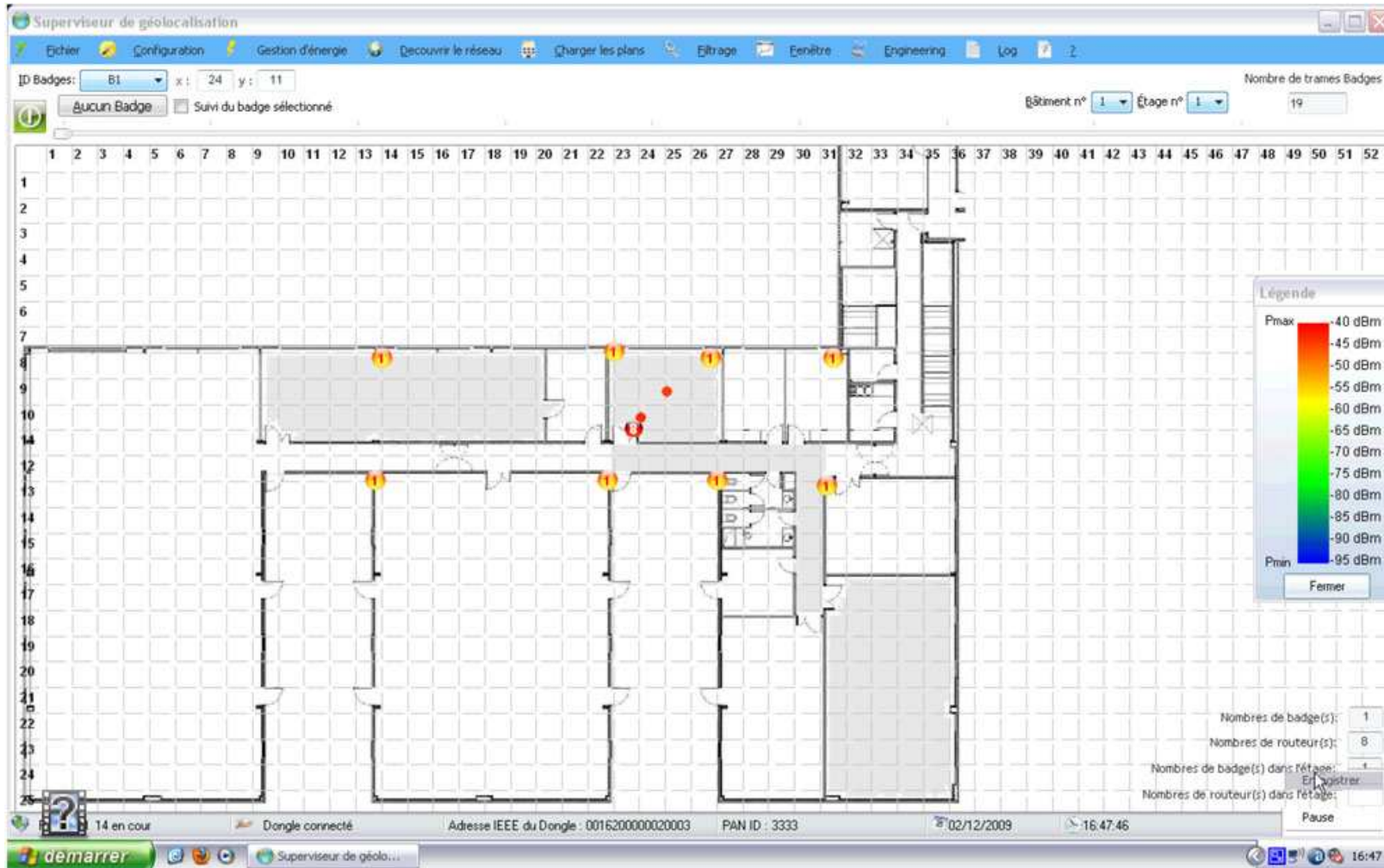
- **Plug&Play** : TracinDOOR ne demande pas d'étude préalable
- **Temps réel** : positionnement toutes les 2 secondes même avec un grand nombre de badges
- **Adaptable** : grandes possibilités de paramétrages dynamiques (temps de rafraichissement, 1D, 0D ...)
- **Evolutif** : l'ajout de balises et de badges est automatique.
- **Economique** : coûts très inférieurs aux solution équivalentes (UWB ou Wifi)



- **Badges** : plusieurs conditionnements possibles suivant l'usage l'autonomie souhaitée.
- **Balises** : ne nécessite qu'une alimentation électrique.
- **Logiciel** : pour configurer le dispositif et optimiser son fonctionnement
- **Passerelle** : transmet les positions et identifiants des différents badges vers une application via Ethernet ou GPRS.







Salon RFID – 23-26 mars 2010