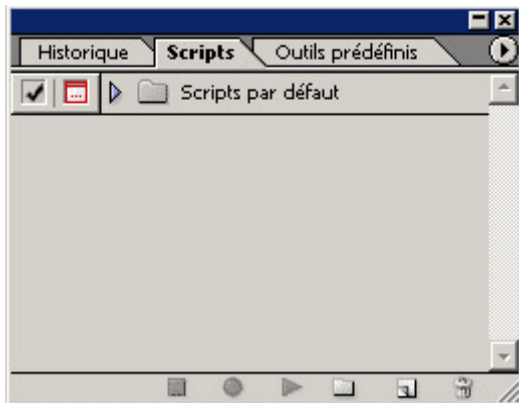


Un script permet d'enregistrer une série d'évènements pour les reproduire à volonté et à l'identique.

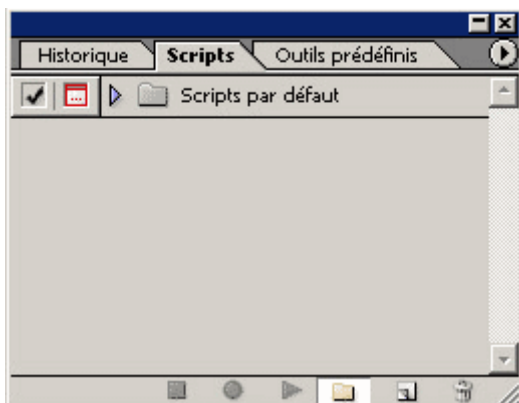
Par exemple, si vous souhaitez modifier plusieurs photos de la même façon, il vous suffit de créer un script qui va mémoriser vos réglages sur la première photo pour les appliquer aux photos suivantes !

Dans ce tutoriel, nous allons voir comment créer un script sous Photoshop.



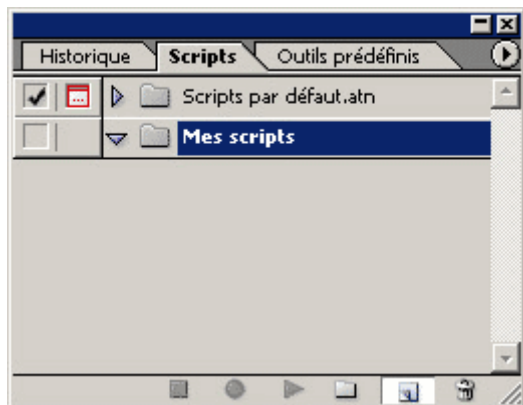
Ouvrez votre image : menu "Fichier" -> "Ouvrir"

Puis sélectionnez l'onglet script (qui se trouve dans la même fenêtre que l'historique)  
Si vous ne voyez pas cet onglet, vérifiez dans le menu "Fenêtre" que les scripts sont bien affichés.



Nous allons créer un nouvel ensemble pour pouvoir différencier nos scripts de ceux de Photoshop.

Pour cela, cliquez sur l'icône représentant un dossier (en bas).

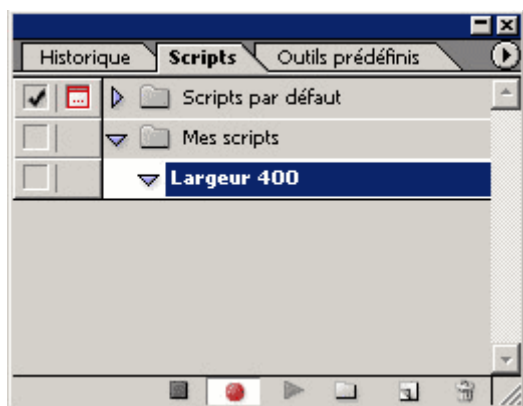
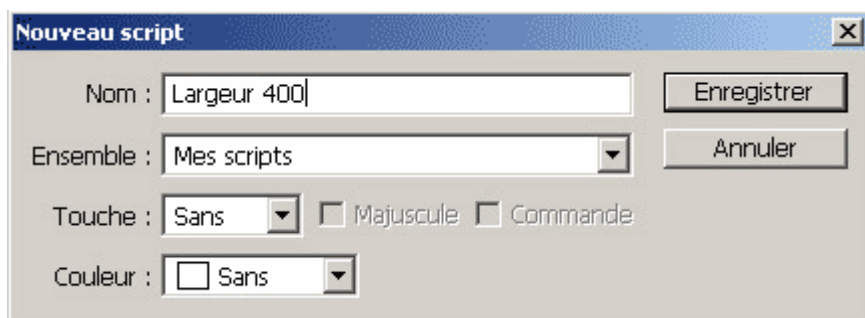


Nous appellerons notre ensemble "Mes scripts".

A présent nous allons cliquer sur l'icône représentant un calque pour créer un script.

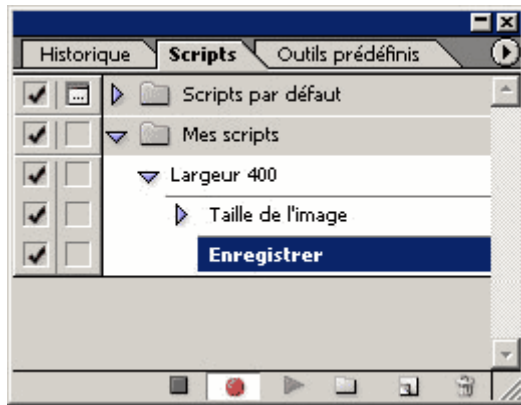
Appelons notre script "Largeur 400".

Vous pouvez attribuer une touche de raccourci et une couleur à votre script.



Notre script apparaît dans la palette.

Le rond rouge en bas de la palette indique que nous sommes en enregistrement. Chacune de nos actions sera enregistrée dans le script.



Nous allons par exemple redimensionner notre image avec un largeur de 400 :

menu "Image"

-> "Taille de l'image"

Et l'enregistrer :

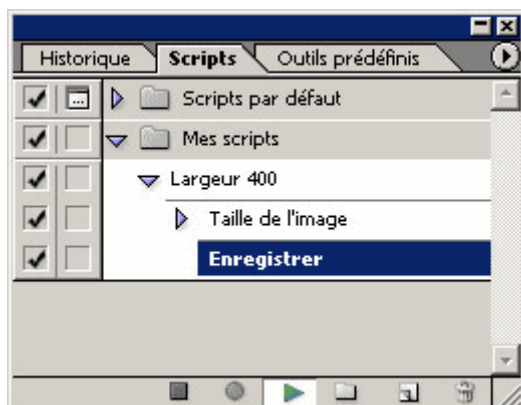
menu "Fichier"

-> "Enregistrer"

Nous voyons apparaître dans la palette nos actions.

Cliquons sur le carré à côté du rond rouge pour arrêter l'enregistrement.

Notre script est prêt.




Maintenant pour l'exécution du script, nous devons ouvrir une autre image à laquelle nous voulons appliquer les mêmes réglages puis sélectionner le script et cliquer sur le bouton triangulaire (ou appuyer sur la touche que nous lui avons associée).

Automatiquement, l'image est redimensionnée et enregistrée.


A gauche du nom du script, deux cases nous permettent d'agir sur le déroulement du script :

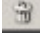
La case  permet d'activer (case cochée) ou de désactiver (case vide) tout ou partie du script ou de l'ensemble.

- Nous décochons au niveau de l'ensemble, aucun script de cet ensemble ne pourra être exécuté.
- Nous décochons au niveau du script, ce script ne pourra plus être utilisé, les autres scripts de cet ensemble pourront être exécutés (s'ils ne sont pas décochés).
- Nous décochons au niveau d'un élément du script, le script reste actif, seul l'élément décoché ne sera pas exécuté.

La case , à droite de la case cochée, permet d'activer ou de désactiver la zone de dialogue sur tout ou partie du script ou de l'ensemble. L'exécution du script sera suspendue pour que nous puissions saisir des valeurs ou utiliser un autre outil.

- Si l'icône est visible, le déroulement du script sera suspendu pour cet élément en attendant une action de notre part.
- Si l'icône est invisible, le script utilisera par défaut, les valeurs qui ont été enregistrées.
- Si l'icône est invisible au niveau du script, ce dernier s'exécutera automatiquement sans aucun arrêt.
- Si l'icône est invisible au niveau de l'ensemble, toutes les icônes des scripts de cet ensemble, seront invisibles.

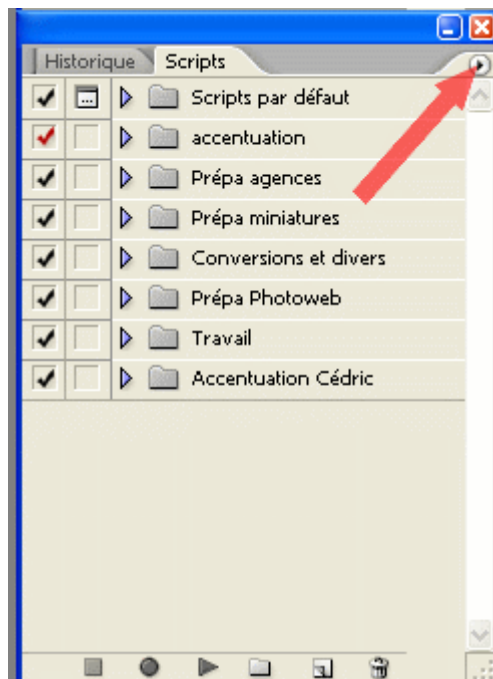
 Une icône rouge pour les ensembles ou les scripts indique que certaines des commandes disponibles, mais pas toutes, sont activées.

 L'icône corbeille permet de supprimer un ensemble, un script ou une action d'un script. Il suffit de cliquer sur ce que l'on veut supprimer et de cliquer dessus.

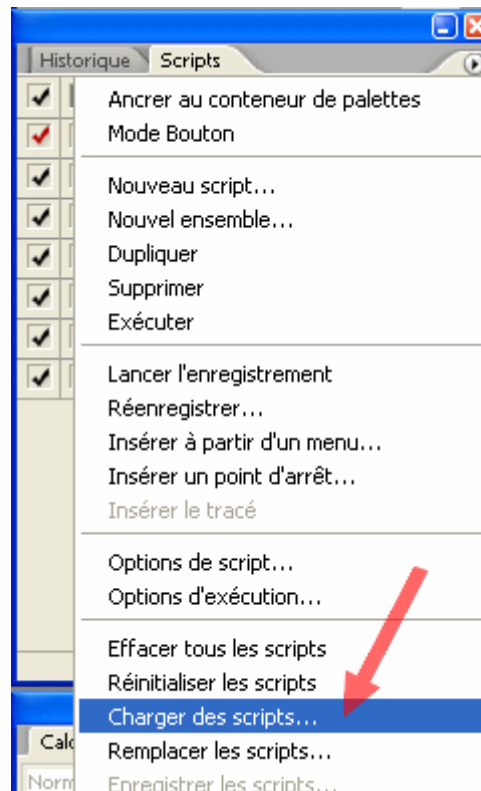
## Installation des scripts gratuits

Il faut avant tout télécharger les scripts !!! et enregistrer les fichiers dans le répertoire désiré (sous Windows, je conseille le chemin d'accès des actions Photoshop, soit C:\Program Files\Adobe\Adobe Photoshop CS2\Presets\Photoshop Actions !

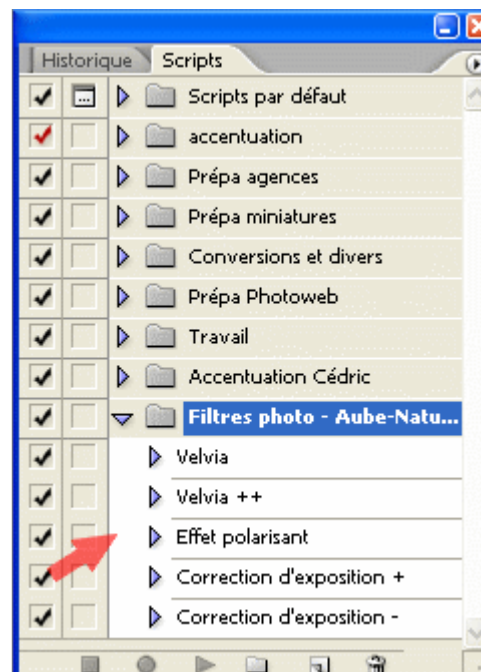
Une fois téléchargés, ouvrir Photoshop, et dans la palette Scripts, ouvrir le menu d'actions :



Puis cliquer sur "Charger des scripts..." :



Aller rechercher le fichier .atn que vous venez de télécharger, puis valider. Magique : le groupe de scripts apparaît dans la palette !

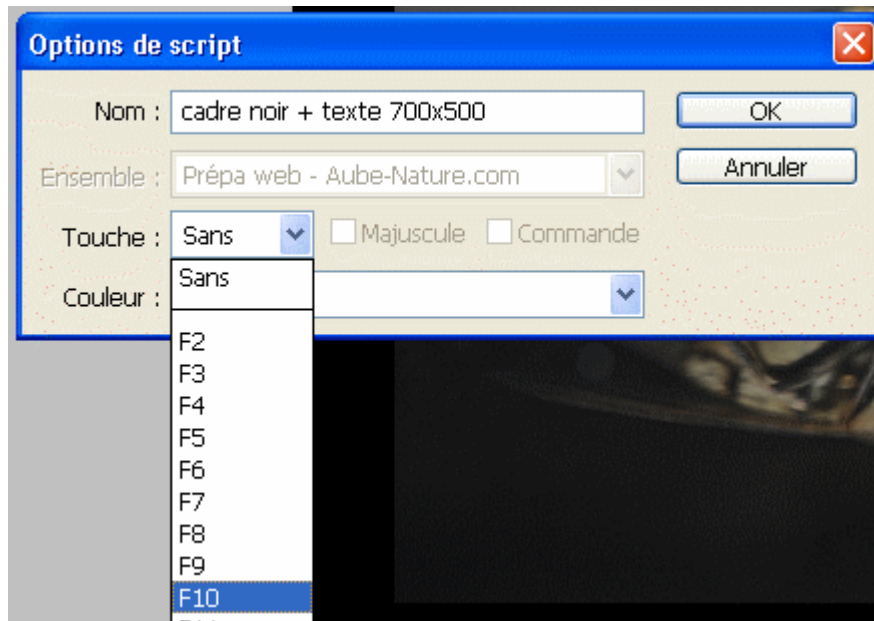


Ne reste plus qu'à les utiliser 😊

## Une dernière astuce

Petit détail qui a son importance : quand on utilise des actions dans Photoshop, on aime pouvoir aller VITE. Je trouve rébarbatif de devoir à chaque fois aller dans la palette scripts, de sélectionner l'action à exécuter puis de la lancer... Il est possible très simplement d'affecter un raccourci clavier à vos scripts préférés !

Pour cela, sélectionnez le script que vous voulez utiliser en raccourci, puis affichez de nouveau le menu de la palette Scripts. Puis cliquez sur "Options de script..." (au milieu du menu) ; la fenêtre suivante apparaît :



Il suffit alors de choisir la combinaison de touche de fonction (avec le cas échéant CTRL et/ou ALT) à affecter à votre script, puis de valider !

Vous conseille l'utilisation des touches F9 à F12, pour vos quatre scripts les plus courants : accès très rapide, simple à retenir !