

Remplacement des pastilles pour trous de rayons par une bande de fond de jante

Roues DURA-ACE à pneus WH-7850-C24-CL et WH-7850-C50-CL

Nous avons constaté qu'il existait, pour les roues DURA-ACE à pneus WH-7850C24-CL et WH-7850-C50-CL, une probabilité supérieure de crevaison. Ceci est provoqué par la structure de la surface de la jante en combinaison avec l'utilisation de pastilles pour trous de rayons.

Ce phénomène peut être très simplement éliminé par le remplacement des pastilles pour trous de rayons par une bande de fond de jante haute pression de 18 mm d'origine Shimano.

Que faire?

Si vous avez vendu ces roues, ou des vélos équipés de ces roues, informez – dans la mesure du possible – l'acheteur/l'utilisateur de la modification nécessaire. Nous publierons un communiqué de presse et mettrons aussi toutes les informations sur notre site Web: <http://cycle.shimano-eu.com> en vue d'informer le public.

Cette modification ne concerne que les roues WH-7850-C24-CL et WH-7850-C50-CL. Elle ne concerne aucune autre roue.

Si vous avez encore des roues concernées par cette modification dans votre magasin, remplacez les pastilles pour trous de rayons par une bande de fond de jante.

Nous mettons les bandes de fond de jante gracieusement à votre disposition. Merci de vous adresser directement à votre distributeur Shimano pour les bandes – et pour plus d'informations.

Produits concernés

WH-7850-C24-CL

avec pastilles pour trous de rayons



WH-7850-C50-CL

avec pastilles pour trous de rayons



Roues à pneus avec pastilles pour trous de rayons.



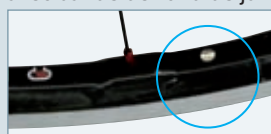
Références: Lettres blanches sur fond noir.

Produits non concernés

Soit:

WH-7850-C24-CL

avec bande de fond de jante



Autocollant argenté rond à proximité du trou de valve.

WH-7850-C50-CL

avec bande de fond de jante



Autocollant argenté rond à proximité de l'autocollant DURA-ACE sur le côté droit de la roue.

Soit:

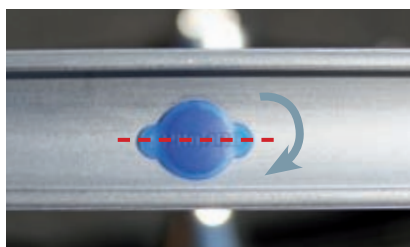


Références: Lettres blanches sur fond rouge.

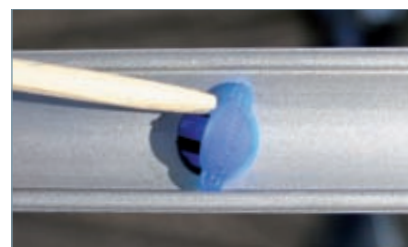
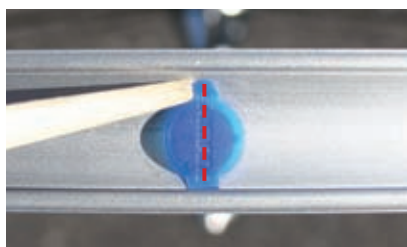
Voir au dos >>>

Remplacement des pastilles pour trous de rayons par une bande de fond de jante

Retrait des pastilles pour trous de rayons:

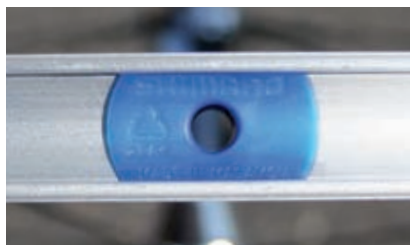


1. Faire pivoter la pastille de 90° à l'aide d'un objet doux comme une baguette de bois.

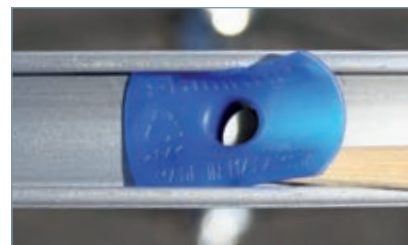
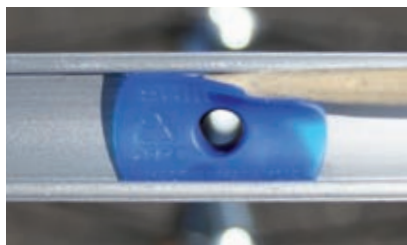


2. La pastille peut maintenant être simplement retirée.

Retrait des pastilles de valve:



1. Soulever un côté de la pastille à l'aide d'un objet doux (baguette de bois) et maintenez-la avec les doigts.



2. Soulever l'autre côté aussi à l'aide d'un objet doux. La pastille peut alors être simplement retirée.

Montage de la bande de fond de jante:

Le montage de la bande de fond de jante est réalisé comme d'habitude. Utilisez une bande de fond de jante haute pression de 18 mm d'origine Shimano.



Vérifiez que toutes les pastilles pour trous de rayons ont bien été retirées, puis préparez la bande de fond de jante. Insérez la bande dans la jante. C'est tout!

Modification de produit

Nous avons évoqué, à la page 14 de la Newsletter 3/2008 les nouvelles pastilles pour trous de rayons destinées à nos roues WH-7850-C24-CL, WH-7850-C50-CL, WH-RS80-C24-CL et WH-RS30. Nous avons constaté qu'une bande de fond de jante haute pression de 18 mm d'origine Shimano était plus appropriée et livrons désormais toutes nos roues équipées de cette bande.