

# Énigme Gnomonique

---

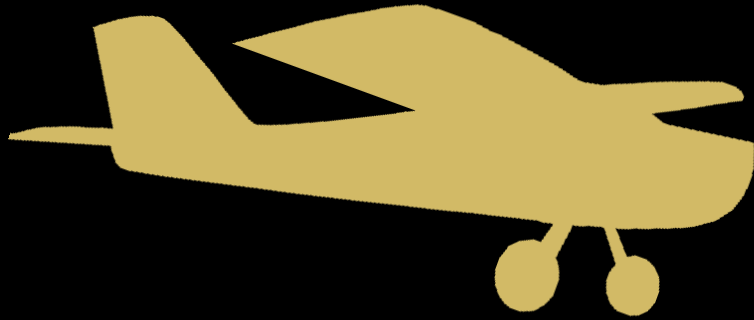
ou comment se repérer grâce au soleil



Petit problème écrit par Yves GUYOT Gnomoniste

Un petit avion quitte Paris vers 4H du matin, le 6 février.  
Il doit se rendre à La Guadeloupe, et le pilote prend toutes les dispositions pour faire ce voyage sans escale.

Seul à bord, chevronné , il connaît parfaitement la navigation.



Le trajet doit durer environ 20H et le pilote pense arriver à destination vers minuit, à l'heure de sa montre, réglée sur l'heure de Paris.



Mais en cours de route, l'avion est pris dans un violent orage



L'avion ayant été touché par la foudre, le pilote n'a d'autre solution que de sauter en parachute





Par miracle, il atterrit sur une île paradisiaque.

La nuit tombe et le pilote s'endort.

Privé de tout instrument de mesures et moyen de communication , il ne peut pour l'instant se localiser et le faire savoir.

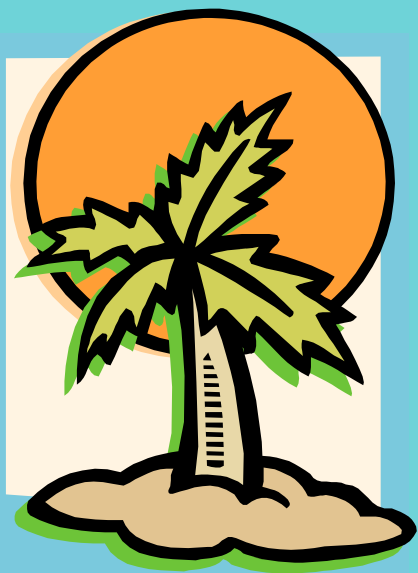
Il ne lui reste que sa montre, encore en fonctionnement et un stylo bille.

Par contre, il se souvient d'avoir été, dans sa jeunesse, scout émérite, et d'avoir étudié plus tard la trigonométrie. Il possède aussi quelques moyens mnémotechniques pour mesurer des longueurs.

Ainsi, un pouce de la main, posé à plat sur une table, mesure 2 cm; les trois grands doigts, serrés et posés à plat sur un rebord de table, mesurent 5 cm; la distance entre le pouce et le majeur d'une main écartée, mesure 20 cm...

Ces valeurs sont des « moyennes » valables pour un adulte.

Fort de cela, après 4 nuits tombées depuis son départ de Paris, il pense bien trouver un moyen pour que quelqu'un qui trouvera sa missive déposée dans une bouteille à la mer, calcule sa position géographique (**longitude, latitude et nom de l'île**).



**Si vous étiez à sa place, comment pratiqueriez-vous ?**