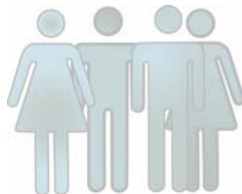


Créa RÎF

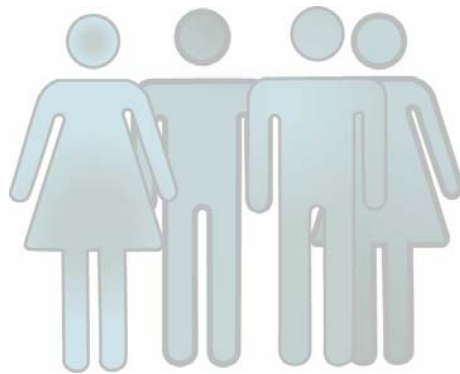
Remise des prix CréaRÎF 2006











Catégorie

Formes Participatives d'Organisation

Petit Bain

Ricardo Esteban



Prolongement de **La Guinguette Pirate** (musiques actuelles et spectacle vivant depuis 1995).
Entreprise d'insertion (SCIC) sur un nouveau navire : restaurant, centre de ressources, salle de spectacles, bar.

Port Parallèle

Anita Protopappas

Coopérative d'activités et d'emplois spécialisée dans les métiers des **technologies de l'information et de la communication** pour faire face à la précarité dans ce secteur (free-lance...).

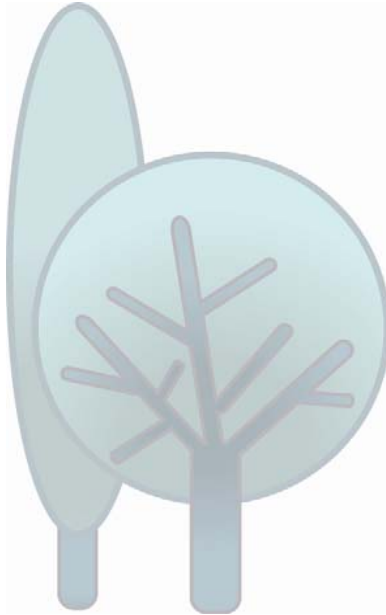


Ex@services

Stéphane Bouchet



Société de **télé-services** dont les emplois seront tenus en majorité par des accidentés de la vie.



Catégorie Environnement

PEREN : Pôle énergies renouvelables environnement

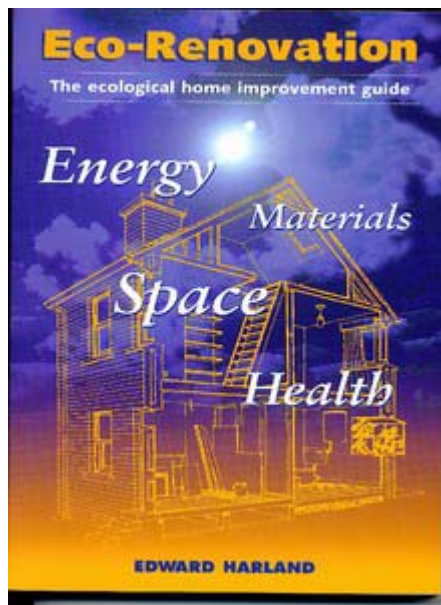
Vincent Gastaud

Une SCIC pour **gérer une zone d'activité économique** aux normes HQE centrée sur les énergies renouvelables et l'environnement. Les services sont réalisés par des entreprises d'insertion ou adaptées.



AlterBat

François Delalbre



Entreprise d'insertion pour l'**éco-rénovation** en utilisant des techniques et des matériaux anciens respectueux de l'environnement (cires ou autres patines).

Dédale et le Fil d'Ariane

Rosanna Del Prete

Entreprise d'insertion par la création et la diffusion d'**objets décoratifs** à partir de matériaux nobles de **récupération**.



Les candidats

Dedale et le fil d'ariane	Rosanna Del Prete
Inernet	Ahmed Boussbai
Les hôtes en vert	Isabelle Heitz
AlterBat	François Delalbre
PEREN : le pôle energies renouvelables environnement	Vincent Gastaud
Nature d'eau france	Roger Flechy
Terafil	Sonia Hamza
La fabrique du futur	Eric Seuillet
Création d'un centre d'animation vélo	Joël Sick
Informatique à la portée de tous	Sébastien Matondo





Catégorie Vie locale

Art & Flore

Alain Ferru

Paysagisme
d'intérieur dans le
cadre d'une
entreprise
d'insertion.



Pro-emploi intérim

Richard Gairy



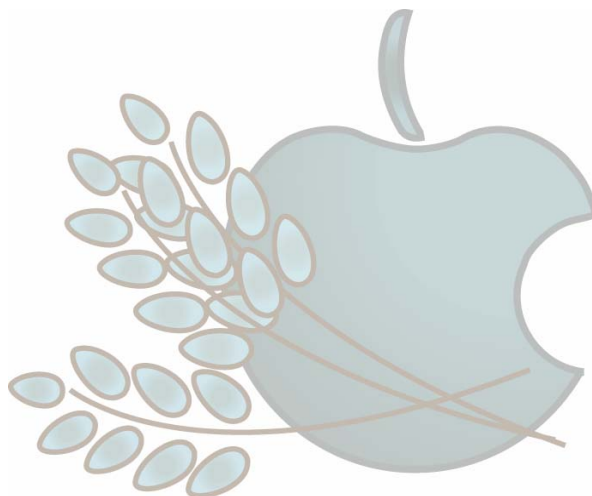
Le **travail temporaire d'insertion** pour favoriser le retour à l'emploi du public en difficulté d'insertion professionnelle ou reconnu travailleur handicapé.

Relais Habitat

Frédérique Trouvé

Services à la carte pour les **copropriétés** (et notamment celles en difficulté) : veille technique, entretien, maîtrise des charges et de l'énergie.





Catégorie

Alimentation, Santé, Services aux personnes

Une crèche à horaires larges

Fabienne Lainé

Crèche ouverte
la nuit et
accueillant des
enfants à
handicap
physique ou
mental.



Apar location

Harold Urbino



L'automobilité : location de **voitures adaptées** à la conduite et au transport des personnes à mobilité réduite.

Montreuil Fermier

Didier Gandon

Groupement
associatif
d'achat direct à
la ferme.





Catégorie

Coopération avec les pays du Sud



Solaire

ID Solaire

Gilles Gallo



Invention et commercialisation de produits fonctionnant à **l'énergie solaire**, notamment des fours pour encourager l'usage de la cuisson solaire dans les pays du Sud.

Bionoor, les Terroirs d'Orient

Hadj Khelil

Identification, valorisation et certification Bio d'exploitations du Sahara algérien. Négoce de matières issues du commerce équitable et biologiques, notamment de **dattes**.



Vidéo à la demande pour des films du Tiers monde

Jorge Salgado



Diffusion de films sud-américains, africains et asiatiques en vidéo à la demande (**VOD**) sur Internet.

- **Localisation** : 8 porteurs de projet résident ou s'installent dans une zone Politique de la Ville ;
- **Statut d'économie sociale** : 3 sociétés sont sous forme coopérative (2 SCIC, une coopérative d'activités) et 2 associations ;
- **Finalité solidaire** : 5 entreprises ont pour vocation l'insertion par l'activité économique ;
- **L'innovation** : un choix pour les matériaux, les techniques, les processus et la gestion.
- **Localisation** : Paris, 4; Première couronne, 7; Grande couronne, 4 ;
- **Statut social** : 2 étudiants, 6 demandeurs d'emploi dont deux allocataires du Rmi, 4 salariés, 2 responsables associatifs, 1 indépendant ;
- **Âge** : les entrepreneurs ont en moyenne 39 ans ;
- **Situation des projets** : 13 en création, 2 en développement.

- Genre : 22 projets sont portés par des femmes ;
- Répartition géographique : Paris, 19 projets; Première couronne, 14 projets; Grande couronne , 23 projets ;
- Âge : les entrepreneurs ont en moyenne 41 ans ;
- Situation des projets : 39 en création, 17 en développement.

- 297 candidats
- 56 sélectionnés
- 15 lauréats
- Des prix de 5.000 euros
- CréaRÎF est financé par le conseil régional, la Caisse des dépôts et la DRTEFP





Développer les projets d'activités d'économie sociale et solidaire en Île-de-France

