



# Maison de l'emploi et de la formation du Cotentin à Cherbourg (Manche)

- Une **filière d'accompagnement** de projets de création d'activité dans le Cotentin
- Le programme **Entreprises et compétences**



Fonds social européen

# UNE FILIERE

**DETECTION**

**ACCUEIL  
PREVALIDATION**



## Le réseau de capteurs

### Des professionnels dans le Pays du Cotentin pour :

- Etre à l'écoute des projets de création d'activité
- Donner un premier niveau d'information sur la filière d'accompagnement dans le Pays
- Orienter vers les organismes d'accompagnement compétents



## BALISE



Accueil et prévalidation de projets

- Centre ressources Multimédia sur la création d'activité : partage d'expériences
- Aide à la formalisation de l'idée
- Validation de l'adéquation Homme/projet
- Orientation vers les organismes adaptés



## Le Service d'Amorçage de projet

- Aider à l'émergence de projets dans les quartiers prioritaires du contrat ville
- Repérer les idées et les projets
- Repérer les besoins non satisfaits
- Aider à la formulation des idées
- Orienter vers les organismes compétents

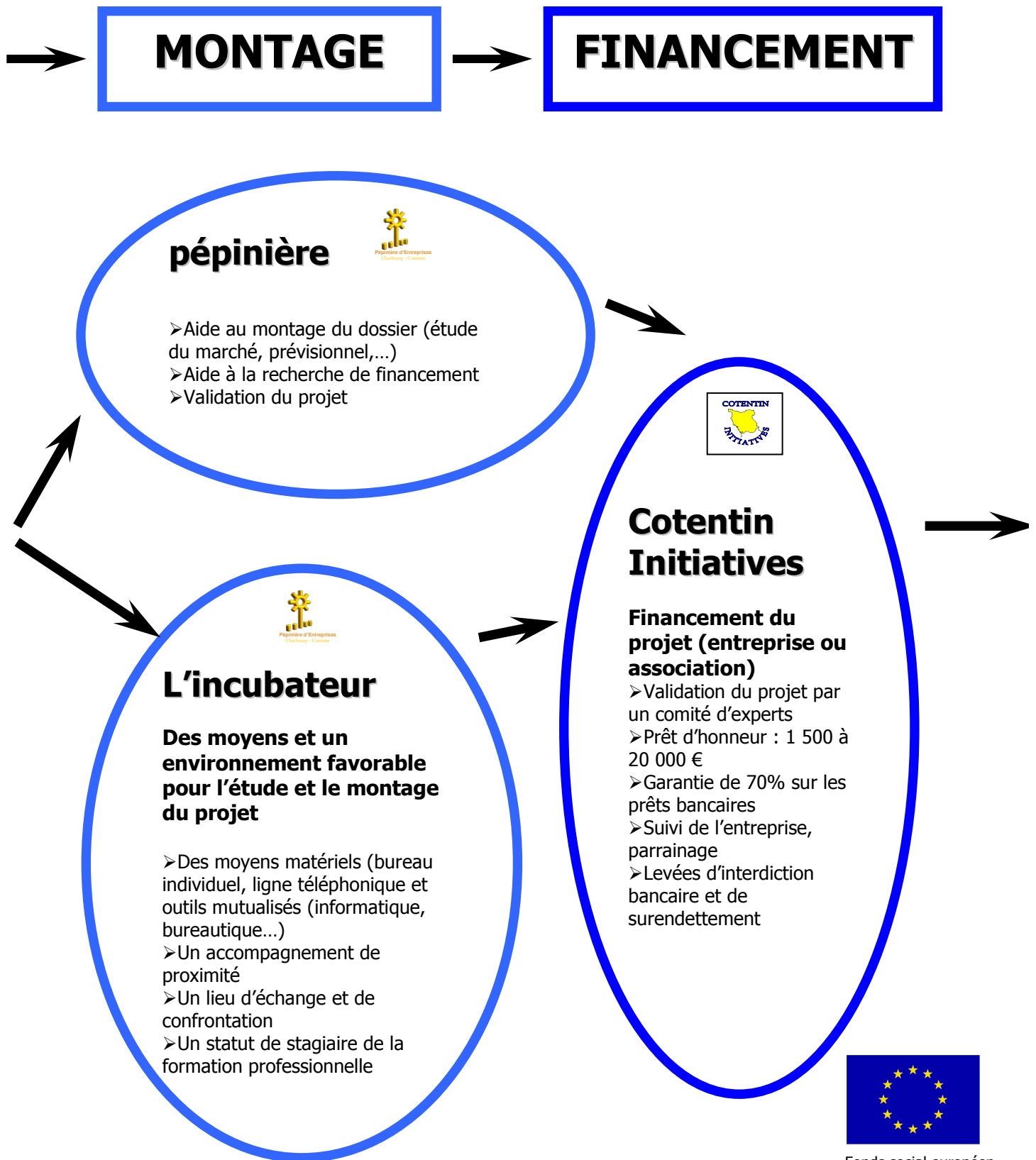
### Avec le soutien financier de :

- La Communauté Urbaine de Cherbourg
- La Caisse des Dépôts et Consignations
- Le Contrat Ville de l'Agglomération cherbourgeoise
- Le Conseil Général de la Manche



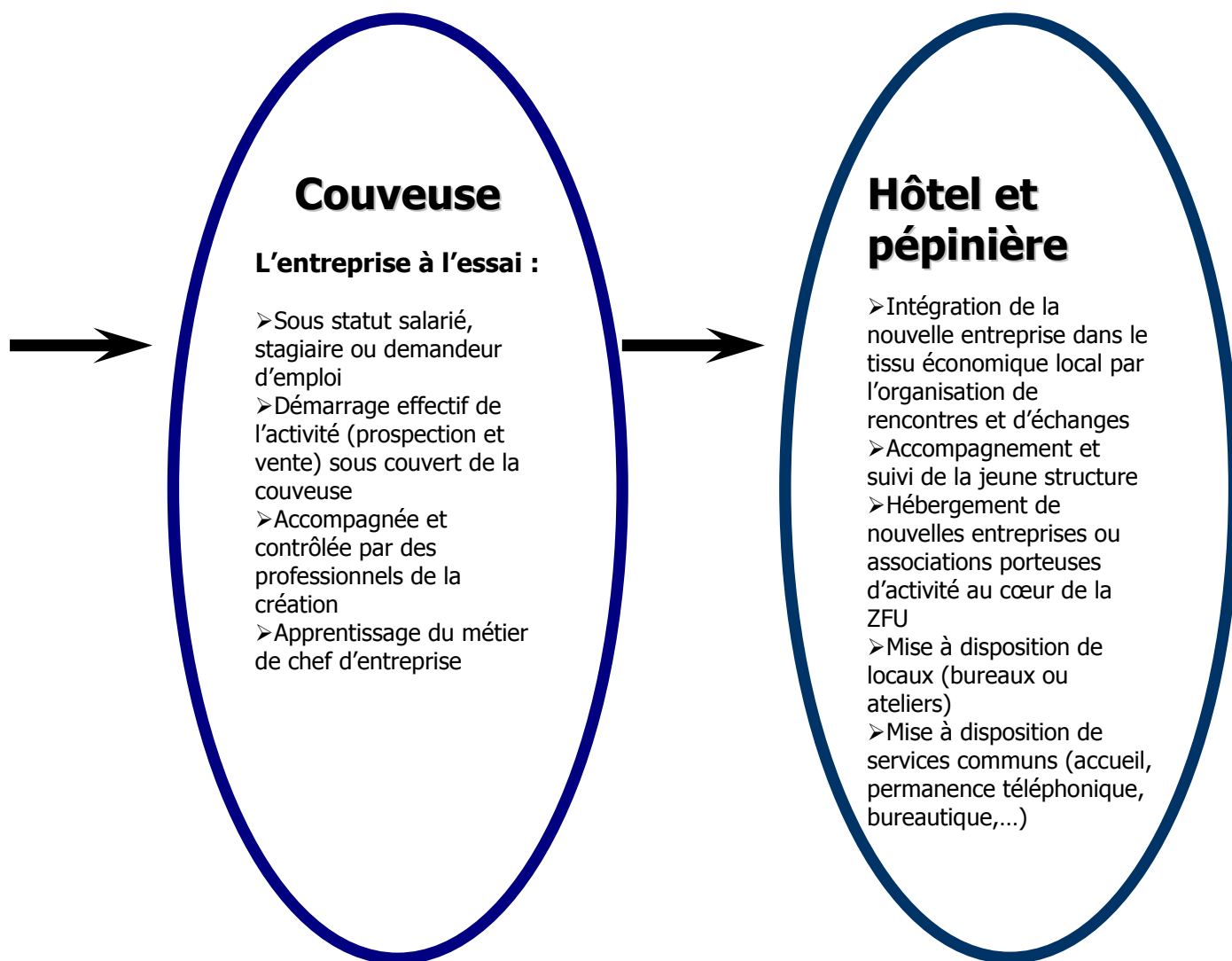
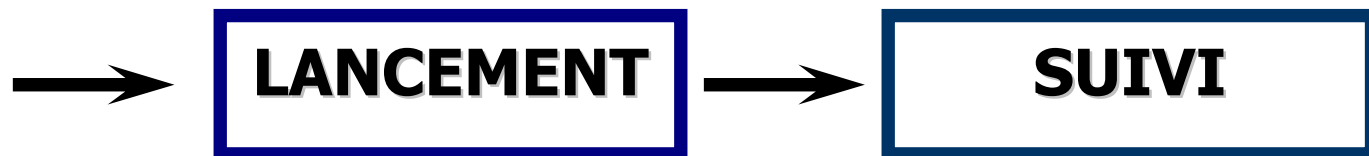
Fonds social européen

# D'ACCOMPAGNEMENT DES PROJETS



Fonds social européen

# DE CREATION D'ACTIVITE





# Le réseau de capteurs d'initiatives

- **Réseau** de 15 personnes sur l'ensemble du nord Cotentin :
  - Agents de développement
  - Directeurs de centres sociaux
  - animateurs sociaux
  - Référents RMI
  - conseillers emploi
  - créateurs d'association culturelle ou d'insertion
- **Rôle** :
  - **Détecter** des idées, des envies de création
  - **Orienter** vers les structures d'accompagnement
- **Formation** par l'Agence pour la création d'entreprises (Apce) à Cherbourg.
- **Animation** par le service Balise de la MEF
- En 2007, 23 projets de créations d'entreprises identifiés ont été identifiés dans le cadre du réseau.




# Programme **Entreprises** **et compétences**

## **Objectifs**

- Faire le lien entre les **entreprises** et les **services** de la formation, de l'emploi ou de l'Insertion
- Favoriser l'**accès à l'emploi** ou à la **formation** des habitants du Cotentin.

## **Missions**

- Informer ou conseiller les entreprises en matière de **ressources humaines** :
  - Recrutement
  - Aide à l'embauche
  - Aide à la qualification des salariés.
  - Réorientation de carrière
- Favoriser l'**alternance**, l'**insertion** et la **diversité**:
  - Formations permettant l'accès des demandeurs d'emploi aux métiers à fort potentiel de recrutement.
  - Mise en œuvre de **la clause d'insertion** dans les marchés de publics
  - Mise en œuvre de **la clause d'insertion** dans certains marchés privés.
  - Dans le cadre d'un « contrat mixité », promotion des mesures favorisant l'égalité des chances.



# Gestion active des compétences territoriales

- Le programme **Entreprises et compétences** renforce des relations des entreprises avec les jeunes de la **Mission Locale** ou les bénéficiaires du **PLIE**
- Un **Centre de bilan de compétences** s'adresse:
  - aux **salariés** (acquis professionnels et réorientations de carrière)
  - aux **demandeurs d'emploi** (valider un choix professionnel, explorer des nouvelles orientations)
- **Coordination** des actions d'adaptation des ressources humaines
  - formation
  - parcours de carrière territoriale
  - transfert de compétences inter métiers
  - reclassement
- Pour veiller à **l'équilibre des compétences sur le territoire** suivant l'impact des projets économiques structurants (réacteur nucléaire EPR, Opérations de rénovation urbaine)



# En savoir plus

- **MEF du Cotentin** [www.mef-cotentin.com](http://www.mef-cotentin.com)
- **Alliance Villes Emploi** [www.ville-emploi.asso.fr](http://www.ville-emploi.asso.fr)
- **Emploi et création** [www.emploietcreeation.info](http://www.emploietcreeation.info)