

**Maison de l'Emploi
et de la Formation
de Nanterre**

Dossier de présentation
Année 2006

Janvier 2006



Nanterre Terre d'Entreprises d'Emplois

Nanterre...



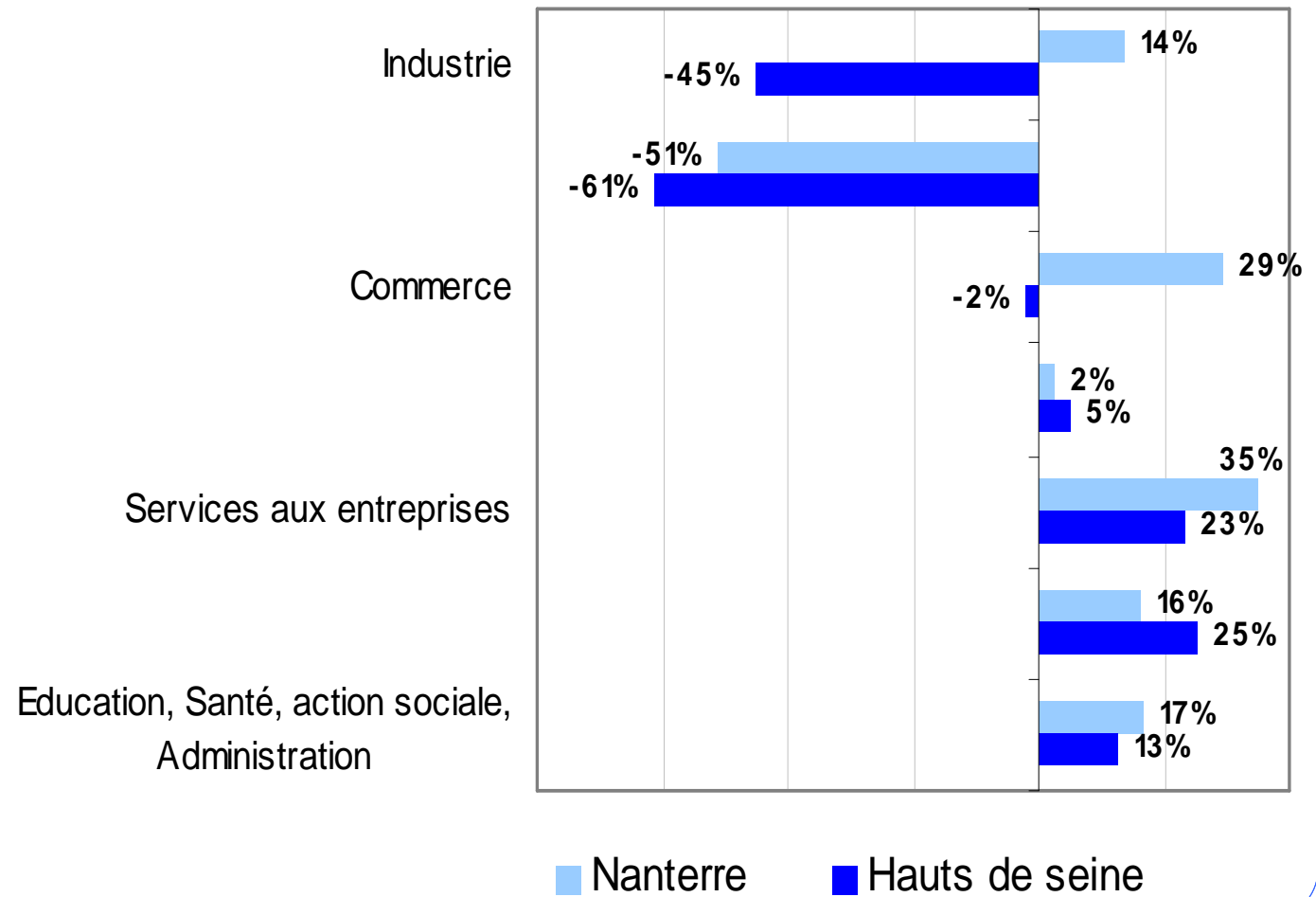
- **80 000 emplois publics ou privés**
 - à proximité de la Défense (150 000 emplois)
 - 2^{ème} pôle d'emplois du 92 après Courbevoie.
- **5 zones d'activités réparties sur 320 hectares et concentrant 60% de l'emploi salarié**
- **Un taux de croissance des emplois de 2% par an, majoritairement tertiaires**
 - 32% dans les services aux entreprises
 - 28% d'emplois dans le secteur public
 - 13% dans le commerce (commerce de gros principalement)
 - 14% industrie
 - 6% BTP
 - 4% services aux particuliers
 - 4% transports





Un pôle de plus en plus tertiaire

3ème croissance de l'emploi à l'échelle régionale

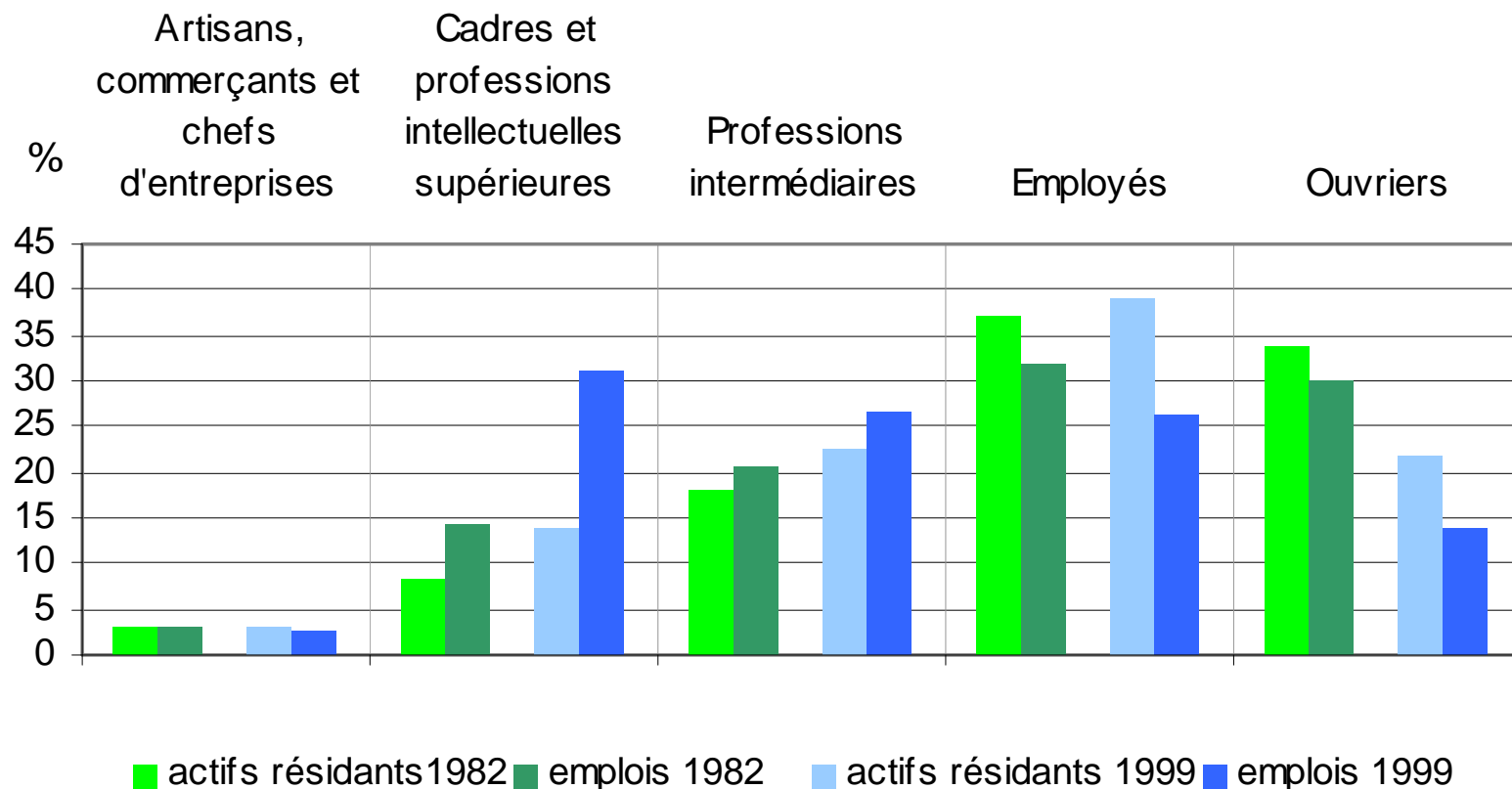




1,7 emplois pour 1 actif résidant

Croissance des emplois de haut niveau de qualification

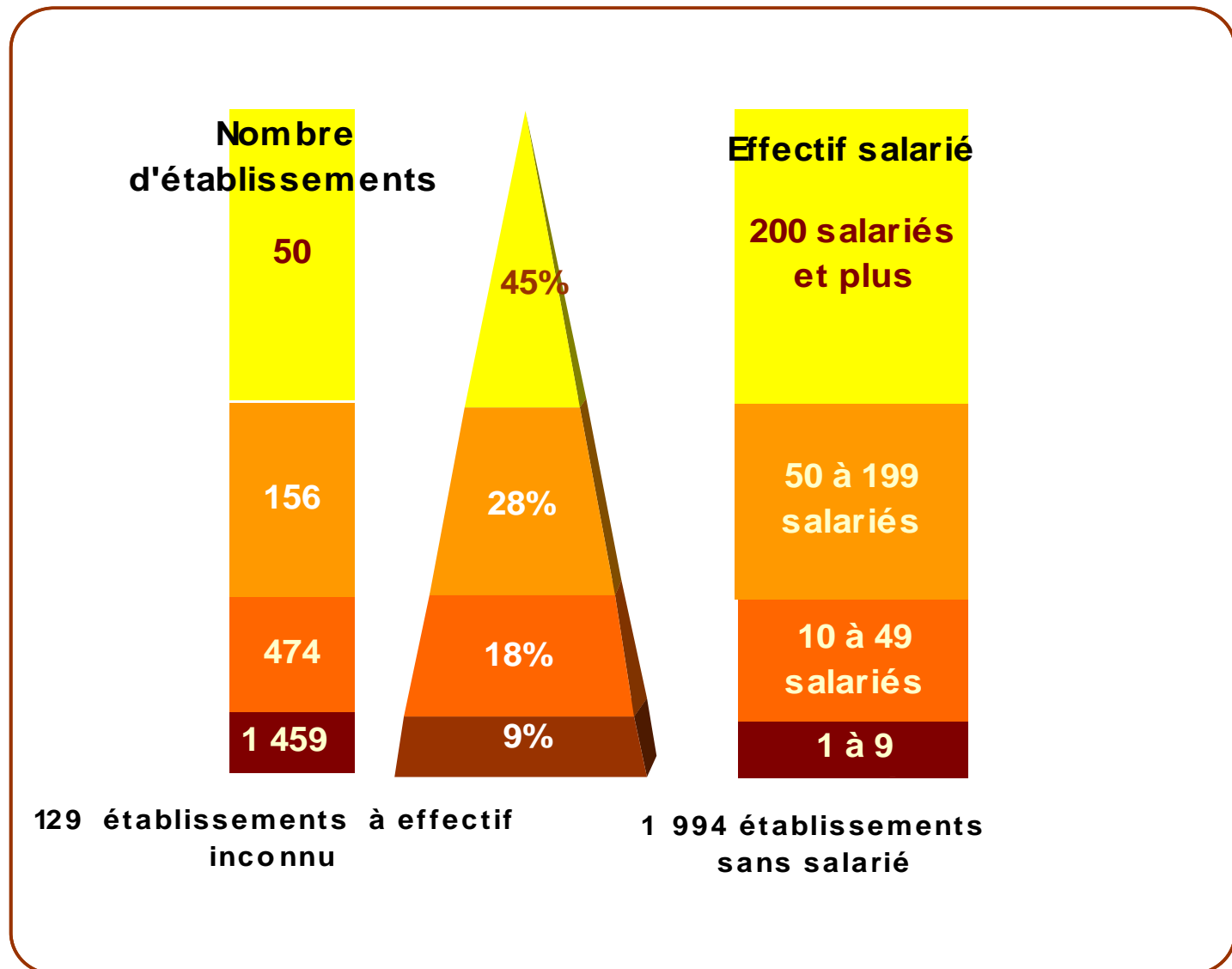
31% cadres
27% professions intermédiaires
26% employés
14% ouvriers
3% artisans, commerçants



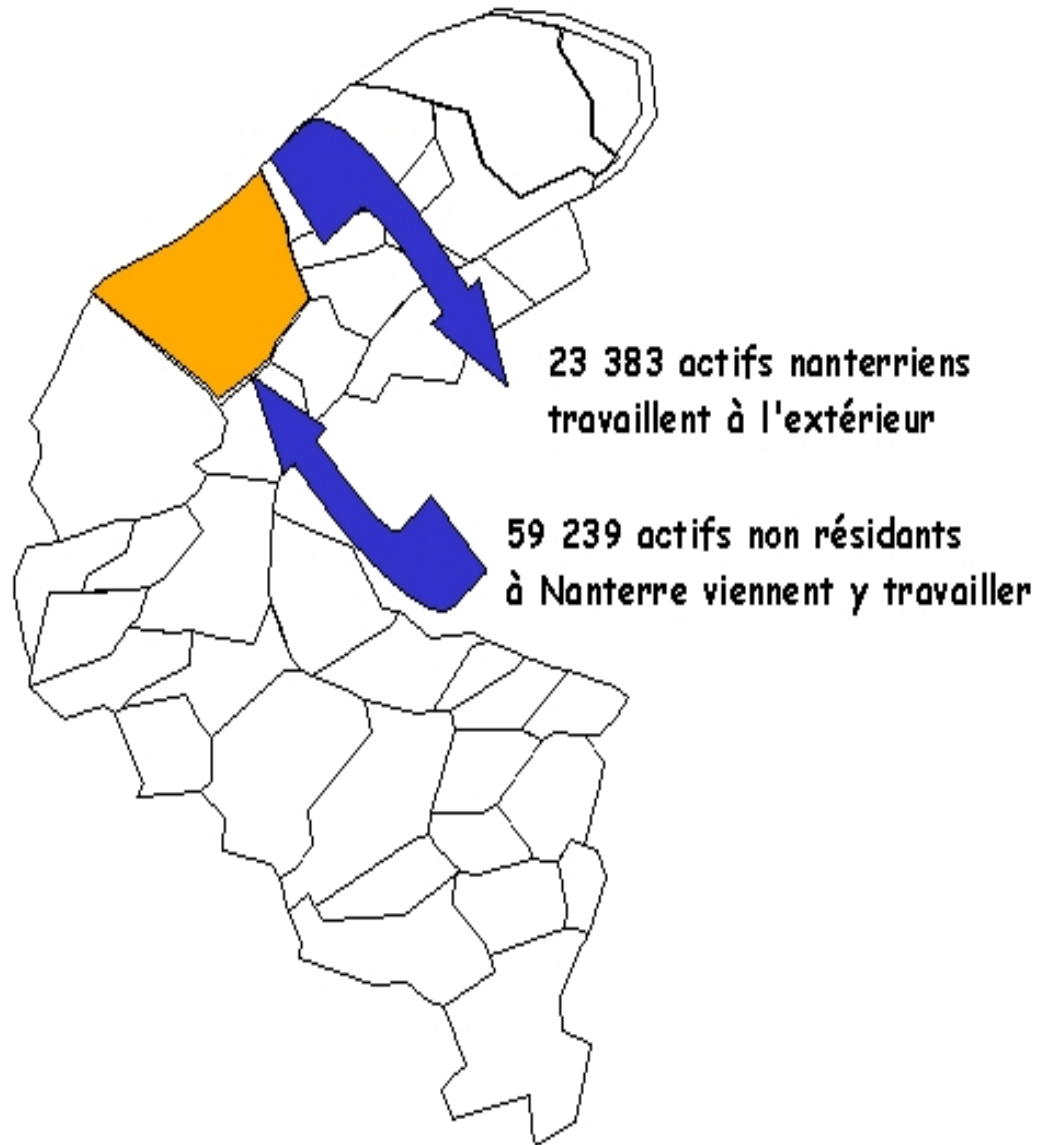


Un tissu d'entreprises diversifiées

de grandes entreprises et un tissu de PME



Nombreux déplacements domicile-travail





Nanterre...

Un chômage important...

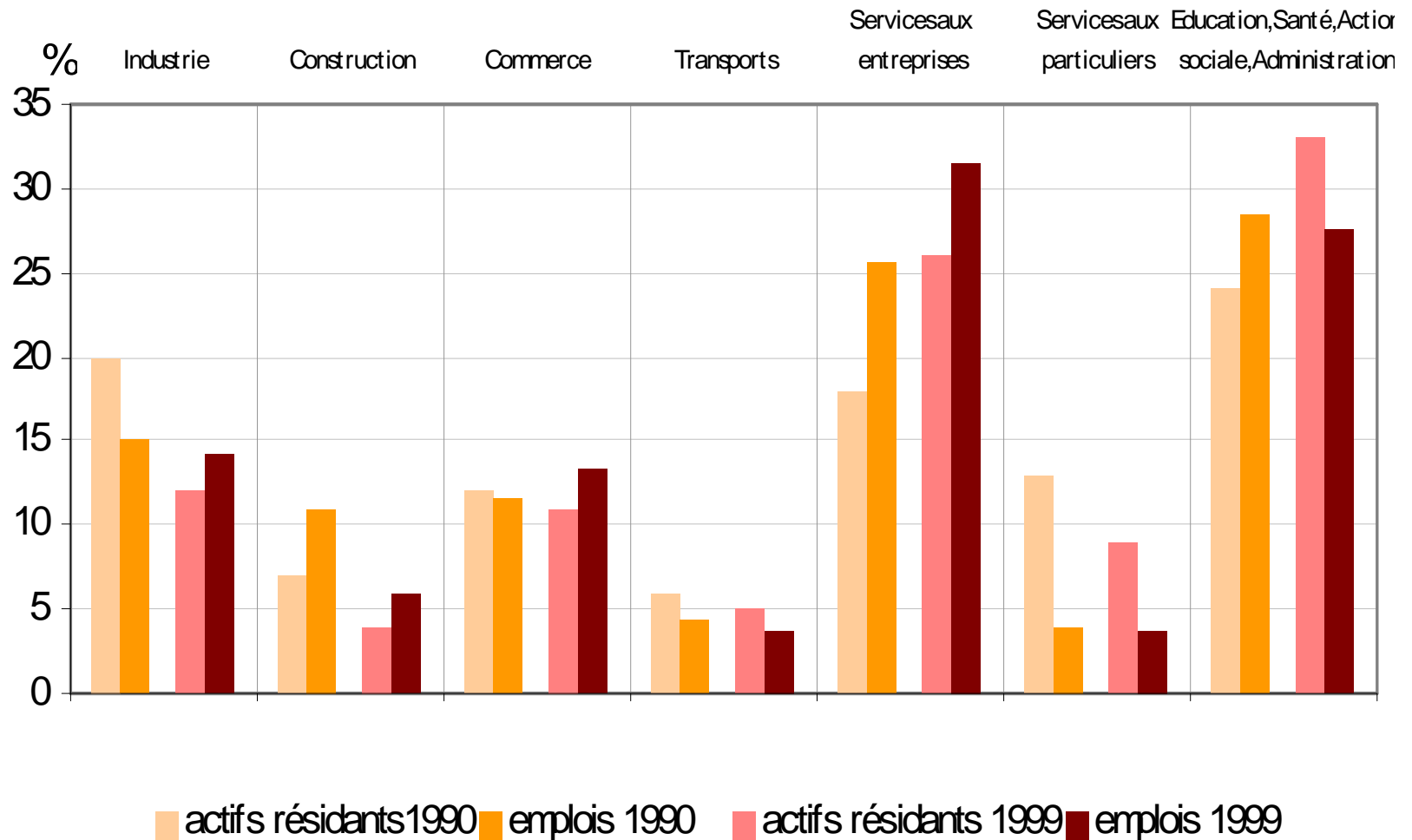
- **5 171 demandeurs d'emploi en 2004 (7% des DE du 92)**
 - dont 13% de moins de 25 ans (11% dans le 92)
 - 14% de plus de 50 ans (16% dans le 92)
- **Une sociologie décalée de l'emploi local**
 - 66% des DE sont des employés,
 - 14% ouvriers,
 - 11% cadres
- **Une majorité des DE de niveau V et VI**
- **2 000 jeunes suivis par la Mission locale, 70% de niveau de formation V et infra V**
- **2 500 familles bénéficiaires du RMI**





Des emplois à développer

dans les secteurs du commerce de détail, des services aux particuliers et aux entreprises





Premier enjeu

Développer l'emploi et les qualifications

- **Mettre en synergie les acteurs de l'emploi et de la formation**
- **Développer les relations avec les entreprises pour mieux rapprocher l'offre et la demande d'emploi et les besoins de qualification**
- **Favoriser l'implantation d'une offre de formation adaptée aux besoins locaux, en particulier en lien avec les projets aménagement**

Les outils :

- La Maison de l'Emploi et de la Formation
- Réseau d'entreprises pour l'emploi
- Gestion anticipée des recrutements (SYCTOM, EHPAD)
- Convention avec les opérateurs commerciaux Pole Université



Deuxième enjeu

Favoriser la diversité du tissu et des emplois

- **Poursuivre l'accueil des services aux entreprises (maintenance, gestion, contrôle, logistique...)**
- **Compléter l'offre en équipements commerciaux et services aux particuliers (projets Seine-Arche et La Boule)**
- **Accompagner les projets de création d'entreprises et d'activités**



Les outils :

- Une offre immobilière adaptée (une offre de « proximité » à côté d'une offre « classique »)
- Une diversité économique préservée (Guilleraies, Groues, Seine-Arche)
- Des dispositifs existants : coopérative d'activité, ANRU, EPARECA...



Troisième enjeu : Favoriser l'insertion par l'économique



- **Favoriser l'offre d'insertion sur Nanterre**
- **Favoriser le recrutement de Nanterriens en insertion par les entreprises de Nanterre**

Les outils :

- Clause d'insertion sociale dans les marchés publics de la ville, de l'EPA Seine-Arche et des bailleurs sociaux
- Travail en relation avec l'ANPE, le Plan local pour l'insertion et l'emploi (PLIE) et la Mission locale
- Diversification Essor (restauration)
- Projets d'implantation ENVIE et EMMAUS

La MEF de Nanterre

Un projet partagé



Maison de l'Emploi et de la Formation Historique du projet

- Un projet issu du groupe de travail du CLEFE depuis 1998 :
 - Mise en cohérence des outils et des acteurs intervenants sur le territoire de la commune dans les domaines de l'emploi, de la formation, de la qualification et des métiers
 - Développement de synergies et d'économies d'échelle
- Un nombre important de partenaires durant 5 ans :
 - Le service public de l'emploi
 - Les partenaires sociaux
 - Le monde éducatif et de la formation
 - Les représentants économiques
 - Les aménageurs
 - Les structures d'insertion
 - Les demandeurs d'emploi
 - Les créateurs d'entreprises



Maison de l'Emploi et de la Formation des objectifs partagés

1. Lutter contre le chômage des jeunes et des adultes, particulièrement de longue durée
2. Favoriser l'information, l'orientation et l'accompagnement
 - pour des projets de mobilité choisie,
 - appuyés sur des métiers
3. Développer la formation tout au long de la vie
4. Rapprocher, dans des projets locaux,
 - employeurs et demandeurs d'emploi,
 - salariés et habitants,
 - organismes de formation et d'insertion, entreprises et service public de l'emploi,
 - créateurs d'activité et organismes support



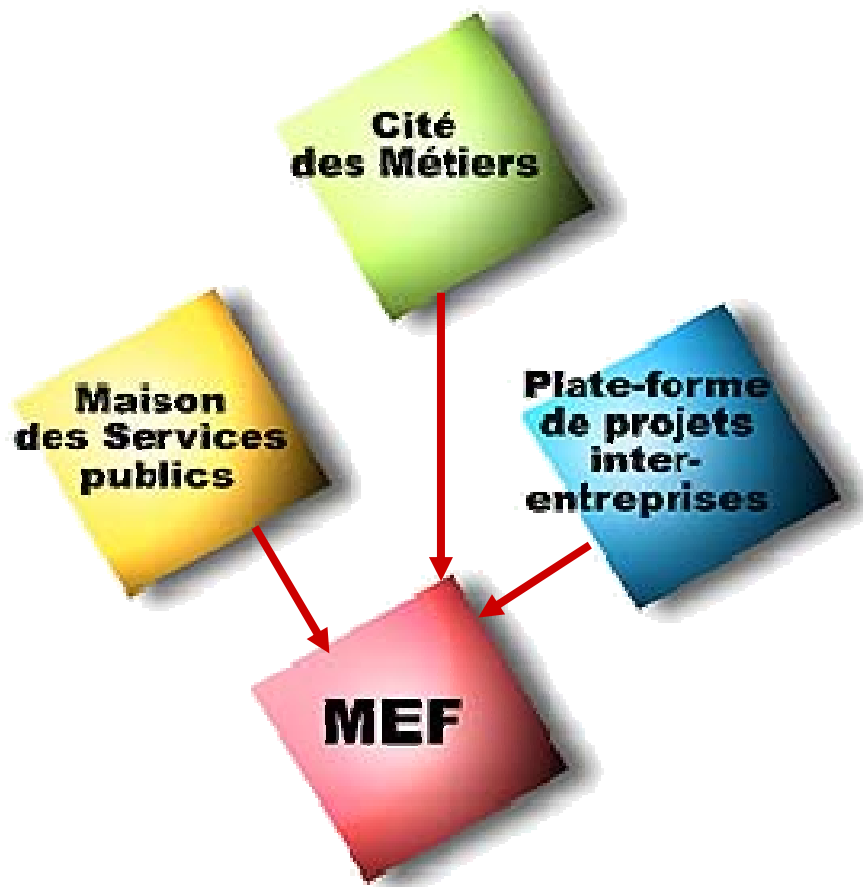
Maison de l'Emploi et de la Formation au service de tous les publics

- Mise en synergie des services et des prestations :
 - Accès amélioré au service public local de l'emploi
 - Mise en place d'un réseau d'information et d'orientation professionnelle pour la formation
 - Construction collective de réponses pour développer l'emploi local
- Valeur ajoutée territoriale :
 - Mise en cohérence des modes d'intervention dans les domaines de l'emploi, de l'insertion, de la formation, de la qualification et des métiers
 - Développement des partenariats Emploi/Formation avec les entreprises implantées à Nanterre
 - Développement d'une offre de formation de proximité adaptée aux enjeux locaux



Maison de l'Emploi et de la Formation

Des partenariats, un espace et des projets



La MEF de Nanterre

Elle assure l'animation globale, les actions communes, la communication, l'ingénierie nécessaire à son développement, la gestion du budget, les événementiels. Elle gère en propre la Cité des Métiers et la Plateforme de projets interentreprises.

La Maison des Services publics

Un accès égal pour tous aux services publics de l'emploi avec l'ANPE, la mission locale, le PLIE, l'AFPA l'ASSEDIC. Chaque structure a son personnel et son budget propres.

Une Cité des Métiers

Mise en place d'un réseau d'information et d'orientation professionnelle avec organismes de formation, Éducation nationale et Université, organismes de validation (DAVA), organismes de bilan (CIBC), organismes d'accueil et d'orientation, AFPA.

La Plate-forme de Projet interEntreprise

Pour le développement de l'emploi avec : syndicats, chefs d'entreprises, représentants des salariés et des branches, organismes consulaires, OPCA, FONGECIF, entreprises d'insertion, associations intermédiaires, organismes de formation.



Maison de l'Emploi et de la Formation

Direction MEF

Contact : Jérôme DORMOY , Directeur

Courriel : jerome.dormoy@mairie-nanterre.fr



LA DIRECTION DE LA MAISON DE L'EMPLOI ET DE LA FORMATION DE NANTERRE A POUR OBJECTIFS :

Le montage et la coordination d'actions partagées avec
L'ensemble des partenaires du Service Public de l'Emploi
Les entreprises du territoire
La Maison de L'Emploi de Rueil - Cœur de Seine

La gestion des structures internes au GIP MEF
Mission locale
PLIE
Cité des Métiers
Plate Forme de projet Inter Entreprise

La communication et l'animation de la MEF

La gestion des locaux de la Maison de l'Emploi et de la Formation



Maison de l'Emploi et de la Formation

La Cité des Métiers

Contact : Barbara DUBOIS, Directrice

Courriel : barbara.dubois@mairie-nanterre.fr



C'est un espace intégré de conseils et de ressources au service du public en recherche de repères, d'orientation et d'information sur les métiers et la vie professionnelle. Un lieu ouvert à tous, anonyme et gratuit.

Une cité des métiers est un espace

Multi publics : ouvert à tous, quels que soient l'âge, le statut, la catégorie socioprofessionnelle, l'origine géographique

Multi thématique : dédié à tous les secteurs d'activité et toutes les préoccupations d'ordre professionnel

Multi usages : fondé sur l'interaction entre conseil-ressources-rencontres avec des professionnels

Multi partenarial : qu'il s'agisse de financeurs comme des opérationnels

Centré sur les besoins des usagers : les logiques institutionnelles doivent s'effacer au profit d'une prise en compte des préoccupations des publics



Maison de l'Emploi et de la Formation

La Cité des Métiers : son fonctionnement

Une Cité des **Métiers**

(label obtenu en octobre 2005)

Pour la mise en place d'un réseau d'information et d'orientation professionnelle anonyme, libre et gratuit

Objectifs

- Favoriser l'accès égal pour tous à l'information utile
- Aider à la construction de projets d'orientation
- Impliquer les professionnels
- Développer l'apprentissage des technologies de l'information et de la communication (TIC)

Personnes concernées

- Salariés - Demandeurs d'emploi - Élèves - Étudiants - Parents d'élèves -

Partenaires/acteurs pressentis

- Organismes de formation - Éducation nationale - Organismes de validation (DAVA)
- Organismes de bilan (CIBC) - Organismes d'accueil et d'orientation - ANPE - AFPA - ...

Horaires : 10h-18h

Ouvert au public du mardi au vendredi

Flux estimé de visiteurs : entre 900 et 2 000 par mois

Personnel dédié : 7 salariés

Partenaires envisagés sur site pour 6 ETP : ANPE, AFPA, DAVA, Mission Locale, ASSEDIC, syndicats, éducation nationale, ...

4 pôles de conseils thématiques :

- Choisir sa formation, son orientation
- Connaître les métiers, les opportunités
- Créer son activité
- Connaître ses droits

1 espace multimédia : 4 bornes Internet et 20 postes informatiques pour les visiteurs

1 espace d'exposition

1 espace de documentation de 3 000 unités

Des événementiels tous les 2 mois



Maison de l'Emploi et de la Formation

La Mission Locale

Contact : Christophe DEPONT, Directeur

Courriel : c.depont@nanterre.reseau-idf.org



Objectifs et activités

La MILONA a pour objectif d'accompagner les jeunes Nanterriens de 16 à 25 ans, sortis du système scolaire, dans leur démarche d'insertion professionnelle et sociale (vie quotidienne, logement, santé, mobilité...), en assumant des fonctions d'accueil, d'information et d'orientation.

Organisation de la structure

La Mission Locale de Nanterre accueille les jeunes pour un premier entretien, sans rendez-vous dans le cadre de permanence d'accueil.

Ils sont reçus par un conseiller professionnel qui devient leur référent et les suivra dans leur insertion sociale et professionnelle.

Il leur proposera, dans le cadre d'un suivi individualisé :

- de **définir ou de travailler** sur leur **projet professionnel**,
- de se **former** en les orientant sur des **formations professionnelles** ou des **contrats en alternance**,
- de les **aider** dans leur **recherche d'emploi**.



Maison de l'Emploi et de la Formation

La Mission Locale : son fonctionnement

Horaires : 9h15-12h30-13h45-17h30

Ouvert au public le lundi matin et du mardi au vendredi

Nombre de jeunes suivis en 2005 : 1 886

Personnel dédié : 21 salariés

Partenaires principaux : ANPE, CCAS, CIO, Espace santé jeunes, établissements scolaires, organismes de formation, entreprises, SPIP, PJJ, Cyber espace, CFA, conseil régional d'Ile de France, Etat, conseil général, ville de Nanterre, fondations d'entreprises, ...

3 pôles d'activités thématiques :

- Pôle social
- Pôle formation
- Pôle emploi

1 espace de documentation

Activité

Jeunes reçus en 2005 :	1886
Jeunes nouvellement inscrits en 2005	1079
Nombre d'entretiens en 2005	9478
Jeunes suivis dans le cadre du PAP	104
Jeunes suivis dans le cadre du CIVIS	185

Typologie du Public

43% de femmes et 57 % d'hommes

Inf. au niveau	38%
Niveau V	33%
Sup. au niveau	29%

Solutions mises en œuvre

668 solutions engagées en 2005

Dont	320 en CDD et CDI
	140 autres contrats
	210 entrées en formation



Maison de l'Emploi et de la Formation

Le Plan Local d'Insertion pour l'Emploi (PLIE)

Contact : Stéphanie CAUET, Directrice

Courriel : stephanie.cauet@mairie-nanterre.fr



Objectifs et activités

Par un engagement contractuel, il s'agit de coordonner les actions des organismes membres du groupement afin d'optimiser les prestations associées et d'organiser un système d'insertion global, cohérent et complet.

Au titre de cette mission, le PLIE devra :

- coordonner et de compléter le dispositif existant ;
- proposer une politique d'intervention de qualité qui bénéficie d'évaluations régulières ;
- professionnaliser les acteurs et de mettre en place des outils et des méthodes d'intervention communes ;
- organiser un dispositif d'insertion homogène qui bénéficiera à terme à l'ensemble des demandeurs d'emploi de longue durée.



Maison de l'Emploi et de la Formation

Le PLIE : son fonctionnement

ORGANISATION DE LA STRUCTURE

Ouvert au public le lundi matin et du mardi au vendredi

une équipe de 5 référents

Pour le suivi des adultes

{1 à l'ANPE

3 ETP

{1 au CCAS Espace Accueil Insertion
{1 à la Circonscription Vie Sociale

Pour le suivi des jeunes

{1 à la mission locale

1 ETP

{
{1 au CCAS Action Sociale Jeune

Activité

Public entré sur le dispositif depuis 2003 :

425 Dont 282 adultes de plus de 26 ans

143 jeunes de 16 à 25 ans

Public entré en 2005 181

Typologie du Public

Sexe 52% de femmes et 48 % d'hommes

Niveau Inf. au niveau V 35%

Niveau V 35%

Sup. au niveau V 30%

50% des personnes en situation précaire de logement
30% au RMI

Sorties du dispositif

55% de sortie positive depuis 2003

Dont 47% en CDI



Maison de l'Emploi et de la Formation L'ANPE

Contact : Christiane HEINTZ, Directrice

Courriel : christiane.heintz@anpe.fr



L'AGENCE NANTERRE SEINE

L'Agence Nanterre Seine, avec l'ensemble de ses salariés et de ses fonctions doit rejoindre les locaux de la Maison de l'Emploi et de la Formation de Nanterre à la fin du 1^{er} semestre 2006. Il s'agit d'une des deux agences installées sur le territoire communal, l'autre agence restant dans ses locaux actuels.

SON EQUIPE

Equipe au 01/01/2006

23 salariés soit 21,7 ETP +1 CAE et 2 CA

Equipe à mi 2006 (intégration dans la MEF)

25 salariés soit 23,7 ETP +1 CAE et 2 CA



Maison de l'Emploi et de la Formation

L'agence ANPE : son fonctionnement

ACTIVITE

Nombre de Demandeurs d'emploi inscrits

3368 (à fin novembre 2005)

Demande d'Emploi Enregistrée 4560

Nombre d'entretiens en 2005 9997

TRAITEMENT DE L'OFFRE

Nombre d'offres enregistrée 4084

Nombre d'offres pourvues 3220

TYPOLOGIE DU PUBLIC

Inf. au niveau V 26%

Niveau V 30%

Sup. au niveau V 44%



Maison de l'Emploi et de la Formation L'AFPA

Contact : Sophie MARGOLLE, Directrice

Courriel : sophie.margolle@afpa.fr



LE SERVICE ORIENTATION DES HAUTS DE SEINE

L'antenne de Nanterre du Service d'Orientation Régional de l'AFPA, avec l'ensemble de ses salariés et de ses fonctions doit rejoindre les locaux de la Maison de l'Emploi et de la Formation de Nanterre au cours de l'année 2006.

Cette antenne est aussi labellisé point d'accueil FONGECIF pour la Hauts de Seine.

SON EQUIPE

Equipe de 12 salariés



Maison de l'Emploi et de la Formation

L'AFPA : son fonctionnement

ACTIVITE

Nombre de Demandeurs d'emploi reçus

Nombre d'entretiens en 2005

TRAITEMENT DE L'OFFRE

Nombre d'offres enregistrées

Nombre d'offres pourvues

TYPOLOGIE DU PUBLIC

Inf. au niveau V %

Niveau V %

Sup. au niveau V %



Maison de l'Emploi et de la Formation L'ASSEDIC

Contact : Christian DEPARDIEU, Directeur



L'équipe de l'ASSEDIC de l'Ouest Francilien et plus précisément, son agence de Nanterre rejoint la MEF avec 3 salariés installés dans le même espace d'accueil que l'agence ANPE. Ces personnes pourront apporter un service autour de l'inscription et de renseignement sur leurs situations vis à vis de l'assurance chômage.

Cette présence se fera sous la forme de 2 bureaux d'entretiens et d'un bureau d'information ouvert et de plusieurs poste informatiques dédiés et de borne téléphoniques reliées aux équipes de traitement des dossiers d'indemnisation.

Il s'agit de la première expérience d'un lieu commun d'accueil de public partagé avec l'ANPE des Hauts de Seine et d'installation dans une Maison de l'Emploi en France.

SON EQUIPE

Equipe de 3 salariés



Maison de l'Emploi et de la Formation LA DAVA



L'ANTENNE DES HAUTS DE SEINE

Le Dispositif Académique de Validation des Acquis de l'Éducation Nationale n'avait pas de lieu d'accueil sur le Département des Hauts de Seine, c'est donc la création d'une équipe nouvelle qui va s'installer dans les locaux de la MEF à la fin du 1^{er} semestre 2006.

Cette équipe pourra donc accueillir les personnes intéressées par la validation des acquis de l'éducation nationale dans le cadre de réunions d'informations collectives et d'entretiens individuels pour le montage des dossiers au sein de la MEF. Cette équipe de 3 à 4 personnes s'installera dans 3 bureaux.

SON EQUIPE

Equipe de 2 à 3 salariés



Maison de l'Emploi et de la Formation

La Plate-forme de Projet Inter Entreprise

Contact : Barbara DUBOIS, Directrice

Courriel : barbara.dubois@mairie-nanterre.fr



LA PLATE-FORME DE PROJET INTER ENTREPRISE DE LA MAISON DE L'EMPLOI ET DE LA FORMATION DE NANTERRE A POUR OBJECTIFS :

L'ingénierie de projet en lien avec les entreprises du territoire.

La gestion de la clause d'insertion dans les marchés publics portés par les donneurs d'ordre locaux que sont la Ville de Nanterre, l'EPASA, la SEMNA et à terme tous les acteurs publics locaux

Un travail d'anticipation et d'aide à la fonction recrutement des entreprises par des actions spécifiques de formation.

L'accompagnement à l'implantation des organismes de formation sur le territoire par un travail de cartographie de l'offre tant en terme quantitatif que qualitatif et de repérage des secteurs porteurs.

L'aide et l'accompagnement à la création d'entreprise en lien avec les structures compétentes dans l'accompagnement au montage et à l'appui financier.

L'aide et l'accompagnement à l'implantation et à la création de structure d'insertion par l'activité économique.

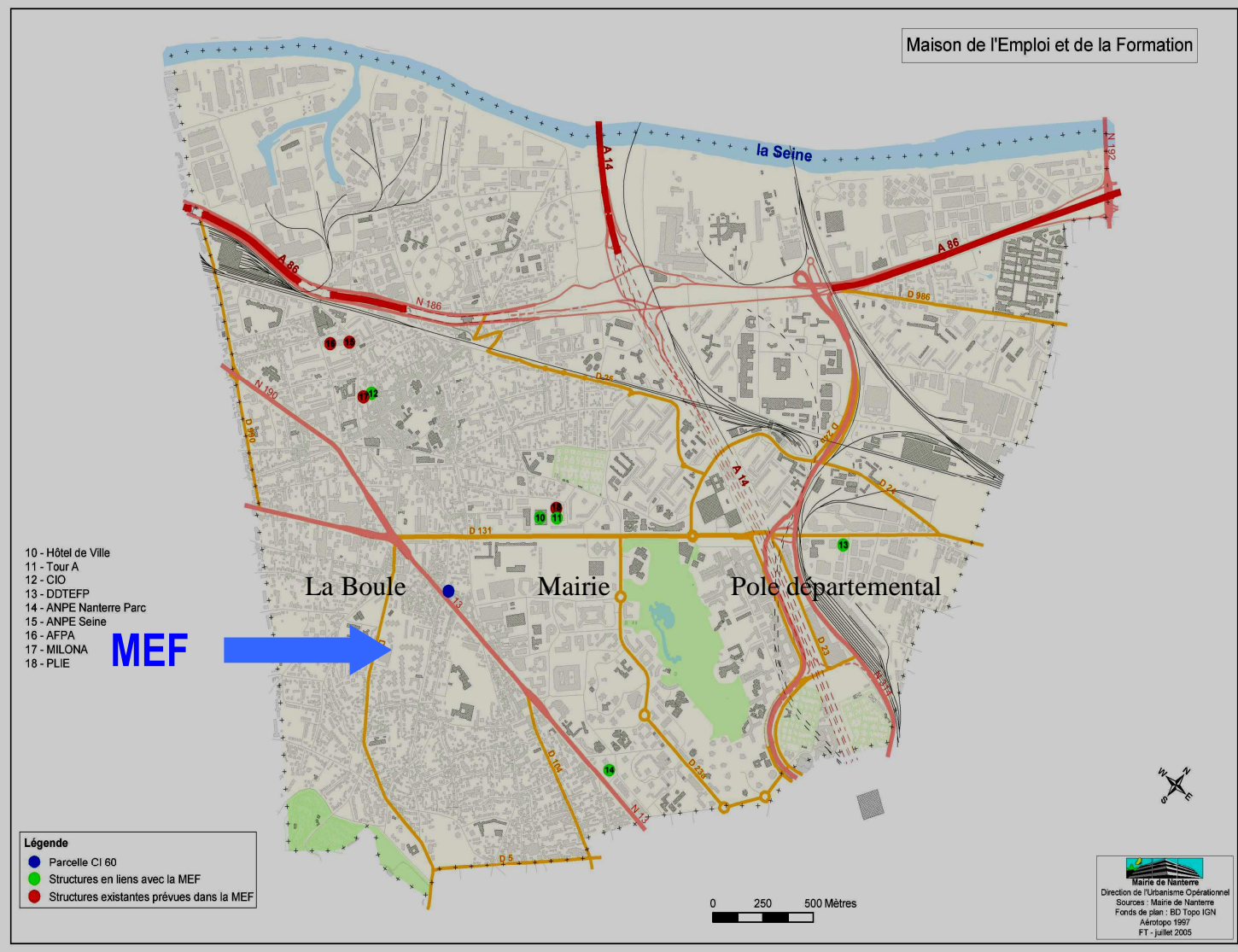


Maison de l'Emploi et de la Formation

Une implantation partagée

- **Un site central, avec des salles relais dans les quartiers**
- **Des partenaires mobilisés depuis 2002**
 - Identification des demandes de location
 - Clarification des besoins en espace en 2002-2003 par un cabinet d'étude
- **Etude immobilière 2002-2004 :**
 - Diagnostics des coûts de location actuels de chaque structure
 - Estimation des coûts de location par rapport au projet d'aménagement dans un immeuble dédié
 - Comparaison opportunité achat /location
 - Calendrier des baux
- **Ingénierie assurée par la ville, portage financier autonome de chaque partenaire**

Maison de l'Emploi et de la Formation une localisation accessible à tous





Maison de l'Emploi et de la Formation

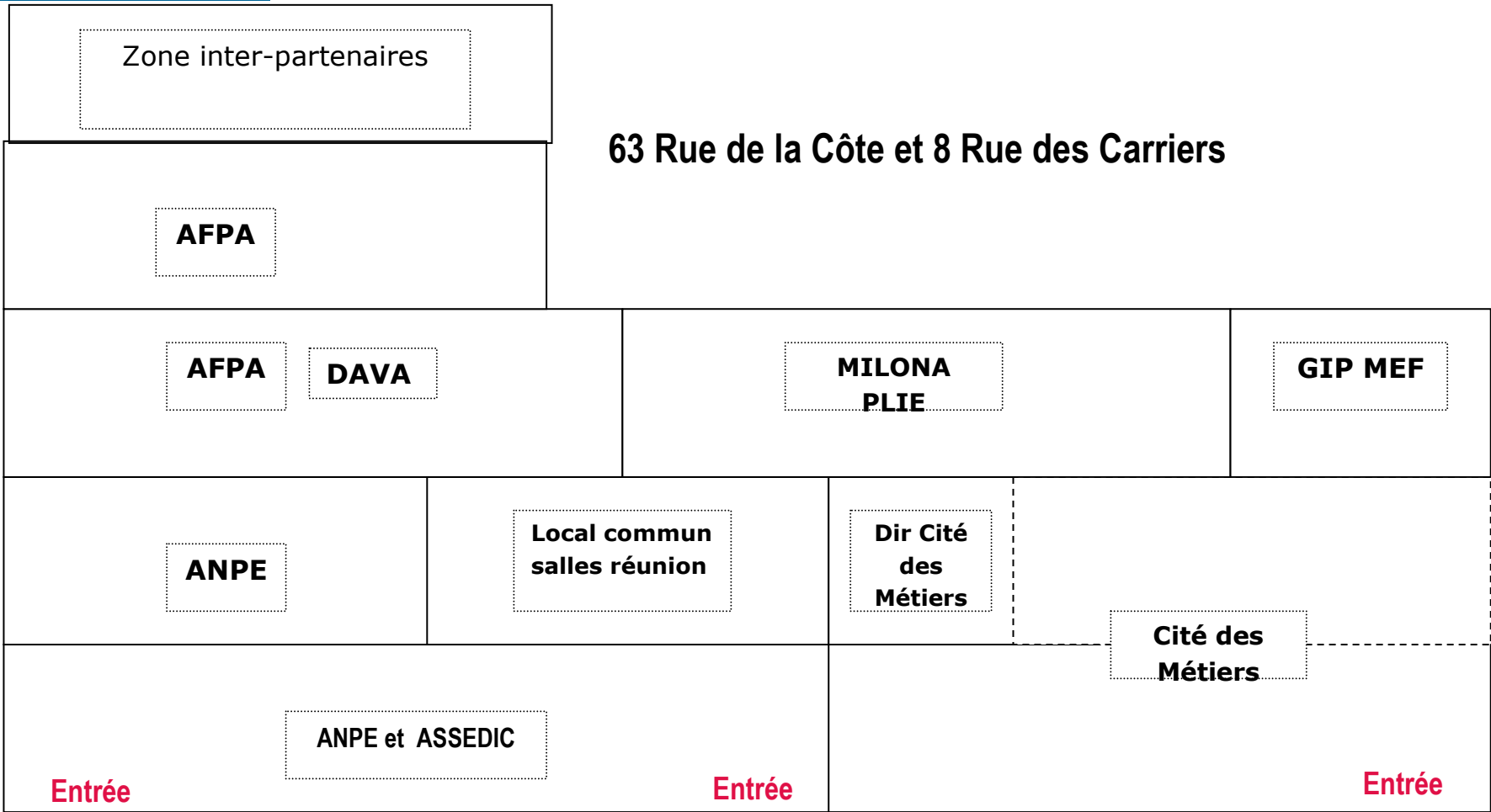
Un immeuble unique





Maison de l'Emploi et de la Formation

Implantation des structures



63 Avenue Georges Clémenceau



Rappel des étapes de la MEF (labels et structure)

Janvier 2005

2 juin

Comité des élus et des techniciens Rueil-Cœur de Seine et Nanterre

21 juin

Labellisation des dossiers « Maison de l'Emploi » Nanterre et Rueil Cœur de Seine

21 septembre

Assemblée constitutive du GIP MEF de Nanterre

12 octobre

Arrêté de constitution légale du GIP MEF de Nanterre

26 octobre

1^{er} conseil d'administration du GIP - pré-budget 2005 pris en charge par la Ville

28 octobre

Labellisation Cité des Métiers de Nanterre

2 décembre

**Dépôt du dossier convention financière avec l'Etat
Ouverture du compte bancaire, URSSAF**

1^{er} janvier

Convention financière Ville - l'Etat

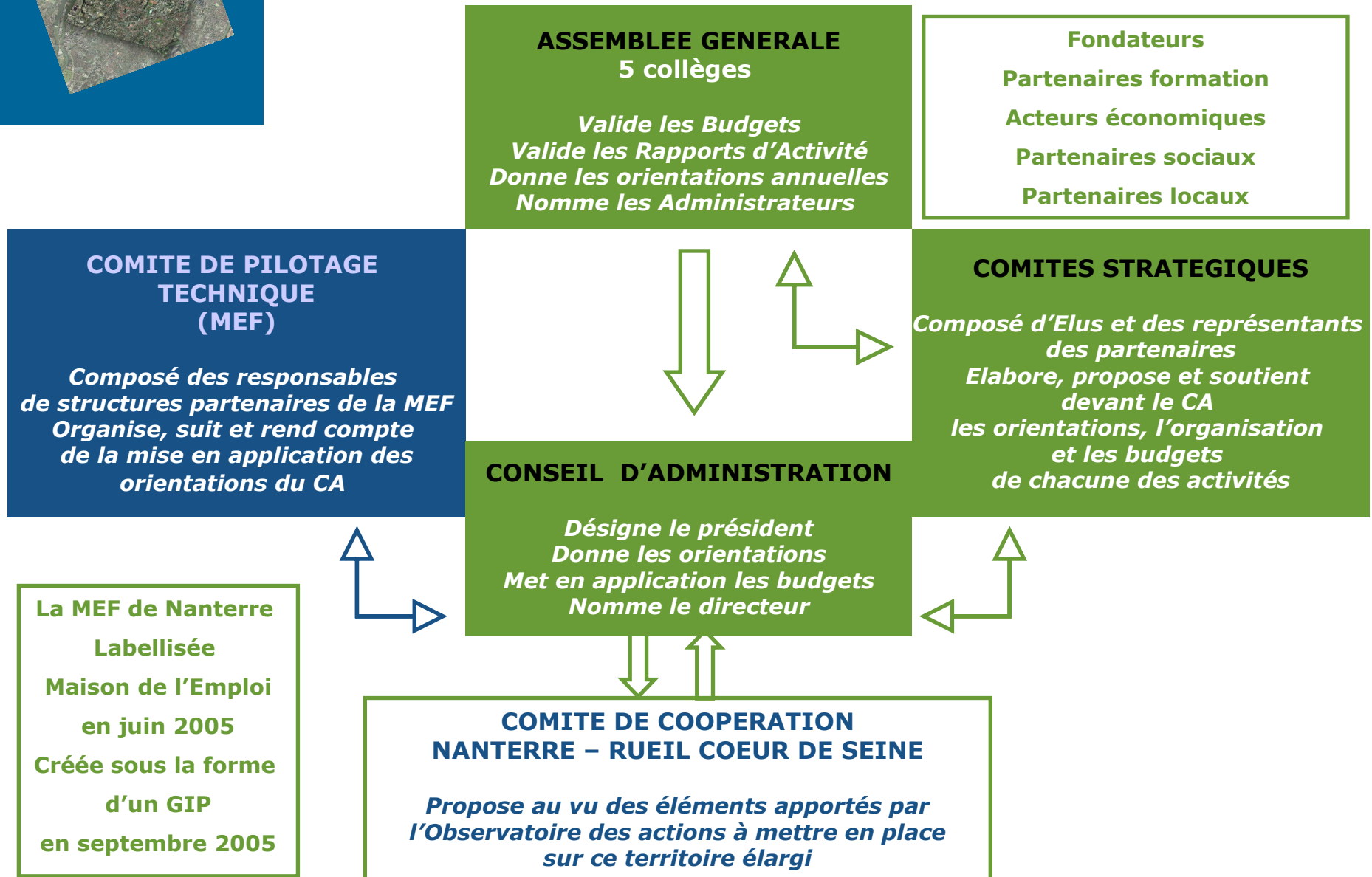
Signature du bail de location

Janvier 2006

Transfert MILONA et PLIE sur le GIP MEF de Nanterre (conventions, contrats de travail, budgets, ...)



Organisation des instances de la MEF



Organigramme Structurel



Conseil d'Administration

Président : Patrick JARRY, maire de Nanterre

Présidence déléguée : Marie-Laure MEYER, maire adjointe et conseillère régionale

Directeur GIP MEF

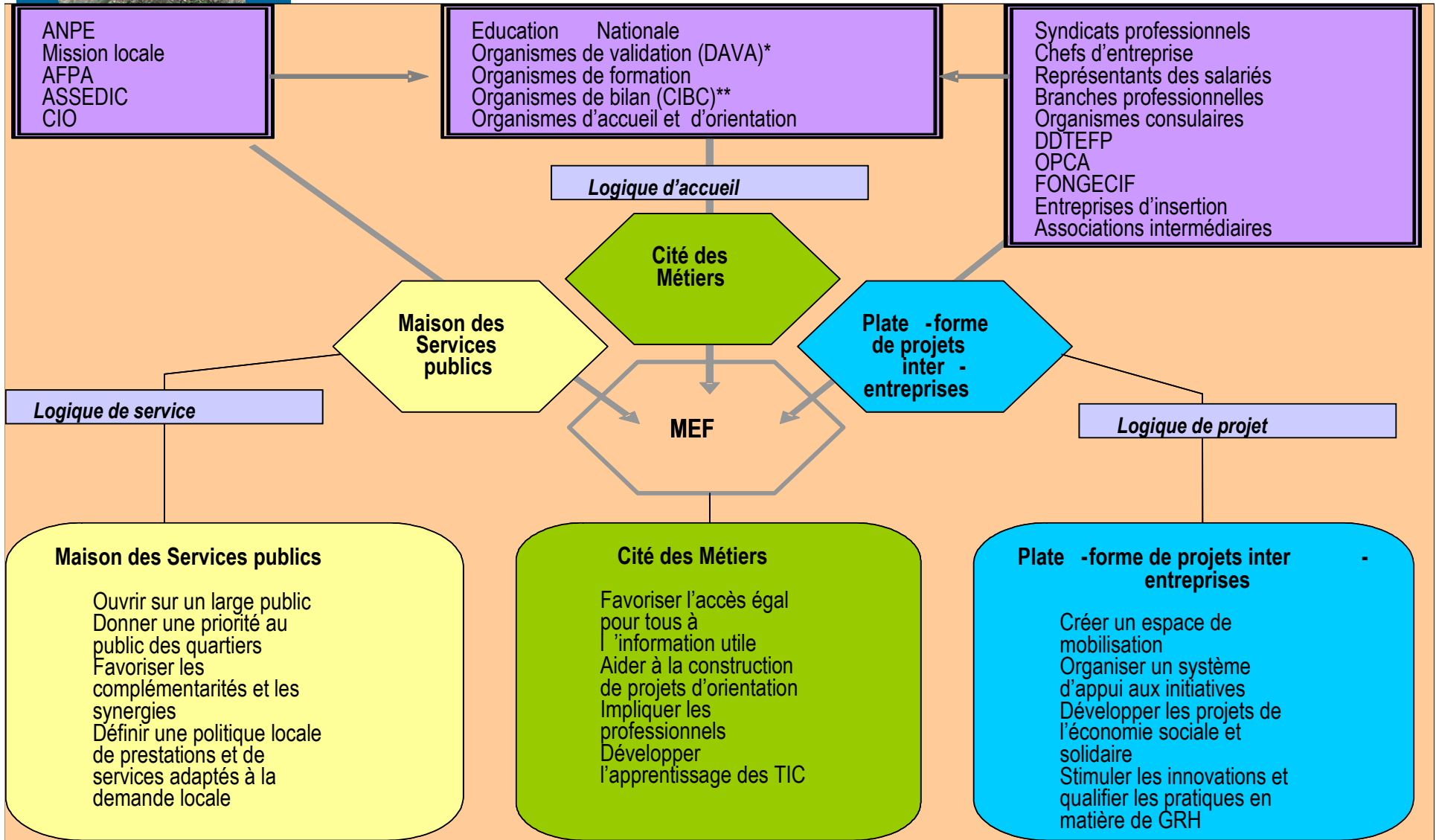
Jérôme DORMOY

Assistante de direction
Comptable

Observatoire

Comité stratégique ML	Comité stratégique PLIE	Comité stratégique CdM	Comité stratégique PFIE
<p>MISSION LOCALE</p> <p>Directeur de la MILONA Christophe DEPONT</p> <p>Directeur adjoint PLIE/ML</p> <p>1 secrétaire administrative</p> <p>3 chargés de projet</p> <p>13 conseillers</p> <p>1 accompagnateur socioprofessionnel</p> <p>2 agents d'accueil</p>	<p>PLIE</p> <p>Directeur (trice) du PLIE</p> <p>Directeur adjoint PLIE/ML</p> <p>1 secrétaire administrative</p> <p>1 conseiller ANPE</p> <p>1 conseiller CVS</p> <p>1 conseiller EAI</p> <p>1 conseiller ASJ</p> <p>1 conseiller ML</p>	<p>CITE des METIERS</p> <p>Directrice de la CdM et du Développement Barbara DUBOIS</p> <p>1 assistante technique et administrative</p> <p>Cité des Métiers : 7 ETP</p>	<p>Plate Forme de Projets Inter-entreprises</p> <p>1 ETP Ingénierie projets</p> <p>Conseillers des Salles ressources</p>

Organigramme Fonctionnel



* DAVA : dispositif d'accueil et de validation des acquis

**CIBC : centre inter institutionnel de bilan de compétences



Maison de l'Emploi et de la Formation Echéancier prévisionnel (locaux et projet)

Janvier 2006

Aménagement des locaux

Elargissement partenariats

Mise en place Comité stratégiques

Structuration Cité des Métiers

Lancement Observatoire

Déménagements PLIE, MILONA, Direction MEF

Installation ANPE et ASSEDIC

Juin

Ouverture officielle et lancement Projet MEF

Installation AFPA et autres partenaires

Décembre 2006