

---

# Convention d'affaires « CréaRiF Quartiers »

---

La  
Plaine Saint Denis  
26 mars 2009

---

# Qu'est-ce que c'est ?

- CréaRîF Quartiers c'est une **convention d'affaires**, c'est-à-dire :
  - Un moment pour faire avancer les projets des entrepreneurs,
  - Un espace de mise en relation entre porteurs de projets et personnes ressources
- C'est aussi un moment de contact avec d'autres **entrepreneurs** et porteurs d'idées.

---

# Qui a lancé CréaRîF Quartiers ?

## ■ **Organisateurs**

- ❑ **Eveilleco** (réseau des Boutiques de gestion)
- ❑ **Centre national de l'entrepreneuriat**, Conservatoire national des Arts et métiers (**Cnam**)

## ■ **Financement :**

- ❑ **Conseil régional d'Île de France**
- ❑ **Caisse des dépôts** et consignations,
- ❑ Direction régionale du travail, de l'emploi et de la formation professionnelles (**Drtefp**)
- ❑ **Acsé** (Agence de la cohésion sociale)

# Trois précédentes convention d'affaires CréaRîF : 2003, 2006, 2008



---

# Pourquoi ?

En participant à **CréaRÎF Quartiers**, les porteurs de projets

- Bénéficient d'une **expertise** gratuite de leur projet ;
- Sont **mis en relation** avec des partenaires commerciaux, techniques et financiers ;
- Ont accès à des informations sur la création d'entreprise, les possibilités de soutien et **d'appui** ;
- **Rencontrent** d'autres personnes pour échanger des idées, des savoir-faire.

# L'objectif : la mise en relation



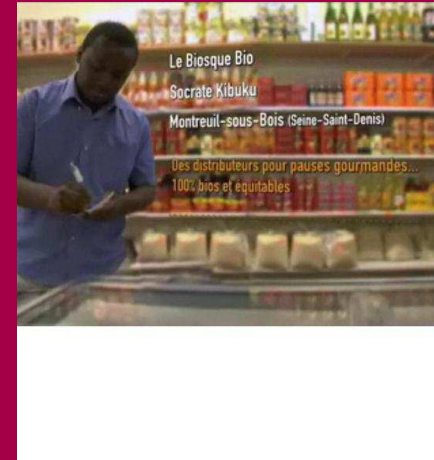
- **Extramuros (CréaRÎF 2006)** : fabrique de meubles et d'objets à partir de matériaux de récupération
- **Rosanna Del Prete** : « La journée CréaRÎF nous a apporté les contacts nécessaires pour avoir confiance en nous et en notre projet »

---

# Pour qui ?

- CréaRîF Quartiers accueille toutes les personnes :
  - ❑ ayant **envie** de créer, développer ou créer une activité,
  - ❑ ayant une **idée**,
  - ❑ ou ayant un **projet**.
- L'appel à candidature s'est adressé à tous les résidents dans les **quartiers** couverts par la politique de la ville et à tous ceux désireux d'y implanter leur activité.

# Des entrepreneurs CréaRîF



Ils ont participé à CréaRîF

- **Apar location** (Evry)
- **Bionoor** (Aulnay)
- **Le Biosque Bio** (Montreuil)
- **Macondo restaurant** (Fontenay-sous-Bois)
- **ID Cook** (Paris 20)



---

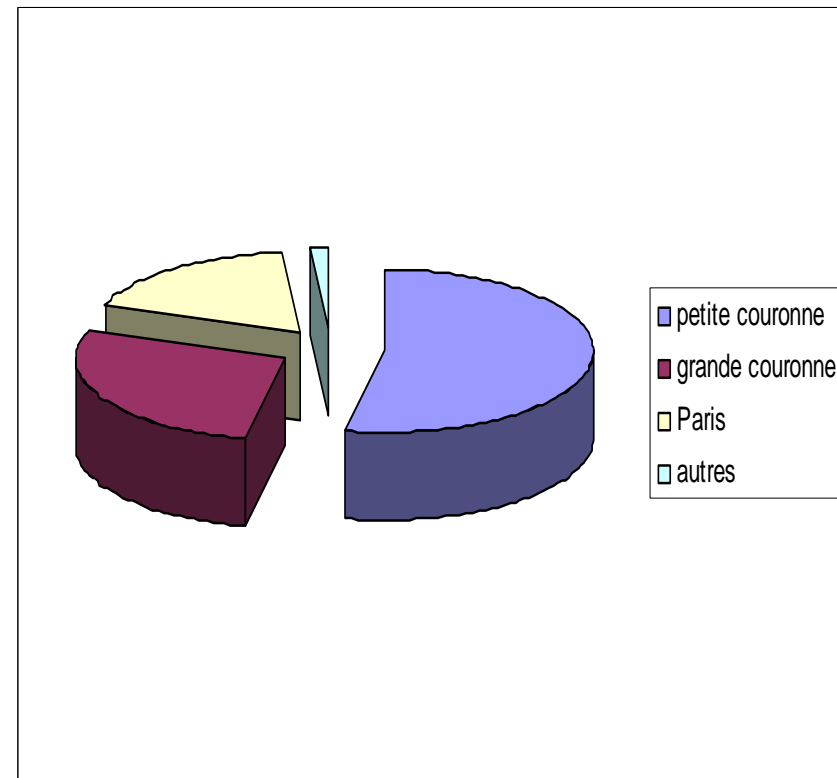
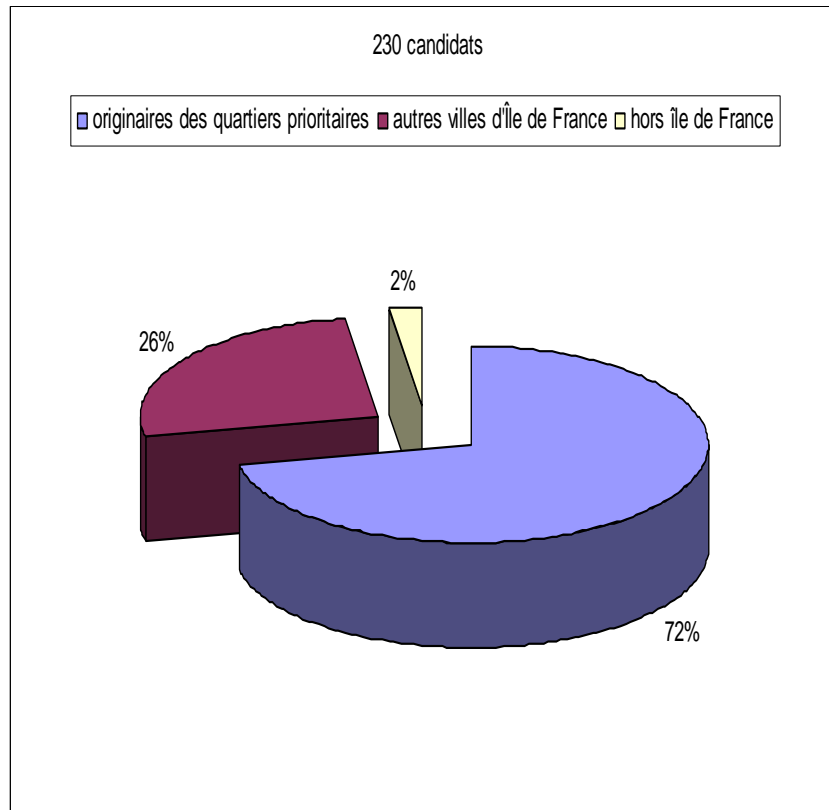
# Les candidats

- 230 **candidatures** ont été déposées dans les délais sur le site [www.crearif-quartiers.org](http://www.crearif-quartiers.org) ou par courrier et lors de manifestations.
- 135 dossiers sont expertisés
- 50 porteurs de projets sont invités à participer à la **convention d'affaires**
- **Tous les candidats recevront des propositions** d'appui et de mise en relation

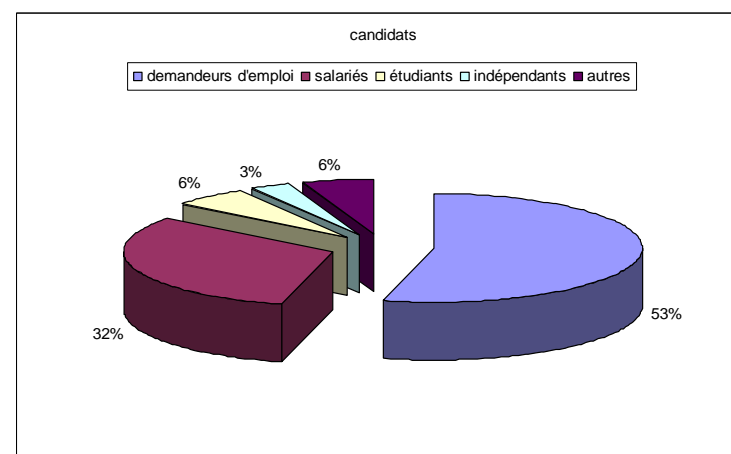
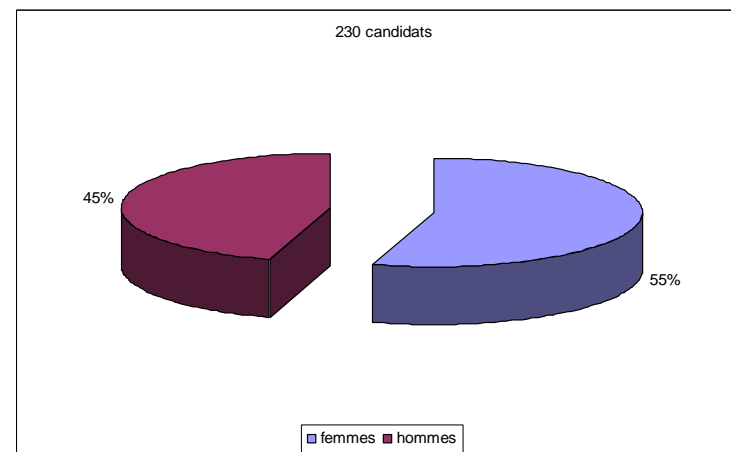
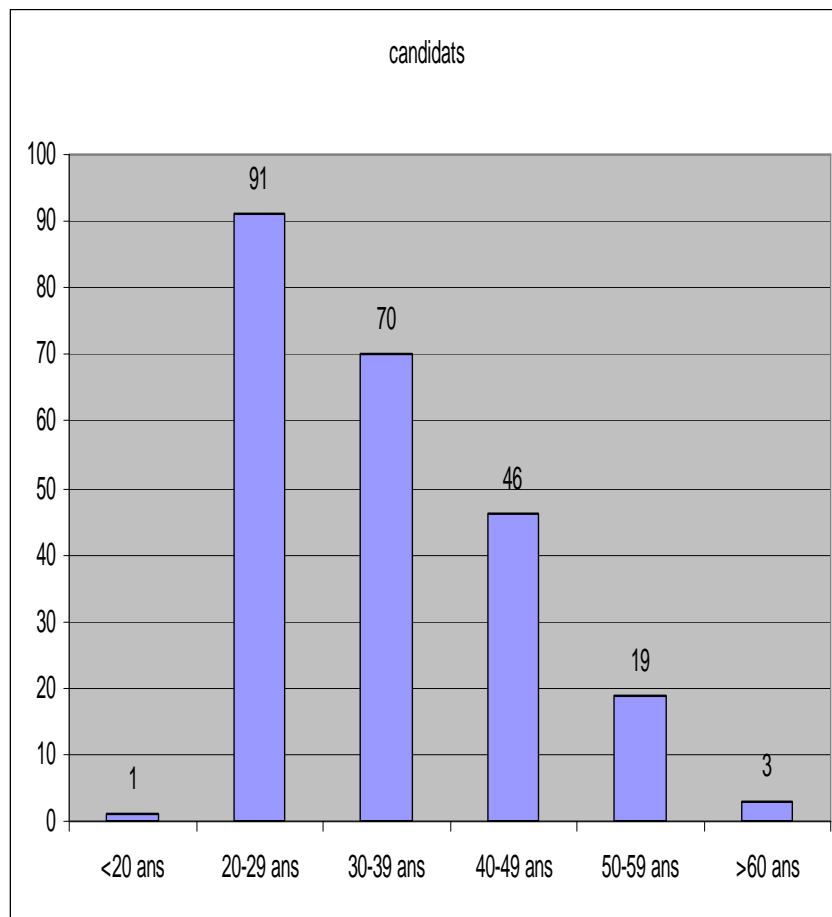
# Candidatures déposées

Paris	41	18%
Seine et Marne	15	7%
Yvelines	9	4%
Essonne	18	8%
Hauts de Seine	31	13%
Seine Saint Denis	64	28%
Val de Marne	27	12%
Val d'Oise	22	10%
Île de France	227	99%
Autres	3	1%
Total	230	100%

# Répartition des candidatures



# Profil des candidats



# L'effet : l'accompagnement

- **Pro emploi Intérim** : 4 salariés, 83 personnes en intérim par mois (**CréaRÎF 2006**)
- **Richard Gairy** : « J'ai voulu répondre à la détresse d'employés marginalisés. CréaRÎF m'y a aidé »



---

# Le calendrier

- Appel à candidatures diffusé entre le 15 décembre 2008 et le **28 février 2009**.
- **Réunions de sensibilisation** décembre 2008 à fin février 2009.
- Examen et expertise des dossiers début mars.
- **26 mars 2009** : journée CréaRÎF Quartiers.

# La convention d'affaires: matinée

9h	Espace d'accueil	Accueil, remise des livrets et de la feuille de route
9h30	Amphithéâtre	Présentation porteurs de projets / personnes ressources
10h45	Espace de rencontre	Rendez-vous porteurs de projets / personnes ressources
12h45	Amphithéâtre	Présentation rencontres débat
13h	Espace d'accueil	Café rencontre : buffet, discussions porteurs de projets / personnes ressources

## La convention d'affaires: après-midi

13h45	Espace de rencontre	Rendez-vous porteurs de projets / personnes ressources
14h50	Amphithéâtre	3 rencontres débat : créer quand on est jeune, quand on est femme, quand on est migrant
17h30	Amphithéâtre	Clôture : appui aux porteurs de projets sélectionnés
17h45	Espace d'accueil	Café rencontre

# Le résultat : accélérer les projets



- **Établissements Fontaine, Saint Maur des Fossés :**
- **Rémi Amet :** « après le refus de financement des banques, la convention d'affaires, m'a permis de me rapprocher de financeurs afin de reprendre l'entreprise »

---

# Le lieu : La Plaine Saint Denis

- Cnam, Maison de l'alternance,
- 61, rue du Landy 93210 La Plaine Saint Denis



---

# Contact CréaRîF Quartiers

## ■ Contact :

- ❑ [contact@crearif-quartiers.org](mailto:contact@crearif-quartiers.org)
- ❑ 14, rue Delambre 75014 Paris

## ■ Organismes :

- ❑ Benoit Willot : 06.42.71.81.64
- ❑ Diane de Mareschal : 01.43.35.00.88
- ❑ Jean-Pierre Martin : 01.43.35.00.88
- ❑ Sylvie Cherpin : 01.43.35.32.53

# CréaRiF Quartiers



Jeudi 26 mars 2009

[www.crearif-quartiers.org](http://www.crearif-quartiers.org)

