

### 3. La porte d'entrée principale s'ouvre:



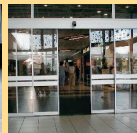
Très difficilement car très lourde



Difficilement (ressort)



Facilement (pas de ressort)



Automatiquement

Autre : .....

.....

.....

.....

### 4. Les portes vitrées



Sans bande de couleur



Il y a des portes vitrées avec des bandes de couleur vive à hauteur des yeux (pour une meilleure perception des personnes handicapées de la vue)

### 5. L'interdiction éventuelle des chiens



Tous les chiens sont interdits, y compris les chiens d'assistance



Les chiens sont interdits sauf les chiens d'assistance pour personnes handicapées



Tous les chiens sont autorisés. Il n'y a aucune interdiction affichée

### 6. Les escaliers: les mains courantes



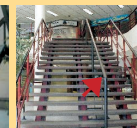
Il y a plusieurs marches sans main courante



Il y a plusieurs marches avec une main courante pas solide (corde)



Il y a plusieurs marches avec une main courante de chaque côté



Il y a plusieurs marches avec une main courante de chaque côté + une main courante qui sépare l'escalier au milieu permettant un accès facile.

**Main-courante:** barre d'appui ou de maintien de section ronde, fixée sur ou contre un mur le long des murs de corridors, le long d'un plan incliné ou d'un escalier.

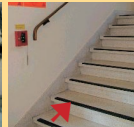
### Les escaliers: le type de marches



Il y a un escalier en colimaçon



Il y a un vide entre les marches (escalier à claire voie)



Les marches ont un «nez» débordant qui peut accrocher le pied

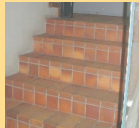


La forme des marches d'escalier n'accroche pas le pied

Autre : .....

**Nos de marche:** partie saillante située à l'avant d'une marche d'escalier, à laquelle le pied risque de s'accrocher.

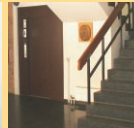
### Les escaliers + un autre dispositif d'accès



Les escaliers ne sont pas doublés d'un plan incliné ou d'un large ascenseur



Les escaliers sont doublés d'un plan incliné ou d'un tout petit ascenseur



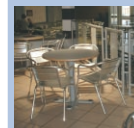
Les escaliers sont doublés d'un large ascenseur (110 X 140 cm)



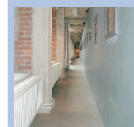
Les escaliers sont doublés d'un plan incliné

Autre : .....

### 7. A l'intérieur du bâtiment



Le passage libre pour circuler est inférieur à 90 cm (on ne passe pas)



Le passage libre pour circuler est situé entre 90 cm et 120 cm (on passe)



Le passage libre pour circuler est toujours égal ou supérieur à 120 cm (on peut passer facilement)

**Passage libre:** espace réellement disponible pour permettre le passage aisé (porte, couloir entre deux rangs de sièges, etc...)