



Reims
Métropole

Élections professionnelles du 4 avril 2013

Résultats, analyse et remerciements



I/ Les résultats

	CGT		FO		CFDT		SUD		Corps électoral		
	V	S	V	S	V	S	V	S	Inscrits	Votants	Exprimés
CAP A	30	1	72	3					146	106	102
CAP B	41	1	68	3					155	110	109
CAP C	116	3	72	2	25	0	27	0	436	245	240
CT	199	2	210	3	43	0	33	0	873	495	485
CHSC T	203	2	204	2	49	0	33	0	873	495	489
Total	562	9	626	13	117	0	93	0	2 483	1451	1425
2008	399	8	419	14	0	0	0	0	/	/	818
Evolu- tion	+163	+1	+207	-1	+117	0	+93	0	/	/	+607

V= voix S= sièges



II/ Notre analyse des résultats

La CGT rassemble 562 suffrages, soit 163 de plus qu'en 2008, avec 39,43% des votes sur l'ensemble des 5 instances.

Nous obtenons 9 sièges, soit 1 de plus qu'en 2008.

La CGT est la 1^{ère} organisation en catégorie C, avec 48,33%. Elle pèse, à elle seule autant que l'ensemble des autres organisations syndicales.

La CGT fait son entrée en CAP A avec 29% et en CAP B 37%. C'est là le résultat du travail du collectif UFICT (le syndicalisme CGT spécifique aux cadres) créé seulement au début de l'année 2013.

Ce résultat, qui conforte la CGT dans son rôle de défense des agents et du Service public (et de ses usagers), est important dans le contexte de notre Communauté d'Agglomération soumise à des contraintes financières relativement fortes et où des réformes sont en attente (décentralisation, intercommunalité, statut de la Fonction publique).

A cela s'ajoutent la remise à plat du régime indemnitaire annoncée lors de la réunion de dialogue social, le processus de titularisation des contractuels, la mise en œuvre d'AUDACE RH, l'arrivée d'emplois avenir, et la question épineuse des promotions, etc.

III/ Nos remerciements

Nous remercions les 116 agents de catégorie C, les 41 de catégorie B et les 30 de catégorie A qui ont voté CGT.

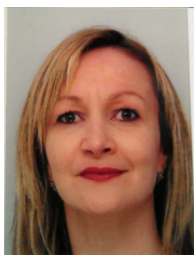
Votre soutien est indispensable. Il constitue la base de notre légitimité sociale et syndicale.

Nous profitons donc de ce message pour vous inviter à rejoindre notre organisation afin de la renforcer et de lui donner encore plus de poids.



Les élus de la CGT Reims métropole

CAP A 29%



Florence Regnière,
attachée territoriale
Titulaire



Christophe Aubry,
ingénieur principal,
Suppléant

CAP B 37%



Julien Thibault,
technicien principal
2ème classe,
titulaire



Dominique Catrin,
rédactrice principa-
le 1ère classe,
suppléante

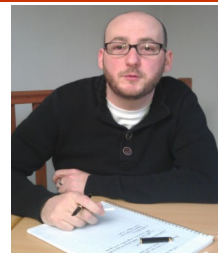
CAP C 48%



Jean-Noël Samyn,
adjoint technique
principal 2ème
classe,
Titulaire



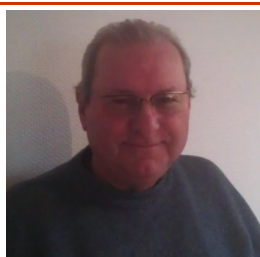
Robert Jaspard,
adjoint technique
principal 1ère clas-
se,
Titulaire



Bruce Payen,
adjoint technique
principal 2ème
classe,
Titulaire



Dominique Lefort,
adjoint technique
principal 1ère clas-
se,
Suppléant



Lionel Thiebault,
adjoint technique
principal 1ère classe
Suppléant



Rémy Thiebault,
adjoint technique
principal 2ème
classe
Suppléant



Comité Technique 41%



Jean-Noël Samyn,
adjoint technique principal 2ème classe,
Titulaire



Robert Jaspard,
adjoint technique principal 1ère classe,
Titulaire



Philippe Manca,
technicien territorial,
Suppléant



Karim Lakjaâ,
UFICT, directeur territorial,
Suppléant

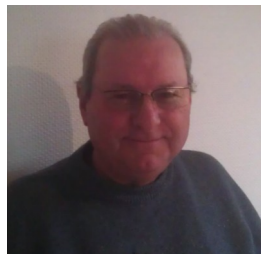
Comité Hygiène et Sécurité des Conditions de Travail 41%



Jean-Noël Samyn,
adjoint technique principal 2ème classe,
Titulaire



Michel Girard,
adjoint technique principal 1ère classe,
Titulaire



Lionel Thiebault,
adjoint technique principal 1ère classe,
Suppléant



Julien Thibault,
technicien principal 2ème classe,
Suppléant