

# MINI ROAD BOOK EN IMAGES

PAR BRIGOU

## Fournitures

1 PETIT CLASSEUR

1 PETITE CHEMISE OU DU PAPIER EPAIS POUR EN DECOUPER UNE

1 PETIT CARNET

PAPIER DECORE POUR RECOURVIR LE CLASSEUR **3 FEUILLES DE 30/30** (DANS LES CHUTES ON PEUT COUPER LES BANDES DE DECORATION, LA COUVERTURE DU CARNET ET LA POCHE POUR Y GLISSER CE CARNET)

DES TRANSPARENTS **AUTANT DE FEUILLES A4 QUE DE POCHETTES DESIREES**

DU PAPIER CARTONNE POUR FAIRE LES INTERCALAIRES **ON PEUT COUPER 3 INTERCALAIRES SUR UNE FEUILLE EN 30/30**

**DU PAPIER POUR DECOUPER EVENTUELLEMENT VOS ENVELOPPES**

LES QUANTITES SERONT FONCTION DE LA GRANDEUR DE VOTRE CLASSEUR ET DE CE QUE VOUS VOULEZ METTRE A L'INTERIEUR, CELLES DONNEES CI-DESSUS CORRESPONDENT A CE QUE J'AI UTILISE PERSONNELLEMENT

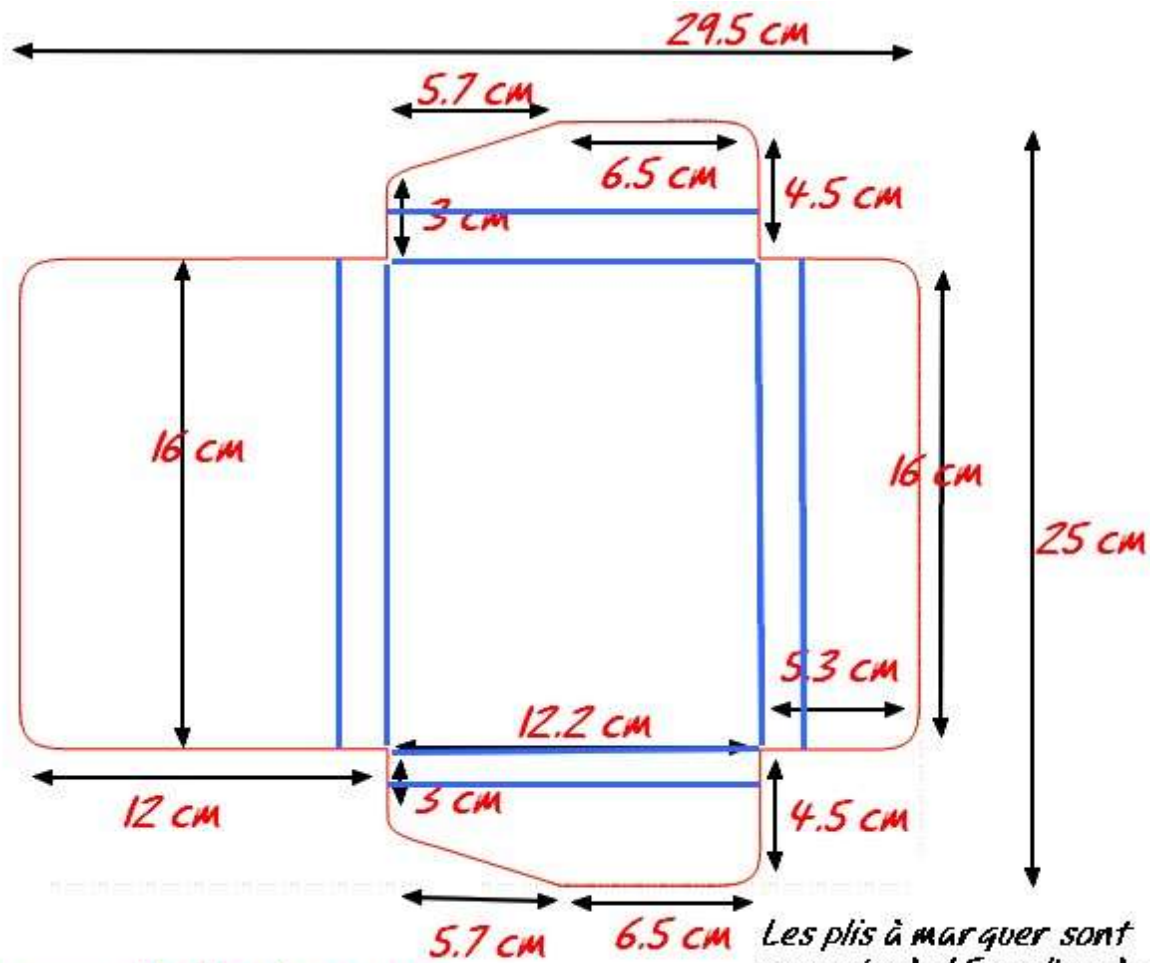
LE PETIT CARNET DE 5 SUR 7.5 ET LE CLASSEUR 18.5 SUR 15 DE HAUT



# UNE PETITE CHEMISE A RABATS D'ENVIRON 12/13 SUR 16/17 CM



SI VOUS NE TROUVEZ PAS OU NE DESIREZ PAS ACHETER CETTE CHEMISE VOUS POUVEZ LA DECOURPER SELON LE PLAN CI-DESSOUS :

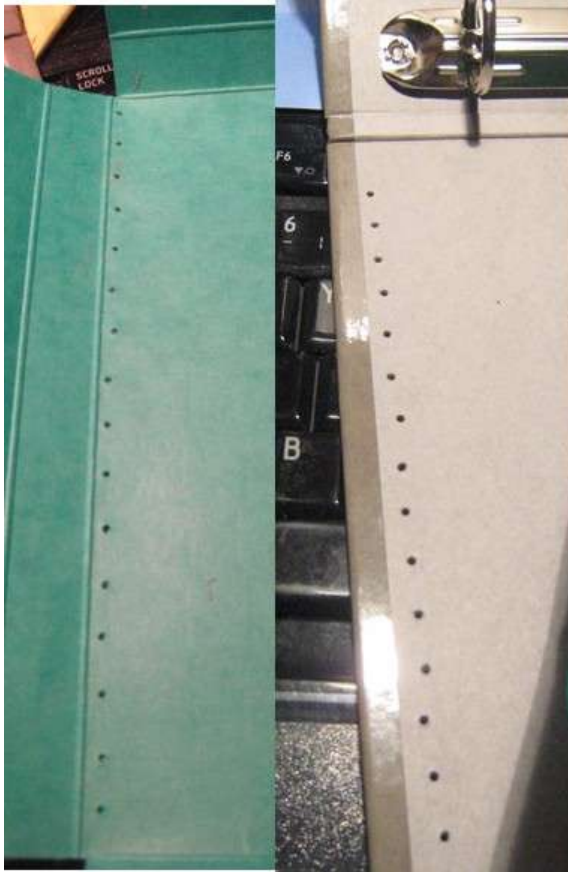


en — traits de coupe  
en — plis à marquer

Les plis à marquer sont espacés de 1.5 cm l'un de l'autre = épaisseur de la chemise

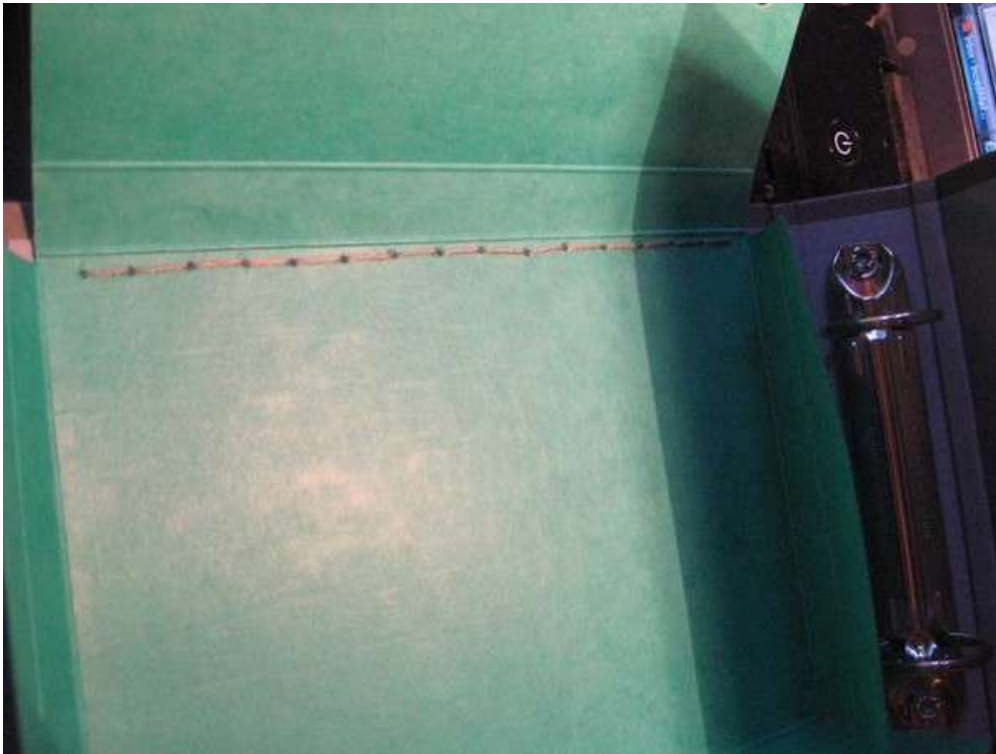
EN PREMIER LIEU ON VA Coudre LA CHEMISE SUR LE CLASSEUR DE MANIERE A CE QUE LA COUTURE SOIT CACHEE A L'EXTERIEUR PAR LE PAPIER QUI RECouvRIRA LE CLASSEUR.

FAIRE DES TROUS A L'INTERIEUR DE LA CHEMISE ET SUR LA PARTIE DROITE DU CLASSEUR EN BAS.



*Trouver (droit pas comme moi!!)  
pour pouvoir coudre.  
J'ai marqué les trous en même  
temps avec un poinçon et j'ai  
ensuite légèrement agrandis.*

FAIRE LA COUTURE, VOUS OBTENEZ CE QU'IL Y A SUR LA PHOTO CI-DESSOUS.



IL FAUT MAINTENANT RECOUVRIR LE CARNET, POUR MOI J'AI UTILISÉ UNE BANDE DE 5 CM SUR 10 DE LONG, J'AI JUSTE COLLÉ LE PAPIER DESSUS EN RABATTANT UN PETIT MORCEAU À L'INTÉRIEUR DE LA COUVERTURE DU DESSUS DU CARNET. J'AI ENSUITE COLLÉ QUELQUES PAPILLONS, PENSEZ À NE PAS METTRE TROP D'ÉPAISSEUR NI QUELQUE CHOSE DE TROP FRAGILE.

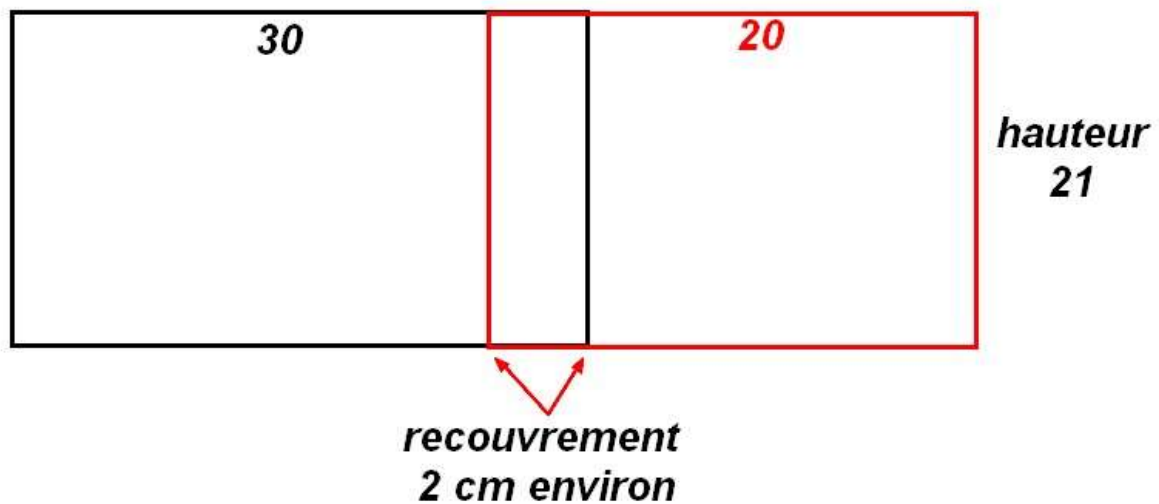


ON VA MAINTENANT RECOUVRIR LE CLASSEUR, DÉCOUPEZ LE PAPIER SELON LE SCHEMA CI-DESSOUS :

**Une bande de 30 sur 21 et une de 20 sur 21.**

**Pour un recouvrement d'environ 2 cm.**

*soit deux papiers identiques, soit deux différents comme sur le mien*




**Vous avez environ 3 cms de marge tout autour que vous allez rabattre à l'intérieur**

AVANT DE COLLER LES PAPIERS ATTENTION DE BIEN PENSER A VOS DECOS, SI VOUS VOULEZ METTRE DES BRADS PAR EXEMPLE POUR TENIR UNE FLEUR SUR L'EXTERIEUR, IL FAUDRA LE FAIRE AVANT DE COLLER LES PAPIERS INTERIEUR.... ET VICE VERSA.

JE VOUS CONSEILLE DONC DE REGARDER LE TUTO JUSQU'A LA FIN POUR VOIR COMMENT SE PRESENTERA VOTRE ROAD BOOK POUR BIEN REFLECHIR.

NE PAS OUBLIER NON PLUS QU'UN ROAD BOOK EST DESTINE A VOYAGER ET QUE DONC LE DESSUS NE DOIT PAS ETRE FRAGILE SI VOUS NE VOULEZ PAS L'ABIMER....



*Si vous voulez rajouter des bandes comme ici, ou mettre des brads pour tenir une déco, ou tout autre chose qui traversera la couverture, il faut le faire avant de coller les papiers à l'intérieur de la couverture pour que l'intérieur soit net. Et pour l'intérieur, penser aussi aux décors avant de coller vos papiers.*

*Le cartonnage n'étant pas mon fort je n'arrive pas à bien mettre le papier pour qu'il n'y ait pas de plis disgracieux quand le classeur est complètement ouvert.... Toute idée sera la bienvenue!*

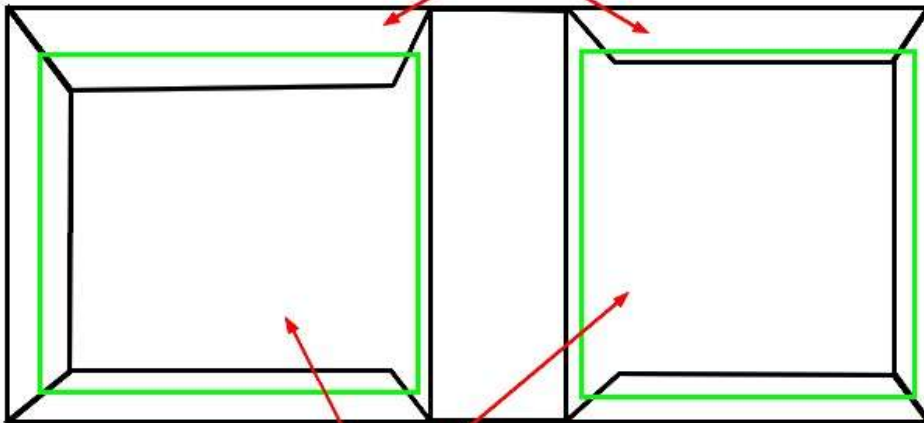


UNE FOIS L'EXTERIEUR RECOUVERT, IL FAUT FAIRE L'INTERIEUR, POUR MOI J'AI RECOUVERT INTEGRALEMENT PARCE QUE MES ANGLES SONT TRES MAL FAITS.... MAIS VOUS POUVEZ PRENDRE DES PAPIERS PLUS PETITS SI VOUS SAVEZ FAIRE DE BEAUX ANGLES !!!!!



*Mes angles sont très mal faits....  
Si les vôtres sont beaux  
vous pouvez couper votre  
papier pour l'intérieur  
plus petit.*

*classeur, l'échelle laisse à désirer!!!!  
rabats du papier de l'extérieur*



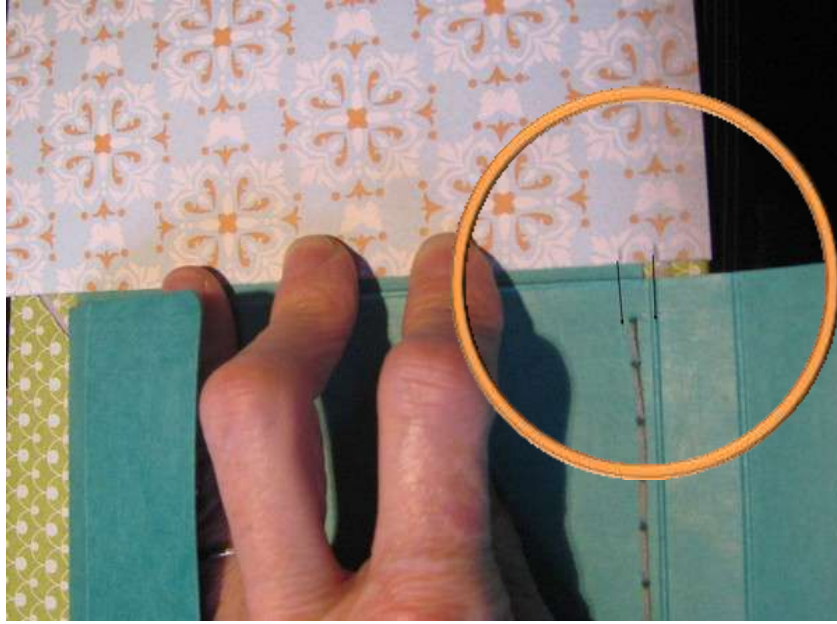
*Deux morceaux (identiques, pas comme sur le dessin LOL)  
de 18 sur 15 si vous voulez comme moi cacher les angles  
ou plus petit si vos angles sont bien faits!*

*Ici aussi vous pouvez prendre le même  
papier ou deux différents.*

**NE PAS COLLER ENCORE**

**TOUT D'ABORD IL FAUDRA RECŪVRIR LA PARTIE SUR LAQUELLE SE TROUVE LA CHEMISE, IL FAUT DONC MARQUER LES REPERES COMME SUR LES PHOTOS CI-DESSOUS, PUIS GLISSER LA LANGUETTE DERRIERE LA CHEMISE.**

**1 MARQUER LA HAUTEUR DE LA CŪTURE SUR LE PAPIER**



**2 MARQUER LA LARGEUR DE LA CŪTURE SUR LE PAPIER**

**SUR LA PHOTO VOUS VOYEZ QUE J'AI MARQUE L'EPaisseur DE LA CŪTURE AU CRAPON EN DESSUS DES REPERES DE LONGUEUR.**



**3 IL FAUT MAINTENANT DECOURPER UNE OUVERTURE CORRESPONDANT A LA COUTURE DANS LE PAPIER, COMME SUR LE DESSIN CI-DESSOUS :**



**4 IL FAUT MAINTENANT GLISSER LE PAPIER SOUS LA CHEMISE COMME CI-DESSOUS, APRES AVOIR MIS SOIT DU DOUBLE FACE, SOIT DE LA COLLE:**





MAINTENANT ON VA RECŌUVRIR LE CÔTE GAUCHE DE L'INTÉRIEUR DU CLASSEUR, MAIS AUPARAVANT IL FAUT FIXER UNE POCHETTE POUR POUVOIR GLISSER LE CARNET ET POUVOIR LE CHANGER A LOISIR :

ATTENTION DE TENIR COMPTE DES REMARQUES CI-DESSOUS :



MAINTENANT ON VA METTRE DEUX BANDES POUR TERMINER LA DÉCORATION INTÉRIÈRE FAIRE DEUX BANDES DE 3 SUR 15 CM (ENVIRON), FAIRE UNE BORDURE SI ON LE DESIRE :



## LES COLLER DE PAPIER ET D'AUTRE DES ANNEAUX



ON VA ENSUITE PLACER LE RUBAN POUR LA FERMETURE JE L'AI MIS AU DOS DU CLASSEUR.



**ON VA MAINTENANT REMPLIR LE CLASSEUR, J'AI MIS PERSONNELLEMENT DES ENVELOPPES, DES INTERCALAIRES ET DES CHEMISES EN PLASTIQUE. VOICI DES IDEES D'ENVELOPPES, JE PEUX VOUS ENVOYER DES FICHIERS SI BESOIN POUR LES DECOUPER A LA CRICUT OU A LA MAIN.**



**POUR LES CHEMISES EN PLASTIQUE, DECOUPER UN RECTANGLE DE 16 DE LARGE SUR 25 DE LONG. ARRONDIR LES ANGLES ET FAIRE UNE ENCOCHE AVEC UNE PERFO RONDE EN HAUT. OU ALORS DECOUPER A LA CRICUT (DEMANDEZ MOI LE FICHIER)**



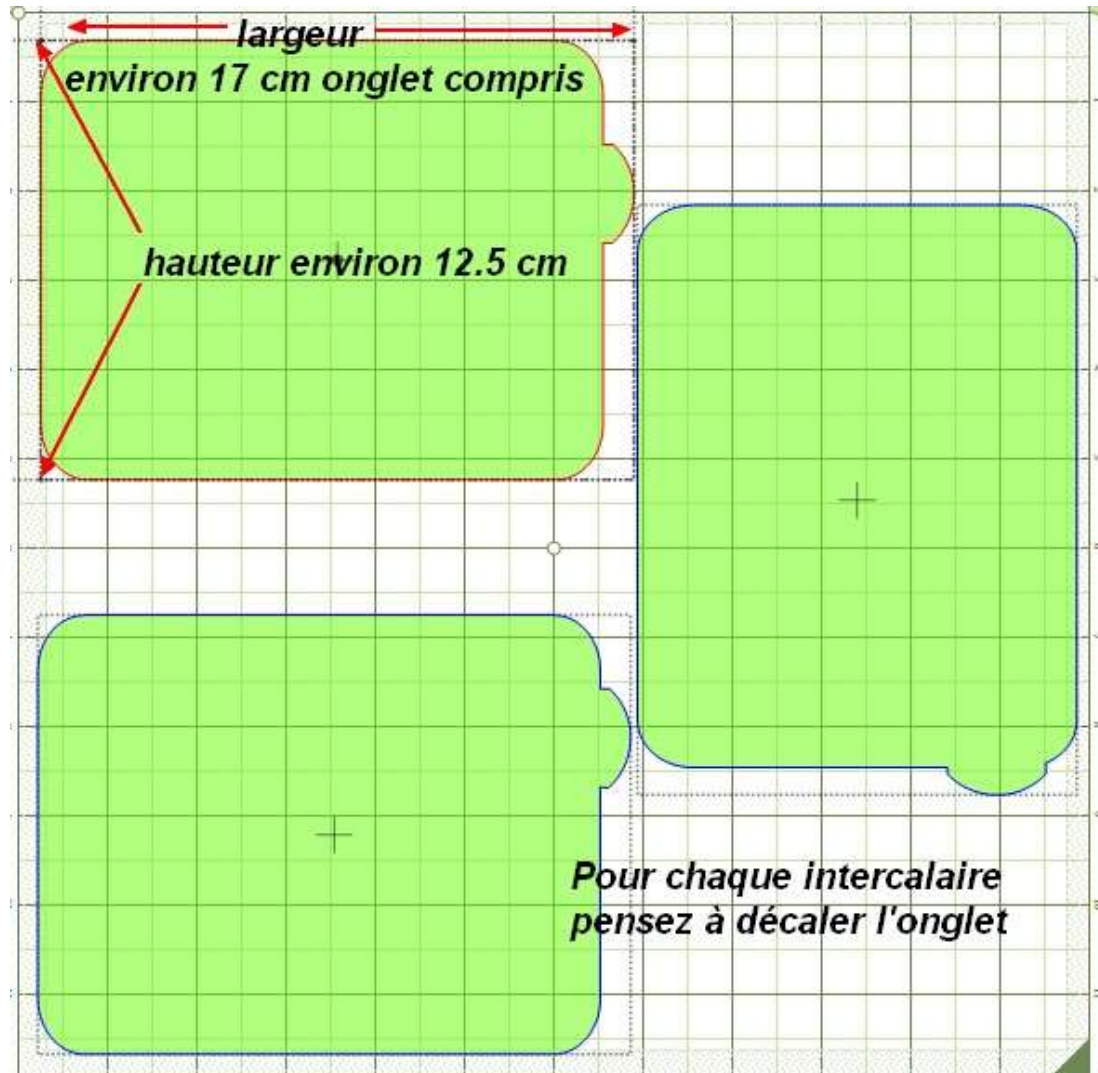
MARQUER UN PLI AU CENTRE EN INSISTANT BIEN, LE PLASTIQUE EST ASSEZ RIGIDE.



PLIER EN DEUX, VOUS OBTENEZ LA CHEMISE CI-DESSOUS, IL VOUS RESTE A TROUER POUR METTRE DANS LE CLASSEUR



DECOUPEZ MAINTENANT LES INTERCALAIRES, J'AI LA AUSSI UN FICHIER EN SVG ET EN MTC SI VOUS VOULEZ. DECOURPER DES CARTONS FINS SELON LE SCHEMA CI-DESSOUS, J'EN AI FAIT 9 POUR MA PART.



VOUS POUVEZ AUSSI PLUS SIMPLEMENT DECOURPER DES RECTANGLES ET RAJOUTER DES ONGLETS SUR LE BORD DROIT DE LA PAGE.

IL VOUS RESTE A FAIRE LES TROUS.

POUR TERMINER VOUS DECOURPEREZ DES PAGES DE 15 CM DE LARGE ET 12.5 CM DE HAUT. OU VOUS UTILISEREZ DES FICHES CARTONNEES TOUTES PRETES.

IL VOUS RESTE POUR FINIR A DECORER VOTRE ROAD BOOK, ATTENTION PENSEZ TOUJOURS QU'IL EST FAIT POUR VOYAGER ET ETRE MANIPULE MAINTE ET MAINTE FOIS....

AMUSEZ-VOUS BIEN ET N'HESITEZ PAS A ME POSER DES QUESTIONS.....

