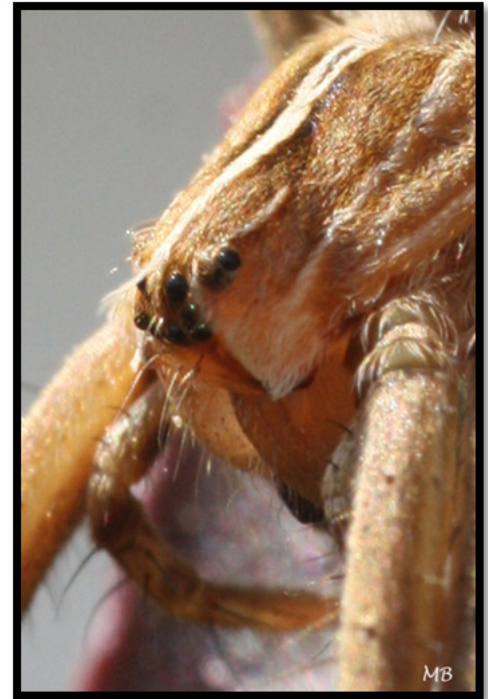
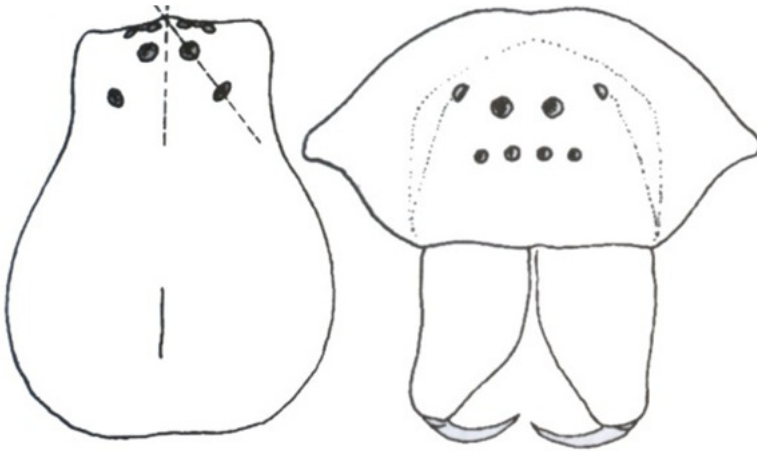


FAMILLE : PISAURIDAE

Pisaura mirabilis

Cette famille est représentée en Europe par trois espèces réparties en deux genres. Ces araignées sont assez grandes avec des pattes longues et robustes.

Disposition de leurs yeux



Elles ont une bonne vue et sont des chasseuses actives, soit sur les plantes, soit à la surface de l'eau. Au repos elles étirent souvent les deux premières paires de pattes, qu'elles regroupent bien droites et en position oblique. Elles tissent d'assez gros cocons et les transportent sous leur corps. Avant que les juvéniles n'émergent, le cocon est fixé aux plantes basses et une tente de soie est tissée autour. Le cocon est en partie ouvert par la femelle qui le surveille.

La parade nuptiale est intéressante chez cette espèce : le mâle offre à la femelle une proie emmaillotée comme diversion, tandis qu'il s'accouple avec elle.

Femelle : 12-15 mm

Mâle : 10-13 mm

On trouve ces araignées dans les prairies, landes, clairières, prés humides, dans toute l'Europe et partout en France (Guide des araignées de France et d'Europe)

