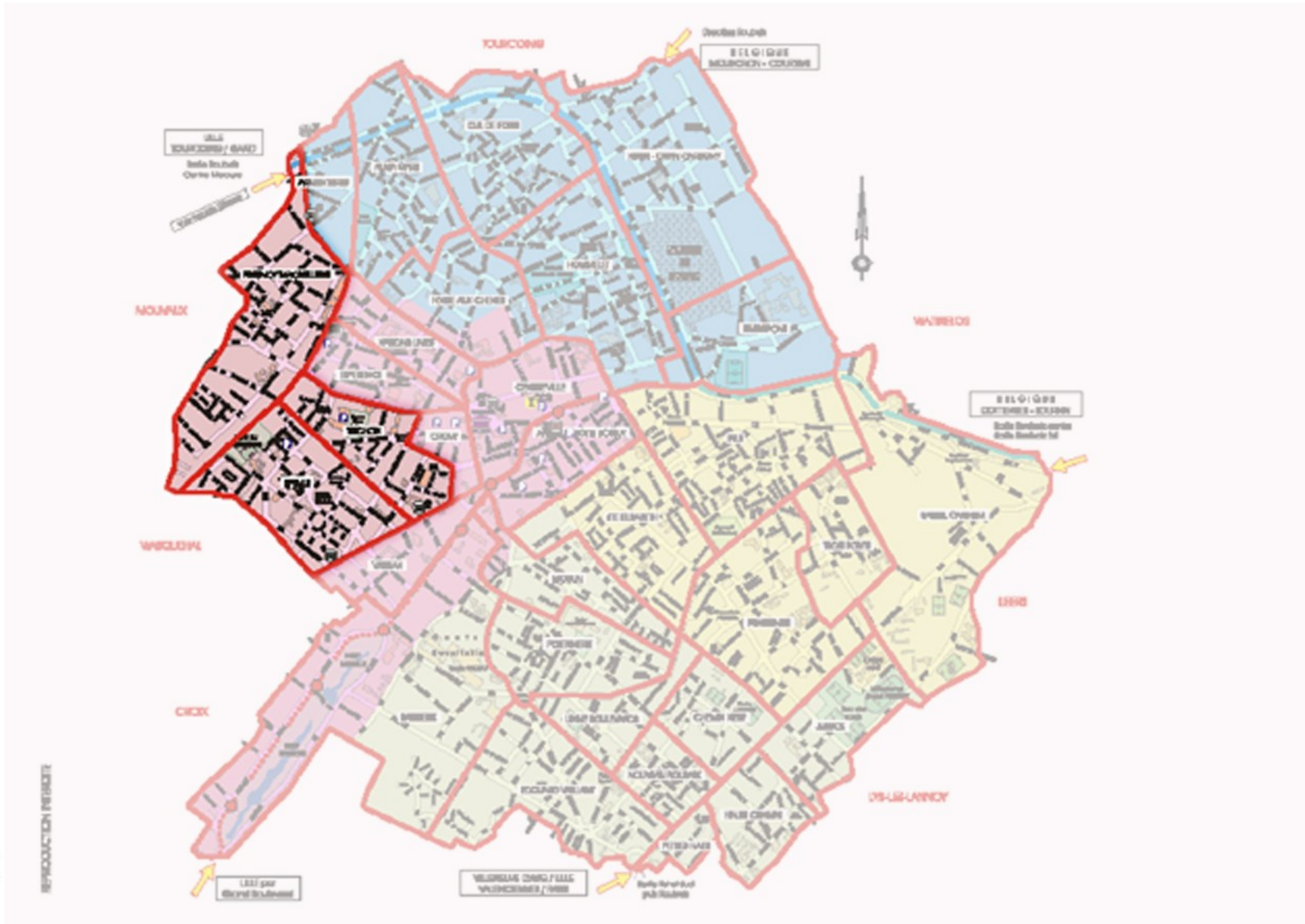


PRESENTATION DES QUARTIERS OUEST

Grandes caractéristiques et données générales

Projets urbains réalisés, en cours et/ou à venir

Les Quartiers Ouest



Caractéristiques de la population

• Population des quartiers Ouest par quartier:

- Population totale des quartiers Ouest (INSEE 2006) : - 15941 habitants
- 9294 hab/Km²
- Population par quartier:
 - Epeule – Trichon – Crouy : 10 202 habitants
 - Fresnoy – Mackellerie: 5 740 habitants

Caractéristiques de la population

- **Caractéristiques socio-professionnelles :**
- 38,44% Ouvriers et Employés
- 12,33% Cadres, Professions intermédiaires
- 2,23% Agriculteurs exploitants, commerçants et chef d'entreprises
- 36,06% Autres sans activité professionnelle
- 10,94% Retraités

Caractéristiques de la population

- Taux de chômage ((Nombre de chômeurs/Pop totale) *100) *Insee 2008*

Roubaix : **18,3%**

Lille Métropole : **11,9%**

Roubaix Ouest : **28%** (une forte représentation de la population jeune)

Logement

• L'occupation des logements sur Roubaix

- 39530 Logements sur Roubaix
- Part des logements collectifs : 51,67%
- Taux de propriétaires : 33,45%
- Nombre moyen de personnes par ménage : 2,67
- Taux de logements vacants : 8,56%

• L'occupation des logements sur les quartiers Ouest

- 5527 logements sur les quartiers Ouest
- Part des logements collectifs : 45,89%
- Taux de propriétaires : 30,72%
- Nombre moyen de personnes par ménages : 2,87
- Taux de logements vacants: 10,32%

Services et équipements publics

LEGENDE

SERVICES MUNICIPAUX

- 1 - Mairie de Quartiers et CCAS de Quartiers - EPEULE (61 rue de l'Epeule)

ACTION SOCIALE

- 2 - Centre Social FRESNOY MACKELLERIE (83 rue du Fresnoy)
- 3 - Centre Social NAUTILUS (2 rue de Croix)
- 4 - UTPAS (194 rue Lille)

PETITE ENFANCE

- 5 - Crèche MONTESQUIEU (96 Bd. Montesquieu)

JUSTICE

- 6 - Palais de Justice (45 rue du Grand Chemin)

SANTE

- 7 - Caisse Primaire d'Assurance Maladie (6 rue Rémy Cogghe)
- 8 - Contrôle Médical Sécurité Sociale (19 rue du Grand Chemin)

SECURITE

- 9 - Gendarmerie (138 rue des Arts)
- 10 - Police Nationale (198 rue de Lille)

ANIMATION - CULTURE ET PATRIMOINE

- 11 - Ecole Nationale de Musique d'Art Dramatique et de Danse (80 rue de Lille)
- 12 - Collsée (31 rue de l'Epeule)
- 13 - Centre Chorégraphique National CAROLYN CARLSON (33 rue de l'Epeule)

SPORTS

- 14 - Terrain du Brondeloire (rue du Brondeloire)
- 15 - Salle de sports ROME (75 rue de Rome)
- 16 - Salle de sports VINCENT GERNIGON (14 rue Watt)
- 17 - Centre Nautique Thalassa (27 rue de l'Epeule)

CONCESSIONNAIRES DE SERVICES PUBLICS

- 18 - Bureau de Poste Epeule (182 rue des Arts)

D.G.C.V.A. / Atelier Graphique / Mars 2009

MOUVAUX



WASQUEHAL

* 19- Théâtre Tous Azimuts

Etablissements scolaires

• Ecoles publiques:

- Littré (Primaire)
- Georges Sand (Maternelle)
- Condorcet (Primaire)
- Lakanal (Primaire)
- Jules Verne (Maternelle)
- Victor Hugo (primaire et maternelle)
- Ernest Legouvé (Primaire)

• Enseignement Supérieur

- AFOBAT (centre de formation d'apprentis)
- AFPA (Formations pour adultes)
- UFR langues étrangères appliquées (LEA)-
Lille 3
- Sup de Création

• Ecoles privées

- Sainte Claire
- Sainte marie
- Saint Louis
- Saint Martin

Espaces verts et places publiques

• Espaces verts :

- Le parc Brondeloire
- Le Square Catteau Roussel
- Le Square de la Tour
- Le square St Antoine



Placette de Thalassa

• Les places :

- La place Roussel
- La place du Trichon
- La place Vandermeuren
- La place d'Amiens

Place du Danemark



• Les places réaménagées

- La place du Danemark
- La place du Prado
- Placette Thalassa

- **Jardins Familiaux:** Plusieurs parcelles sur l'Epeule et le Fresnoy-Mackellerie + Démarche de jardins partagés (Jardin de Traverse et Singulier/Pluriel)

Monde associatif

• Comités de Quartier:

- Epeule Trichon Crouy
- Fresnoy-Mackellerie

• Centres sociaux

- Centre social Fresnoy-Mackellerie
- Centre social Nautilus

• Associations liées au commerce

- Union Commerciale Epeule
- Commerce et Quartiers
- Représentant commerçants non-sédentaires

• Associations liées à l'école :

- Associations de parents d'élèves

• Associations Sportives :

- Club Ossoud (foot)
- Club Vimarenense (foot)
- Club de Taekwondo du Fresnoy

• Associations de Solidarité :

- L'Univers – La cantine du cœur

• Associations liées à la jeunesse :

- AEP- Association Education Prévention
- CAS- Centres d'Activités Sportives

• Associations liées à l'environnement :

- Le Jardin de Traverse

• Associations festives et d'animations :

- Comité des fêtes du Fresnoy-Mackellerie

Le Projet Urbain des quartiers Ouest

Le schéma de secteur de Jean-Paul Philippon

Les pôles d'appui des quartiers Ouest (PRU)

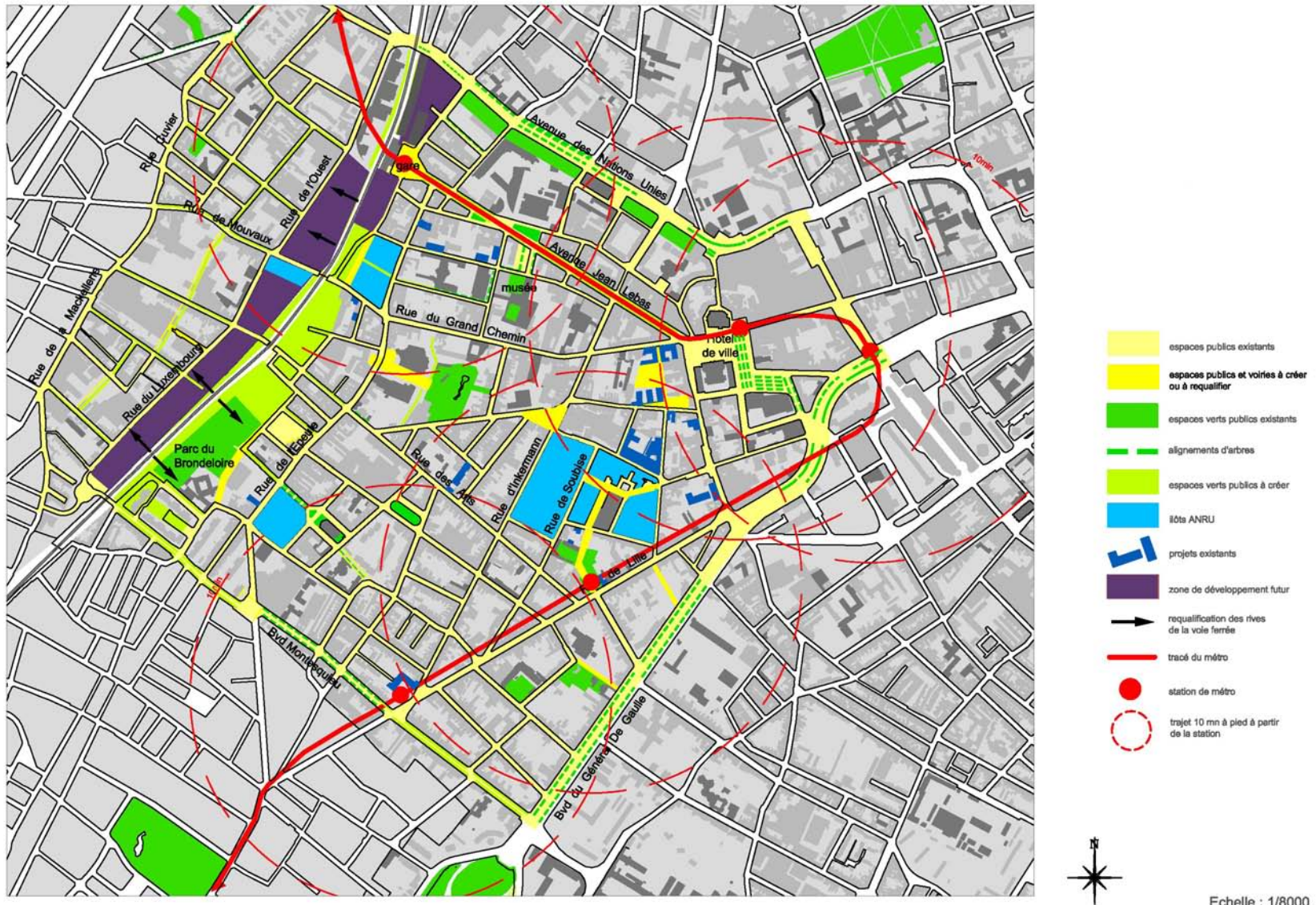
Les grands secteurs de projet

- Le quartier de la gare et des rives de la voie ferrée**
- Le pôle d'appui Watt / Epeule**
- Le pôle d'appui Crouy**
- Le plaine Image du projet de l'Union**

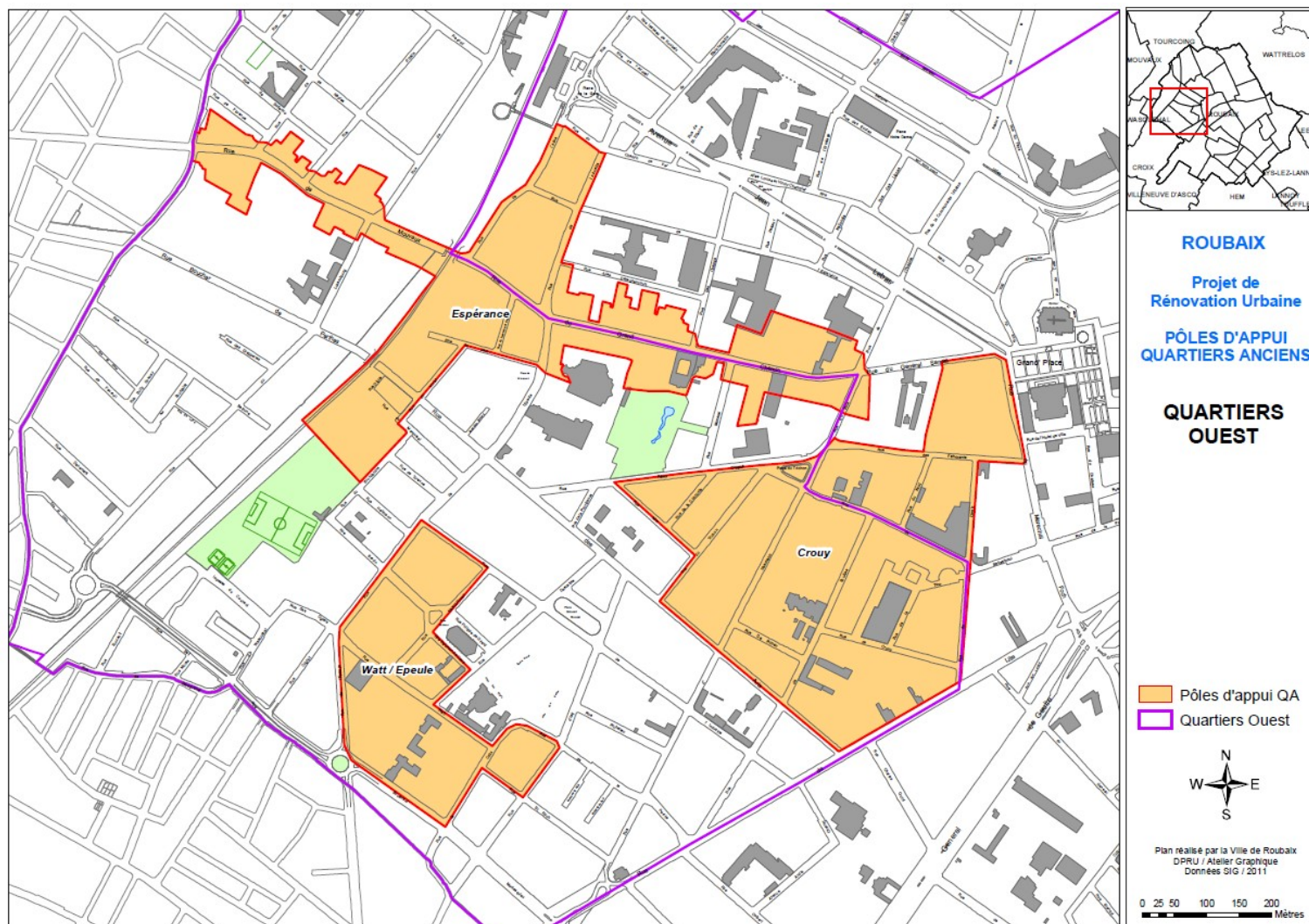
Le schéma de secteur (CM du 14 mai 2009)

ROUBAIX QUARTIERS OUEST - Mission de Maitrise d'Oeuvre - Actualisation du Projet Urbain

CONSEIL MUNICIPAL DU 14 MAI 2009



Les pôles d'appui du Projet de Rénovation Urbaine Urbaine du secteur Ouest



Les grands secteurs de projets

Le quartier de la gare et des rives de la voie ferrée

**Développement d'un nouveau quartier mixte et attractif
autour de la gare construit selon des principes
d'urbanisme durable avec :**

- de nouveaux logements dans un objectif de mixité;
- de nouveaux équipements (un nouveau groupe scolaire, un campus étudiants, une salle de sports, le siège métropolitain du GRETA...);
- des bureaux;

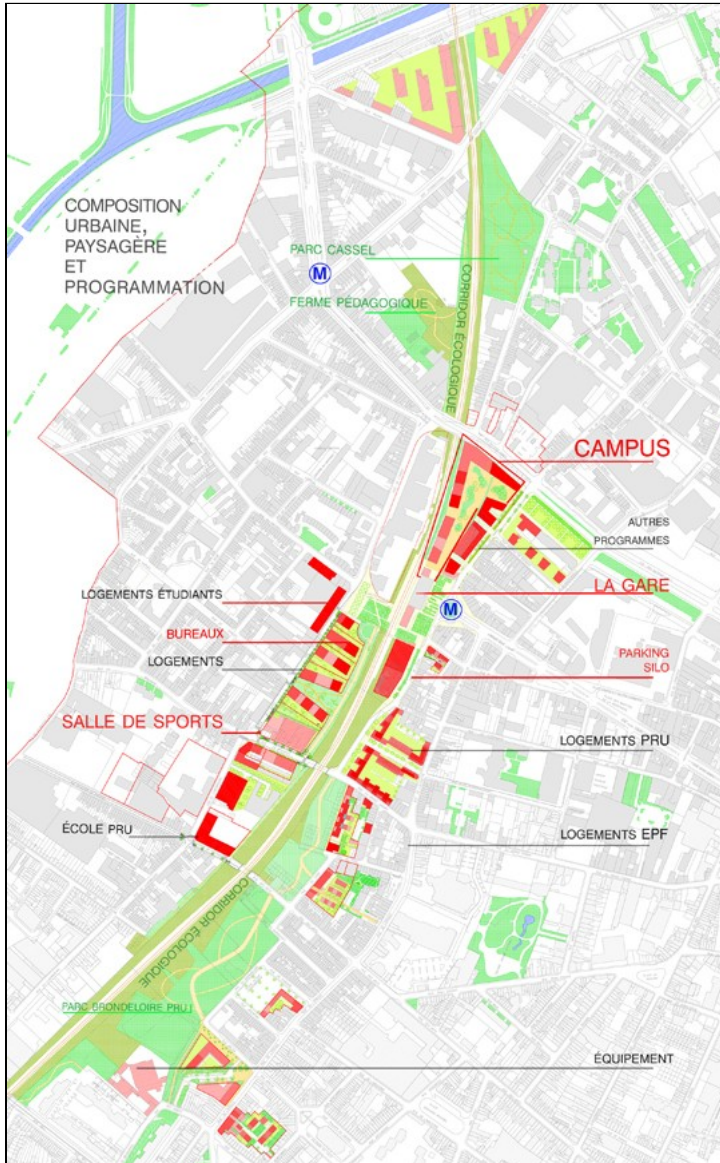
Le quartier de la gare et des rives de la voie ferrée

- de nouveaux espaces publics (une promenade écologique adossée à la voie ferrée, un nouveau square rue de l'ouest, des rues réaménagées...)
- une réflexion innovante sur l'organisation du stationnement (mutualisation dans un parking en ouvrage)

L'ensemble de ces projets aura un impact considérable sur le fonctionnement et la dynamique des quartiers Ouest (commerces, écoles, vie sociale, ...)

Le quartier de la gare et des rives de la voie ferrée

Plan de composition et de programmation urbaine et paysagère



Octobre 2010 - Atelier Petermüller

Le quartier de la gare et des rives de la voie ferrée

Plusieurs projets sont aujourd'hui déjà en cours sur le secteur de la gare et des rives de la voie ferrée et en particulier sur les quartiers Ouest

- la relocalisation du groupe scolaire Victor Hugo (rue des arts) avec la construction d'un nouveau groupe scolaire à l'angle de la rue du Boucher de Perthes et de la rue du Luxembourg. Ville de Roubaix. Début des travaux fin 2011 - livraison 2013.

Le quartier de la gare et des rives de la voie ferrée

- la **relocalisation du siège du GRETA métropolitain** rue de Mouvaux - Conseil Régional - Début des travaux mi 2012 - livraison fin 2013
- l'**extension du parc du Brondeloire** et la réalisation du premier tronçon de corridor écologique entre la rue du Grand Chemin et la rue des Arts – Ville de Roubaix. Travaux fin 2012. Livraison automne 2013.
- la **construction de 40 logements sociaux** rue de l'Alouette, en face du collège Sévigné, et le long du futur mail Deregnaucourt. Lille Métropole Habitat (LMH). Travaux automne 2012. Livraison fin 2013.

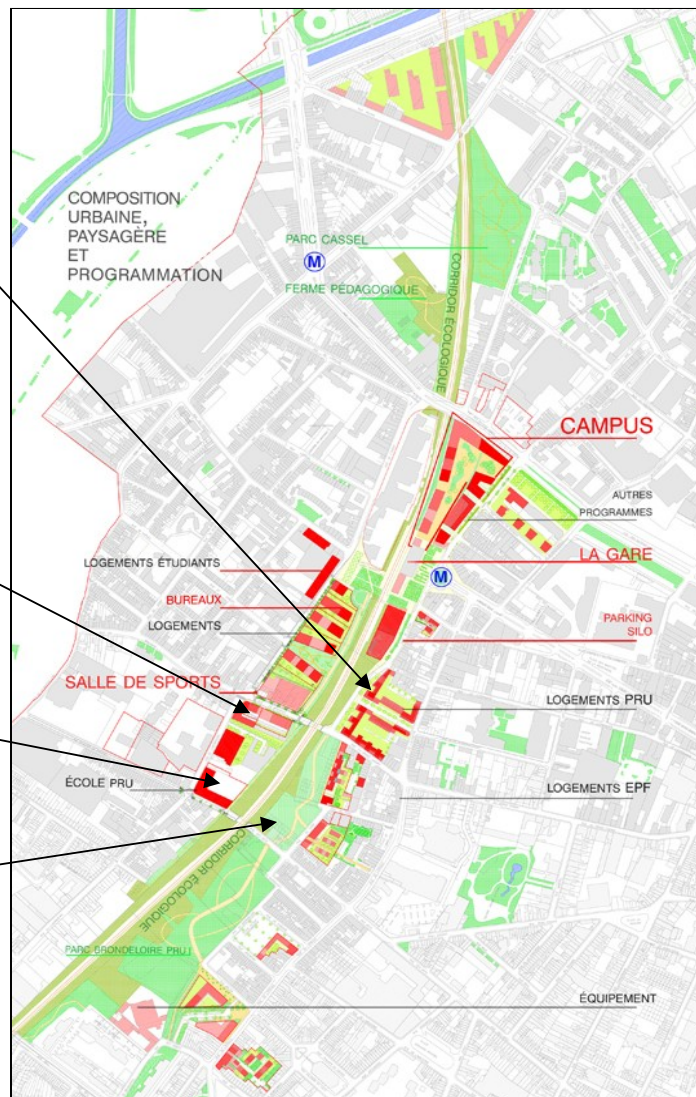
PREMIERES OPERATIONS DU SECTEUR

Construction de 40 logements sociaux par LMH .
(travaux automne 2012 -
livraison fin 2013)

GRETA métropolitain
(début des travaux mi 2012 -
livraison fin 2013)

Groupe scolaire
(début des travaux fin 2011 -
livraison 2013)

Extension de Brondeloire et le premier
tronçon de corridor écologique entre
Mouvoux et Boucher de Perthes
(travaux 2012)



NOUVEAU GROUPE SCOLAIRE

En lien avec la fermeture de l'actuelle école Victor Hugo de la rue des Arts, un nouvel équipement verra le jour en bordure de la promenade écologique pour permettre de faire face à la hausse des effectifs scolaires. Elle accueillera les ALSH municipaux les mercredis et pendant les vacances scolaires.

- ❑ Démarrage des travaux fin 2011, livraison 2013
- ❑ Coût : 8,5 M€
- ❑ Maître d'ouvrage : Ville de Roubaix
- ❑ Programme :
 - 6 classes élémentaires
 - 4 classes maternelles
 - restaurant scolaire
 - ALSH 3/5 ans et 6/12 ans
 - 9 places de stationnement sur site



Ancienne école Victor Hugo

NOUVEAU GROUPE SCOLAIRE



SIEGE DU GRETA METROPOLITAIN



**Regroupement des GRETA de Lille, Roubaix, Tourcoing – 1 417 m² SHON
-Maître d'ouvrage Conseil Régional – Coût 3,4M€ - 20 places de
stationnement sur site. Démarrage des travaux : mi 2012 - livraison fin 2013.**

LOGEMENTS LMH, rue de l'Alouette (PRU)



40 logements sociaux collectifs et individuels – 1 417 m² SHON - Maître d'ouvrage Lille Métropole Habitat – Coût 3,4M€ - stationnement en sous sol. Démarrage des travaux : mi 2012 - livraison fin 2013.

PROMENADE ECOLOGIQUE

Aménagement d'une promenade paysagère et écologique de 2,5 km le long de la voie ferrée, colonne vertébrale des quartiers traversés, de l'Epeule à l'Union

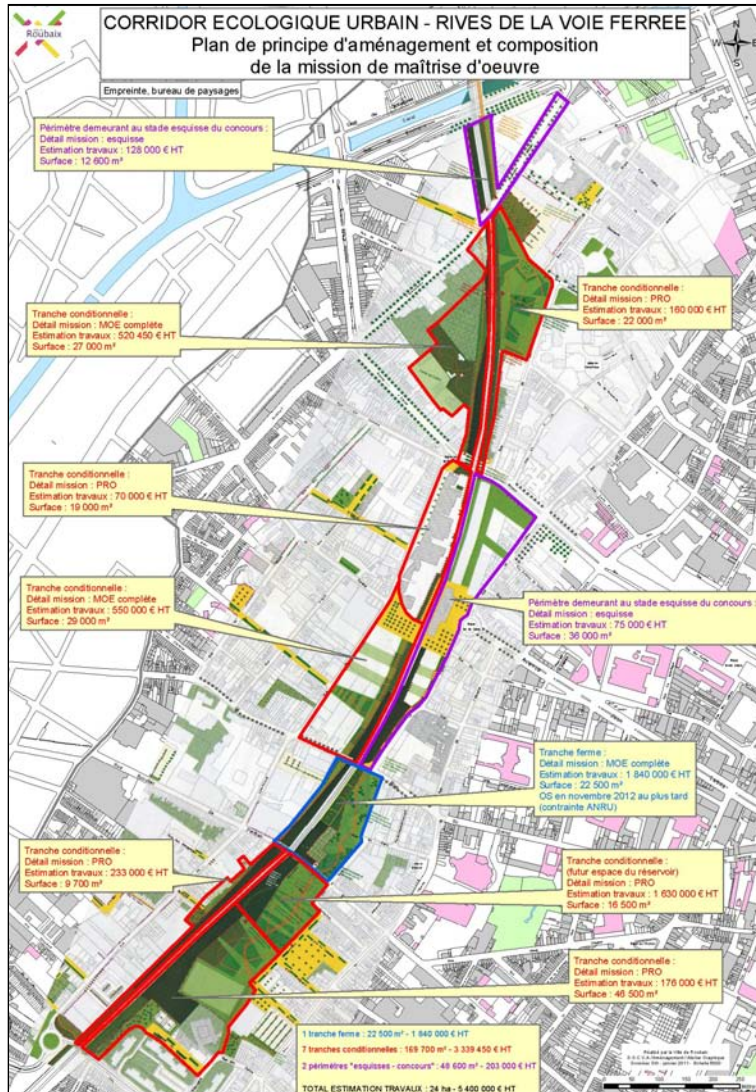
- Aux abords de la voie SNCF, un corridor écologique continu et inaccessible assurera le développement de la biodiversité en ville et la qualité paysagère du parcours
- Des espaces publics attenants offriront des lieux de détente et de parcours agréables aux habitants.
- Une réflexion est engagée sur les continuités écologiques, paysagères et de circulation douce à créer en articulation avec les autres projets du secteur (ex. bd Cambrai Montesquieu et lien avec le parc Barbieux)

PROMENADE ECOLOGIQUE

Dans les quartiers Ouest, la promenade écologique c'est :

- ❑ A la Mackellerie, l'aménagement d'une promenade continue le long de la voie ferrée entre la passerelle SNCF et la rue Boucher de Perthes et l'aménagement d'un nouveau square rue de l'Ouest.
- ❑ A l'Epeule, l'aménagement de l'extension du parc du Brondeloire.
- ❑ Coût global 5,4 M€ HT dont 1,8 M€ pour Brondeloire et promenade derrière école. Démarrage travaux : fin 2012. Livraison : automne 2013.

PROMENADE ECOLOGIQUE



Le quartier de la gare et des rives de la voie ferrée

Les futurs projets vont être réalisés dans le cadre d'une opération d'aménagement pour laquelle la communauté urbaine de Lille Métropole a désigné un aménageur lors de son conseil du 21 octobre 2011.

Le périmètre de l'opération couvre 14 ha (cf. plan) et sa réalisation s'échelonnera sur une dizaine d'années. Sur la rue de l'Ouest et la rue de Mouvaux plusieurs projets sont programmés.

Le quartier de la gare et des rives de la voie ferrée

Sur les rues de l'Ouest et de Mouvaux sont programmés dans le cadre de l'opération d'aménagement :

- une centaine de logements,**
- des bureaux,**
- l'aménagement des rues de l'Ouest et rue de Mouvaux**

Démarrage des travaux à partir de 2014 pour des livraisons à partir de 2016.

en compléments de :

- la résidence étudiants et des logements sociaux déjà livrés rue de l'Ouest et rue du Fresnoy,**
- du GRETA réalisés par la Région de la salle de sport, foot-salle et**
- et du square et de la promenade réalisés par la Ville.²⁹**

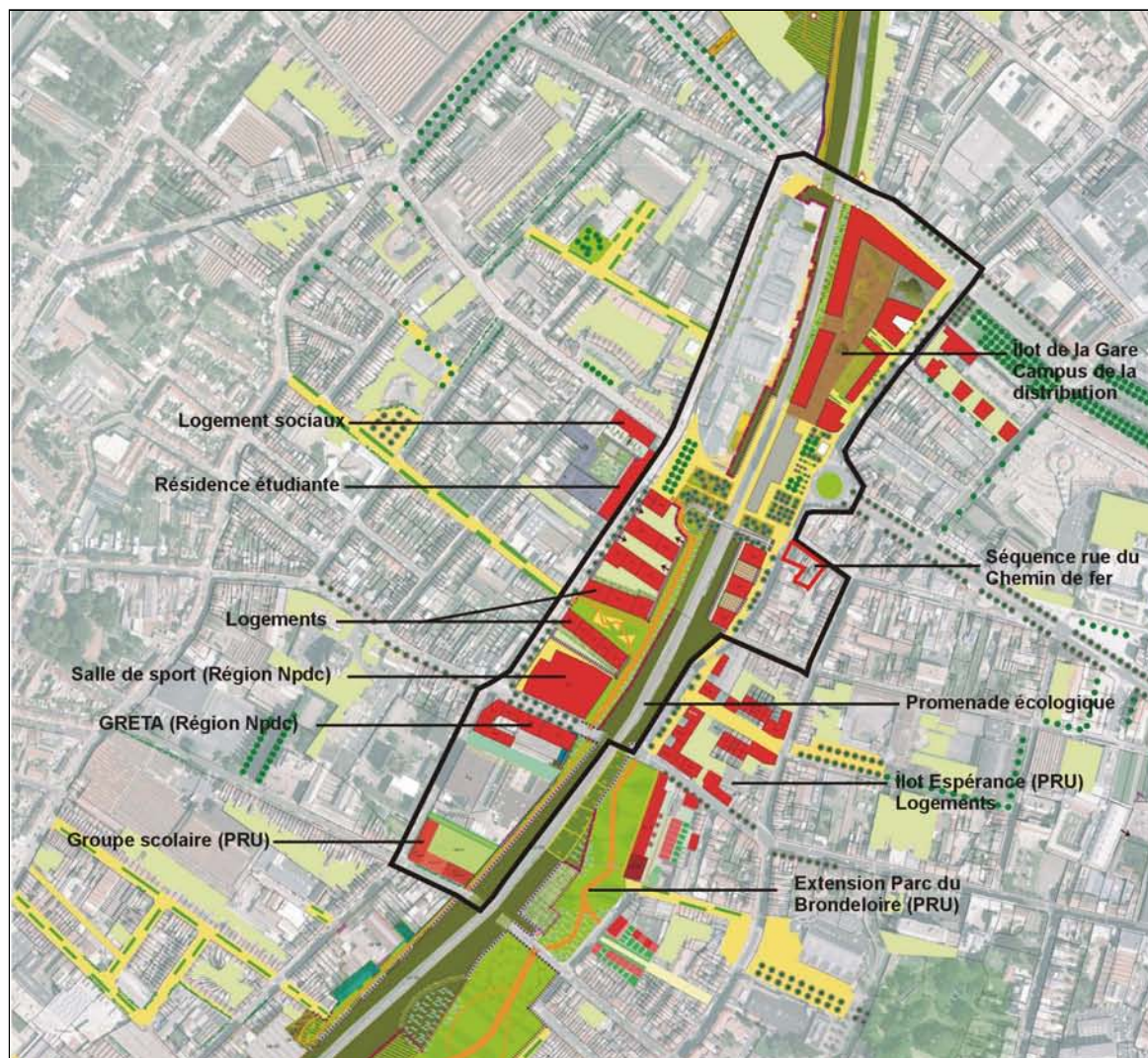
Le quartier de la gare et des rives de la voie ferrée

Le stationnement sera mutualisé dans un parking en ouvrage public qui sera construit sur l'actuel parking de surface situé à côté de la gare.

Ce parking répondra aux besoins de stationnement des bureaux et équipements à construire dans le périmètre de l'opération d'aménagement et sera ouvert à la location pour d'autres usages si nécessaire.

Les logements, notamment ceux de la rue de l'Ouest, disposeront de leur propre stationnement sous les bâtiments.

L'OPERATION D'AMENAGEMENT DU QUARTIER DE LA GARE



LE PROJET DU CAMPUS DE LA DISTRIBUTION

Un des projets phares du nouveau quartier gare sera le campus de la distribution réalisé sur l'ancienne friche ferroviaire de l'îlot gare.

Il regroupera 2 500 étudiants (8 000 m²), dans une première phase avec une extension possible (+6 000 m²), autour de l'Institut du Management de la Distribution et du département des Langues Étrangères Appliquées, une cafétéria et une résidence étudiante de 150 chambres, un hôtel restaurant de 50 chambres sur le bâtiment Dubois conservé, du logement privé et la requalification des espaces publics (rue de l'Alma, cour pavée).

Coût total de l'opération : 22, 2 M€.

LE PROJET DU CAMPUS DE LA DISTRIBUTION

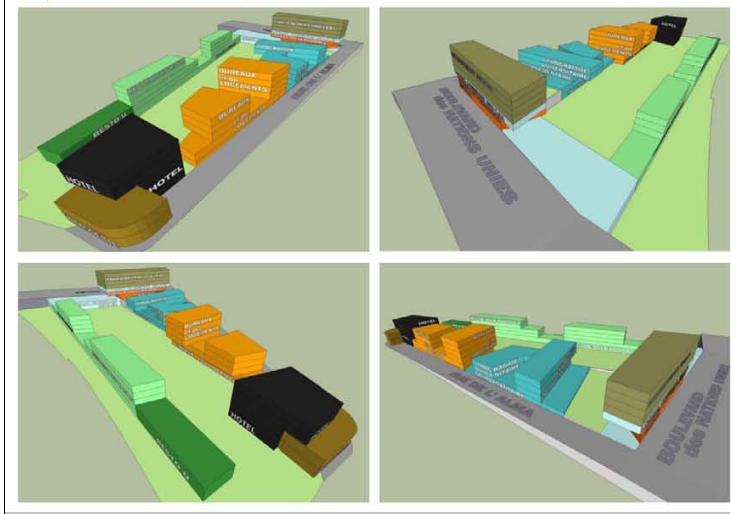
Programmation, SAI développement - Atelier KVDS, Scénario 10.06.11



Etude de programmation pour l'implantation du Campus de la distribution sur l'îlot de la gare.

KVDS 2011

Maquette de travail - Atelier KVDS, 10.06.11



Les premiers travaux sont envisagés pour le second semestre 2013 avec une livraison à l'automne 2015.

Le pôle d'appui Watt-Epeule (PRU)

- Ce secteur, que l'on peut rattacher aux rives de la voie ferrée, concentre des projets soutenus financièrement par l'ANRU (Agence de Rénovation Urbaine):
 - La construction de nouveaux logements sociaux, rue de l'Epeule
 - La réhabilitation de la Cour Six
 - La relocalisation du pôle de service publics Ouest
 - La restructuration/extension du pôle Petite Enfance Watt/Epeule.

Le pôle d'appui Watt-Epeule (PRU)

La reconstruction de l'ancien site Hourez

❑ Le projet prévoit la construction de **40 logements locatifs** sociaux dont la moitié en quasi individuels intégrant 52 places de stationnement dont 31 en sous-sol.

Réalisée par Lille Métropole Habitat, l'opération coûte 4,8M€.

❑ En RDC, l'immeuble abritera **la maison des services des quartiers Ouest** regroupant la mairie de quartier, l'antenne du CCAS et un bureau de poste

❑ Les travaux ont démarré en mars 2011, la livraison est prévue pour début 2013.

Le pôle d'appui Watt-Epeule (PRU)



L'opération LMH, angle Watt/Epeule

Le pôle d'appui Watt-Epeule (PRU)

>Réhabilitation de la Cour Six, rue Watt

- ❑ L'opération, portée par le PACT Métropole Nord a consisté en une restructuration des logements aboutissant au regroupement en 29 logements des 48 logements initiaux.
- ❑ L'acquisition complémentaire d'un hangar sur le bd Montesquieu a permis la réalisation de 10 places de stationnement intégrées à l'opération.
- ❑ Les travaux, démarrés en janvier 2010 sont pratiquement achevés. L'opération a coûté 3,1 M€

Le pôle d'appui Watt-Epeule (PRU)

> Le multi-accueil petite enfance, Rue Watt/Bd Montesquieu

Le projet consiste à regrouper dans les mêmes locaux et avec des éléments de gestion commune la halte garderie associative du centre social Nautilus et la crèche municipale Montesquieu.



Entrée rue Watt



Vue intérieure sur le passage traversant

Le pôle d'appui Watt-Epeule (PRU)

>Multi-accueil petite enfance

Le projet qui permet d'accroître les capacités d'accueil du quartier propose:

- 66 places en accueil municipal
- 30 places en accueil associatif
- 1 PMI et 1 ALSH de 48 places

Démarrés à l'été 2010, les travaux de démolition puis de reconstruction / réhabilitation s'échelonneront jusque l'été 2012.

En maîtrise d'ouvrage, Ville de Roubaix, l'opération a coûté 6,1M€.

Le pôle d'appui Watt-Epeule

- Des projets d'aménagements complémentaires, hors PRU, viendront compléter la recomposition urbaine de ce secteur :
 - La reconversion du Couvent des Clarisses:
 - La reconversion de l'ancienne teinturerie Roussel – Desrousseaux en logements, bureaux et mosquée.
 - L'aménagement du boulevard Cambrai Montequieu en promenade urbaine

Le pôle d'appui Watt-Epeule

>Couvent des Clarisses

- ❑ Abandon du projet de foyer pour adultes autistes et réflexion sur la reconversion de cet espace et sur l'usage de la chapelle.
- ❑ Réalisation d'une crèche par Rigolo comme la vie dans les locaux de l'ancienne école Sainte Claire, attenante au couvent.

>Mosquée Epeule « Bilal »

- ❑ Démarrage des travaux à partir de 2011
- ❑ Maître d'ouvrage : Association AME

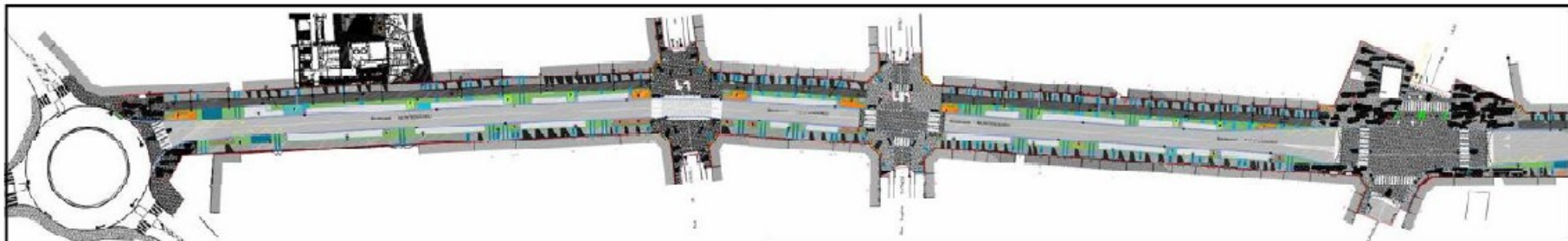
Le pôle d'appui Watt-Epeule

>Réaménagement du Boulevard de Cambrai/ Bd

Montesquieu:

Réaménagement de l'ensemble des espaces de circulation, donnant une place particulière aux piétons et aux cyclistes et préservant une grande qualité de verdissement.

- Démarrage des travaux fin 2012
- Coût : 2 500 000 euros TTC
- Maître d'ouvrage : Ville de Roubaix/LMCU/Conseil général
- Programme : Aménagement d'une promenade urbaine



Le pôle d'appui Crouy (PRU)

Le projet du secteur du Crouy consiste en :

- ❑ la construction d'environ 200 nouveaux logements Basse Consommation mixtes:
 - Individuels et collectifs
 - Privés et sociaux
 - En location et en accession (sociale et privée)(40 environ

- ❑ Ces logements seront réalisés par la SEM Ville Renouvelée en partenariat avec des opérateurs privés et publics (Pierres et Territoires et LMH) et par la Foncière Logement.

- ❑ Les travaux démarreront à partir de 2013 et seront échelonnés par lot sur 2 à 3 ans

Le pôle d'appui Crouy (PRU)

Le projet du secteur du Crouy consiste aussi en :

- ❑ la réalisation d'un parking mutualisé en ouvrage répondant aux besoins en stationnement de l'opération et offrant des places excédentaires en location au voisinage
- ❑ Un programme d'espaces publics intégrant la création de deux rues nouvelles et l'aménagement de deux squares dont un en création (programmes définis en concertation)

Le pôle d'appui Crouy (PRU)



Plan de principes du tracé des nouvelles rues et de l'implantation des logements

Atelier JP Philippon

Le pôle d'appui Crouy (PRU)

- >Les espaces publics (PRU)

- Rues Mischkind et de la Tour prolongée

Démarrage des travaux fin 2012 avec une livraison échelonnée à partir de 2014 en fonction des travaux de construction de logements.

Maître d'ouvrage : SEM VR aménageur dans le cadre du PRU

Coût : 655 600 €

Le pôle d'appui Crouy

>Les espaces publics (hors PRU)

Square Sébastopol:

Démarrage des travaux en 2014 après phase de concertation

- Coût : 250 000 euros
- Maître d'ouvrage : ville de Roubaix
- Surface à aménager : 2 964 m²

Square de la Tour

Démarrage des travaux à partir du 2^e trimestre 2012

- Coût : 250 000 euros TTC
- Maître d'ouvrage : Ville de Roubaix
- Surface à aménager: 3900 m²

Le pôle d'appui Crouy

> Le projet du Conservatoire

En dehors du PRU mais intégré au pôle d'appui, le projet de restructuration du Conservatoire complètera la dynamique de reconquête du secteur du Crouy.

Démarrage des travaux à partir de fin 2011 pour une livraison au printemps 2013.

Coût : 7,5M€

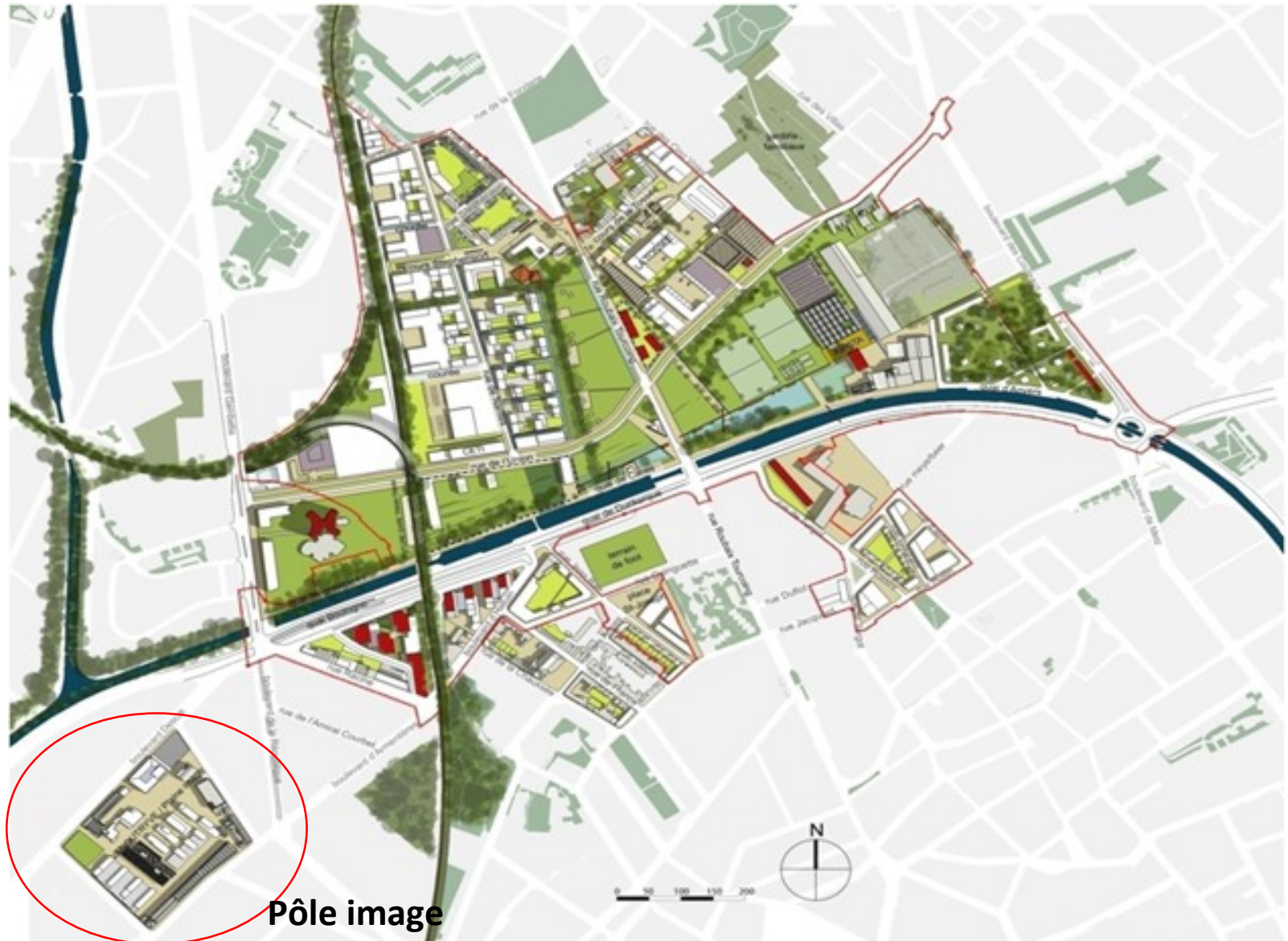
Maîtrise d'ouvrage : Ville de Roubaix

Les opérations de logements PRU déjà livrées

- 8 Logements sociaux Rue de Lille (LMH)
- Résidence du Fresnoy (Villogia) (61 logements)
- Résidence à l'angle Naples /cuvier (LMH) (8 logements)
- Résidence LMH rue du Lieutenant Castelain (LMH) (15 logements)

La « plaine Image » de l'Union

Schéma Directeur de l'Union 2010



La « plaine Image » de l'Union

La plaine image de l'Union, ex site Vanoutryve, boulevard d'Armentières.



Le projet vise à proposer à la filière Image un site attractif et stratégique, ainsi que des services mutualisés

La « plaine Image » de l'Union

La Retorderie



- **Réhabilitation en hôtel d'entreprises par la SEM Ville renouvelée dans le cadre de la ZAC(7 500 m2 de bureaux pour les entreprises du secteur de l'image, incubateur de projets, hôtel d'entreprises, centre de formation, espace d'échanges et d'animation...)**
- **Début des travaux : juillet 2010 - Livraison prévisionnelle: fin 2011**

La « plaine Image » de l'Union

Parking silo



- **Construction par la SEM Ville renouvelée dans le cadre de la ZAC d'un parking silo mutualisé de 350 places en cœur du site**
- **Début des travaux : fin 2011**