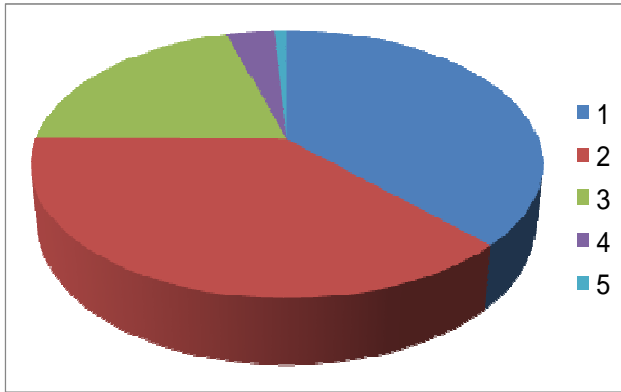
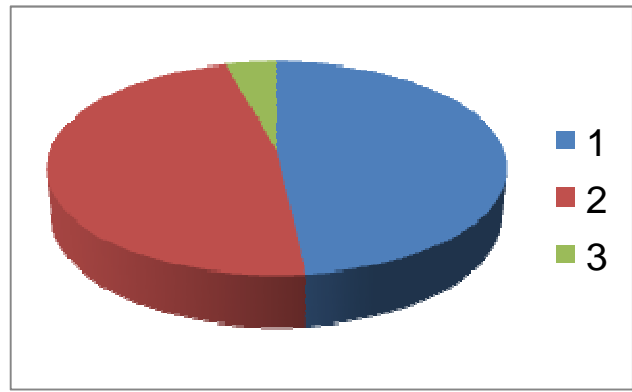


Compte administratif 2010, dépenses de fonctionnement



Compte administratif 2010, recettes de fonctionnement



1	Charges générales	53 960
2	Charges de personnel	53 841
3	Charges courantes	29 139
4	Charges financières	5 236
5	Autres	1 338

1	Ressources fiscales	85 647
2	Subventions, participations de l'Etat	84 249
3	Produits courants	7 407

Subventions 2011

Association de lutte contre le cancer et les maladies cardiovasculaires - cœur et cancer	150
Association française des sclérosés en plaques	75
Association Point de départ – association de lutte contre le SIDA	75
AFM Téléthon	75
Croix rouge française	75
Association Française des Diabétiques	75
Association France Alzheimer Manche	75
ADEVA-CHERBOURG Association de Défense des Victimes de l'Amiante	75
Association Visite des Malades dans les Etablissements Hospitaliers	45
Association développement des soins palliatifs Nord Cotentin	45
Amicale des sapeurs pompiers de Saint Pierre Eglise	100
Amicale des sapeurs pompiers du Val de Saire	100
Canot de sauvetage SNSM de Barfleur	100
Canot de sauvetage SNSM de Saint Vaast La Hougue	100
Association socioculturelle de Valcanville	230
Société de chasse "La Valcanvillaise"	90
Société de pêche "La Mouche de Saire"	75
Association ORCHIS	75
Conseil d'Architecture, d'Urbanisme et de l'Environnement de la Manche - C A U E	30
Association des Anciens Combattants de Valcanville	40
FNACA comité du Val de Saire	40
UNAFAM Manche handicapés psychiques	45
Panier du Val de Saire	100
Elan de Tocqueville-Gatteville-Gouberville football	150
Football club du Val de Saire	60
Tennis Saint-Pierrais	15
Judo Saint Pierrais	15
Jitsu self défense	30
Gymnastique volontaire de Valcanville	75
Funky danse du Val de Saire	15
Saint Pierre Badminton	15
F.S.L. – Fonds de Solidarité pour le Logement	225
F.A.J. – Fonds d'Aide aux Jeunes	86