

MANCHE

	taille mini en cm	période de pêche	limite journalière
Araignées de mer	12 cm	15/10 au 1/9	10
Bouquets	5 cm	1/7 (1/8 à Chausey) au 29/2	5 litres
Bulots	4,5	toute l'année	non limité
Coques	3	toute l'année	500
Coquilles St-Jacques	10,2	1/10 au 15/5	30
Couteaux	10	toute l'année	non limité
Crevettes grises	3	toute l'année	5 litres
Etrilles	6,5	toute l'année	40
Homards	8,7	toute l'année	4
Huîtres creuses	5	1/9 au 30/4	72
Huîtres plates	6	1/9 au 30/4	40
Moules	4	toute l'année	350 ou 5 litres
Ormeaux	9	1/9 au 30/4	12
Palourdes	4	toute l'année	100
Praires	4,3	1/9 au 30/4	100
Tourteaux	14	toute l'année	10



Crevettes grises
(3 cm)



Bouquets
(5 cm)



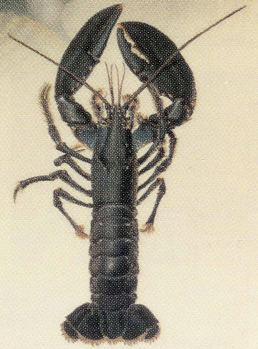
Etrilles
(6,5 cm)



Araignées
(12 cm)



Tourteaux
(14 cm)



Homards
(8,7 cm)



Coquilles St-Jacques
(10,2 cm)



Bulots
(4,5 cm)



Huitres creuses
(5 cm)



Huitres plates
(6 cm)



Ormeaux
(9 cm)



Moules
(4 cm)



Bigorneaux



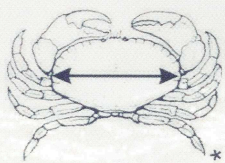
Coques
(3 cm)



Paires
(4,3 cm)

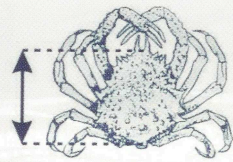


Palourdes
(4 cm)

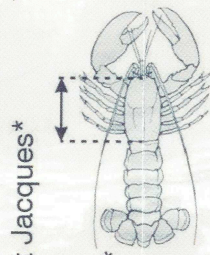


15

Tourteau*



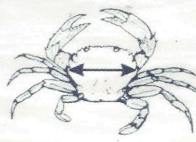
Araignée



St Jacques*

10

Ormeau*
Homard

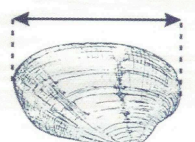


Etrille

5

Bulot
Moule · Palourde · Pétoncle

Coque · Crevette*



0