

Les modes de déplacement des habitants du sud d'Aulnay-sous-Bois

Rapport rédigé par :

Jean-Daniel Lévy, Directeur du Département Politique – Opinion

Camille Espinasse, Chargée d'études au Département Politique – Opinion

Marine Rey, Chargée d'études au Département Politique – Opinion



Sommaire

Méthodologie de l'enquête

P.3

1. Le profil de mobilité des habitants des quartiers sud d'Aulnay-sous-Bois

P.5

2. Les priorités pour l'avenir en termes de modes de déplacement à Aulnay-sous-Bois

P.38

3. Les changements de comportement des habitants des quartiers Sud d'Aulnay-sous-Bois en termes de modes de déplacement

P.42

Méthodologie d'enquête



Enquête réalisée par téléphone du 19 au 22 juin 2013.



Echantillon de 604 individus représentatifs des habitants des trois quartiers Sud d'Aulnay-sous-Bois (Zones Iris Nonneville, Parc et Emile Zola), âgés de 18 ans et plus.



Méthode des quotas et redressement appliquée aux variables suivantes : sexe, âge, catégorie socioprofessionnelle et quartier de l'interviewé(e).



Aide à la lecture des résultats :

- *Dans le cadre de ce rapport, les termes « Aulnaysiens » ou « habitants d'Aulnay-sous-Bois » renvoient aux habitants des trois quartiers Sud d'Aulnay-sous-Bois.*
- *Dans les tableaux, les chiffres sur fond vert sont ceux qui apparaissent le plus significativement au-dessus du chiffre auprès de l'ensemble de la population interrogée tandis que les chiffres sur fond orange sont ceux qui apparaissent le plus significativement en-dessous.*
- *Dans les tableaux, les chiffres des colonnes comportant une astérisque (*) sont à interpréter avec prudence en raison de la faiblesse des effectifs.*

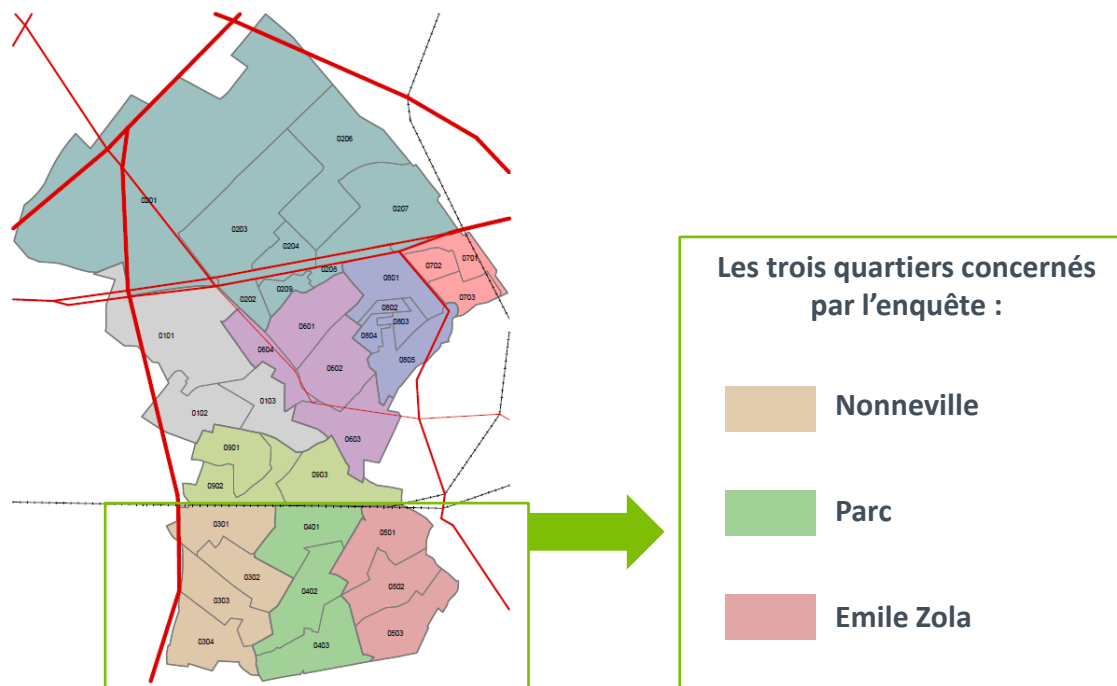
Détail de l'échantillon



Echantillon de 604 individus représentatifs des habitants des trois quartiers Sud d'Aulnay-sous-Bois (Zones Iris Nonneville, Parc et Emile Zola), âgés de 18 ans et plus.

Carte de la ville d'Aulnay-sous-Bois selon le découpage IRIS :

(Source Insee)

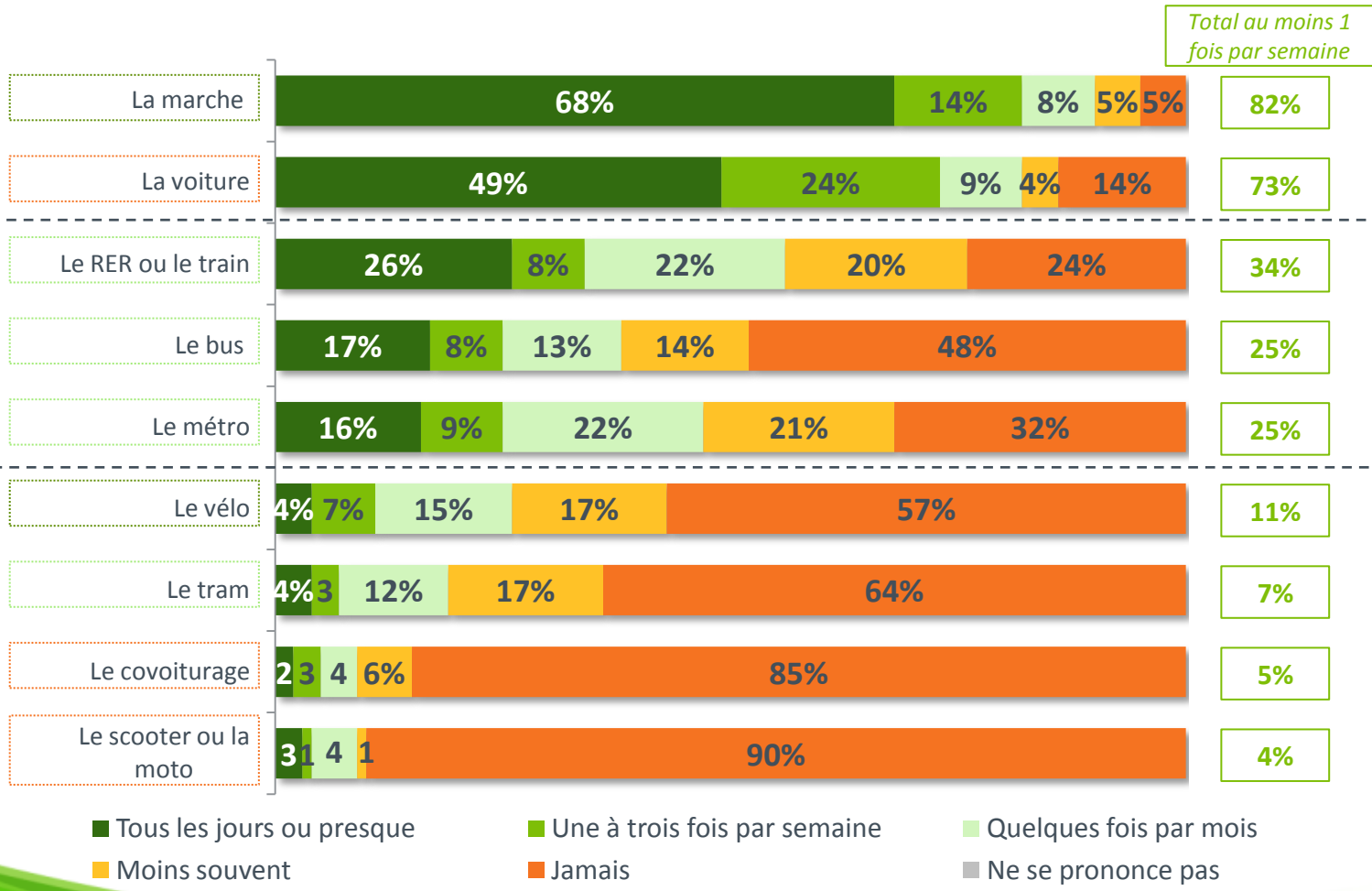




Le profil de mobilité des habitants des quartiers sud d'Aulnay-sous-Bois

Les moyens de déplacement les plus utilisés par les habitants du sud d'Aulnay-sous-Bois seraient la marche, la voiture ainsi que le RER ou le train

Je vais vous citer des moyens de déplacement. Pour chacun d'eux, vous me direz si vous l'utilisez-vous tous les jours ou presque, une à trois fois par semaine, quelques fois par mois, moins souvent ou jamais



Total utilise un mode de déplacement doux tous les jours ou presque: 70%, dont 18% qui n'utilisent, tous les jours ou presque, que ces types de transports

Total utilise les transports en commun tous les jours ou presque: 34%, dont 3% qui n'utilisent, tous les jours ou presque, que ces types de transports

Total utilise un mode de déplacement polluant tous les jours ou presque: 52%, dont 21% qui n'utilisent, tous les jours ou presque, que ces types de transports

Résultats détaillés

	Total	Quartier			Sexe		Age						CSP du répondant			Niveau de diplôme			Revenus nets mensuels					Situation familiale				Ancienneté de résidence à Aulnay-sous-Bois				Nombre de voiture(s) du foyer							
		Quartier de Nonneville	Quartier Parc	Quartier Emile Zola	Homme	Femme	Total Moins de 35 ans	18 à 24 ans	25 à 34 ans	Total 35 ans et plus	35 à 49 ans	50 à 64 ans	65 et plus	CSP +	CSP -	Inactifs	Inférieur au Bac	Bac	Bac +2	Supérieur à Bac+2	Moins de 1 200 €	De 1200 à moins de 2300 €	De 2300 à moins de 3500 €	De 3500 à moins de 5000 €	5000 € ou plus	Sans enfant	Avec enfant(s)	Dont enfant(s) de moins de 18 ans au foyer	Seule(e)	En couple	5 ans et moins	6 à 10 ans	10 à 20 ans	plus de 20 ans	Pas de voiture	1 ou plus de voitures	1 voiture	2 voitures ou plus	
La marche																																							
ST Au moins une fois par semaine	82%	86%	83%	78%	80%	85%	83%	82%	83%	82%	81%	80%	88%	77%	82%	87%	82%	81%	86%	82%	83%	88%	83%	81%	67%	84%	81%	81%	83%	82%	81%	86%	83%	82%	88%	82%	86%	76%	
Tous les jours ou presque	68%	70%	68%	67%	67%	69%	70%	77%	65%	68%	65%	69%	72%	57%	74%	75%	70%	68%	72%	64%	63%	78%	63%	66%	58%	72%	65%	64%	70%	67%	64%	69%	70%	69%	78%	67%	73%	60%	
Une à trois fois par semaine	14%	16%	14%	11%	13%	16%	12%	5%	18%	15%	16%	11%	17%	20%	9%	13%	11%	13%	14%	19%	20%	10%	19%	15%	9%	12%	16%	16%	13%	15%	17%	17%	13%	13%	10%	15%	13%	16%	
ST Moins d'une fois par semaine	13%	10%	13%	17%	14%	12%	10%	6%	14%	14%	15%	15%	10%	18%	12%	9%	12%	14%	10%	15%	9%	11%	13%	15%	25%	11%	15%	16%	10%	14%	18%	9%	13%	12%	8%	14%	12%	16%	
Quelques fois par mois	8%	6%	5%	13%	9%	7%	7%	6%	8%	8%	8%	11%	5%	12%	7%	5%	6%	11%	6%	10%	6%	6%	8%	12%	12%	6%	10%	11%	7%	9%	10%	6%	9%	7%	3%	9%	7%	10%	
Moins souvent	5%	3%	8%	4%	5%	5%	3%	-	6%	5%	7%	4%	4%	5%	5%	4%	7%	3%	5%	4%	3%	5%	5%	3%	13%	5%	5%	5%	3%	6%	7%	3%	4%	5%	5%	5%	5%	5%	
Jamais	5%	4%	5%	5%	6%	4%	7%	12%	3%	4%	4%	5%	2%	5%	6%	3%	6%	5%	4%	3%	8%	2%	4%	4%	8%	5%	4%	3%	7%	3%	2%	5%	4%	6%	4%	5%	2%	8%	
La voiture																																							
ST Au moins une fois par semaine	73%	76%	72%	70%	77%	69%	66%	63%	68%	76%	79%	73%	73%	84%	66%	69%	67%	78%	77%	74%	44%	69%	76%	86%	79%	65%	80%	81%	62%	78%	73%	75%	72%	72%	13%	82%	76%	87%	
Tous les jours ou presque	49%	49%	50%	48%	51%	48%	44%	41%	47%	51%	60%	55%	32%	66%	47%	36%	40%	57%	54%	52%	23%	39%	52%	66%	59%	40%	57%	61%	39%	54%	49%	51%	54%	46%	1%	56%	45%	68%	
Une à trois fois par semaine	24%	27%	21%	22%	27%	21%	21%	21%	25%	19%	18%	41%	18%	19%	33%	28%	21%	23%	22%	21%	31%	24%	21%	20%	25%	23%	21%	23%	24%	24%	24%	19%	26%	12%	25%	31%	19%		
ST Moins d'une fois par semaine	13%	13%	14%	12%	13%	13%	11%	8%	13%	14%	12%	16%	13%	11%	15%	13%	13%	7%	15%	16%	7%	14%	14%	11%	16%	14%	12%	11%	9%	15%	10%	8%	12%	16%	14%	13%	16%	9%	
Quelques fois par mois	9%	10%	9%	6%	9%	8%	7%	2%	11%	9%	9%	9%	11%	8%	9%	10%	8%	5%	10%	12%	4%	10%	8%	9%	13%	9%	8%	7%	5%	10%	5%	6%	9%	11%	6%	9%	12%	6%	
Moins souvent	4%	2%	5%	6%	4%	5%	4%	7%	2%	4%	4%	7%	3%	3%	7%	4%	5%	2%	5%	4%	4%	4%	6%	2%	3%	5%	4%	4%	4%	5%	5%	3%	4%	5%	8%	4%	4%	3%	
Jamais	14%	11%	14%	18%	10%	18%	24%	29%	19%	11%	8%	11%	14%	6%	19%	18%	19%	15%	8%	9%	49%	17%	10%	3%	5%	20%	9%	8%	29%	7%	17%	17%	15%	12%	73%	6%	8%	3%	
Le RER ou le train																																							
ST Au moins une fois par semaine	34%	35%	34%	34%	34%	34%	55%	57%	53%	27%	34%	29%	12%	31%	44%	29%	26%	36%	40%	42%	41%	35%	28%	34%	41%	36%	32%	35%	41%	31%	42%	34%	46%	25%	59%	31%	33%	28%	
Tous les jours ou presque	26%	27%	24%	29%	27%	25%	45%	42%	46%	20%	28%	22%	3%	26%	39%	17%	19%	26%	38%	31%	31%	27%	24%	27%	29%	27%	26%	28%	31%	24%	34%	25%	36%	19%	46%	24%	26%	21%	
Une à trois fois par semaine	8%	8%	10%	5%	7%	9%	10%	15%	7%	7%	6%	7%	9%	5%	5%	12%	7%	10%	2%	11%	11%	8%	4%	7%	12%	9%	7%	7%	11%	6%	9%	9%	11%	6%	13%	7%	7%	7%	
ST Moins d'une fois par semaine	42%	41%	42%	42%	39%	44%	28%	25%	31%	47%	44%	45%	53%	46%	34%	44%	45%	37%	40%	43%	34%	44%	46%	49%	38%	38%	45%	43%	34%	45%	40%	46%	33%	46%	24%	44%	44%	45%	
Quelques fois par mois	22%	22%	25%	18%	20%	23%	16%	15%	18%	24%	19%	25%	31%	24%	14%	27%	25%	16%	18%	26%	18%	23%	24%	27%	21%	20%	23%	21%	19%	23%	21%	24%	16%	24%	18%	22%	24%	20%	
Moins souvent	20%	19%	17%	25%	19%	21%	12%	10%	13%	23%	26%	21%	21%	23%	21%	17%	20%	21%	22%	18%	16%	21%	22%	18%	18%	18%	22%	22%	15%	22%	19%	23%	16%	21%	6%	22%	19%	25%	
Jamais	24%	24%	24%	23%	27%	21%	17%	19%	16%	27%	22%	26%	36%	22%	21%	27%	29%	27%	20%	15%	25%	22%	26%	17%	20%	26%	22%	23%	24%	24%	18%	20%	21%	29%	17%	25%	23%	28%	

Résultats détaillés

	Quartier			Sexe		Age						CSP du répandant			Niveau de diplôme			Revenus nets mensuels				Situation familiale				Ancienneté de résidence à Aulnay-sous-Bois				Nombre de voiture(s) du foyer									
	Total	Quartier de Nonneville	Quartier Parc	Quartier Emile Zola	Homme	Femme	Total Moins de 35 ans	18 à 24 ans	25 à 34 ans	Total 35 ans et plus	35 à 49 ans	50 à 64 ans	65 et plus	CSP +	CSP -	Inactifs	Inférieur au Bac	Bac	Bac +2	Supérieur à Bac+2	Moins de 1 200 €	De 1200 à moins de 2300 €	De 2300 à moins de 3500 €	De 3500 à moins de 5000 €	5000 € ou plus	Sans enfant	Avec enfant(s)	Dont enfant(s) de moins de 18 ans au foyer	Seule(e)	En couple	5 ans et moins	6 à 10 ans	10 à 20 ans	plus de 20 ans	Pas de voiture	ST au moins une voiture	1 voiture	2 voitures ou plus	
Le bus																																							
ST Au moins une fois par semaine	25%	20%	22%	34%	19%	30%	43%	52%	36%	18%	22%	18%	11%	13%	35%	28%	27%	27%	26%	19%	43%	30%	23%	19%	13%	25%	24%	27%	32%	22%	28%	31%	28%	20%	54%	21%	26%	15%	
Tous les jours ou presque	17%	13%	13%	25%	13%	20%	31%	37%	26%	11%	12%	15%	4%	7%	25%	18%	16%	22%	17%	13%	30%	22%	14%	14%	10%	17%	16%	17%	25%	13%	20%	18%	18%	14%	38%	14%	15%	11%	
Une à trois fois par semaine	8%	6%	9%	9%	6%	10%	12%	15%	10%	7%	10%	3%	7%	5%	10%	9%	11%	5%	9%	6%	13%	8%	9%	5%	3%	8%	8%	10%	7%	9%	8%	13%	11%	6%	16%	7%	10%	4%	
ST Moins d'une fois par semaine	27%	29%	29%	23%	27%	28%	25%	23%	25%	28%	30%	31%	22%	33%	29%	21%	24%	21%	31%	37%	24%	22%	28%	35%	28%	25%	30%	30%	26%	28%	36%	26%	30%	23%	29%	27%	28%	26%	
Quelques fois par mois	13%	14%	14%	12%	13%	14%	12%	14%	11%	14%	12%	16%	14%	11%	17%	12%	16%	8%	15%	14%	19%	12%	13%	10%	10%	13%	14%	12%	13%	14%	18%	12%	12%	12%	19%	13%	15%	9%	
Moins souvent	14%	15%	15%	11%	14%	14%	13%	10%	15%	15%	18%	15%	8%	22%	12%	9%	8%	13%	16%	24%	6%	11%	15%	24%	18%	12%	16%	18%	13%	15%	18%	14%	17%	11%	10%	15%	13%	17%	
Jamais	48%	50%	49%	43%	53%	42%	33%	25%	39%	53%	47%	51%	66%	54%	36%	51%	50%	52%	43%	42%	33%	47%	48%	46%	59%	50%	46%	43%	43%	50%	35%	43%	42%	57%	17%	52%	46%	59%	
Le métro																																							
ST Au moins une fois par semaine	25%	25%	27%	22%	25%	24%	43%	51%	37%	18%	20%	21%	10%	21%	30%	24%	19%	29%	22%	32%	27%	24%	21%	24%	31%	24%	25%	27%	28%	23%	29%	22%	36%	18%	39%	22%	24%	20%	
Tous les jours ou presque	16%	15%	17%	13%	15%	16%	29%	31%	27%	10%	14%	14%	1%	13%	23%	11%	11%	19%	16%	19%	20%	15%	15%	14%	15%	14%	16%	18%	19%	14%	20%	14%	24%	10%	27%	14%	16%	12%	
Une à trois fois par semaine	9%	10%	9%	8%	11%	8%	15%	20%	11%	7%	6%	8%	9%	8%	7%	12%	7%	11%	6%	13%	7%	9%	6%	10%	15%	9%	9%	9%	9%	9%	9%	8%	12%	8%	12%	9%	9%	9%	9%
ST Moins d'une fois par semaine	43%	45%	41%	44%	40%	46%	34%	29%	38%	47%	52%	41%	45%	48%	40%	43%	45%	35%	44%	48%	39%	41%	46%	52%	45%	44%	43%	43%	40%	45%	47%	55%	38%	41%	31%	45%	45%	45%	
Quelques fois par mois	22%	22%	22%	22%	20%	24%	22%	19%	23%	22%	23%	17%	27%	24%	17%	24%	20%	14%	23%	31%	19%	19%	22%	25%	27%	25%	19%	20%	20%	23%	27%	24%	16%	22%	20%	22%	23%	21%	
Moins souvent	21%	23%	19%	22%	20%	22%	12%	10%	15%	25%	29%	24%	18%	23%	23%	18%	24%	21%	21%	18%	20%	22%	24%	26%	19%	19%	23%	24%	19%	22%	20%	30%	22%	18%	10%	23%	22%	24%	
Jamais	32%	30%	32%	34%	34%	30%	22%	20%	24%	36%	28%	37%	45%	32%	29%	34%	36%	33%	20%	34%	35%	32%	24%	24%	32%	32%	32%	30%	32%	32%	25%	23%	25%	41%	29%	32%	30%	35%	
Le vélo																																							
ST Au moins une fois par semaine	11%	12%	12%	11%	17%	6%	9%	10%	7%	12%	15%	11%	8%	14%	12%	8%	12%	5%	9%	17%	8%	11%	13%	10%	10%	8%	14%	17%	9%	12%	15%	13%	14%	8%	8%	12%	12%	12%	
Tous les jours ou presque	4%	5%	4%	4%	8%	1%	4%	3%	4%	5%	5%	6%	2%	6%	6%	2%	5%	-	4%	8%	6%	3%	5%	3%	4%	3%	6%	8%	3%	5%	6%	2%	7%	3%	3%	5%	5%	4%	
Une à trois fois par semaine	7%	6%	7%	7%	9%	5%	5%	7%	3%	8%	10%	5%	6%	8%	6%	6%	7%	5%	5%	9%	2%	8%	8%	6%	5%	8%	9%	6%	7%	9%	10%	8%	5%	5%	7%	7%	7%	7%	
ST Moins d'une fois par semaine	32%	31%	36%	29%	35%	29%	33%	38%	29%	32%	35%	37%	20%	40%	30%	27%	23%	42%	36%	34%	14%	28%	31%	42%	38%	27%	37%	36%	29%	33%	31%	32%	35%	30%	16%	34%	32%	36%	
Quelques fois par mois	15%	15%	15%	13%	20%	10%	13%	18%	10%	15%	14%	19%	12%	17%	13%	13%	12%	19%	13%	14%	2%	11%	14%	20%	17%	10%	18%	16%	14%	15%	9%	12%	15%	17%	5%	16%	14%	18%	
Moins souvent	17%	16%	21%	16%	15%	19%	19%	19%	17%	21%	18%	8%	23%	16%	13%	10%	23%	24%	20%	12%	17%	17%	22%	21%	16%	18%	20%	15%	18%	22%	19%	20%	13%	11%	18%	18%	19%		
Jamais	57%	58%	52%	61%	48%	65%	59%	53%	64%	56%	50%	52%	72%	46%	58%	65%	66%	53%	55%	50%	78%	60%	56%	48%	52%	65%	49%	48%	62%	55%	54%	56%	51%	62%	76%	54%	56%	52%	

Résultats détaillés

	Quartier			Sexe		Age						CSP du répandant			Niveau de diplôme				Revenus nets mensuels				Situation familiale				Ancienneté de résidence à Aulnay-sous-Bois				Nombre de voiture(s) du foyer									
	Total	Quartier de Nonneville	Quartier Parc	Quartier Emile Zola	Homme	Femme	Total Moins de 35 ans	18 à 24 ans	25 à 34 ans	Total 35 ans et plus	35 à 49 ans	50 à 64 ans	65 et plus	CSP +	CSP -	Inactifs	Inférieur au Bac	Bac	Bac +2	Supérieur à Bac+2	Moins de 1 200 €	De 1200 à moins de 2300 €	De 2300 à moins de 3500 €	De 3500 à moins de 5000 €	5000 € ou plus	Sans enfant	Avec enfant(s)	Dont enfant(s) de moins de 18 ans au foyer		Seule(e)	En couple	5 ans et moins	6 à 10 ans	10 à 20 ans	plus de 20 ans	Pas de voiture	ST au moins un voiture	1 voiture	2 voitures ou plus	
Le tram																																								
ST Au moins une fois par semaine	7%	3%	8%	13%	8%	7%	17%	15%	19%	4%	5%	5%	-	3%	13%	7%	11%	8%	2%	6%	26%	8%	4%	6%	1%	7%	8%	9%	10%	6%	15%	13%	6%	3%	22%	5%	6%	5%		
Tous les jours ou presque	4%	2%	2%	9%	5%	3%	10%	8%	11%	2%	2%	4%	-	1%	8%	3%	5%	5%	2%	3%	13%	4%	2%	4%	-	4%	4%	4%	6%	3%	10%	3%	3%	2%	12%	3%	3%	3%		
Une à trois fois par semaine	3%	1%	5%	4%	3%	4%	7%	7%	8%	2%	4%	1%	-	2%	5%	4%	6%	2%	-	3%	13%	4%	2%	2%	1%	3%	4%	4%	4%	3%	5%	10%	2%	1%	10%	2%	3%	2%		
ST Moins d'une fois par semaine	29%	23%	31%	35%	27%	32%	42%	46%	39%	25%	27%	29%	16%	29%	32%	28%	24%	33%	34%	32%	23%	31%	33%	27%	34%	29%	30%	32%	27%	30%	32%	36%	34%	24%	38%	28%	28%	29%		
Quelques fois par mois	12%	8%	14%	14%	10%	14%	21%	26%	17%	9%	8%	12%	6%	8%	13%	15%	11%	13%	14%	12%	14%	12%	16%	7%	7%	15%	9%	9%	14%	11%	18%	15%	12%	8%	25%	10%	10%	10%		
Moins souvent	17%	15%	17%	21%	17%	18%	21%	20%	22%	16%	19%	17%	10%	21%	19%	13%	13%	21%	20%	20%	9%	19%	17%	20%	27%	13%	21%	22%	14%	19%	14%	21%	21%	16%	13%	18%	18%	18%		
Jamais	64%	74%	62%	52%	65%	61%	41%	40%	42%	72%	68%	67%	84%	68%	55%	65%	65%	59%	63%	63%	51%	61%	63%	67%	64%	65%	62%	60%	63%	64%	54%	51%	61%	73%	40%	67%	67%	67%		
Le covoiturage																																								
ST Au moins une fois par semaine	5%	3%	6%	7%	4%	6%	9%	11%	7%	4%	4%	3%	5%	4%	5%	7%	3%	9%	5%	4%	2%	8%	5%	4%	5%	6%	5%	5%	7%	4%	4%	6%	8%	4%	5%	5%	4%	7%		
Tous les jours ou presque	2%	-	3%	4%	3%	2%	3%	5%	1%	2%	2%	3%	2%	3%	2%	2%	1%	5%	3%	1%	-	3%	2%	1%	2%	3%	2%	1%	3%	2%	1%	2%	4%	2%	2%	2%	1%	4%		
Une à trois fois par semaine	3%	3%	3%	3%	2%	4%	6%	6%	6%	2%	2%	1%	4%	1%	3%	4%	2%	4%	2%	3%	2%	5%	3%	3%	3%	3%	3%	3%	4%	4%	2%	4%	4%	4%	2%	3%	3%	3%	3%	
ST Moins d'une fois par semaine	10%	8%	11%	10%	9%	11%	13%	10%	16%	8%	9%	10%	5%	9%	12%	9%	4%	12%	17%	11%	12%	10%	9%	10%	4%	9%	10%	11%	11%	9%	15%	10%	7%	8%	6%	10%	10%	11%		
Quelques fois par mois	4%	3%	4%	5%	4%	4%	5%	6%	4%	4%	3%	4%	3%	2%	5%	5%	2%	7%	6%	3%	9%	5%	2%	4%	1%	4%	4%	4%	4%	4%	7%	3%	2%	4%	4%	4%	4%	4%		
Moins souvent	6%	5%	7%	4%	4%	7%	8%	3%	12%	5%	6%	5%	2%	7%	7%	3%	2%	6%	12%	8%	3%	5%	7%	6%	3%	5%	6%	7%	7%	5%	8%	8%	5%	4%	3%	6%	6%	7%		
Jamais	85%	88%	83%	83%	87%	83%	78%	79%	77%	88%	87%	87%	89%	87%	84%	85%	93%	78%	78%	85%	86%	83%	86%	86%	91%	85%	85%	84%	82%	87%	81%	84%	85%	87%	89%	84%	86%	83%		
Le scooter ou la moto																																								
ST Au moins une fois par semaine	4%	3%	7%	4%	8%	1%	3%	5%	1%	5%	7%	6%	-	8%	5%	-	7%	1%	3%	5%	5%	3%	4%	3%	7%	4%	5%	5%	5%	4%	5%	1%	5%	4%	3%	5%	5%	4%		
Tous les jours ou presque	3%	2%	5%	3%	6%	1%	3%	5%	1%	3%	5%	3%	-	5%	5%	-	6%	-	1%	3%	5%	3%	2%	1%	6%	3%	3%	4%	3%	3%	4%	1%	5%	2%	3%	3%	3%	4%		
Une à trois fois par semaine	1%	1%	1%	1%	2%	-	-	-	-	2%	2%	2%	-	3%	1%	-	-	1%	2%	2%	-	1%	2%	2%	1%	1%	1%	2%	1%	1%	1%	-	1%	2%	-	1%	2%	1%		
ST Moins d'une fois par semaine	6%	5%	6%	7%	9%	4%	6%	8%	5%	6%	7%	8%	1%	8%	5%	5%	6%	7%	5%	5%	2%	4%	6%	12%	7%	5%	7%	7%	4%	7%	7%	4%	7%	6%	3%	6%	6%	7%		
Quelques fois par mois	5%	5%	4%	5%	7%	2%	5%	6%	3%	4%	5%	6%	1%	6%	4%	3%	6%	5%	2%	4%	-	3%	4%	10%	6%	3%	6%	6%	3%	5%	5%	4%	5%	4%	3%	5%	5%	5%		
Moins souvent	1%	1%	2%	2%	2%	1%	2%	2%	1%	2%	2%	2%	-	2%	1%	1%	1%	2%	3%	1%	2%	1%	2%	2%	2%	1%	2%	1%	1%	2%	2%	-	1%	2%	-	2%	1%	2%		
Jamais	90%	92%	88%	90%	83%	96%	91%	87%	94%	89%	86%	86%	99%	84%	90%	95%	87%	92%	92%	90%	94%	92%	91%	85%	85%	91%	88%	88%	92%	89%	89%	95%	88%	90%	95%	89%	90%	88%		

Résultats détaillés

Total	Quartier			Sexe		Age						CSP du répondant			Niveau de diplôme			Revenus nets mensuels				Situation familiale				Ancienneté de résidence à Aulnay-sous-Bois				Nombre de voiture(s) du foyer						
	Quartier de Nonneville	Quartier Parc	Quartier Emile Zola	Homme	Femme	Total Moins de 35 ans	18 à 24 ans	25 à 34 ans	Total 35 ans et plus	35 à 49 ans	50 à 64 ans	65 et plus	CSP +	CSP -	Inactifs	Inférieur au Bac	Bac	Bac +2	Supérieur à Bac+2	Moins de 1 200 €	De 1200 à moins de 2300 €	De 2300 à moins de 3500 €	De 3500 à moins de 5000 €	5000 € ou plus	Sans enfant	Avec enfant(s)	Dont enfant(s) de moins de 18 ans au foyer	Seule(e)	En couple	5 ans et moins	6 à 10 ans	10 à 20 ans	plus de 20 ans	Pas de voiture	ST au moins un voiture	1 voiture

Tableau récapitulatif - Modes de déplacement utilisés tous les jours ou presque

ST Modes de déplacement doux	70%	71%	69%	69%	69%	70%	72%	80%	65%	69%	66%	70%	72%	58%	76%	75%	72%	68%	74%	65%	65%	78%	65%	66%	60%	73%	67%	67%	71%	69%	66%	70%	71%	70%	79%	68%	75%	61%
ST Modes de déplacement polluants	52%	49%	55%	52%	54%	49%	47%	45%	49%	54%	63%	58%	32%	69%	51%	37%	44%	58%	54%	55%	25%	41%	55%	66%	62%	43%	60%	63%	43%	56%	52%	53%	56%	49%	6%	58%	47%	71%
ST Transports en commun	34%	31%	31%	39%	32%	35%	56%	62%	52%	25%	32%	31%	7%	30%	47%	27%	29%	36%	40%	36%	47%	36%	29%	34%	33%	34%	33%	35%	41%	30%	45%	32%	41%	26%	60%	30%	33%	27%
La marche	68%	70%	68%	67%	67%	69%	70%	77%	65%	68%	65%	69%	72%	57%	74%	75%	70%	68%	72%	64%	63%	78%	63%	66%	58%	72%	65%	64%	70%	67%	64%	69%	70%	69%	78%	67%	73%	60%
La voiture	49%	49%	50%	48%	51%	48%	44%	41%	47%	51%	60%	55%	32%	66%	47%	36%	40%	57%	54%	52%	23%	39%	52%	66%	59%	40%	57%	61%	39%	54%	49%	51%	54%	46%	1%	56%	45%	68%
Le RER ou le train	26%	27%	24%	29%	27%	25%	45%	42%	46%	20%	28%	22%	3%	26%	39%	17%	19%	26%	38%	31%	31%	27%	24%	27%	29%	27%	26%	28%	31%	24%	34%	25%	36%	19%	46%	24%	26%	21%
Le bus	17%	13%	13%	25%	13%	20%	31%	37%	26%	11%	12%	15%	4%	7%	25%	18%	16%	22%	17%	13%	30%	22%	14%	14%	10%	17%	16%	17%	25%	13%	20%	18%	18%	14%	38%	14%	15%	11%
Le métro	16%	15%	17%	13%	15%	16%	29%	31%	27%	10%	14%	14%	1%	13%	23%	11%	11%	19%	16%	19%	20%	15%	15%	14%	15%	14%	16%	18%	19%	14%	20%	14%	24%	10%	27%	14%	16%	12%
Le vélo	4%	5%	4%	4%	8%	1%	4%	3%	4%	5%	5%	6%	2%	6%	6%	2%	5%	-	4%	8%	6%	3%	5%	3%	4%	3%	6%	8%	3%	5%	6%	2%	7%	3%	3%	5%	5%	4%
Le tram	4%	2%	2%	9%	5%	3%	10%	8%	11%	2%	2%	4%	-	1%	8%	3%	5%	5%	2%	3%	13%	4%	2%	4%	-	4%	4%	4%	6%	3%	10%	3%	3%	2%	12%	3%	3%	3%
Le scooter ou la moto	3%	2%	5%	3%	6%	1%	3%	5%	1%	3%	5%	3%	-	5%	5%	-	6%	-	1%	3%	5%	3%	2%	1%	6%	3%	3%	4%	3%	3%	4%	1%	5%	2%	3%	3%	3%	4%
Le covoiturage	2%	-	3%	4%	3%	2%	3%	5%	1%	2%	2%	3%	2%	3%	2%	2%	1%	5%	3%	1%	-	3%	2%	1%	2%	3%	2%	1%	3%	2%	1%	2%	2%	2%	2%	2%	1%	4%

Profils récapitulatifs -

Modes de transport mixtes tous les jours ou presque	58%	53%	61%	62%	60%	57%	67%	75%	60%	55%	57%	60%	47%	54%	66%	56%	55%	61%	66%	55%	62%	59%	56%	62%	54%	60%	57%	58%	60%	57%	62%	59%	63%	54%	61%	58%	60%	56%
N'utilise, tous les jours ou presque, que des modes de déplacements polluants	21%	20%	18%	24%	21%	20%	18%	10%	24%	22%	28%	23%	10%	37%	17%	9%	15%	24%	20%	27%	6%	11%	26%	28%	33%	15%	25%	26%	17%	22%	26%	22%	19%	19%	1%	23%	16%	32%
N'utilise, tous les jours ou presque, que des modes de déplacement doux	18%	22%	19%	12%	16%	20%	10%	10%	9%	21%	13%	14%	44%	7%	12%	32%	26%	13%	12%	15%	20%	28%	16%	8%	12%	22%	15%	13%	19%	18%	8%	17%	14%	25%	27%	17%	23%	10%
N'utilise, tous les jours ou presque, que des transports en commun	3%	4%	2%	2%	3%	3%	6%	5%	6%	2%	3%	3%	-	2%	5%	2%	4%	2%	3%	3%	12%	2%	3%	2%	2%	3%	3%	3%	4%	3%	4%	2%	5%	2%	10%	2%	2%	2%

Résultats détaillés

	Total	Modes de déplacement utilisés tous les jours ou presque								Temps total des déplacements quotidiens				Périmètre des déplacements quotidiens								Satisfaction quant à ses déplacements		Attitude pour réduire l'impact de ses déplacements				Freins aux changements de comportement en termes de modes de déplacement							
		Total Modes de déplacement polluants	Dont la voiture	Total Modes de déplacement doux	Dont le vélo (*)	Dont la marche	ST Transports en commun	Dont le RER ou le train	Dont le bus	Dont le métro	30 minutes ou moins	De 31 à 60 minutes	De 61 minutes à 2 heures	Plus de 2 heures	ST A Aulnay sous bois	Dans votre quartier	Dans votre ville, Aulnay-sous-Bois	ST En dehors d'Aulnay	Entre votre domicile et une autre ville du département	Entre votre domicile et la ville de Paris	Entre votre domicile et un autre département	ST Satisfait(e)	ST Pas Satisfait(e)	ST S'engage	S'engage autant qu'il peut	S'engage mais pourrait en faire plus	Total Ne s'engage pas	ST Motif collectif	L'absence de choix, le manque de transports alternatifs	Le manque d'information (*)	Le prix	Le comportement des autres habitants	ST Motif individuel	L'attachement à ses modes de déplacements actuels	L'habitude
La marche																																			
ST Au moins une fois par semaine	82%	72%	73%	99%	85%	92%	94%	94%	91%	78%	80%	87%	85%	85%	90%	84%	81%	77%	87%	78%	81%	88%	87%	92%	84%	76%	85%	82%	88%	90%	87%	79%	77%	79%	79%
Tous les jours ou presque	68%	56%	57%	98%	73%	84%	86%	87%	84%	63%	63%	76%	71%	70%	80%	67%	67%	60%	77%	64%	67%	72%	74%	82%	68%	62%	72%	68%	81%	68%	83%	63%	64%	63%	61%
Une à trois fois par semaine	14%	16%	16%	1%	12%	8%	8%	7%	6%	15%	16%	11%	14%	15%	10%	17%	14%	17%	10%	14%	14%	16%	14%	10%	16%	14%	13%	14%	8%	21%	4%	16%	13%	16%	18%
ST Moins d'une fois par semaine	13%	20%	20%	1%	10%	5%	5%	5%	4%	15%	14%	11%	11%	11%	8%	12%	13%	16%	9%	15%	14%	9%	11%	7%	14%	16%	10%	12%	8%	10%	8%	16%	16%	17%	15%
Quelques fois par mois	8%	13%	13%	-	4%	2%	2%	2%	2%	7%	9%	7%	8%	6%	4%	6%	9%	12%	5%	11%	9%	5%	7%	3%	9%	10%	8%	8%	5%	10%	4%	9%	7%	9%	9%
Moins souvent	5%	7%	7%	-	7%	3%	3%	3%	2%	8%	5%	4%	3%	6%	4%	6%	4%	5%	4%	4%	5%	4%	4%	4%	4%	6%	3%	4%	3%	-	4%	8%	9%	8%	7%
Jamais	5%	8%	7%	-	5%	3%	2%	1%	5%	6%	7%	2%	4%	3%	2%	4%	6%	6%	4%	7%	5%	3%	2%	2%	2%	8%	5%	7%	4%	-	5%	5%	7%	4%	5%
La voiture																																			
ST Au moins une fois par semaine	73%	96%	68%	66%	68%	52%	52%	48%	58%	78%	76%	66%	72%	71%	53%	76%	74%	75%	70%	78%	75%	65%	72%	63%	78%	75%	71%	75%	69%	58%	70%	75%	78%	76%	70%
Tous les jours ou presque	49%	95%	40%	29%	41%	22%	21%	21%	27%	59%	54%	35%	53%	41%	26%	45%	54%	58%	44%	63%	52%	39%	47%	30%	58%	54%	47%	54%	30%	38%	44%	53%	55%	54%	47%
Une à trois fois par semaine	24%	1%	28%	37%	28%	30%	31%	27%	31%	19%	22%	30%	19%	30%	28%	31%	20%	17%	25%	15%	23%	27%	25%	33%	20%	21%	24%	21%	39%	20%	25%	22%	23%	22%	23%
ST Moins d'une fois par semaine	13%	1%	15%	18%	15%	22%	22%	18%	17%	11%	10%	19%	10%	13%	25%	10%	13%	11%	15%	12%	12%	18%	14%	17%	13%	12%	12%	10%	14%	18%	12%	14%	16%	14%	15%
Quelques fois par mois	9%	-	10%	14%	10%	14%	16%	8%	11%	8%	6%	13%	7%	9%	20%	6%	8%	6%	11%	9%	7%	13%	9%	11%	9%	8%	8%	6%	9%	16%	6%	9%	11%	8%	13%
Moins souvent	4%	1%	5%	3%	5%	8%	6%	10%	7%	4%	3%	6%	4%	4%	6%	3%	5%	5%	4%	4%	4%	5%	5%	6%	4%	4%	4%	4%	5%	2%	6%	5%	5%	6%	2%
Jamais	14%	3%	17%	16%	17%	26%	26%	34%	25%	11%	14%	15%	18%	16%	21%	14%	13%	14%	16%	10%	13%	17%	14%	20%	10%	13%	17%	15%	17%	24%	18%	10%	6%	11%	14%
Le RER ou le train																																			
ST Au moins une fois par semaine	34%	19%	18%	42%	33%	42%	86%	76%	95%	10%	23%	56%	53%	17%	14%	18%	44%	21%	68%	43%	25%	62%	38%	39%	37%	30%	38%	38%	47%	42%	28%	31%	26%	33%	28%
Tous les jours ou presque	26%	12%	11%	33%	22%	33%	79%	63%	89%	5%	13%	48%	44%	8%	6%	8%	37%	16%	58%	36%	18%	53%	31%	31%	31%	21%	30%	31%	39%	29%	21%	24%	21%	25%	23%
Une à trois fois par semaine	8%	7%	7%	9%	12%	9%	8%	13%	6%	5%	9%	7%	9%	9%	8%	9%	7%	4%	10%	7%	7%	9%	8%	6%	9%	8%	7%	8%	13%	7%	7%	6%	8%	4%	
ST Moins d'une fois par semaine	42%	49%	50%	39%	37%	39%	13%	24%	4%	51%	50%	32%	30%	54%	51%	55%	34%	55%	14%	35%	46%	29%	42%	38%	45%	41%	41%	43%	33%	43%	40%	42%	37%	41%	49%
Quelques fois par mois	22%	23%	23%	22%	21%	22%	9%	18%	2%	29%	26%	17%	11%	30%	21%	33%	17%	31%	9%	11%	25%	14%	26%	25%	26%	16%	23%	22%	25%	28%	21%	21%	19%	20%	25%
Moins souvent	20%	26%	27%	17%	15%	17%	4%	6%	1%	22%	23%	15%	19%	24%	30%	23%	17%	24%	5%	24%	21%	15%	16%	13%	19%	25%	18%	21%	8%	16%	19%	21%	18%	22%	24%
Jamais	24%	32%	32%	19%	30%	19%	1%	-	1%	39%	28%	13%	17%	29%	35%	27%	21%	24%	18%	22%	29%	9%	20%	23%	18%	29%	21%	19%	20%	14%	33%	28%	36%	26%	23%

Résultats détaillés

Total	Modes de déplacement utilisés tous les jours ou presque									Temps total des déplacements quotidiens				Périmètre des déplacements quotidiens						Satisfaction quant à ses déplacements		Attitude pour réduire l'impact de ses déplacements				Freins aux changements de comportement en termes de modes de déplacement																														
	Total Modes de déplacement polluants	Dont la voiture		Total Modes de déplacement doux		Dont le vélo (*)		Dont la marche		ST Transports en commun	Dont le RER ou le train		Dont le bus		Dont le métro		30 minutes ou moins	De 31 à 60 minutes	De 61 minutes à 2 heures	Plus de 2 heures	ST A Aulnay sous Bois	Dans votre quartier		Dans votre ville, Aulnay-sous-Bois		ST En dehors d'Aulnay	Entre votre domicile et une autre ville du département		Entre votre domicile et la ville de Paris		Entre votre domicile et un autre département		ST Satisfait(e)	ST Pas Satisfait(e)	ST S'engage	S'engage autant qu'il peut		S'engage mais pourrait en faire plus		Total Ne s'engage pas		ST Motif collectif	L'absence de choix, le manque de transports alternatifs		Le manque d'information (*)		Le prix		Le comportement des autres habitants		ST Motif individuel	L'attachement à ses modes de déplacements actuels		L'habitude		Le manque d'envie
Le bus																																																								
ST Au moins une fois par semaine	25%	12%	11%	30%	11%	30%	59%	51%								53%	13%	20%	31%	41%	24%	19%	25%	26%	23%	31%	22%	22%	35%	28%	29%	27%	21%	29%	27%	42%	30%	26%	21%	18%	25%	12%														
Tous les jours ou presque	17%	8%	7%	21%	3%	21%	50%	40%								41%	8%	12%	22%	29%	13%	9%	14%	19%	18%	22%	15%	14%	25%	19%	20%	19%	14%	20%	19%	31%	21%	16%	13%	7%	16%	10%														
Une à trois fois par semaine	8%	4%	4%	9%	7%	9%	9%	11%								12%	5%	8%	9%	12%	10%	10%	11%	7%	5%	9%	6%	8%	10%	9%	8%	7%	9%	8%	11%	9%	9%	8%	9%	8%	11%	9%	2%													
ST Moins d'une fois par semaine	27%	30%	29%	28%	42%	28%	25%	30%								34%	26%	29%	32%	16%	23%	30%	21%	30%	30%	31%	30%	26%	30%	31%	25%	34%	23%	29%	29%	20%	40%	26%	25%	19%	27%	27%														
Quelques fois par mois	13%	13%	12%	16%	16%	15%	15%	17%								21%	14%	14%	16%	5%	11%	12%	10%	15%	15%	17%	11%	12%	18%	16%	17%	9%	15%	13%	17%	22%	14%	11%	9%	12%	12%															
Moins souvent	14%	17%	17%	13%	26%	13%	10%	12%								13%	12%	15%	16%	11%	12%	18%	10%	15%	15%	13%	19%	15%	12%	14%	10%	17%	13%	14%	16%	3%	18%	12%	14%	11%	14%	15%														
Jamais	48%	59%	60%	41%	48%	42%	16%	20%								13%	60%	51%	37%	43%	53%	51%	54%	44%	48%	39%	48%	52%	35%	41%	45%	39%	57%	42%	44%	38%	28%	48%	54%	63%	49%	61%														
Le métro																																																								
ST Au moins une fois par semaine	25%	15%	14%	30%	35%	30%	60%	65%	54%							8%	16%	40%	37%	11%	10%	11%	33%	20%	54%	19%	19%	43%	27%	25%	28%	22%	28%	28%	34%	31%	21%	21%	23%	23%	14%															
Tous les jours ou presque	16%	8%	8%	19%	15%	19%	46%	52%	38%							2%	5%	31%	26%	5%	2%	6%	22%	10%	38%	13%	10%	32%	18%	15%	20%	12%	18%	19%	25%	14%	15%	13%	14%	14%	7%															
Une à trois fois par semaine	9%	7%	6%	11%	20%	11%	14%	13%	16%							6%	11%	9%	10%	6%	8%	5%	11%	10%	16%	6%	9%	11%	9%	11%	8%	10%	9%	8%	9%	17%	6%	9%	9%	9%	7%															
ST Moins d'une fois par semaine	43%	48%	49%	42%	33%	42%	30%	25%	37%							43%	52%	39%	33%	50%	49%	50%	40%	51%	25%	45%	46%	37%	48%	45%	50%	38%	45%	45%	47%	53%	37%	41%	35%	42%	46%															
Quelques fois par mois	22%	21%	22%	23%	18%	23%	21%	19%	23%							19%	25%	23%	18%	25%	15%	28%	20%	22%	16%	24%	22%	22%	23%	26%	29%	25%	17%	23%	25%	26%	28%	10%	21%	12%	22%	28%														
Moins souvent	21%	27%	27%	19%	15%	19%	9%	6%	14%							24%	27%	17%	15%	25%	34%	22%	19%	29%	9%	21%	23%	15%	22%	16%	25%	21%	22%	20%	22%	26%	27%	20%	23%	20%	18%															
Jamais	32%	37%	37%	28%	32%	28%	10%	9%	9%							49%	33%	20%	31%	39%	41%	38%	27%	29%	20%	35%	36%	20%	25%	30%	23%	40%	27%	27%	19%	16%	42%	37%	42%	34%	39%															
Le vélo																																																								
ST Au moins une fois par semaine	11%	11%	11%	13%		12%	9%	8%	4%	9%	11%	11%	13%	9%	12%	8%	14%	10%	13%	9%	9%	12%	9%	15%	20%	12%	6%	11%	9%	20%	14%	13%	10%	18%	9%	2%																				
Tous les jours ou presque	4%	3%	3%	6%		5%	4%	4%	1%	4%	5%	6%	3%	1%	4%	4%	3%	5%	9%	4%	1%	5%	3%	6%	12%	1%	3%	5%	4%	12%	4%	4%	4%	4%	9%	3%	2%																			
Une à trois fois par semaine	7%	8%	8%	7%		7%	4%	4%	3%	4%	6%	4%	9%	8%	9%	4%	10%	5%	4%	5%	8%	7%	7%	9%	8%	10%	3%	7%	5%	8%	10%	8%	6%	9%	7%	-																				
ST Moins d'une fois par semaine	32%	36%	36%	32%		33%	33%	34%	29%	31%	33%	31%	34%	30%	24%	26%	24%	36%	39%	34%	35%	32%	33%	36%	27%	43%	27%	32%	34%	34%	32%	20%	32%	19%	37%	34%																				
Quelques fois par mois	15%	17%	16%	14%		15%	12%	13%	13%	14%	20%	11%	15%	13%	13%	12%	13%	15%	15%	16%	15%	15%	13%	17%	12%	20%	12%	13%	13%	10%	15%	16%	16%	5%	17%	22%																				
Moins souvent	17%	19%	20%	18%		18%	20%	21%	16%	17%	13%	20%	18%	16%	11%	14%	11%	21%	24%	18%	20%	16%	21%	19%	15%	23%	15%	18%	21%	24%	18%	4%	17%	14%	19%	11%																				
Jamais	57%	53%	53%	55%		56%	59%	58%	68%	60%	56%	59%	54%	61%	63%	65%	62%	53%	48%	56%	56%	57%	57%	48%	53%	45%	67%	57%	57%	46%	54%	67%	58%	63%	54%	64%																				

Résultats détaillés

Total	Modes de déplacement utilisés tous les jours ou presque									Temps total des déplacements quotidiens				Périmètre des déplacements quotidiens						Satisfaction quant à ses déplacements		Attitude pour réduire l'impact de ses déplacements				Freins aux changements de comportement en termes de modes de déplacement																								
	Total Modes de déplacement polluants	Dont la voiture			Total Modes de déplacement doux			Dont le vélo (*)			Dont la marche			ST Transports en commun			Dont le RER ou le train			Dont le bus			Dont le métro			30 minutes ou moins	De 31 à 60 minutes	De 61 minutes à 2 heures	Plus de 2 heures	ST A Aulnay sous bois	Dans votre quartier	Dans votre ville, Aulnay-sous-Bois	ST En dehors d'Aulnay	Entre votre domicile et une autre ville du département	Entre votre domicile et la ville de Paris	Entre votre domicile et un autre département	ST Satisfait(e)	ST Pas Satisfait(e)	ST S'engage	S'engage autant qu'il peut	S'engage mais pourrait en faire plus	Total Ne s'engage pas	ST Motif collectif	L'absence de choix, le manque de transports alternatifs	Le manque d'information (*)	Le prix	Le comportement des autres habitants	ST Motif individuel	L'attachement à ses modes de déplacements actuels	L'habitude

Tableau récapitulatif - Modes de déplacement utilisés tous les jours ou presque

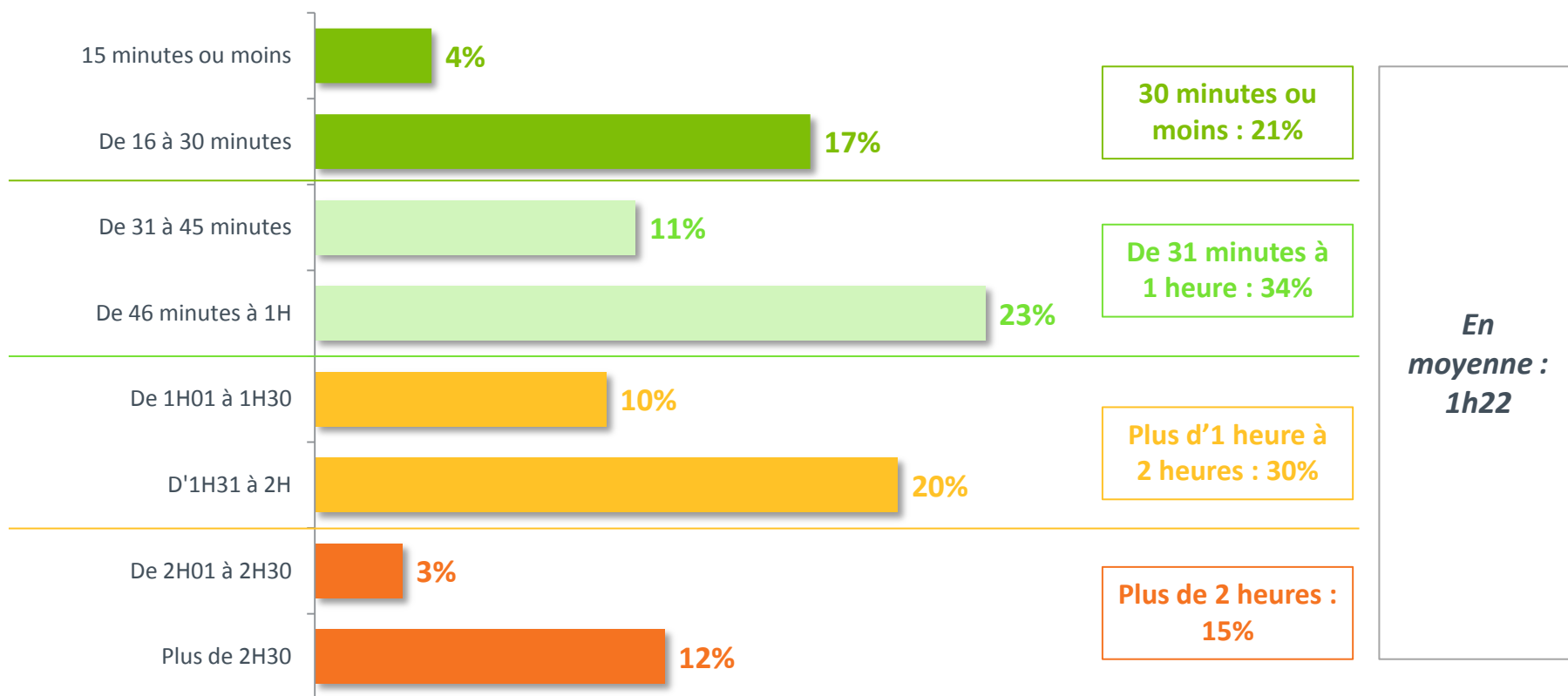
ST Mode de déplacement propre	70%	57%	57%	100%	100%	100%	86%	87%	87%	87%	65%	64%	78%	71%	71%	80%	68%	69%	63%	78%	64%	69%	73%	75%	84%	69%	63%	73%	69%	84%	70%	83%	65%	67%	65%	61%	
ST Mode de déplacement polluant	52%	100%	100%	42%	34%	43%	25%	24%	24%	28%	61%	57%	38%	55%	42%	26%	47%	57%	62%	48%	66%	56%	39%	49%	33%	60%	57%	50%	55%	36%	42%	47%	56%	59%	57%	49%	
ST Transports en commun	34%	16%	15%	42%	31%	41%	100%	100%	100%	100%	12%	19%	56%	54%	16%	13%	17%	44%	29%	61%	39%	25%	61%	38%	41%	37%	28%	39%	39%	54%	39%	29%	29%	23%	33%	23%	
La marche	68%	56%	57%	98%	73%	100%	84%	86%	87%	84%	63%	63%	76%	71%	70%	80%	67%	67%	60%	77%	64%	67%	72%	74%	82%	68%	62%	72%	68%	81%	68%	83%	63%	64%	63%	61%	
La voiture	49%	95%	100%	40%	29%	41%	22%	21%	21%	27%	59%	54%	35%	53%	41%	26%	45%	54%	58%	44%	63%	52%	39%	47%	30%	58%	54%	47%	54%	30%	38%	44%	53%	55%	54%	47%	
Le RER ou le train	26%	12%	11%	33%	22%	33%	79%	100%	63%	89%	5%	13%	48%	44%	8%	6%	8%	37%	16%	58%	36%	18%	53%	31%	31%	31%	21%	30%	31%	39%	29%	21%	24%	21%	25%	23%	
Le bus	17%	8%	7%	21%	3%	21%	50%	40%	100%	41%	8%	12%	22%	29%	13%	9%	14%	19%	18%	22%	15%	14%	25%	19%	20%	19%	14%	20%	19%	31%	21%	16%	13%	7%	16%	10%	
Le métro	16%	8%	8%	19%	15%	19%	46%	52%	38%	100%	2%	5%	31%	26%	5%	2%	6%	22%	10%	38%	13%	10%	32%	18%	15%	20%	12%	18%	19%	25%	14%	15%	13%	14%	14%	7%	
Le vélo	4%	3%	3%	6%	100%	5%	4%	4%	1%	4%	5%	6%	3%	1%	4%	4%	3%	5%	9%	4%	1%	5%	3%	6%	12%	1%	3%	5%	4%	12%	4%	4%	4%	4%	9%	3%	2%
Le tram	4%	1%	1%	5%	4%	5%	12%	9%	13%	12%	2%	2%	7%	6%	1%	-	1%	6%	9%	6%	2%	3%	7%	4%	6%	3%	3%	5%	2%	11%	10%	4%	3%	-	5%	-	
Le scooter ou la moto	3%	6%	3%	2%	8%	2%	2%	1%	1%	3%	4%	4%	2%	1%	2%	2%	3%	4%	5%	3%	3%	4%	-	3%	2%	4%	3%	3%	2%	4%	4%	7%	4%	6%	2%	6%	
Le covoiturage	2%	4%	3%	3%	-	3%	3%	3%	4%	1%	1%	3%	2%	2%	1%	-	1%	3%	2%	3%	4%	3%	1%	2%	3%	1%	3%	2%	2%	6%	-	2%	2%	-	3%	2%	

Profils récapitulatifs -

Modes de transport mixtes tous les jours ou presque	58%	60%	60%	74%	56%	74%	91%	91%	91%	92%	52%	46%	67%	79%	45%	37%	47%	66%	56%	79%	61%	55%	68%	60%	57%	63%	56%	63%	62%	73%	54%	66%	55%	53%	55%	56%
N'utilise que des modes de déplacements polluants tous les jours ou presque	21%	40%	40%	-	-	-	-	-	-	-	25%	27%	14%	13%	15%	6%	18%	23%	30%	12%	30%	22%	15%	17%	8%	22%	26%	16%	22%	2%	15%	4%	27%	24%	28%	25%
N'utilise que des modes de déplacement doux tous les jours ou presque	18%	-	-	26%	44%	26%	-	-	-	-	21%	24%	15%	6%	36%	54%	31%	7%	12%	5%	5%	20%	11%	19%	31%	10%	17%	17%	13%	20%	23%	27%	16%	23%	14%	16%
N'utilise que des transports en commun tous les jours ou presque	3%	-	-	-	-	-	9%	9%	9%	8%	1%	3%	5%	2%	3%	4%	3%	3%	2%	4%	4%	2%	5%	4%	4%	5%	2%	4%	3%	5%	8%	4%	2%	-	3%	3%

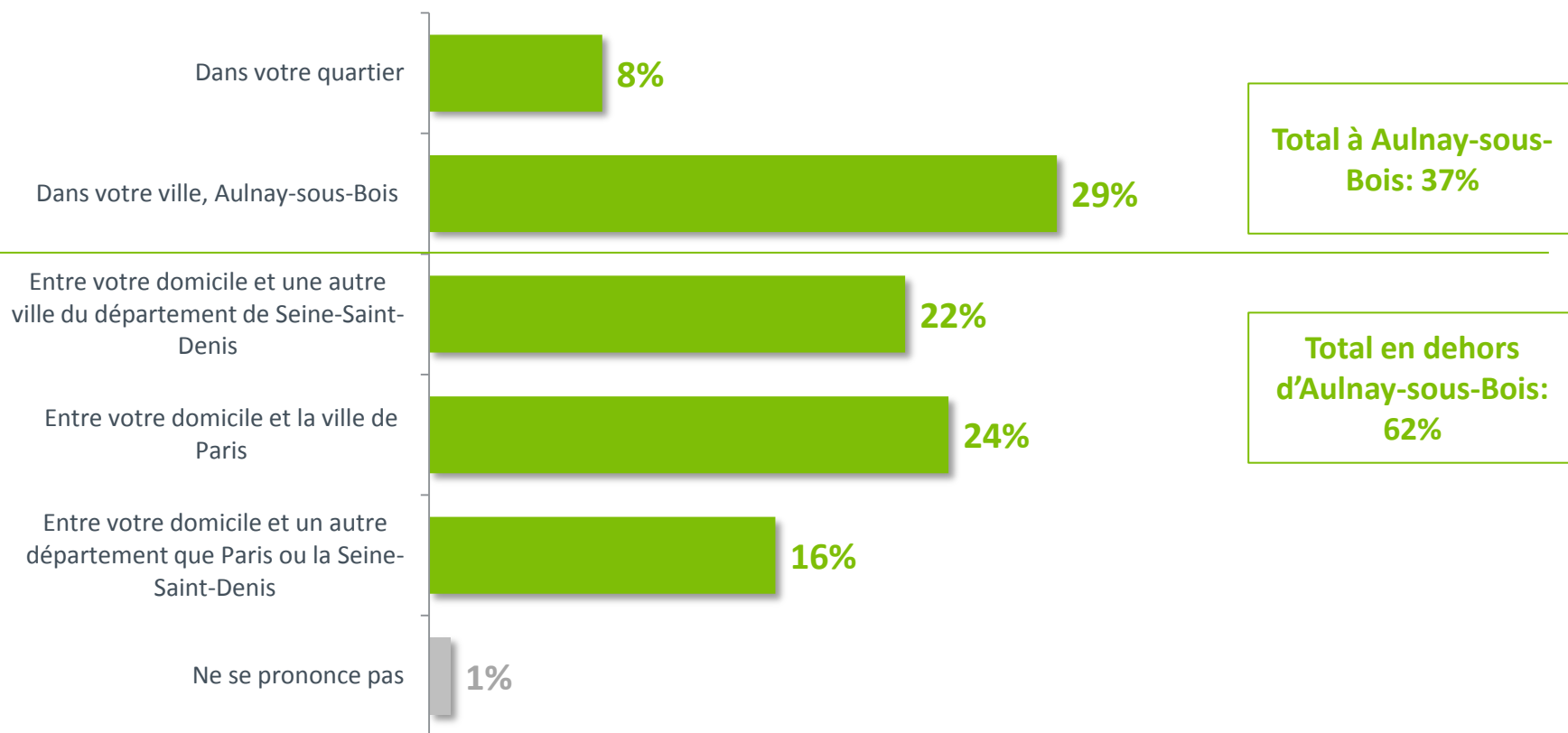
En moyenne, les déplacements quotidiens des habitants du Sud d'Aulnay-sous-Bois leur prennent une heure et vingt-deux minutes

Un jour de semaine habituel, en moyenne, combien de temps vous prennent au total les trajets que vous effectuez en dehors de votre domicile, et ce quel que soit le moyen de déplacement ?



La majorité des habitants se déplace quotidiennement en dehors de la ville d'Aulnay-sous-Bois, un peu plus d'un tiers d'entre eux restant dans leur ville

Dans le cadre de vos trajets quotidiens les plus fréquents, vous déplacez-vous plutôt...



Résultats détaillés

Total	Quartier			Sexe		Age						CSP du répondant			Niveau de diplôme			Revenus nets mensuels					Situation familiale				Ancienneté de résidence à Aulnay-sous-Bois				Nombre de voiture(s) du foyer							
	Quartier de Nonneville	Quartier Parc	Quartier Emile Zola	Homme	Femme	Total	Moins de 35 ans	18 à 24 ans	25 à 34 ans	Total 35 ans et plus	35 à 49 ans	50 à 64 ans	65 et plus	CSP +	CSP -	Inactifs	Inférieur au Bac	Bac	Bac +2	Supérieur à Bac+2	Moins de 1 200 €	De 1200 à moins de 2300 €	De 2300 à moins de 3500 €	De 3500 à moins de 5000 €	5000 € ou plus	Sans enfant	Avec enfant(s)	Dont enfant(s) de moins de 18 ans au foyer	Seule(e)	En couple	5 ans et moins	6 à 10 ans	10 à 20 ans	plus de 20 ans	Pas de voiture	1 à 2 voitures	3 ou plus de voitures	
Un jour de semaine habituel, en moyenne, combien de temps vous prenez les trajets que vous effectuez en dehors de votre domicile, et ce quel que soit le moyen de déplacement ? En heure																																						
ST 30 minutes ou moins	21%	19%	25%	20%	22%	21%	17%	15%	19%	23%	21%	20%	28%	20%	17%	26%	23%	21%	24%	16%	20%	17%	28%	14%	21%	21%	22%	21%	19%	22%	19%	22%	17%	23%	22%	21%	22%	21%
15 minutes ou moins	4%	2%	4%	6%	4%	4%	4%	5%	3%	4%	3%	5%	5%	3%	5%	5%	6%	4%	4%	2%	10%	3%	5%	2%	3%	4%	4%	5%	6%	3%	2%	5%	5%	6%	4%	5%	3%	
De 0H16 à 0H30 minutes	17%	16%	21%	13%	17%	16%	13%	10%	16%	18%	18%	15%	23%	17%	11%	21%	17%	17%	20%	14%	10%	14%	22%	12%	17%	16%	17%	16%	14%	18%	16%	20%	12%	18%	16%	17%	17%	17%
ST De 31 à 60 minutes	34%	34%	35%	33%	32%	36%	30%	36%	26%	36%	33%	35%	40%	31%	33%	37%	36%	34%	31%	35%	35%	35%	35%	39%	28%	36%	33%	32%	33%	34%	32%	41%	35%	32%	29%	35%	32%	38%
De 0H31 à 0H45 minutes	11%	12%	9%	10%	10%	11%	9%	11%	6%	11%	9%	16%	9%	11%	12%	9%	12%	11%	7%	10%	4%	11%	11%	14%	8%	11%	10%	10%	9%	11%	12%	11%	14%	8%	5%	11%	9%	14%
De 0H46 à 0H60 minutes	23%	22%	26%	23%	22%	25%	21%	24%	19%	24%	24%	19%	31%	21%	21%	29%	24%	23%	24%	24%	31%	24%	24%	24%	21%	24%	23%	22%	25%	23%	20%	30%	21%	24%	24%	24%	23%	24%
ST De 61 minutes à 2 heures	30%	34%	28%	28%	32%	29%	35%	31%	38%	28%	29%	31%	25%	35%	34%	23%	24%	32%	32%	38%	25%	37%	23%	31%	40%	32%	29%	30%	35%	28%	30%	26%	33%	31%	28%	31%	32%	29%
De 1H01 à 1H30	10%	11%	11%	9%	13%	8%	9%	10%	9%	11%	11%	11%	9%	11%	10%	9%	10%	10%	10%	12%	9%	13%	5%	12%	12%	10%	11%	11%	11%	10%	11%	12%	9%	10%	11%	10%	9%	12%
D'1H31 à 2H	20%	23%	17%	20%	19%	21%	26%	21%	29%	18%	18%	20%	15%	24%	23%	14%	14%	22%	22%	26%	16%	24%	18%	19%	28%	22%	18%	19%	24%	18%	18%	14%	24%	21%	17%	20%	23%	17%
ST Plus de 2 heures	15%	13%	12%	18%	14%	15%	18%	18%	18%	13%	17%	13%	6%	14%	16%	13%	16%	14%	14%	11%	20%	10%	14%	17%	11%	11%	17%	17%	12%	15%	19%	11%	14%	13%	22%	13%	14%	12%
De 2H01 à 2H30	3%	3%	3%	2%	3%	2%	3%	-	5%	2%	3%	3%	-	4%	3%	1%	3%	1%	2%	3%	3%	1%	2%	4%	4%	1%	4%	4%	2%	3%	3%	1%	2%	3%	4%	2%	2%	2%
Plus de 2H30	12%	10%	9%	16%	11%	12%	15%	18%	12%	10%	13%	10%	6%	10%	13%	12%	13%	13%	12%	9%	17%	9%	12%	13%	6%	10%	13%	13%	10%	12%	16%	10%	12%	10%	18%	11%	11%	10%
Moyenne (en minutes)	82	83	75	88	84	80	87	81	92	80	86	83	66	85	89	74	78	81	83	86	80	84	77	85	83	78	85	86	85	80	85	76	89	79	93	80	84	76
Dans le cadre de vos trajets quotidiens les plus fréquents, vous déplacez-vous plutôt... ?																																						
ST A Aulnay sous bois	37%	38%	37%	36%	33%	41%	25%	30%	22%	41%	27%	33%	74%	22%	24%	60%	51%	33%	29%	26%	49%	46%	37%	26%	25%	43%	31%	27%	36%	37%	25%	32%	28%	48%	48%	35%	41%	29%
Dans votre quartier	8%	11%	9%	5%	5%	11%	4%	5%	3%	10%	5%	8%	21%	3%	4%	16%	12%	7%	7%	5%	13%	12%	7%	4%	9%	11%	6%	6%	9%	8%	5%	6%	6%	12%	15%	8%	10%	5%
Dans votre ville, Aulnay-sous-Bois	29%	27%	28%	31%	27%	29%	21%	25%	19%	31%	22%	25%	53%	19%	20%	43%	39%	26%	22%	20%	36%	34%	31%	23%	16%	32%	25%	22%	27%	29%	20%	26%	22%	36%	34%	28%	31%	24%
ST En dehors d'Aulnay	62%	61%	63%	64%	66%	59%	75%	70%	78%	58%	72%	67%	26%	78%	75%	40%	49%	66%	71%	73%	49%	53%	62%	74%	75%	56%	69%	72%	63%	63%	74%	66%	72%	52%	52%	64%	59%	70%
Entre votre domicile et une autre ville du département	22%	21%	23%	23%	21%	23%	28%	26%	29%	21%	24%	24%	12%	28%	25%	16%	17%	25%	27%	26%	31%	18%	24%	25%	23%	17%	27%	27%	22%	23%	31%	25%	20%	20%	13%	24%	19%	29%
Entre votre domicile et la ville de Paris	24%	25%	24%	22%	27%	21%	32%	34%	30%	21%	26%	25%	8%	25%	32%	17%	21%	26%	24%	26%	14%	22%	23%	28%	26%	21%	27%	30%	26%	23%	24%	26%	32%	19%	25%	24%	25%	23%
Entre votre domicile et un autre département	16%	15%	16%	19%	18%	15%	15%	10%	19%	17%	22%	18%	6%	25%	18%	7%	11%	15%	20%	21%	4%	13%	16%	21%	26%	18%	15%	15%	15%	17%	20%	16%	20%	13%	13%	17%	15%	19%
Ne se prononce pas	1%	1%	-	1%	1%	-	-	-	-	1%	2%	-	-	-	1%	-	-	1%	-	1%	2%	1%	1%	-	-	1%	-	-	1%	-	1%	1%	-	-	-	1%	1%	-

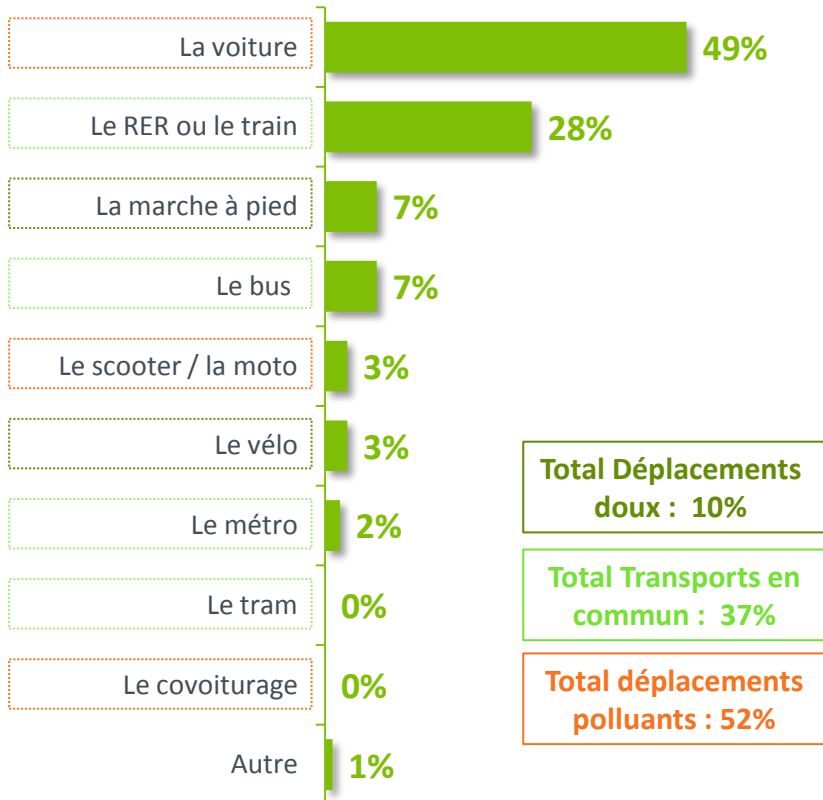
Résultats détaillés

Total	Modes de déplacement utilisés tous les jours ou presque										Temps total des déplacements quotidiens			Périmètre des déplacements quotidiens						Satisfaction quant à ses déplacements		Attitude pour réduire l'impact de ses déplacements				Freins aux changements de comportement en termes de modes de déplacement																												
	Total Modes de déplacement polluants	Dont la voiture		Total Modes de déplacement doux		Dont le vélo (*)		Dont la marche		ST Transports en commun		Dont le RER ou le train		Dont le bus		Dont le métro		30 minutes ou moins	De 31 à 60 minutes	De 61 minutes à 2 heures	Plus de 2 heures	STA Aulnay sous bois	Dans votre quartier		Dans votre ville, Aulnay-sous-Bois		ST En dehors d'Aulnay		Entre votre domicile et une autre ville du département de Paris		Entre votre domicile et un autre département		ST Satisfait(e)	ST Pas Satisfait(e)	ST S'engage	S'engage autant qu'il peut		S'engage mais pourrait en faire plus		Total Ne s'engage pas	ST Motif collectif	L'absence de choix, le manque de transports alternatifs		Le manque d'information (*)		Le prix		Le comportement des autres habitants		ST Motif individuel	L'attachement à ses modes de déplacements actuels		L'habitude	Le manque d'envie
Un jour de semaine habituel, en moyenne, combien de temps vous prennent les trajets que vous effectuez en dehors de votre domicile, et ce quel que soit le moyen de déplacement ?																																																						
ST 30 minutes ou moins	21%	25%	25%	20%	26%	20%	8%	4%	10%	3%											37%	43%	35%	12%	17%	6%	14%	24%	13%	22%	23%	21%	20%	20%	16%	24%	22%	30%	24%	25%	22%	29%												
15 minutes ou moins	4%	4%	4%	4%	7%	4%	3%	1%	5%	1%											8%	12%	6%	2%	3%	1%	2%	5%	2%	4%	5%	3%	4%	4%	3%	10%	6%	4%	4%	3%	5%	-												
De 0H16 à 0H30 minutes	17%	21%	21%	16%	19%	16%	5%	2%	5%	2%											29%	31%	28%	10%	14%	5%	11%	19%	11%	17%	18%	17%	16%	15%	13%	14%	16%	25%	19%	19%	17%	27%												
ST De 31 à 60 minutes	34%	38%	38%	31%	48%	32%	19%	17%	25%	11%											40%	37%	40%	31%	45%	23%	23%	40%	17%	32%	29%	34%	36%	32%	31%	23%	42%	35%	36%	33%	38%	31%												
De 0H31 à 0H45 minutes	11%	11%	12%	11%	22%	11%	6%	5%	6%	5%											13%	14%	13%	9%	15%	5%	5%	12%	8%	11%	8%	13%	9%	10%	9%	8%	8%	13%	15%	11%	16%	10%	7%											
De 0H46 à 0H60 minutes	23%	26%	25%	21%	26%	21%	13%	13%	19%	6%											26%	23%	27%	22%	30%	18%	18%	28%	10%	21%	21%	21%	27%	22%	22%	15%	29%	21%	25%	17%	28%	24%												
ST De 61 minutes à 2 heures	30%	22%	22%	34%	23%	34%	50%	55%	40%	62%											18%	15%	19%	37%	28%	44%	40%	25%	46%	32%	30%	33%	29%	33%	37%	36%	29%	23%	27%	31%	27%	25%												
De 1H01 à 1H30	10%	7%	6%	12%	16%	12%	14%	15%	13%	14%											8%	3%	9%	11%	11%	13%	10%	9%	14%	11%	13%	10%	9%	12%	13%	12%	13%	8%	8%	8%	9%	7%												
D'1H31 à 2H	20%	15%	15%	22%	7%	22%	36%	40%	27%	47%											10%	12%	10%	26%	18%	31%	30%	16%	32%	20%	17%	22%	20%	21%	23%	24%	15%	15%	19%	23%	18%	18%												
ST Plus de 2 heures	15%	15%	15%	15%	4%	15%	23%	24%	25%	24%											5%	4%	5%	19%	9%	27%	23%	11%	24%	14%	17%	12%	15%	14%	16%	17%	8%	12%	13%	11%	13%	15%												
De 2H01 à 2H30	3%	3%	2%	2%	-	2%	5%	6%	5%	5%											1%	-	1%	4%	1%	6%	4%	2%	5%	2%	3%	1%	4%	2%	3%	-	-	6%	3%	3%	2%	4%												
Plus de 2H30	12%	13%	13%	12%	4%	12%	17%	18%	20%	19%											4%	4%	4%	16%	8%	21%	19%	9%	19%	12%	14%	11%	11%	12%	13%	17%	8%	6%	10%	7%	11%	11%												
Moyenne (en minutes)	82	78	78	84	55	84	106	114	103	117											57	55	57	97	73	113	106	74	106	81	87	78	84	84	91	85	70	72	79	74	83	71												
Dans le cadre de vos trajets quotidiens les plus fréquents, vous déplacez-vous plutôt... ?																																																						
ST A Aulnay sous bois	37%	30%	30%	38%	29%	38%	18%	11%	29%	12%	64%	43%	22%	13%							41%	25%	36%	40%	33%	38%	35%	27%	33%	44%	56%	38%	39%	34%	53%																			
Dans votre quartier	8%	4%	4%	10%	8%	10%	3%	2%	5%	1%	17%	9%	4%	3%							10%	4%	7%	11%	5%	9%	9%	5%	17%	12%	16%	8%	9%	8%	4%																			
Dans votre ville, Aulnay-sous-Bois	29%	26%	26%	28%	21%	28%	14%	9%	24%	11%	47%	33%	18%	11%							31%	21%	28%	29%	27%	28%	25%	22%	16%	32%	40%	31%	30%	26%	49%																			
ST En dehors d'Aulnay	62%	69%	69%	62%	71%	62%	82%	88%	71%	88%	36%	57%	78%	86%							59%	75%	64%	60%	67%	62%	65%	72%	67%	56%	44%	61%	59%	66%	47%																			
Entre votre domicile et une autre ville du département de Seine-Saint-Denis	22%	27%	27%	20%	45%	20%	19%	14%	24%	15%	18%	30%	21%	14%							23%	21%	25%	20%	28%	20%	23%	26%	26%	23%	12%	22%	19%	23%	20%																			
Entre votre domicile et la ville de Paris	24%	22%	22%	27%	22%	27%	44%	52%	32%	60%	7%	16%	35%	45%							21%	34%	25%	25%	25%	23%	25%	28%	25%	22%	16%	24%	27%	27%	9%																			
Entre votre domicile et un autre département que Paris ou la Seine-Saint-Denis	16%	21%	21%	15%	3%	15%	19%	22%	15%	14%	10%	11%	21%	27%							15%	19%	14%	15%	14%	18%	17%	18%	16%	12%	16%	13%	16%	17%																				
Ne se prononce pas	1%	1%	1%	-	-	-	1%	1%	-	-	1%	1%	1%								-	1%	-	-	1%	-	1%	1%	-	-	-	-	-	-	-	-	-	2%	-	-														

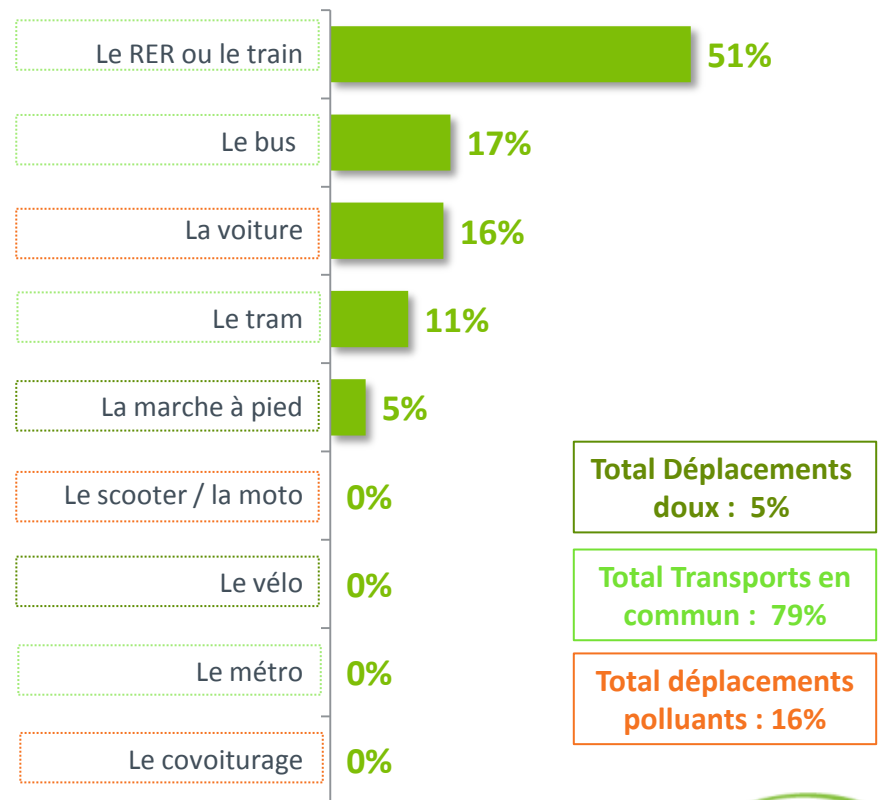
Les Aulnaysiens utilisent principalement la voiture pour aller travailler, avant le RER ou le train, transports en commun davantage utilisés par les étudiants

Quel moyen de déplacement principal utilisez-vous le plus souvent pour... ?

- Aller travailler -
(sur la base des actifs)



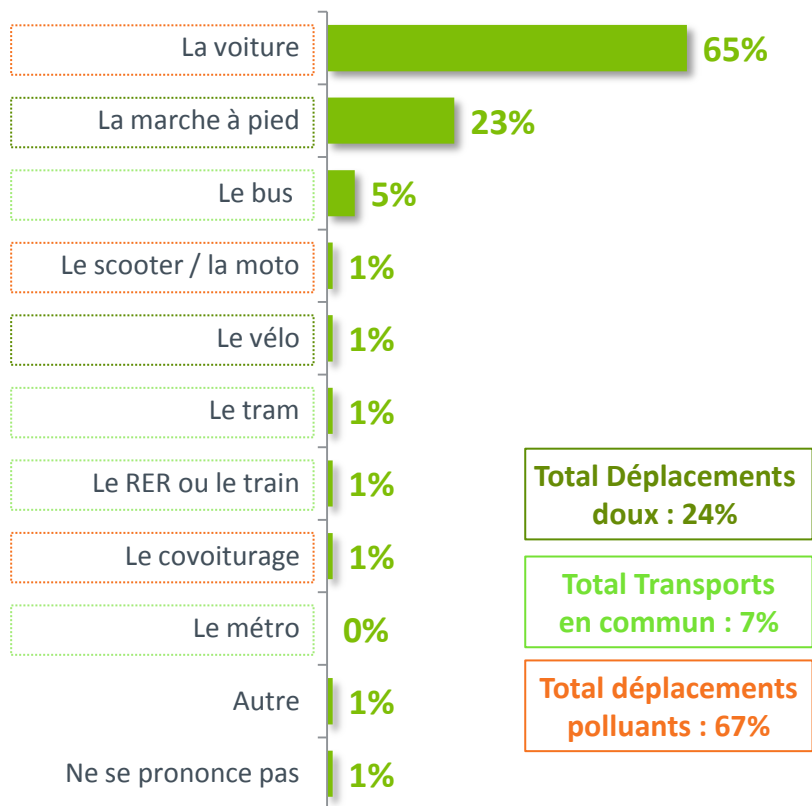
- Aller à l'école ou à l'université -
(sur la base des étudiants)



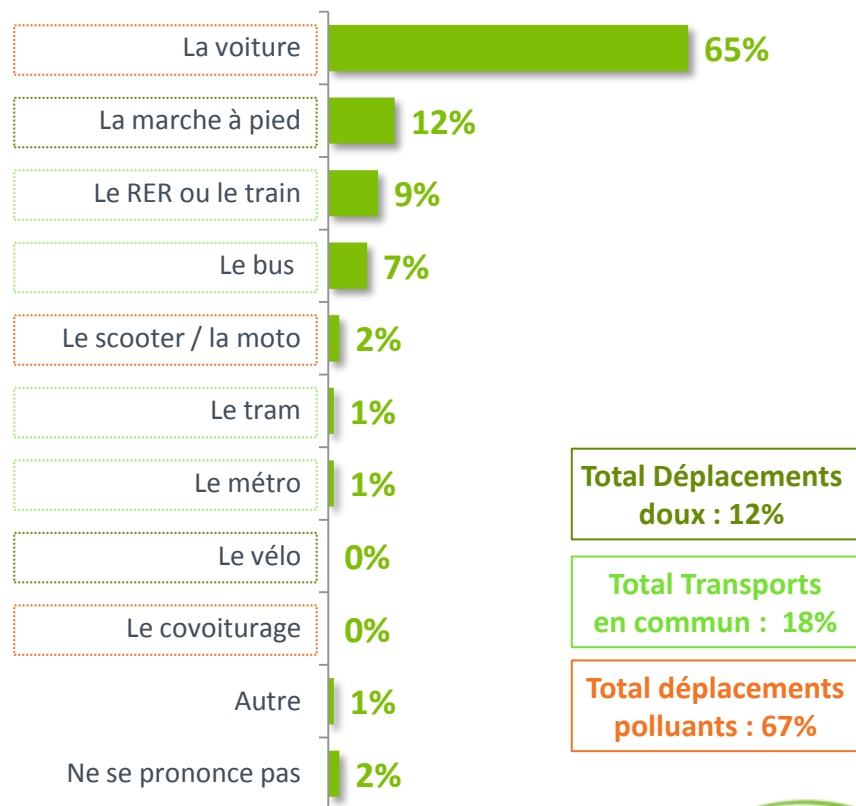
Pour faire leurs différents types de courses, la majorité des Aulnaysiens utilisent le plus souvent leur voiture

Quel moyen de déplacement principal utilisez-vous le plus souvent pour... ?

- Aller faire des courses alimentaires -



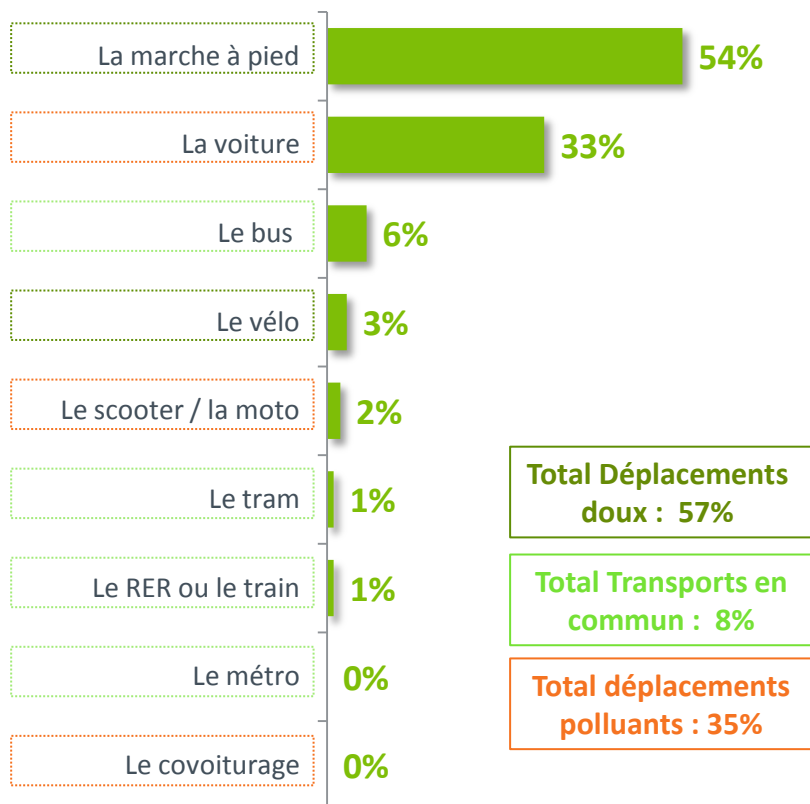
- Aller faire des achats autres que des courses alimentaires -



Les Aulnaysiens se déplacent principalement à pied pour faire leurs démarches administratives

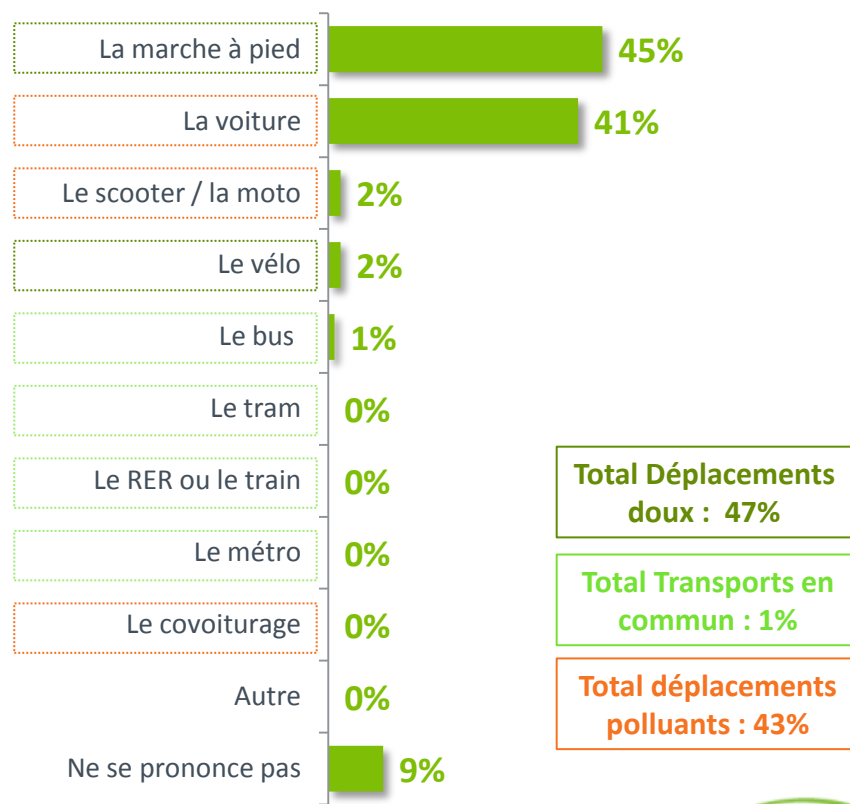
Quel moyen de déplacement principal utilisez-vous le plus souvent pour... ?

- Aller faire des démarches administratives à la poste, à la banque, à la mairie, etc. -



- Amener ou aller chercher vos enfants à la crèche, à l'école, à des activités -

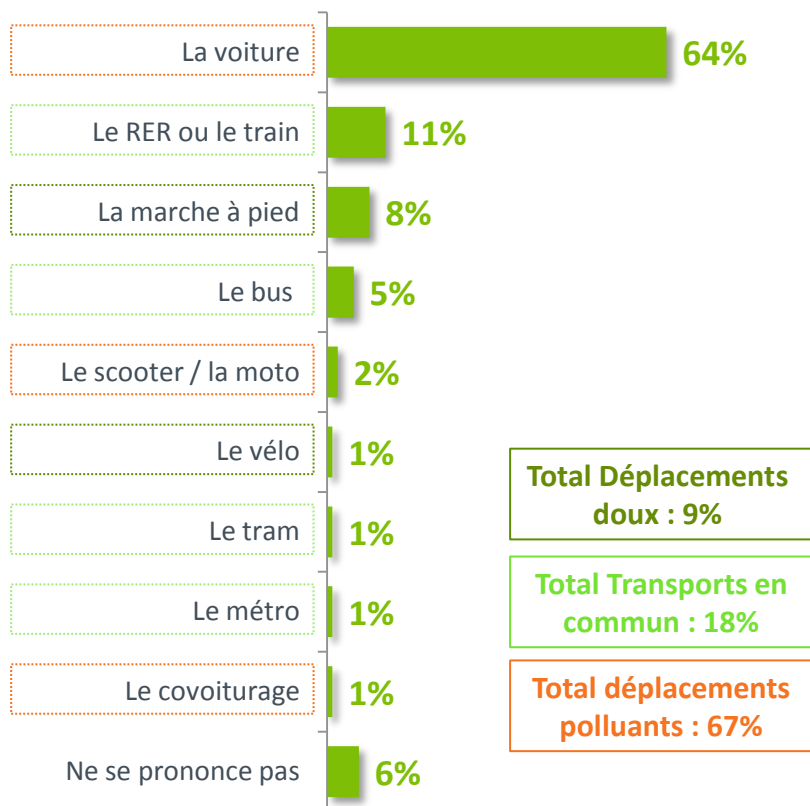
(sur la base de ceux qui ont des enfants de moins de 18 ans)



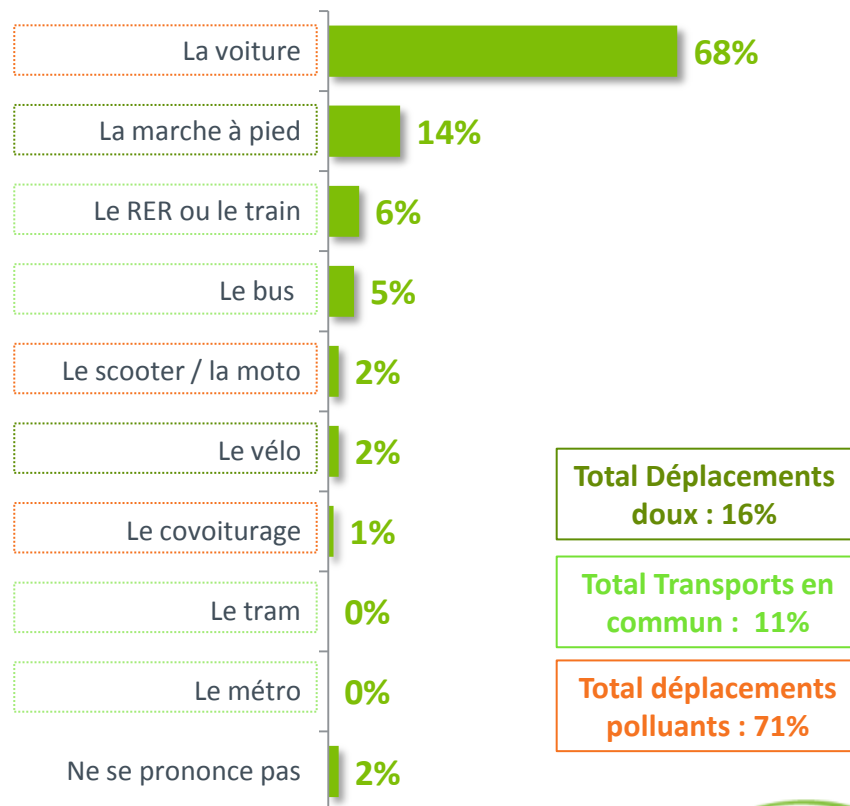
La voiture est le principal moyen de déplacement utilisé par une majorité d'Aulnaysiens dans le cadre de leurs sorties

Quel moyen de déplacement principal utilisez-vous le plus souvent pour... ?

- Faire des sorties au cinéma, au restaurant, etc. -



- Aller chez des amis, des personnes de votre entourage -



Les Aulnaysiens utilisent avant tout la voiture dans le cadre de leurs activités quotidiennes

Quel moyen de déplacement principal utilisez-vous le plus souvent pour... ? (% Principal moyen utilisé)

Aller travailler



49%

Aller à l'école ou à l'université



51%

Aller faire des courses alimentaires



65%

Aller faire des achats autres que des courses alimentaires



65%

Aller faire des démarches administratives



54%

Amener ou aller chercher vos enfants



45%

Faire des sorties au cinéma, au restaurant, etc.



64%

Aller chez des amis, des personnes de votre entourage



68%

Utilise les modes de déplacements doux pour la majorité de ses activités : 8%

Utilise les modes de transport polluants pour la majorité de ses activités : 57%

Utilise les transports en commun pour la majorité de ses activités : 7%

Utilise des modes de transports diversifiés pour ses activités : 28%

Résultats détaillés

Total	Quartier			Sexe		Age						CSP du répondant			Niveau de diplôme			Revenus nets mensuels				Situation familiale			Ancienneté de résidence à Aulnay-sous-Bois				Nombre de voiture(s) du foyer										
	Quartier de Nonneville	Quartier Parc	Quartier Emile Zola	Homme	Femme	Total Moins de 35 ans	18 à 24 ans	25 à 34 ans	Total 35 ans et plus	35 à 49 ans	50 à 64 ans	65 et plus	CSP +	CSP -	Inactifs	Inférieur au Bac	Bac	Bac +2	Supérieur à Bac+2	Moins de 1 200 €	De 1200 à moins de 2300 €	De 2300 à moins de 3500 €	De 3500 à moins de 5000 €	5000 € ou plus	Sans enfant	Avec enfant(s)	Dont enfant(s) de moins de 18 ans au foyer	Seule(e)	En couple	5 ans et moins	6 à 10 ans	10 à 20 ans	plus de 20 ans	Pas de voiture	ST ou moins un voiture	1 voiture	2 voitures ou plus		
Quel mode de déplacement principal utilisez-vous le plus souvent pour... ? Aller travailler																																							
Total Modes de déplacement polluants	52%	49%	56%	54%	57%	49%	39%	44%	38%	58%	60%	57%	30%	63%	41%	-	46%	63%	48%	57%	16%	36%	54%	68%	55%	47%	56%	56%	55%	52%	54%	54%	55%	50%	7%	57%	47%	66%	
ST Transports en commun	37%	39%	31%	38%	34%	38%	53%	44%	56%	30%	27%	35%	42%	29%	45%	66%	36%	28%	44%	37%	61%	45%	33%	32%	32%	43%	33%	33%	35%	37%	39%	29%	37%	38%	82%	32%	40%	25%	
ST Modes de déplacement doux	10%	10%	11%	7%	8%	11%	7%	13%	6%	10%	11%	8%	28%	7%	13%	34%	16%	9%	7%	6%	23%	19%	11%	-	11%	9%	10%	10%	9%	10%	6%	15%	8%	11%	11%	10%	11%	8%	
La voiture	49%	46%	51%	51%	50%	48%	37%	37%	37%	54%	55%	53%	30%	60%	36%	-	37%	61%	48%	53%	7%	35%	51%	64%	53%	42%	53%	52%	50%	49%	48%	53%	52%	46%	-	54%	43%	64%	
Le RER ou le train	28%	32%	26%	24%	26%	30%	41%	25%	46%	23%	23%	24%	28%	25%	32%	33%	22%	20%	40%	31%	34%	35%	24%	23%	28%	35%	24%	25%	25%	29%	30%	24%	26%	30%	57%	25%	31%	20%	
La marche à pied	7%	8%	7%	6%	5%	10%	6%	13%	4%	7%	7%	6%	28%	4%	10%	34%	12%	9%	7%	2%	23%	13%	7%	-	9%	8%	7%	6%	7%	7%	4%	12%	5%	9%	7%	7%	8%	7%	
Le bus	7%	5%	4%	13%	6%	7%	10%	19%	8%	5%	3%	8%	13%	3%	11%	33%	10%	9%	3%	5%	27%	6%	8%	5%	4%	7%	7%	6%	10%	5%	5%	4%	10%	7%	25%	5%	7%	3%	
Le scooter / la moto	3%	2%	5%	3%	7%	-	3%	6%	1%	4%	4%	3%	-	3%	4%	-	8%	-	-	4%	9%	1%	3%	2%	2%	4%	3%	3%	5%	3%	5%	2%	3%	3%	7%	3%	5%	2%	
Le vélo	3%	2%	4%	1%	4%	1%	1%	-	1%	3%	4%	2%	-	3%	3%	-	4%	-	-	4%	-	6%	4%	-	2%	1%	3%	4%	2%	3%	1%	3%	3%	2%	3%	2%	3%	2%	
Le métro	2%	2%	1%	1%	2%	1%	2%	-	3%	1%	1%	2%	-	1%	2%	-	2%	-	1%	2%	-	3%	-	3%	-	1%	2%	2%	-	2%	3%	2%	1%	1%	-	2%	2%	1%	
Quel mode de déplacement principal utilisez-vous le plus souvent pour... ? Aller faire des courses alimentaires																																							
Total Modes de déplacement polluants	67%	67%	71%	64%	72%	63%	61%	52%	67%	70%	75%	71%	60%	81%	66%	57%	62%	71%	73%	70%	35%	56%	73%	86%	84%	56%	78%	78%	49%	76%	63%	67%	70%	68%	9%	76%	69%	83%	
ST Modes de déplacement doux	24%	29%	21%	23%	21%	27%	26%	28%	24%	24%	17%	24%	35%	17%	22%	32%	26%	19%	21%	27%	33%	35%	24%	12%	11%	33%	17%	16%	35%	19%	27%	23%	19%	27%	53%	20%	26%	14%	
ST Transports en commun	7%	4%	7%	11%	6%	8%	12%	16%	9%	5%	7%	5%	2%	2%	12%	8%	10%	7%	6%	3%	27%	8%	3%	2%	3%	9%	5%	5%	13%	4%	11%	9%	9%	4%	32%	3%	4%	3%	
La voiture	65%	65%	69%	63%	69%	63%	57%	51%	63%	69%	74%	70%	60%	78%	64%	57%	59%	71%	72%	69%	33%	53%	71%	85%	84%	54%	76%	77%	47%	75%	57%	66%	69%	68%	6%	75%	68%	82%	
La marche à pied	23%	28%	20%	22%	20%	27%	25%	28%	22%	23%	16%	22%	35%	16%	20%	32%	25%	19%	21%	25%	31%	35%	22%	12%	11%	32%	15%	14%	34%	18%	25%	22%	19%	26%	52%	19%	25%	13%	
Le bus	5%	2%	6%	7%	3%	6%	8%	11%	5%	4%	4%	5%	2%	1%	8%	6%	8%	3%	4%	2%	20%	6%	3%	2%	-	7%	3%	3%	10%	2%	6%	7%	6%	3%	2%	2%	2%	1%	
Le scooter / la moto	1%	1%	1%	1%	2%	-	1%	2%	1%	1%	1%	1%	-	2%	2%	-	3%	-	-	1%	2%	1%	1%	-	1%	1%	1%	1%	1%	1%	3%	1%	1%	-	3%	1%	1%	-	
Le vélo	1%	1%	1%	1%	2%	-	1%	-	2%	1%	1%	1%	-	2%	1%	-	1%	-	-	1%	2%	-	1%	-	-	-	1%	2%	1%	1%	2%	1%	-	1%	1%	1%	-		
Le tram	1%	-	-	2%	1%	-	2%	3%	1%	-	1%	-	-	-	1%	1%	-	2%	1%	-	-	2%	1%	-	-	1%	1%	1%	1%	1%	2%	-	2%	-	-	1%	1%	-	
Le RER ou le train	1%	1%	1%	1%	1%	1%	1%	2%	1%	1%	2%	-	-	-	3%	1%	2%	2%	-	-	7%	-	-	-	2%	1%	1%	1%	2%	-	1%	2%	2%	-	5%	-	-	1%	
Le covoiturage	1%	-	1%	-	1%	-	2%	-	3%	-	-	-	-	1%	1%	-	-	-	1%	1%	-	1%	-	1%	-	1%	-	-	1%	-	3%	-	-	-	-	1%	1%	-	
Autre	1%	1%	-	1%	-	1%	1%	2%	-	-	-	-	1%	-	1%	1%	1%	1%	-	-	2%	-	1%	-	-	1%	-	-	1%	-	-	-	-	1%	2%	-	-	-	
Ne se prononce pas	1%	-	-	2%	-	2%	1%	2%	-	1%	-	3%	-	1%	2%	1%	2%	-	-	4%	1%	-	-	2%	-	1%	-	-	2%	-	-	1%	2%	-	4%	-	1%	-	

Résultats détaillés

	Quartier			Sexe		Age						CSP du répandant			Niveau de diplôme			Revenus nets mensuels				Situation familiale			Ancienneté de résidence à Aulnay-sous-Bois				Nombre de voiture(s) du foyer										
	Quartier de Nonneville	Quartier Parc	Quartier Emile Zola	Homme	Femme	Total Moins de 35 ans	18 à 24 ans	25 à 34 ans	Total 35 ans et plus	35 à 49 ans	50 à 64 ans	65 et plus	CSP +	CSP -	Inactifs	Inférieur au Bac	Bac	Bac +2	Supérieur à Bac+2	Moins de 1 200 €	De 1200 à moins de 2300 €	De 2300 à moins de 3500 €	De 3500 à moins de 5000 €	5000 € ou plus	Sans enfant	Avec enfant(s)	Dont enfant(s) de moins de 18 ans au foyer	Seule(e)	En couple	5 ans et moins	6 à 10 ans	10 à 20 ans	plus de 20 ans	Pas de voiture	ST au moins une voiture	1 voiture	2 voitures ou plus		
Quel mode de déplacement principal utilisez-vous le plus souvent pour... ? Aller faire des achats autres que des courses alimentaires																																							
Total Modes de déplacement polluants	67%	68%	69%	63%	72%	62%	60%	54%	65%	69%	73%	69%	63%	81%	61%	58%	60%	68%	75%	69%	35%	62%	74%	83%	79%	61%	72%	73%	57%	71%	67%	66%	66%	67%	9%	75%	68%	83%	
ST Transports en commun	18%	14%	19%	21%	12%	23%	27%	31%	25%	14%	17%	17%	7%	9%	24%	20%	21%	20%	17%	12%	37%	22%	14%	8%	12%	20%	15%	16%	23%	15%	23%	17%	21%	14%	58%	12%	14%	9%	
ST Modes de déplacement doux	12%	14%	11%	11%	13%	11%	10%	10%	11%	13%	9%	14%	18%	8%	14%	15%	17%	9%	6%	13%	22%	13%	11%	7%	3%	13%	11%	10%	14%	12%	10%	13%	11%	14%	26%	10%	14%	7%	
La voiture	65%	66%	66%	60%	68%	61%	58%	53%	63%	67%	70%	66%	63%	79%	57%	58%	56%	68%	73%	69%	33%	59%	71%	83%	77%	59%	70%	70%	54%	69%	63%	64%	64%	65%	5%	73%	66%	81%	
La marche à pied	12%	14%	11%	10%	13%	11%	10%	10%	11%	12%	9%	13%	17%	7%	14%	14%	16%	9%	6%	13%	21%	13%	10%	7%	3%	13%	11%	10%	13%	11%	10%	13%	11%	13%	26%	10%	13%	6%	
Le bus	7%	5%	8%	8%	3%	11%	9%	14%	5%	6%	7%	8%	3%	2%	10%	10%	12%	7%	4%	3%	18%	13%	4%	2%	-	8%	7%	7%	9%	6%	10%	8%	8%	5%	28%	4%	5%	3%	
Le RER ou le train	9%	8%	10%	8%	7%	10%	13%	13%	14%	7%	9%	8%	3%	7%	11%	9%	7%	10%	10%	9%	15%	7%	7%	6%	12%	10%	7%	7%	12%	7%	9%	9%	10%	8%	24%	6%	7%	6%	
Le scooter / la moto	2%	1%	2%	2%	3%	-	1%	2%	1%	2%	3%	2%	-	2%	3%	-	4%	1%	1%	1%	2%	3%	2%	-	2%	1%	2%	3%	3%	1%	4%	1%	1%	1%	3%	2%	2%	2%	
Le tram	1%	-	-	4%	1%	1%	2%	3%	1%	1%	1%	1%	-	-	2%	1%	1%	2%	1%	-	2%	1%	1%	-	-	1%	1%	1%	1%	1%	2%	-	2%	-	3%	1%	1%	-	
Le métro	1%	1%	-	1%	1%	1%	2%	-	4%	-	-	-	1%	-	2%	1%	1%	-	2%	1%	2%	1%	1%	-	-	1%	-	-	1%	1%	3%	-	-	1%	2%	1%	1%	-	
Autre	1%	1%	-	1%	2%	1%	2%	3%	-	1%	1%	-	3%	1%	-	2%	-	2%	1%	1%	-	1%	1%	-	3%	2%	1%	-	2%	1%	-	3%	-	2%	-	1%	2%	-	
Ne se prononce pas	2%	2%	1%	4%	1%	3%	1%	2%	-	3%	1%	1%	9%	1%	1%	5%	2%	2%	1%	3%	5%	2%	1%	2%	3%	4%	1%	-	4%	1%	-	1%	2%	4%	7%	2%	3%	1%	
Quel mode de déplacement principal utilisez-vous le plus souvent pour... ? Aller faire des démarches administratives à la poste, à la banque, à la mairie, etc.																																							
ST Modes de déplacement doux	57%	62%	61%	44%	52%	61%	53%	47%	58%	58%	57%	54%	65%	53%	59%	58%	58%	52%	47%	66%	59%	61%	60%	51%	49%	56%	57%	56%	51%	59%	60%	69%	48%	56%	68%	55%	62%	47%	
Total Modes de déplacement polluants	35%	34%	32%	42%	40%	31%	36%	36%	36%	35%	38%	36%	30%	43%	34%	30%	30%	39%	47%	30%	25%	29%	35%	44%	48%	33%	37%	39%	35%	36%	32%	24%	39%	39%	6%	40%	31%	49%	
ST Transports en commun	8%	3%	7%	13%	6%	8%	10%	16%	6%	6%	5%	8%	4%	4%	6%	11%	10%	7%	6%	4%	14%	10%	4%	5%	3%	10%	5%	5%	12%	5%	8%	7%	12%	5%	24%	5%	7%	3%	
La marche à pied	54%	57%	60%	41%	47%	59%	51%	43%	56%	54%	52%	50%	64%	48%	56%	56%	55%	51%	44%	60%	55%	58%	56%	51%	46%	54%	53%	50%	49%	55%	53%	64%	45%	54%	65%	52%	57%	45%	
La voiture	33%	32%	30%	39%	37%	30%	35%	34%	35%	33%	35%	33%	29%	39%	32%	30%	27%	37%	46%	30%	21%	27%	32%	43%	45%	32%	35%	37%	33%	34%	29%	23%	38%	36%	3%	38%	30%	47%	
Le bus	6%	2%	6%	10%	3%	7%	8%	13%	4%	5%	5%	5%	3%	3%	4%	9%	9%	5%	6%	1%	14%	9%	3%	4%	1%	7%	4%	4%	10%	4%	6%	6%	7%	4%	20%	3%	5%	2%	
Le vélo	3%	6%	1%	4%	6%	1%	2%	3%	1%	4%	5%	4%	1%	6%	3%	2%	3%	1%	3%	5%	4%	4%	4%	-	3%	2%	4%	6%	2%	4%	6%	5%	3%	2%	4%	3%	4%	2%	
Le scooter / la moto	2%	1%	2%	2%	4%	-	1%	2%	1%	2%	3%	3%	-	4%	2%	-	3%	2%	1%	1%	2%	1%	2%	1%	3%	1%	2%	2%	1%	2%	3%	1%	1%	2%	3%	2%	1%	2%	
Le tram	1%	-	-	2%	1%	1%	2%	3%	1%	-	-	1%	-	-	1%	1%	-	2%	-	1%	-	1%	-	1%	-	1%	-	-	2%	-	1%	-	2%	-	1%	1%	1%	-	
Le RER ou le train	1%	-	1%	1%	1%	-	1%	-	1%	1%	1%	1%	1%	1%	1%	1%	1%	1%	-	1%	-	1%	-	-	1%	-	1%	-	-	1%	1%	1%	2%	-	3%	1%	1%	-	

Résultats détaillés

Total	Quartier			Sexe		Age						CSP du répandant			Niveau de diplôme			Revenus nets mensuels					Situation familiale			Ancienneté de résidence à Aulnay-sous-Bois				Nombre de voiture(s) du foyer									
	Quartier de Nonneville	Quartier Parc	Quartier Emile Zola	Homme	Femme	Total / Moins de 35 ans	18 à 24 ans	25 à 34 ans	Total 35 ans et plus	35 à 49 ans	50 à 64 ans	65 et plus	CSP +	CSP -	Inactifs	Inférieur au Bac	Bac	Bac +2	Supérieur à Bac+2	Moins de 1 200 €	De 1200 à moins de 2300 €	De 2300 à moins de 3500 €	De 3500 à moins de 5000 €	5000 € ou plus	Sans enfant	Avec enfant(s)	Dont enfant(s) de moins de 18 ans au foyer	Seule(e)	En couple	5 ans et moins	6 à 10 ans	10 à 20 ans	plus de 20 ans	Pas de voiture	1 à 2 voitures	1 voiture	2 voitures ou plus		
Quel mode de déplacement principal utilisez-vous le plus souvent pour... ? Faire des sorties au cinéma, au restaurant, etc.																																							
Total Modes de déplacement polluants	67%	67%	67%	67%	71%	63%	61%	51%	68%	69%	73%	71%	61%	79%	69%	55%	60%	65%	80%	70%	37%	62%	71%	78%	76%	59%	74%	77%	53%	74%	67%	62%	69%	67%	10%	75%	67%	85%	
ST Transports en commun	18%	18%	17%	19%	15%	20%	31%	42%	22%	13%	15%	14%	8%	13%	19%	22%	18%	24%	12%	18%	33%	16%	17%	15%	12%	22%	14%	15%	29%	13%	20%	24%	20%	14%	54%	13%	16%	10%	
ST Modes de déplacement doux	9%	9%	11%	6%	8%	9%	4%	3%	4%	10%	9%	7%	18%	5%	7%	13%	12%	7%	4%	8%	14%	13%	6%	5%	5%	11%	6%	5%	11%	8%	7%	9%	6%	10%	20%	7%	9%	4%	
La voiture	64%	65%	63%	63%	66%	61%	55%	46%	62%	67%	70%	69%	59%	73%	64%	55%	57%	64%	78%	64%	31%	60%	68%	76%	72%	55%	71%	74%	47%	72%	61%	60%	67%	64%	5%	72%	63%	82%	
Le RER ou le train	11%	13%	10%	9%	12%	10%	19%	25%	14%	8%	9%	8%	5%	11%	11%	11%	8%	16%	6%	15%	13%	9%	11%	10%	11%	15%	7%	8%	18%	8%	10%	12%	13%	10%	27%	8%	11%	6%	
La marche à pied	8%	9%	10%	5%	7%	9%	3%	2%	3%	10%	8%	7%	18%	4%	7%	12%	12%	7%	3%	6%	14%	12%	5%	5%	5%	10%	6%	5%	10%	7%	5%	7%	6%	10%	19%	6%	8%	4%	
Le bus	5%	4%	6%	6%	1%	8%	7%	13%	3%	4%	5%	4%	3%	-	6%	9%	8%	7%	3%	1%	16%	5%	4%	5%	-	5%	5%	5%	8%	4%	4%	10%	4%	4%	22%	3%	3%	3%	
Le scooter / la moto	2%	1%	2%	3%	4%	-	3%	3%	2%	2%	3%	1%	-	5%	1%	-	2%	-	1%	4%	5%	1%	2%	1%	4%	2%	2%	2%	3%	2%	5%	1%	1%	1%	1%	2%	3%	1%	
Le vélo	1%	-	1%	1%	1%	-	1%	2%	1%	-	1%	-	-	1%	-	1%	-	-	1%	2%	-	1%	1%	-	-	1%	-	-	1%	-	2%	2%	-	-	1%	1%	1%	-	
Le tram	1%	-	-	2%	1%	-	1%	2%	1%	-	1%	1%	-	-	2%	1%	1%	-	1%	-	4%	1%	-	-	-	-	1%	1%	1%	1%	1%	2%	-	1%	-	4%	-	-	-
Le métro	1%	2%	1%	1%	1%	2%	4%	3%	4%	-	-	1%	-	1%	1%	2%	-	2%	2%	2%	-	1%	2%	1%	1%	2%	1%	1%	2%	1%	3%	1%	2%	-	1%	1%	2%	1%	
Le covoiturage	1%	1%	2%	2%	1%	2%	3%	2%	4%	1%	-	1%	2%	-	3%	1%	1%	2%	1%	2%	2%	2%	1%	1%	-	2%	1%	1%	3%	1%	2%	1%	2%	1%	4%	1%	1%	1%	
Ne se prononce pas	6%	5%	5%	7%	5%	7%	3%	2%	4%	7%	3%	8%	13%	2%	5%	10%	11%	4%	3%	3%	16%	8%	6%	1%	5%	7%	5%	3%	8%	5%	6%	3%	4%	8%	14%	5%	8%	2%	
Quel mode de déplacement principal utilisez-vous le plus souvent pour... ? Aller chez des amis, des personnes de votre entourage																																							
Total Modes de déplacement polluants	71%	71%	73%	67%	75%	67%	63%	53%	72%	73%	78%	75%	63%	86%	69%	58%	65%	67%	78%	77%	37%	64%	78%	81%	89%	65%	76%	78%	57%	77%	70%	71%	69%	71%	10%	79%	73%	86%	
ST Modes de déplacement doux	16%	18%	15%	13%	14%	17%	14%	21%	8%	16%	10%	14%	28%	7%	12%	25%	18%	20%	12%	9%	23%	20%	11%	12%	8%	17%	14%	11%	19%	13%	6%	13%	18%	19%	33%	13%	16%	10%	
ST Transports en commun	11%	10%	10%	17%	10%	14%	21%	24%	19%	9%	12%	8%	5%	6%	18%	14%	14%	10%	10%	13%	33%	15%	9%	8%	2%	16%	9%	10%	21%	8%	23%	16%	11%	7%	50%	7%	10%	3%	
La voiture	68%	69%	70%	65%	71%	65%	60%	49%	68%	71%	75%	73%	62%	82%	66%	57%	62%	66%	76%	73%	35%	59%	74%	80%	87%	62%	74%	76%	51%	76%	66%	69%	67%	69%	6%	77%	70%	84%	
La marche à pied	14%	16%	14%	11%	11%	16%	11%	18%	5%	15%	9%	13%	26%	6%	10%	23%	17%	19%	11%	6%	20%	17%	11%	12%	7%	15%	12%	9%	16%	12%	4%	9%	16%	18%	29%	11%	14%	9%	
Le RER ou le train	6%	5%	6%	7%	6%	6%	11%	10%	12%	4%	6%	3%	4%	5%	7%	7%	5%	4%	6%	10%	11%	5%	4%	8%	2%	9%	4%	4%	10%	4%	14%	9%	4%	3%	19%	4%	6%	2%	
Le bus	5%	4%	3%	9%	3%	8%	9%	13%	5%	4%	5%	5%	1%	1%	10%	6%	9%	5%	4%	2%	18%	10%	5%	-	-	6%	5%	5%	9%	4%	7%	8%	5%	4%	28%	2%	3%	1%	
Le scooter / la moto	2%	1%	2%	2%	4%	-	2%	4%	1%	2%	3%	2%	-	4%	3%	-	3%	-	1%	3%	2%	2%	3%	1%	2%	2%	2%	2%	4%	1%	4%	1%	2%	1%	3%	2%	2%	1%	
Le vélo	2%	2%	1%	2%	3%	1%	3%	3%	3%	1%	1%	1%	2%	1%	2%	2%	1%	2%	1%	3%	4%	3%	1%	-	2%	2%	2%	2%	3%	1%	2%	3%	2%	1%	4%	1%	2%	1%	
Le covoiturage	1%	1%	1%	-	-	1%	1%	-	2%	-	-	-	2%	-	1%	1%	-	1%	1%	1%	-	2%	1%	-	-	1%	-	-	2%	-	1%	-	-	1%	1%	1%	1%	-	
Ne se prononce pas	2%	1%	1%	3%	1%	2%	1%	2%	1%	2%	-	3%	4%	1%	1%	3%	3%	3%	-	1%	7%	1%	2%	-	1%	2%	2%	1%	3%	1%	1%	-	2%	3%	6%	1%	1%	1%	

Résultats détaillés

	Total	Quartier			Sexe		Age						CSP du répondant			Niveau de diplôme				Revenus nets mensuels				Situation familiale				Ancienneté de résidence à Aulnay-sous-Bois				Nombre de voiture(s) du foyer						
		Quartier de Nonneville	Quartier Parc	Quartier Emile Zola	Homme	Femme	Total Moins de 35 ans	18 à 24 ans	25 à 34 ans	Total 35 ans et plus	35 à 49 ans	50 à 64 ans	65 et plus	CSP +	CSP -	Inactifs	Inférieur au Bac	Bac	Bac +2	Supérieur à Bac+2	Moins de 1 200 €	De 1200 à moins de 2300 €	De 2300 à moins de 3500 €	De 3500 à moins de 5000 €	5000 € ou plus	Sans enfant	Avec enfant(s)	Dont enfant(s) de moins de 18 ans au foyer	Seule(e)	En couple	5 ans et moins	6 à 10 ans	10 à 20 ans	plus de 20 ans	Pas de voiture	ST ou moins un voiture	1 voiture	2 voitures ou plus
Profils récapitulatifs -																																						
Utilise des modes de transport polluants pour la majorité des activités	57%	55%	60%	57%	63%	52%	51%	46%	54%	60%	69%	60%	46%	73%	57%	44%	50%	57%	66%	61%	30%	46%	60%	76%	77%	47%	67%	71%	46%	63%	56%	59%	61%	55%	5%	65%	53%	79%
Utilise des modes de transport doux pour la majorité des activités	8%	10%	7%	5%	8%	7%	6%	7%	5%	8%	8%	4%	14%	3%	8%	11%	9%	10%	3%	7%	13%	12%	7%	3%	4%	8%	7%	7%	9%	7%	6%	8%	8%	8%	20%	6%	9%	2%
Utilise des modes de transports en commun pour la majorité des activités	7%	5%	5%	12%	6%	8%	14%	23%	7%	5%	6%	6%	1%	3%	10%	8%	9%	9%	7%	3%	21%	7%	4%	4%	2%	9%	5%	5%	14%	4%	8%	11%	11%	3%	33%	3%	4%	3%
Utilise des modes de transports diversifiés pour ses activités	28%	30%	28%	25%	23%	33%	30%	24%	34%	27%	17%	31%	39%	20%	25%	37%	32%	24%	24%	29%	36%	35%	30%	17%	17%	36%	21%	17%	30%	27%	30%	22%	20%	33%	42%	26%	34%	17%

Résultats détaillés

Total	Modes de déplacement utilisés tous les jours ou presque										Temps total des déplacements quotidiens				Périmètre des déplacements quotidiens						Satisfaction quant à ses déplacements		Attitude pour réduire l'impact de ses déplacements			Freins aux changements de comportement en termes de modes de déplacement											
	Total Modes de déplacement polluants	Dont la voiture	Total Modes de déplacement doux	Dont le vélo (*)	Dont la marche	ST Transports en commun	Dont le RER ou le train	Dont le bus	Dont le métro	30 minutes ou moins	De 31 à 60 minutes	De 61 minutes à 2 heures	Plus de 2 heures	ST A Aulnay sous bois	Dans votre quartier	Dans votre ville, Aulnay-sous-Bois	ST En dehors d'Aulnay	Entre votre domicile et une autre ville du département	Entre votre domicile et la ville de Paris	Entre votre domicile et un autre département	ST Satisfait(e)	ST Pas Satisfait(e)	ST S'engage	S'engage autant qu'il peut	S'engage mais pourrait en faire plus	Total Ne s'engage pas	ST Motif collectif	L'absence de choix, le manque de transports alternatifs	Le manque d'information (*)	Le prix	Le comportement des autres habitants	ST Motif individuel	L'attachement à ses modes de déplacements actuels	L'habitude	Le manque d'envie		
Quel mode de déplacement principal utilisez-vous le plus souvent pour... ? Aller travailler																																					
Total Modes de déplacement polluants	52%	83%	83%	38%	34%	38%	6%	4%	6%	8%	68%	68%	36%	42%	53%	21%	60%	53%	67%	34%	59%	63%	28%	46%	30%	57%	63%	52%	58%	30%	37%	53%	54%	58%	53%	52%	
ST Transports en commun	37%	13%	12%	48%	24%	48%	90%	93%	88%	90%	8%	19%	61%	53%	19%	16%	20%	41%	23%	63%	37%	23%	70%	40%	49%	34%	32%	39%	37%	54%	50%	26%	33%	25%	37%	31%	
ST Modes de déplacement doux	10%	3%	4%	13%	42%	12%	3%	2%	6%	2%	21%	12%	3%	5%	25%	56%	18%	5%	10%	3%	1%	12%	2%	13%	19%	9%	4%	8%	5%	17%	14%	16%	11%	15%	10%	9%	
La voiture	49%	78%	82%	34%	18%	35%	4%	3%	6%	6%	63%	62%	33%	42%	50%	21%	57%	49%	59%	32%	58%	58%	27%	42%	26%	53%	59%	48%	56%	23%	32%	42%	51%	55%	50%	48%	
Le RER ou le train	28%	9%	9%	37%	24%	37%	70%	82%	49%	74%	2%	12%	52%	41%	6%	-	8%	34%	14%	54%	33%	16%	57%	31%	37%	26%	25%	29%	28%	38%	41%	21%	26%	22%	28%	26%	
La marche à pied	7%	3%	4%	9%	-	9%	3%	2%	6%	2%	16%	8%	3%	5%	20%	49%	14%	3%	5%	3%	1%	9%	1%	9%	10%	9%	3%	6%	2%	11%	14%	16%	8%	7%	9%	5%	
Le bus	7%	2%	2%	9%	-	9%	16%	7%	37%	9%	6%	6%	7%	8%	13%	16%	12%	5%	6%	4%	4%	6%	9%	6%	9%	4%	7%	8%	8%	16%	-	5%	5%	3%	6%	5%	
Le scooter / la moto	3%	5%	1%	3%	16%	3%	2%	1%	-	2%	4%	6%	3%	-	2%	-	3%	4%	8%	2%	1%	4%	1%	4%	4%	3%	3%	4%	2%	7%	4%	12%	3%	3%	2%	4%	
Le vélo	3%	-	-	4%	42%	3%	-	-	-	-	4%	5%	1%	-	5%	7%	5%	2%	5%	-	-	3%	1%	3%	9%	-	1%	2%	2%	5%	-	-	3%	8%	1%	4%	
Le métro	2%	1%	1%	2%	-	2%	4%	4%	2%	7%	-	-	3%	4%	-	-	-	2%	1%	4%	-	1%	3%	3%	1%	4%	-	1%	1%	-	5%	-	2%	-	3%	-	
Quel mode de déplacement principal utilisez-vous le plus souvent pour... ? Aller faire des courses alimentaires																																					
Total Modes de déplacement polluants	67%	86%	87%	61%	54%	61%	56%	58%	49%	57%	70%	68%	65%	65%	61%	47%	65%	71%	74%	64%	78%	69%	63%	69%	56%	77%	67%	64%	71%	64%	50%	54%	72%	79%	71%	67%	
ST Modes de déplacement doux	24%	12%	12%	30%	34%	30%	28%	28%	29%	26%	21%	24%	27%	23%	31%	45%	26%	20%	18%	26%	16%	23%	29%	22%	31%	16%	26%	25%	23%	22%	30%	32%	23%	19%	23%	26%	
ST Transports en commun	7%	2%	1%	8%	9%	8%	15%	14%	22%	17%	5%	6%	7%	11%	6%	8%	6%	8%	8%	8%	6%	7%	6%	8%	9%	7%	6%	10%	4%	15%	20%	14%	4%	-	5%	5%	
La voiture	65%	84%	86%	60%	50%	60%	55%	56%	48%	57%	68%	66%	65%	64%	60%	47%	64%	69%	71%	62%	77%	67%	63%	66%	53%	76%	66%	63%	70%	61%	48%	54%	70%	75%	69%	67%	
La marche à pied	23%	12%	12%	29%	15%	30%	27%	27%	29%	26%	20%	23%	27%	23%	31%	45%	26%	19%	16%	24%	16%	22%	28%	21%	28%	16%	26%	24%	22%	19%	30%	30%	22%	19%	23%	26%	
Le bus	5%	1%	-	6%	5%	6%	11%	9%	17%	13%	4%	5%	5%	7%	5%	8%	5%	5%	5%	6%	2%	5%	4%	5%	6%	4%	5%	7%	4%	9%	12%	12%	2%	-	3%	2%	
Le scooter / la moto	1%	2%	1%	-	-	-	-	-	-	-	1%	1%	-	1%	1%	-	1%	1%	2%	1%	-	1%	-	1%	1%	2%	1%	-	-	-	2%	-	2%	4%	2%	-	
Le vélo	1%	-	-	1%	19%	1%	1%	1%	-	-	1%	1%	1%	-	-	-	-	1%	1%	2%	-	1%	1%	1%	2%	-	1%	1%	1%	3%	-	2%	-	-	1%	-	
Le tram	1%	-	-	1%	4%	1%	1%	1%	1%	1%	1%	1%	1%	-	-	-	-	1%	1%	1%	2%	1%	-	-	1%	-	1%	1%	-	-	4%	-	1%	-	1%	-	
Le RER ou le train	1%	-	-	1%	-	1%	2%	3%	4%	2%	1%	-	1%	2%	1%	-	1%	1%	1%	1%	2%	1%	1%	2%	2%	1%	-	1%	-	3%	4%	2%	1%	-	1%	3%	
Le covoiturage	1%	-	-	1%	4%	1%	1%	1%	1%	-	-	1%	1%	-	-	-	-	1%	1%	1%	1%	1%	-	1%	2%	-	-	1%	1%	3%	-	-	-	-	-	-	
Autre	1%	-	-	-	3%	-	-	-	1%	-	2%	-	-	-	1%	-	1%	-	-	1%	-	1%	-	1%	2%	-	-	-	1%	-	-	-	1%	2%	-	3%	
Ne se prononce pas	1%	-	-	-	-	-	1%	1%	-	-	2%	1%	1%	-	1%	-	2%	1%	1%	1%	-	1%	1%	1%	2%	-	-	1%	1%	-	-	-	1%	-	1%	-	

Résultats détaillés

Total	Modes de déplacement utilisés tous les jours ou presque										Temps total des déplacements quotidiens				Périmètre des déplacements quotidiens						Satisfaction quant à ses déplacements		Attitude pour réduire l'impact de ses déplacements			Freins aux changements de comportement en termes de modes de déplacement								
	Total Modes de déplacement polluants	Dont la voiture	Total Modes de déplacement doux	Dont le vélo (*)	Dont la marche	ST Transports en commun	Dont le RER ou le train	Dont le bus	Dont le métro	30 minutes ou moins	De 31 à 60 minutes	De 61 minutes à 2 heures	Plus de 2 heures	ST Aulnay sous bois	Dans votre quartier	Dans votre ville, Aulnay-sous-Bois	ST En dehors d'Aulnay	Entre votre domicile et une autre ville du département	Entre votre domicile et la ville de Paris	Entre votre domicile et un autre département	ST Satisfait(e)	ST Pas Satisfait(e)	ST S'engage	S'engage autant qu'il peut	S'engage mais pourrait en faire plus	Total Ne s'engage pas	ST Motif collectif	L'absence de choix, le manque de transports alternatifs	Le manque d'information (*)	Le prix	Le comportement des autres habitants	ST Motif individuel	L'attachement à ses modes de déplacements actuels	L'habitude

Quel mode de déplacement principal utilisez-vous le plus souvent pour... ? Aller faire des achats autres que des courses alimentaires

Total Modes de déplacement polluants	67%	86%	88%	59%	52%	59%	48%	49%	40%	59%	68%	69%	65%	61%	60%	58%	60%	70%	76%	63%	73%	69%	61%	63%	51%	72%	72%	66%	70%	67%	52%	61%	69%	81%	67%	63%
ST Transports en commun	18%	7%	5%	22%	22%	22%	36%	33%	46%	29%	10%	17%	19%	28%	16%	11%	17%	19%	13%	25%	18%	16%	21%	20%	22%	19%	15%	21%	18%	22%	33%	20%	14%	5%	18%	11%
ST Modes de déplacement doux	12%	5%	5%	16%	22%	16%	14%	16%	13%	12%	14%	11%	13%	11%	17%	25%	15%	9%	9%	10%	9%	11%	16%	13%	21%	7%	12%	10%	8%	9%	12%	18%	13%	10%	13%	18%
La voiture	65%	83%	86%	58%	47%	58%	47%	48%	38%	57%	65%	65%	64%	61%	59%	58%	59%	68%	71%	62%	72%	66%	61%	62%	50%	70%	69%	63%	68%	63%	50%	57%	68%	79%	65%	63%
La marche à pied	12%	5%	5%	15%	14%	15%	14%	15%	13%	12%	14%	11%	13%	9%	17%	25%	14%	9%	8%	10%	9%	11%	15%	12%	19%	7%	12%	10%	8%	9%	12%	15%	13%	10%	13%	18%
Le bus	7%	3%	2%	9%	3%	9%	14%	9%	22%	7%	6%	6%	5%	15%	8%	7%	9%	6%	5%	9%	4%	7%	7%	8%	11%	7%	5%	7%	6%	-	9%	14%	7%	2%	10%	-
Le RER ou le train	9%	4%	3%	11%	11%	11%	18%	21%	20%	20%	3%	9%	12%	12%	7%	4%	8%	10%	4%	13%	12%	7%	13%	10%	9%	11%	7%	11%	10%	14%	19%	7%	6%	4%	5%	11%
Le scooter / la moto	2%	3%	2%	1%	5%	1%	1%	-	-	1%	3%	3%	1%	-	1%	-	2%	2%	4%	1%	-	2%	-	2%	1%	3%	2%	2%	1%	4%	2%	4%	2%	2%	2%	-
Le tram	1%	-	-	1%	8%	1%	2%	1%	1%	1%	1%	1%	2%	-	-	-	-	2%	2%	1%	2%	1%	1%	1%	1%	-	1%	2%	1%	3%	4%	-	-	-	1%	-
Le métro	1%	-	-	1%	-	1%	2%	2%	2%	2%	1%	1%	1%	1%	-	-	1%	1%	1%	1%	-	1%	1%	1%	-	1%	1%	1%	-	6%	-	-	1%	-	1%	-
Autre	1%	1%	1%	1%	4%	1%	1%	1%	1%	-	3%	1%	1%	-	1%	2%	1%	1%	1%	2%	-	1%	1%	1%	2%	1%	1%	-	-	3%	-	-	2%	2%	1%	6%
Ne se prononce pas	2%	1%	1%	2%	-	2%	1%	1%	-	-	4%	2%	2%	1%	5%	4%	6%	1%	2%	-	-	2%	2%	3%	5%	1%	1%	2%	4%	-	2%	-	2%	2%	2%	2%

Quel mode de déplacement principal utilisez-vous le plus souvent pour... ? Aller faire des démarches administratives à la poste, à la banque, à la mairie, etc.

ST Modes de déplacement doux	57%	41%	41%	67%	79%	67%	64%	64%	61%	64%	58%	56%	61%	47%	63%	71%	60%	53%	51%	56%	52%	56%	60%	63%	73%	56%	49%	58%	57%	58%	54%	69%	54%	46%	55%	61%
Total Modes de déplacement polluants	35%	56%	56%	24%	17%	25%	20%	23%	16%	26%	36%	37%	30%	42%	30%	21%	33%	38%	42%	35%	38%	37%	31%	30%	20%	37%	42%	33%	35%	33%	30%	27%	40%	52%	38%	32%
ST Transports en commun	8%	2%	2%	8%	4%	8%	16%	13%	23%	10%	4%	7%	9%	9%	6%	8%	6%	8%	6%	8%	9%	7%	9%	6%	5%	7%	8%	8%	7%	9%	16%	4%	5%	2%	7%	4%
La marche à pied	54%	39%	39%	63%	40%	64%	59%	60%	58%	59%	54%	53%	58%	44%	61%	69%	59%	48%	44%	54%	47%	52%	58%	59%	67%	54%	47%	55%	54%	52%	50%	65%	51%	43%	52%	61%
La voiture	33%	53%	55%	24%	17%	24%	20%	23%	16%	26%	32%	34%	30%	41%	29%	21%	31%	36%	39%	33%	38%	34%	30%	28%	20%	34%	40%	31%	33%	33%	28%	27%	37%	45%	36%	32%
Le bus	6%	2%	2%	6%	-	6%	11%	8%	21%	5%	4%	6%	5%	7%	6%	8%	5%	5%	6%	4%	7%	5%	6%	5%	4%	5%	6%	6%	6%	9%	9%	4%	4%	2%	5%	2%
Le vélo	3%	2%	2%	4%	39%	3%	5%	4%	3%	6%	4%	3%	3%	3%	1%	2%	1%	5%	7%	2%	5%	4%	2%	4%	6%	3%	2%	4%	3%	6%	4%	4%	3%	3%	3%	-
Le scooter / la moto	2%	3%	1%	-	-	-	-	-	-	-	3%	3%	-	1%	1%	-	1%	2%	4%	2%	1%	2%	-	2%	1%	2%	2%	1%	1%	-	2%	-	3%	7%	2%	-
Le tram	1%	-	-	1%	-	1%	2%	2%	-	2%	-	1%	2%	-	-	-	-	1%	-	3%	-	1%	1%	-	-	1%	1%	1%	1%	-	2%	-	1%	-	1%	-
Le RER ou le train	1%	-	-	1%	-	1%	2%	3%	2%	2%	-	-	1%	2%	-	-	1%	1%	-	1%	2%	-	2%	1%	1%	1%	1%	1%	1%	-	2%	-	1%	-	1%	2%

Résultats détaillés

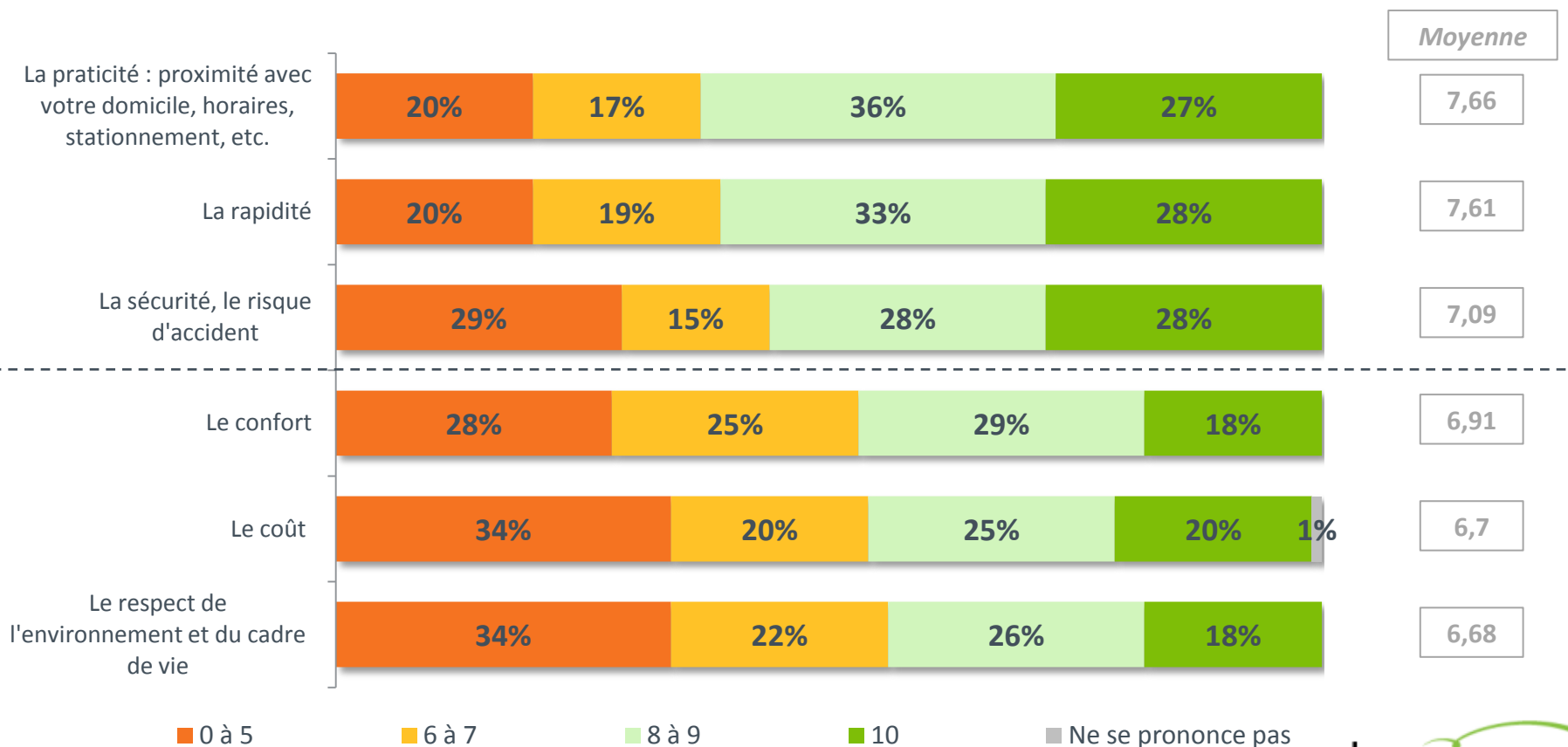
Total	Modes de déplacement utilisés tous les jours ou presque										Temps total des déplacements quotidiens				Périmètre des déplacements quotidiens				Satisfaction quant à ses déplacements		Attitude pour réduire l'impact de ses déplacements				Freins aux changements de comportement en termes de modes de déplacement																												
	Total Modes de déplacement polluants	Dont la voiture			Total Modes de déplacement doux			Dont le vélo (*)			Dont la marche			ST Transports en commun			Dont le RER ou le train			Dont le bus			Dont le métro			30 minutes ou moins	De 31 à 60 minutes	De 61 minutes à 2 heures	Plus de 2 heures	ST A Aulnay sous bois	Dans votre quartier	Dans votre ville, Aulnay-sous-Bois	ST En dehors d'Aulnay	Entre votre domicile et une autre ville du département	Entre votre domicile et la ville de Paris	Entre votre domicile et un autre département	ST Sarisfait(e)	ST Pas Sarisfait(e)	ST S'engage	S'engage autant qu'il peut	S'engage mais pourrait en faire plus	Total Ne s'engage pas	ST Motif collectif	L'absence de choix, le manque de transports alternatifs	Le manque d'information (*)		Le prix	Le comportement des autres habitants		ST Motif individuel	L'attachement à ses modes de déplacements actuels		L'habitude
Quel mode de déplacement principal utilisez-vous le plus souvent pour... ? Faire des sorties au cinéma, au restaurant, etc.																																																					
Total Modes de déplacement polluants	67%	85%	87%	61%	71%	61%	51%	54%	44%	52%	73%	70%	65%	57%	62%	53%	65%	70%	72%	61%	79%	69%	61%	67%	64%	70%	68%	64%	66%	64%	55%	67%	72%	85%	68%	68%																	
ST Transports en commun	18%	9%	8%	22%	15%	22%	35%	35%	37%	40%	7%	18%	23%	24%	14%	14%	14%	20%	18%	28%	14%	17%	22%	18%	15%	21%	17%	19%	20%	20%	26%	8%	17%	7%	21%	16%																	
ST Modes de déplacement doux	9%	4%	4%	10%	11%	10%	7%	6%	9%	4%	12%	7%	8%	9%	13%	20%	11%	6%	6%	7%	4%	8%	9%	9%	13%	7%	7%	11%	11%	11%	11%	8%	6%	4%	7%	7%																	
La voiture	64%	81%	85%	58%	59%	58%	47%	50%	41%	49%	67%	66%	62%	55%	59%	51%	62%	66%	69%	58%	75%	65%	59%	64%	59%	67%	65%	60%	60%	60%	55%	65%	68%	81%	65%	66%																	
Le RER ou le train	11%	5%	5%	13%	3%	13%	22%	24%	20%	28%	3%	9%	16%	14%	5%	2%	6%	14%	10%	20%	12%	9%	16%	11%	8%	14%	10%	12%	13%	11%	18%	3%	10%	6%	12%	9%																	
La marche à pied	8%	4%	3%	9%	7%	10%	6%	4%	8%	2%	11%	6%	8%	7%	13%	20%	10%	5%	6%	6%	3%	8%	7%	8%	13%	5%	7%	9%	10%	11%	8%	8%	6%	4%	7%	7%																	
Le bus	5%	2%	2%	6%	3%	6%	8%	5%	14%	4%	3%	7%	3%	7%	9%	12%	8%	3%	5%	3%	-	6%	4%	6%	6%	6%	4%	5%	4%	6%	8%	6%	5%	2%	6%	2%																	
Le scooter / la moto	2%	3%	1%	1%	8%	1%	2%	2%	-	3%	4%	1%	2%	1%	1%	-	1%	3%	2%	3%	3%	2%	1%	3%	2%	3%	2%	2%	2%	4%	-	2%	2%	4%	2%	2%																	
Le vélo	1%	-	-	1%	4%	-	1%	1%	1%	1%	1%	-	-	2%	-	-	1%	1%	1%	1%	1%	-	2%	1%	1%	2%	-	1%	1%	-	4%	-	-	-	-	-																	
Le tram	1%	-	-	1%	8%	1%	2%	1%	1%	2%	1%	-	1%	1%	-	-	-	1%	2%	1%	-	1%	1%	-	-	-	1%	1%	1%	-	-	-	1%	-	1%	-																	
Le métro	1%	1%	1%	1%	-	1%	4%	5%	2%	5%	-	1%	3%	1%	-	-	-	2%	2%	3%	2%	1%	1%	1%	1%	2%	1%	2%	2%	3%	-	-	1%	-	1%	5%																	
Le covoiturage	1%	1%	-	2%	4%	2%	2%	2%	3%	-	2%	2%	1%	-	2%	2%	2%	1%	1%	1%	1%	1%	1%	1%	2%	-	2%	2%	3%	-	-	-	1%	-	1%	-																	
Ne se prononce pas	6%	2%	2%	7%	4%	7%	6%	4%	8%	3%	8%	5%	5%	9%	10%	13%	9%	4%	4%	4%	3%	6%	7%	4%	7%	2%	8%	6%	3%	5%	8%	14%	4%	4%	4%	7%																	
Quel mode de déplacement principal utilisez-vous le plus souvent pour... ? Aller chez des amis, des personnes de votre entourage																																																					
Total Modes de déplacement polluants	71%	88%	89%	64%	66%	64%	58%	61%	49%	64%	74%	70%	71%	65%	65%	59%	67%	74%	75%	69%	81%	72%	66%	71%	63%	77%	71%	67%	70%	70%	56%	65%	76%	86%	76%	65%																	
ST Modes de déplacement doux	16%	7%	7%	20%	26%	19%	15%	15%	17%	16%	13%	17%	16%	13%	21%	32%	18%	12%	15%	14%	4%	15%	16%	15%	19%	13%	15%	15%	14%	14%	20%	17%	14%	10%	12%	28%																	
ST Transports en commun	11%	4%	3%	15%	7%	15%	26%	24%	31%	19%	6%	12%	12%	21%	11%	7%	12%	13%	9%	15%	14%	11%	16%	12%	14%	10%	12%	16%	14%	17%	24%	16%	8%	4%	12%	2%																	
La voiture	68%	84%	87%	62%	58%	63%	56%	59%	49%	61%	70%	67%	69%	65%	62%	55%	65%	71%	72%	67%	77%	69%	64%	69%	60%	74%	68%	64%	68%	63%	54%	61%	74%	84%	73%	63%																	
La marche à pied	14%	7%	6%	17%	11%	18%	12%	12%	15%	14%	13%	15%	13%	12%	20%	32%	17%	10%	11%	13%	4%	14%	12%	13%	15%	12%	15%	13%	13%	14%	14%	12%	14%	10%	11%	28%																	
Le RER ou le train	6%	2%	2%	7%	4%	8%	13%	14%	11%	11%	3%	5%	7%	11%	4%	-	6%	7%	3%	10%	9%	4%	4%	12%	6%	7%	6%	6%	8%	8%	6%	14%	4%	4%	4%	6%	-																
Le bus	5%	1%	1%	7%	-	7%	12%	9%	19%	6%	3%	6%	4%	11%	7%	7%	6%	4%	5%	4%	4%	6%	4%	5%	6%	4%	5%	7%	5%	8%	8%	12%	4%	-	6%	2%																	
Le scooter / la moto	2%	3%	1%	1%	8%	1%	2%	1%	-	3%	4%	3%	1%	-	1%	-	2%	2%	3%	1%	2%	2%	1%	2%	2%	3%	2%	2%	1%	4%	2%	5%	2%	2%	2%	2%																	
Le vélo	2%	-	-	2%	15%	2%	3%	3%	2%	2%	1%	2%	2%	1%	1%	-	1%	2%	5%	1%	-	1%	3%	2%	4%	1%	1%	2%	1%	-	6%	4%	1%	-	1%	-																	
Le covoiturage	1%	1%	-	-	-	-	1%	-	-	1%	-	2%	-	1%	4%	-	1%	-	1%	1%	-	1%	1%	2%	-	1%	1%	1%	1%	3%	-	-	-	-	1%	-																	
Ne se prononce pas	2%	1%	1%	1%	-	1%	1%	-	3%	1%	6%	-	-	1%	3%	2%	3%	1%	1%	2%	1%	2%	3%	2%	4%	-	1%	2%	3%	-	-	2%	1%	-	1%	5%																	

Résultats détaillés

	Modes de déplacement utilisés tous les jours ou presque										Temps total des déplacements quotidiens				Périmètre des déplacements quotidiens						Satisfaction quant à ses déplacements		Attitude pour réduire l'impact de ses déplacements				Freins aux changements de comportement en termes de modes de déplacement																																																						
	Total										Total Modes de déplacement polluants				Total Modes de déplacement doux				Dont le vélo (*)		Dont la marche		ST Transports en commun		Dont le RER ou le train		Dont le bus		Dont le métro		30 minutes ou moins		De 31 à 60 minutes		De 61 minutes à 2 heures		Plus de 2 heures		ST A Aulnay sous bois		Dans votre quartier		Dans votre ville, Aulnay-sous-Bois		ST En dehors d'Aulnay		Entre votre domicile et une autre ville du département		Entre votre domicile et la ville de Paris		Entre votre domicile et un autre département		ST Satisfait(e)		ST Pas Satisfait(e)		ST S'engage		S'engage autant qu'il peut		S'engage mais pourrait en faire plus		Total Ne s'engage pas		ST Motif collectif		L'absence de choix, le manque de transports alternatifs		Le manque d'information (*)		Le prix		Le comportement des autres habitants		ST Motif individuel		L'attachement à ses modes de déplacements actuels		L'habitude		Le manque d'envie
PROFILS récapitulatifs																																																																																	
Utilise des modes de transport polluants pour la majorité des activités	57%	85%	87%	47%	44%	47%	35%	37%	27%	44%	65%	60%	51%	52%	49%	39%	52%	62%	70%	52%	68%	60%	48%	56%	41%	66%	61%	55%	58%	56%	45%	55%	62%	72%	61%	51%																																													
Utilise des modes de transport doux pour la majorité des activités	8%	2%	2%	10%	15%	10%	7%	7%	8%	5%	8%	9%	8%	5%	11%	23%	7%	6%	7%	7%	1%	7%	10%	7%	12%	3%	9%	8%	6%	8%	10%	9%	8%	4%	9%	7%																																													
Utilise des modes de transports en commun pour la majorité des activités	7%	1%	1%	9%	4%	9%	18%	17%	24%	16%	4%	6%	7%	13%	5%	6%	5%	8%	6%	11%	7%	6%	10%	7%	8%	6%	7%	8%	6%	8%	16%	8%	5%	-	7%	5%																																													
Utilise des modes de transports diversifiés pour ses activités	28%	11%	11%	34%	37%	34%	40%	39%	42%	36%	23%	25%	34%	30%	35%	33%	35%	24%	17%	31%	24%	27%	32%	31%	40%	25%	23%	29%	29%	27%	29%	28%	25%	25%	22%	37%																																													

La praticité, la rapidité ainsi que la sécurité, critères intervenant le plus dans le choix des modes de déplacement des Aulnaysiens

Je vais vous citer différents critères qui peuvent intervenir dans le choix de vos moyens de déplacement. Pour chacun, pouvez-vous donner une note de 0 à 10 où 0 signifie que pour vous, c'est un critère pas du tout important dans le choix de vos moyens de déplacement 10 que c'est un critère très important, les notes intermédiaires vous permettant de nuancer votre jugement.



Résultats détaillés

	Total	Quartier	Sexe	Age						CSP du répandant	Niveau de diplôme			Revenus nets mensuels				Situation familiale			Ancienneté de résidence à Aulnay-sous-Bois				Nombre de voiture(s) du foyer		
		Quartier de Nonneville Quartier Parc Quartier Emile Zola	Homme Femme	Total Moins de 35 ans 18 à 24 ans 25 à 34 ans Total 35 ans et plus 35 à 49 ans 50 à 64 ans 65 et plus	CSP + CSP - Inactifs	Inférieur au Bac Bac Bac +2 Supérieur à Bac+2	Moins de 1 200 € De 1200 à moins de 2300 € De 2300 à moins de 3500 € De 3500 à moins de 5000 € 5000 € ou plus	Sans enfant Avec enfant(s) Dont enfant(s) de moins de 18 ans au foyer Seule(e) En couple	5 ans et moins 6 à 10 ans 10 à 20 ans plus de 20 ans	Pas de voiture ST au moins un voiture 1 voiture 2 voitures ou plus																	

Je vais vous citer différents critères qui peuvent intervenir dans le choix de vos moyens de déplacement. Pour chacun, pouvez-vous donner une note de 0 à 10 où 0 signifie que pour vous, c'est un critère pas du tout important dans le choix de vos moyens de déplacement 10 que c'est un critère très important, les notes intermédiaires vous permettant de nuancer votre jugement. - Notes moyennes

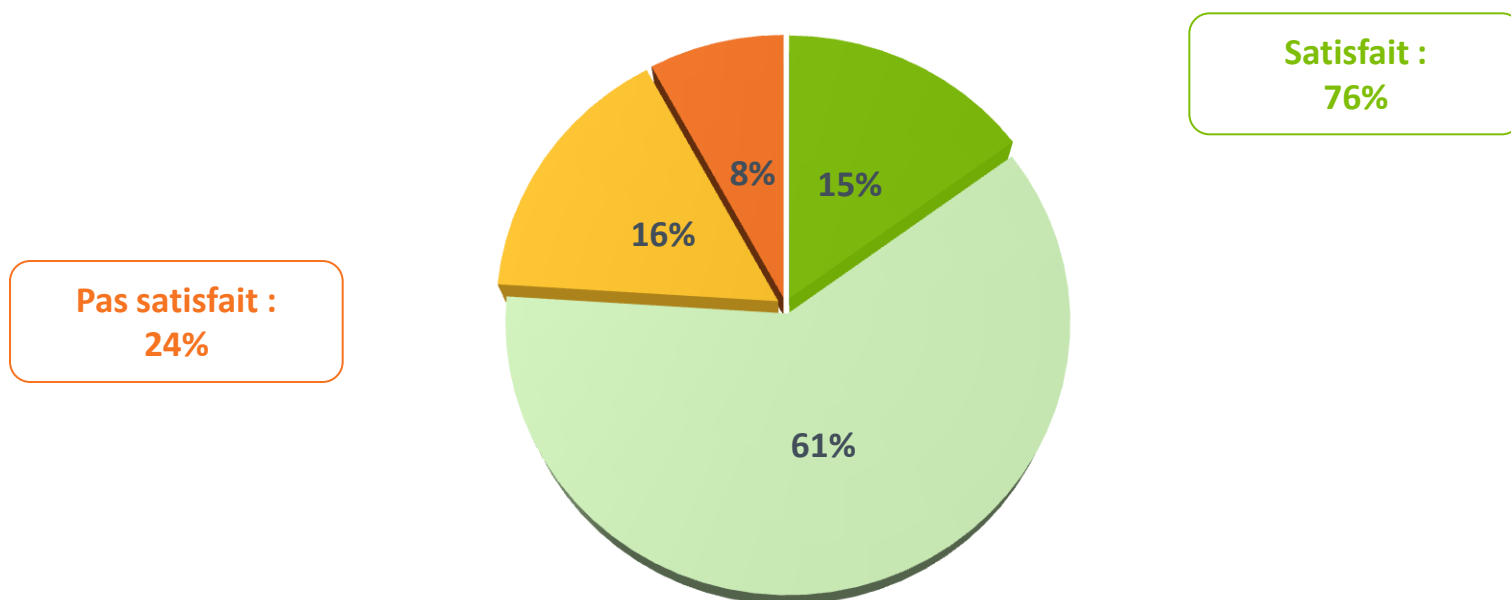
La praticité : proximité avec votre domicile, horaires, stationnement, etc.	7,66	7,7	7,7	7,6	7,5	7,8	7,9	7,8	8,0	7,6	7,6	7,7	7,4	8,1	7,3	7,6	7,2	7,8	8,0	8,1	7,0	7,6	7,8	7,9	8,1	7,6	7,8	7,8	7,8	7,6	7,8	7,9	7,4	7,7	7,4	7,7	7,6	7,8	
La rapidité	7,61	7,7	7,5	7,7	7,4	7,8	7,9	8,1	7,8	7,5	7,6	7,7	6,9	8,2	7,4	7,2	7,2	7,8	7,8	8,0	6,8	7,4	7,5	7,8	8,5	7,4	7,8	7,7	7,6	7,6	7,5	8,3	7,5	7,5	7,1	7,7	7,5	7,9	
La sécurité, le risque d'accident	7,09	7,3	7,0	7,0	6,8	7,4	7,2	7,1	7,4	7,0	7,0	6,9	7,2	7,2	6,8	7,2	7,1	7,4	7,3	6,7	7,0	7,2	7,2	7,2	6,9	7,1	7,1	7,3	6,8	7,2	7,2	7,2	7,4	6,8	7,1	6,6	7,2	7,2	7,1
Le confort	6,91	6,8	7,0	7,0	6,6	7,2	6,8	6,6	7,0	6,9	7,0	6,9	6,9	6,8	7,0	7,0	7,1	7,0	7,0	6,5	6,6	6,9	7,0	6,8	6,9	6,8	7,0	7,0	7,2	6,8	7,0	7,0	6,9	6,8	7,0	6,5	7,0	6,9	7,1
Le coût	6,70	6,7	6,5	7,0	6,5	6,9	7,2	7,0	7,3	6,5	6,5	6,5	6,5	6,7	6,8	6,6	6,7	6,6	6,6	6,7	6,4	6,9	6,7	6,6	6,4	6,8	6,7	6,7	6,7	6,7	6,6	7,0	6,8	6,6	6,9	6,7	6,7	6,7	
Le respect de l'environnement et du cadre de vie	6,68	6,6	6,8	6,6	6,5	6,9	6,3	5,9	6,6	6,8	6,6	6,6	7,5	6,4	6,7	6,9	7,1	6,8	6,0	6,4	5,9	6,9	7,1	6,5	6,5	6,7	6,7	6,9	6,2	6,9	6,8	6,6	6,4	6,8	6,2	6,8	6,9	6,6	

Résultats détaillés

	Total	Modes de déplacement utilisés tous les jours ou presque							Temps total des déplacements quotidiens			Périmètre des déplacements quotidiens						Satisfaction quant à ses déplacements		Attitude pour réduire l'impact de ses déplacements			Freins aux changements de comportement en termes de modes de déplacement														
		Total Modes de déplacement polluants	Dont la voiture	Total Modes de déplacement doux	Dont le vélo (*)	Dont la marche	ST Transports en commun	Dont le RER ou le train	Dont le bus	Dont le métro	30 minutes ou moins	De 31 à 60 minutes	De 61 minutes à 2 heures	Plus de 2 heures	STA Aulnay sous bois	Dans votre quartier	Dans votre ville, Aulnay-sous-Bois	ST En dehors d'Aulnay	Entre votre domicile et une autre ville du département	Entre votre domicile et la ville de Paris	Entre votre domicile et un autre département	ST Satisfait(e)	ST Pas Satisfait(e)	ST S'engage	S'engage autant qu'il le peut	S'engage mais pourrait en faire plus	Total/Ne s'engage pas	ST Motif collectif	L'absence de choix, le manque de transports alternatifs	Le manque d'information (*)	Le prix	Le comportement des autres habitants	ST Motif individuel	L'attachement à ses modes de déplacements actuels	L'habitude	Le manque d'envie	
Je vais vous citer différents critères qui peuvent intervenir dans le choix de vos moyens de déplacement. Pour chacun, pouvez-vous donner une note de 0 à 10 où 0 signifie que pour vous, c'est un critère pas du tout important dans le choix de vos moyens de déplacement 10 que c'est un critère très important, les notes intermédiaires vous permettant de nuancer votre jugement. - Notes moyennes																																					
La praticité : proximité avec votre domicile, horaires, stationnement, etc.	7,66	7,7	7,8	7,6	8,2	7,6	7,6	7,7	7,7	7,6	7,7	7,7	7,6	7,8	7,5	7,7	7,5	7,7	7,7	7,8	7,7	7,7	7,7	7,6	7,6	7,7	7,7	7,7	7,7	8,1	7,6	6,8	7,4	7,7	8,1	7,5	7,6
La rapidité	7,61	7,7	7,8	7,5	6,8	7,5	7,8	7,9	7,7	7,5	7,4	7,6	7,8	7,4	7,3	6,9	7,4	7,8	7,8	8,0	7,6	7,6	7,6	7,7	7,4	7,9	7,5	7,6	8,0	6,4	6,8	7,7	7,8	7,9	7,8	7,5	
La sécurité, le risque d'accident	7,09	7,2	7,3	7,0	6,1	7,0	7,0	6,9	7,1	7,2	7,3	7,1	7,0	7,1	7,4	7,3	7,4	6,9	6,6	7,1	7,1	7,1	7,0	7,2	6,9	7,4	7,0	7,1	7,4	6,7	6,5	6,7	7,2	7,7	7,4	5,9	
Le confort	6,91	7,3	7,4	6,8	6,4	6,8	6,5	6,4	6,3	6,5	7,2	6,9	6,8	7,0	6,9	7,3	6,7	6,9	6,7	7,1	7,0	7,0	6,7	6,9	6,8	7,0	6,9	6,8	6,9	6,8	6,0	7,4	7,1	7,7	7,1	6,0	
Le coût	6,70	6,6	6,7	6,8	6,4	6,8	7,1	7,2	7,3	7,0	6,4	6,5	6,9	7,4	6,5	5,6	6,8	6,8	6,3	7,1	7,2	6,5	7,4	6,8	6,6	6,9	6,6	6,8	6,8	6,9	6,6	6,9	6,5	6,9	6,5	6,5	6,2
Le respect de l'environnement et du cadre de vie	6,68	6,6	6,6	6,7	7,0	6,7	6,3	6,2	6,3	6,4	6,8	6,7	6,9	6,1	7,1	7,2	7,1	6,4	6,3	6,5	6,7	6,6	6,8	7,2	7,5	7,0	6,1	6,8	6,9	7,0	6,5	6,7	6,5	7,0	6,6	5,5	

Trois-quarts des Aulnaysiens indiquent être satisfaits de leurs modes de déplacement, un quart déclarant au contraire ne pas l'être

Globalement, êtes-vous tout à fait, plutôt, plutôt pas ou pas du tout satisfait(e) de vos modes de déplacement ?



■ Tout à fait satisfait(e) ■ Plutôt satisfait(e) ■ Plutôt pas satisfait(e) ■ Pas du tout satisfait(e) ■ Ne se prononce pas

Résultats détaillés

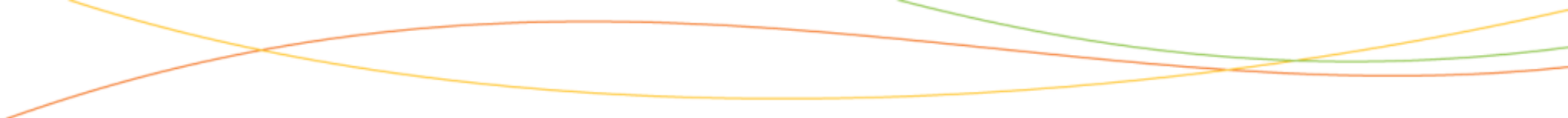
	Total	Quartier			Sexe		Age						CSP du répondant			Niveau de diplôme			Revenus nets mensuels				Situation familiale			Ancienneté de résidence à Aulnay-sous-Bois				Nombre de voiture(s) du foyer						
		Quartier de Nonneville	Quartier Parc	Quartier Emile Zola	Homme	Femme	Total Moins de 35 ans	18 à 24 ans	25 à 34 ans	Total 35 ans et plus	35 à 49 ans	50 à 64 ans	65 et plus	CSP +	CSP -	Inactifs	Inférieur au Bac	Bac	Bac +2	Supérieur à Bac+2	Moins de 1 200 €	De 1200 à moins de 2300 €	De 2300 à moins de 3500 €	De 3500 à moins de 5000 €	5000 € ou plus	Sans enfant	Avec enfant(s)	Dont enfant(s) de moins de 18 ans au foyer	Seule(e)	En couple	5 ans et moins	6 à 10 ans	10 à 20 ans	plus de 20 ans	Pas de voiture	ST au moins un voiture

Globalement, êtes-vous tout à fait, plutôt, plutôt pas ou pas du tout satisfait(e) de vos modes de déplacement ? ...

	76%	76%	75%	74%	78%	72%	73%	77%	70%	76%	74%	74%	81%	72%	71%	81%	80%	73%	71%	73%	74%	81%	75%	66%	80%	77%	73%	74%	76%	75%	74%	76%	70%	77%	67%	76%	73%	80%	
ST Satisfait(e)	15%	11%	13%	21%	16%	13%	12%	13%	10%	16%	15%	15%	17%	14%	16%	14%	19%	13%	11%	13%	19%	16%	13%	9%	15%	15%	15%	14%	15%	14%	14%	17%	13%	15%	14%	15%	15%	14%	
Tout à fait satisfait(e)	61%	65%	62%	53%	62%	59%	61%	63%	60%	60%	59%	58%	64%	58%	55%	67%	61%	59%	61%	59%	54%	65%	61%	57%	65%	63%	58%	61%	60%	60%	61%	58%	57%	62%	53%	61%	58%	65%	
Plutôt satisfait(e)	24%	23%	25%	26%	21%	27%	26%	23%	29%	24%	25%	26%	18%	27%	29%	19%	20%	26%	29%	27%	26%	18%	25%	33%	20%	22%	27%	25%	24%	25%	26%	23%	29%	22%	33%	23%	26%	20%	
ST Pas Satisfait(e)	16%	15%	15%	20%	15%	18%	20%	17%	23%	15%	16%	17%	12%	16%	23%	12%	14%	17%	20%	18%	14%	15%	17%	21%	14%	15%	18%	18%	16%	17%	19%	13%	20%	15%	18%	16%	19%	13%	
Plutôt pas satisfait(e)	8%	9%	9%	6%	7%	9%	6%	7%	6%	9%	9%	10%	6%	11%	6%	7%	6%	9%	9%	9%	12%	3%	8%	12%	6%	7%	9%	7%	8%	8%	7%	11%	9%	7%	14%	7%	7%	7%	
Pas du tout satisfait(e)																																							

Résultats détaillés

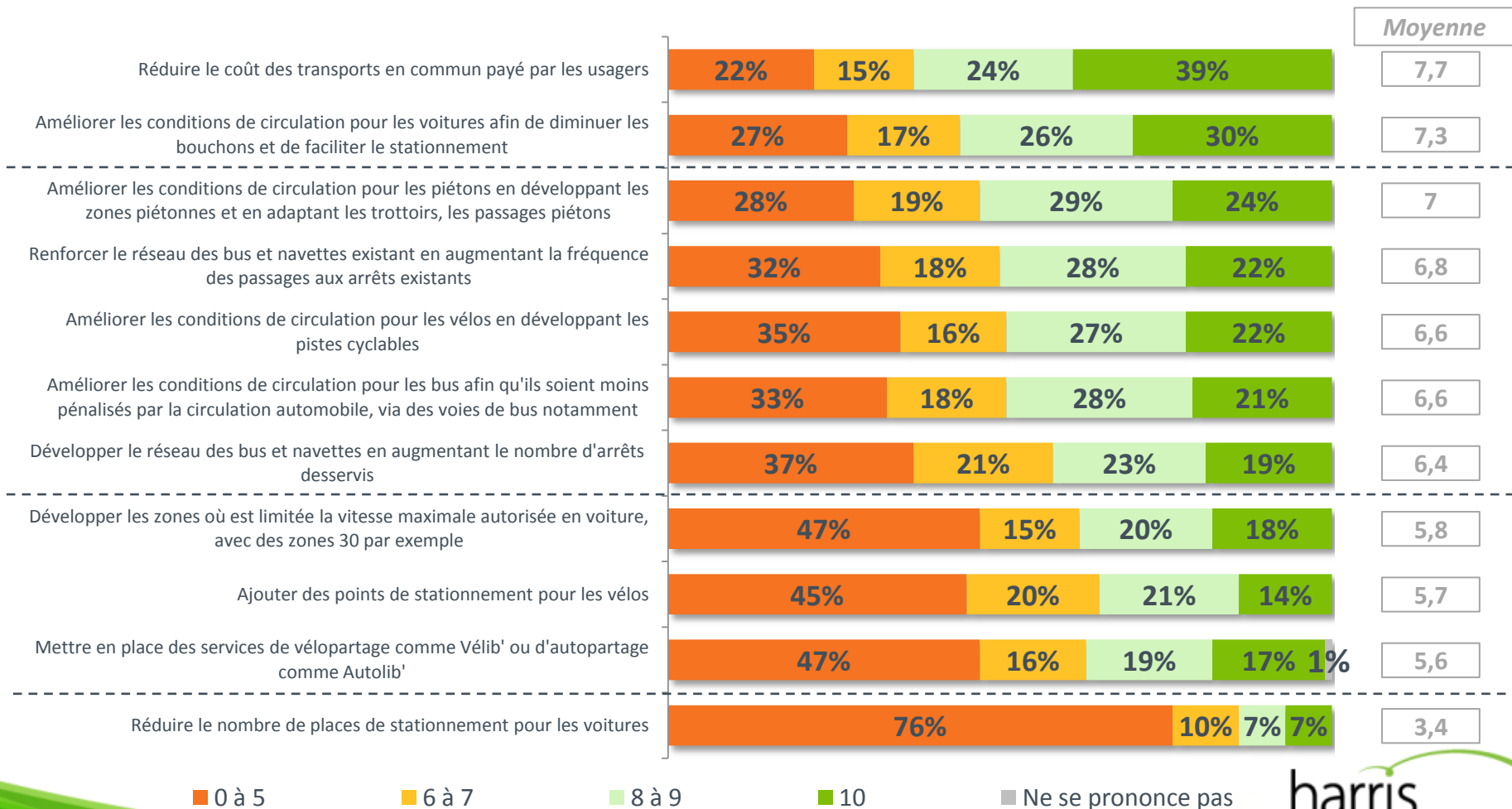
	Total	Modes de déplacement utilisés tous les jours ou presque									Temps total des déplacements quotidiens				Périmètre des déplacements quotidiens						Attitude pour réduire l'impact de ses déplacements				Freins aux changements de comportement en termes de modes de déplacement												
		Total Modes de déplacement polluants	Dont la voiture	Total Modes de déplacement doux	Dont le vélo (*)	Dont la marche	ST Transports en commun	Dont le RER ou le train	Dont le bus	Dont le métro	30 minutes ou moins	De 31 à 60 minutes	De 61 minutes à 2 heures	Plus de 2 heures	ST A Aulnay sous bois	Dans votre quartier	Dans votre ville, Aulnay-sous-Bois	ST En dehors d'Aulnay	Entre votre domicile et une autre ville du département	Entre votre domicile et la ville de Paris	Entre votre domicile et un autre département	ST S'engage	S'engage autant qu'il peut	S'engage mais pourrait en faire plus	Total Ne s'engage pas	ST Motif collectif	L'absence de choix, le manque de transports alternatifs	Le manque d'information (*)	Le prix	Le comportement des autres habitants	ST Motif individuel	L'attachement à ses modes de déplacements actuels	L'habitude	Le manque d'envie			
Globalement, êtes-vous tout à fait, plutôt, plutôt pas ou pas du tout satisfait(e) de vos modes de déplacement ? ...																																					
ST Satisfait(e)	76%	81%	80%	74%	86%	74%	56%	51%	64%	49%	86%	87%	62%	58%	83%	90%	81%	70%	77%	65%	70%	74%	76%	73%	76%	69%	64%	72%	71%	86%	84%	87%	83%	82%			
Tout à fait satisfait(e)	15%	20%	19%	14%	8%	14%	6%	7%	8%	10%	19%	17%	10%	12%	18%	19%	18%	13%	15%	11%	12%	13%	14%	12%	17%	16%	14%	12%	13%	27%	15%	26%	11%	15%			
Plutôt satisfait(e)	61%	61%	61%	60%	77%	60%	49%	44%	56%	39%	66%	70%	52%	46%	65%	71%	64%	58%	62%	54%	57%	61%	62%	61%	59%	54%	50%	60%	58%	59%	69%	62%	72%	67%			
ST Pas Satisfait(e)	24%	18%	19%	25%	14%	26%	44%	49%	36%	51%	14%	13%	37%	41%	16%	10%	18%	29%	23%	35%	29%	26%	23%	27%	23%	30%	36%	28%	27%	14%	16%	13%	16%	18%			
Plutôt pas satisfait(e)	16%	12%	12%	18%	14%	18%	29%	34%	29%	33%	9%	9%	27%	22%	11%	8%	12%	19%	16%	24%	18%	17%	15%	18%	16%	20%	24%	19%	18%	8%	11%	8%	13%	9%			
Pas du tout satisfait(e)	8%	6%	7%	7%	-	7%	15%	16%	7%	18%	5%	3%	10%	19%	5%	2%	6%	10%	7%	11%	12%	9%	8%	9%	7%	10%	12%	8%	10%	6%	5%	5%	4%	9%			



Les priorités pour l'avenir en termes de modes de déplacement à Aulnay-sous-Bois

Les Aulnaysiens placent en tête des priorités la réduction du coût des transports en commun et l'amélioration des conditions de circulation des voitures

Pour chacune des actions que je vais vous citer, pouvez-vous me donner une note de 0 à 10. 0 signifie que cette action n'est pas du tout, pour vous, une priorité à Aulnay-sous-Bois, 10 que c'est, pour vous, tout à fait une priorité. Les notes intermédiaires vous permettent de nuancer votre jugement.



Résultats détaillés

	Total			Quartier		Sexe		Age					CSP du répondant			Niveau de diplôme			Revenus nets mensuels					Situation familiale				Ancienneté de résidence à Aulnay-sous-Bois				Nombre de voiture(s) du foyer							
	Quartier de Nonneville	Quartier Parc	Quartier Emile Zola	Homme	Femme	Total Moins de 35 ans	18 à 24 ans	25 à 34 ans	Total 35 ans et plus	35 à 49 ans	50 à 64 ans	65 et plus	CSP +	CSP -	Inactifs	Inférieur au Bac	Bac	Bac +2	Supérieur à Bac+2	Moins de 1 200 €	De 1200 à moins de 2300 €	De 2300 à moins de 3500 €	De 3500 à moins de 5000 €	5000 € ou plus	Sans enfant	Avec enfant(s)	Dont enfant(s) de moins de 18 ans au foyer	Seule(e)	En couple	5 ans et moins	6 à 10 ans	10 à 20 ans	plus de 20 ans	Pas de voiture	ST au moins un voiture	1 voiture	2 voitures ou plus		
Réduire le coût des transports en commun payé par les usagers	7,7	7,4	7,6	8,1	7,3	8,0	8,2	8,0	8,3	7,5	7,5	7,6	7,3	7,2	8,2	7,7	8,0	7,8	7,4	7,2	7,9	7,9	7,8	7,6	6,6	7,5	7,8	7,8	7,4	7,8	7,7	7,8	7,8	7,5	7,9	7,6	7,7	7,6	
Améliorer les conditions de circulation pour les voitures afin de diminuer les bouchons et de faciliter le stationnement	7,3	7,2	7,2	7,7	7,1	7,6	7,7	8,1	7,4	7,2	7,2	7,5	7,0	7,4	7,1	7,5	7,2	7,7	7,7	7,1	6,7	7,3	7,6	7,2	7,3	7,4	7,3	7,4	7,3	7,4	7,4	7,4	7,4	7,4	7,4	6,7	7,4	7,4	7,6
Améliorer les conditions de circulation pour les piétons en développant les zones piétonnes et en adaptant les trottoirs, les passages piétons	7,0	7,1	7,1	6,6	6,8	7,1	6,7	6,1	7,2	7,0	7,1	6,8	7,2	6,6	7,2	7,1	7,3	6,7	6,9	6,7	7,2	7,1	7,2	6,7	6,1	6,7	7,2	7,3	6,4	7,2	7,0	7,2	6,7	7,0	7,5	6,9	7,0	6,7	
Renforcer le réseau des bus et navettes existant en augmentant la fréquence des passages aux arrêts existants	6,8	6,6	6,5	7,5	6,4	7,2	7,1	7,0	7,2	6,7	6,7	6,9	6,5	6,5	7,1	6,9	7,1	6,9	6,7	6,4	7,2	7,0	6,8	6,8	6,7	6,6	7,1	7,1	6,5	7,0	6,9	7,1	6,9	6,7	7,6	6,7	6,8	6,6	
Améliorer les conditions de circulation pour les vélos en développant les pistes cyclables	6,6	6,6	6,6	6,6	6,5	6,7	6,5	6,2	6,8	6,6	7,2	6,4	6,0	6,9	6,8	6,3	6,7	6,7	6,1	6,8	7,1	6,6	6,5	6,8	6,4	6,3	6,9	7,1	6,3	6,8	6,7	6,7	6,7	6,5	6,9	6,6	6,6	6,5	
Améliorer les conditions de circulation pour les bus afin qu'ils soient moins pénalisés par la circulation automobile, via des voies de bus notamment	6,6	6,7	6,4	6,7	6,2	6,9	6,9	6,7	7,0	6,5	6,3	6,4	6,9	5,9	6,9	6,9	6,9	6,9	6,2	6,0	7,4	6,7	6,7	6,6	5,5	6,6	6,6	6,6	6,5	6,6	6,8	7,1	6,2	6,5	7,3	6,5	6,8	6,2	
Développer le réseau des bus et navettes en augmentant le nombre d'arrêts desservis	6,4	6,4	6,1	6,8	6,1	6,7	6,3	5,8	6,8	6,5	6,4	6,7	6,4	6,0	6,9	6,5	6,6	6,8	6,3	5,9	7,1	6,6	6,1	6,8	5,9	6,1	6,7	6,5	6,1	6,6	6,5	6,1	6,5	6,5	6,9	6,4	6,4	6,3	
Développer les zones où est limitée la vitesse maximale autorisée en voiture, avec des zones 30 par exemple	5,8	6,1	5,8	5,6	5,6	6,1	5,3	4,9	5,7	6,0	6,2	5,7	6,2	5,6	5,9	6,0	6,1	6,0	5,9	5,2	6,7	5,8	5,8	5,7	5,6	5,4	6,3	6,5	5,4	6,0	5,6	6,4	5,4	5,9	6,6	5,7	5,9	5,5	
Ajouter des points de stationnement pour les vélos	5,7	5,7	5,9	5,6	5,5	6,0	5,1	3,9	6,1	6,0	6,1	5,8	6,0	5,7	5,6	5,9	5,9	5,6	5,3	5,9	6,0	5,7	6,1	5,6	5,3	5,4	6,0	6,2	5,2	6,0	5,5	6,2	5,3	5,9	6,2	5,7	5,9	5,4	
Mettre en place des services de vélopartage comme Vélib' ou d'autopartage comme Autolib'	5,6	5,3	5,9	5,6	5,4	5,7	5,8	5,0	6,4	5,5	6,0	5,3	4,9	5,6	5,9	5,3	5,8	5,7	5,3	5,4	6,7	5,7	5,9	5,1	5,2	5,3	5,9	6,1	5,4	5,6	6,2	6,3	5,6	5,1	6,4	5,5	5,5	5,5	
Réduire le nombre de places de stationnement pour les voitures	3,4	3,6	3,2	3,3	3,3	3,4	2,7	2,3	3,0	3,6	3,4	3,3	4,2	2,9	3,3	3,8	4,0	3,4	2,9	2,8	4,2	3,8	3,1	3,2	2,5	3,4	3,3	3,4	3,2	3,4	3,3	3,8	3,1	3,4	4,9	3,1	3,7	2,5	

Pour chacune des actions que je vais vous citer, pouvez-vous me donner une note de 0 à 10. 0 signifie que cette action n'est pas du tout, pour vous, une priorité à Aulnay-sous-Bois, 10 que c'est, pour vous, tout à fait une priorité. Les notes intermédiaires vous permettent de nuancer votre jugement. - Notes moyennes

Résultats détaillés

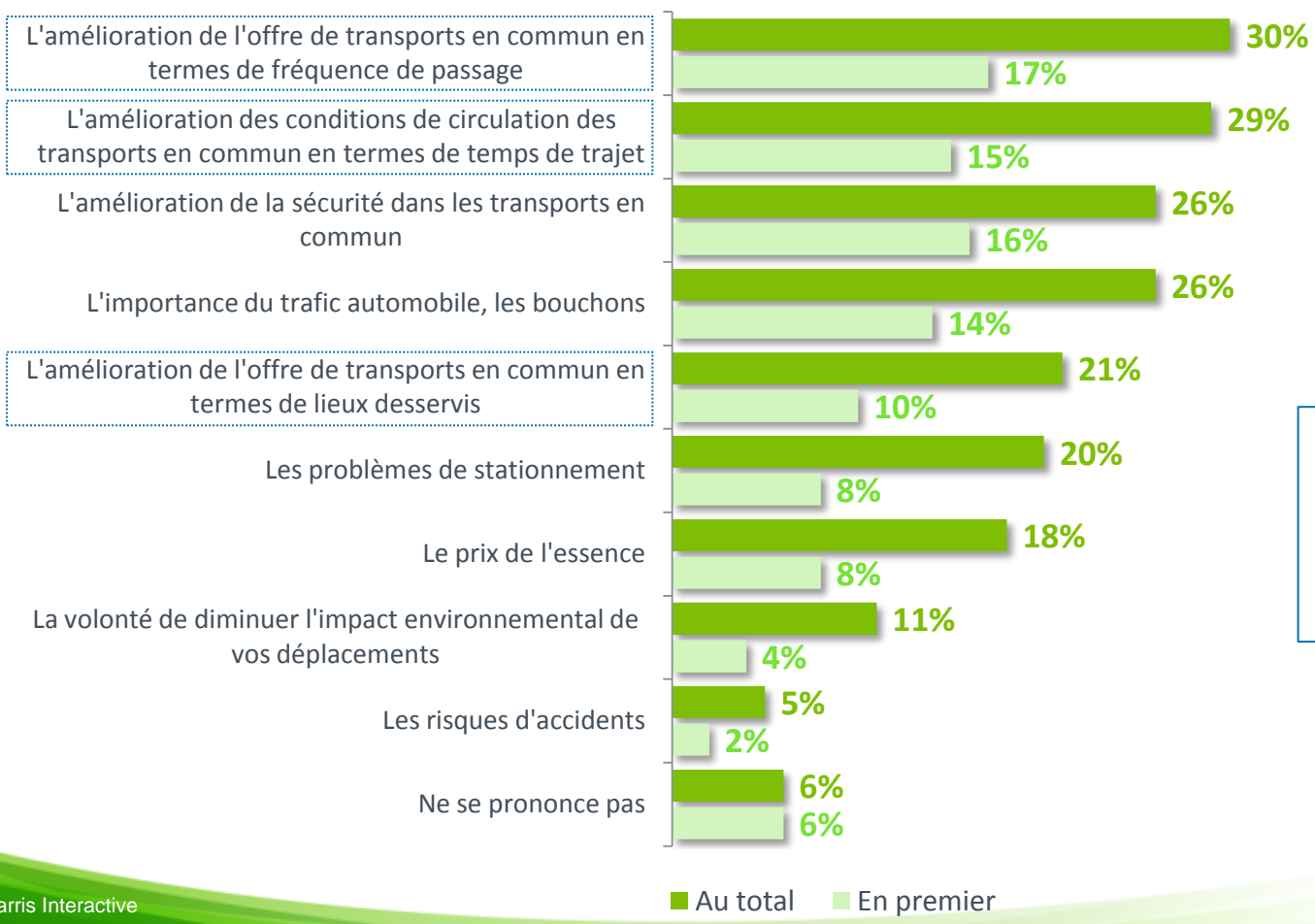
Total	Modes de déplacement utilisés tous les jours ou presque						Temps total des déplacements quotidiens				Périmètre des déplacements quotidiens						Satisfaction quant à ses déplacements		Attitude pour réduire l'impact de ses déplacements				Freins aux changements de comportement en termes de modes de déplacement														
	Total Modes de déplacement polluants	Dont la voiture	Total Modes de déplacement doux	Dont le vélo (*)	Dont la marche	ST Transports en commun	Dont le RER ou le train	Dont le bus	Dont le métro	30 minutes ou moins	De 31 à 60 minutes	De 61 minutes à 2 heures	Plus de 2 heures	ST A Aulnay sous bois	Dans votre quartier	Dans votre ville, Aulnay-sous-Bois	ST En dehors d'Aulnay	Entre votre domicile et une autre ville du département	Entre votre domicile et la ville de Paris	Entre votre domicile et un autre département	ST Satisfait(e)	ST Pas Satisfait(e)	ST S'engage	S'engage autant qu'il peut	S'engage mais pourrait en faire plus	Total Ne s'engage pas	ST Motif collectif	L'absence de choix, le manque de transports alternatifs	Le manque d'information (*)	Le prix	Le comportement des autres habitants	ST Motif individuel	L'attachement à ses modes de déplacements actuels	L'habitude	Le manque d'envie		
Pour chacune des actions que je vais vous citer, pouvez-vous me donner une note de 0 à 10. 0 signifie que cette action n'est pas du tout, pour vous, une priorité à Aulnay-sous-Bois, 10 que c'est, pour vous, tout à fait une priorité. Les notes intermédiaires vous permettent de nuancer votre jugement. - Notes moyennes																																					
Réduire le coût des transports en commun payé par les usagers	7,7	7,5	7,6	7,8	7,9	7,8	8,3	8,3	8,6	8,5	7,7	7,6	7,6	7,9	7,6	7,3	7,8	7,7	7,5	7,7	7,9	7,6	8,0	7,9	8,0	7,9	7,3	7,7	7,6	8,4	8,0	7,5	7,6	7,2	7,8	7,5	
Améliorer les conditions de circulation pour les voitures afin de diminuer les bouchons et de faciliter le stationnement	7,3	7,8	7,9	7,2	6,7	7,3	7,1	7,1	7,2	6,9	7,6	7,6	6,9	7,4	7,4	7,2	7,4	7,3	7,5	7,3	7,2	7,4	7,3	7,2	7,4	7,6	7,3	7,4	7,5	6,7	7,5	7,5	7,6	7,5	7,2		
Améliorer les conditions de circulation pour les piétons en développant les zones piétonnes et en adaptant les trottoirs, les passages piétons	7,0	6,8	6,8	7,1	7,4	7,1	7,2	7,1	7,5	7,6	7,3	7,0	6,8	6,8	7,4	7,4	7,4	6,7	6,7	6,9	6,3	7,0	6,9	7,3	7,6	7,1	6,6	7,1	6,8	7,6	7,5	7,7	6,8	6,6	6,9	6,4	
Renforcer le réseau des bus et navettes existant en augmentant la fréquence des passages aux arrêts existants	6,8	6,6	6,6	6,9	7,2	6,8	7,3	7,1	8,2	7,4	6,7	6,8	6,7	7,4	7,0	6,4	7,2	6,8	6,8	6,7	6,8	7,2	7,0	6,8	7,1	6,7	7,1	7,1	7,7	6,9	7,1	6,5	6,5	6,6	6,0		
Améliorer les conditions de circulation pour les vélos en développant les pistes cyclables	6,6	6,7	6,6	6,6	8,8	6,6	6,5	6,6	6,6	6,5	6,7	6,8	6,3	6,7	6,8	6,7	6,9	6,5	6,8	6,5	6,1	6,7	6,3	7,1	7,2	7,1	6,0	6,9	6,8	6,9	7,4	7,0	6,4	6,9	6,5	5,3	
Améliorer les conditions de circulation pour les bus afin qu'ils soient moins pénalisés par la circulation automobile, via des voies de bus notamment	6,6	6,3	6,4	6,7	7,0	6,7	7,0	6,8	7,9	7,2	6,8	6,5	6,5	6,6	7,0	7,0	7,0	6,4	6,3	6,4	6,5	6,9	6,8	6,9	6,7	6,3	6,6	6,6	7,7	6,7	6,1	6,5	6,4	6,8	5,8		
Développer le réseau des bus et navettes en augmentant le nombre d'arrêts desservis	6,4	6,3	6,3	6,3	6,1	6,3	6,7	6,4	7,1	6,6	6,5	6,3	6,3	6,9	6,7	6,2	6,8	6,3	6,1	6,3	6,6	6,2	7,0	6,5	6,7	6,4	6,3	6,6	6,6	6,9	6,8	6,4	6,2	6,1	6,4	5,2	
Développer les zones où est limitée la vitesse maximale autorisée en voiture, avec des zones 30 par exemple	5,8	5,7	5,7	6,0	6,4	5,9	6,0	5,9	6,2	5,9	6,0	5,5	5,8	6,6	6,0	6,4	5,9	5,7	5,4	6,3	5,4	5,8	6,0	6,3	6,6	6,1	5,2	5,9	5,6	7,1	5,5	6,3	5,8	5,3	6,1	5,1	
Ajouter des points de stationnement pour les vélos	5,7	5,6	5,6	5,8	7,0	5,8	5,7	5,7	6,0	5,6	6,1	5,7	5,6	5,5	6,1	6,6	6,0	5,6	5,9	5,4	5,3	5,8	5,6	6,4	6,6	6,2	4,9	6,1	5,9	6,9	6,2	6,1	5,4	6,0	5,3	4,9	
Mettre en place des services de vélopartage comme Vélib' ou d'autopartage comme Autolib'	5,6	5,5	5,5	5,7	5,5	5,7	5,9	5,8	6,3	6,0	5,7	5,7	5,6	5,2	5,8	5,8	5,9	5,4	5,5	5,5	5,2	5,7	5,2	6,1	5,9	6,3	4,9	5,9	5,7	6,3	6,4	5,7	5,3	5,2	5,5	4,7	
Réduire le nombre de places de stationnement pour les voitures	3,4	2,8	2,7	3,6	4,0	3,6	3,8	3,7	4,2	3,6	3,2	3,4	3,2	3,9	3,7	4,3	3,5	3,2	2,9	3,5	3,1	3,4	3,2	3,7	4,0	3,5	2,9	3,5	3,0	4,8	4,0	3,6	3,2	2,5	3,6	2,7	



Les changements de comportements des habitants des quartiers Sud d'Aulnay-sous-Bois en termes de modes de déplacement

L'amélioration de l'offre de transports en commun en termes de fréquence de passage et de rapidité du temps de trajets seraient les principales raisons qui pourraient inciter les habitants à davantage utiliser les transports en commun

Parmi les éléments que je vais vous citer, quelles sont les deux principales raisons qui pourraient vous inciter à davantage utiliser les transports en commun ?



Total Amélioration de l'offre de transports en commun :
42% en premier
60% au total

Résultats détaillés

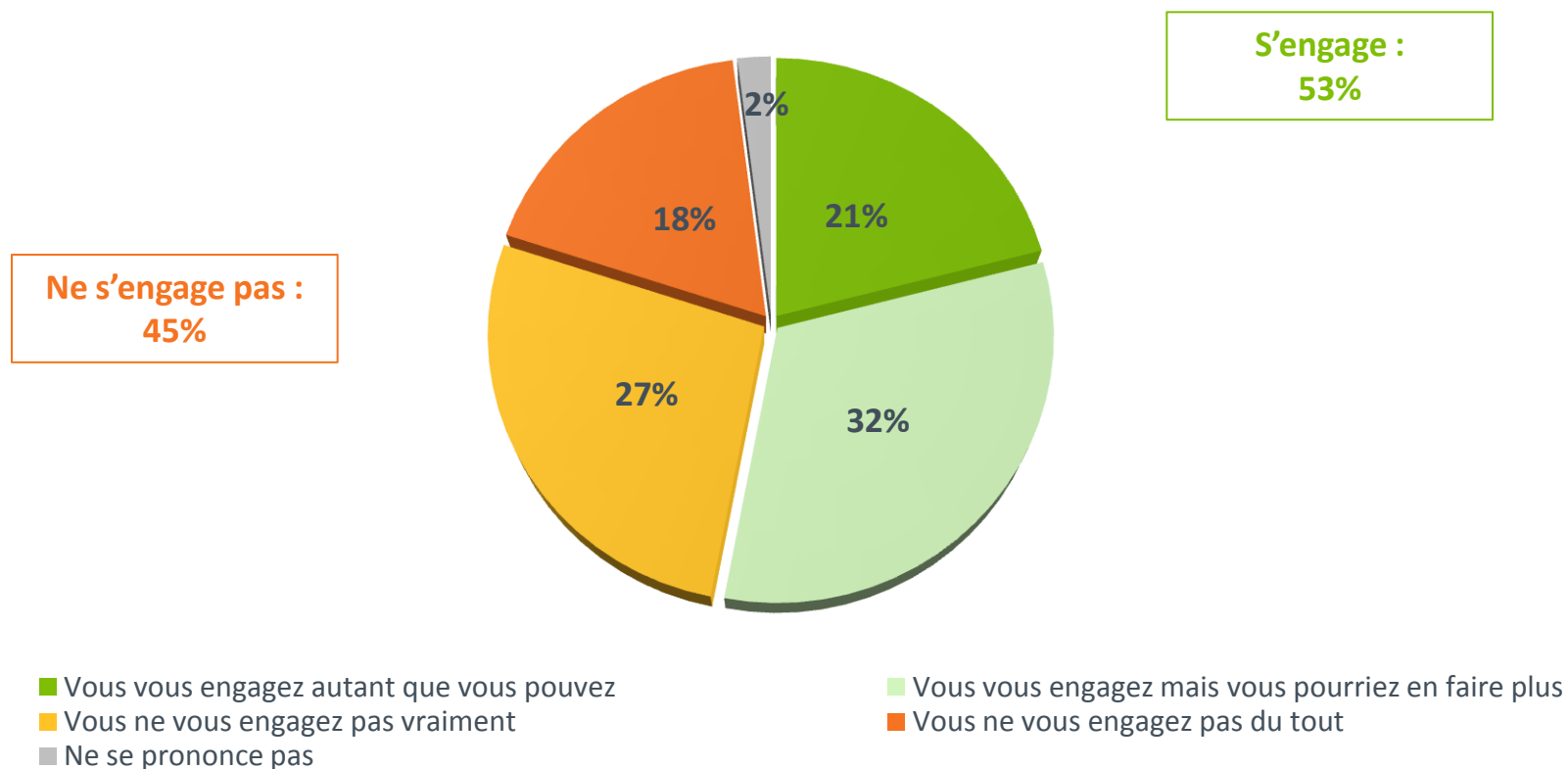
	Total			Quartier			Sexe		Age						CSP du répondant			Niveau de diplôme			Revenus nets mensuels					Situation familiale				Ancienneté de résidence à Aulnay-sous-Bois				Nombre de voiture(s) du foyer					
	Quartier de Nonneville	Quartier Parc	Quartier Emile Zola	Homme	Femme	Total Moins de 35 ans	18 à 24 ans	25 à 34 ans	Total 35 ans et plus	35 à 49 ans	50 à 64 ans	65 et plus	CSP +	CSP -	Inactifs	Inférieur au Bac	Bac	Bac +2	Supérieur à Bac+2	Moins de 1 200 €	De 1200 à moins de 2300 €	De 2300 à moins de 3500 €	De 3500 à moins de 5000 €	5000 € ou plus	Sans enfant	Avec enfant(s)	Dont enfant(s) de moins de 18 ans au foyer	Seule(e)	En couple	5 ans et moins	6 à 10 ans	10 à 20 ans	plus de 20 ans	Pas de voiture	ST au moins un voiture	1 voiture	2 voitures ou plus		
Parmi les éléments que je vais vous citer, quelles sont les deux principales raisons qui pourraient vous inciter à davantage utiliser les transports en commun ? Au total																																							
L'amélioration de l'offre de transports en commun en termes de fréquence de passage	30%	30%	28%	30%	30%	32%	34%	30%	29%	31%	32%	21%	38%	29%	23%	26%	28%	29%	37%	27%	25%	29%	31%	49%	26%	33%	34%	30%	29%	24%	34%	34%	28%	32%	29%	28%	31%		
L'amélioration des conditions de circulation des transports en commun en termes de temps de trajet	29%	29%	27%	30%	29%	28%	28%	32%	25%	29%	36%	27%	21%	34%	26%	26%	23%	32%	33%	32%	25%	28%	30%	31%	32%	28%	30%	32%	29%	29%	27%	27%	41%	24%	28%	29%	30%	28%	
L'amélioration de la sécurité dans les transports en commun	26%	30%	27%	20%	19%	32%	23%	16%	28%	27%	29%	23%	30%	22%	28%	28%	27%	23%	29%	24%	33%	27%	27%	22%	19%	25%	27%	28%	23%	28%	34%	26%	20%	25%	27%	26%	26%	25%	
L'importance du trafic automobile, les bouchons	26%	23%	28%	27%	30%	21%	35%	33%	37%	22%	23%	22%	21%	26%	24%	26%	25%	31%	26%	22%	18%	30%	29%	28%	15%	29%	23%	25%	25%	26%	29%	27%	28%	23%	19%	27%	24%	30%	
L'amélioration de l'offre de transports en commun en termes de lieux desservis	21%	18%	23%	21%	18%	23%	16%	14%	18%	22%	20%	27%	20%	24%	24%	15%	17%	24%	25%	21%	18%	18%	25%	22%	29%	19%	22%	20%	21%	20%	15%	25%	20%	22%	26%	20%	20%	20%	
Les problèmes de stationnement	20%	17%	24%	19%	19%	21%	21%	21%	19%	13%	21%	28%	11%	21%	27%	24%	20%	17%	17%	17%	27%	18%	20%	18%	22%	18%	16%	19%	20%	21%	16%	14%	24%	9%	21%	22%	20%		
Le prix de l'essence	18%	18%	14%	24%	19%	18%	21%	27%	17%	17%	19%	15%	17%	16%	22%	18%	21%	17%	20%	14%	15%	22%	19%	18%	11%	18%	19%	20%	17%	19%	19%	19%	22%	17%	8%	20%	21%	19%	
La volonté de diminuer l'impact environnemental de vos déplacements	11%	11%	14%	8%	11%	11%	9%	11%	7%	12%	13%	15%	7%	15%	9%	10%	8%	10%	9%	20%	7%	8%	10%	14%	13%	9%	14%	13%	12%	11%	14%	11%	10%	11%	14%	11%	10%	12%	
Les risques d'accidents	5%	6%	3%	7%	7%	4%	8%	8%	7%	5%	4%	4%	6%	5%	6%	6%	7%	3%	6%	4%	6%	5%	5%	4%	6%	5%	6%	6%	5%	6%	5%	7%	5%	6%	5%	5%	4%	7%	
ST Amélioration de l'offre de transports en commun	60%	60%	60%	61%	57%	63%	58%	60%	56%	61%	65%	64%	53%	70%	61%	52%	54%	64%	65%	65%	62%	56%	60%	64%	76%	57%	64%	64%	61%	60%	55%	62%	70%	58%	65%	60%	60%	59%	
Ne se prononce pas	6%	8%	6%	5%	8%	5%	3%	2%	4%	8%	5%	6%	13%	4%	5%	9%	9%	6%	3%	5%	16%	4%	3%	6%	3%	9%	4%	3%	9%	5%	5%	4%	2%	10%	14%	5%	6%	4%	

Résultats détaillés

	Total	Modes de déplacement utilisés tous les jours ou presque										Temps total des déplacements quotidiens				Périmètre des déplacements quotidiens				Satisfaction quant à ses déplacements		Attitude pour réduire l'impact de ses déplacements			Freins aux changements de comportement en termes de modes de déplacement											
		Total Modes de déplacement polluants	Dont la voiture	Total Modes de déplacement doux	Dont le vélo (*)	Dont la marche	ST Transports en commun	Dont le RER ou le train	Dont le bus	Dont le métro	30 minutes ou moins	De 31 à 60 minutes	De 61 minutes à 2 heures	Plus de 2 heures	ST A Aulnay sous bois	Dans votre quartier	Dans votre ville, Aulnay-sous-Bois	ST En dehors d'Aulnay	Entre votre domicile et une autre ville du département	Entre votre domicile et la ville de Paris	Entre votre domicile et un autre département	ST Satisfait(e)	ST Pas Satisfait(e)	ST S'engage	S'engage autant qu'il peut	S'engage mais pourrait en faire plus	Total Ne s'engage pas	ST Motif collectif	L'absence de choix, le manque de transports alternatifs	Le manque d'information (*)	Le prix	Le comportement des autres habitants	ST Motif individuel	L'attachement à ses modes de déplacements actuels	L'habitude	Le manque d'envie
Parmi les éléments que je vais vous citer, quelles sont les deux principales raisons qui pourraient vous inciter à davantage utiliser les transports en commun ? Au total																																				
L'amélioration de l'offre de transports en commun en termes de fréquence de passage	30%	25%	25%	31%	40%	30%	37%	40%	36%	32%	26%	28%	34%	30%	26%	28%	26%	32%	30%	37%	27%	29%	33%	35%	33%	36%	24%	33%	39%	28%	22%	28%	26%	25%	26%	27%
L'amélioration des conditions de circulation des transports en commun en termes de temps de trajet	29%	25%	26%	30%	32%	29%	38%	42%	34%	40%	22%	30%	31%	30%	23%	19%	24%	32%	30%	39%	25%	26%	38%	31%	27%	34%	26%	29%	35%	17%	30%	14%	28%	22%	29%	32%
L'amélioration de la sécurité dans les transports en commun	26%	27%	28%	25%	19%	25%	26%	26%	26%	25%	19%	28%	26%	32%	28%	31%	26%	25%	22%	27%	26%	25%	28%	27%	26%	27%	26%	27%	21%	39%	39%	28%	26%	26%	26%	23%
L'importance du trafic automobile, les bouchons	26%	28%	28%	26%	30%	26%	25%	24%	23%	25%	24%	27%	27%	24%	24%	19%	25%	27%	25%	27%	30%	28%	18%	21%	25%	19%	32%	20%	19%	17%	17%	34%	34%	39%	32%	32%
L'amélioration de l'offre de transports en commun en termes de lieux desservis	21%	23%	23%	20%	14%	20%	17%	16%	22%	14%	26%	22%	16%	19%	20%	28%	18%	21%	27%	14%	24%	20%	22%	21%	18%	22%	21%	22%	27%	25%	10%	15%	18%	21%	19%	11%
Les problèmes de stationnement	20%	20%	20%	18%	19%	18%	16%	11%	20%	16%	17%	20%	21%	21%	20%	20%	21%	20%	23%	15%	22%	19%	19%	17%	18%	17%	23%	19%	17%	20%	20%	27%	19%	20%	22%	11%
Le prix de l'essence	18%	20%	20%	20%	19%	20%	17%	18%	15%	17%	23%	17%	20%	12%	22%	19%	23%	16%	19%	16%	14%	21%	11%	16%	14%	17%	21%	18%	14%	24%	32%	13%	20%	13%	22%	20%
La volonté de diminuer l'impact environnemental de vos déplacements	11%	12%	11%	13%	7%	13%	10%	11%	11%	11%	10%	11%	12%	12%	12%	16%	11%	11%	8%	15%	10%	11%	12%	15%	14%	16%	7%	13%	12%	8%	21%	13%	9%	11%	8%	13%
Les risques d'accidents	5%	6%	5%	5%	4%	5%	5%	4%	7%	4%	6%	5%	3%	10%	7%	4%	8%	5%	6%	4%	3%	7%	1%	5%	4%	6%	5%	4%	4%	2%	2%	7%	7%	6%	8%	5%
ST Amélioration de l'offre de transports en commun	60%	56%	56%	63%	61%	63%	68%	73%	67%	66%	57%	62%	60%	62%	56%	61%	54%	63%	62%	71%	54%	58%	69%	65%	58%	70%	56%	63%	70%	61%	56%	46%	58%	55%	59%	59%
Ne se prononce pas	6%	7%	7%	5%	8%	6%	4%	3%	3%	8%	13%	5%	4%	4%	8%	6%	9%	5%	5%	2%	9%	6%	7%	5%	9%	3%	7%	6%	5%	8%	4%	10%	6%	7%	4%	12%

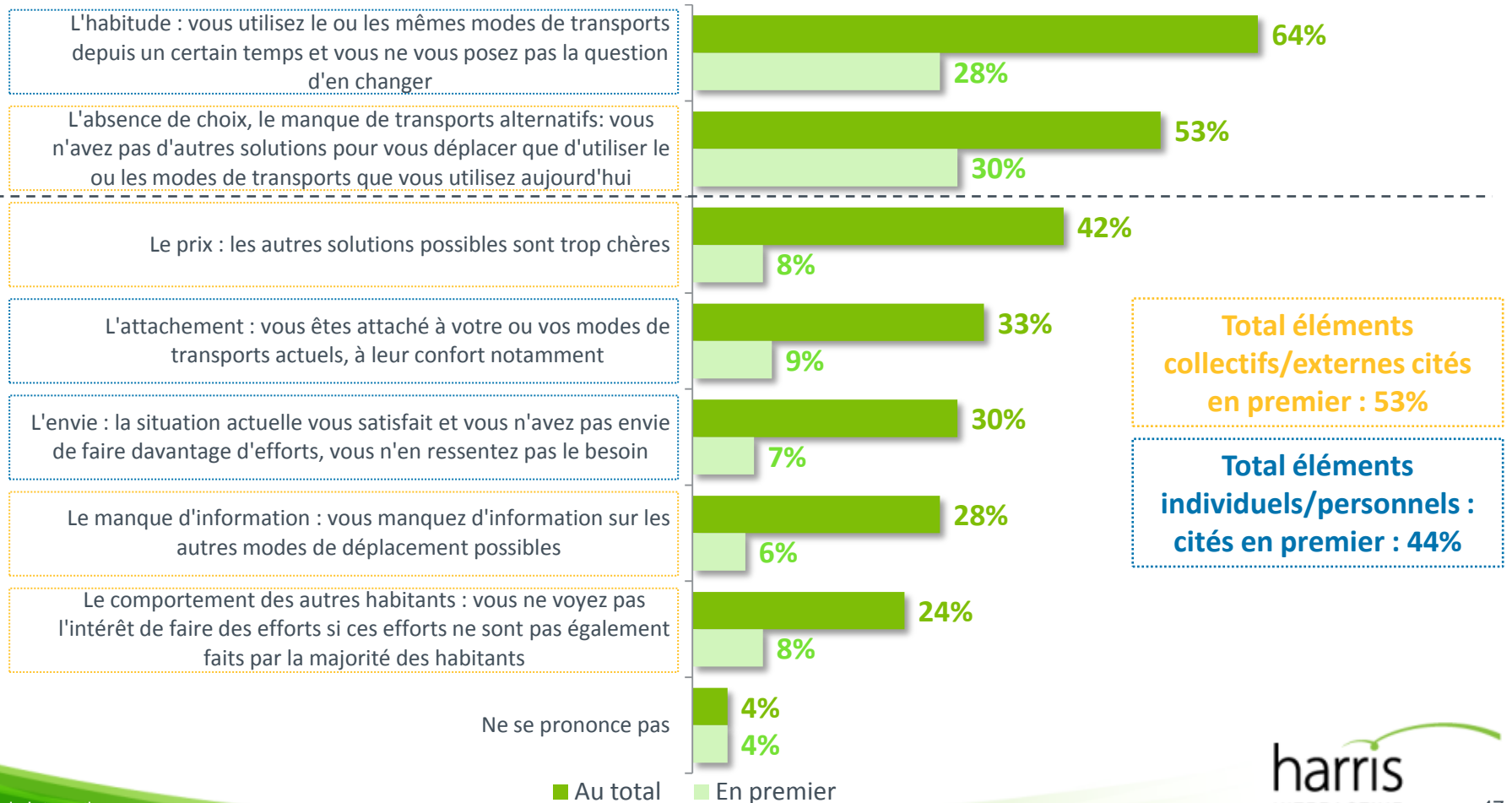
Si les Aulnaysiens indiquent majoritairement s'engager pour réduire l'impact de leurs déplacements sur l'environnement et le cadre de vie des habitants, 45% déclarent au contraire ne pas le faire

Diriez-vous qu'aujourd'hui, pour réduire l'impact de vos déplacements sur l'environnement et le cadre de vie des Aulnaysiens... ?



L'habitude, l'utilisation d'un même mode de transport depuis un certain temps serait le principal frein au changement de comportement des Aulnaysiens en termes de déplacements

Parmi les éléments que je vais vous citer, quels sont ceux qui vous empêchent le plus de réduire l'impact de vos déplacements sur l'environnement et la cadre de vie des Aulnaysiens ?



Résultats détaillés

	Quartier				Sexe		Age						CSP du répandant			Niveau de diplôme			Revenus nets mensuels					Situation familiale				Ancienneté de résidence à Aulnay-sous-Bois				Nombre de voiture(s) du foyer									
	Quartier de Nonneville	Quartier Parc	Quartier Emile Zola		Homme	Femme	ST Moins de 35 ans	18 à 24 ans	25 à 34 ans	ST 35 ans et plus	35 à 49 ans	50 à 64 ans	65 et plus	CSP +	CSP -	Inactifs	Inférieur au Bac	Bac	Bac +2	Supérieur à Bac+2	Moins de 1 200 €	De 1200 à moins de 2300 €	De 2300 à moins de 3500 €	De 3500 à moins de 5000 €	5000 € ou plus	Sans enfant	Avec enfant(s)	Dont enfant(s) de moins de 18 ans au foyer	Seule(e)	En couple	5 ans et moins	6 à 10 ans	10 à 20 ans	plus de 20 ans	Pas de voiture	ST au moins un voiture	1 voiture	2 voitures ou plus			
Total																																									
Diriez-vous qu'aujourd'hui, pour réduire l'impact de vos déplacements sur l'environnement et le cadre de vie des Aulnaysiens... ?																																									
ST S'engage	53%	54%	54%	51%	55%	51%	47%	44%	49%	56%	62%	58%	41%	60%	50%	50%	51%	52%	49%	61%	50%	48%	55%	60%	58%	45%	61%	64%	44%	58%	52%	64%	56%	49%	45%	54%	54%	55%			
Vous vous engagez autant que vous pouvez	21%	23%	21%	20%	22%	21%	15%	10%	18%	24%	26%	21%	25%	21%	22%	22%	21%	18%	15%	29%	24%	23%	24%	16%	16%	19%	24%	25%	19%	23%	19%	26%	18%	23%	28%	21%	24%	17%			
Vous vous engagez mais vous pourriez en faire plus	32%	32%	32%	31%	33%	30%	32%	34%	31%	31%	36%	37%	16%	39%	28%	28%	29%	34%	34%	32%	25%	25%	31%	44%	42%	26%	36%	38%	24%	35%	33%	38%	38%	26%	17%	34%	30%	38%			
ST Ne S'engage pas	45%	43%	46%	46%	43%	46%	52%	56%	50%	42%	37%	41%	53%	40%	48%	47%	47%	47%	50%	37%	43%	49%	45%	40%	41%	53%	38%	35%	53%	41%	46%	33%	44%	49%	50%	44%	43%	45%			
Vous ne vous engagez pas vraiment	27%	23%	27%	30%	25%	28%	37%	46%	30%	23%	23%	20%	26%	25%	29%	26%	26%	27%	32%	24%	25%	28%	29%	27%	24%	35%	19%	20%	36%	22%	28%	22%	27%	27%	32%	26%	26%	25%			
Vous ne vous engagez pas du tout	18%	20%	18%	16%	19%	18%	16%	10%	20%	19%	14%	21%	27%	15%	20%	21%	20%	20%	18%	13%	18%	21%	15%	13%	17%	18%	18%	15%	18%	19%	18%	11%	17%	22%	18%	18%	17%	20%			
Ne se prononce pas	2%	2%	1%	2%	1%	2%	1%	-	1%	2%	1%	1%	6%	-	2%	3%	3%	1%	1%	1%	7%	3%	1%	-	1%	2%	2%	1%	3%	1%	2%	2%	1%	2%	5%	1%	3%	-			
Parmi les éléments que je vais vous citer, quels sont ceux qui vous empêchent le plus de réduire l'impact de vos déplacements sur l'environnement et le cadre de vie des Aulnaysiens? Au total																																									
L'habitude	64%	66%	62%	63%	66%	63%	70%	64%	76%	62%	72%	57%	51%	69%	66%	58%	58%	69%	70%	65%	51%	61%	66%	66%	71%	62%	66%	71%	62%	65%	65%	72%	65%	61%	54%	66%	62%	70%			
L'absence de choix, le manque de transports alternatifs	53%	53%	54%	52%	49%	57%	50%	47%	51%	54%	51%	65%	47%	63%	49%	47%	48%	48%	61%	61%	48%	50%	54%	56%	62%	51%	55%	55%	55%	52%	52%	53%	51%	54%	58%	52%	50%	55%			
Le prix	42%	43%	42%	39%	42%	41%	47%	48%	47%	39%	42%	41%	34%	33%	48%	44%	49%	36%	41%	36%	61%	48%	35%	37%	27%	43%	40%	43%	39%	43%	47%	43%	41%	38%	52%	40%	44%	36%			
L'attachement	33%	31%	35%	33%	36%	31%	31%	30%	32%	34%	39%	31%	29%	36%	31%	32%	25%	42%	32%	37%	17%	37%	40%	29%	49%	32%	34%	37%	29%	35%	34%	31%	36%	32%	19%	35%	36%	35%			
Le manque d'envie	30%	30%	32%	27%	33%	27%	32%	40%	26%	29%	34%	23%	27%	33%	29%	27%	26%	35%	32%	28%	15%	29%	32%	34%	36%	30%	29%	29%	35%	27%	20%	35%	33%	30%	16%	32%	29%	35%			
Le manque d'information	28%	27%	28%	31%	27%	30%	32%	31%	33%	27%	26%	27%	28%	22%	28%	34%	32%	25%	26%	27%	44%	32%	27%	22%	18%	30%	27%	28%	29%	28%	34%	31%	29%	25%	42%	26%	30%	23%			
Le comportement des autres habitants	24%	22%	25%	25%	21%	27%	26%	30%	22%	23%	18%	24%	29%	16%	30%	26%	28%	24%	24%	16%	23%	27%	23%	25%	12%	25%	22%	20%	26%	23%	22%	21%	18%	28%	29%	23%	22%	24%			
ST Motif collectif	87%	86%	87%	87%	84%	89%	91%	94%	88%	85%	84%	90%	81%	85%	89%	87%	86%	84%	92%	88%	89%	89%	85%	88%	81%	87%	87%	87%	87%	87%	88%	86%	88%	86%	88%	87%	87%	86%			
ST Motif individuel	81%	81%	82%	78%	85%	77%	82%	82%	82%	80%	88%	77%	70%	87%	80%	76%	72%	85%	87%	84%	62%	83%	84%	80%	90%	81%	80%	83%	80%	81%	79%	85%	84%	78%	68%	82%	82%	84%			
Ne se prononce pas	4%	4%	3%	4%	4%	3%	2%	2%	2%	5%	2%	4%	9%	2%	3%	6%	6%	3%	3%	2%	7%	3%	3%	2%	3%	3%	4%	3%	4%	4%	4%	1%	3%	5%	3%	4%	5%	3%			

