

Pôle régional de compétences en éducation pour la santé  
et promotion de la santé en Languedoc-Roussillon

Cette newsletter est conçue par les partenaires du pôle régional de compétences en éducation pour la santé et promotion de la santé Languedoc-Roussillon. Elle est éditée trois fois par an. Son objectif est de faire connaître des initiatives et des actions intéressantes menées dans la région. Chaque lettre porte sur un thème décliné par une publication élaborée par le pôle, des témoignages d'actions et une sélection d'ouvrages sur le thème. Un agenda des événements dans la région est également proposé.

## Inégalités sociales de santé

« Les inégalités sociales de santé recouvrent l'ensemble des écarts de morbidité et de mortalité entre groupes sociaux qui occupent des positions hiérarchiques dans l'échelle des professions, dans celles des revenus ou encore dans celle de l'accès aux savoirs. Ainsi, malgré les progrès spectaculaires de la médecine, toutes les études convergent pour montrer que les personnes les plus vulnérables socialement sont également celles qui cumulent les plus grands risques d'altération de santé au cours d'une existence par ailleurs statistiquement plus brève que celle de leurs contemporains. Néanmoins, la compréhension des mécanismes qui produisent ces inégalités reste particulièrement difficile à établir. »

NIEWIADOMSKI Christophe, AIACH Pierre, (Coordonné par), Lutter contre les inégalités sociales de santé, Politiques publiques et pratiques professionnelles, Presses de L'EHESP (école des Hautes études en santé publique) 2008, 282 p

## Principes et repères

**Principes et repères** est une publication conçue par les partenaires du pôle régional de compétences en éducation pour la santé et promotion de la santé Languedoc-Roussillon.

Elle apporte un éclairage théorique synthétique sur le thème de cette newsletter.

[Pour accéder à la publication...](#)

## T'Pratic

### Une PASSerelle entre la ville et l'hôpital (Lozère)

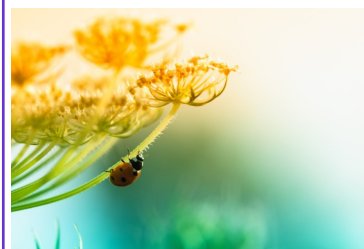
La permanence d'accès aux soins de santé (PASS) de l'hôpital de Mende vise à faciliter l'accès des personnes démunies au système de santé et à les accompagner dans les démarches nécessaires vis-à-vis de leurs droits.

La prise en charge d'un étranger accidenté sur le département illustre l'importance d'une démarche globale qui s'inscrit dans une réelle promotion de la santé.

[Pour en savoir plus...](#)

## Agenda régional

[Pour accéder à l'agenda des événements de la région...](#)



## Les Formations

[Les formations proposées par le Pôle](#)

[Les Masters et D.U. de la région](#)

[Répertoire des structures de la région proposant des formations continues](#)

## L'actu en santé publique

Pour être au courant de toute l'actualité en Santé publique en région, quelques sites :

[L'Agence Régionale de Santé](#) (ARS)

[Conférence régionale de santé](#) (CRS)

[Instance régionale d'Education et de Promotion de la Santé](#) (IREPS LR)

Et au niveau national :

[Société française de santé publique](#) (SFSP)

[Haut conseil de la santé publique](#) (HCSP)

[Institut de veille sanitaire](#) (INVS)

## Etre jeune et se soigner à moindre frais ! (Hérault)

De nombreux jeunes déclarent ne pas se rendre chez le médecin ou le dentiste même en cas de besoin, la raison financière pouvant être le frein principal.

Le Projet d'Expérimentation Plus Soins 34 permet à plus de 1700 jeunes de 20 à 22 ans, de l'agglomération de Montpellier, de bénéficier du Tiers Payant.

[Télécharger le dépliant à destination des jeunes \(recto\)](#)

[Télécharger le verso du dépliant](#)

[Pour en savoir plus...](#)

## La réduction des inégalités sociales de santé au cœur du travail social dans les quartiers (Pyrénées-Orientales)

A travers l'interview d'une conseillère en économie sociale et familiale qui travaille dans deux centres sociaux de la ville de Perpignan, on peut se rendre compte de la place qu'occupe la réduction des inégalités sociales de santé dans les pratiques professionnelles au quotidien, mais également, dans le travail de pluridisciplinarité inhérent au réseau professionnel.

[Pour en savoir plus...](#)

## Des légumes pour tous (Aude)

PEPS Aude et l'association Le Marchepied à Lézignan Corbières ont mis en place une action de lutte contre les inégalités sociales de santé en matière d'alimentation. Avec pour objectif la lutte contre le surpoids et la "malbouffe", l'association du Marchepied propose hebdomadairement des paniers de fruits et légumes à des familles bénéficiant des minima sociaux. En complément PEPS Aude anime des ateliers de sensibilisation et d'apprentissage sur la nutrition.

[Pour en savoir plus...](#)

## La vaccination comme facteur de réduction des inégalités en santé (Gard)

Le Centre De Vaccination du Gard présente la démarche qu'il développe sur l'ensemble du département : aller vers les personnes vulnérables ou en difficulté. Il prend appui sur les dynamiques locales existantes, ici le Réseau Santé Vie Sociale du Bassin Alésien porté par l'association Réséda.

Susciter les rencontres, favoriser l'expression, constituent les premiers ressorts d'une démarche de réduction des inégalités sociales et territoriales de santé.

Ces ressorts permettent d'identifier les freins et de prendre appui sur des leviers comme la notion de citoyenneté pour promouvoir la vaccination.

[Pour en savoir plus...](#)

## Doc' à thème

Les documents sélectionnés sur « inégalités sociales de santé » disponibles dans les comités de la région.

[Pour accéder à la bibliographie...](#)



Nous tenons également à votre disposition une base de données en ligne, appelée BIB-BOP. Vous pourrez y consulter des références bibliographiques (BIB) mais également des outils pédagogiques (BOP) disponibles au prêt dans l'ensemble des comités de la région mais aussi dans les comités d'éducation pour la santé des régions Provence-Alpes- Côte d'Azur, Champagne-Ardenne et Franche-Comté.

[Pour en savoir plus...](#)

Les participants à cette newsletter

### [IREPS-LR](#)

Hôpital la Colombière  
39, avenue Charles Flahault  
34295 Montpellier cedex 5  
Tél : 04 67 04 88 50  
Fax : 04 67 52 02 57  
[www.irepslr.org](http://www.irepslr.org)

### [Epidaure](#)

Département de Recherche en  
Prévention du Campus Val  
d'Aurelle - Parc Euromédecine  
Rue des Apothicaires  
34298 Montpellier cedex 5  
Tél : 04 67 61 30 00  
[www.epidaure.fr](http://www.epidaure.fr)

### [Codes 11](#)

31 Bd Omer Sarraut  
11000 Carcassonne  
Tél : 04 68 71 32 65  
Fax : 04 68 71 34 02  
[www.codes11.com](http://www.codes11.com)

### [Codes 30](#)

7, place de l'Oratoire  
30900 Nîmes  
Tél : 04 66 21 10 11  
Fax : 04 66 21 69 38  
[www.codes30.org](http://www.codes30.org)

### [Codes 48](#)

1bis, allée des Soupirs  
48000 Mende  
Tél : 04 66 65 33 50  
Fax : 04 66 49 26 77

### [Codes 66](#)

12, avenue de Prades  
66000 Perpignan  
Tél : 04 68 61 42 95  
Fax : 04 68 61 02 07

Cette newsletter est réalisée avec le soutien de :

