



## Pôle régional de compétences en éducation pour la santé et promotion de la santé en Languedoc-Roussillon

Cette newsletter est conçue par les partenaires du pôle régional de compétences en éducation pour la santé et promotion de la santé Languedoc-Roussillon. Elle est éditée trois fois par an. Son objectif est de faire connaître des initiatives et des actions intéressantes menées dans la région. Chaque lettre porte sur un thème décliné par une publication élaborée par le pôle, des témoignages d'actions et une sélection d'ouvrages sur le thème. Un agenda des événements dans la région est également proposé.

### Analyse des besoins

Ce concept "d'analyse des besoins" varie selon les auteurs. Ils emploient les termes d'analyse de la situation, de diagnostic, d'analyse des besoins, d'état des lieux... Chacun se réfère à des définitions différentes et les diverses appellations en modifient le cadre et les limites.

Dans « Principes et repères », le pôle apporte un éclairage théorique sur la question.

L'Agence Régionale de Santé LR propose également un texte expliquant ses attentes lorsqu'une structure dépose un projet à sa Direction de la santé publique et de l'environnement.

[Pour en prendre connaissance, cliquez ici.](#)

Enfin, la rubrique « T'Pratic » propose quelques illustrations d'acteurs de terrain et témoigne de la façon dont ils présentent leur « justification du projet » lorsqu'ils répondent à un appel d'offre.

### Principes et repères

**Principes et repères** est une publication conçue par les partenaires du pôle régional de compétences en éducation pour la santé et promotion de la santé Languedoc-Roussillon.

Elle apporte un éclairage théorique synthétique sur le thème de cette newsletter.

[Pour accéder à la publication...](#)

### T'Pratic

#### Une analyse des besoins dans le cadre d'un projet de prévention du tabagisme des jeunes (Aude)

Le CODES 11 mène depuis janvier 2011 un projet de prévention de tabagisme chez les jeunes du quartier La Conte à Carcassonne. Ce projet est le résultat d'une analyse des besoins concrétisée par un recueil des données épidémiologiques et une réflexion sur la légitimité du projet et des acteurs.

[Pour en savoir plus...](#)

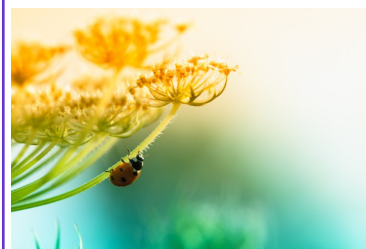
#### Une observation et un partage entre partenaires avant la mise en place d'ateliers cuisine à Calvisson (Gard)

Depuis 2010, l'association Calade anime des ateliers cuisine au sein de la Maison des familles et des solidarités de Calvisson avec les familles bénéficiaires de l'aide alimentaire du CCAS. Les ateliers cuisine sont nés à la suite d'observations des problématiques rencontrées par les familles, constats partagés entre les professionnels du Centre Social et leurs partenaires.

[Pour en savoir plus...](#)

### Agenda régional

[Pour accéder à l'agenda des événements de la région...](#)



### Les Formations

[Les formations proposées par le Pôle](#)

[Les Masters et D.U. de la région](#)

[Répertoire des structures de la région proposant des formations continues](#)

### L'actu en santé publique

Pour être au courant de toute l'actualité en Santé publique en région, quelques sites :

[L'Agence Régionale de Santé \(ARS\)](#)

[Conférence régionale de santé \(CRS\)](#)

[Instance régionale d'Education et de Promotion de la Santé \(IREPS LR\)](#)

Et au niveau national :

[Société française de santé publique \(SFSP\)](#)

[Haut conseil de la santé publique \(HCSP\)](#)

[Institut de veille sanitaire \(INVS\)](#)

## L'utilisation d'un observatoire national qui intègre des données locales sur l'état de santé et l'accès aux soins (Hérault)

Médecins du Monde (MdM) dispose, en interne, d'un observatoire national alimenté par l'ensemble des Centres d'Accueil, de Soins et d'Orientation (CASO) de MdM. Il permet de témoigner des difficultés d'accès aux soins des personnes en situation de précarité et de mesurer les évolutions sur la base de données chiffrées. L'équipe de Montpellier les utilise pour justifier les actions du Centre d'Accueil, de Soins et d'Orientation. Ce centre ainsi que les actions "hors les murs" développées par MdM visent à améliorer l'état de santé des personnes en situation d'exclusion et de précarité.

[Pour en savoir plus...](#)

## Une enquête nationale et des journées d'échanges entre partenaires pour un projet sur l'alimentation (Lozère)

L'analyse des besoins réalisée dans le cadre du projet « Alimentation, plaisir santé, » est issue de différentes approches : observation et exploitation de données et d'enquêtes disponibles sur l'alimentation de l'enfant et de l'adolescent. Ces méthodes sont complétées par un état des lieux concernant la restauration collective sur le département obtenu par un questionnaire réalisé en collaboration avec l'inspection académique et envoyé à tous les chefs d'établissement. L'évaluation qualitative des journées d'échanges sur la qualité en restauration scolaire est également un élément déterminant de l'analyse des besoins.

[Pour en savoir plus...](#)

## Une analyse des spécificités d'un territoire pour légitimer un projet associatif (Pyrénées Orientales)

Dans les appels à projets auxquels l'association Chemin faisant répond, elle met en avant certaines spécificités de son territoire et de sa population qui viennent justifier l'analyse et l'expertise acquises au fil des années.

[Pour en savoir plus...](#)

## Doc' à thème

Les documents sélectionnés sur « analyse des besoins » disponibles dans les comités de la région.

[Pour accéder à la bibliographie...](#)



Nous tenons également à votre disposition une base de données en ligne, appelée BIB-BOP. Vous pourrez y consulter des références bibliographiques (BIB) mais également des outils pédagogiques (BOP) disponibles au prêt dans l'ensemble des comités de la région mais aussi dans les comités d'éducation pour la santé des régions Provence-Alpes- Côte d'Azur, Champagne-Ardenne et Franche-Comté.

[Pour en savoir plus...](#)

## Les participants à cette newsletter

### IREPS-LR

Hôpital la Colombière  
39, avenue Charles Flahault  
34295 Montpellier cedex 5  
Tél : 04 67 04 88 50  
Fax : 04 67 52 02 57  
[ireps@irepslr.org](mailto:ireps@irepslr.org)  
[www.irepslr.org](http://www.irepslr.org)

### Codes 11

31 Bd Omer Sarraut  
11000 Carcassonne  
Tél : 04 68 71 32 65  
Fax : 04 68 71 34 02  
[codes11@wanadoo.fr](mailto:codes11@wanadoo.fr)  
[www.codes11.com](http://www.codes11.com)

### Codes 30

7, place de l'Oratoire  
30900 Nîmes  
Tél : 04 66 21 10 11  
Fax : 04 66 21 69 38  
[cdes30@wanadoo.fr](mailto:cdes30@wanadoo.fr)  
[www.codes30.org](http://www.codes30.org)

### Codes 48

1bis, allée des Soupirs  
48000 Mende  
Tél : 04 66 65 33 50  
Fax : 04 66 49 26 77  
[codes48@wanadoo.fr](mailto:codes48@wanadoo.fr)

### Codes 66

12, avenue de Prades  
66000 Perpignan  
Tél : 04 68 61 42 95  
Fax : 04 68 61 02 07  
[codes66.po@wanadoo.fr](mailto:codes66.po@wanadoo.fr)

Cette newsletter est réalisée avec le soutien de :

