



AMANCE en LORRAINE



ASSOCIATION "LES AMIS DU LAVOIR D'AMANCE"



OBJET ASSOCIATIF :

Promotion, préservation, restauration du patrimoine culturel, historique et artistique sur le territoire d'Amance (Meurthe-et-Moselle) et de ses environs.

LES AMIS DU LAVOIR D'AMANCE



Une histoire de passionnés ...

L'association « Les Amis du Lavoir d'Amance » est née le 4 décembre 2002 de la volonté de quelques amanceois très attachés à leur village, souhaitant sauver le lavoir du Revers laissé à l'abandon depuis de nombreuses années.

Aujourd'hui, l'association est forte de plus de soixante membres. Elle réunit autour d'elle de très nombreux amis et bénévoles, venus d'Amance et de toute la Lorraine.

Elle mène, toujours avec la même passion, de nombreuses actions, liées à la riche histoire d'Amance et de ses environs, à son patrimoine, à sa situation privilégiée.

A travers tous ses projets, l'association suscite tout naturellement de belles rencontres, de riches solidarités, et contribue au renforcement de notre lien social.

Pascal Leporé
Président
lepore.pascal@orange.fr

Cette plaquette présente quelques réalisations des Amis du Lavoir d'Amance

- Le lavoir du Revers page 3
- La stèle du 212^{ème} RI de Tarbes page 4
- Amanceois : l'astronomie à Amance page 5
- Conférences, expositions, journées du patrimoine page 6
- Table d'orientation à Amance page 8
- Un livre : Amance en Lorraine. Dix Siècles d'Histoire (s) page 10
- Petite revue de presse page 11

Une première réalisation : Le lavoir du Revers

2003- 2007 : 4 années de rénovation par des bénévoles motivés

*Un lavoir en ruine, sauvé de la destruction...
aujourd'hui un lieu de promenade et de rencontre*



Une stèle à la mémoire du 212^{ème} RI de Tarbes

Stèle commémorative de la bataille du Grand Couronné sur la voie verte

Inaugurée le 8 octobre 2011



Amanciels : l'astronomie à Amance

Conférences, ateliers, animations, observations...



Des conférences, les journées du patrimoine, des expositions, un concours de peinture, et chaque année un banquet champêtre...

"Les présents du passé": La lettre des Amis du Lavoir

Numéro 5 LES AMIS DU LAVOIR D'AMANCE

LES PRÉSENTS DU PASSÉ

Octobre 2011

SOMMAIRE

- Edito..... 1
- L'immigration et la cérémonie du 8 octobre 2011..... 2
- Les événements commémorés..... 2
- Alain Larcou : un amanois passionné 6..... 3
- Retour sur une découverte et genèse d'un projet..... 4
- Les partenaires..... 4

Edito

Madame, Monsieur, Chers Amis,

Notre association, épaulée par la Communauté de Communes du Grand Couronné, et grâce à la générosité de Mathieu Gauthier qui nous a fait don d'un rocher monumental en pierre de Jaumont, vient d'ériger, sur le lieu même des événements, une stèle évoquant un épisode essentiel de la bataille du Grand Couronné, bataille inscrite dans le conflit de la guerre de 14-18.

Cette stèle porte une plaque qui rappelle le sacrifice des soldats du 212th RI de Tarbes, tués les 6, 7 et 8 septembre 1914, lors d'intenses combats qui ont contribué de façon décisive à arrêter l'offensive adverse et à préserver ainsi la ville de Nancy.

Ce monument est inauguré le 8 octobre, en présence des plus hautes autorités civiles et militaires, des enfants des écoles, des habitants et des élus de la Communauté de Communes du Grand Couronné, ainsi que des associations d'anciens combattants et du Souvenir Français.

Je voudrais témoigner ici ma sincère gratitude à toutes les personnes qui ont facilité la réalisation de ce projet et notamment à Monsieur le Professeur Alain Larcou. Avec une grande générosité il a accompagné notre action vers cette belle réalisation.

L'association des Amis du Lavoir d'Amance a engagé ce projet riche en symbole, avec émotion et fierté, pour et au nom de tous.

Il traduit en action la mémoire et le respect dus à ces hommes qui ont laissé leur vie aux portes de notre village. Il marque également, avec modestie et humilité, la générosité libre et responsable de notre engagement associatif.

Enfin notre démarche consiste à faire revenir à la mémoire des choses oubliées. Elle contribue modestement, pour chacun d'entre nous, de manière plus discrète, plus intime, à donner du sens à nos actions.

Pascal Lepore
Président de l'association

Rédacteurs :
- les membres de l'association
- Genevieve Marin
- Maquette : Michel Perrin

Comité :
Les Amis du Lavoir d'Amance
association loi 1901 n° 012320
Pascal Lepore
Tél : 03 83 55 95 35
email : lapora.pascal@orange.fr

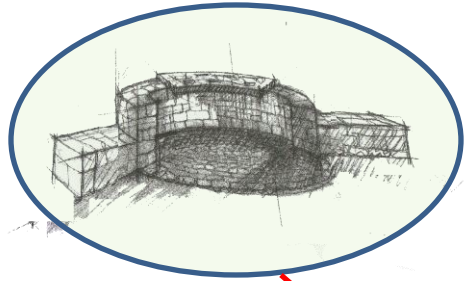


Table d'orientation à Amance

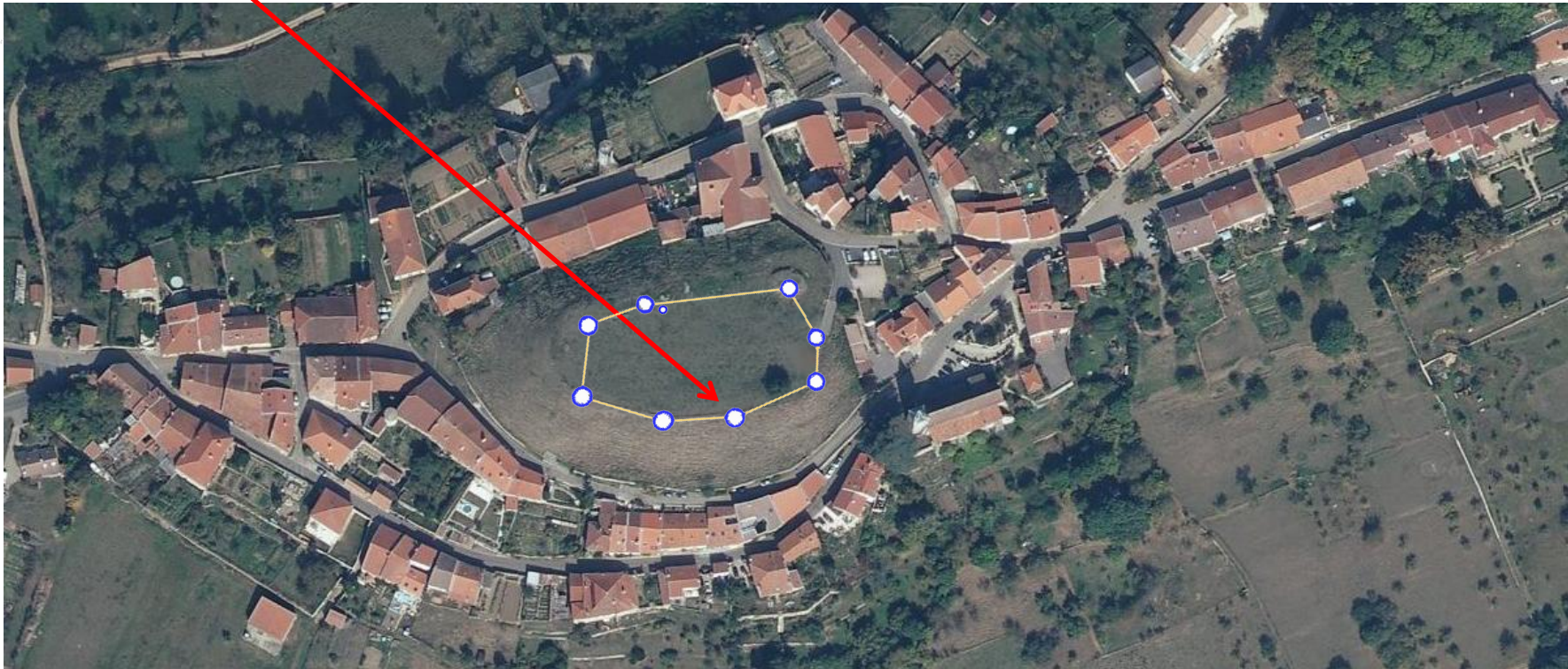
Un panorama unique, un horizon à perte de vue



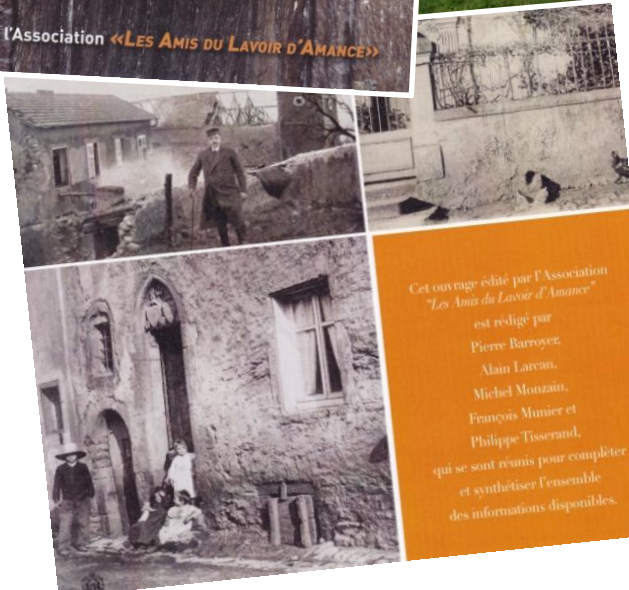
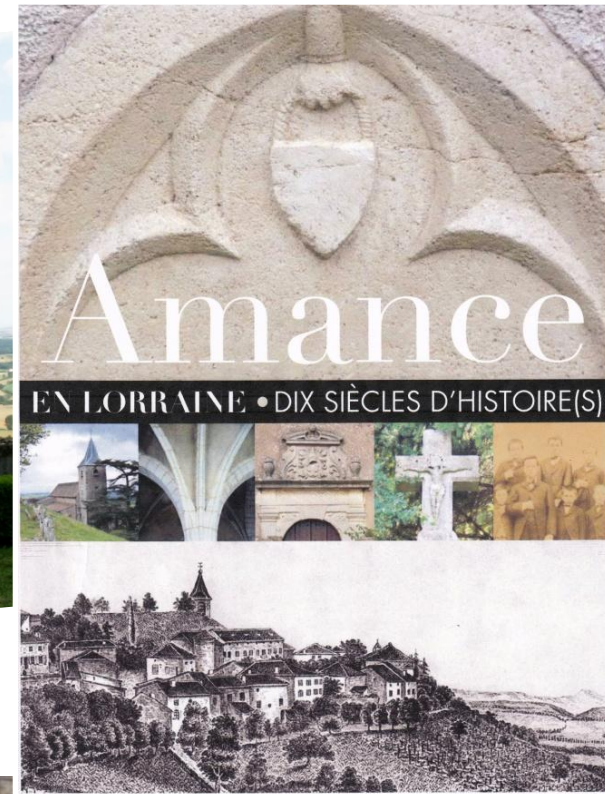
Une table d'orientation à l'emplacement d'une ancienne tour du château



et un cheminement suivant les remparts



Un Livre : "Amance en Lorraine. Dix Siècles d'histoire (s)"



Cet ouvrage édité par l'Association "Les Amis du Lavoir d'Amance" est rédigé par Pierre Baroyer, Alain Larcen, Michel Monzain, François Munier et Philippe Tisserand, qui se sont réunis pour compléter et synthétiser l'ensemble des informations disponibles.



Petite revue de presse...

Amance

La tête dans les étoiles

Comment en savoir plus sur les mystères de notre univers ? L'association Les Amis du Lavoir d'Amance et leur président Pascal Leporé, proposent une soirée d'animation et d'observation du ciel le vendredi 27 juillet à la mairie d'Amance à 20 h. Dans le prolongement de la passionnante conférence de Gérard

Schacci, deux ateliers permettront aux petits et grands de mieux comprendre l'environnement spatial proche. Quelles que soient les conditions météorologiques, de 20 h à 22 h, en partenariat avec le planétarium d'Epinal, les participants "joueront avec la lune", tandis que d'autres s'initieront à la reconnaissance des mé-

téorites.

Ces ateliers complétés par une carte des conditions météorologiques, de nuit et de jour, permettront de découvrir la nuit et de profiter de la vue encadrée par les étoiles et le ciel étoilé.

BANLIEUE NORD

Amance

Au clair de la lune

Situé à 400 m d'altitude, Amance présente une vue imprenable à 360° sur la vallée. C'est néanmoins vers le ciel, que l'association des Amis du Lavoir d'Amance et leur président Pascal Leporé ont invité les observateurs à lever les yeux, pour une approche captivante de l'astronomie. Dès 20h, plus de 120 personnes ont convergé vers la mairie, où la salle Noë s'est rapidement avérée trop petite. Venus des différentes communes du Grand Nancy-Miéville, Nancy, Nancy et d'autres communes rurales, les candidats ont choisi de revisiter la lune, construire la carte du ciel ou découvrir les météorites au sein de trois ateliers animés par Marie Rattier, Benoît Valdésais et le directeur du planétarium d'Epinal.



ER. 14 juillet 2012

L'EST RÉPUBLICAIN | MERCREDI 11 AOÛT 2012

E/K 24/07/2012

Aujourd'hui

Gala des élèves de Music Academy à Qual'son. Ce soir à 21 h 30 : rock et Demain à 21 h 30 high groove com

Entrée libre.

Billet

Un peu plus près des étoiles

L'ère lavoisier a dignement montré le bout de son nez et se propose aux observateurs de découvrir des étoiles et constellations, les recherches planétaires, les recherches de la recherche spatiale et grands passionnés ou débutants autour d'une activité commune.

Les Amis du Lavoir d'Amance se sont appropriés cette ambition en imaginant un rendez-vous convivial autour du thème fascinant de l'astronomie.

Ce vendredi 27 juillet, de 20 h à 22 h, ils proposent aux participants et aux familles de découvrir les étoiles et de participer à des ateliers et à des observations.

let traditionnel « Nuit des étoiles ».

Au programme, trois ateliers ouverts à tous sur le thème « Jouons avec la lune ».

Comment reconnaître une météorite ? et « Je fabrique ma carte du ciel », suivis d'une conférence sur le ciel étoilé.

Et si le temps le permet (si tant les astres sont de bon augure), la soirée devrait prendre fin avec une observation du ciel jusqu'à l'aube.

Amateurs et bénévoles du planétarium s'adresseront aux participants et aux familles pour leur proposer les explications.

BANLIEUE NORD

Amance

Dix siècles de l'histoire locale

Un roi du Portugal qui séjourne au château d'Amance et peut contempler du haut de la forteresse le petit village de Nancy, cet authentique fait historique paraît aujourd'hui inimaginable. Ce récit et bien d'autres se retrouvent dans l'ouvrage que va éditer l'association « Les amis du Lavoir d'Amance ».

Après la rénovation du Lavoir, les membres de l'association se sont attachés à découvrir et faire découvrir les richesses passées et actuelles du village sur la colline. Des historiens, comme Gérard Guillot et Bernard Willaume, ont apporté, par leurs articles, une contribution décisive à la connaissance de l'église et du château.

En s'appuyant sur de nombreux écrits consignés au fil des temps par des érudits ou des amateurs éclairés, cinq enfants d'Amance se sont unis pour compléter et synthétiser l'ensemble des informations disponibles.

Pierre Barroyer, Alain Larcen, Michel Monzin, François Munier et Philippe Tisserand, co-auteurs, ont mis toute leur énergie et tout l'amour qu'ils portent à leur village dans cet ouvrage « Amance en Lorraine, dix siècles d'histoire ».

L'émergence de la place forte d'Amance, son château, la seigneurie, la paroisse médiévale, l'église et la paroisse, la bataille du Grand Couronné, personnages



Le président Pascal Leporé et la secrétaire Geneviève Mortin présentent la maquette du livre.

marquants du village, souvenirs d'anciens et bien d'autres sujets sont traités dans cet ouvrage littéraire

de 240 pages. Abondamment illustré de cartes, croquis et photographies anciennes ou contemporaines, c'est un livre de référence pour les Amanceois mais pas seulement, puisque les communes nichées sur ou au pied de la colline font partie intégrante de l'histoire d'Amance.

Pour financer cet ouvrage, l'association n'a pas la possibilité légale de contracter un emprunt. Elle lance donc une souscription auprès du public et recherche des mécènes soucieux de sauvegarder la mémoire historique et populaire.

Renseignements « Les amis du Lavoir d'Amance » 19 rue du faubourg Saint-Jean 54770 Amance.

TABLE DES MATIÈRES

- Préface
- Pourquoi un livre sur Amance ?
- Amance
- Une histoire déterminée
- par la topographie des lieux
- Émergence de la place forte d'Amance.
- Le château d'Amance, la ville et les environs : seigneurs
- La seigneurie et la paroisse d'Amance
- La ville médiévale d'Amance
- Une ville à la campagne
- Recherches sur les anciennes fortifications
- Connaissances et questions sur le château d'Amance
- Le village d'Amance
- Mouvements et usages
- Les personnages qui ont fait la ville d'Amance (ancien régime)
- Du village aux metailleurs
- Ve rural, économique et social jusqu'en 1910
- Les censés et curés
- Les gens d'Amance
- État démographique
- L'instruction primaire
- La recherche de l'eau
- Routes et chemins
- Les voies de communication
- Observations et vicissitudes
- Amance 1914-1918
- La bataille de Grand Couronné
- Amance de 1945 à 1944
- Personnages marquants du village d'Amance
- Deux familles à travers trois siècles
- Les plus anciens se souvenaient de quelques figures
- Notes et annexes
- Index et bibliographie

BON DE SOUSCRIPTION

Couper à découper et à adresser accompagné du règlement à : "LES AMIS DU LAVOIR D'AMANCE", 19, rue du Faubourg Saint-Jean - 54770 AMANCE

Nom _____ Prénom _____ Collectivité _____

Adresse _____

Code postal _____ Ville _____

E-mail _____ Téléphone _____

COMMANDE

A remettre en main propre

A expédier par voie postale (ajouter 5 € de frais d'expédition par exemplaire) soit un total de _____ €

PAIEMENT en espèces par chèque libellé à l'ordre de : "Association Les Amis du Lavoir d'Amance"

DATE ET SIGNATURE _____ €

Format 21 cm x 28 cm - 260 pages imprimées en quadrichrome et noir et blanc - papier 135 grammes - plus de 100 illustrations - couverture en quadrichrome

PARUTION 2013

Amance en Lorraine, dix siècles d'histoire