

Coccinelle

amigurumi



Dessus du corps

en rouge

Magic ring, 6 ms

R1. V (=12)

R2. XV (=18)

R3. XXV (=24)

R4 & R5. X

mc, stop.

Broder la ligne centrale en noir et faire les pois sur les côtés.



Dessous du corps

en noir

Magic ring, 6 ms

R1. V (=12)

R2. XV (=18)

R3. XX (XOOO←••X) (XOOO←••) (XOOO←••)

VXXVXX (XOOO←••X) (XOOO←••) (XOOO←••)

VXXV

autrement dit :

2 ms,

puis dans la même m. : ♦1ms, 3ml, tourner, 2mc dans les ml en commençant par la 2ème en partant du crochet, 1ms dans la même m. que la précédente ms♦,

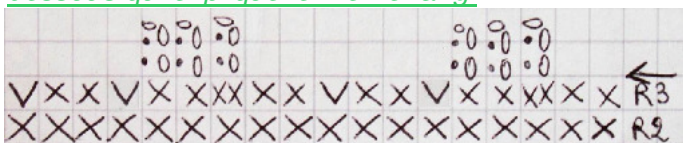
dans la m. suiv. : ⊙ 1ms, 3ml, tourner, 2mc dans les ml en commençant par la 2ème en partant du crochet ⊙, répéter de ⊙ à ⊙ dans la m. suiv., puis VXXVXX,

puis de nouveau ♦ à ♦, et 2 fois ⊙ à ⊙,

puis VXXV

1mc, stop.

Vous pouvez aussi vous aider du diagramme ci-dessous qui explique le même rang.



Coudre cette partie sous le corps, en rembourrant légèrement l'intérieur (pas trop pour que le dessous ne soit pas bombé, sauf à vouloir faire une coccinelle-culbuto)



Tête

en noir

Magic ring, 6ms

R1. V (=12)

R2. XT TTX •XT TTX •

Stop.

Aplatir un peu la tête en pinçant, placer les côtés longs sur les côtés de l'avant du corps et la coudre dans cette position. Broder des pois ou des traits blancs sur le dessus de la tête.



Et voilà !

Légende des abréviations

m. = maille

souv. = suivante

R = rang

X = ms = maille serrée

O = ml = maille en l'air (chaînette)

• = mc = maille coulée

V = augmentation = 2 ms dans la même m.

← = tourner

T = demi-bride

T = bride simple

Quand rien n'est précisé, répétez les indications autant de fois que nécessaire pour finir le rang.



Ce tuto vous est offert par

<http://ploufdanslherbe eklablog.com> et

<http://ploufetreplouf.over-blog.com>

Merci de ne pas faire circuler sans citer l'origine.

Usage commercial strictement interdit.