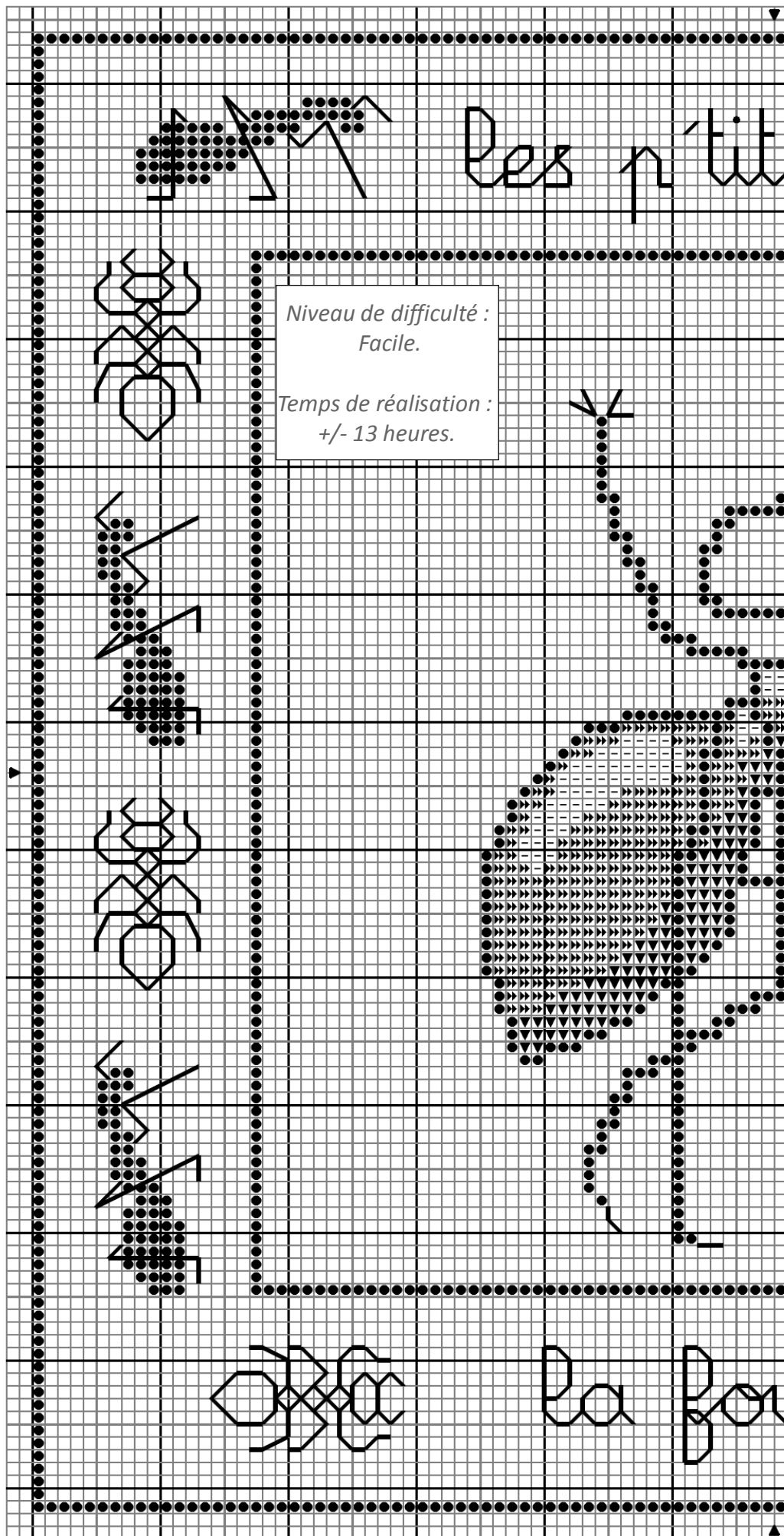
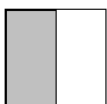


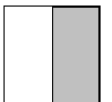
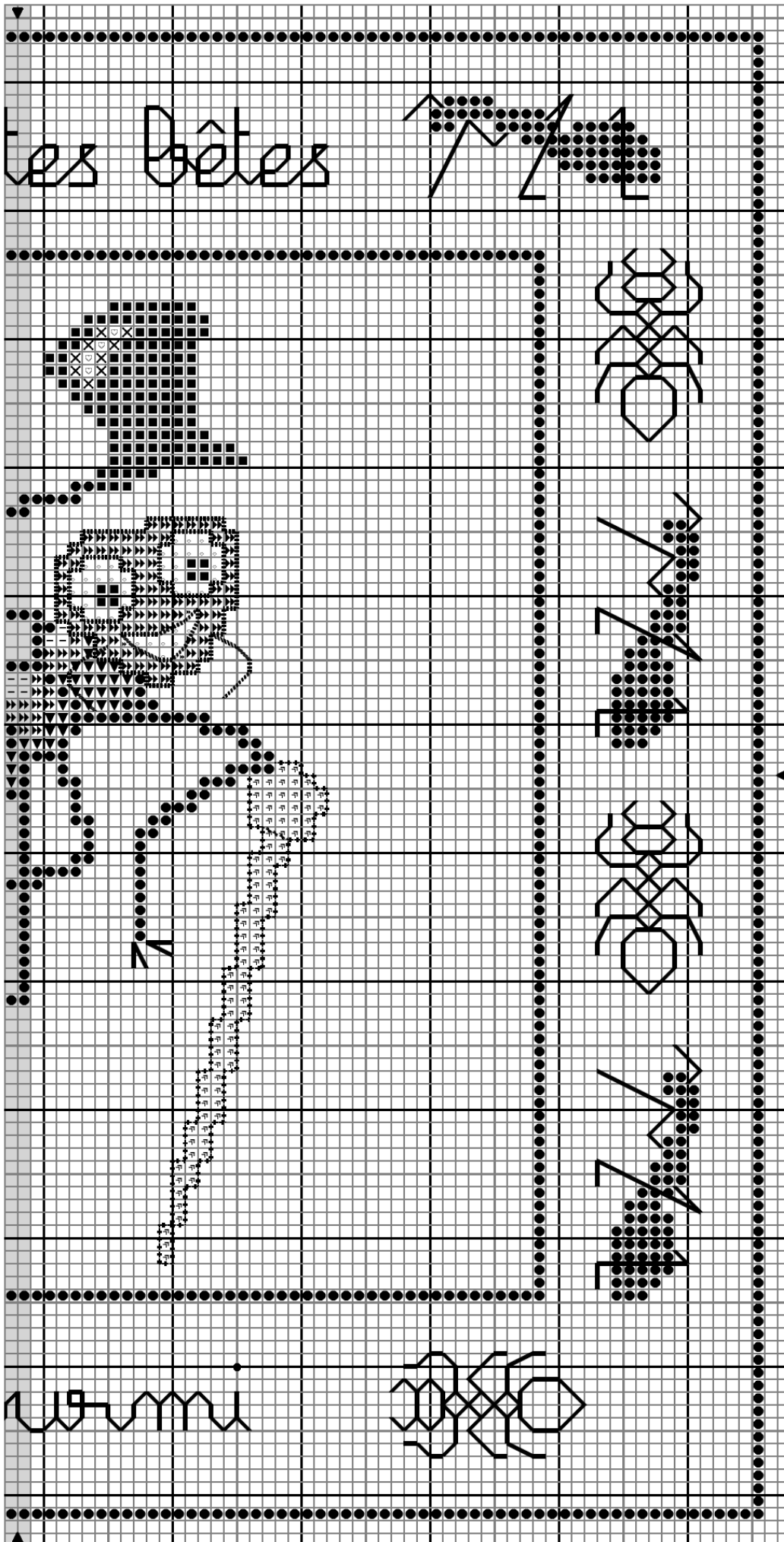
Ce fichier vous est offert gracieusement par Sabine Laure & Herbe Folle.

Toute reproduction, totale ou partielle, à toute autre fin que personnelle et Non-commerciale, est strictement Interdite.

Vous pouvez utiliser ce fichier en club, en réunion, en atelier, à la condition exclusive qu'il reste toujours gratuit.

© Herbe Folle





# La Fourmi

## Légende du diagramme Noir & Blanc

		DMC
☐ ↗	Jaune de Naples	743
☐ ▶▶	Nougatine	3776
☐ ▼	Marron	400
●	Acajou	300
☐ —	Hêtre	3827
☐ ♥	Blanc	Blanc
☐ ✕	Granit gris	318
■	Noir	310

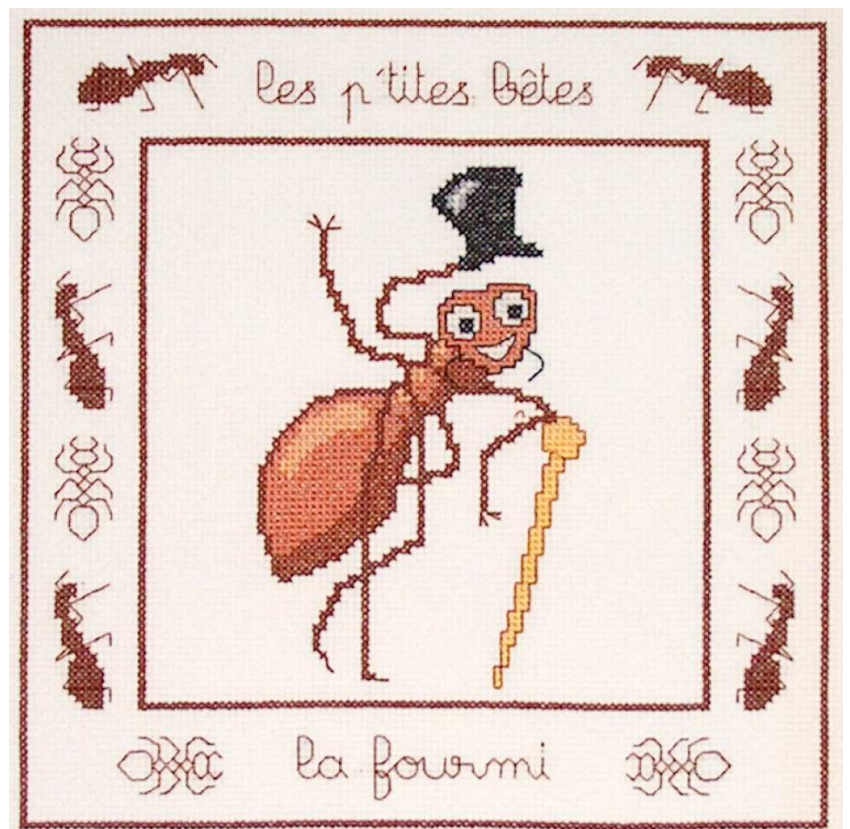
### Points arrière

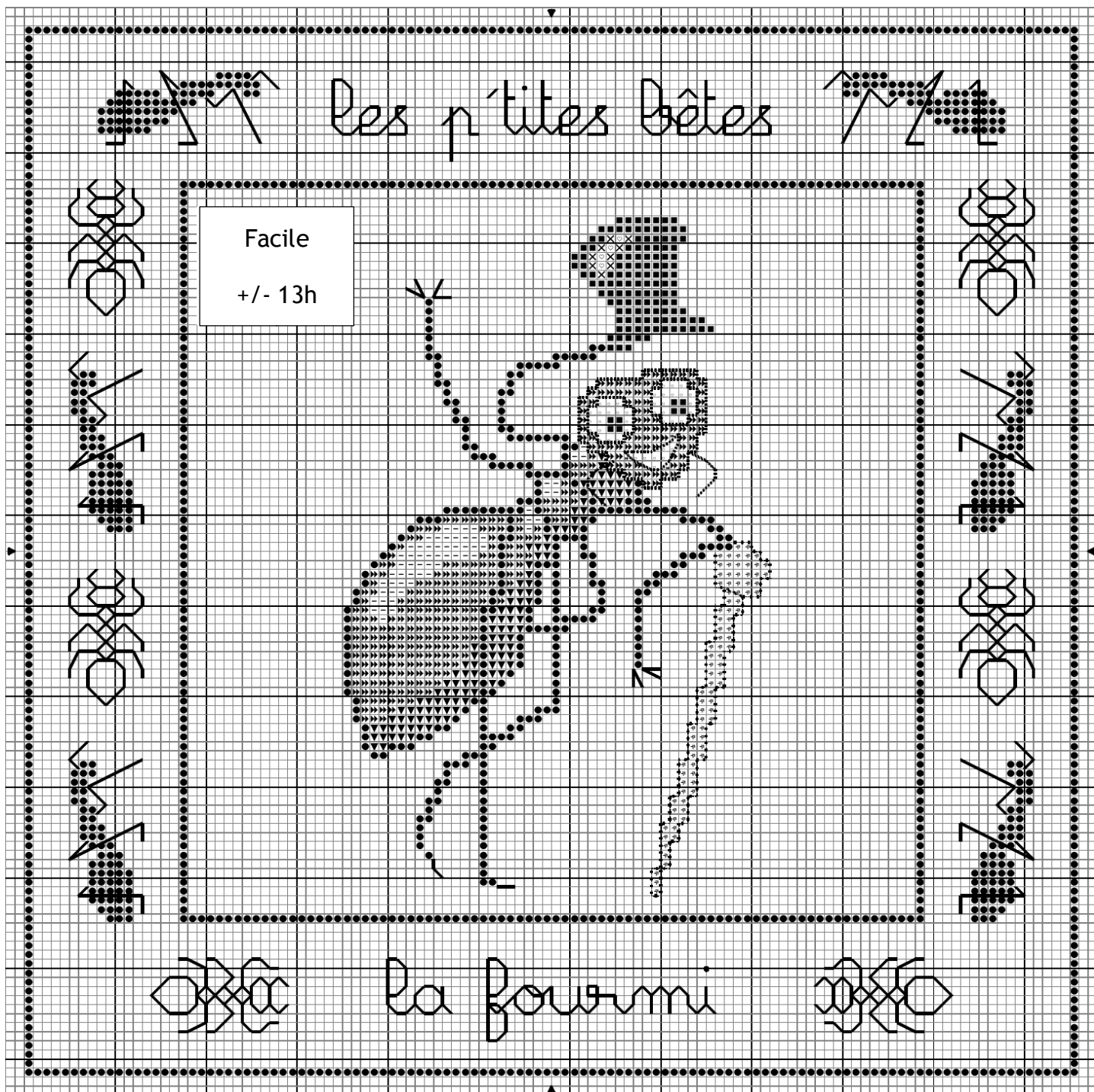
.....	Marron	400	Canne
————	Acajou	300	Éléments du « cadre », bouts des pattes
.....	Noir	310	Tête, yeux, « moustaches »

### Points de noeud

●	Acajou	300
---	--------	-----

Dessiné et adapté par Sabine Laure  
Copyright © Herbe Folle





- |    |                     |   |
|----|---------------------|---|
|    | DMC                 |   |
| ☐  | Jaune de Naples 743 | Points arrière  |
| ▶▶ | Nougatine 3776      | .....Marron 400 : Canne                                   |
| ▼  | Marron 400          | —————Acajou 300 : Eléments du « cadre », bouts des pattes |
| ●  | Acajou 300          | .....Noir 310 : Tête, yeux, « moustaches »                |
| —  | Hêtre 3827          |   |
| ♡  | Blanc Blanc         | Points de noeud   |
| ⊗  | Granit gris 318     | ● Acajou 300  |
| ■  | Noir 310            |   |