

Réseau Colibri
Réunion
Publique

St André de Corcy 15 Mai 2013



www.cc-miribel.fr



COLIBRI

Première pierre d'une politique de la
mobilité sur la CCMP

Le réseau COLIBRI

Chronologie d'un Véritable projet communautaire

2007 : **La CCMP devient Autorité Organisatrice des Transports Urbains**
(création du Périmètre de Transport Urbain)

2008-2009 :

- Premières études et enquêtes
- **Concertation publique auprès des entreprises et des habitants**

2010-2011:

- Définition de l'offre de service
- Lancement du marché public pour l'exploitation du réseau et choix du prestataire
- **Mise en place du Versement Transport au taux de 0,6%**

2012 :

- Phase préparatoire avec le prestataire retenu
- Mise en place des arrêts et du mobilier urbain...
- Communication auprès des entreprises et des futurs usagers

Février 2012 : **Inauguration et mise en service Version 1**

Février 2013 : **Mise en service de la Version 2**

Plan du réseau COLIBRI en 2013

Version 2

Quoi ?

- 4 lignes
- Intégration de la 171/132 du CG01 dans le réseau
- **Deux connexions** avec TCL
- Desserte des 4 gares du territoire

Comment ?

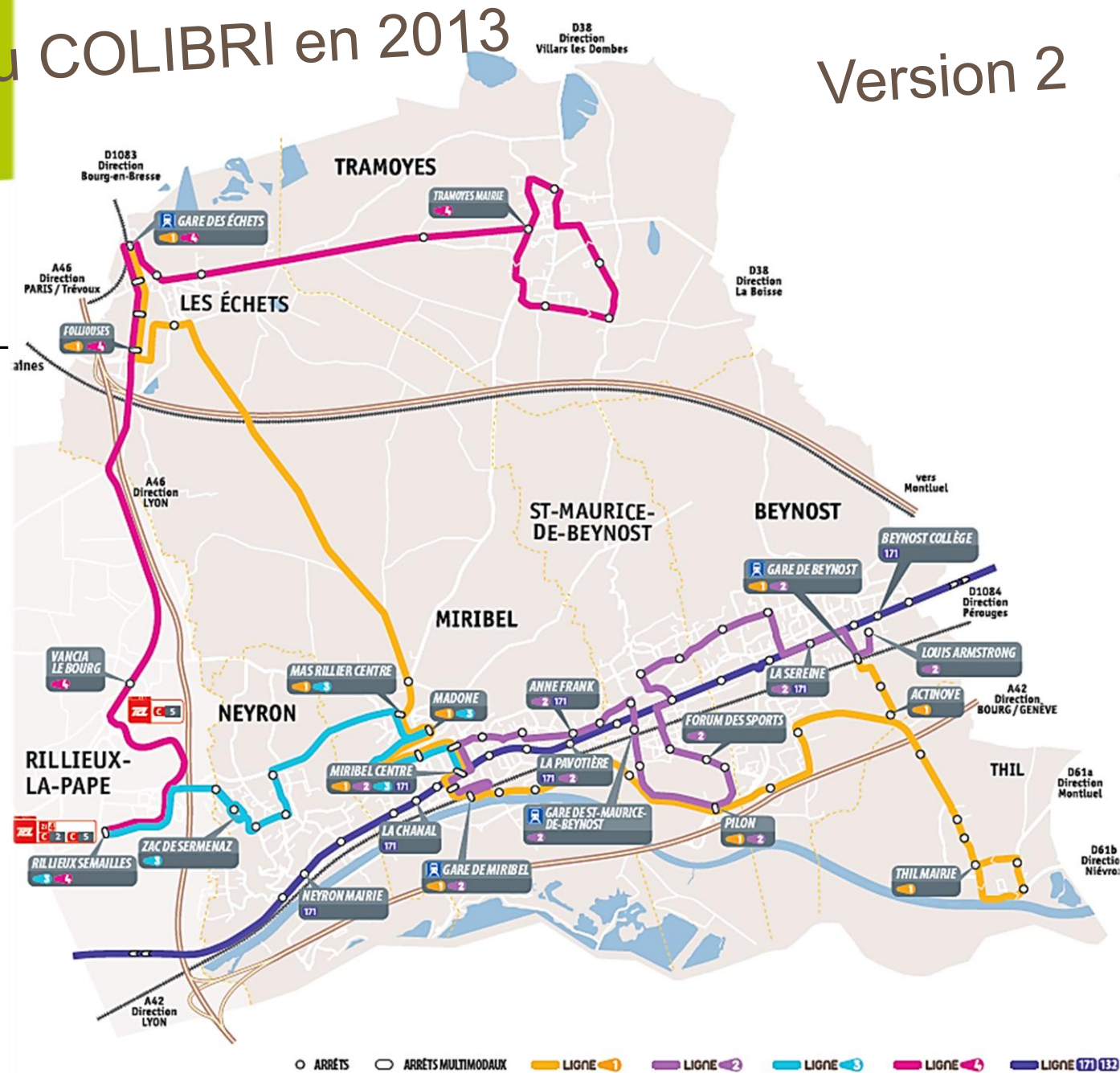
- Fréquence 30' heures de pointe et 1h heures creuses sur les lignes 1,3,4.
- Fréquence 40' en continu sur la ligne 2
- Samedi : 6 courses /jour sur toutes les lignes

Combien ?

- 1,2 millions d'euros coût fonctionnement
- 550'500 Km/an

Qui ?

- Exploitation confiée à l'entreprise PHILIBERT Transport



Le réseau COLIBRI

Retour sur une année d'exploitation

Estimation de départ : 2200
montées mensuelles

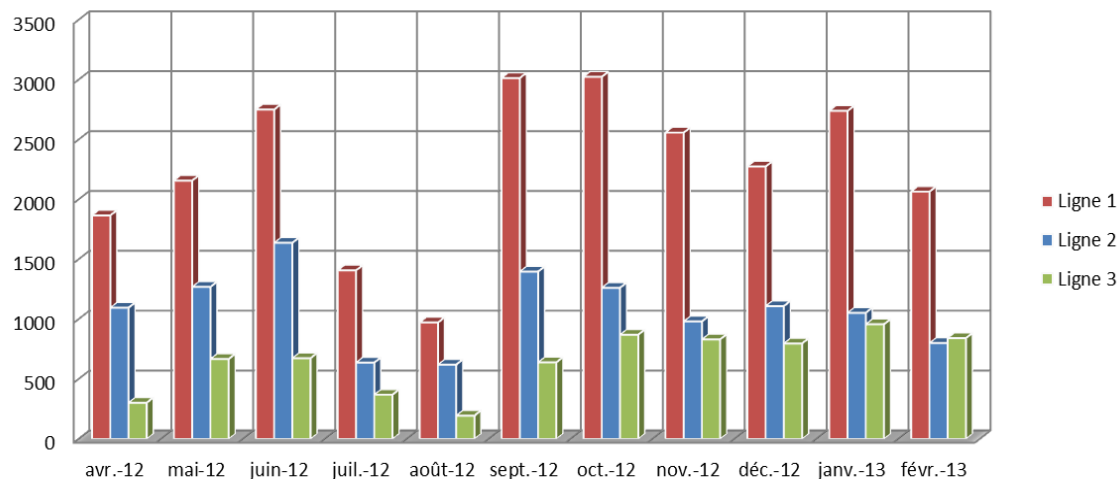
Au réel :

➤ **4 005 montées/mois en
moyenne**

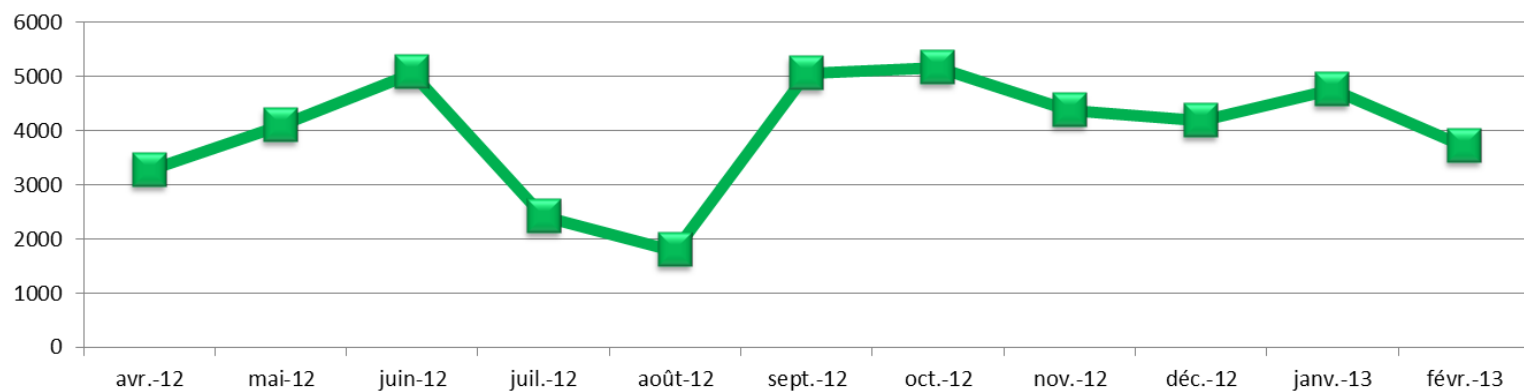
Recettes estimées : 22 000 euros

➤ **Recettes perçues : 50 000
euros**

Fréquentation du réseau Colibri par lignes
avril 2012 - février 2013



Fréquentation du réseau Colibri (avril 2012 => février 2013)



Le Versement Transport

Le versement transport est une taxe perçue sur les employeurs publics et privés de plus de 9 salariés situés à l'intérieur d'un périmètre de transports urbains dont la population est supérieure à 10.000 habitants.

- Le taux de la taxe est voté par les autorités organisatrices de transports urbains: **0,6% dans le cas de la CCMP.**

Collecté par l'Urssaf, le versement transport est ensuite reversé aux autorités organisatrices des réseaux de transports urbains de voyageurs.

Le réseau COLIBRI est financé par le Versement Transport à la hauteur de
1 350 000 euros soit 80 % du coût du service.

50 000 euros de recettes de la billetterie complètent ce financement

Le réseau COLIBRI

Bilan d'un Véritable projet communautaire



Bilan qualitatif

Un projet fédérateur nécessitant une forte appropriation par les élus :

- 30 réunions de travail avec la commission Transport de la CCMP
- 10 présentations en bureau communautaire

➤ **10 délibérations en Conseil communautaire**

Un projet nécessitant une volonté et un portage politique fort :

- Présentations du projet dans les conseils municipaux des communes
- 11 réunions de concertation avec les entreprises et les habitants du territoire

Bilan quantitatif

- Coût d'exploitation : 1 200 000 euros / an
- Recettes (Versement Transport + billettique) : 1 400 000 euros
- 2 agents affectés au service Mobilité
- 8 bus en circulation et une douzaine de chauffeurs



Une politique de Mobilité à
développer

Transport collectif

- Développement et promotion de l'offre COLIBRI sur le territoire : animation en entreprise, communication, création d'une application Smartphone...
- Faciliter les déplacements vers la 3CM grâce à la mise en place de la tarification à 1€ sur les lignes 171 et 132 sur le périmètre de la 3CM avec la possibilité pour tout usager d'effectuer une correspondance entre car.ain.fr et colibri toujours pour 1 €

Mobilité alternative

- Promouvoir le covoiturage : création d'un parking à proximité de la sortie 5 de l'autoroute A42
- Elaboration d'un Schéma de Mobilité Douce : étude en cours.

Transport collectif

- Développement d'une billettique commune intermodale et Régionale à travers le dispositif OÙRA piloté par la Région Rhône Alpes
- Extension du Périmètre de Transport Urbain à la 3CM ?

Mobilité alternative

- Développement du covoiturage : création d'un second parking aux Echets à proximité de l'A46
- Confirmation d'une démarche partenariale avec les entreprises engagées à travers l'outil : Plan Déplacement Inter Entreprises (PDIE)

The background is a dark brown color. A large, lime green, rounded rectangular shape is positioned horizontally across the middle. The text "Merci de votre attention" is centered within this green shape. The background is decorated with several elements: two white dotted lines forming arcs, one in the upper half and one in the lower half; a small red circle in the upper left; a small red circle in the lower right; a lime green diagonal bar in the upper left; and another lime green diagonal bar in the lower right.

Merci de votre attention