



TRANSFORMER UNE JUPE EN PETIT HAUT

by Mademoiselle Louloute



Voici les étapes pour transformer votre jupe en petit haut pour vous (ou pour votre fille qui lorgne votre jupe depuis un moment !)

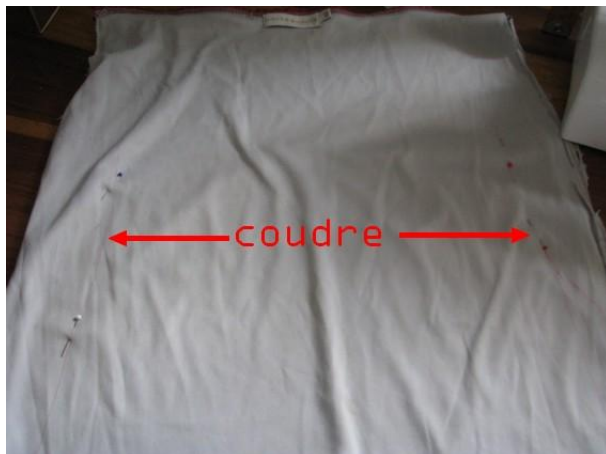
La victime : une jupe (ici l'élastique du haut a rendu l'âme.)



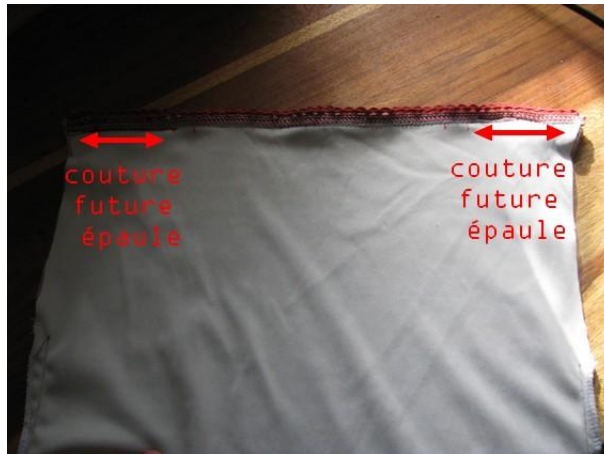
1)- Mesurer la hauteur épaule-aisselle de votre enfant et ajouter 1 cm. (Dans le cas de Miss Petite Louloute 15,5cm, donc on coupe à 16,5 cm à partir de la ceinture.



2)- Comme la jupe est une taille 40 et que la Miss est du genre brindille, mieux vaut rétrécir les côtés et donner une forme plus cintrée. Mais cela dépend de la forme de la jupe et de la morphologie de l'enfant ainsi que de ses envies (une tunique sera plus large)
On épingle, on coud, on surjette (endroit contre endroit évidemment)



3)- Toujours sur l'envers, au niveau de la ceinture, coudre ce qui deviendra bretelles sur les épaules. A vous de voir si vous voulez des bretelles fines ou plus larges. Si la ceinture est large, on peut jouer sur un futur col très large avec des bretelles tombantes. Dans le cas, de ma miss qui aime que tout soit au millimètre près, ce sera des bretelles larges. Deux coutures sont nécessaires pour que ça tienne bien !



4)- Pour le tour des manches, on coupe afin de faire un joli arrondi et on coud un biais (assorti au vêtement of course !) Et on fait les deux manches !!!!!!!!!!!!!!!!!!!!!!! Vous pouvez aussi simplement retourner deux fois le tissu et coudre si vous ne voulez pas poser de biais. Ma jupe ayant une doublure et un tissu genre voile, c'était plus simple de coudre le biais dans ce cas.



5) - on enlève l'ancienne étiquette et on coud la sienne (héhéhéhéhé !!!)





6) – alors, y a pas du recyclage là ????



**Si vous utilisez ce tuto, merci de mettre un lien vers mon blog et surtout à m'envoyer vos créations !!!!!!!
Mademoiselle Louloute sera ravie !**



Bonne couture

Mademoiselle Louloute