

1^{ère} ÉTAPE COMMUNAUTÉ DE COMMUNES ARGONNE ARDENNAISE

VENDREDI
11
AVRIL
2014

L'ARGONNE ARDENNAISE

C'est le pays des bois, le royaume des chênes et des hêtres colosses et séculaires. On y plonge pour entendre les échos de la forêt, sentir le mystère des brumes matinales ou vagabonder à la quête de sobres maisons aux murs de gaize.

Aux confins de l'Ardenne, de la Lorraine et de la Champagne, la région cultive sa singularité. De nombreuses pages de l'histoire ont été décrites sur ces terres comme en témoigne la richesse de son patrimoine bâti et culinaire. Paradis des sangliers, des chevreuils et des cerfs, les loups y ont élu domicile au Parc de l'Argonne." Je veux danser avec les loups" du moins les observer, les voir manger, assister à leur promenade. La meute se trouve au cœur d'un enclos d'un hectare, en pleine forêt. Le spectacle est fascinant.

Roland GARROS, plus connu par son stade est aussi un pionnier et héros de l'aviation. Il fut le premier aviateur à traverser la Méditerranée. Lors d'un combat aérien en 1918 son avion s'écrase à ST MOREL, à côté de VOUZIERS où il a sa sépulture.



ACCES VOUZIERS

De SEDAN, puis de CHARLEVILLE-MEZIERES par l'autoroute A34 ; à POIX-TERRON sortie 13 direction VOUZIERS par D991 ; puis D977 : 50 km environ, à 60 mn environ de Charleville-Mézières



DEPART : Place CARNOT

● parkings :

- P1** des officiels : sur la place
 - P2** motos et autres voitures : rue «ouest» en descente de la place, côté podium. Mise en place à **H-20** :
 - P3** des équipes : place Carnot + place de la Paix (derrière la mairie)
 - P4** Caravane : rue Chanzy
- **permanence** : sur le podium
- **présentation OFFICIELLE des équipes et signature sur le podium** : de **11h00 à 11h50**
- **appel et rassemblement à 12h00**
- **départ-promenade** : à **12h15** ligne de départ

l'avis du baroudeur

« Le sud-est ardennais pour ouvrir les hostilités de la 40^{ème} édition du Circuit des Ardennes. Une étape en principe réservée aux routiers-sprinters, agrémentée de trois difficultés en milieu d'étape, avec notamment la traditionnelle Butte de Stonne. Mais attention au vent et aux bordures qui pourraient opérer une première sélection. Avis aux opportunistes ... »





VOUZIER VOUZIER 174 KM

Trophée



ARRIVEE : Place CARNOT

- **parkings** : idem DEPART
- **secrétariat + Jury commissaires** : Hôtel de Ville place Carnot
- **contrôle médical** : caravane à côté du podium-commissaires
- **réception** : Hôtel de Ville à 17 h 15



CLASSEMENTS INTERMEDIARES

GRIMPEURS

- au km 54 côte de TERMES GPM 3 1 200 m à 6 %
- au km 88 côte de VAUX GPM 3 1 000 m à 6 %
- au km 99 côte de STONNE GPM 3 2 400 m à 4 %

SPRINT :

- au km 72 à BUZANCY

RENSEIGNEMENTS

RAVITAILLEMENT : du km 95 au km 99 au pied de la côte de Stonne 4 000 m

DÉPART-PROMENADE : trajet de 3 200 mètres

LIGNE DROITE D'ARRIVEE : Virage à droite et 300 mètres à plat

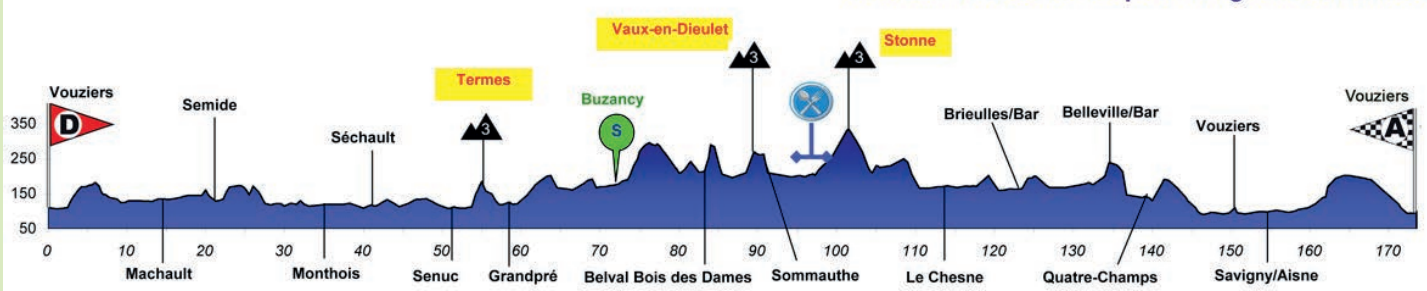
LARGEUR DE LA ROUTE À L'ARRIVÉE : 6,00 m

DERIVATION DS : 200 m avant la ligne

DANGER :

- Km 30 à 41 MONTHOIS** : route étroite, sur une file
- Km 52 TERMES** : pont et route
- km 80 NOUART** : virage et route étroite
- Km 104 LES GRANDES ARMOISES** : descente et virages serrés

Vendredi 11/04/2014 Etape de l'Argonne Ardennaise





1^{ère} ÉTAPE COMMUNAUTÉ DE COMMUNES ARGONNE ARDENNAISE

VENDREDI
11
AVRIL
2014

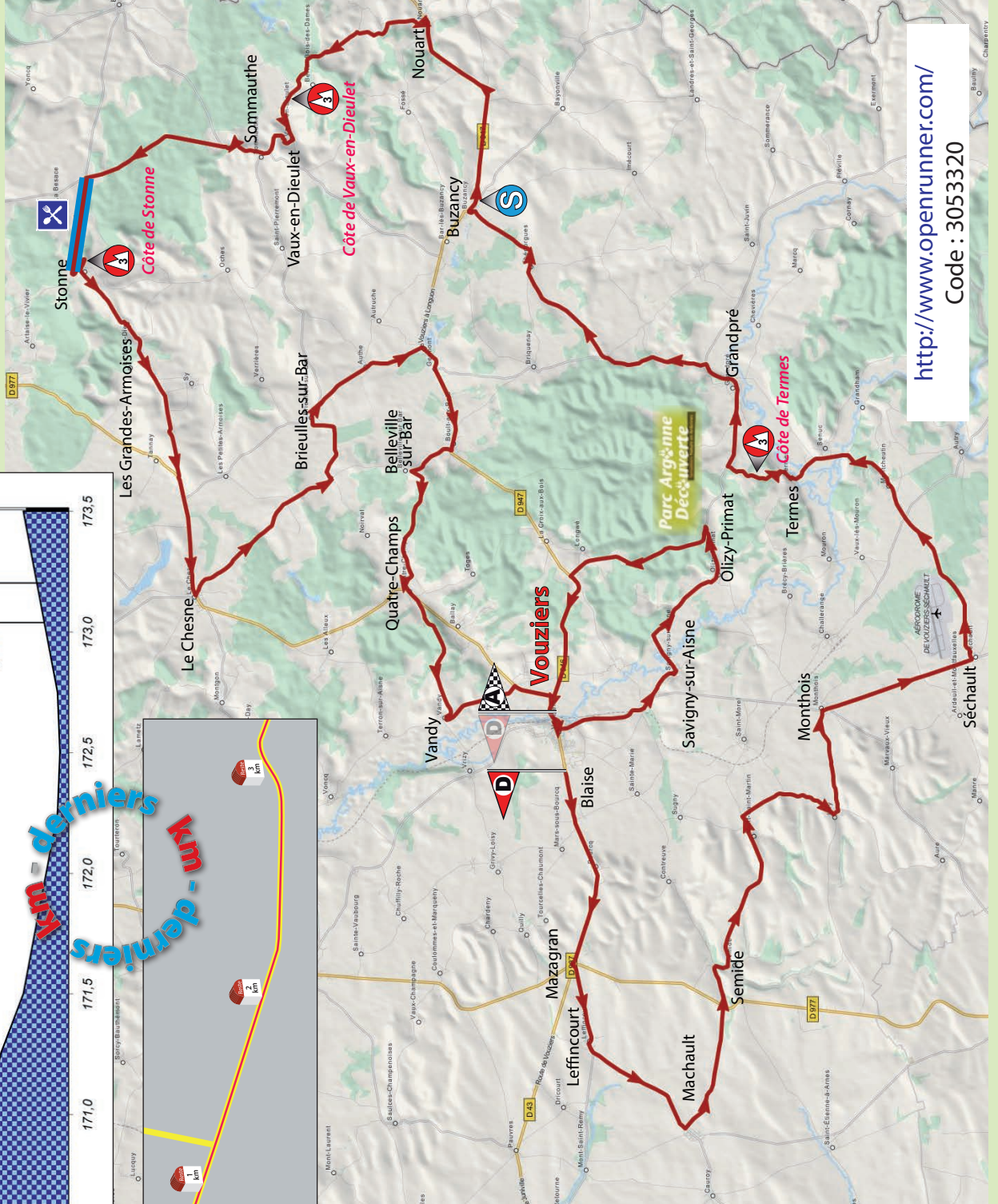
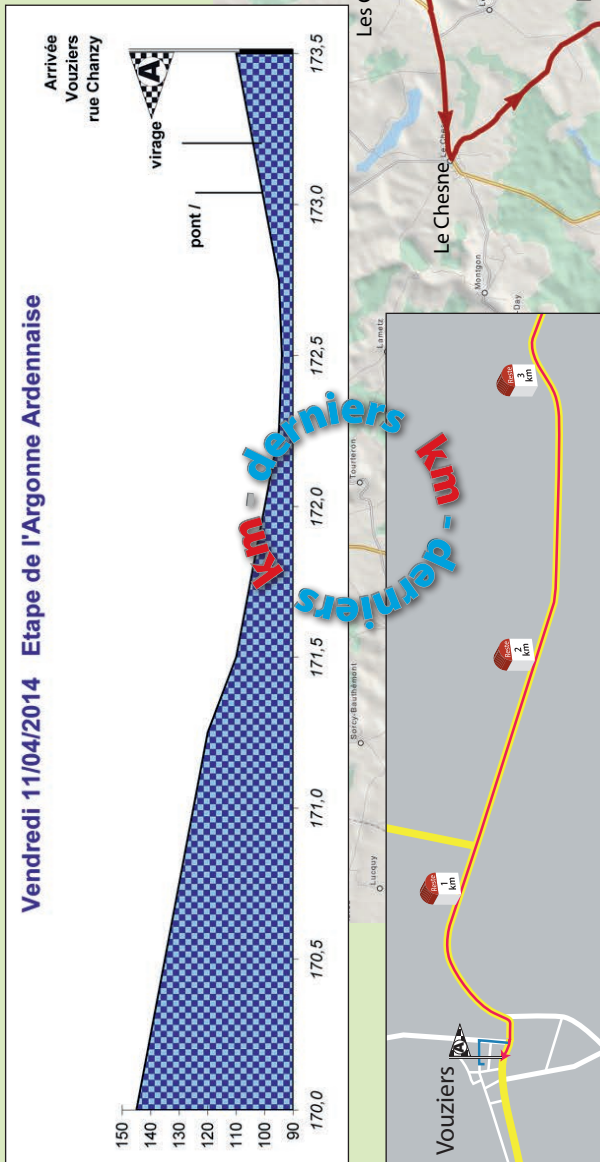
VENDREDI 11 AVRIL 2014
Étape de l'ARGONNE ARDENNAISE
Vouziers-Vouziers 174 Kms

Distances (km)		Localités	Heure de passage	
Reste	Parcouru		42Km/h	40Km/h
		Vouziers place Carnot départ fictif	12h15	12h15
173,6	0,0	à g. D982 r. Gambetta , à g. D41 r de la Mutualité , Guelliot , à g. D946 r. Chanzy , rte de Blaise , départ lancé Blaise, Bourcq, Mazagran, G , à g. D980 , Leffincourt ,	12h19	12h19
159,0	14,6	Machault à g. VC r du Mont Bernard , X D977 , VC r de Machault ,	12h40	12h41
152,4	21,2	Semide , à d. D41 , à g. D141 , route étroite 1 file ,	12h49	12h51
146,9	26,7	Mont-Saint-Martin à d. D21 , à d. VC , route étroite 1 file ,	12h57	12h59
142,3	31,3	Liry à g. D15 , route étroite 1 file ,	13h04	13h06
138,6	35,0	Monthois à d. D982 ,	13h09	13h12
132,6	41,0	Séchault à g. D6 , Montcheutin ,	13h18	13h21
122,6	51,0	Senuc à g. D41 , pont >-< , Termes , à d. D15 , à g. D41 ,	13h32	13h36
119,8	53,8	Côte de Termes GPM 3 au Km 55,0 à d. D946 ,	13h36	13h40
115,1	58,5	Grandpré à g. D6 , Le Morthomme , Thénorgues , Buzancy , à d. D947 ,	13h43	13h47
101,4	72,2	SuperSprint -> Buzancy Nouart , à g. D4 , Belval-Bois-des-Dames , à g. D206 ,	14h02	14h08
85,2	88,4	Côte de Vaux-en-Dieulet GPM 3 au Km 89,4 à d. D6 ,	14h25	14h32
83,4	90,2	Sommauthe sur 4000m du km 95,0 (avant D6XD30 La Bagnolle) au km 99,0 (pied cote Stonne) à g. D30 ,	14h28	14h35
74,6	99,0	Côte de Stonne GPM 3 au Km 101,4 virages serrés , Les Grandes Armoises , à g. D977 ,	14h41	14h48
60,4	113,2	Le Chesne à g. D42 , Chatillon/Bar , à g. D19 ,	15h01	15h09
50,2	123,4	Brieulles-sur-Bar Grande Rue , à d. D12 , Authé , à d. D947 , Germont ,	15h15	15h24
41,7	131,9	Boult-aux-Bois à d. D42 , Belleville/Bar , à g. VC , à g. D19 ,	15h28	15h37
34,8	138,8	Quatre-Champs à g. D977 , à d. D19 r des Vignes >< sur 4 kms ,	15h37	15h48
29,4	144,2	Vandy à g. D14 , Chestres , à d. D977 , La Providence à d. D946 ,	15h45	15h56
23,4	150,2	Vouziers 1er passage à g. D982 r Gambetta , Bagot , à g. D41A ,	15h54	16h05
19,1	154,5	Savigny-sur-Aisne à d. D41 , Olizy-Primat , à g. D946 , Nocturnia , D946 , La Hobette, Chamiot , La Providence , r de l'Aisne, r Chanzy ,	16h00	16h11
0,0	173,6	Arrivée Vouziers	16h27	16h40



VOUZIERS VOUZIERS 174 KM

Trophée



<http://www.openrunner.com/>

Code : 3053320