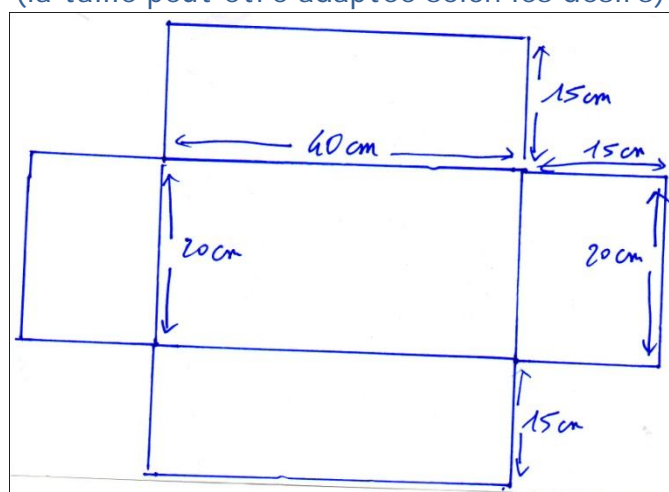




## La panier à anses :

Couper dans deux tissus et un molleton épais selon le patron ci-dessous  
(la taille peut être adaptée selon les désirs)



Pour les anses : couper deux morceaux du tissu extérieur (environ 20 sur 5 cm),  
placer endroit contre endroit ; coudre ; retourner :



Poser les deux tissus endroit contre endroit et le molleton en-dessous :



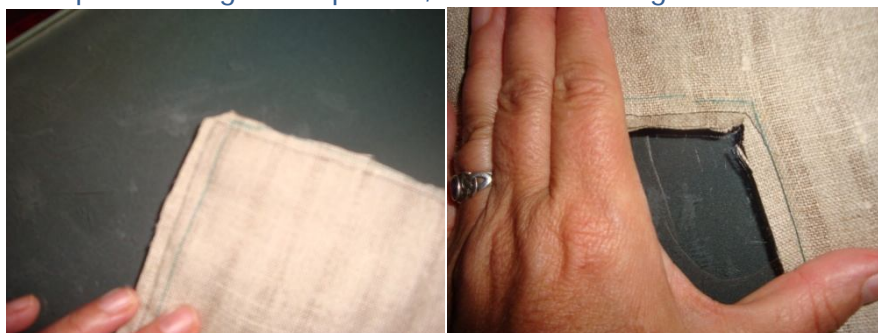
Première variante : les anses prises à l'intérieur :



Coudre tout autour, en laissant ouvert un côté :



Couper les angles en pointe, cranter les angles en creux :



Retourner délicatement en faisant bien sortir les pointes :



Coudre l'ouverture avec une couture invisible ( )



Coudre les côtés de la panier à petits points discrets :



Deuxième variante : les anses posées à l'extérieur ; coudre les anses une fois la panier finie sur deux des côtés en face à face :



On peut ajouter une broderie sur un côté :



**Les poches** : on peut ajouter à volonté des poches intérieures ou extérieures :

Couper deux morceaux de tissu, les placer endroit contre endroit, coudre sur trois côtés, retourner, rentrer les rebords du côté non cousu, coudre sur le morceau extérieur ou intérieur à la place voulue avant assemblage :

