

S'appropriier le langage / Comprendre

- comprendre un message et agir ou répondre de façon pertinente -

PS



J'ai travaillé :

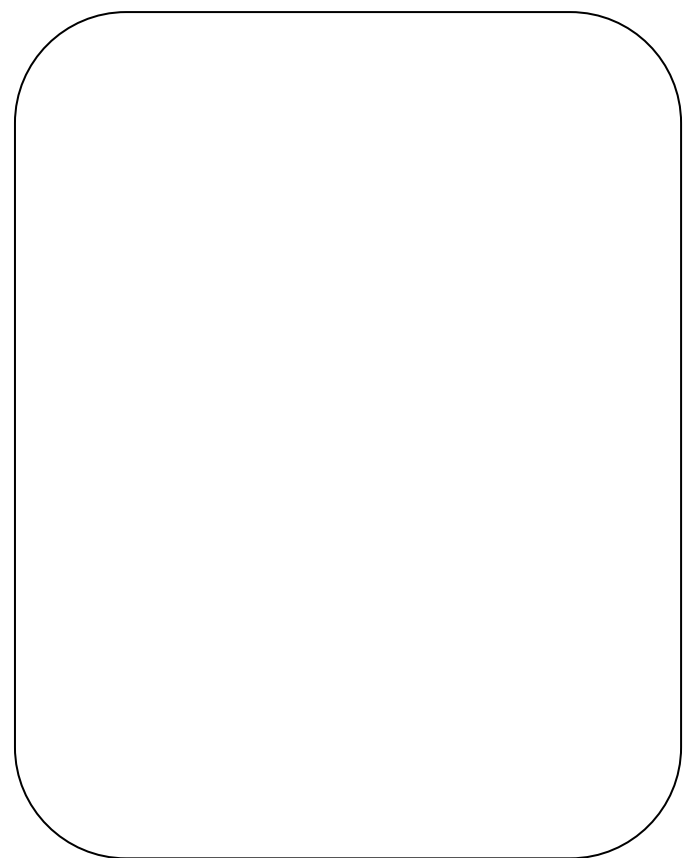


Seul

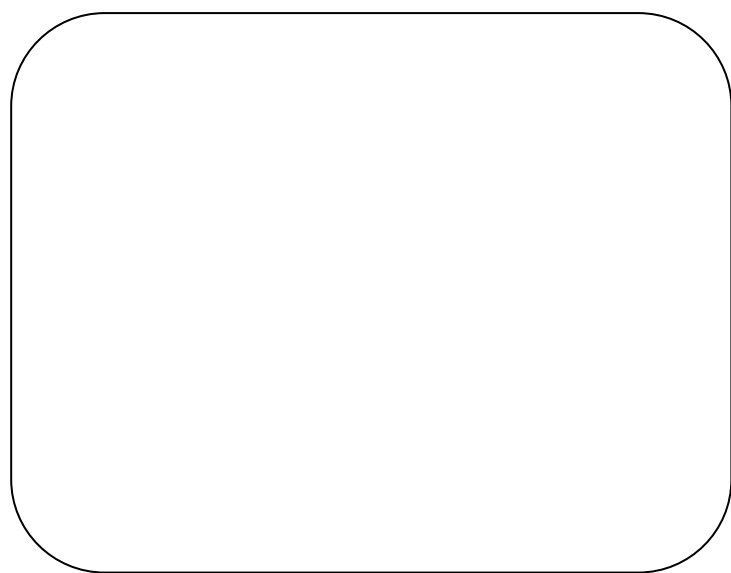
Avec aide



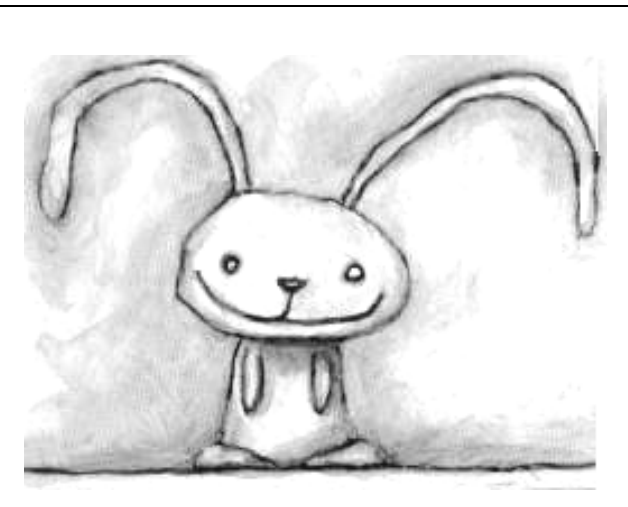
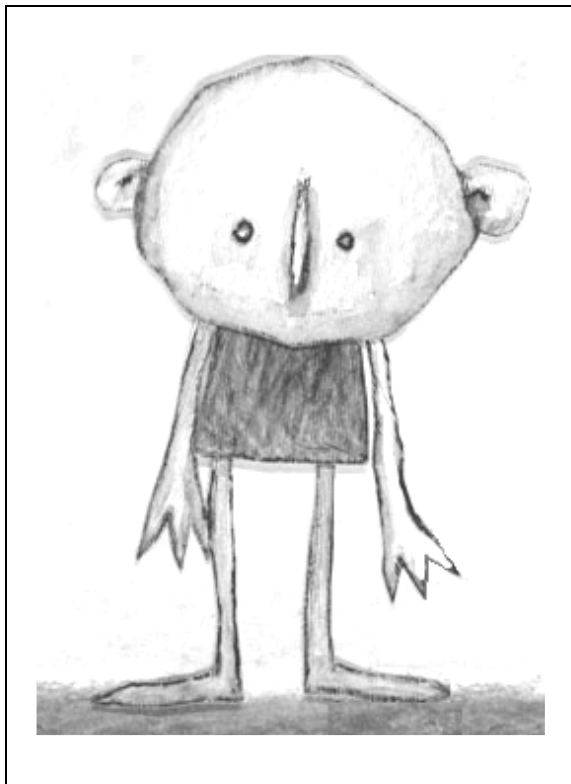
Avec l'aide des indications orales de l'adulte, colle l'image des personnages principaux de l'album lu en classe au-dessus de leur nom (L'enfant sans bouche de P-L Granjon)



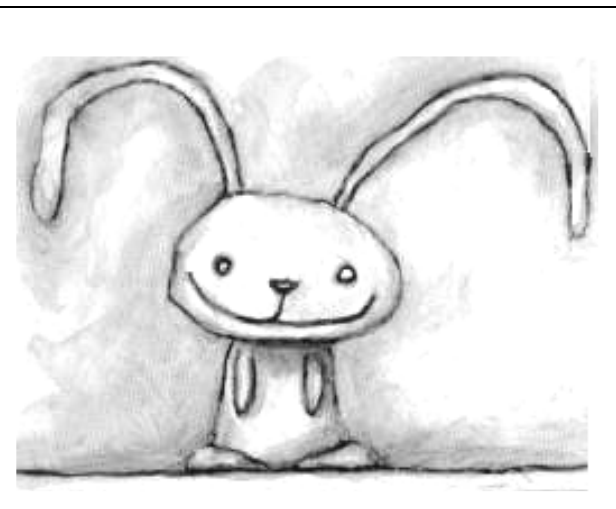
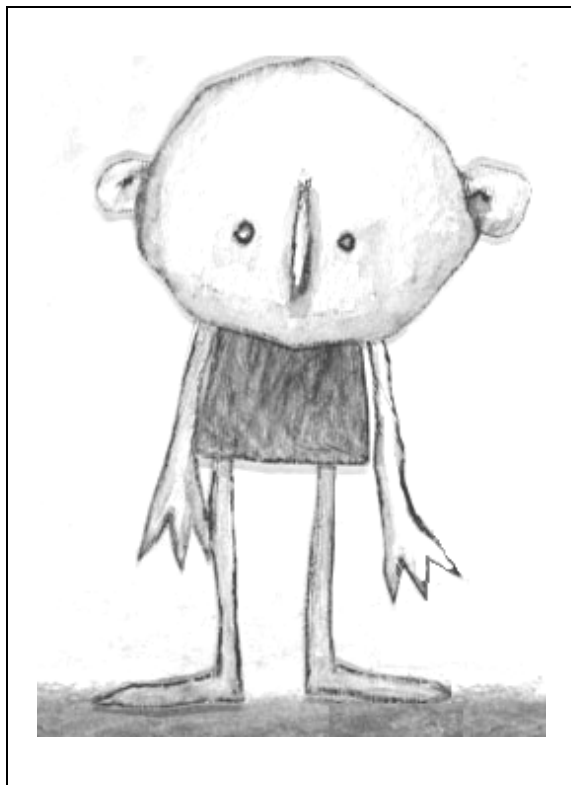
L'ENFANT SANS BOUCHE



LE LAPIN



PS pour 2 élèves



Découvrir l'écrit / Se préparer à apprendre à lire et à écrire
- reconnaître et écrire la plupart des lettres de l'alphabet -

MS



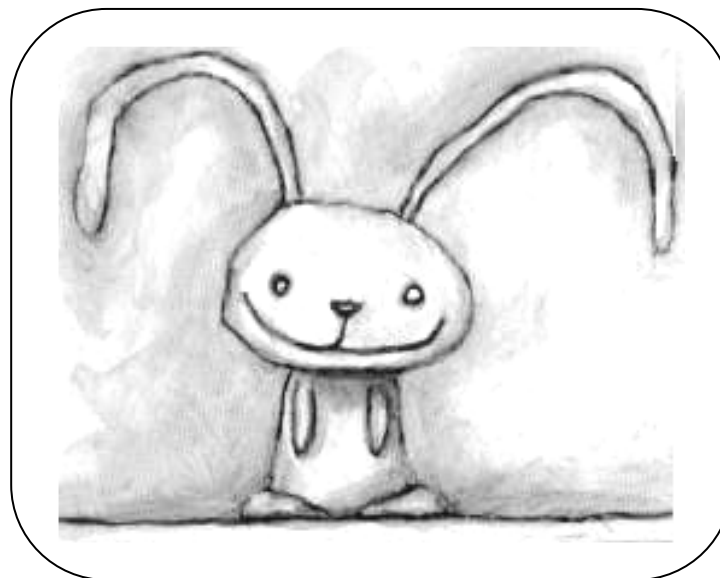
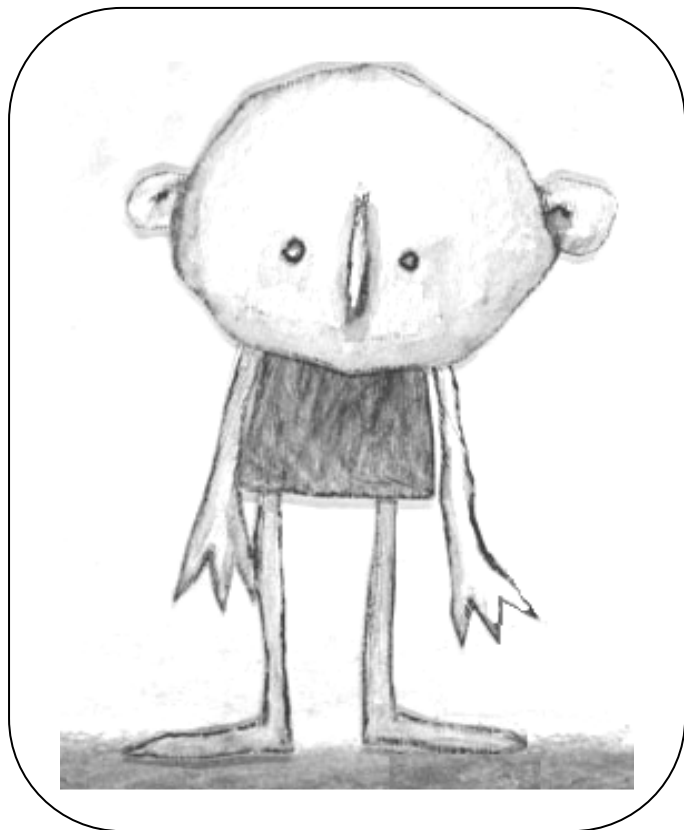
J'ai travaillé :



Seul

Avec aide

Avec l'aide du modèle affiché en classe, colle le nom des personnages principaux de l'album lu en classe au-dessous de leur image (L'enfant sans bouche de P-L Granjon)



LE LAPIN

**L'ENFANT SANS
BOUCHE**

LE LAPIN

**L'ENFANT SANS
BOUCHE**

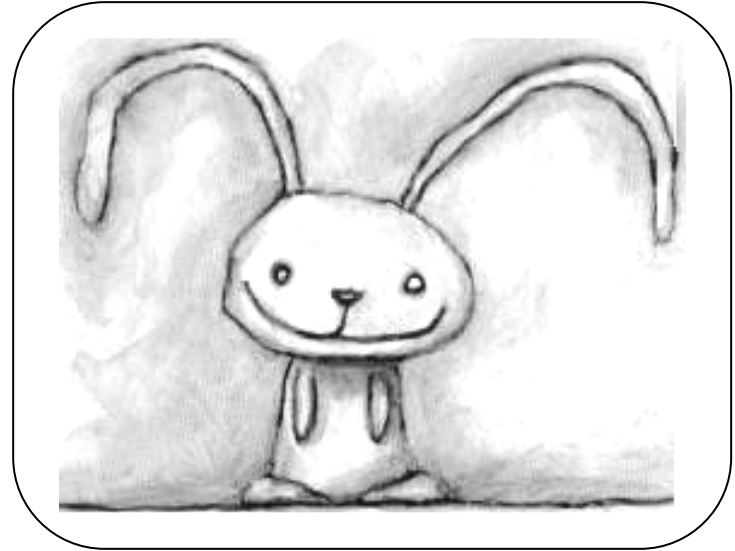
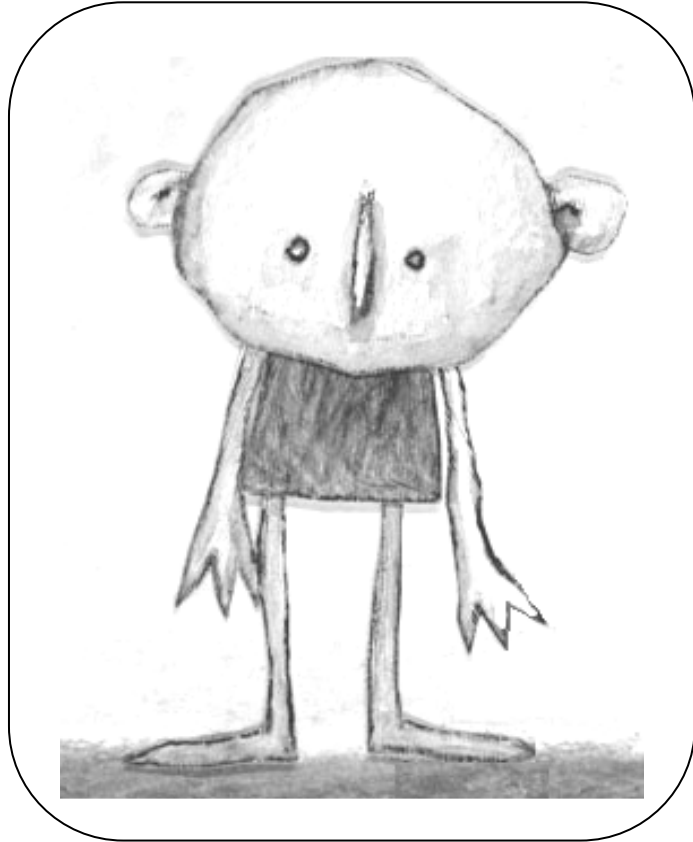
LE LAPIN

**L'ENFANT SANS
BOUCHE**

LE LAPIN

**L'ENFANT SANS
BOUCHE**

Modèle



LE LAPIN

**L' ENFANT SANS
BOUCHE**

Découvrir l'écrit / Se préparer à apprendre à lire et à écrire
- reconnaître et écrire la plupart des lettres de l'alphabet -

GS



Avec l'aide du modèle affiché en classe, écris le nom des personnages principaux de l'album lu en classe au-dessous de leur image (L'enfant sans bouche de P-L Granjon)

J'ai travaillé :



Seul

Avec aide

