

**SAINT-GOBAIN ISOVER INAUGURE SON NOUVEAU SITE
DE PRODUCTION D'ISOLANTS EN LAINES MINÉRALES À CHEMILLE**



A l'heure où le Grenelle de l'environnement met en place des plans ambitieux d'isolation dans les bâtiments, **Saint-Gobain Isover, fidèle à son engagement dans le domaine de l'efficacité énergétique, inaugure pour la première fois depuis 38 ans une nouvelle usine de laine minérale en France.**

Située à Chemillé dans le Maine & Loire, l'usine produit exclusivement la nouvelle génération de laine minérale G3 aux 3 garanties, pour plus d'écologie. La laine minérale G3 est une innovation majeure issue de la recherche & développement Isover s'appuyant sur **plus de 20 brevets** avec une nouvelle technologie de fabrication. Cette technologie de fabrication inédite réduit l'impact environnemental dès la phase de production, tout en permettant d'atteindre de très hauts niveaux de performances.

Leader mondial de l'habitat, Saint-Gobain illustre une nouvelle fois sa stratégie « produire localement pour distribuer localement ». Le Groupe a investi 100 millions d'euros dans la création de l'usine de Chemillé, dont la capacité de production est de 70 000 tonnes de laine minérale soit l'équivalent de 100 000 maisons isolées par an. L'usine a contribué à la création directe de 100 emplois.

Cette quatrième entité hexagonale est vouée à desservir une zone de chalandise de 400 km, soit 22 départements du Grand-Ouest au Centre en passant par l'Île-de-France. Cette usine vient compléter le large dispositif d'innovations produits et service Isover, pour rendre l'isolation encore plus innovante, performante et accessible à tous.



Une usine du 21^{ème} siècle : Un site de production exemplaire

Pour sa nouvelle usine française, Saint-Gobain Isover a voulu s'inscrire dans une démarche environnementale exemplaire. Suivant le référentiel de la Haute Qualité Environnementale (HQE®), le site de Chemillé s'est donné pour objectifs d'économiser les ressources (eau, énergie, matières premières), de réduire tous les rejets, d'optimiser les flux et d'améliorer l'ergonomie des postes et le confort au travail. Par exemple, grâce à des parois isolées et ultra performantes, le bâtiment voit ses besoins thermiques diminuer de 42%. Par ailleurs, les besoins en eau chaude sanitaire sont couverts à 65% par les 27m² de panneaux solaires, ce qui réduit de 61% la consommation électrique.

L'usine de Chemillé est certifiée ISO 14001, les bâtiments administratifs sont en cours de labellisation « Bâtiment Basse Consommation » BBC Effinergie. Elle a d'ores et déjà été récompensée par le Grand Prix National de l'Ingénierie (2009) tant pour sa conception que pour sa construction.

**Le site de Chemillé produit exclusivement
la nouvelle génération de laine minérale G3 pour plus d'écologie.
G3 apporte aux consommateurs une triple garantie.**



- **Garantie de performance**, la gamme G3 se distingue par une des meilleures performances thermiques du marché avec les déperditions les plus faibles (coefficient lambda de 0,030 W / (m.K.)). Ses prouesses thermiques, mais aussi acoustiques et en réaction au feu sont certifiées par des organismes indépendants (Marquage CE, Certification ACERMI...). **La gamme G3 est particulièrement recommandée pour participer à la réalisation de bâtiments basse consommation.**



- **Garantie environnementale**, la gamme G3 apporte une garantie en termes de performance environnementale. Elaborée à plus de 95% à partir de **matériaux naturels recyclables à vie** (sable et verre recyclé) et par un nouveau processus de fabrication réduisant sensiblement la consommation d'énergie (-4%), la consommation d'eau (-6%), la gamme G3 se caractérise aussi par le taux de compression le plus élevé parmi les isolants. Résultat : plus de produits dans les camions de transport, et donc moins de camions sur les routes. Au total, les laines minérales G3 font économiser jusqu'à 200 fois plus d'énergie que celle utilisée à les produire ! Leur impact environnemental est évalué à l'aide de Fiches de Déclaration Environnementale et Sanitaire (FDES) et d'analyses de cycle de vie (ACV) validées.

- **Garantie Santé**, la gamme G3 garantit une qualité d'air intérieur encore mieux préservée. **Elle anticipe les seuils d'émission de composés organiques volatiles** les plus exigeants, tels que ceux proposés par le protocole AFSSET. Elle est certifiée par l'organisme finlandais M1, est exonérée du classement cancérogène (Directive européenne 87/69/CE), et est garantie par la certification EUCEB.



En résumé, la nouvelle génération de laine minérale G3, (sous forme de rouleaux et de panneaux) permet d'offrir une isolation thermique et acoustique des bâtiments avec :

- Un meilleur bilan environnemental, de la production à la fin de vie du produit
- Une préservation de la qualité de l'air intérieur
- Le meilleur rapport euro investi / performance

Chemillé, une inauguration responsable

A l'occasion de l'inauguration de l'usine de Chemillé, Saint-Gobain Isover a souhaité quantifier l'impact environnemental de cet évènement, et agir en toute connaissance de cause et de façon responsable.

Une estimation carbone de l'inauguration de Chemillé



Sur le modèle de l'ADERE, partenaire de l'ADEME, outil d'auto évaluation spécialisé pour estimer l'impact carbone de l'organisation d'évènements, Saint-Gobain Isover a réalisé une quantification des émissions carbonées induites par la journée de l'inauguration. Sur la base du projet les émissions ont été estimées à 16 tonnes de CO₂. Afin d'améliorer ce résultat et pour diminuer les émissions de CO₂, certaines actions ont été entreprises concernant différents postes d'émissions comme l'alimentation, les transports et la logistique, avec comme fil conducteur la proximité. **Après actions, le résultat est passé de 16 tonnes à 11 tonnes de CO₂ émises.** (<http://www.evenementresponsable.fr>)

Le recyclage des déchets de l'inauguration de Chemillé



Saint-Gobain Isover s'est rapproché de la société **Solution Recyclage** pour assurer le recyclage de l'ensemble des déchets produits par l'évènement de l'inauguration Chemillé : ces déchets identifiés, triés et quantifiés suivront leur filière respective pour leur permettre une seconde vie ou une valorisation matière et énergie. Plus de 20 types de déchets recyclés ont été identifiés. L'ensemble de cette opération de recyclage fera l'objet d'un certificat mentionnant les matières traitées, leur volumes et quantités, la nature de leur transformation ainsi que leur destination géographique.

Une incitation concrète à faire un geste pour l'environnement

Afin de compenser l'empreinte carbone de l'évènement, Saint-Gobain Isover incite l'ensemble des invités à l'inauguration à faire un geste pour l'environnement. Ceux-ci se sont vus remettre des kits d'ensemencement d'arbres sous formes de poignées de graines. Ils permettent de planter 4 types d'essences d'arbre : **hêtre, érable, pin et cerisier**. En tout 450 sachets de semences permettront de faire pousser 1800 arbres, de quoi compenser près de la moitié de l'impact de l'évènement inauguration de Chemillé.



ANNEXES

- I Usine de Chemillé, fiche d'identité**
- II Usine de Chemillé, une démarche responsable**
 - a. La construction de l'usine**
 - b. L'approche environnementale**
 - c. Une présence durable**
- III L'isolation, la meilleure solution pour économiser l'énergie et réduire les émissions de CO₂**
- IV Le groupe Saint-Gobain**
La société Saint-Gobain Isover France



ANNEXES 1

Usine de Chemillé, fiche d'identité



Investissement : 100 millions d'euros

Superficie : 25 hectares

Surfaces bâtiments : 37 000 m² dont 22 800 m² de bâtiments de production

300 m de long pour les bâtiments de production

Capacité : 70 000 tonnes d'isolants laine minérale nouvelle génération G3

Production 24h sur 24

Production annuelle équivalent 100 000 maisons isolées

Effectifs : 100 personnes

Une construction des bureaux certifiée démarche NF-HQE® tertiaire et BBC Effinergie

Certification environnementale ISO 14001

Chemillé a été distinguée au Grand Prix National 2009 de l'ingénierie

Les intervenants du chantier

Maîtrise d'ouvrage : Saint-Gobain Isover

Direction du projet de construction :

Laurent Riché (Saint-Gobain Isover)

Maîtrise d'œuvre

Architecte : Roland Thureau (Saint-Gobain)

Ingénierie Bâtiment : Ingérop

Principales entreprises :

Spie Batignolles Ouest (clos couvert)

Eiffage Construction Maine-et-Loire (génie civil)

Briand (charpentes métalliques)

Ets Caillaud & Fils,

Chemillé (charpentes Lamellé collé)

Smac (étanchéité)

Axima (CVC)

Durée de chantier respectée et optimisée : 2 ans ½
dont 1 an seulement de construction (fév. 08 / fév. 09)

Valorisation des produits, matériaux et des sous-traitants locaux.

Démarrage production : mai 2009

ANNEXES 2.A

Usine de Chemillé, une démarche responsable

> La construction de l'usine

Un chantier à faibles nuisances

Une charte de chantier à faibles nuisances a été élaborée dans le but d'optimiser la gestion des déchets et de réduire les nuisances, les pollutions et les consommations. Les appels d'offres ont été lancés en lots séparés avec un découpage tel que les entreprises de toutes tailles puissent soumissionner, et Saint-Gobain Isover a tenu à privilégier, à compétences égales, les entreprises locales. Le chantier a été réalisé dans le délai très court d'une année, et au plus fort de son activité a impliqué jusqu'à 450 personnes.

Des résultats significatifs :

- Une organisation de l'accueil, du contrôle et des circulations focalisés autour de la sécurité.
- Le faible impact environnemental du chantier a permis de réduire les déchets et d'en valoriser 57%.
- Limitation des consommations d'énergies, des matériaux et de fluides.
- Des nuisances sonores réduites: suppression des nuisances sonores hors du créneau 8h00-18h00.
- Aucune plainte de voisinage n'a été enregistrée, preuve d'un ensemble d'actions concertées, complémentaires, pilotées et obtenues au quotidien.

Une conception inspirée par la sécurité

La conception de l'usine de Chemillé, ainsi que ses abords ont été conçus aussi autour de la sécurité des personnes.

Les infrastructures et les signalisations (marquages au sol de couleur bleue...) viennent compléter des formations à la sécurité. Le port des EPI (Equipement de Protection Individuel) avec des couleurs différentes pour identifier les visiteurs, les CDD ou les salariés d'entreprises extérieures, ainsi qu'une formation sont obligatoires.

Au-delà des équipements et des formations pour accompagner l'évolution des comportements, la sécurité c'est d'abord un état d'esprit.

ANNEXES 2.B

Usine de Chemillé, une démarche responsable

> L'approche environnementale

Les réponses aux cibles HQE®

Les eaux

La récupération des eaux de pluie est assurée sur toutes les voiries et toitures des bâtiments. Les différentes opérations de filtrage et de décantation garantissent aucun rejet d'eau dans la station d'épuration de Chemillé .

Par ailleurs, l'eau de refroidissement de nombreux systèmes fonctionne en circuit fermé.

L'air et les émissions atmosphériques

La qualité de l'air extérieur est garantie par l'application des pratiques Saint-Gobain Isover, et le respect des seuils réglementaires pour tous les rejets.

Afin d'assurer le confort et la sécurité pour les personnels, la qualité de l'air intérieur est assurée par une ventilation performante des bâtiments en optimisant les flux d'air du process et les besoins de renouvellement d'air.

Les économies d'énergie

Outre un process de fabrication diminuant de 25% ses consommations, les bâtiments tertiaires et logistiques sont aux normes BBC - Effinergie et sont certifiés NF HQE® bâtiments tertiaires.

Ils bénéficient d'une ventilation double flux gérée automatiquement et d'une production d'eau chaude sanitaire à partir de 27 m² de panneaux solaires.

Les nuisances sonores

Les meilleures techniques ont été mises en œuvre pour réduire les nuisances sonores, en particulier pour le bâtiment Fibrage et la salle des compresseurs.

La preuve en chiffres :

- Des consommations inférieures de 55 % par rapport aux exigences de la RT 2005 soit 76 kWh/m².an
- Des parois isolées et ultra performantes réduisant les besoins thermiques de 42 %
- Les besoins en eau chaude sanitaire couverts à 65 % par le solaire réduisant ainsi la consommation électrique de 61 %

ANNEXES 2.C

Usine de Chemillé, une démarche responsable

> Une présence durable

Chemillé, une usine bien intégrée dans son environnement et proche de ses clients

Une situation stratégique qui minimise les impacts

A proximité immédiate de l'autoroute A 87 Cholet-Angers, à 2h30 de Paris, la nouvelle usine Saint-Gobain de production d'isolants minéraux bénéficie d'une situation géographique stratégique pour réduire l'impact transport des produits.

Cette nouvelle implantation industrielle de Saint-Gobain Isover en France complète judicieusement la couverture géographique de ses 3 autres sites actuels : Orange dans le Vaucluse, Chalon-sur-Saône en Saône et Loire et Genouillac dans la Creuse.

Une architecture bien intégrée et des espaces verts privilégiés pour préserver la bio-diversité

L'implantation des bâtiments, bénéficiant d'un traitement architectural très soigné, a pris en compte la préservation des espaces verts existants. Les espaces boisés - platanes, marronniers, hêtres et chênes - enlevés lors des travaux de terrassement sont replantés. Le site va s'enrichir de prairies, avec des espaces de plantes médicinales qui font la réputation de Chemillé, qui en est la capitale. Enfin, la plantation d'écrans végétaux et de buttes paysagères entre les voiries vont également améliorer l'aspect de l'ensemble des bâtiments et être favorable pour la faune locale.

Son positionnement n'entraîne aucune circulation dans la ville.

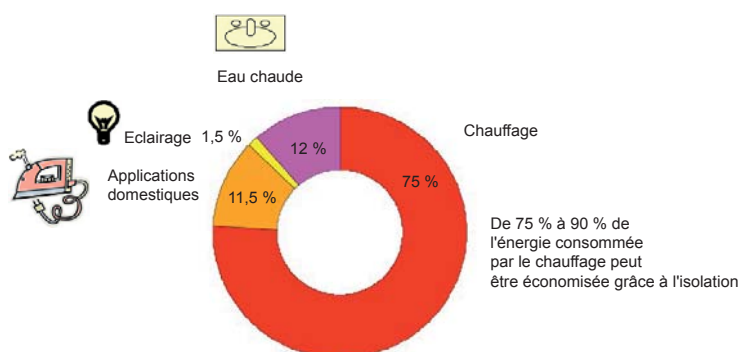
Une nouvelle attractivité de la zone et des retombées économiques locales

L'implantation du site induit des retombées économiques pour Chemillé et sa région. Après avoir généré jusqu'à 450 emplois quotidiens lors de sa construction, elle a privilégié, à compétence égale, les entreprises régionales.

Aujourd'hui, le site emploie directement une centaine de collaborateurs ou intervenants et participe également à l'attractivité de la zone d'activités Les Trois Routes de Chemillé.

ANNEXES 3

L'isolation thermique, la meilleure solution pour économiser l'énergie et réduire les émissions de CO₂



La performance énergétique d'un bâtiment nécessite une réponse globale prenant en compte sa structure, son enveloppe (isolation, étanchéité à l'air, vitrage, ventilation...) et ses équipements énergétiques (chauffage, éclairage...).

L'isolation thermique offre le meilleur rapport performance/euro investi pour garantir dans le temps la réduction des consommations énergétiques. Les mesures montrent que l'eau chaude, l'électroménager et l'éclairage ne représentent que 25% de la consommation moyenne des bâtiments. Le chauffage pèse, à lui seul, 75%. Cette répartition montre bien l'enjeu que constitue l'isolation.

En améliorant la qualité de l'enveloppe du bâtiment et son isolation, il est possible de limiter les pertes d'énergie et donc de réduire la consommation. Cette réduction peut atteindre 75 à 90 % en changeant radicalement l'approche des modes constructifs et en faisant appel aux énergies renouvelables. L'isolation est la réponse la plus efficace et la moins coûteuse pour diminuer les consommations d'énergie.

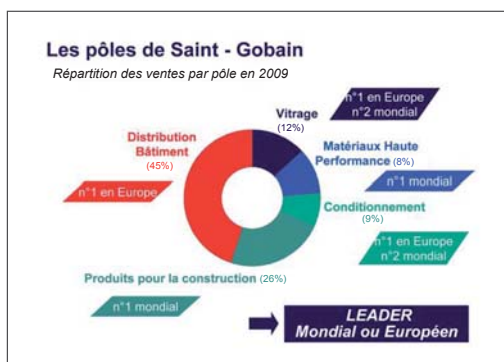
	kWh/m ² a 300-250 Maison ancienne	kWh/m ² a 150-100 Maison neuve actuelle	kWh/m ² a 50-40 Maison BBC 2010	kWh/m ² a ≤ 15 Maison BBC positif > 2012
Consommation Chauffage pour une maison 100m ²				
Émissions de CO ₂	60 kg/m ² a	30 kg/m ² a	10kg/m ² a	2 kg/m ² a
Consommation chauffage euros par an	2200 €	1000 €	320 €	120 €

→ Grenelle →

A titre d'exemple : chauffer une habitation de 100 m², construite selon les standards d'avant 1975 (soit 60 % du parc en France et en Europe), coûte de l'ordre de 2 200 € par an (avec l'hypothèse d'un baril de pétrole à 100 \$), alors que le coût, pour la même habitation bien isolée, n'est que de 120 € par an !

ANNEXES 4

Le Groupe Saint-Gobain



Saint-Gobain est leader mondial sur les marchés de l'habitat avec pour ambition de concevoir, produire et distribuer les matériaux de la maison du futur.

CA 2009 : 37.8 milliards €
Effectif : 191 500 salariés dans 64 pays

Saint-Gobain Isover France

Saint-Gobain Isover, spécialiste de l'isolation des bâtiments

Leader mondial de l'isolation, Saint-Gobain Isover présente sur les métiers de l'isolation depuis plus de 70 ans, fabrique et distribue des produits et solutions d'isolation thermique acoustique et de protection feu, pour un confort durable et une efficacité énergétique optimale des bâtiments résidentiels, tertiaires et industriels. Saint-Gobain Isover propose au travers de sa nouvelle génération de laines minérales G3, des produits et solutions d'isolation issus de matières recyclées, offrant des garanties de performances thermiques et acoustiques, environnementales et sanitaires, afin de répondre aux nouveaux enjeux environnementaux.

CA 2009 : 317 millions €

Effectif : 912 personnes

3 usines dédiées à la laine de verre : Orange, Chalon-sur-Saône et Chemillé

1 usine dédiée à la laine de roche et aux plafonds : Genouillac

Saint-Gobain Isover, leader de l'isolation depuis 70 ans, une entreprise totalement engagée au service de l'environnement et de l'habitat durable

- En tant qu'industriel producteur, Saint-Gobain Isover est certifié iso 9001 et iso 14001
- En tant que fournisseur, a réalisé des Analyses de cycle de vie (ACV) de ses produits
- Diffuse des fiches de Déclarations Environnementales et Sanitaires (FDE&S) vérifiées de ses produits, conformément à la norme NF P 01-010
- En tant que partenaire, il soutient la démarche de Haute Qualité Environnementale (HQE®)
- Saint-Gobain Isover est membre fondateur du Collectif "Isolons la terre contre le CO₂", qui a participé à la création du label français des bâtiments basse consommation "BBC Effinergie"
- Saint-Gobain Isover est partenaire de l'association Effinergie
- Saint-Gobain Isover, en acteur engagé auprès de la société, participe sous forme de mécénat auprès des associations "Habitat & Humanisme" et "Respectons la Terre"