

Cal d'été bolero jaune

P I J I A N

钩针精品详解

披肩

台布两穿披肩 (制作详解)

一款两种穿法的披肩，用A款穿法，显得活泼可爱，用B款穿法，俊秀俏丽。台布灵感的加入，让闪亮元素充分显现，使简单的装扮更加时髦。

材料 姜黄色纯棉丝光线 300g。

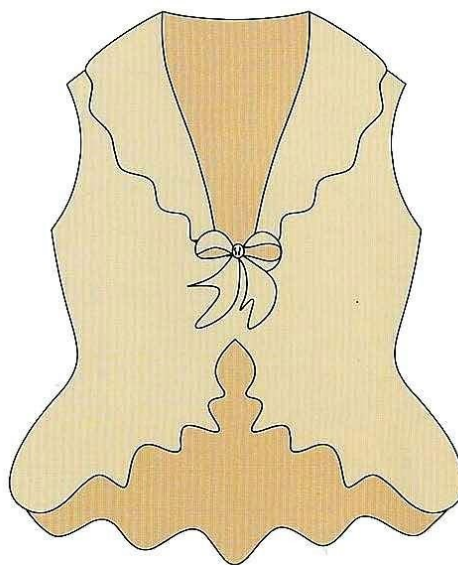
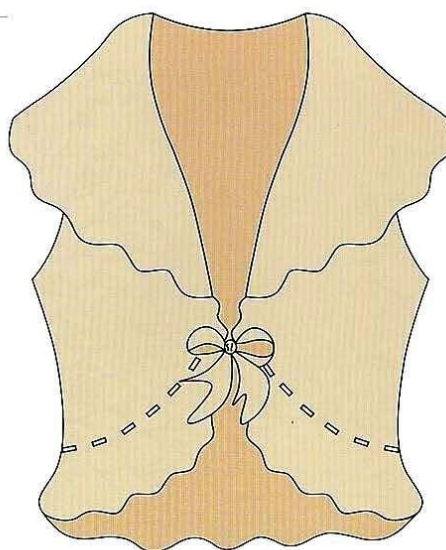
工具 1.5mm 钩针 1枚。

尺寸 直径：80cm。

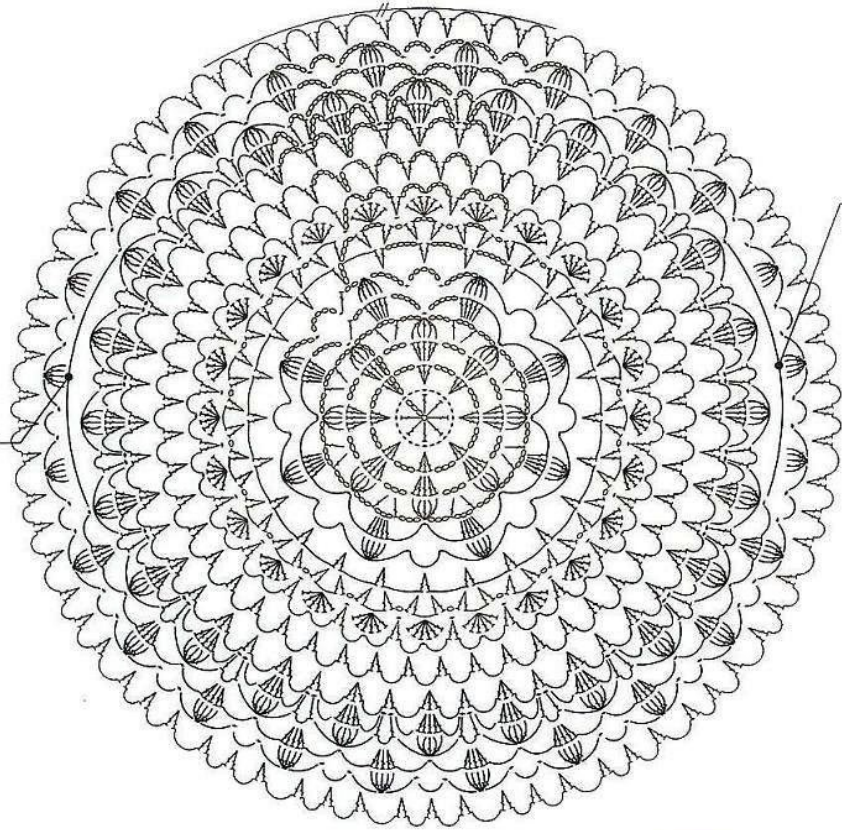


A 款款式图

B 款款式图



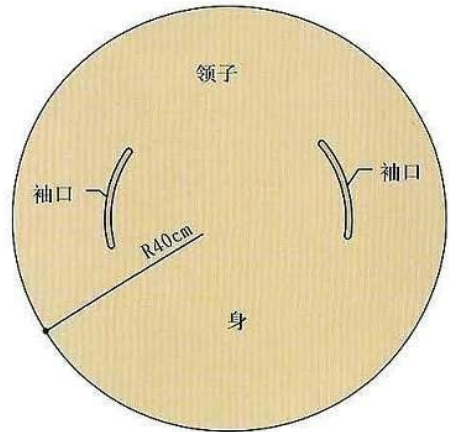
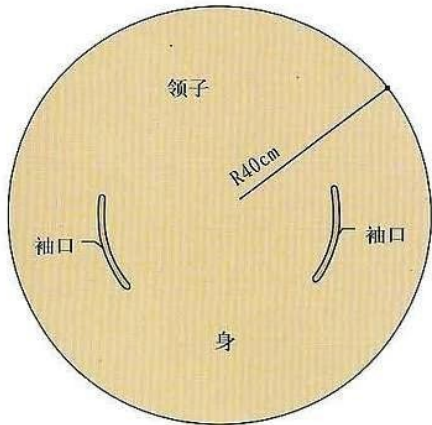
主花图解

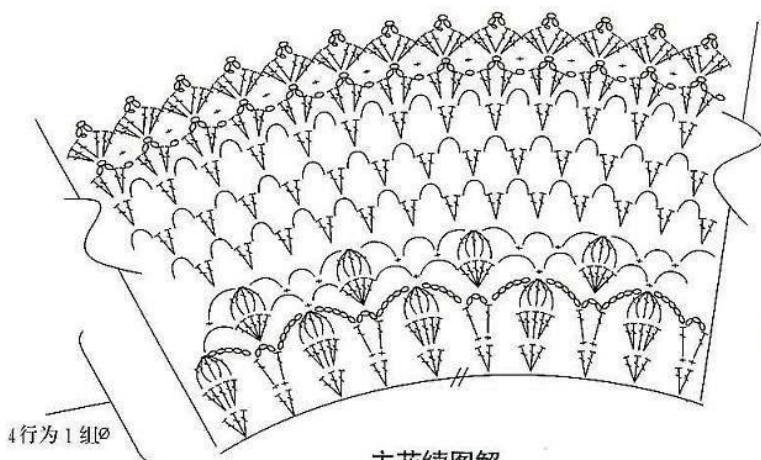


袖窝处钩织
42 针辫子

袖窝处钩织
42 针辫子

A、B 款结构图解





主花续图解



编织方法 B i a n z h i F a n g f a

- ① 用6股姜黄色纯棉丝光线，按主花图解钩织，中心圈起针5针辫子针，详细针法见主花图解。
- ② 钩织13圈后，在第14圈钩42针辫子针留出袖口位置，以下花样详见主花图解和主花续图解。
- ③ 完成后整个圆直径为80cm。

参考用线 C a n k a o Y o n g x i a n

细毛线、宝宝绒、冰丝线、棉线、羊绒线等。

ROSE TIPS
玫瑰提示

可根据需要的胸围尺寸，增加4行为1组的一组或是两组花，来调整大小。

