

Modelo Nº 13-16

Almofadas com pombas, corações & rosas

Esquemas de contagem A-F, do Modelo 12

Medida: Almofada ca. 40 x 40 cm, motivo em croché 24 x 24 cm

Material: Para cada almofada 1 novelo «Coats Aida 10» branco, cor 2, ag. de croché Imra-Record 1,25-1,5; 45 cm de tecido de algodão, rosa, 150 cm largura, art. nº W 9352/56 (rosa escuro) ou art nº W9352/55 (rosa claro), 1 fecho de correr em cor a condizer com 30 cm

de comprimento, 1 almofada cheia com 40 x 40 cm.

Pontos: Filé de paus: abertos alternando 1 pau com 2 mc. Fechados substituindo as mc por paus. Neste padrão é necessário que as quadriculas de croché fiquem mesmo quadradas a fim de que o desenho fique claro. Fizemos por isso o modelo com paus com laçada na base.

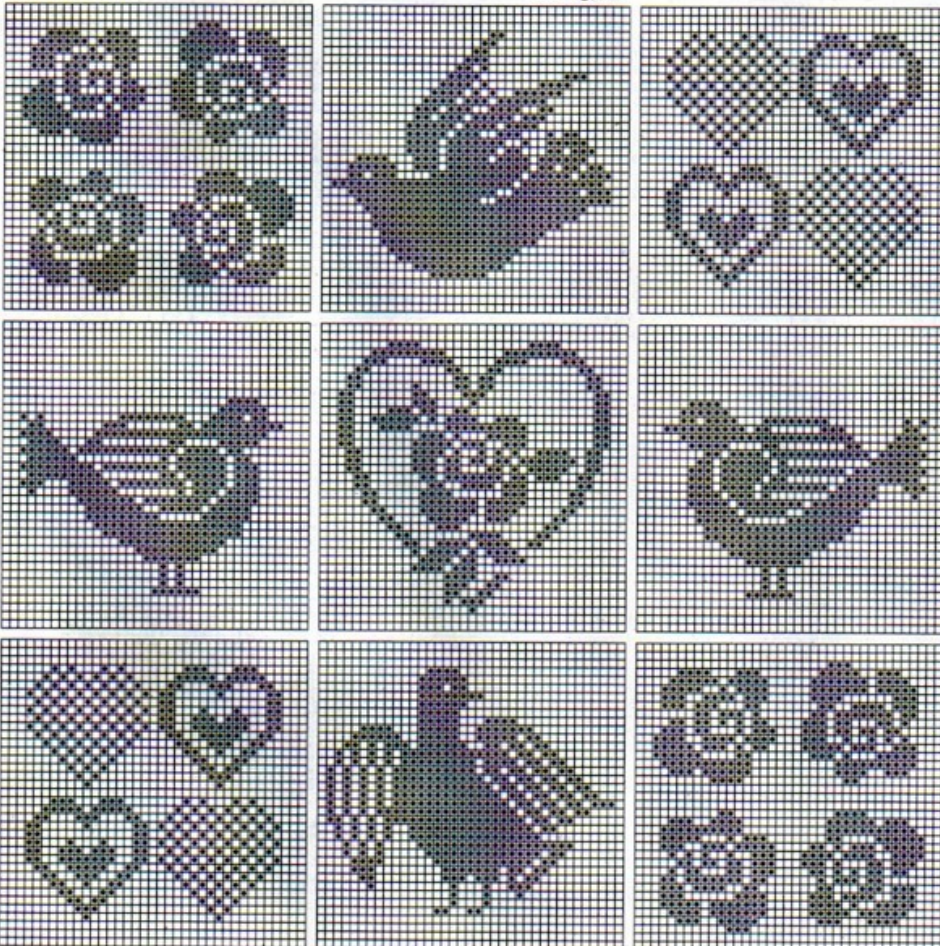
Se não forem suficientes para obter quadrados, então faça paus duplos (pd). Claro que nesse caso haverá alteração das medidas.

Croché: Para cada motivo faça 112 mc, vire. O 1º pau/pd de todas as car. é subst. por 3 ou 4 mc (experimente também fazer o ponto mais ou menos apertado). Na 1ª car terá 37 abertos. Continue seguindo o esquema de contagem. Estique o motivo com cuidado depois de pronto.

Corte e costura: corte o tecido para a frente da almofada com 42 x 42 cm e para a parte de trás 2 partes cada com 42 x 22 cm, dando em tudo 1 cm a mais para costuras. Feche a costura de trás com 6 cm de cada lado. Vinque o excesso da costura com o ferro. Cosa o fecho de correr e mantenha-o aberto para poder virar a almofada. Alinhe o motivo na frente e depois cosa-o a pontinho. Coloque a parte da frente sobre a de trás, direito sobre direito e cosa. Antes de virar, corte o excedente da costura nos cantos em diagonal. Passe a ferro e depois enfie a almofada cheia.

Modelo 12

Vista geral



Modelo Nº 17

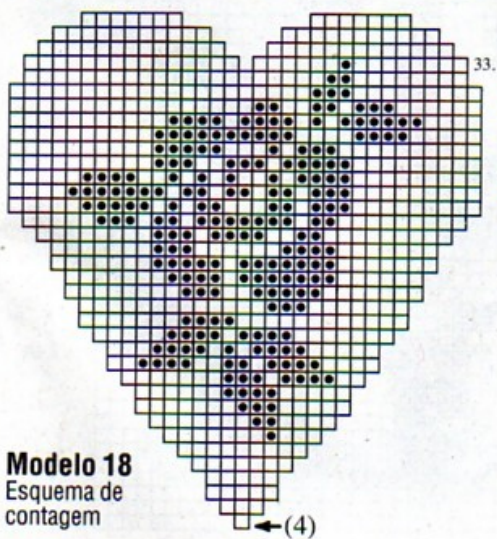
Coração romântico com rosas e folhas

Esquema de contagem, veja em baixo
Esquema de croché para as folhas, veja em baixo

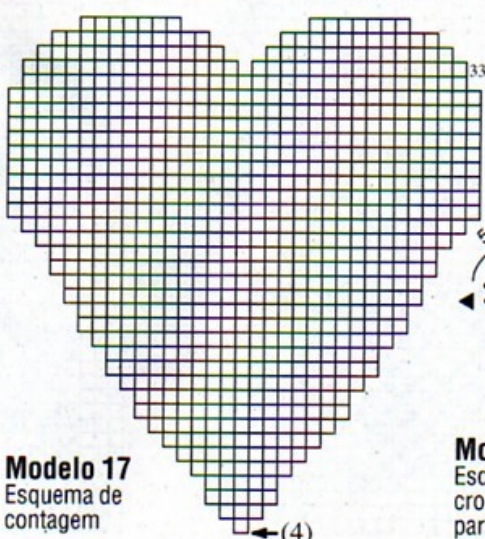
Medida: ca. 22 x 20 cm

Material: de cada 1 novelo «Coats Floretta 10» em branco cor 4401 e verde cor 4425, 1 novelo de cada «Coats Floretta Ombré» em rosa cor 4492 e rosa vivo 4493, ag. de croché Imra-Record 1,25; 1 aro de arame em forma de coração com ca. 22 x 22 cm de Coats; 25 cm de fita de cetim em rosa vivo com 10 mm de largura

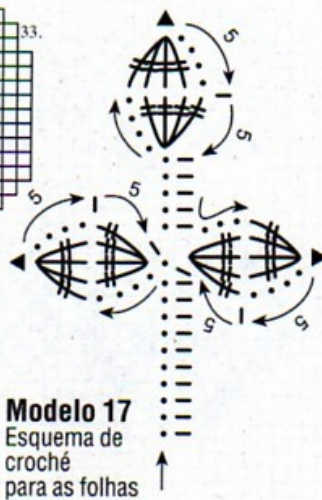
Continua na pág. 13



Modelo 18
Esquema de contagem



Modelo 17
Esquema de contagem



Modelo 17
Esquema de croché para as folhas