

TUTO 22: Photophores d'automne ...

Matériel : pour trois photophores :

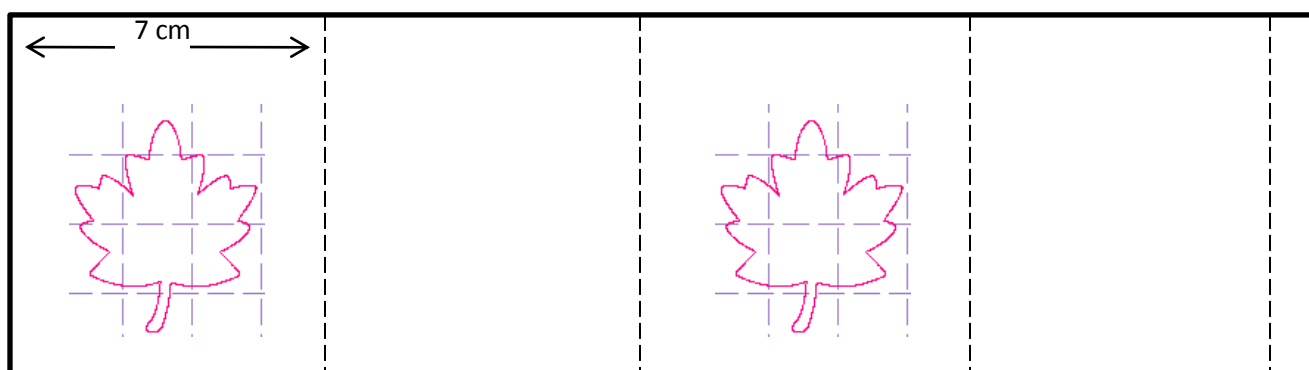
- Trois feuilles de papier rigide blanc grammage au moins 160g
- Du papier « banane » coloris naturel ou papier fin à fibres
- De la peinture d'écolier
- Matériel habituel : ciseaux, colle, adhésif double face
- Des bougies chauffe-plat

1- Découpez trois morceaux, un dans chaque feuille, sur toute la hauteur de la feuille (29,7).
Un premier de 8cm de large, un second de 9 et un troisième de 10 cm.

Pliez chacun des morceaux tous les 7 cm, le morceau restant de 1,7 cm sera la languette de collage.
(Ne collez pas tout de suite)

2- Imprimez les gabarits de feuilles (page suivante), découpez les. Normalement ils sont à la bonne taille par rapport aux mesures que je vous ai donné.

3- Posez, tracez puis évidez les feuilles sur deux des quatre faces du rectangle, comme ceci :



4- A l'aide de la peinture d'écolier, peignez de la couleur de votre choix vos photophores toujours dépliés. J'ai choisi des couleurs d'automne : orange, jaune et vert. Laissez sécher.

5- Une fois la peinture sèche, collez vos rectangles sur du papier banane, la face en peinture contre l'envers du papier « banane ». Découpez au ras en bas du photophore mais déchirez le haut environ deux centimètres au dessus du bord. Le papier banane doit donc dépasser.

6- Repliez vos photophores en marquant bien les plis, collez la languette pour les fermer.

Et voilà ! Il ne reste plus qu'à attendre la nuit, allumer une bougie chauffe-plat et poser le photophore au dessus. Alors, la magie opère et l'on voit apparaître les couleurs et l'ombre des découpes.

Laissez parler votre imagination, choisissez les formes qui vous plaisent, et après vous être entraînés avec ceux-ci, préparez en aussi pour Noël avec d'autres gabarits : sapin, étoiles

Montrez nous le résultat sur le forum !

