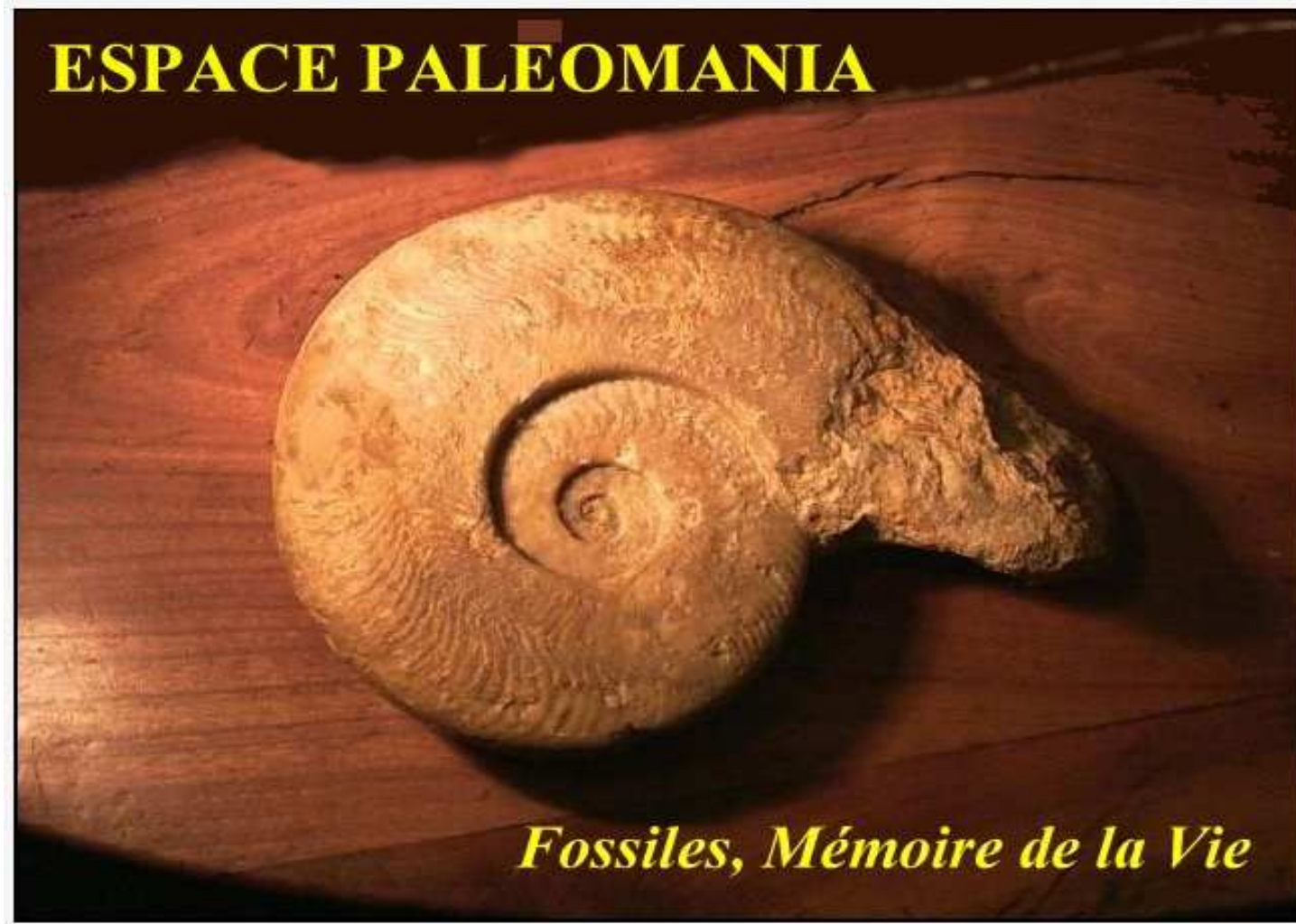
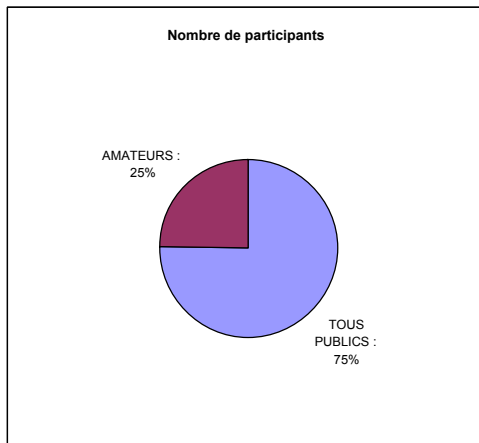


# ÉTUDE DE MARCHÉ MUSÉE



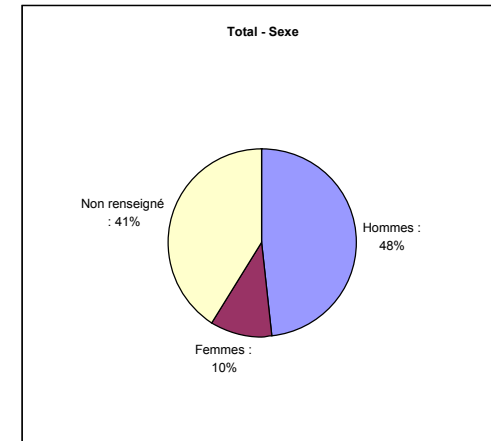
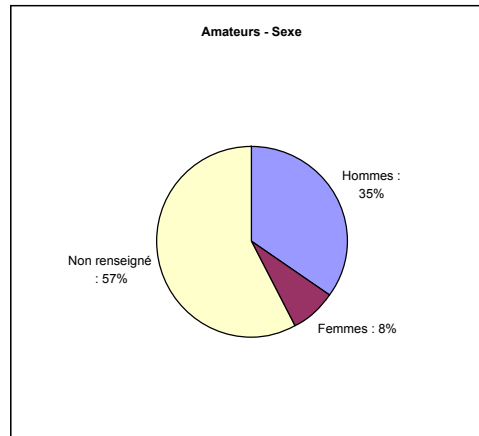
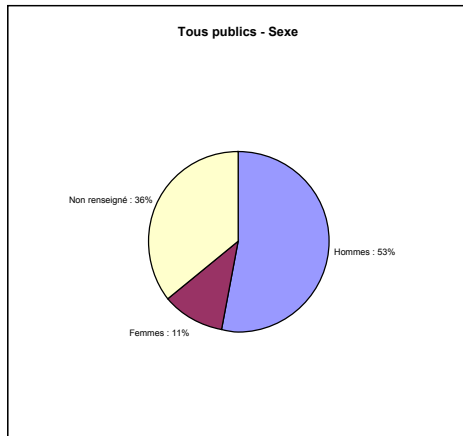
# NOMBRE DE PARTICIPANTS

RÉSULTATS	COUNT	RATIO
TOUS PUBLICS	511	75%
AMATEURS	167	25%
TOTAL	678	100%



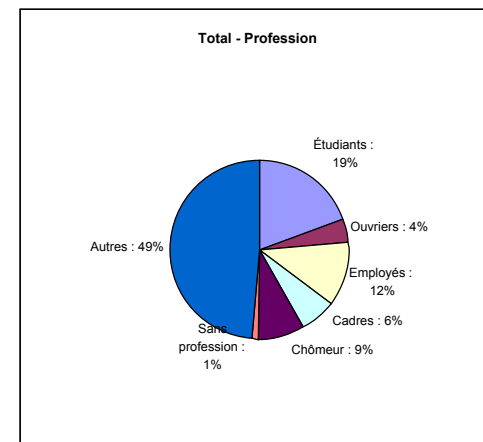
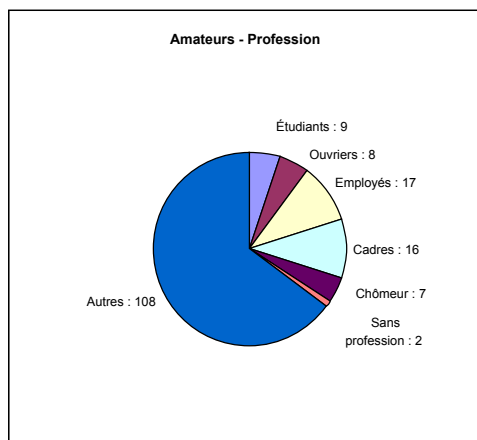
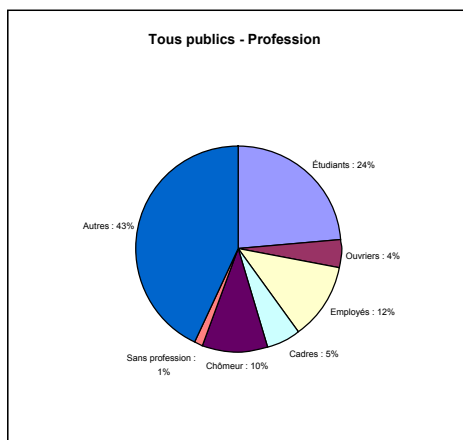
# SEXE

RÉSULTATS	COUNT	SEXE		
		Hommes	Femmes	Non renseigné
TOTAUX PUBLICS RATIO	511	270 53%	57 11%	184 36%
TOTAUX AMATEURS RATIO	167	58 35%	13 8%	96 57%
TOTAUX GÉNÉRAUX RATIO	678	328 48%	70 10%	280 41%



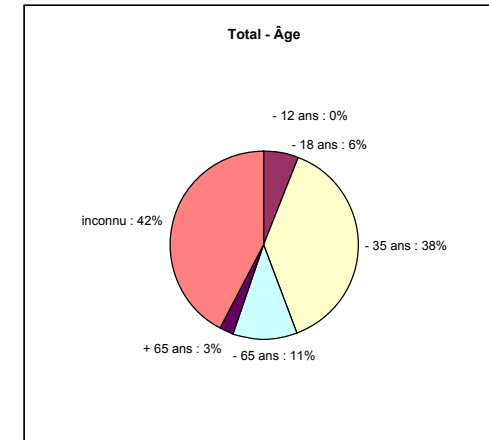
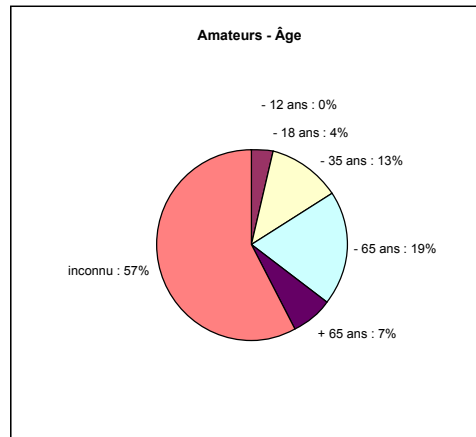
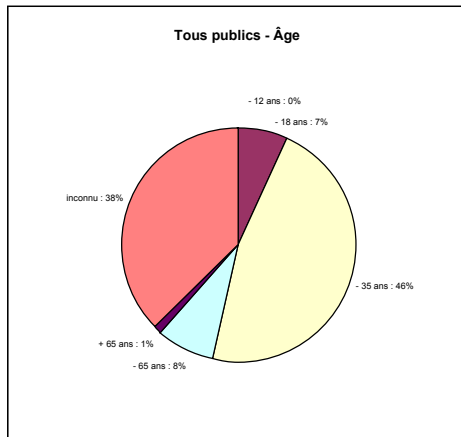
# PROFESSION

RÉSULTATS	COUNT	Profession						
		Étudiants	Ouvriers	Employés	Cadres	Chômeur	Sans profession	Autres
TOTAUX PUBLICS RATIO	511	122 24%	21 4%	62 12%	27 5%	52 10%	6 1%	221 43%
TOTAUX AMATEURS RATIO	167	9 5%	8 5%	17 10%	16 10%	7 4%	2 1%	108 65%
TOTAUX GÉNÉRAUX RATIO	678	131 19%	29 4%	79 12%	43 6%	59 9%	8 1%	329 49%



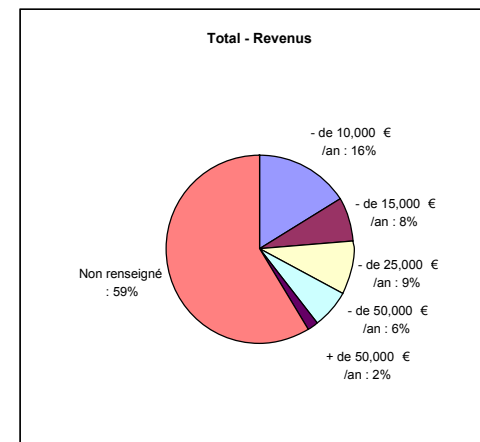
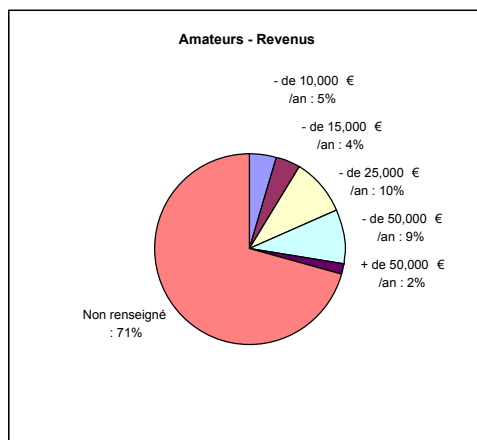
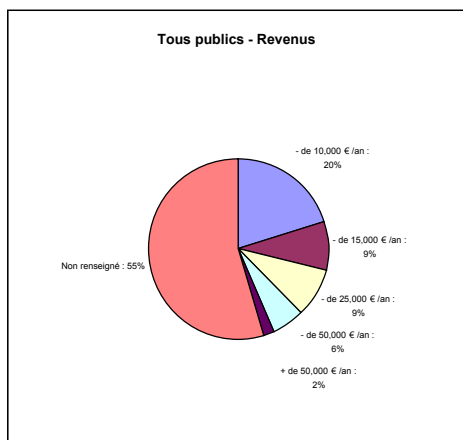
# ÂGE

RÉSULTATS	COUNT	Âge					
		- 12 ans	- 18 ans	- 35 ans	- 65 ans	+ 65 ans	inconnu
TOTAUX PUBLICS RATIO	511	0 0%	36 7%	236 46%	41 8%	6 1%	192 38%
TOTAUX AMATEURS RATIO	167	0 0%	6 4%	21 13%	32 19%	12 7%	96 57%
TOTAUX GÉNÉRAUX RATIO	678	0 0%	42 6%	257 38%	73 11%	18 3%	288 42%



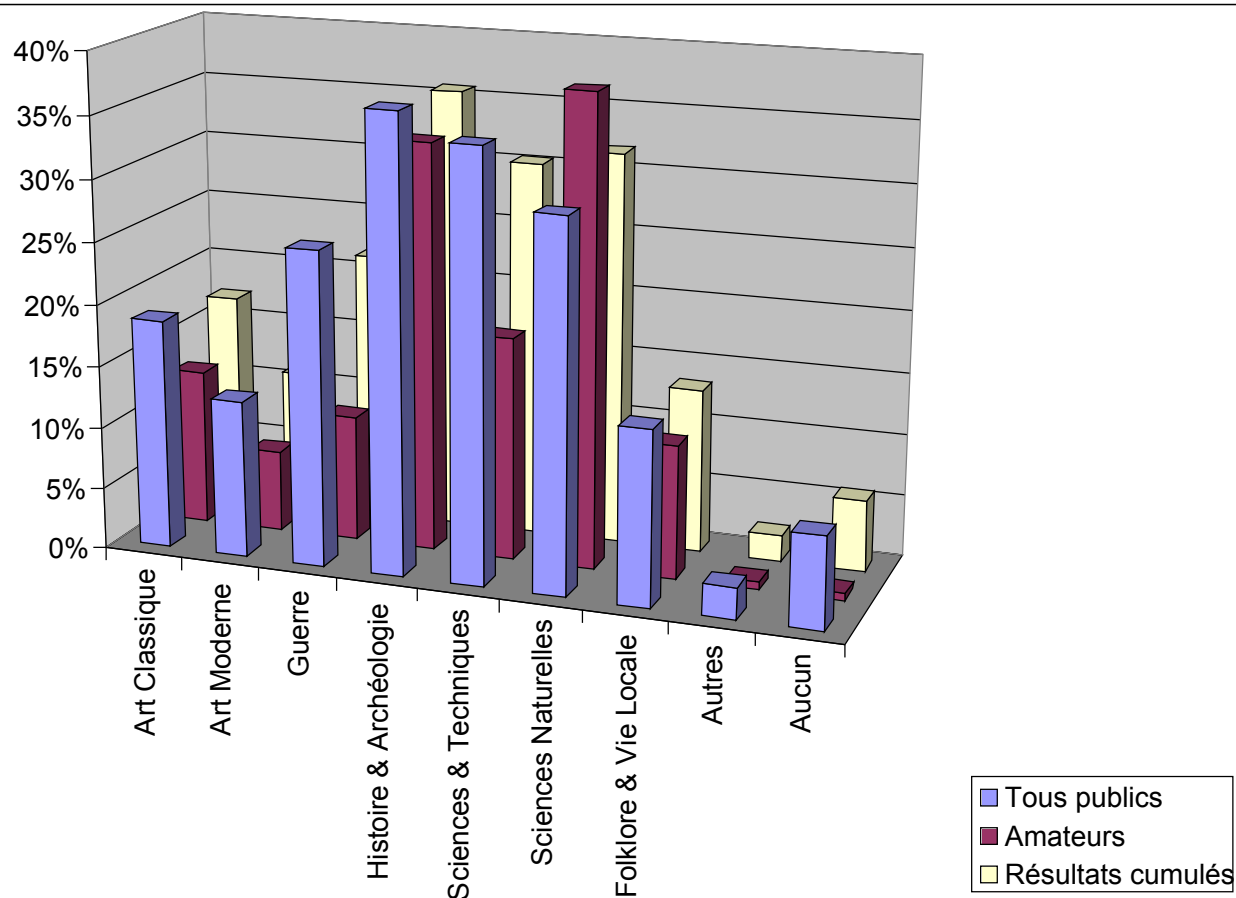
# REVENUS

RÉSULTATS	COUNT	Revenus					
		- de 10,000 € /an	- de 15,000 € /an	- de 25,000 € /an	- de 50,000 € /an	+ de 50,000 € /an	Non renseigné
TOTAUX PUBLICS RATIO	511	103 20%	44 9%	46 9%	29 6%	10 2%	279 55%
TOTAUX AMATEURS RATIO	167	8 5%	7 4%	16 10%	15 9%	3 2%	118 71%
TOTAUX GÉNÉRAUX RATIO	678	111 16%	51 8%	62 9%	44 6%	13 2%	397 59%



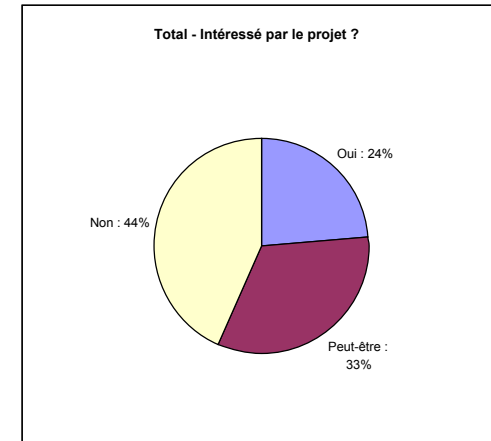
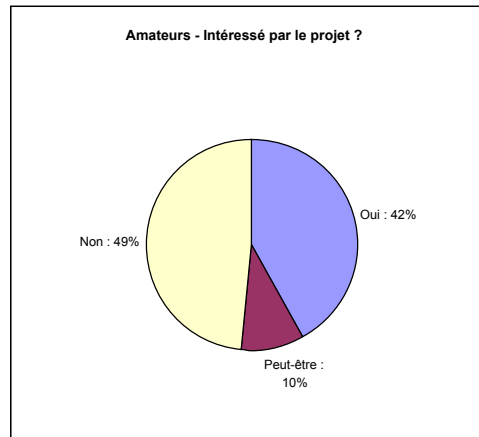
# TYPES DE MUSÉES VISITÉS

RÉSULTATS	COUNT	14 - Musées visités								
		Art Classique	Art Moderne	Guerre	Histoire & Archéologie	Sciences & Techniques	Sciences Naturelles	Folklore & Vie Locale	Autres	Aucun
Tous publics RATIO	511	95 19%	65 13%	130 25%	187 37%	176 34%	152 30%	72 14%	13 3%	38 7%
Amateurs RATIO	167	21 13%	11 7%	17 10%	55 33%	30 18%	63 38%	18 11%	1 1%	1 1%
Total RATIO	678	116 17%	76 11%	147 22%	242 36%	206 30%	215 32%	90 13%	14 2%	39 6%



# INTÉRESSÉ PAR LE PROJET ?

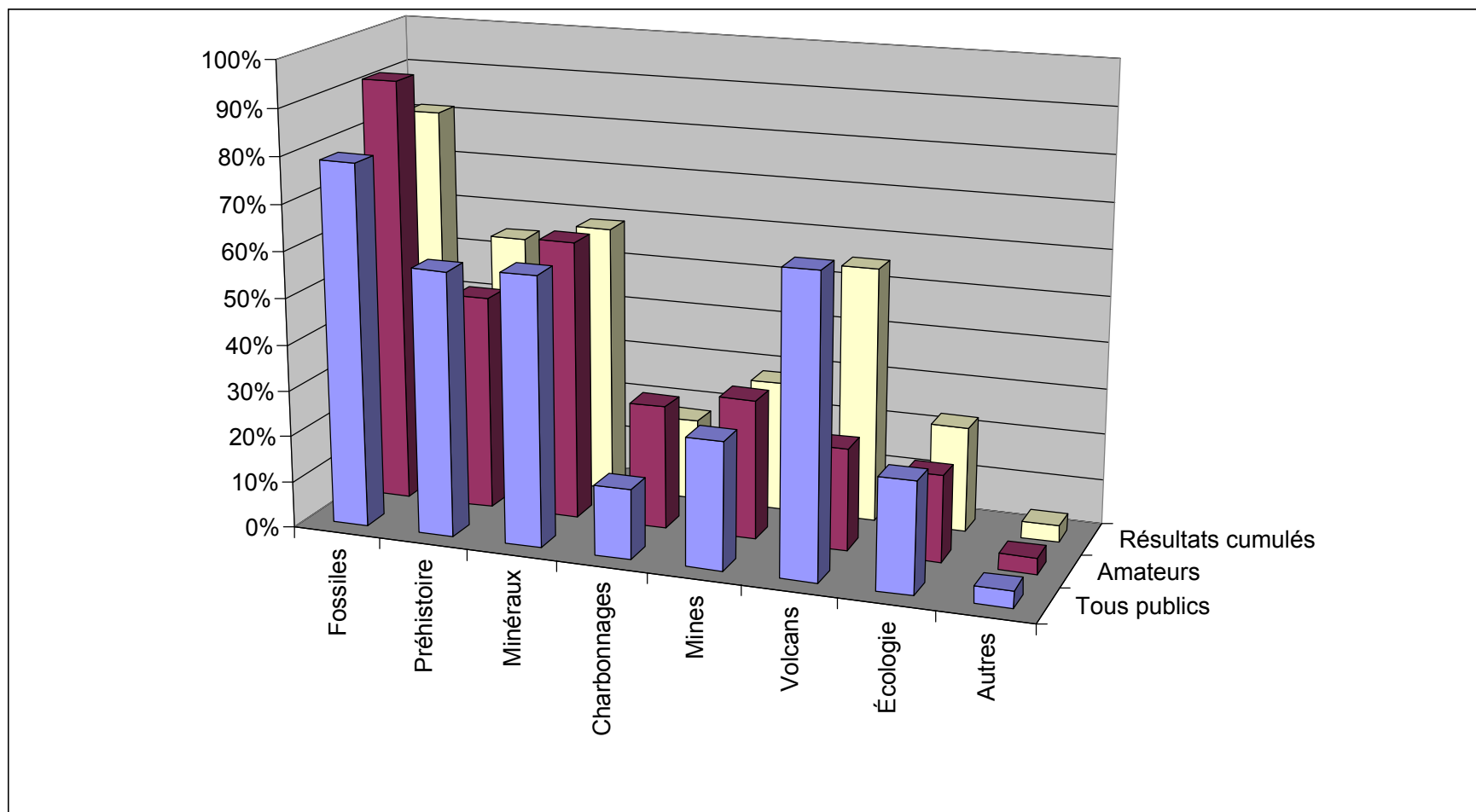
RÉSULTATS	COUNT	Intéressé par le projet ?		
		Oui	Peut-être	Non
TOTAUX PUBLICS RATIO	511	90 18%	207 41%	214 42%
TOTAUX AMATEURS RATIO	167	70 42%	16 10%	81 49%
TOTAUX GÉNÉRAUX RATIO	678	160 24%	223 33%	295 44%





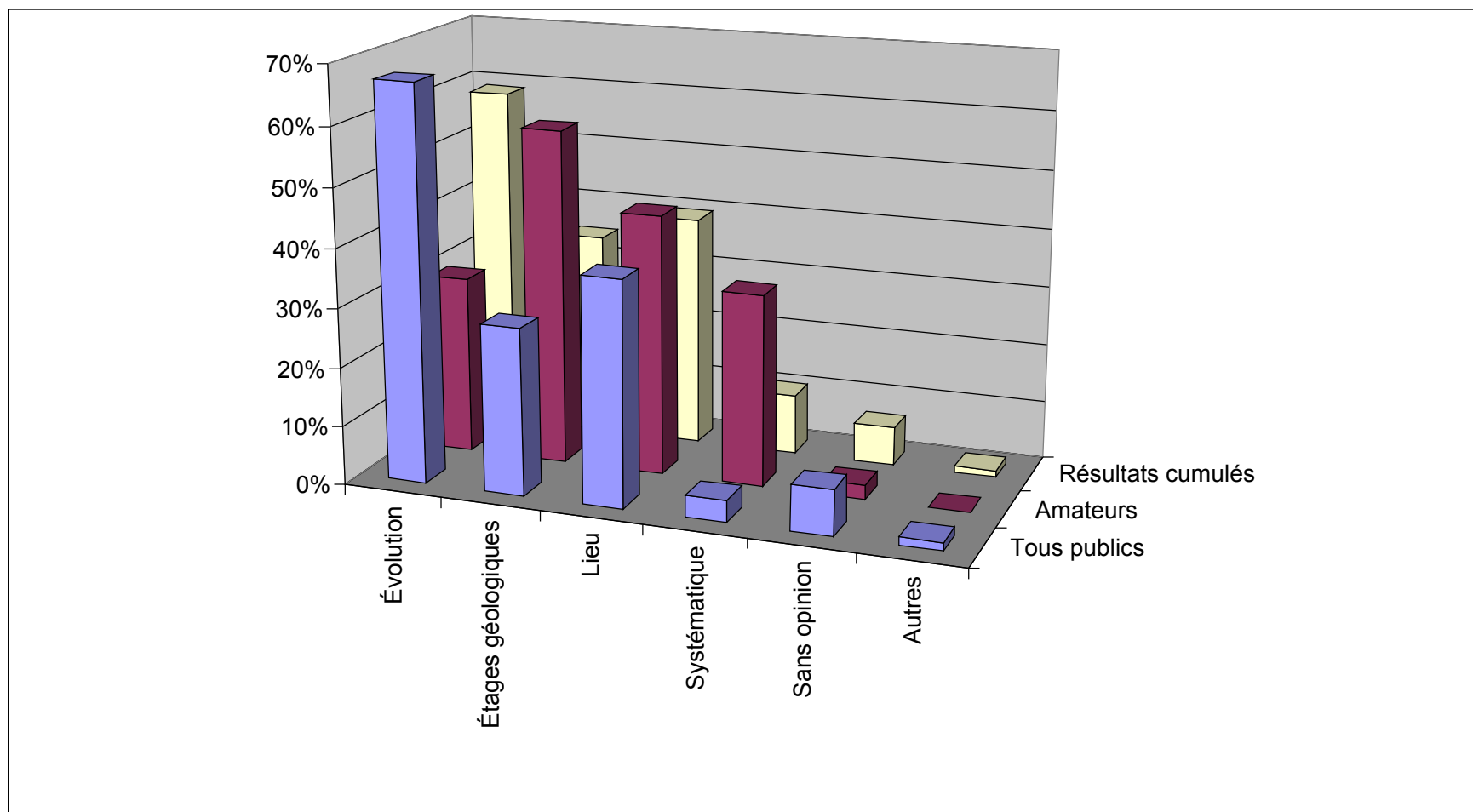
# Centres d'intérêt

RÉSULTATS	COUNT POUR	02 - Intérêts							
		Fossiles	Préhistoire	Minéraux	Charbonnages	Mines	Volcans	Écologie	Autres
TOTAUX PUBLICS RATIO	297	233 78%	170 57%	173 58%	45 15%	82 28%	192 65%	71 24%	11 4%
TOTAUX AMATEURS RATIO	86	79 92%	40 47%	52 60%	23 27%	26 30%	19 22%	16 19%	3 3%
TOTAUX GÉNÉRAUX RATIO	383	312 81%	210 55%	225 59%	68 18%	108 28%	211 55%	87 23%	14 4%



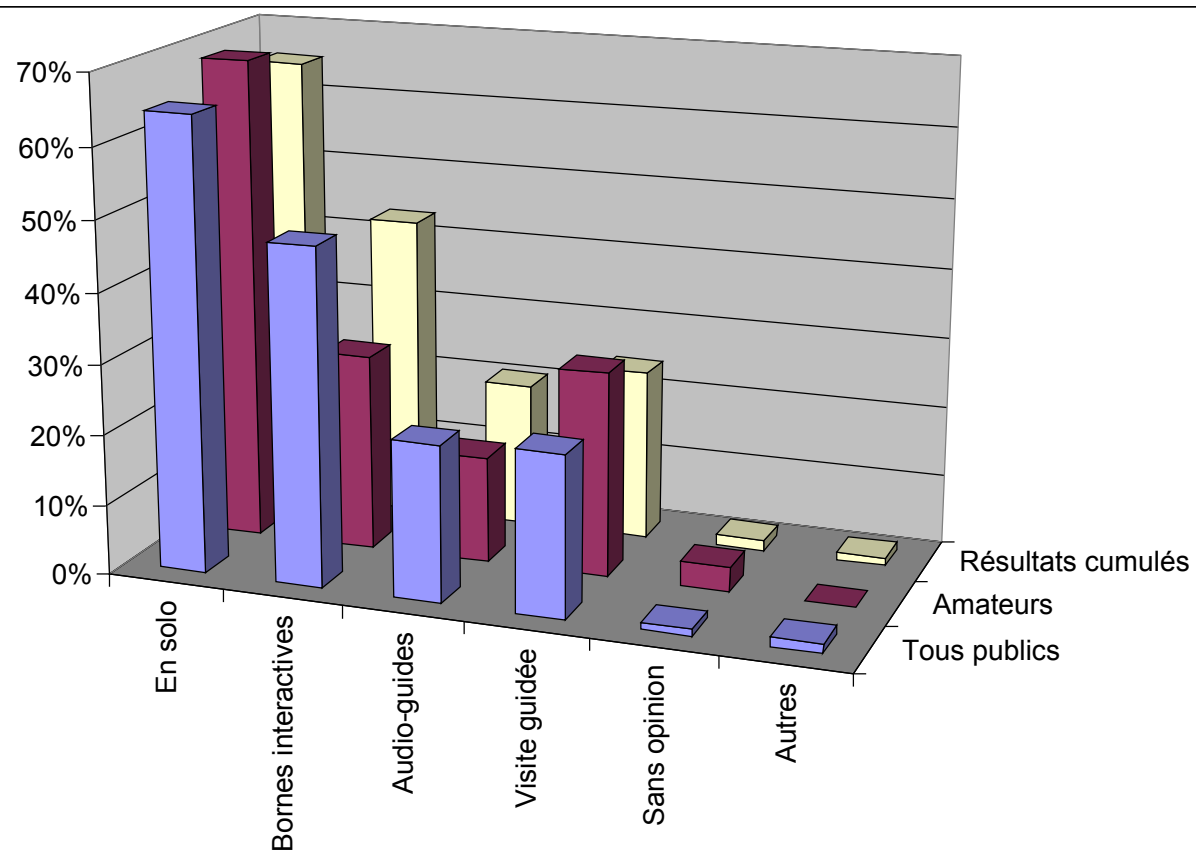
# Agencement des collections

RÉSULTATS	COUNT POUR	03 - Agencement					
		Évolution	Étages géologiques	Lieu	Systématique	Sans opinion	Autres
TOTAUX PUBLICS RATIO	297	199 67%	84 28%	113 38%	11 4%	23 8%	4 1%
TOTAUX AMATEURS RATIO	86	26 30%	49 57%	38 44%	28 33%	2 2%	0 0%
TOTAUX GÉNÉRAUX RATIO	383	225 59%	133 35%	151 39%	39 10%	25 7%	4 1%



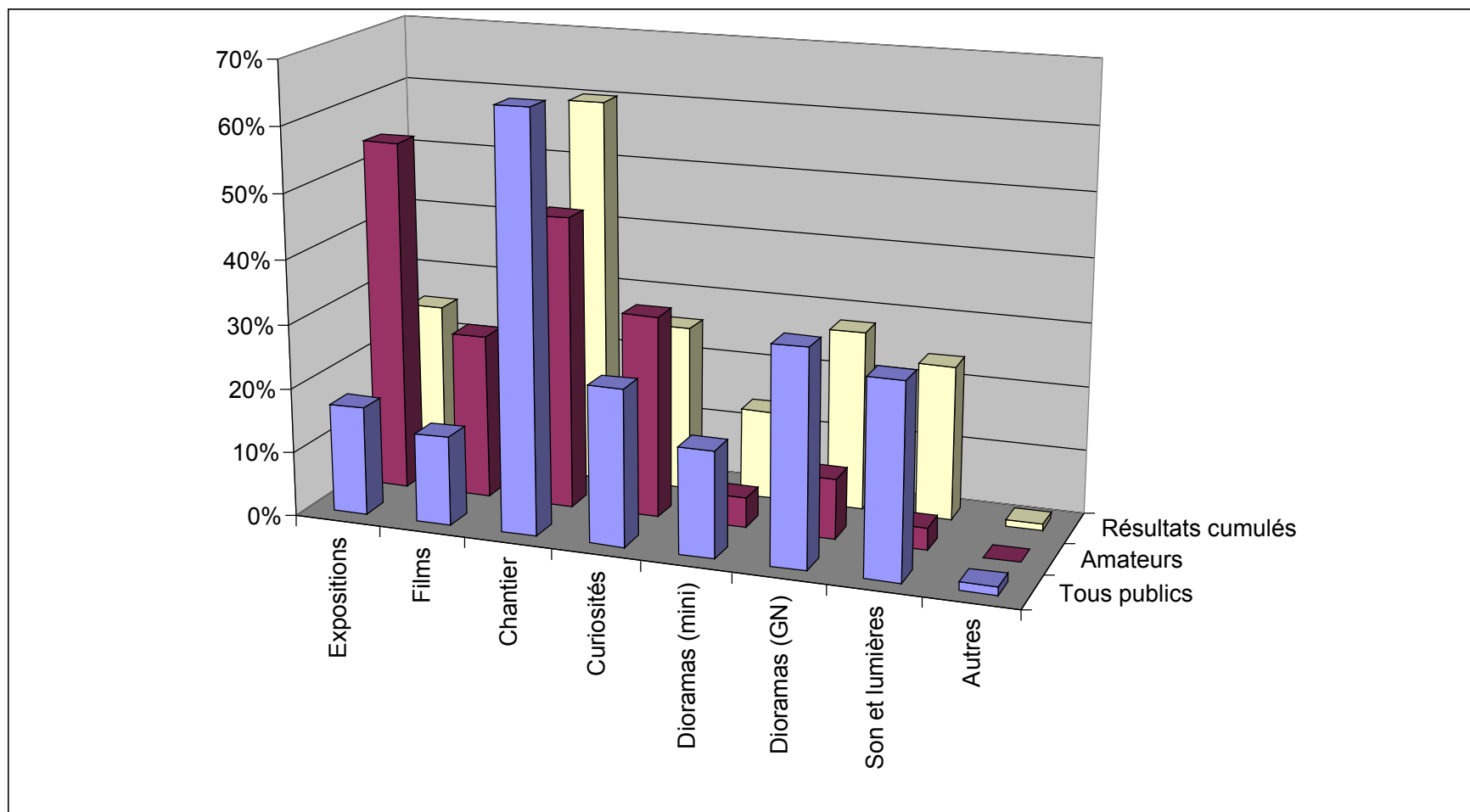
# Organisation de la visite

RÉSULTATS	COUNT POUR	04 - Visite					
		En solo	Bornes interactives	Audio-guides	Visite guidée	Sans opinion	Autres
TOTAUX PUBLICS RATIO	297	191 64%	142 48%	66 22%	68 23%	3 1%	4 1%
TOTAUX AMATEURS RATIO	86	59 69%	24 28%	13 15%	25 29%	3 3%	0 0%
TOTAUX GÉNÉRAUX RATIO	383	250 65%	166 43%	79 21%	93 24%	6 2%	4 1%



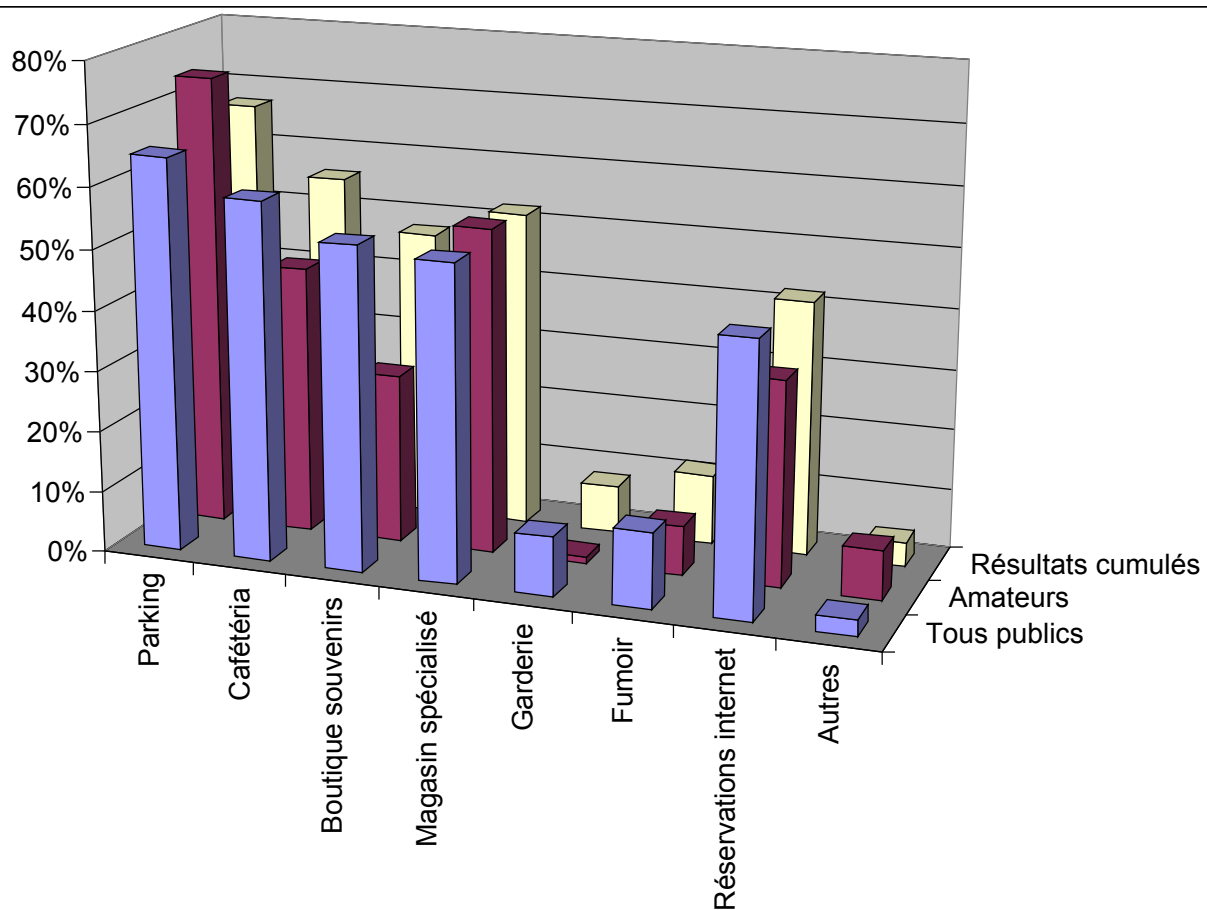
# Autres attractions souhaitées

RÉSULTATS	COUNT POUR	05 - Attractions							
		Expositions	Films	Chantier	Curiosités	Dioramas (mini)	Dioramas (GN)	Son et lumières	Autres
TOTAUX PUBLICS RATIO	297	50 17%	41 14%	192 65%	72 24%	49 16%	99 33%	89 30%	4 1%
TOTAUX AMATEURS RATIO	86	47 55%	22 26%	39 45%	27 31%	4 5%	8 9%	3 3%	0 0%
TOTAUX GÉNÉRAUX RATIO	383	97 25%	63 16%	231 60%	99 26%	53 14%	107 28%	92 24%	4 1%



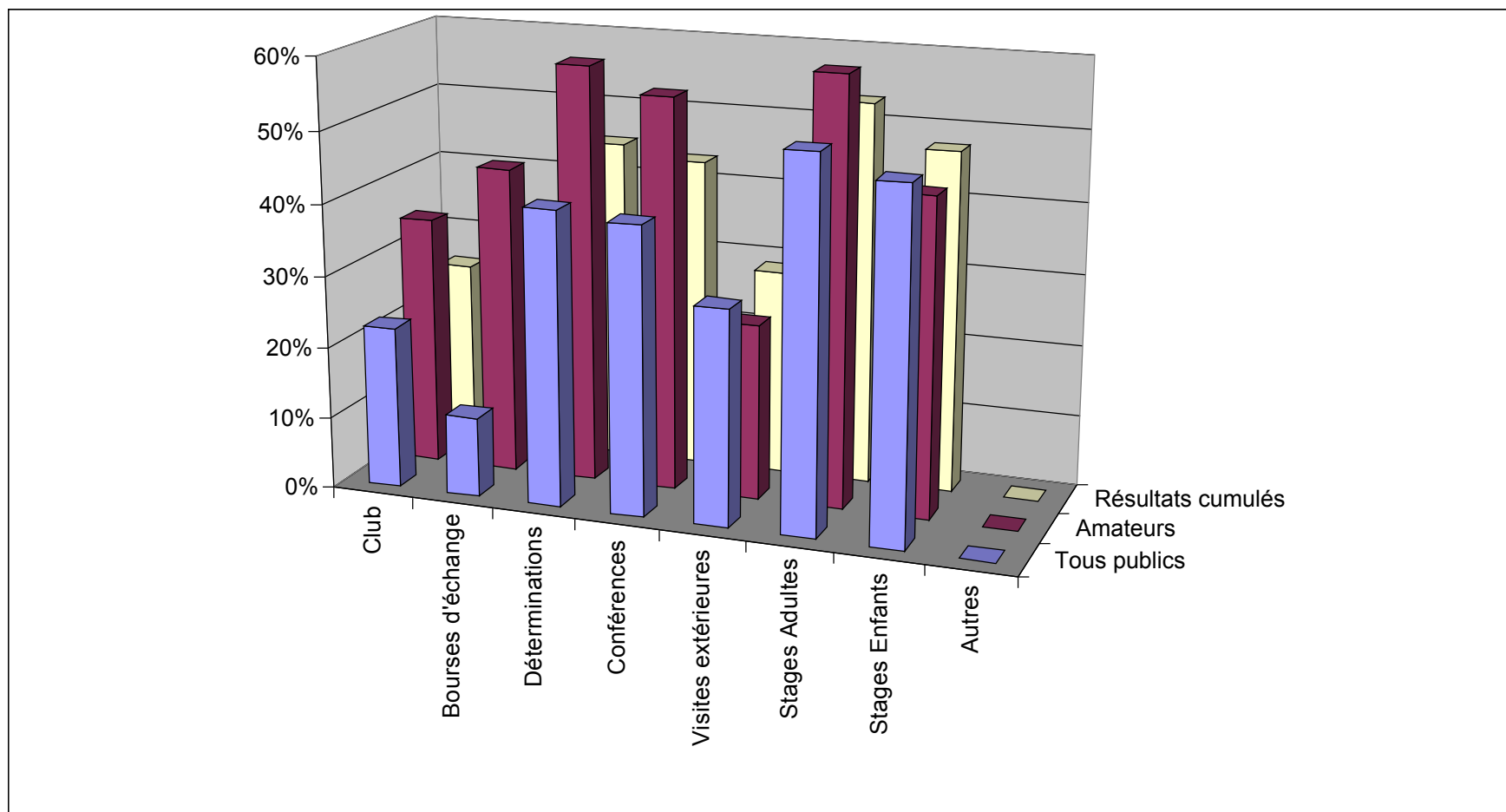
# Commodités souhaitées

RÉSULTATS	COUNT POUR	06 - Commodités							
		Parking	Cafétéria	Boutique souvenirs	Magasin spécialisé	Garderie	Fumoir	réservations interne	Autres
TOTAUX PUBLICS RATIO	297	192 65%	175 59%	158 53%	154 52%	29 10%	37 12%	132 44%	8 3%
TOTAUX AMATEURS RATIO	86	64 74%	38 44%	24 28%	46 53%	1 1%	7 8%	29 34%	7 8%
TOTAUX GÉNÉRAUX RATIO	383	256 67%	213 56%	182 48%	200 52%	30 8%	44 11%	161 42%	15 4%



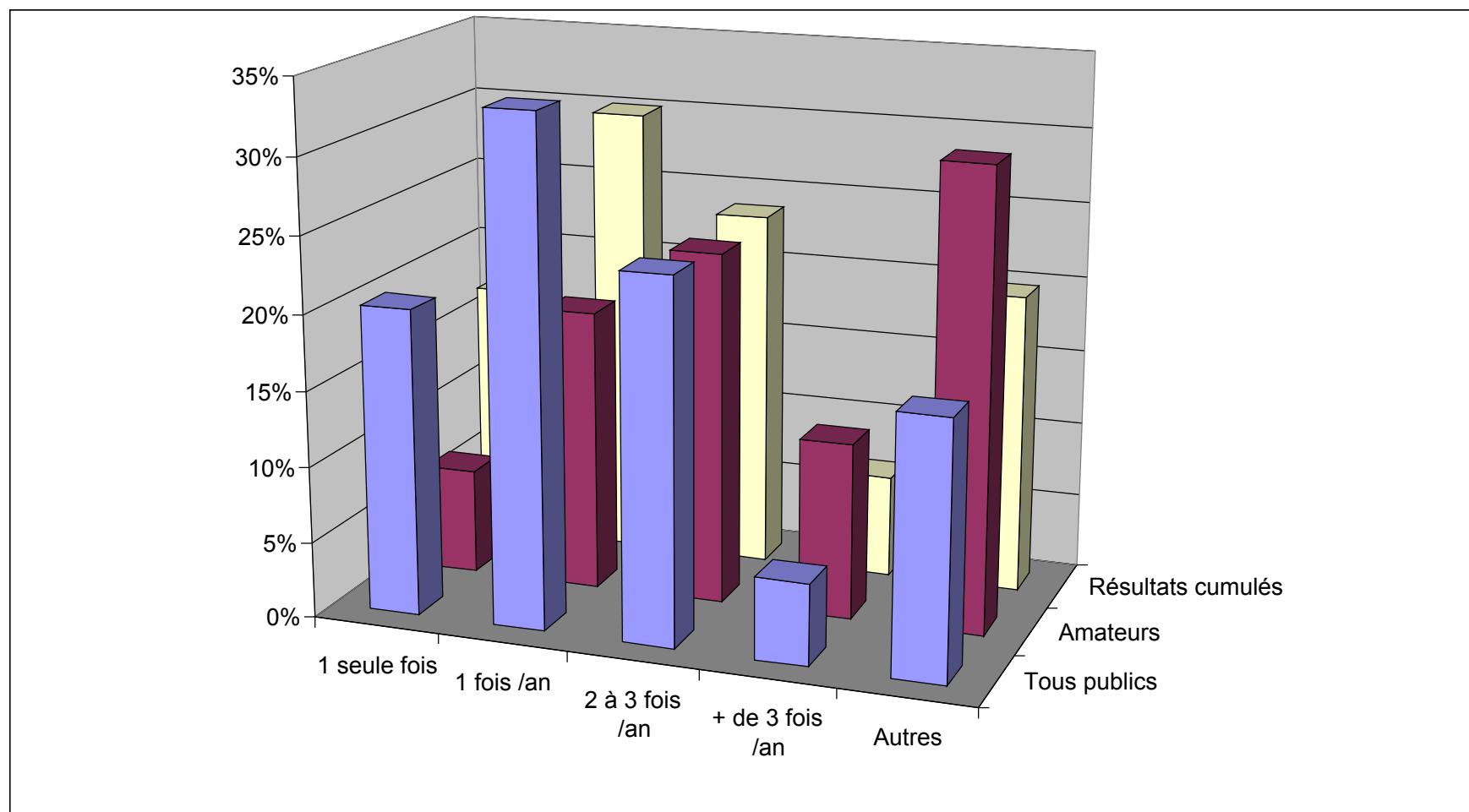
# Activités souhaitées

RÉSULTATS	COUNT POUR	07 - Activités							
		Club	Bourses d'échange	Déterminations	Conférences	Visites extérieures	Stages Adultes	Stages Enfants	Autres
TOTAUX PUBLICS RATIO	297	67 23%	33 11%	122 41%	119 40%	89 30%	153 52%	144 48%	0 0%
TOTAUX AMATEURS RATIO	86	30 35%	37 43%	50 58%	47 55%	21 24%	51 59%	38 44%	0 0%
TOTAUX GÉNÉRAUX RATIO	383	97 25%	70 18%	172 45%	166 43%	110 29%	204 53%	182 48%	0 0%



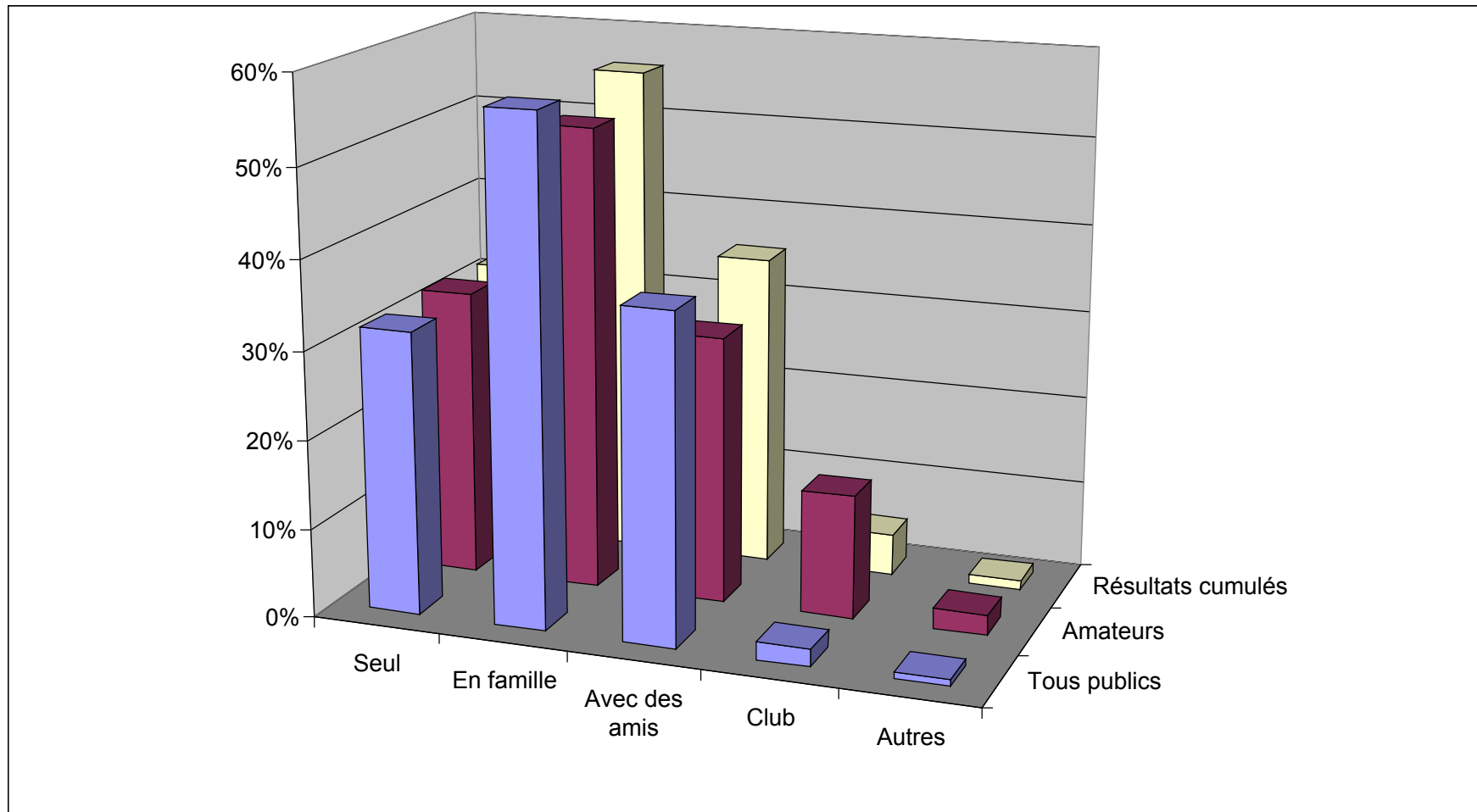
# Fréquence de visite du musée

RÉSULTATS	COUNT POUR	08 - Fréquentation				
		1 seule fois	1 fois /an	2 à 3 fois /an	+ de 3 fois /an	Autres
TOTAUX PUBLICS RATIO	297	60 20%	99 33%	71 24%	16 5%	50 17%
TOTAUX AMATEURS RATIO	86	6 7%	16 19%	20 23%	10 12%	26 30%
TOTAUX GÉNÉRAUX RATIO	383	66 17%	115 30%	91 24%	26 7%	76 20%



# Accompagnateurs

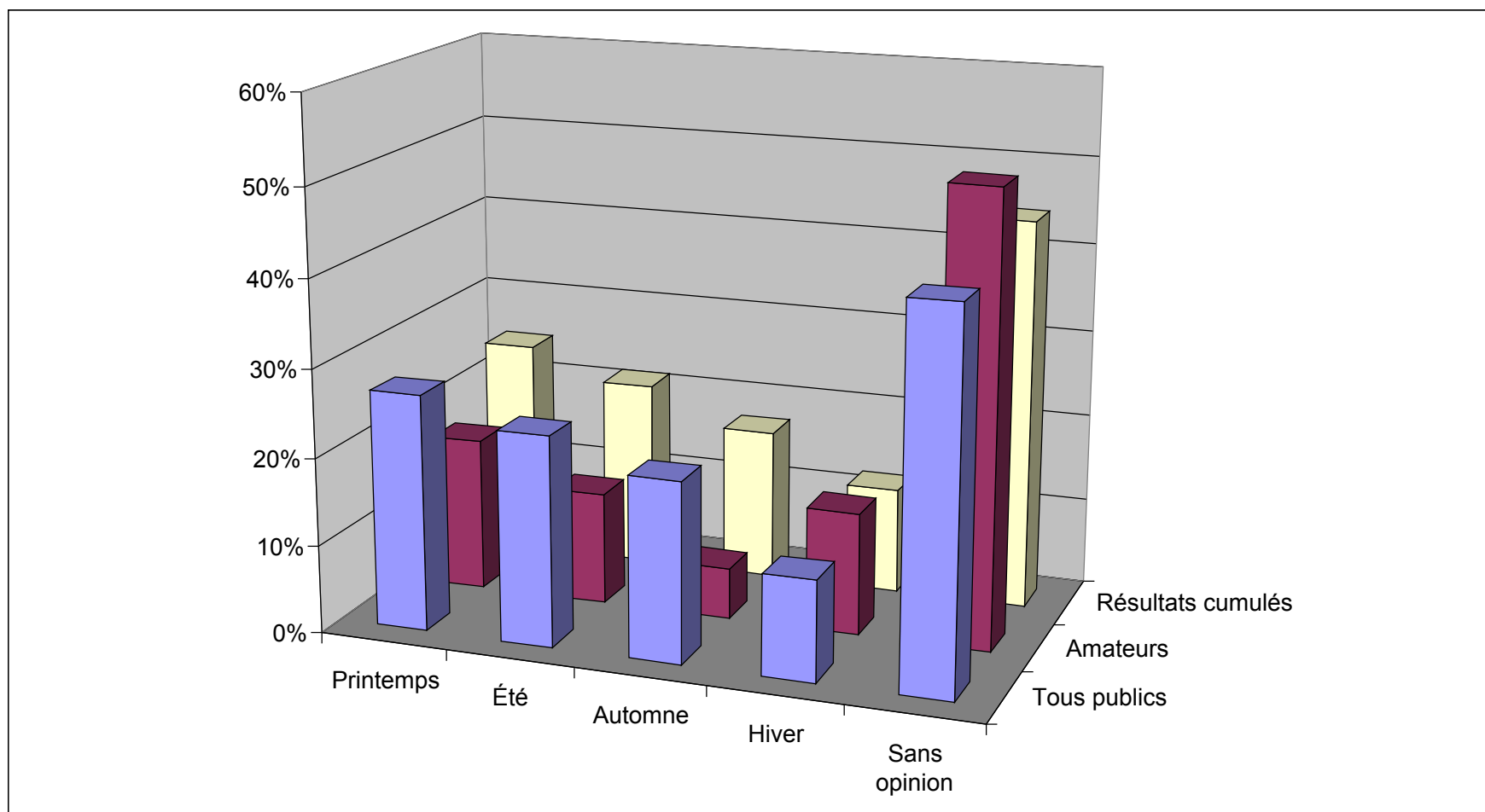
RÉSULTATS	COUNT POUR	09 - Avec qui ?				
		Seul	En famille	Avec des amis	Club	Autres
TOTAUX PUBLICS RATIO	297	95 32%	169 57%	110 37%	6 2%	2 1%
TOTAUX AMATEURS RATIO	86	28 33%	45 52%	26 30%	12 14%	2 2%
TOTAUX GÉNÉRAUX RATIO	383	123 32%	214 56%	136 36%	18 5%	4 1%





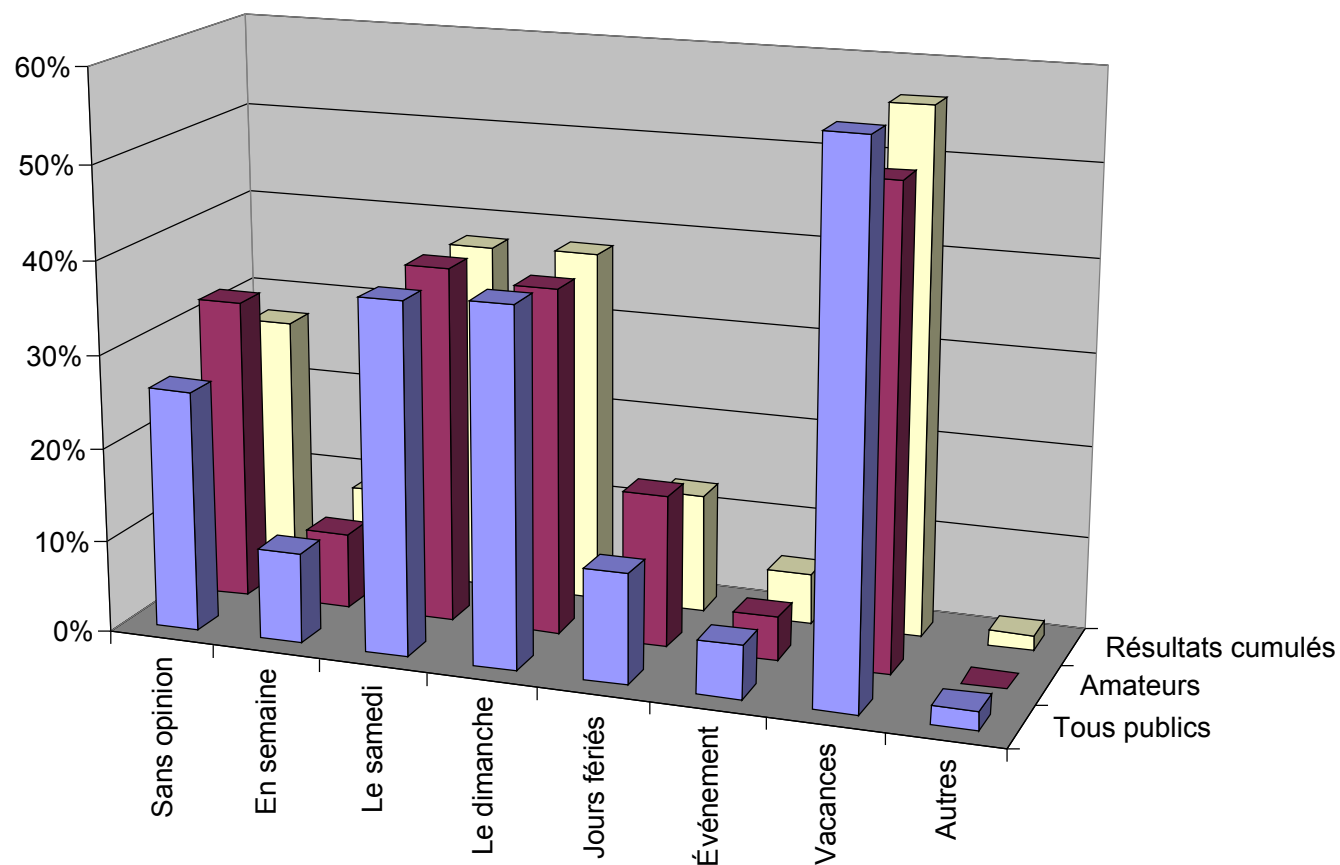
# Meilleure saison pour visiter le musée

RÉSULTATS	COUNT POUR	10 - Meilleure saison				
		Printemps	Été	Automne	Hiver	Sans opinion
TOTAUX PUBLICS RATIO	297	80 27%	71 24%	61 21%	34 11%	126 42%
TOTAUX AMATEURS RATIO	86	15 17%	11 13%	5 6%	12 14%	44 51%
TOTAUX GÉNÉRAUX RATIO	383	95 25%	82 21%	66 17%	46 12%	170 44%



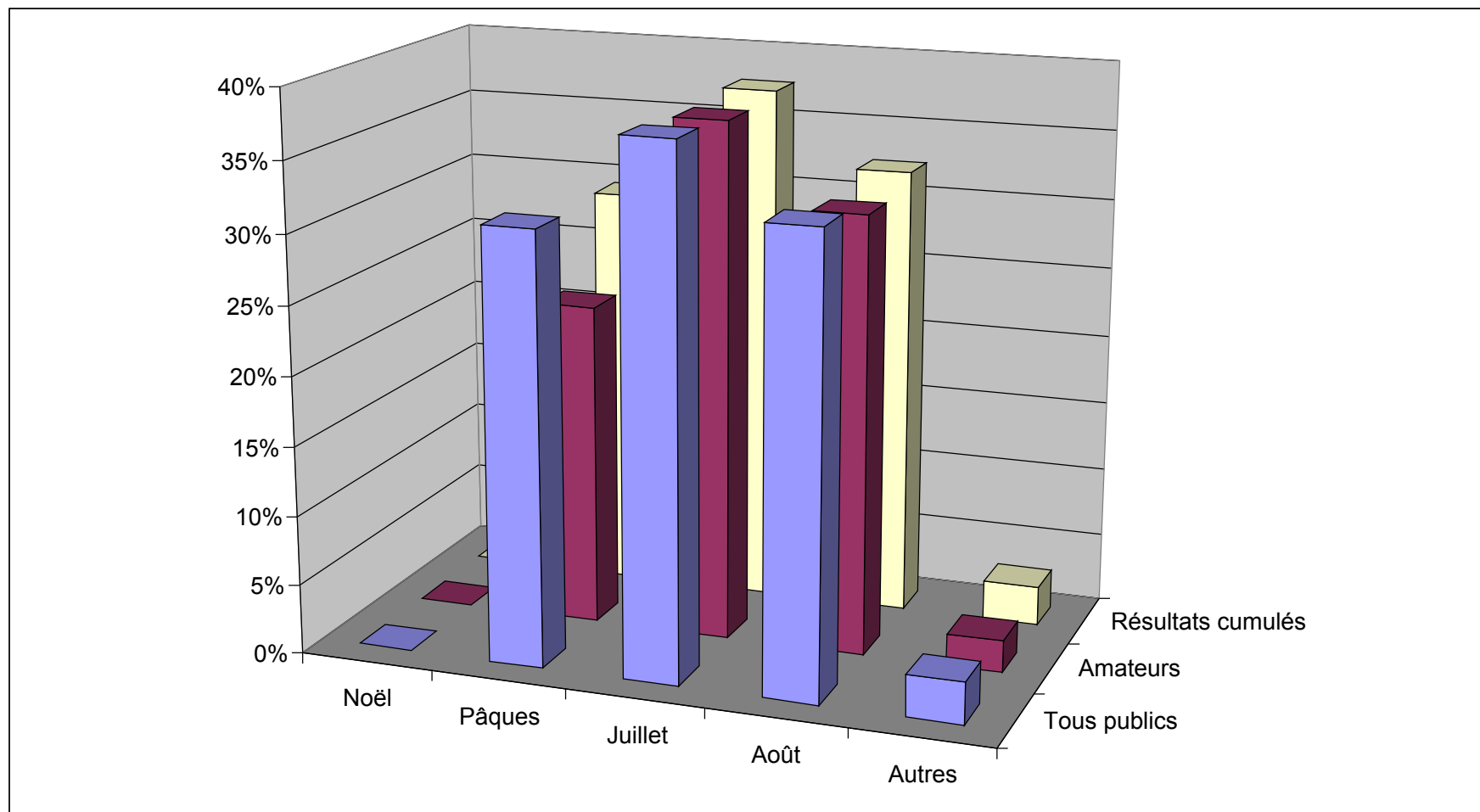
# Meilleur moment pour visiter le musée

RÉSULTATS	COUNT POUR	11 - Meilleur moment							
		Sans opinion	En semaine	Le samedi	Le dimanche	Jours fériés	Événement	Vacances	Autres
TOTAUX PUBLICS RATIO	297	77 26%	29 10%	112 38%	114 38%	35 12%	17 6%	172 58%	6 2%
TOTAUX AMATEURS RATIO	86	28 33%	7 8%	33 38%	32 37%	14 16%	4 5%	44 51%	0 0%
TOTAUX GÉNÉRAUX RATIO	383	105 27%	36 9%	145 38%	146 38%	49 13%	21 5%	216 56%	6 2%



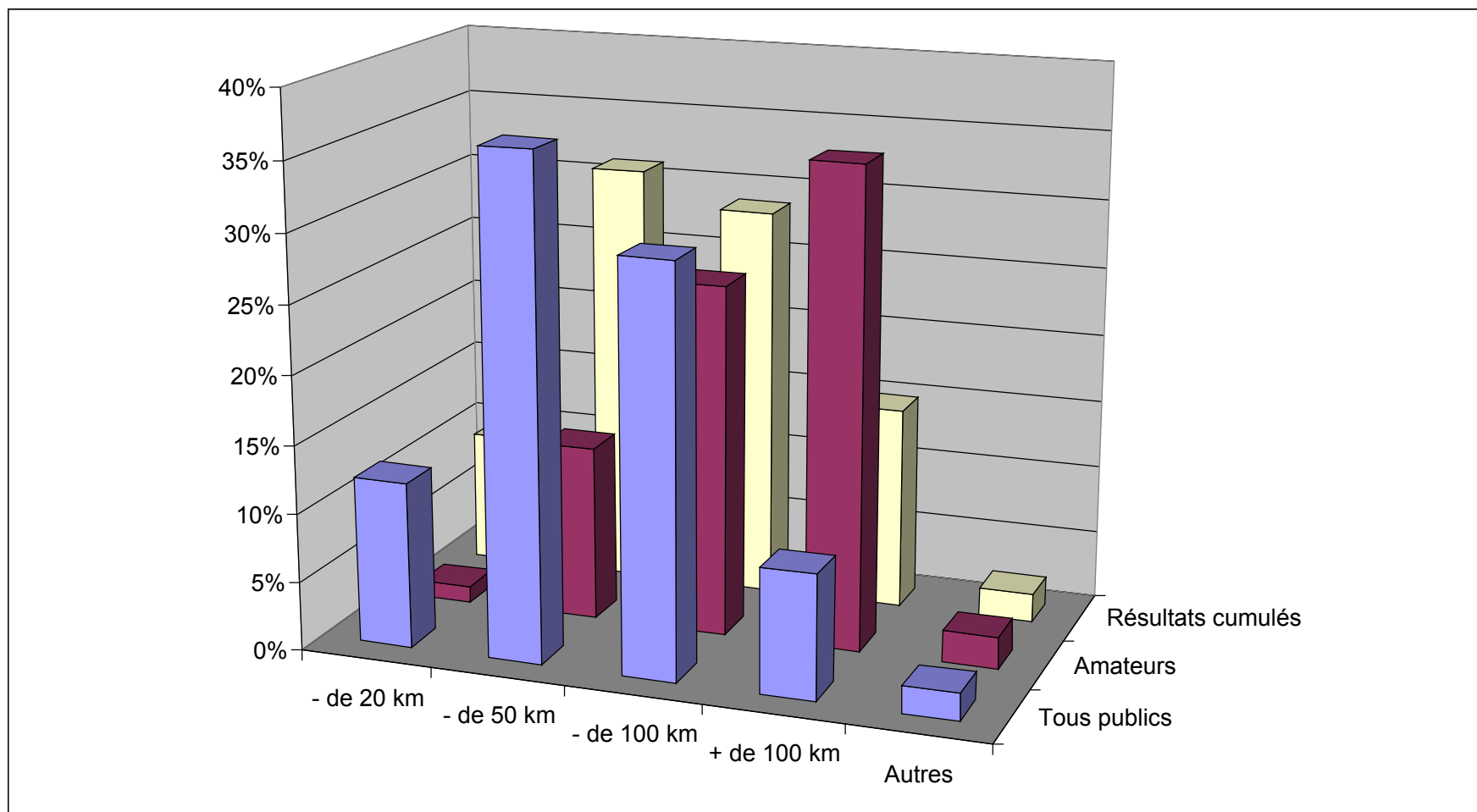
# Meilleures vacances pour visiter le musée

RÉSULTATS	COUNT POUR	11 - si vacances				
		Noël	Pâques	Juillet	Août	Autres
TOTAUX PUBLICS RATIO	297	0 0%	92 31%	112 38%	97 33%	9 3%
TOTAUX AMATEURS RATIO	86	0 0%	20 23%	32 37%	27 31%	2 2%
TOTAUX GÉNÉRAUX RATIO	383	0 0%	112 29%	144 38%	124 32%	11 3%



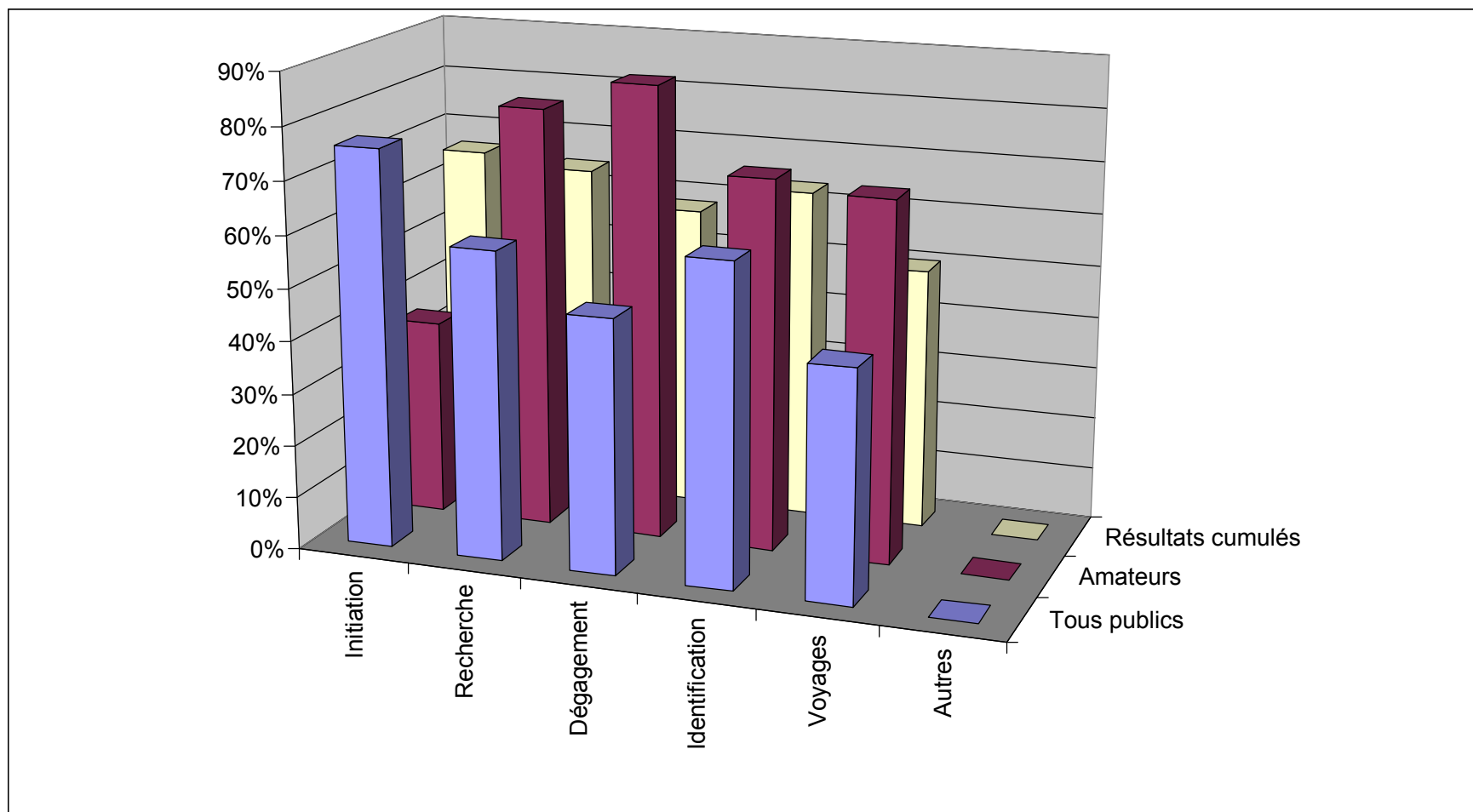
# Distance maximale parcourue

RÉSULTATS	COUNT POUR	12 - Distance max				
		- de 20 km	- de 50 km	- de 100 km	+ de 100 km	Autres
TOTAUX PUBLICS RATIO	297	36 12%	108 36%	88 30%	27 9%	6 2%
TOTAUX AMATEURS RATIO	86	1 1%	11 13%	22 26%	30 35%	2 2%
TOTAUX GÉNÉRAUX RATIO	383	37 10%	119 31%	110 29%	57 15%	8 2%



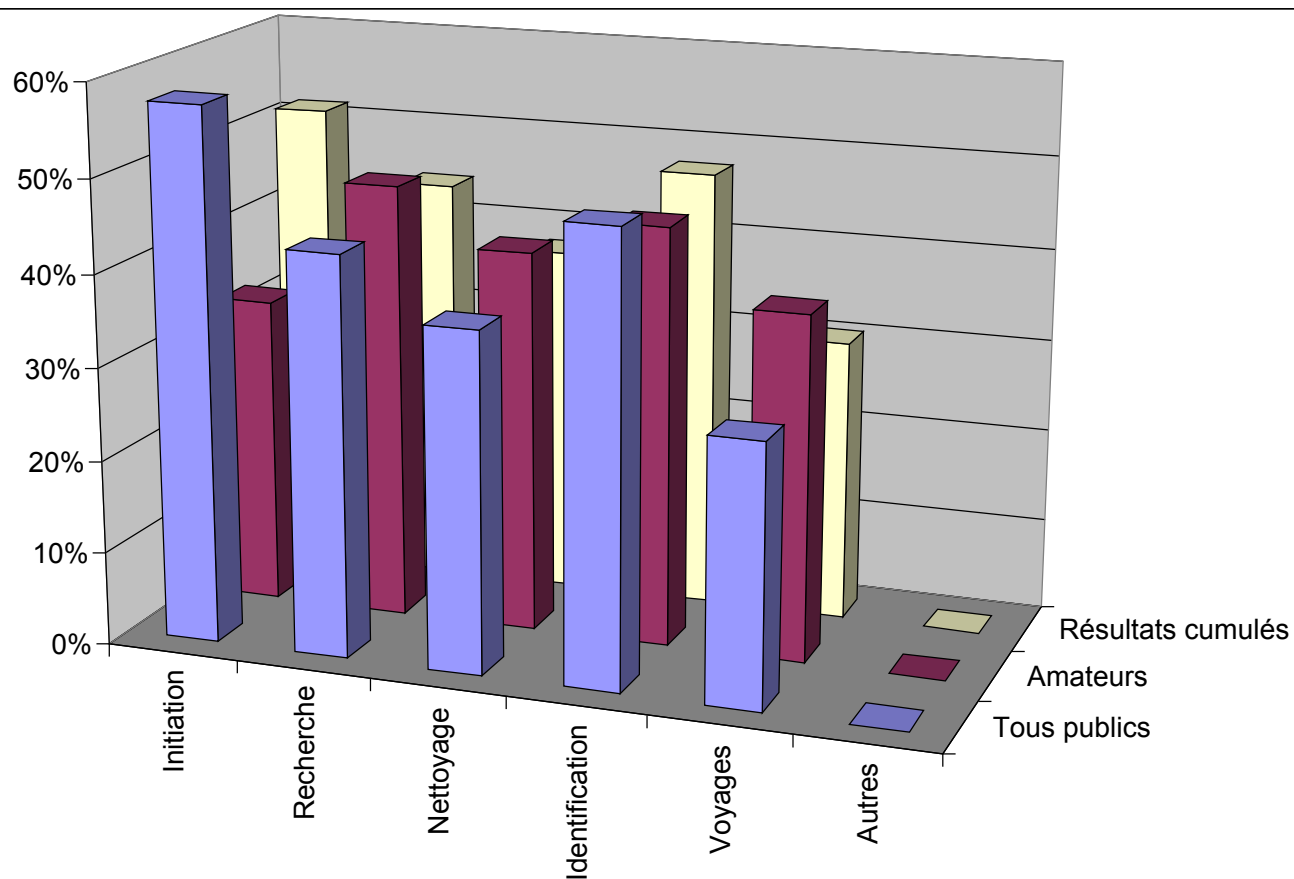
# Stages pour adultes - Fossiles

RÉSULTATS	COUNT POUR	07a - Stages adultes Fossiles					
		Initiation	Recherche	Dégagement	Identification	Voyages	Autres
TOTAUX PUBLICS RATIO	153	116 76%	90 59%	74 48%	93 61%	67 44%	0 0%
TOTAUX AMATEURS RATIO	51	19 37%	41 80%	44 86%	36 71%	35 69%	0 0%
TOTAUX GÉNÉRAUX RATIO	204	135 66%	131 64%	118 58%	129 63%	102 50%	0 0%



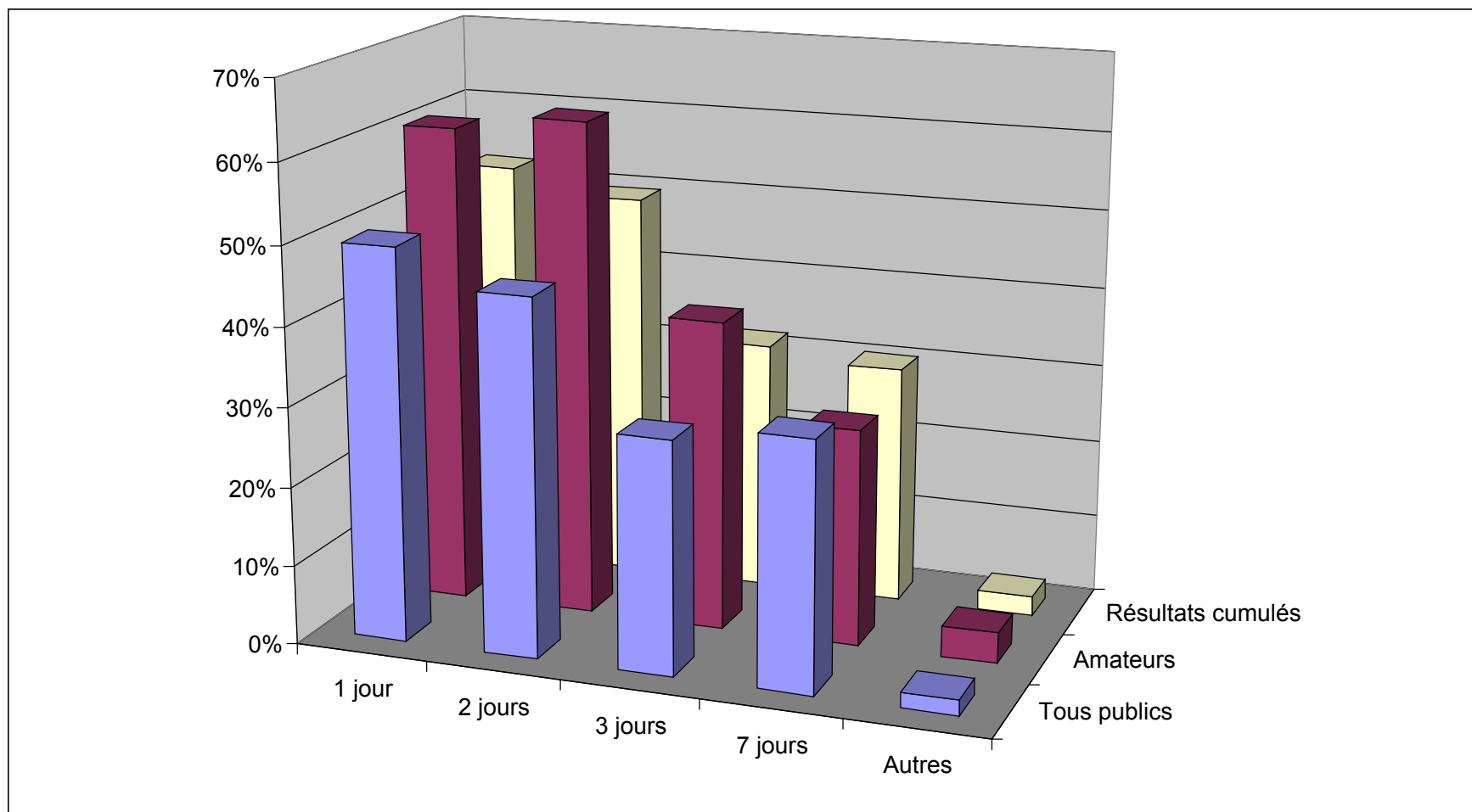
# Stages pour adultes - Minéraux

RÉSULTATS	COUNT POUR	07a - Stages adultes Minéraux					
		Initiation	Recherche	Nettoyage	Identification	Voyages	Autres
TOTAUX PUBLICS RATIO	153	88 58%	66 43%	56 37%	74 48%	43 28%	0 0%
TOTAUX AMATEURS RATIO	51	17 33%	24 47%	21 41%	23 45%	19 37%	0 0%
TOTAUX GÉNÉRAUX RATIO	204	105 51%	90 44%	77 38%	97 48%	62 30%	0 0%



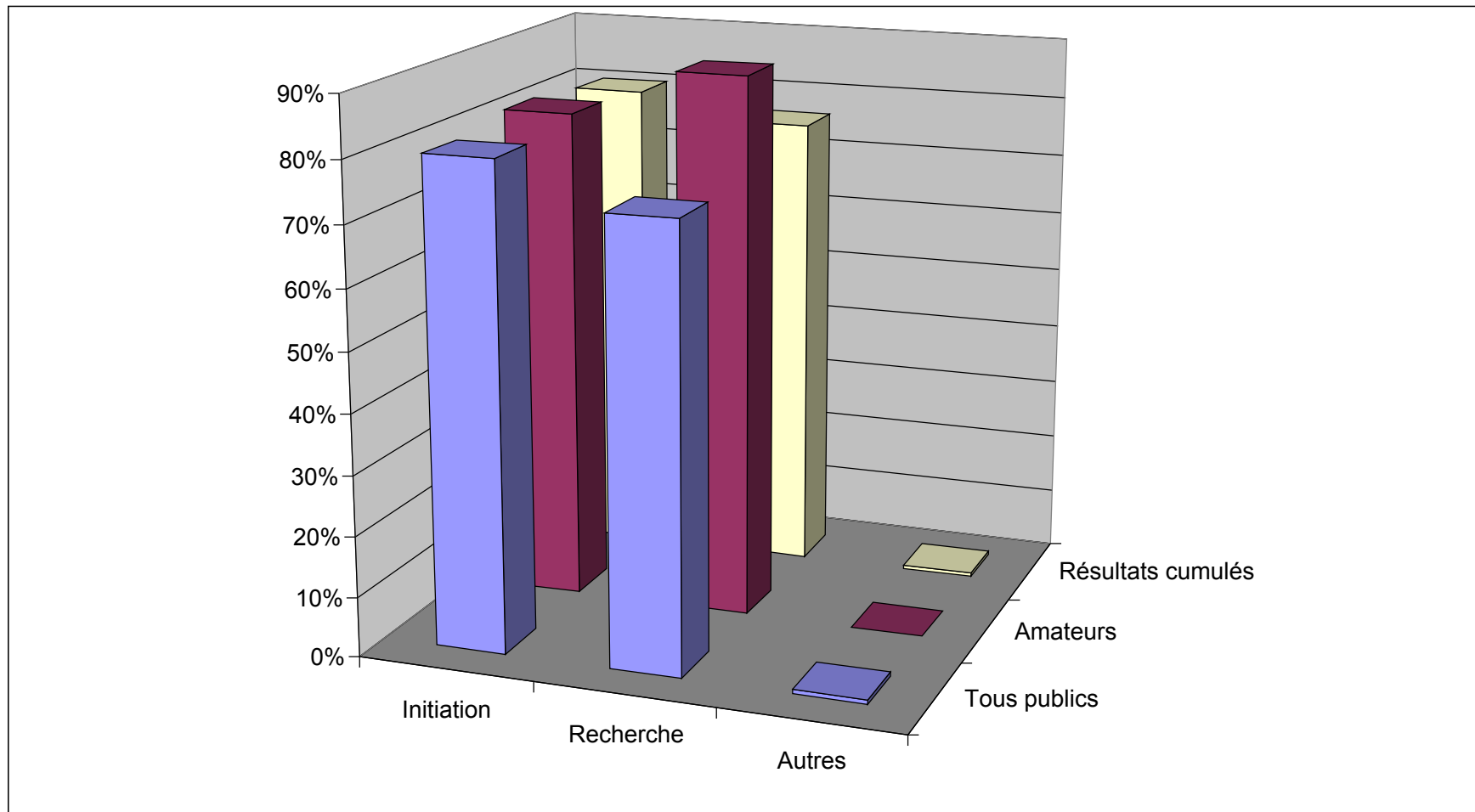
# Stages pour adultes - Durée

RÉSULTATS	COUNT POUR	07a - Stages adultes durée				
		1 jour	2 jours	3 jours	7 jours	Autres
TOTAUX PUBLICS RATIO	153	76 50%	69 45%	45 29%	48 31%	3 2%
TOTAUX AMATEURS RATIO	51	31 61%	32 63%	20 39%	14 27%	2 4%
TOTAUX GÉNÉRAUX RATIO	204	107 52%	101 50%	65 32%	62 30%	5 2%



# Stages pour enfants - Fossiles

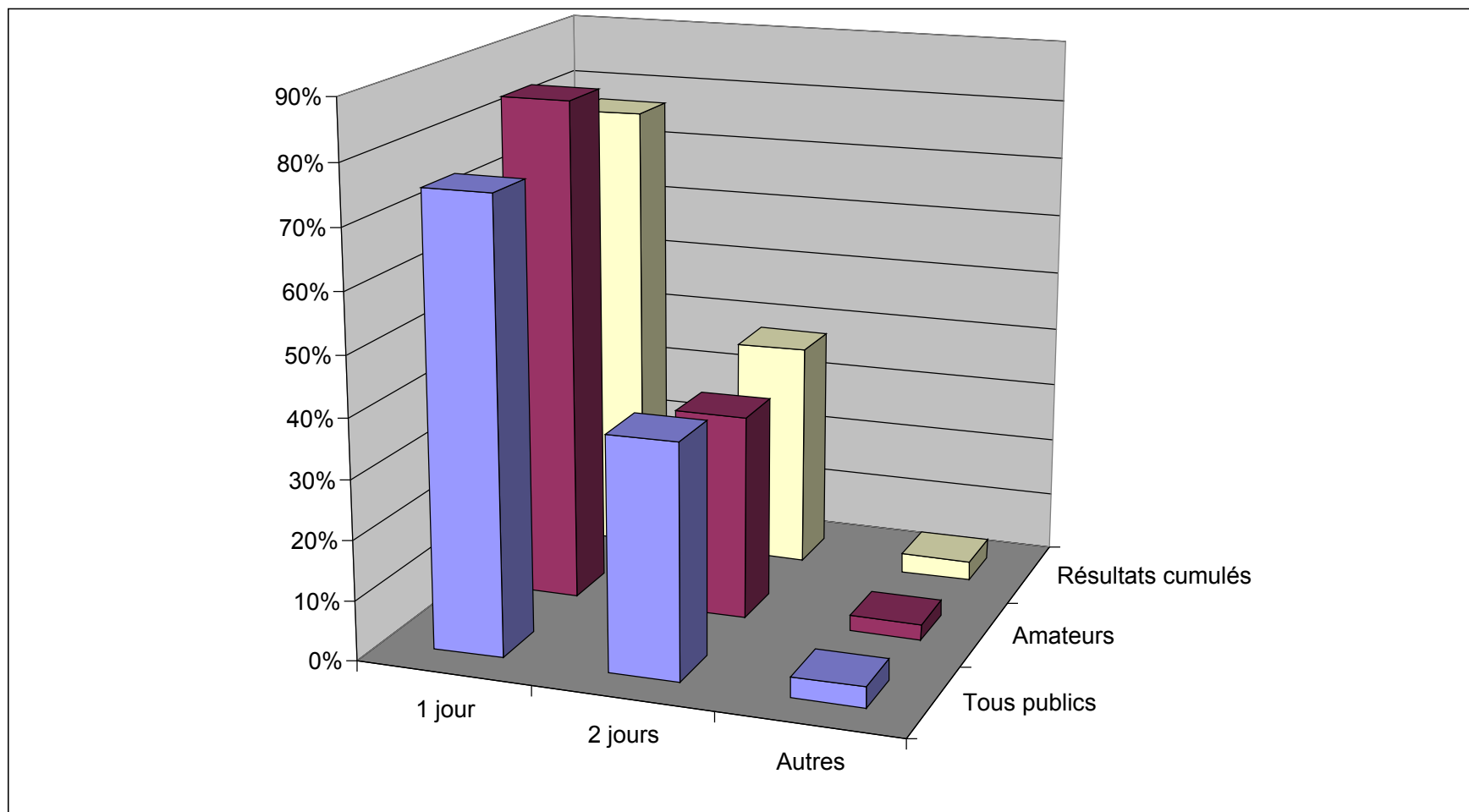
RÉSULTATS	COUNT POUR	07b - Stages enfants Fossiles		
		Initiation	Recherche	Autres
TOTAUX PUBLICS RATIO	144	115 80%	105 73%	1 1%
TOTAUX AMATEURS RATIO	38	31 82%	34 89%	0 0%
TOTAUX GÉNÉRAUX RATIO	182	146 80%	139 76%	1 1%





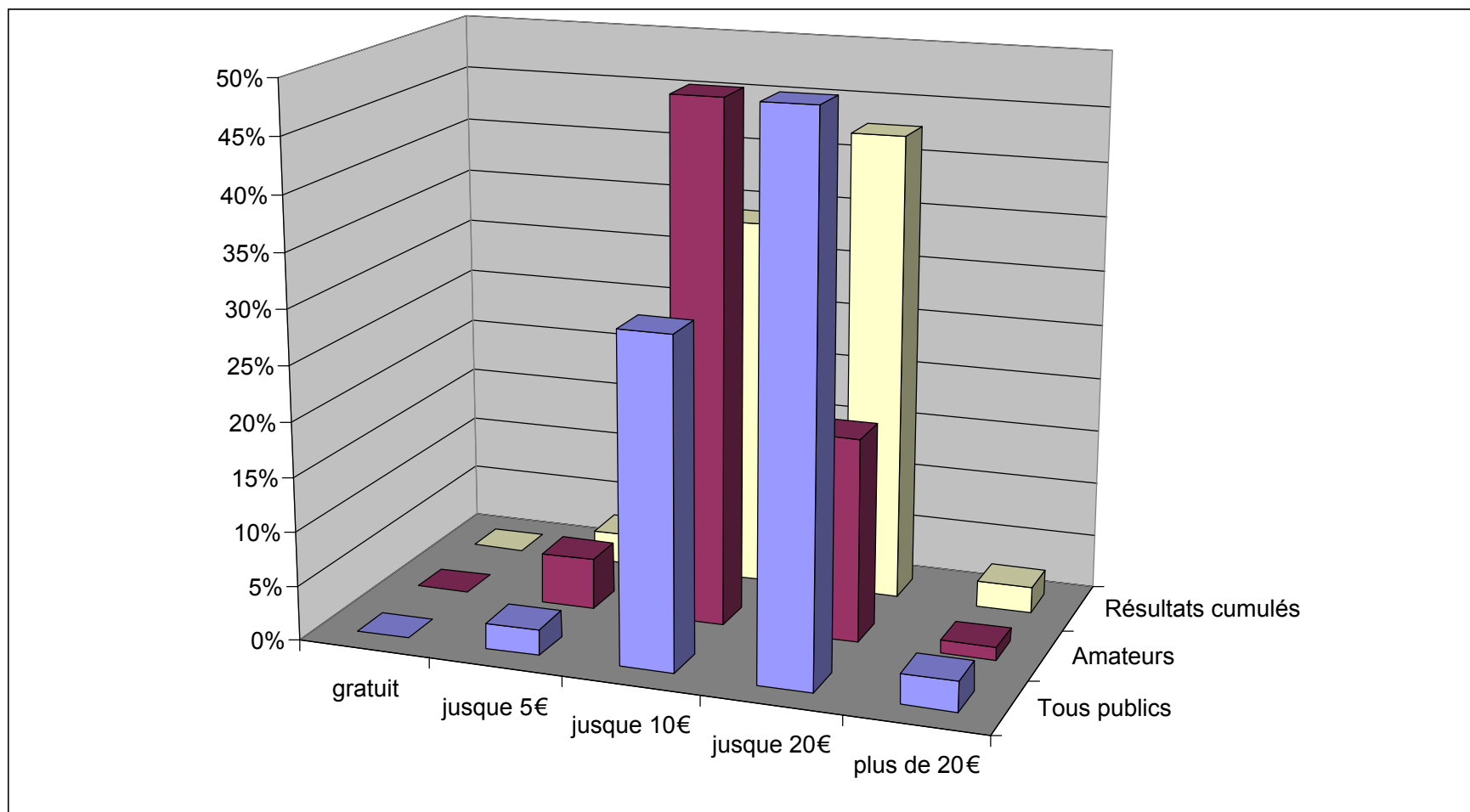
# Stages pour enfants - Durée

RÉSULTATS	COUNT POUR	07b - Stages enfants durée		
		1 jour	2 jours	Autres
TOTAUX PUBLICS RATIO	144	108 75%	56 39%	5 3%
TOTAUX AMATEURS RATIO	38	32 84%	13 34%	1 3%
TOTAUX GÉNÉRAUX RATIO	182	140 77%	69 38%	6 3%



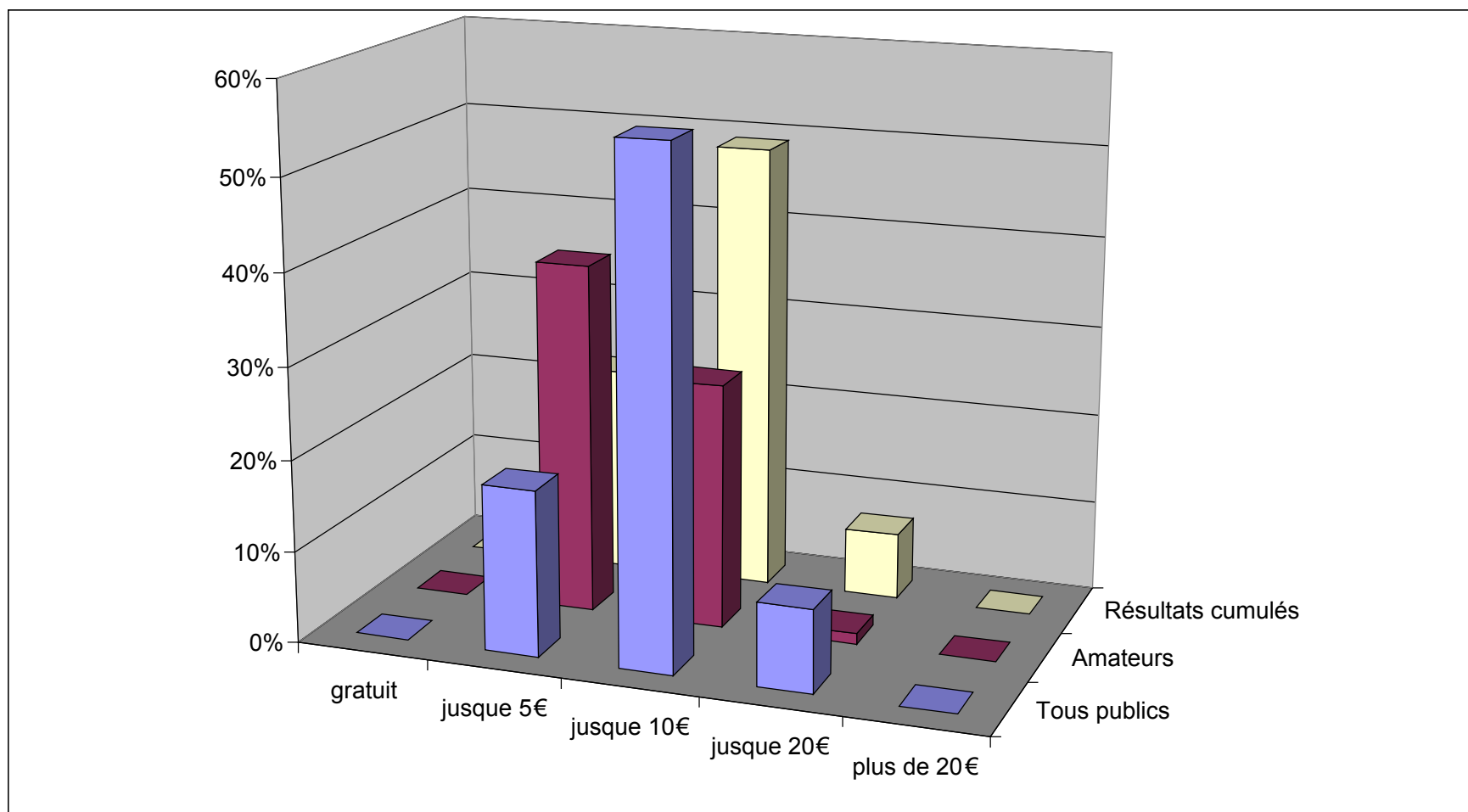
# Politique de prix - Adultes

RÉSULTATS	COUNT POUR	13 - Prix Adultes				
		gratuit	jusque 5 €	jusque 10 €	jusque 20 €	plus de 20 €
TOTAUX PUBLICS RATIO	297	0 0%	7 2%	89 30%	148 50%	8 3%
TOTAUX AMATEURS RATIO	86	0 0%	4 5%	41 48%	16 19%	1 1%
TOTAUX GÉNÉRAUX RATIO	383	0 0%	11 3%	130 34%	164 43%	9 2%



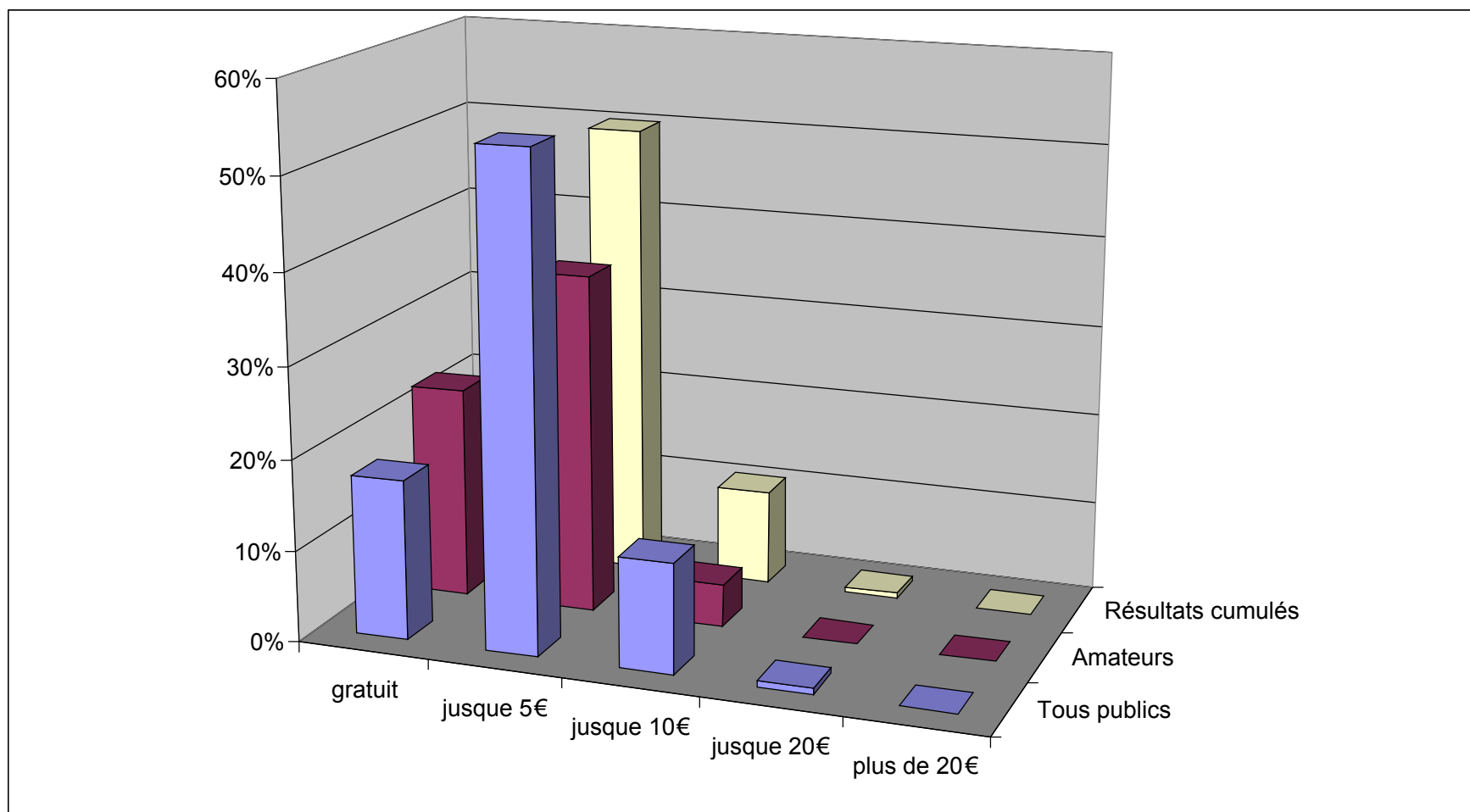
# Politique de prix - Adolescents (12-18 ans)

RÉSULTATS	COUNT POUR	13 - Prix 12-18 ans				
		gratuit	jusque 5 €	jusque 10 €	jusque 20 €	plus de 20 €
TOTAUX PUBLICS RATIO	297	0 0%	54 18%	165 56%	27 9%	0 0%
TOTAUX AMATEURS RATIO	86	0 0%	33 38%	23 27%	1 1%	0 0%
TOTAUX GÉNÉRAUX RATIO	383	0 0%	87 23%	188 49%	28 7%	0 0%



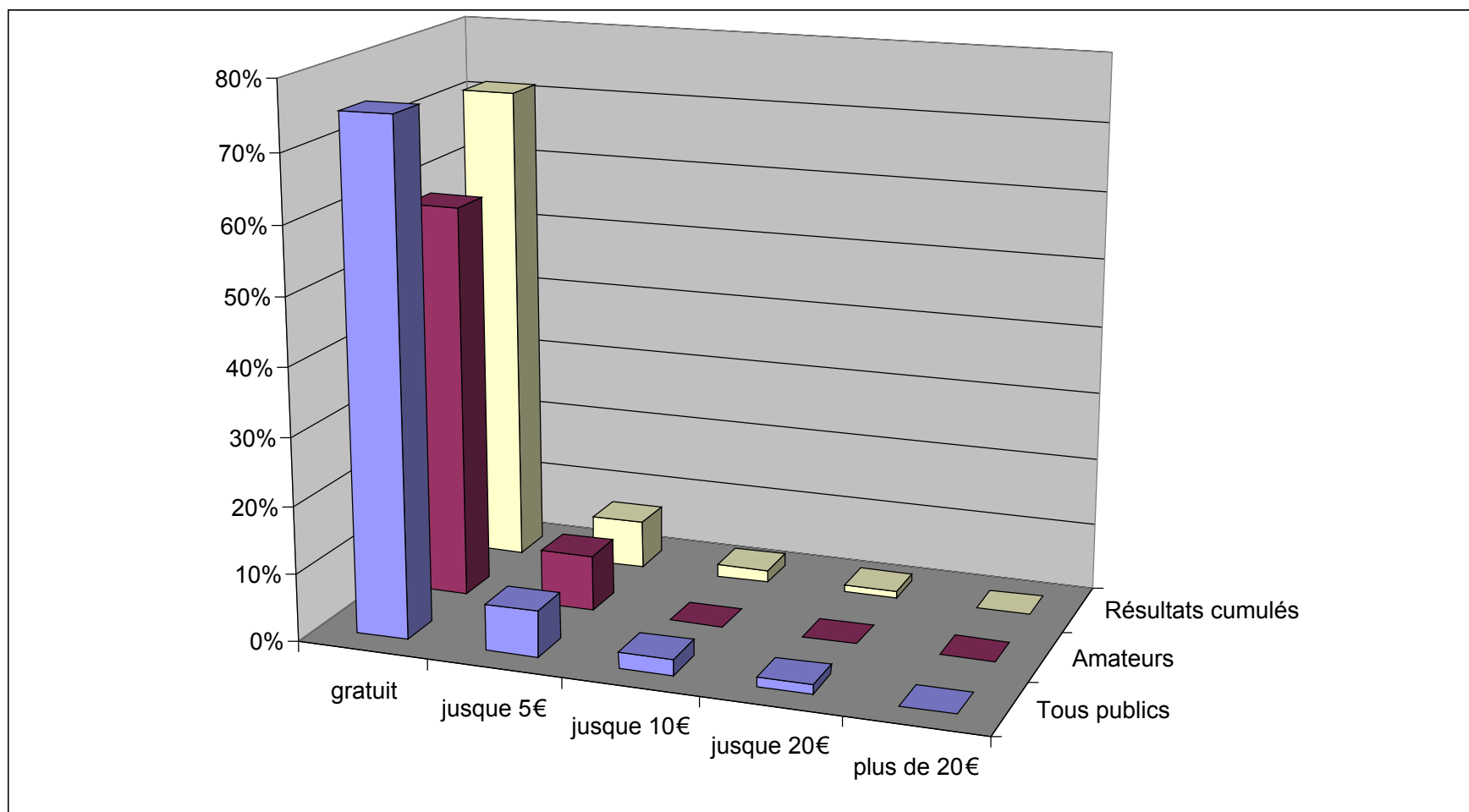
# Politique de prix - Enfants (6-12 ans)

RÉSULTATS	COUNT POUR	13 - Prix 6-12 ans				
		gratuit	jusque 5 €	jusque 10 €	jusque 20 €	plus de 20 €
TOTAUX PUBLICS RATIO	297	52 18%	160 54%	36 12%	2 1%	0 0%
TOTAUX AMATEURS RATIO	86	20 23%	32 37%	4 5%	0 0%	0 0%
TOTAUX GÉNÉRAUX RATIO	383	72 19%	192 50%	40 10%	2 1%	0 0%



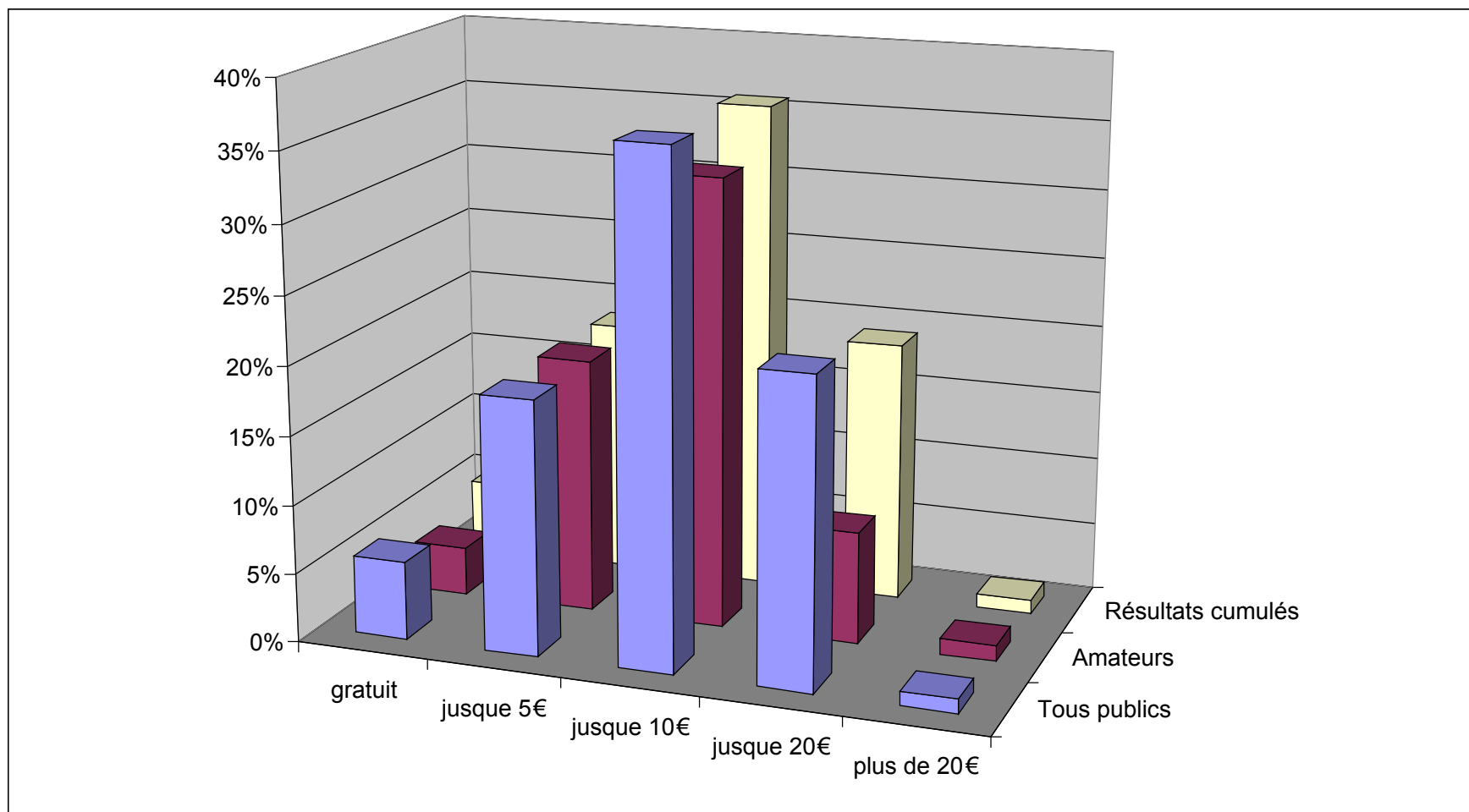
# Politique de prix - Enfants (0-6 ans)

RÉSULTATS	COUNT POUR	13 - Prix 0-6 ans				
		gratuit	jusque 5 €	jusque 10 €	jusque 20 €	plus de 20 €
TOTAUX PUBLICS RATIO	297	223 75%	20 7%	7 2%	4 1%	0 0%
TOTAUX AMATEURS RATIO	86	50 58%	7 8%	0 0%	0 0%	0 0%
TOTAUX GÉNÉRAUX RATIO	383	273 71%	27 7%	7 2%	4 1%	0 0%



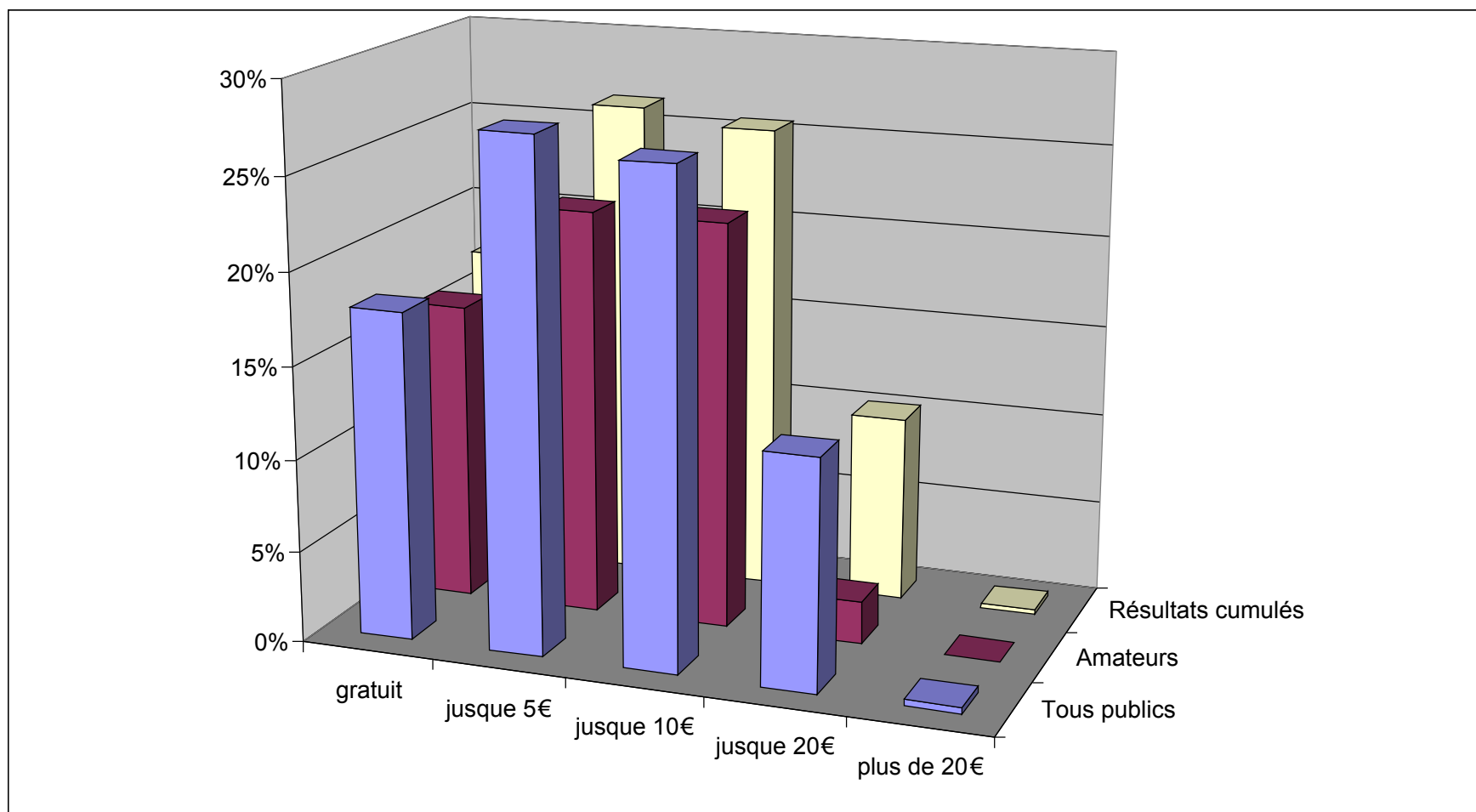
# Politique de prix - Seniors

RÉSULTATS	COUNT POUR	13 - Prix seniors				
		gratuit	jusque 5 €	jusque 10 €	jusque 20 €	plus de 20 €
TOTAUX PUBLICS RATIO	297	17 6%	55 19%	109 37%	66 22%	3 1%
TOTAUX AMATEURS RATIO	86	3 3%	16 19%	28 33%	7 8%	1 1%
TOTAUX GÉNÉRAUX RATIO	383	20 5%	71 19%	137 36%	73 19%	4 1%



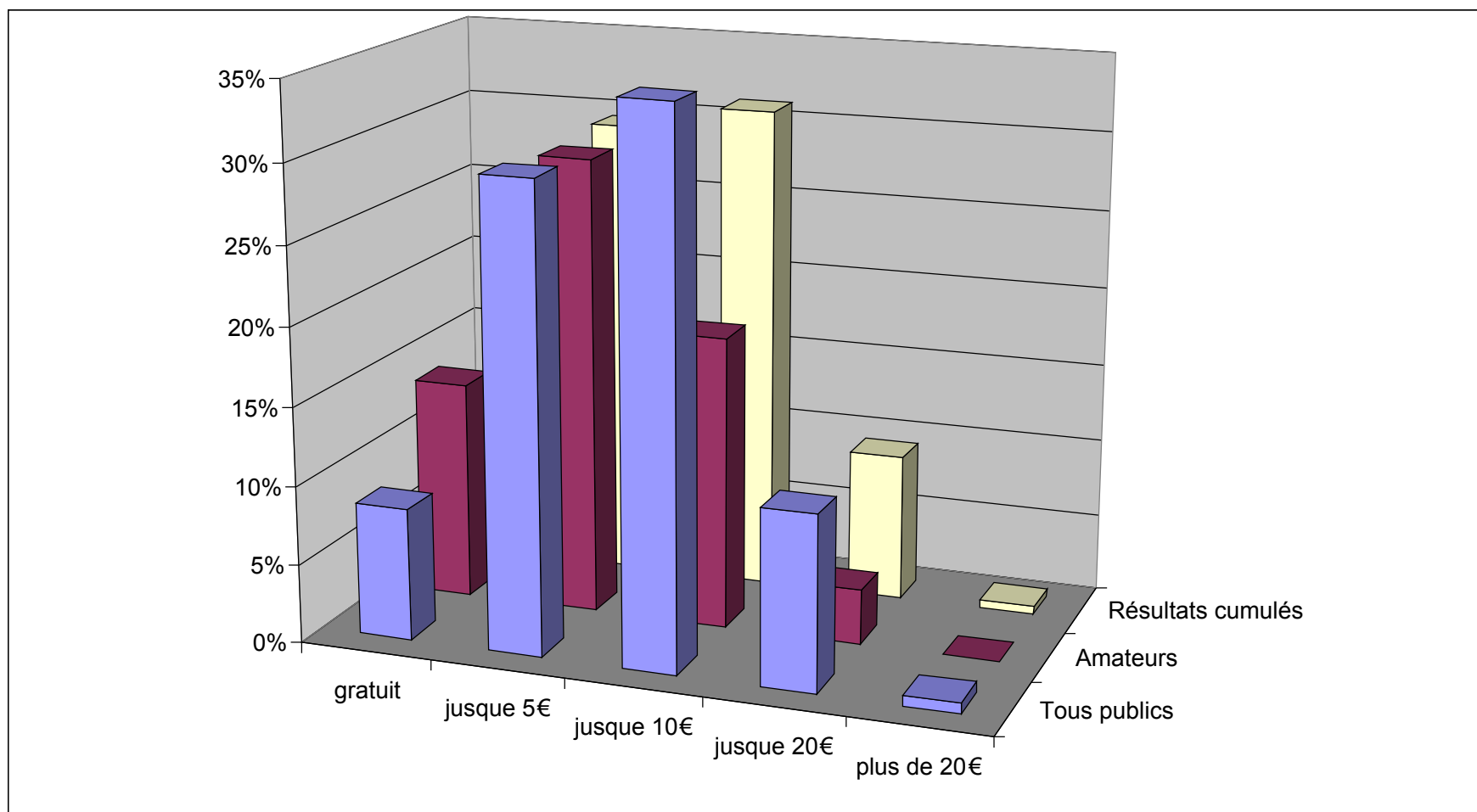
# Politique de prix - Handicapés

RÉSULTATS	COUNT POUR	13 - Prix handicapés				
		gratuit	jusque 5 €	jusque 10 €	jusque 20 €	plus de 20 €
TOTAUX PUBLICS RATIO	297	53 18%	82 28%	79 27%	37 12%	1 0%
TOTAUX AMATEURS RATIO	86	14 16%	19 22%	19 22%	2 2%	0 0%
TOTAUX GÉNÉRAUX RATIO	383	67 17%	101 26%	98 26%	39 10%	1 0%



# Politique de prix - Chômeurs

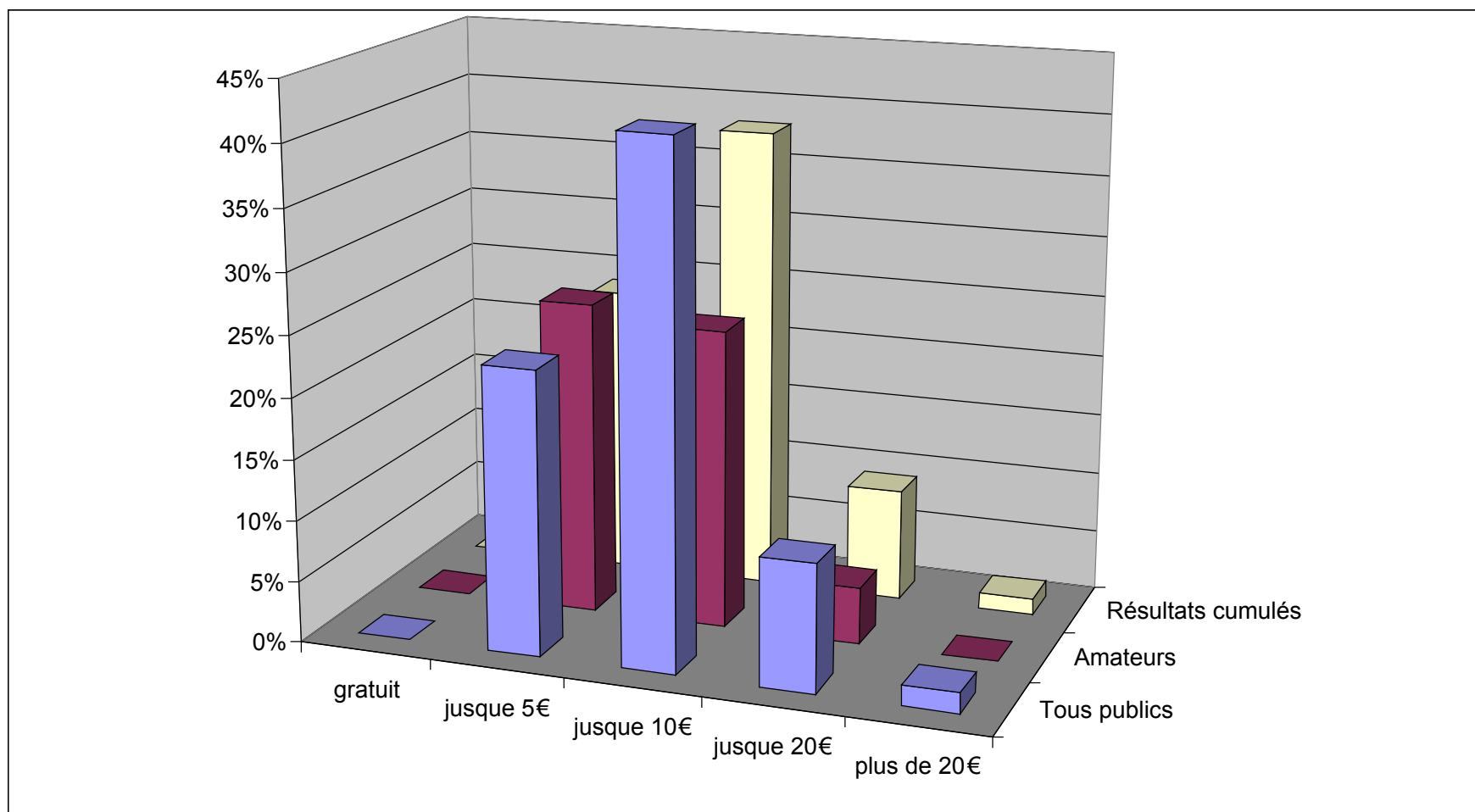
RÉSULTATS	COUNT POUR	13 - Prix chômeurs				
		gratuit	jusque 5 €	jusque 10 €	jusque 20 €	plus de 20 €
TOTAUX PUBLICS RATIO	297	25 8%	88 30%	103 35%	33 11%	2 1%
TOTAUX AMATEURS RATIO	86	12 14%	25 29%	16 19%	3 3%	0 0%
TOTAUX GÉNÉRAUX RATIO	383	37 10%	113 30%	119 31%	36 9%	2 1%





# Politique de prix - Groupes (par personne)

RÉSULTATS	COUNT POUR	13 - Prix groupes (par personne)				
		gratuit	jusque 5 €	jusque 10 €	jusque 20 €	plus de 20 €
TOTAUX PUBLICS RATIO	297	0 0%	69 23%	125 42%	31 10%	5 2%
TOTAUX AMATEURS RATIO	86	0 0%	22 26%	21 24%	4 5%	0 0%
TOTAUX GÉNÉRAUX RATIO	383	0 0%	91 24%	146 38%	35 9%	5 1%



# FRÉQUENTATION DES ATTRACTIONS EN WALLONIE

VISITEURS EN WALLONIE		
mois	visiteurs	ratio
janvier	73.600	2%
février	107.200	3%
mars	140.800	4%
avril	300.800	8%
mai	432.000	12%
juin	388.800	10%
juillet	664.000	18%
août	748.800	20%
septembre	313.600	8%
octobre	288.000	8%
novembre	161.600	4%
décembre	89.600	2%
<b>total</b>	<b>3.708.800</b>	<b>100%</b>

écart
-76 %
-65 %
-54 %
-3 %
+40 %
+26 %
+115 %
+142 %
+1 %
-7 %
-48 %
-71 %

CA sur base de 100 visiteurs par jour			
/mois	/jour	ratio	prix 8 €
633	24	2%	5.062 €
832	35	3%	6.660 €
1.211	46	4%	9.684 €
2.503	97	8%	20.021 €
3.714	140	12%	29.712 €
3.235	126	10%	25.878 €
5.709	215	18%	45.669 €
6.438	242	20%	51.501 €
2.609	101	8%	20.873 €
2.476	93	8%	19.808 €
1.345	52	4%	10.756 €
770	29	2%	6.163 €
<b>31.473</b>		<b>100%</b>	<b>251.788 €</b>

période
<b>4 mois</b>
<b>+ 3 mois</b>
<b>+ 5 mois</b>

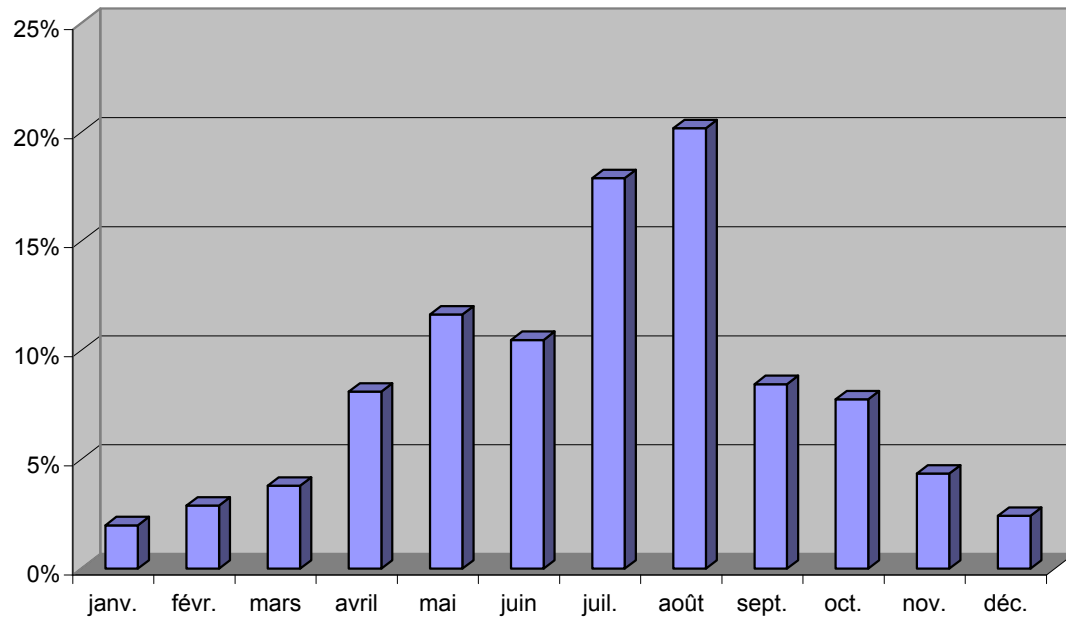
CA sur base de 50 visiteurs par jour			
/mois	/jour	ratio	prix 8 €
316	24	2%	2.531 €
416	35	3%	3.330 €
605	46	4%	4.842 €
1.251	97	8%	10.011 €
1.857	140	12%	14.856 €
1.617	126	10%	12.939 €
2.854	215	18%	22.834 €
3.219	242	20%	25.751 €
1.305	101	8%	10.437 €
1.238	93	8%	9.904 €
672	52	4%	5.378 €
385	29	2%	3.081 €
<b>15.737</b>		<b>100%</b>	<b>125.894 €</b>

<b>total de mai à août</b>	<b>60%</b>	<b>4 mois</b>	<b>19.095</b>	<b>60%</b>	<b>152.761 €</b>	<b>base</b>	<b>9.548</b>	<b>60%</b>	<b>76.381 €</b>	
<b>total d'avril à octobre</b>	<b>85%</b>	<b>7 mois</b>	<b>26.683</b>	<b>85%</b>	<b>213.464 €</b>	<b>+40 %</b>	<b>13.341</b>	<b>85%</b>	<b>106.732 €</b>	
<b>total pour l'an</b>	<b>309067</b>	<b>100%</b>	<b>12 mois</b>	<b>31.473</b>	<b>100%</b>	<b>251.788 €</b>	<b>+18 %</b>	<b>15.737</b>	<b>100%</b>	<b>125.894 €</b>

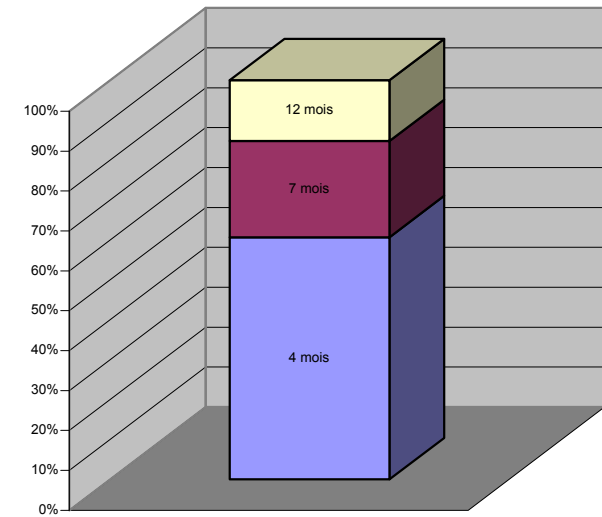
Chiffres obtenus en considérant l'exposition ouverte 6 jours / 7.

À noter que la plupart des musées et des attraction en Wallonie sont fermés de novembre à mars inclus.

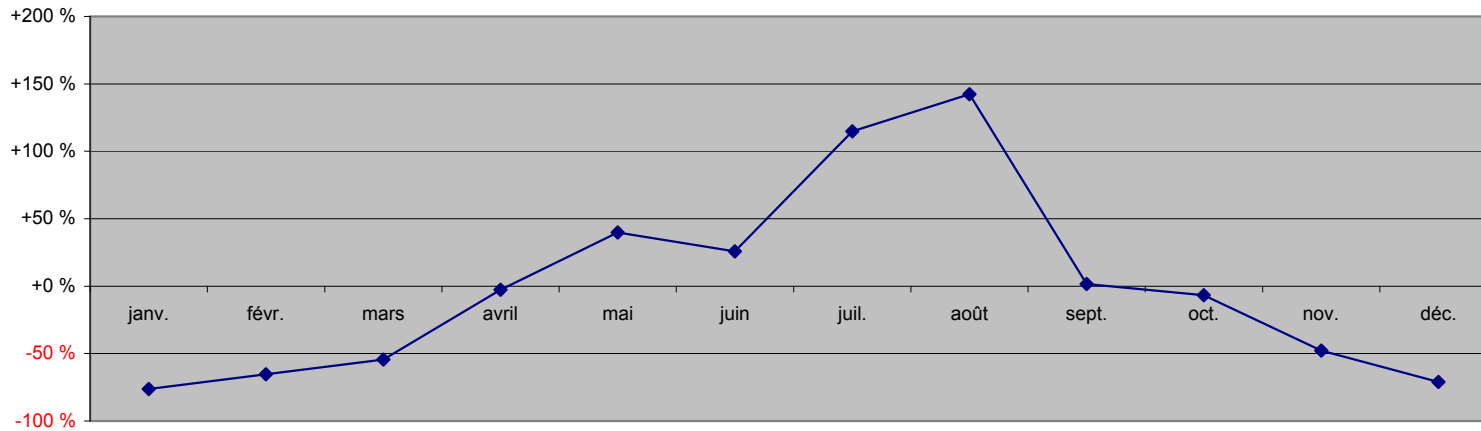
Varitations saisonnières de la fréquentation



Evolution du CA

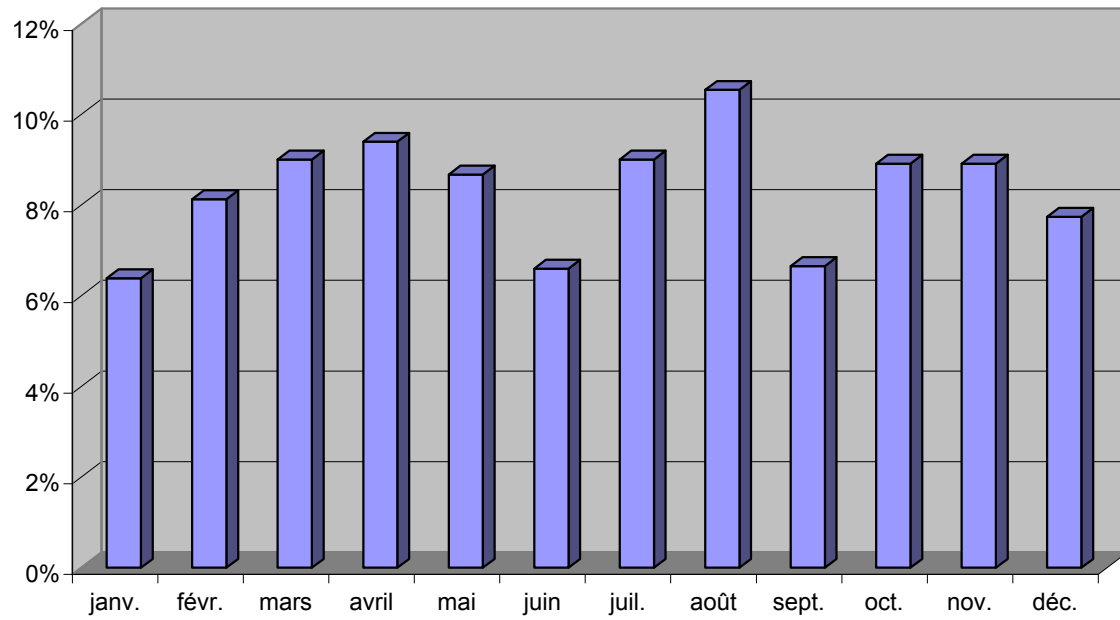


Répartition des visiteurs tout au long de l'année par rapport à la moyenne

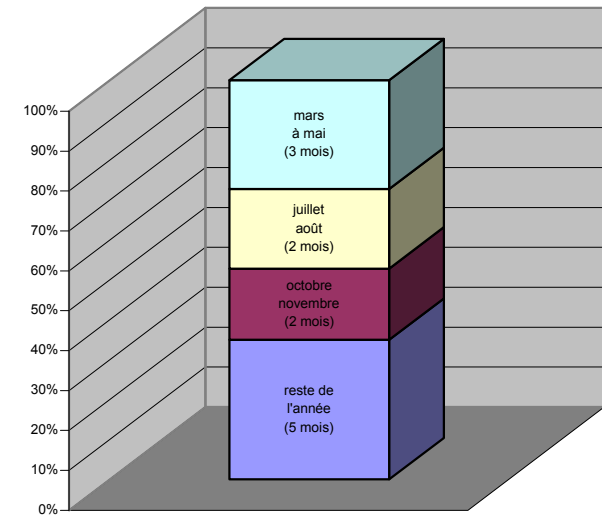




Varitations saisonnières de la fréquentation



Evolution du CA



Répartition des visiteurs tout au long de l'année par rapport à la moyenne

