

OFFRE DE SEJOUR EN NORVEGE – SAISON 2010

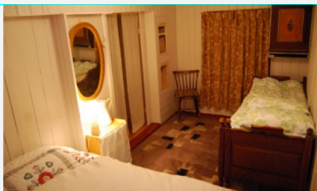


Nous serions heureux de vous accueillir dans notre ferme à Hodalen pour venir vivre une expérience intense et inédite au cœur de la nature norvégienne !

Nous avons aménagé une cabane à votre intention au pied de la montagne dans le village de Hodalen, dans la région des hauts plateaux (Fjellregion). Le village est situé à 800m d'altitude, dans une ancienne vallée glacière où de nombreux lacs sont venus remplacer le glacier. Il sera votre point de départ pour de nombreuses aventures ou simplement pour un séjour contemplatif et reposant: que vous soyez amateur de chiens de traîneau, pêcheur, randonneur, skieur de fond ou amoureux de la nature, vous trouverez forcément ici votre bonheur !



Nous sommes tombés amoureux de la région suite à notre participation en 2007 à la course de chiens de traîneau Femundlopet et nous avons décidé en 2009 de venir nous installer avec nos chiens Alaskan Huskies dans cette grande ferme ancienne au pied des hauts plateaux. Venez nous rencontrer pour que nous puissions vous faire partager les charmes du lieu.



Agencement :

La cabane comprend 2 pièces :

- Salon/pièce à vivre : réfrigérateur, plaque chauffante, canapé, table basse, table et chaises, vaisselle, poêle en fonte ancien, fauteuil, chaîne Hifi, accès Internet
- Chambre : 1 grand lit 140cm + 1 lit simple 80cm (lit supplémentaire et aménagements possibles sur demande)

La chambre de Bacchus à l'étage de la maison vous ouvre sa porte dans des tons chaleureux et douillets :

- 2 Lits simples ou 2 lits doubles (aménagements possibles sur demande), fauteuil, poêle à bois, accès Internet

Salle de bain privative dans le bâtiment principal de la ferme (lavabo, douche)

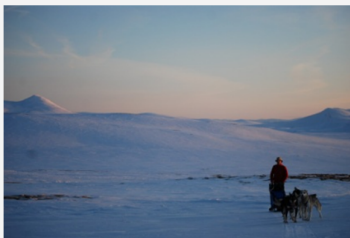


SLED DOG MONTAGNE NOIRE



Activités possibles saison été (mai-septembre) :

- Pêche en lacs et rivière (carnassiers, salmonidés)
- Randonnée canoë avec repas traditionnel en Setter (ferme d'alpage)
- Randonnées pédestres (nombreux refuges de montagne)
- VTT et cyclotourisme
- Sauna et bain nordique
- Farniente, détente, yoga, méditation, photographie
- Visite de Roros : mines, musées, vieille ville et habitations traditionnelles, boutiques, marché
- Ballade en chiens de traîneau avec kart en été



Activités possibles saison hiver (octobre-avril) :

- Ballades en traîneau à chiens : baptêmes, entraînements, courses
- Ballade en traîneau à cheval traditionnel dans les bois
- Ski de fond
- Ski de randonnée
- Ski de piste et luge à Os/Hummelfjell (20km)
- Ballades en raquettes à neige
- Pêche sur glace
- Sauna et bain nordique
- Visite de Roros (mines, musées, vieille ville et habitations bois anciennes, boutiques, Martnan : grand marché traditionnel annuel en février)



Equipement à votre disposition :

- Kayak et barque à rames avec gilets de sauvetage
- Sauna dans un ancien stabbur en bois
- Bain nordique chauffé au feu de bois
- Barbecue, salon de jardin, hamac
- Congélateur
- Raquettes à neige
- Emplacement Stake Out et paille pour les chiens de traîneau
- Accès Internet (CPL)

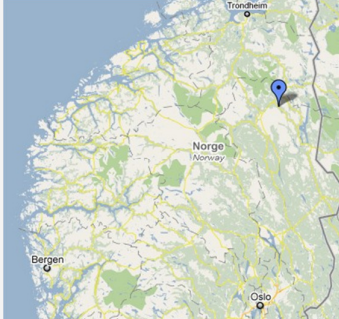


Commodités :

Fjellstua (auberge) et location de canoë dans le village
 Supérette, gare, station service à Tolga (12km)
 Commerces variés, restaurants et shopping à Tynset (30km) et Roros (35km)



SLED DOG MONTAGNE NOIRE



Accès :

La ferme se trouve à 380km au nord de l'aéroport de Oslo Gardermoen (voir <http://www.norwegian.no/>) et à 200km au sud de Trondheim, ancienne capitale viking. Accès par la route (E3 puis R26) ou par bus depuis l'aéroport (Osterdal Ekspressen http://www.osterdalekspressen.no/?lang=en_GB) ou train (gare de Tolga, voir http://www.nsb.no/?lang=en_US)

Le trajet en voiture le plus effectif est de traverser l'Allemagne, prendre le ferry entre Puttgarden et Rødby (45 minutes) + le ferry entre Helsingør et Helsingborg (20 minutes). Ces liaisons sont assurées par la compagnie maritime [Scandlines](http://www.scandlines.com). Il est également possible de réserver en ligne des billets combinés comprenant deux traversées successives sur les liaisons Puttgarden-Helsingborg (choisir "Sweden-T. PUT-HEG").



Météo :

Le climat, les températures moyennes sont disponibles sur <http://www.yr.no/sted/Norge/Hedmark/Tolga/Hodalen/>

Bon à savoir :

- * Nous pouvons vous aider à organiser votre voyage en terme de transport et déplacements, cartes de pêche, itinéraires ...
- * N'hésitez pas à nous faire part de vos demandes particulières. Nous pouvons mettre à profit notre connaissance du tissu local et de la langue pour vous concocter un séjour ou des services sur mesure : découverte de la gastronomie locale, contacts commerciaux, séjours dans les parcs nationaux ... Etc. Nous pouvons être votre intermédiaire pour toutes ces démarches !

Astuces :

En hiver : vous devez vous munir de vêtements et chaussures très chauds car les températures peuvent descendre à -40°C. Les journées sont les plus courtes en décembre où l'ensoleillement est minimum (jour de 10h00 à 15h00)
En été : à vous les longues journées, le soleil de minuit... et les moustiques à 20h ! Prévoir un répulsif !

Assurance :

Les séjours ne prennent pas en compte vos assurances voyage et rapatriement/annulation. Une assurance doit être souscrite parallèlement auprès de l'organisme de votre choix (par exemple mondial assistance <http://www.mondial-assistance.fr/entreprise/nos-produits/>)

Infos mushers :



Jean Philippe Pontier est musher de longue distance. Venez faire sa connaissance sur le blog <http://www.sled-dog-montagne-noire.com>

- Venez avec vos propres chiens pour partager avec eux une expérience intense et profiter de notre « centre d'entraînement »
- Venez découvrir nos chiens de traîneau, la vie du chenil, baptêmes en traîneau et randonnées découvertes à la demande (Jean Philippe et Morten)



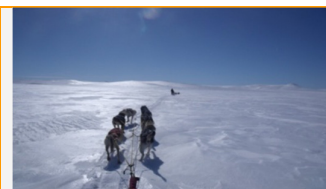
Aide logistique possible (paille, viande, matériel, trail, cartes...)



Nombreux trails d'entraînement possibles en forêt, départ de la ferme directement avec les chiens



SLED DOG MONTAGNE NOIRE



Nombreux trails d'entraînement possibles en montagne sur les plateaux, départ de la ferme directement avec les chiens

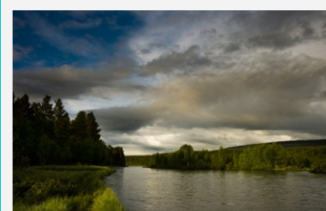


Région de la course Femundløpet et championnats du monde de longue distance 2011
Autres compétitions dans la région : Amundsen Race, Drevsjølopet



Jean Philippe compte parmi les meilleurs mushers français dans sa discipline (courses de longue distance) avec des nombreuses expériences en courses notamment la Grande Odyssée, la Femundløpet, l'Amundsen Race

Infos pêcheurs :



La saison de pêche dure du 15/05 au 15/10 (clôture le 15/09 pour les truites) et optimal à partir du 15/06 (avant, l'eau est trouble à cause de la fonte des neiges/glace mais propice à la prise de gros poissons)

La zone de pêche à la mouche sur la rivière Glomma dans la vallée est de 11km, 10m de dénivelé et jusqu'à 160m de large maxi avec de nombreuses îles, profondeur entre 0.5 et 5m, courant variable : il y a donc de quoi faire ! Il s'agit d'une zone EXCLUSIVEMENT RESERVEE à ce type de pêche avec un nombre de prises limité, une taille minimale imposée et une politique de protection des gros poissons et de suivi développée par plusieurs partenaires.



Les rapports de pêche sur la zone sont excellents. Pour ce qui est des prises, la Glomma est connue de tous les pêcheurs européens pour ses **ombres communs** (*Thymallus thymallus*) : la plus grosse prise enregistrée est de 67cm pour 3kg... Les professionnels locaux estiment que 20% des ombres pris dépasseront les 40cm cette année !

Pour les **truites**, les prises records pour le secteur sont de 80cm/5.5Kg et 88cm/7.3Kg, avec là aussi des prises importantes de poissons supérieurs à 40cm ! La Glomma est réputée pour ses gros poissons ! Des ombles chevaliers (Artic Charr) et des brochets notamment s'y trouvent aussi.



Les autres zones sont également bien sûr accessibles aux pêcheurs à la mouche mais pas exclusivement. La totalité du secteur Tynset/Tolga couvre 39km de rivière sur 63m de dénivelé. La totalité de la rivière est accessible également ! (598km, plus longue rivière de Norvège !). Les autres rivières possibles sont la Rena et la Trysilelva un peu plus éloignées.



Lacs : Barque et kayak disponibles pour la pêche sur Norderjoen ou Storjoen (moteurs interdits). Pas de données concernant les lacs et ruisseaux de montagne mais nous avons pêché l'été dernier de magnifiques brochets et perches et notre voisine a pêché une truite de 5 Kg il y a quelques années !



SLED DOG MONTAGNE NOIRE



Le lac Femund à proximité est également très réputé (3ème lac de Norvège, 65km de long et jusqu'à 5km de large !). Voir carte ici :

<http://maps.google.fr/maps/ms?hl=fr&ie=UTF8&msa=0&msid=108605795824733491688.000481c5c630e87457996&z=19>

Pour finir, vous trouverez des photos de la rivière ainsi que des statistiques sur la dénivelé et les pêches d'ombres totales sur la zone de pêche à la mouche en 2008 dans l'album suivant <http://flickr.com/gp/44338864@N02/34Ksb4>

Infos skieurs :



La région des hauts plateaux, Fjellregion est un site merveilleux pour les amoureux du ski sous toutes ses formes : ski de fond, ski nordique, randonnée, ski alpin. Il est souvent dit que les norvégiens naissent avec des skis aux pieds : En témoignent les résultats des sportifs norvégiens : Le pays est petit mais les médailles olympiques sont nombreuses ; venez vivre une expérience unique au pays qui a vu naître cette discipline !



Ski alpin : Os Hummelfjell à 25km ; Trysil à 150km



Luge : A Hummelfjell/Os, possibilité de location de luges à volants adaptées aux remonte pente et pistes réservées pour des descentes en luge : un vrai bonheur pour les petits !



Nombreuses pistes de ski de fond damées au départ de la ferme et possibilités de randonnées nombreuses sur les fjells en ski de randonnée.

La plupart des itinéraires sont tracés et balisés à partir de février et jusqu'à Pâques dans toute la région. Au départ de la cabane une centaine de kilomètres de piste disponibles

Autres possibilités :

- Entraînement pour la mythique course Vasaloppets de Mora en Suède (à 300km de la ferme)
- Possibilité de skjoring
- Nombreux tremplins de saut, stands de tir (Tolga) etc
-



Ski nordique : les championnats du monde auront lieu en Norvège, à Oslo du 24/02 au 06/03/2011 sur le site du nouveau tremplin d'Holmenkollen.

Toutes les informations sont disponibles sur leur site Internet : <http://www.oslo2011.no/>

La discipline reine du pays sera mise en avant et 650 sportifs sont attendus pour un public estimé à 300000 personnes !



Fartage : atelier accessible avec fer à repasser disponible pour la préparation de votre matériel

Possibilité d'essayer la préparation des patins avec le système « Kuzmin » (utilisation naturelle de l'eau pour améliorer la glisse)



SLED DOG MONTAGNE NOIRE

Infos Nature :



La nature est omniprésente. Nombreuses possibilités selon vos envies. Parcs naturels (voir site de DNT dans les liens utiles), faune et flore, cueillette des champignons et des myrtilles, baies sauvages, possibilité de menus dégustation de la gastronomie locale, ballades en chiens de traîneau avec casse croûte en forêt (traîneaux en hiver et kart en été), promenades en raquettes à neige, safari photo dans la taïga, les élans, rois de la forêt, randonnées vers les refuges de montagne, VTT, vélo et farniente, sauna et bain chaud



La faune sauvage est très préservée et de nombreux animaux sont présents : l'élan, les rennes, les oiseaux migrateurs, les prédateurs : loups, ours, lynx, renards ...



Peut être aurez vous la chance au cours de votre séjour de pouvoir observer et vous émerveiller au spectacle d'une aurore boréale ? Ces phénomènes magnétiques s'observent à proximité des pôles et sont tout simplement magiques à observer !

Tarifs :

Disponibles sur simple demande par mail (voir ci-dessous) et sans engagement. Merci de préciser quelles sont vos attentes, la durée prévue de votre séjour, le nombre de personnes, les dates approximatives. Différentes formules disponibles : formule pêche, formule chiens de traîneau, weekend romantiques

Contacts :

		<p>SLED DOG MONTAGNE NOIRE Association loi 1901 4, rue du portail haut 81240 SAINT AMANS SOULT (France)</p>	
	<p>Jean Philippe : (+33) 6 79 80 58 08 (France) pontier.jean-philippe@wanadoo.fr</p>		<p>Stéphanie : (+47) 97418085 (Norvège) s_prades81@yahoo.fr</p>

Liens utiles :

Blog de l'association Sled Dog Montagne Noire : <http://www.sled-dog-montagne-noire.com/>
 Site de la commune de Tolga : <http://www.tolga.kommune.no/>
 Site de notre partenaire canoë : <http://www.hodalsturen.no/>
 Site de DNT, l'association norvégienne de randonnée pédestre : <http://turistforeningen.no/>
 Site sur la pêche à la mouche dans la Glomma dans le secteur : <http://www.kvennan.com/>
 Randonnées en Fjellregion (itinéraires/cartes) : http://www.fjelltur.no
 DHD LAÏKA agence spécialisée dans la pêche sportive : <http://www.dhdlaika.com/>
 Grand Nord, Grand Large, agence de voyage séjours hiver : <http://www.gngl.com/>