

# FOIRAIL DE LAVAL

## INFORMATIONS

ANNEE 2015



Monsieur Marcel BLANCHET, Président du Syndicat Mixte du Foirail de LAVAL,

Les membres du Syndicat Mixte du Foirail de LAVAL,

Monsieur Philippe SERRE, Directeur du Foirail de LAVAL,

Le Personnel du Foirail,

vous présentent leurs meilleurs vœux pour l'an 2015.



Adresse du site internet du Foirail :  
<http://foiraildelaval.over-blog.com/>

### EDITORIAL DU PRESIDENT

*Année 2014, année d'élections locales. La composition du syndicat mixte du foirail de Laval s'en trouve modifiée.*

*Elu communautaire et vice-président de Laval-Agglomération en charge des énergies et de l'agriculture, j'ai tout naturellement accepté la responsabilité de la présidence du syndicat mixte du foirail de Laval.*

*Passionné par l'agriculture et l'élevage et retraité de la profession, je ne découvre pas ce monde en évolution permanente bordé par des normes en évolution et des recherches de nouveaux marchés.*

*J'essayerai de mon mieux d'accomplir ma fonction en accord avec les membres du comité syndical et en partenariat avec Laval-Agglomération.*

*En 2014, la fréquentation du foirail a chuté de 7 % en termes de présentation des animaux par rapport aux 10 469 apports de 2013. Malgré tout, cette baisse est moins importante qu'en 2013 (- 15 %) et qu'en 2012 (- 31 %). Depuis 1992, année record avec 90 370 apports la baisse est permanente puisqu'aujourd'hui ce chiffre est divisé par 9.*

*C'est le constat, mais souhaitons que la fréquentation 2015 inverse cette courbe et maintienne le niveau des effectifs présentés chaque semaine.*

*La profession agricole est en constante mutation : augmentation de la taille des élevages, surfaces, etc.*

*Le Syndicat mixte du foirail doit prendre en compte cette situation et s'adapter pour offrir le meilleur service.*

*Meilleurs vœux et bonne année 2015.*

*Le président du syndicat mixte du foirail,  
Marcel BLANCHET*

Vous trouverez, ci-joint, les nouveaux tarifs pour 2015.

#### N'OUBLIEZ PAS

#### LES TARIFS AVANTAGEUX DES ABONNEMENTS

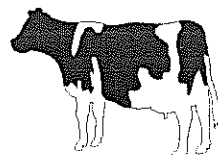
souscrivez un abonnement :

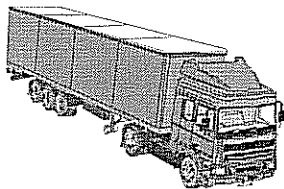
Entrée Véhicule  
Parc à l'année

VOUS ECONOMISEREZ AINSI 40 %,  
SOIT 22 MARCHES GRATUITS !

### TRACABILITE

Le contrôle des DAB est obligatoire  
en entrée et en sortie.





**DANS L'INTERET DE TOUS**  
**POUR LA BONNE TENUE DU MARCHÉ**

N'OUBLIEZ PAS...

**Jour du marché** : Mardi matin

**Horaires** :

Apport des bêtes le mardi dès 6 h.

**Ouverture des ventes** à 8 h pour les taurillons, veaux et amouillantes, à 8 h 30 pour les gros bovins.

- ↳ Tout animal, tout véhicule entrant sur le foirail est redevable d'un droit de place.
- ↳ Toute personne amenant des animaux doit, dès son arrivée au poste de péage, marquer un arrêt, présenter sa carte F.M.B.V., et acquitter son droit de place pour le nombre total d'animaux amenés et pour chacun de ses véhicules.
- ↳ Les quittances et tickets doivent être présentés à toute réquisition.
- ↳ **Toute fausse déclaration sur le nombre d'animaux présentés, entraîne le doublement du droit d'entrée, et une pénalisation.**
- ↳ Les veaux âgés de plus d'un mois doivent être déclarés comme broutards.
- ↳ Voitures et camions abonnés doivent mettre en évidence le double de leur carte d'abonnement.
- ↳ **Les camions doivent quitter les abords des parcs après déchargement des bovins.**
- ↳ Pour les réservations de barres : vous devez occuper les barres 3/4 d'heure avant l'ouverture des transactions et, si possible, prévenir les responsables de votre absence huit jours avant.
- ↳ Vous devez exercer la plus grande prudence pour le transfert des bovins entre les barres et les parcs d'embarquement, notamment sur le parcours de l'allée centrale qui est très fréquentée.

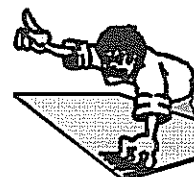
***Les autorités sanitaires rappellent l'obligation de laver et de désinfecter votre véhicule.  
A cet effet, la Direction du marché de LAVAL effectue cette opération gratuitement.***

**Chaque semaine  
nous procédons  
à des contrôles.**

Le Règlement Intérieur adopté le 5 octobre 1999 est à votre disposition et peut aussi être consulté sur le site Internet du Foirail de LAVAL.

**ET SI VOUS OUBLIEZ CES DIFFERENTES PRESCRIPTIONS :**

Pour non-respect des prescriptions ci-dessus, non-respect de toute disposition du règlement, non-respect d'un ordre donné, dans ce cas, vous êtes :



**ATTENTION**

- ↳ toute erreur du nombre de bêtes déclarées aux entrées,
  - ↳ tout retard dans le paiement des droits,
- accroît les charges de votre marché.**

- ↳ contrevenant et vous devez payer une redevance forfaitaire à titre de pénalité.
- ↳ la pénalité est à payer tout de suite (dans le cas contraire, le tarif est double).

**MARCHE DE LAVAL - TARIFS ANNEE 2015**

LIBELLES	T.T.C.	H.T.	T.V.A.
<b><u>DROIT D'ENTREE BETAIL</u></b>			
<i>(y compris lavage véhicule)</i>			
. Gros bovins, équidés/tête -----	3,68	3,07	0,61
. Broutards -----	3,57	2,98	0,59
. Contribution nationale pour les cotations -----	0,17	-	-
. Veaux/Tête -----	1,60	1,33	0,27
Frais de gestion pour paiement après 9h30 par tête -----	0,30	0,25	0,05
<b><u>DROIT D'ENTREE ET STATIONNEMENT</u></b>			
. Voiture légère tourisme -----	2,00	1,67	0,33
. Voiture de moins de 6 tonnes -----	4,32	3,60	0,72
. Véhicule de 6 tonnes et plus -----	6,25	5,21	1,04
. Véhicule semi-remorque ou véhicule avec remorque -----	8,83	7,36	1,47
<b><u>REDEVANCE FORFAITAIRE AU TITRE DES FRAIS RESERVATION BARRE</u></b>			
. Le mètre linéaire -----	6,10	5,08	1,02
<b><u>OCCUPATION PARC</u></b>			
. Tarif forfaitaire par journée -----	12,25	10,21	2,04
. Tarif forfaitaire bétail en transit -----	12,25	10,21	2,04
<b><u>ABONNEMENT PARC/ANNEE ET TRIMESTRE</u></b>			
. Par parc et par an -----	366,71	305,59	61,12
. Par parc et par trimestre -----	97,92	81,60	16,32
<b><u>ABONNEMENT PARC Face ligne S.N.C.F.</u></b>			
<i>(dans la limite des disponibilités)</i>			
. Par parc et par an -----	155,38	129,48	25,90
. Par parc et par trimestre -----	38,64	32,20	6,44
<b><u>ABONNEMENT VEHICULE/ANNEE</u></b>			
. Voiture légère tourisme par an -----	57,45	47,88	9,57
. Véhicule de moins de 6 T par an -----	129,21	107,68	21,53
. Véhicule de 6 T et plus par an -----	201,59	167,99	33,60
. Avec remorque et semi-remorque par an -----	317,19	264,33	52,86
<b><u>DROIT DE LAVAGE</u></b>			
<i>(pour véhicules arrivés vides sur le foirail)</i>			
. Véhicule de moins de 6 tonnes -----	5,59	4,66	0,93
. Véhicule de 6 tonnes et plus -----	6,85	5,71	1,14
. Véhicule semi-remorque ou véhicule avec remorque -----	10,40	8,67	1,73
<b><u>VENTE DE FUMIER</u></b>			
. Le m3 -----	11,04	9,20	1,84
<b><u>MISE A DISPOSITION D'UN FAX</u></b>			
. Emission d'un fax -----	0,76	0,63	0,13
<b><u>EMPLACEMENT EXPOSITION</u></b>			
<i>(présentation de divers matériels)</i>			
. Tarif forfaitaire pour une journée -----	42,53	35,44	7,09
. Manifestations et spectacles (par 48 h) -----	386,58	322,15	64,43
. Petites manifestations (par 48 h) -----	132,85	110,71	22,14
<b><u>LOCATION</u></b>			
. Salle de cotation par marché -----	19,50	16,25	3,25
<b><u>COMMERCE SPECIALISES DANS LES ARTICLES DE FOIRAIL</u></b>			
. Le m2 par an -----	21,94	18,28	3,66
. Le m2 par marché -----	0,74	0,62	0,12
<b><u>REDEVANCE FORFAITAIRE</u></b>			
1ère pénalisation } Si paiement immédiat -----	15,24	-	-
} dans le cas contraire -----	22,87	-	-
2ème pénalisation } Si paiement immédiat -----	30,49	-	-
} dans le cas contraire -----	45,73	-	-
<b>FAUSSE DECLARATION AUX ENTREES SUR LA QUANTITE DES APPORTS : Doublement du droit d'entrée</b>			

## SITE INTERNET DU FOIRAIL DE LAVAL

Pour le consulter :

<http://foiraildelaval.over-blog.com/>



Adresse de la messagerie :

foirail-de-laval@wanadoo.fr



A partir du site du foirail de LAVAL, vous pourrez mieux connaître le fonctionnement de notre marché, consulter notre cotation mais aussi accéder à différents sites :

FMBV, Le Centre d'Information des Viandes, Le Ministère de l'Agriculture et de la Pêche, l'Agence Française de Sécurité Sanitaire des Aliments.

Vous pourrez aussi découvrir la Mayenne et son agriculture.

Un fax est à votre disposition sur le marché

Vous pouvez émettre ou recevoir des documents.  
N° 02.43.56.16.61

POUR CONNAITRE TOUS LES MARDIS, dès 13 h 00 LA COTATION DU MARCHE DE LAVAL SUR INTERNET

Consulter le site Internet de la F.M.B.V. :

<http://www.fmbv.asso.fr/>

**COTATIONS DU MARCHE DE LAVAL :  
UNE REFERENCE EUROPEENNE**

## STATISTIQUES DES APPORTS



1977	53 261	1996	71 946
1978	67 675	1997	69 770
1979	75 569	1998	63 185
1980	77 163	1999	62 083
1981	77 129	2000	53 109
1982	74 340	2001	33 249
1983	74 818	2002	33 736
1984	77 913	2003	32 418
1985	79 826	2004	31 014
1986	89 305	2005	27 659
1987	94 723	2006	26 115
1988	93 961	2007	22 461
1989	87 894	2008	20 788
1990	85 423	2009	19 857
1991	89 378	2010	18 454
1992	90 370	2011	18 009
1993	84 335	2012	12 307
1994	80 733	2013	10 469
1995	79 718	2014	9 725

## COMPOSITION DU COMITE DU SYNDICAT MIXTE DU FOIRAIL

Président :

M. Marcel BLANCHET

Représentants Communauté d'Agglomération de LAVAL :

M. Marcel BLANCHET, M. Bruno MAURIN,  
Mme Annette CHESNEL, M. Mickaël MARQUET,  
M. Daniel GUERIN, M. Denis MOUCHEL,  
Mme Marie-Cécile CLAVREUL, Mme Isabelle OZILLE.

Représentants des professionnels :

M. Jean-Pierre BOUDIER, M. Xavier CHARLOT,  
M. Daniel DOYEN, M. Joseph JAURON  
M. Sylvain ROUSSELET.

## COMITE DE DISCIPLINE

*Constitué dans le cadre du Règlement Intérieur adopté le 5 octobre 1999 par le Syndicat Mixte :*

Membres :

M. Marcel BLANCHET  
M. Sylvain ROUSSELET

Suppléante : Mme Marie-Cécile CLAVREUL  
Suppléant : M. Daniel DOYEN

Représentants de l'Administration Territoriale :

M. Philippe SERRE, Directeur  
Mme Michelle PINÇON, Suppléante

Représentants des Professionnels :

Collège vendeurs

Titulaires

- M. Xavier CHARLOT  
- M. Joseph BREHIN

Suppléants

- M. Claude HAUTBOIS  
- M. André HERISSON

Collège acheteurs

Titulaires

- M. Jean-Claude LEMERCIER  
- M. Philippe LEGRAS

Suppléants

- M. Daniel RUBILLARD  
- M. Philippe LAUMAILLE

